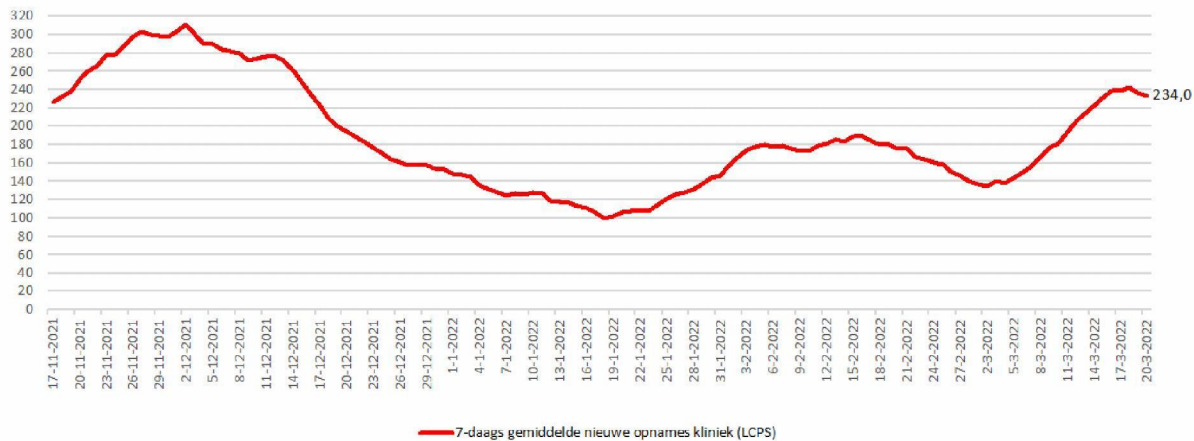
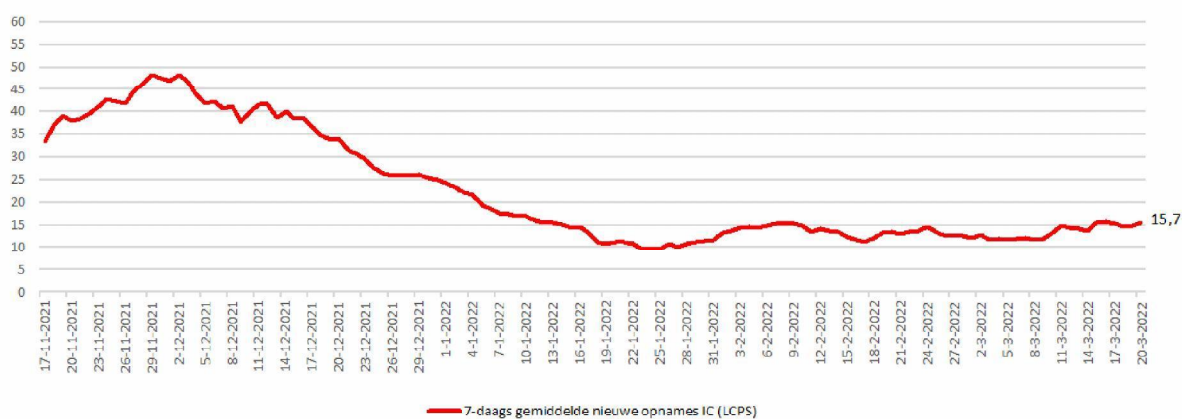


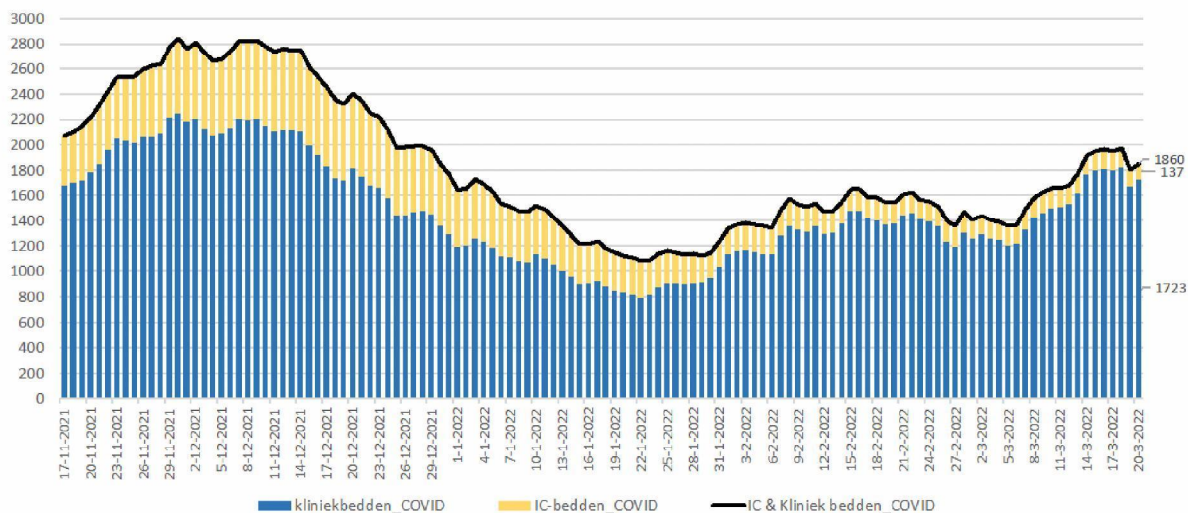
Kliniekopnames volgens LCPS



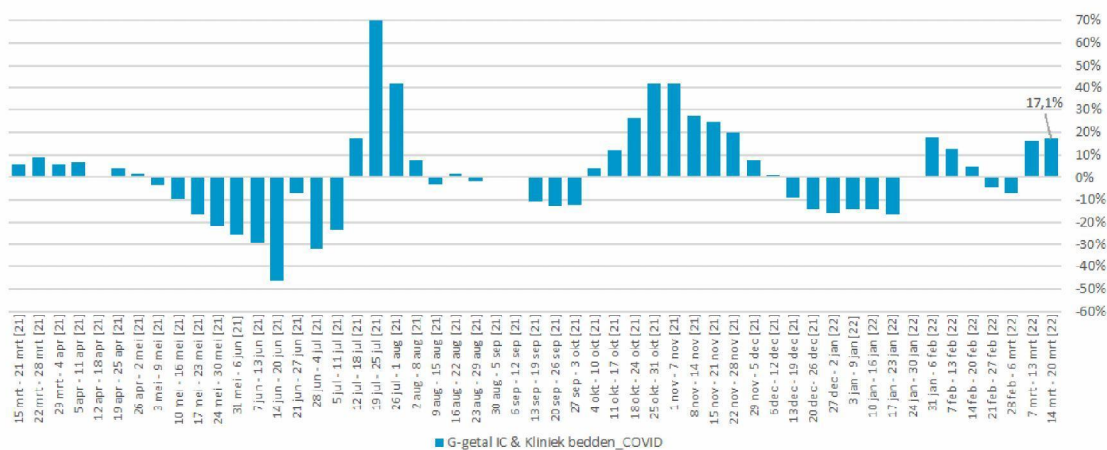
IC-opnames volgens LCPS



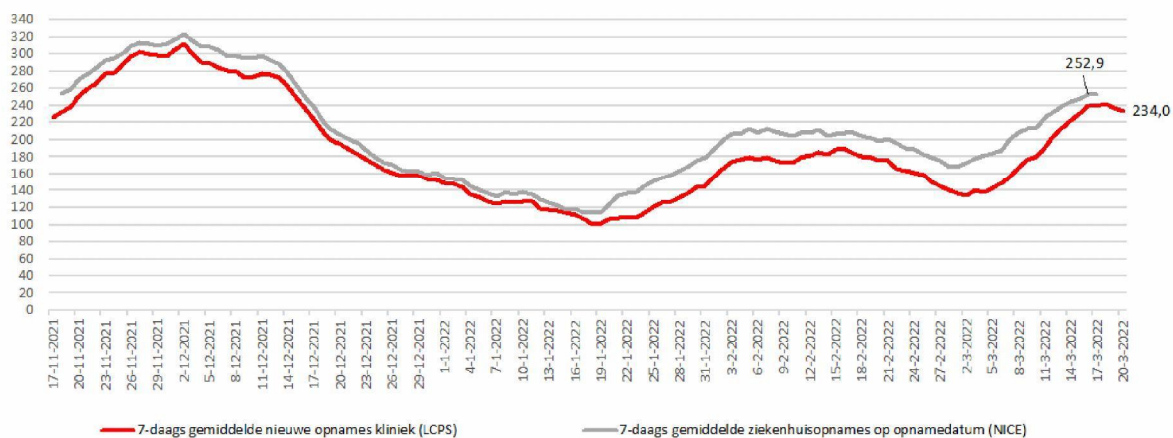
Bedbezetting



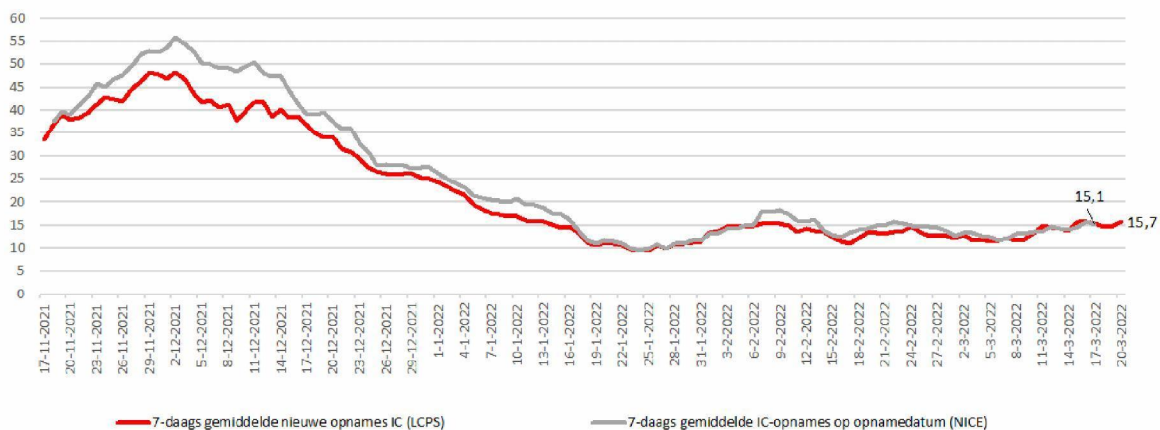
Percentuele verandering per week (het G-getal) van de bedbezetting



Kliniekopnames volgens LCPS resp NICE



IC-opnames volgens LCPS resp NICE



	Gemiddeld afgelopen 7 dagen				
	IC-bezetting COVID-patiënten	Kliniekbezetting COVID-patiënten	IC- en kliniekbezetting COVID-patiënten	7-daags gemiddelde nieuwe opnames kliniek (LCPS)	7-daags gemiddelde nieuwe opnames IC (LCPS)
20 maart	150,0	1769,6	1919,6	234,0	15,7
19 maart	152,1	1755,1	1907,3	236,9	14,9
18 maart	154,3	1735,6	1889,9	242,3	14,7
17 maart	155,4	1689,9	1845,3	239,1	15,3
16 maart	156,3	1646,6	1802,9	239,7	15,9
15 maart	157,6	1596,6	1754,1	231,3	15,7
14 maart	157,7	1544,1	1701,9	222,4	13,9
13 maart	159,1	1480,7	1639,9	214,4	14,1
12 maart	159,9	1422,0	1581,9	204,6	14,4
11 maart	160,3	1375,3	1535,6	192,0	14,9
10 maart	158,4	1338,3	1496,7	180,4	13,3
9 maart	157,7	1303,7	1461,4	176,4	12,0
8 maart	156,3	1278,7	1435,0	166,4	11,7
7 maart	155,3	1254,3	1409,6	156,3	12,1
6 maart	155,4	1251,9	1407,3	149,3	11,9

Het 7-daagsgemiddelde nieuwe opnames kliniek 14 maart t/m 20 maart (LCPS) = +9,1% t.o.v. 7 maart t/m 13 maart

Het 7-daagsgemiddelde nieuwe opnames IC 14 maart t/m 20 maart (LCPS) = +11,1% t.o.v. 7 maart t/m 13 maart

	LCPS			LCPS	
	IC-bezetting COVID-patiënten	Kliniekbezetting COVID-patiënten	IC- en kliniekbezetting COVID-patiënten	Nieuwe opnames kliniek (LCPS)	Nieuwe opnames IC (LCPS)
	per dag	per dag	per dag	per dag	per dag
20 maart	137	1723	1860	179	18
19 maart	139	1665	1804	219	10
18 maart	152	1823	1975	256	17
17 maart	154	1801	1955	208	14
16 maart	161	1810	1971	273	20
15 maart	156	1796	1952	291	21
14 maart	151	1769	1920	212	10
13 maart	152	1622	1774	199	12
12 maart	154	1528	1682	257	9
11 maart	160	1503	1663	234	21
10 maart	160	1498	1658	212	18
9 maart	170	1460	1630	214	19
8 maart	157	1429	1586	229	8
7 maart	161	1325	1486	156	12
6 maart	157	1211	1368	130	14

Het totaal aantal opgenomen covidpatiënten bedraagt 1860 [stand 20 maart] [+0 in Duitsland]

- IC-bezetting (LCPS) = 137 [-2 t.o.v. 19 maart]

- Kliniek-bezetting (LCPS) = 1723 [+58 t.o.v. 19 maart]

- Het 7-daagsgemiddelde nieuwe opnames kliniek (14 maart t/m 20 maart) (LCPS) = 234 [+19,6 t.o.v. 7 maart t/m 13 maart]

- Het 7-daagsgemiddelde nieuwe opnames IC (14 maart t/m 20 maart) (LCPS) = 15,7 [+1,6 t.o.v. 7 maart t/m 13 maart]

- In de afgelopen 24 uur zijn 197 nieuwe covidpatiënten opgenomen

Gemiddeld afgelopen 7 dagen					
	IC-bezetting COVID-patienten	Kliniekbezetting COVID-patienten	IC- en kliniekbezetting COVID-patienten	Ziekenhuisopnames (incl direct naar IC) naar opnamedatum (NICE)	IC-opnames naar opnamedatum (NICE)
20-3-2022	150,0	1769,6	1919,6		
19-3-2022	152,1	1755,1	1907,3	192,1	13,7
18-3-2022	154,3	1735,6	1889,9	219,0	14,4
17-3-2022	155,4	1689,9	1845,3	240,7	15,9
16-3-2022	156,3	1646,6	1802,9	253,0	15,1
15-3-2022	157,6	1596,6	1754,1	252,9	15,9
14-3-2022	157,7	1544,1	1701,9	248,0	14,7
13-3-2022	159,1	1480,7	1639,9	244,9	14,0
12-3-2022	159,9	1422,0	1581,9	240,1	14,3
11-3-2022	160,3	1375,3	1535,6	232,1	14,6
10-3-2022	158,4	1338,3	1496,7	226,1	13,7
9-3-2022	157,7	1303,7	1461,4	214,4	13,6
8-3-2022	156,3	1278,7	1435,0	213,7	13,0
7-3-2022	155,3	1254,3	1409,6	208,7	13,1
6-3-2022	155,4	1251,9	1407,3	200,7	12,3

	LCPS			NICE	
	IC-bezetting COVID-patienten	Kliniekbezetting COVID-patienten	IC- en kliniekbezetting COVID-patienten	Ziekenhuisopnames (incl direct naar IC) naar opnamedatum	IC-opnames naar opnamedatum
	per dag	per dag	per dag	per dag	per dag
20 maart	137	1723	1860		
19 maart	139	1665	1804	14	4
18 maart	152	1823	1975	94	9
17 maart	154	1801	1955	190	17
16 maart	161	1810	1971	235	11
15 maart	156	1796	1952	287	25
14 maart	151	1769	1920	292	21
13 maart	152	1622	1774	233	9
12 maart	154	1528	1682	202	9
11 maart	160	1503	1663	246	19
10 maart	160	1498	1658	276	12
9 maart	170	1460	1630	234	16
8 maart	157	1429	1586	253	17
7 maart	161	1325	1486	270	16
6 maart	157	1211	1368	200	11