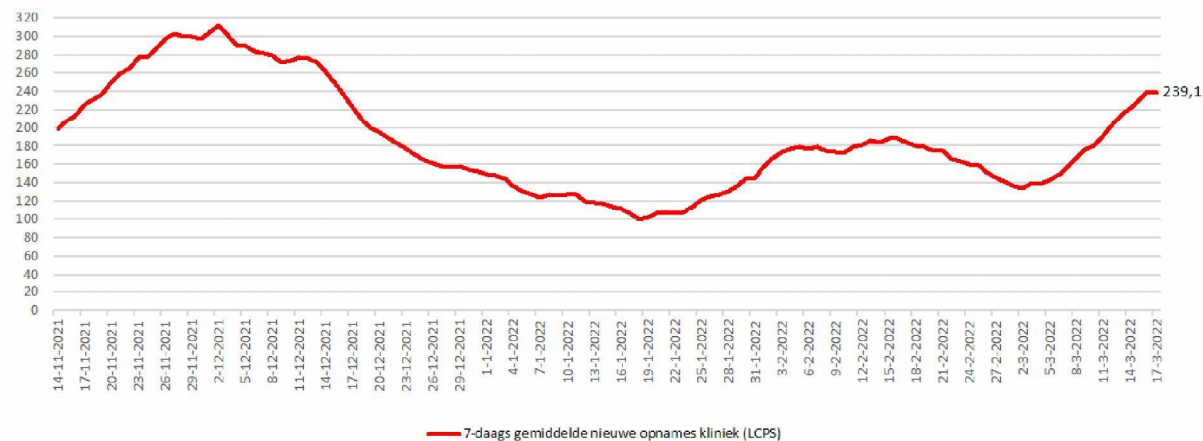
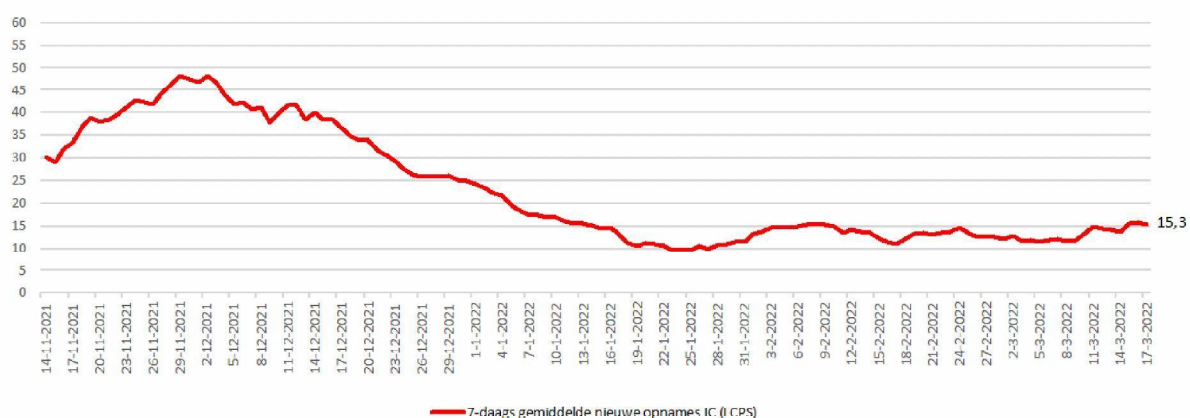


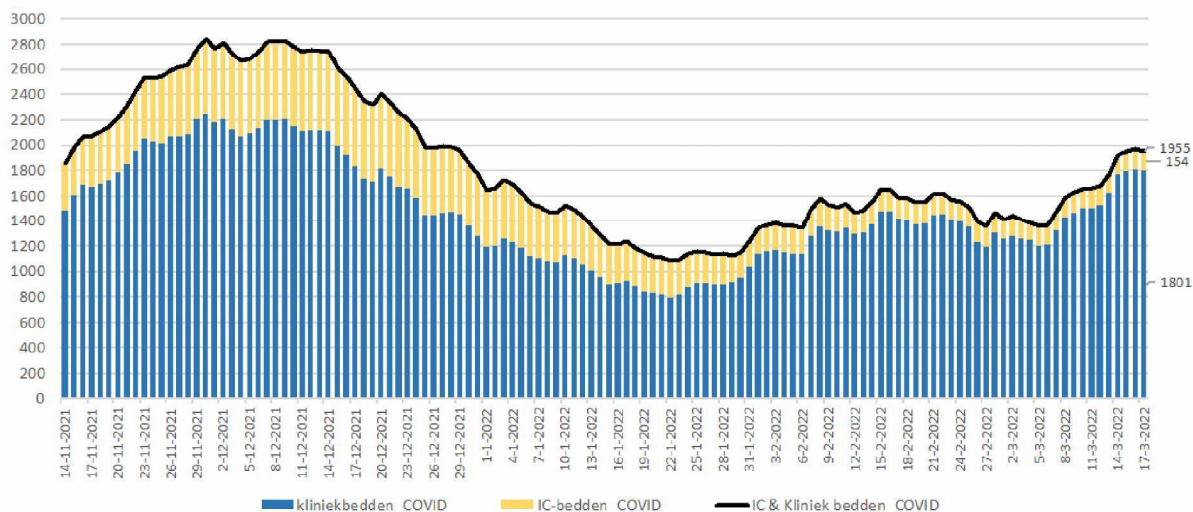
Kliniekopnames volgens LCPS



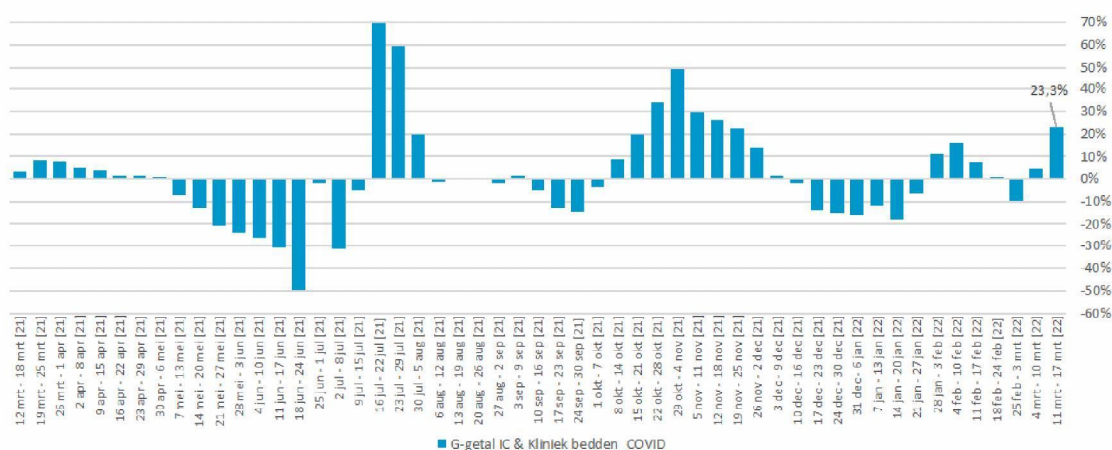
IC-opnames volgens LCPS



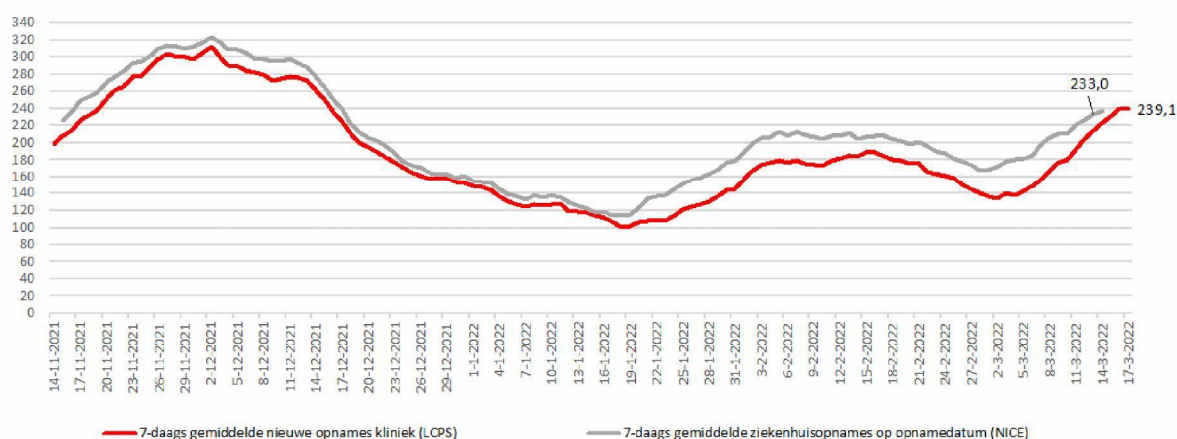
Bedbezetting



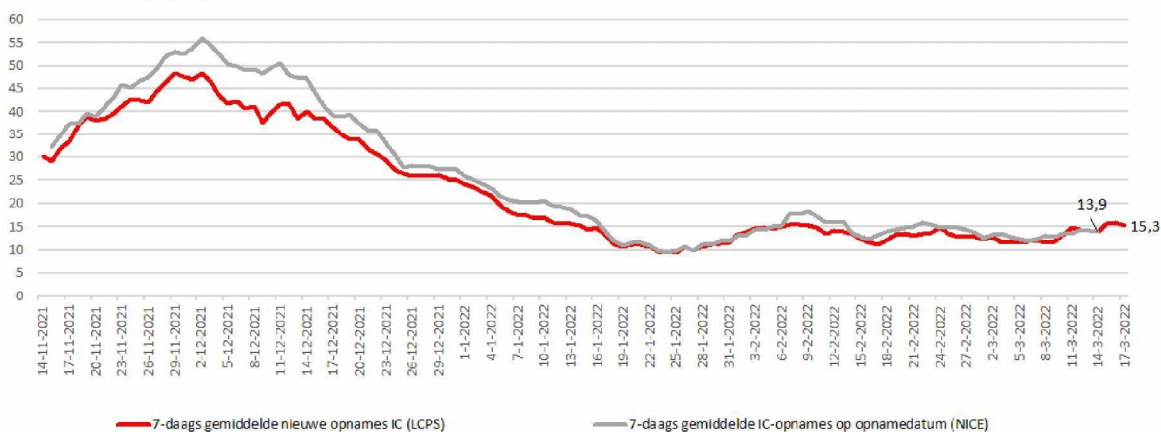
Percentuele verandering per week (het G-getal) van de bedbezetting



Kliniekopnames volgens LCPS resp NICE



IC-opnames volgens LCPS resp NICE



	Gemiddeld afgelopen 7 dagen				
	IC-bezetting COVID-patiënten	Kliniekbezetting COVID-patiënten	IC- en kliniekbezetting COVID-patiënten	7-daags gemiddelde nieuwe opnames kliniek (LCPS)	7-daags gemiddelde nieuwe opnames IC (LCPS)
17 maart	155,4	1689,9	1845,3	239,1	15,3
16 maart	156,3	1646,6	1802,9	239,7	15,9
15 maart	157,6	1596,6	1754,1	231,3	15,7
14 maart	157,7	1544,1	1701,9	222,4	13,9
13 maart	159,1	1480,7	1639,9	214,4	14,1
12 maart	159,9	1422,0	1581,9	204,6	14,4
11 maart	160,3	1375,3	1535,6	192,0	14,9
10 maart	158,4	1338,3	1496,7	180,4	13,3
9 maart	157,7	1303,7	1461,4	176,4	12,0
8 maart	156,3	1278,7	1435,0	166,4	11,7
7 maart	155,3	1254,3	1409,6	156,3	12,1
6 maart	155,4	1251,9	1407,3	149,3	11,9
5 maart	157,1	1248,9	1406,0	143,1	11,6
4 maart	158,9	1252,9	1411,7	138,4	12,0
3 maart	160,6	1268,6	1429,1	140,1	11,7

Het 7-daagsgemiddelde nieuwe opnames kliniek 11 maart t/m 17 maart (LCPS) = +32,5% t.o.v. 4 maart t/m 10 maart

Het 7-daagsgemiddelde nieuwe opnames IC 11 maart t/m 17 maart (LCPS) = +15,1% t.o.v. 4 maart t/m 10 maart

	LCPS			LCPS	
	IC-bezetting COVID-patiënten	Kliniekbezetting COVID-patiënten	IC- en kliniekbezetting COVID-patiënten	Nieuwe opnames kliniek (LCPS)	Nieuwe opnames IC (LCPS)
	per dag	per dag	per dag	per dag	per dag
17 maart	154	1801	1955	208	14
16 maart	161	1810	1971	273	20
15 maart	156	1796	1952	291	21
14 maart	151	1769	1920	212	10
13 maart	152	1622	1774	199	12
12 maart	154	1528	1682	257	9
11 maart	160	1503	1663	234	21
10 maart	160	1498	1658	212	18
9 maart	170	1460	1630	214	19
8 maart	157	1429	1586	229	8
7 maart	161	1325	1486	156	12
6 maart	157	1211	1368	130	14
5 maart	157	1201	1358	169	12
4 maart	147	1244	1391	153	10
3 maart	155	1256	1411	184	9

Het totaal aantal opgenomen covidpatiënten bedraagt 1955 [stand 17 maart] [+0 in Duitsland]

- IC-bezetting (LCPS) = 154 [-7 t.o.v. 16 maart]

- Kliniek-bezetting (LCPS) = 1801 [-9 t.o.v. 16 maart]

- Het 7-daagsgemiddelde nieuwe opnames kliniek (11 maart t/m 17 maart) (LCPS) = 239,1 [+58,7 t.o.v. 4 maart t/m 10 maart]

- Het 7-daagsgemiddelde nieuwe opnames IC (11 maart t/m 17 maart) (LCPS) = 15,3 [+2 t.o.v. 4 maart t/m 10 maart]

- In de afgelopen 24 uur zijn 222 nieuwe covidpatiënten opgenomen

Gemiddeld afgelopen 7 dagen					
	IC-bezetting COVID-patienten	Kliniekbezetting COVID-patienten	IC- en kliniekbezetting COVID-patienten	Ziekenhuisopnames (incl direct naar IC) naar opnamedatum (NICE)	IC-opnames naar opnamedatum (NICE)
17-3-2022	155,4	1689,9	1845,3		
16-3-2022	156,3	1646,6	1802,9	207,3	14,4
15-3-2022	157,6	1596,6	1754,1	232,0	15,9
14-3-2022	157,7	1544,1	1701,9	236,7	14,7
13-3-2022	159,1	1480,7	1639,9	236,7	13,9
12-3-2022	159,9	1422,0	1581,9	233,0	14,1
11-3-2022	160,3	1375,3	1535,6	226,1	14,4
10-3-2022	158,4	1338,3	1496,7	221,4	13,6
9-3-2022	157,7	1303,7	1461,4	210,0	13,4
8-3-2022	156,3	1278,7	1435,0	209,9	12,9
7-3-2022	155,3	1254,3	1409,6	205,6	13,1
6-3-2022	155,4	1251,9	1407,3	198,1	12,3
5-3-2022	157,1	1248,9	1406,0	185,4	11,9
4-3-2022	158,9	1252,9	1411,7	182,0	12,4
3-3-2022	160,6	1268,6	1429,1	180,4	12,7

	LCPS			NICE	
	IC-bezetting COVID-patienten	Kliniekbezetting COVID-patienten	IC- en kliniekbezetting COVID-patienten	Ziekenhuisopnames (incl direct naar IC) naar opnamedatum	IC-opnames naar opnamedatum
	per dag	per dag	per dag	per dag	per dag
17 maart	154	1801	1955		
16 maart	161	1810	1971	55	6
15 maart	156	1796	1952	213	24
14 maart	151	1769	1920	265	22
13 maart	152	1622	1774	223	9
12 maart	154	1528	1682	193	9
11 maart	160	1503	1663	233	19
10 maart	160	1498	1658	269	12
9 maart	170	1460	1630	228	16
8 maart	157	1429	1586	246	16
7 maart	161	1325	1486	265	16
6 maart	157	1211	1368	197	11
5 maart	157	1201	1358	145	11
4 maart	147	1244	1391	200	13
3 maart	155	1256	1411	189	11