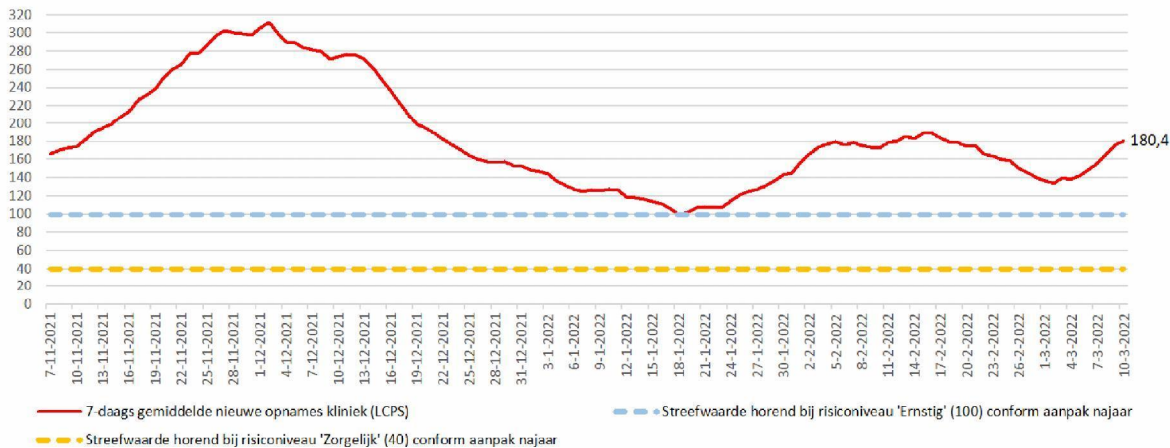
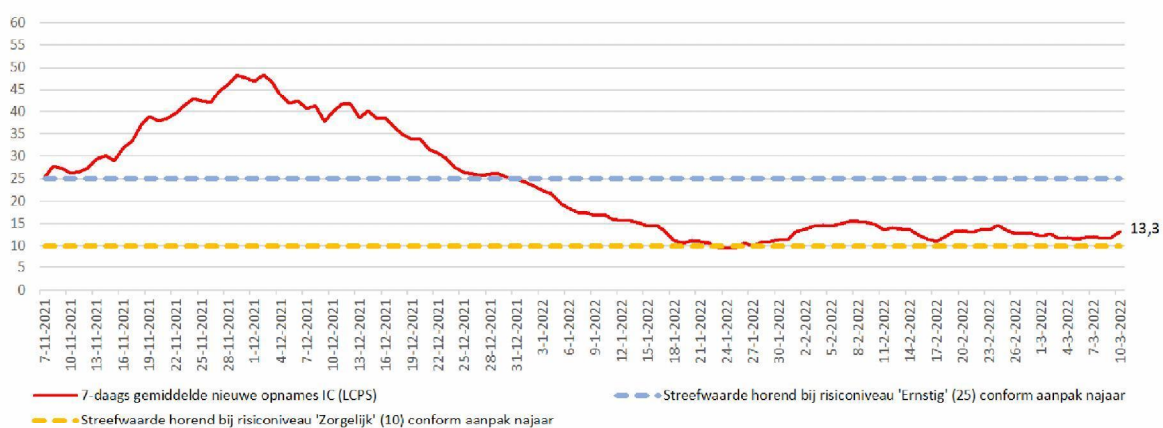


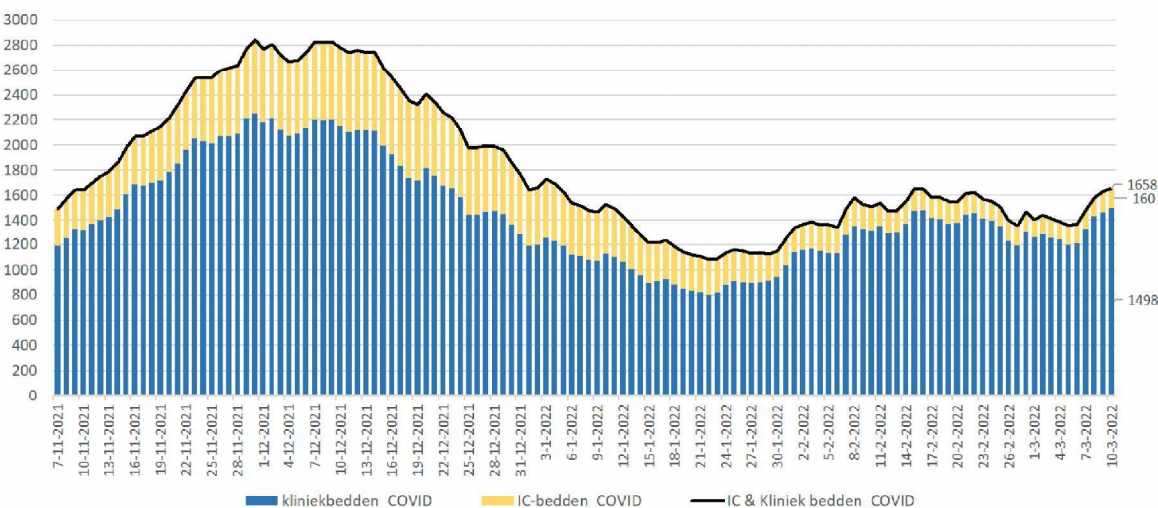
Kliniekopnames volgens LCPS



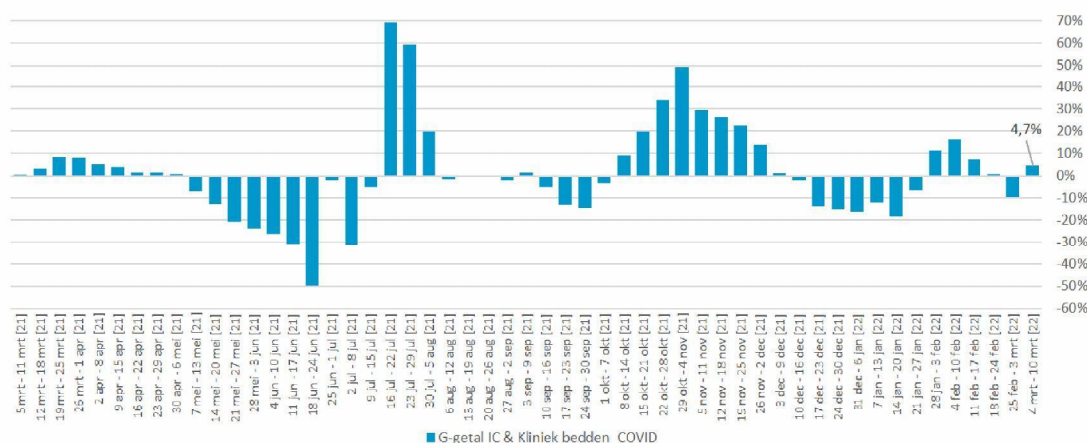
IC-opnames volgens LCPS



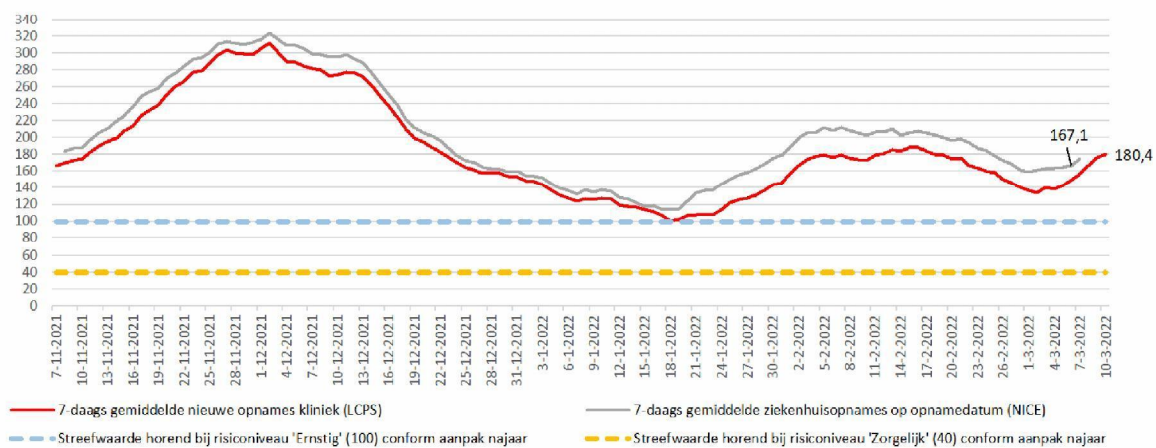
Bedbezetting



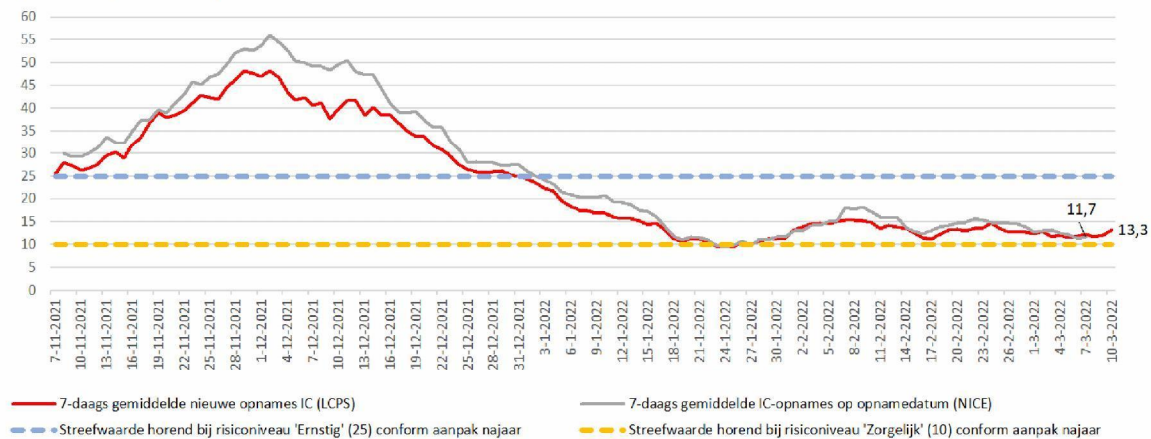
Percentuele verandering per week (het G-getal) van de bedbezetting



Kliniekopnames volgens LCPS resp NICE



IC-opnames volgens LCPS resp NICE



	Gemiddeld afgelopen 7 dagen				
	IC-bezetting COVID-patienten	Kliniekbezetting COVID-patienten	IC- en kliniekbezetting COVID-patienten	7-daags gemiddelde nieuwe opnames kliniek (LCPS)	7-daags gemiddelde nieuwe opnames IC (LCPS)
10 maart	158,4	1338,3	1496,7	180,4	13,3
9 maart	157,7	1303,7	1461,4	176,4	12,0
8 maart	156,3	1278,7	1435,0	166,4	11,7
7 maart	155,3	1254,3	1409,6	156,3	12,1
6 maart	155,4	1251,9	1407,3	149,3	11,9
5 maart	157,1	1248,9	1406,0	143,1	11,6
4 maart	158,9	1252,9	1411,7	138,4	12,0
3 maart	160,6	1268,6	1429,1	140,1	11,7
2 maart	161,7	1288,0	1449,7	134,6	12,9
1 maart	162,1	1306,0	1468,1	137,1	12,3
28 februari	165,1	1334,1	1499,3	140,7	12,7
27 februari	165,7	1353,7	1519,4	145,6	12,7
26 februari	165,6	1380,6	1546,1	150,7	12,7
25 februari	167,4	1400,4	1567,9	158,4	13,6
24 februari	170,3	1407,7	1578,0	160,6	14,7

Het 7-daagsgemiddelde nieuwe opnames kliniek 4 maart t/m 10 maart (LCPS) = +28,7% t.o.v. 25 februari t/m 3 maart

Het 7-daagsgemiddelde nieuwe opnames IC 4 maart t/m 10 maart (LCPS) = +13,4% t.o.v. 25 februari t/m 3 maart

	LCPS			LCPS	
	IC-bezetting COVID-patienten	Kliniekbezetting COVID-patienten	IC- en kliniekbezetting COVID-patienten	Nieuwe opnames kliniek (LCPS)	Nieuwe opnames IC (LCPS)
	per dag	per dag	per dag	per dag	per dag
10 maart	160	1498	1658	212	18
9 maart	170	1460	1630	214	19
8 maart	157	1429	1586	229	8
7 maart	161	1325	1486	156	12
6 maart	157	1211	1368	130	14
5 maart	157	1201	1358	169	12
4 maart	147	1244	1391	153	10
3 maart	155	1256	1411	184	9
2 maart	160	1285	1445	144	17
1 maart	150	1258	1408	158	11
28 februari	162	1308	1470	107	10
27 februari	169	1190	1359	87	12
26 februari	169	1229	1398	136	15
25 februari	159	1354	1513	165	8
24 februari	163	1392	1555	145	17

Het totaal aantal opgenomen covidpatiënten bedraagt 1658 [stand 10 maart] [+0 in Duitsland]

- IC-bezetting (LCPS) = 160 [-10 t.o.v. 9 maart]

- Kliniek-bezetting (LCPS) = 1498 [+38 t.o.v. 9 maart]

- Het 7-daagsgemiddelde nieuwe opnames kliniek (4 maart t/m 10 maart) (LCPS) = 180,4 [+40,3 t.o.v. 25 februari t/m 3 maart]

- Het 7-daagsgemiddelde nieuwe opnames IC (4 maart t/m 10 maart) (LCPS) = 13,3 [+1,6 t.o.v. 25 februari t/m 3 maart]

- In de afgelopen 24 uur zijn 230 nieuwe covidpatiënten opgenomen

	Gemiddeld afgelopen 7 dagen				
	IC-bezetting COVID-patienten	Kliniekbezetting COVID-patienten	IC- en kliniekbezetting COVID-patienten	Ziekenhuisopnames (incl direct naar IC) naar opnamedatum (NICE)	IC-opnames naar opnamedatum (NICE)
10-3-2022	158,4	1338,3	1496,7		
9-3-2022	157,7	1303,7	1461,4	148,7	11,3
8-3-2022	156,3	1278,7	1435,0	171,7	12,3
7-3-2022	155,3	1254,3	1409,6	176,4	12,3
6-3-2022	155,4	1251,9	1407,3	175,0	11,7
5-3-2022	157,1	1248,9	1406,0	167,1	11,3
4-3-2022	158,9	1252,9	1411,7	164,6	12,1
3-3-2022	160,6	1268,6	1429,1	164,0	12,4
2-3-2022	161,7	1288,0	1449,7	163,1	13,3
1-3-2022	162,1	1306,0	1468,1	161,0	13,1
28-2-2022	165,1	1334,1	1499,3	159,7	12,7
27-2-2022	165,7	1353,7	1519,4	161,7	13,9
26-2-2022	165,6	1380,6	1546,1	168,9	14,6
25-2-2022	167,4	1400,4	1567,9	172,9	14,7
24-2-2022	170,3	1407,7	1578,0	178,4	14,7

	LCPS			NICE	
	IC-bezetting COVID-patienten	Kliniekbezetting COVID-patienten	IC- en kliniekbezetting COVID-patienten	Ziekenhuisopnames (incl direct naar IC) naar opnamedatum	IC-opnames naar opnamedatum
	per dag	per dag	per dag	per dag	per dag
10 maart	160	1498	1658		
9 maart	170	1460	1630	38	5
8 maart	157	1429	1586	159	16
7 maart	161	1325	1486	205	14
6 maart	157	1211	1368	160	11
5 maart	157	1201	1358	130	10
4 maart	147	1244	1391	182	13
3 maart	155	1256	1411	167	10
2 maart	160	1285	1445	199	12
1 maart	150	1258	1408	192	16
28 februari	162	1308	1470	195	10
27 februari	169	1190	1359	105	8
26 februari	169	1229	1398	112	16
25 februari	159	1354	1513	178	15
24 februari	163	1392	1555	161	16