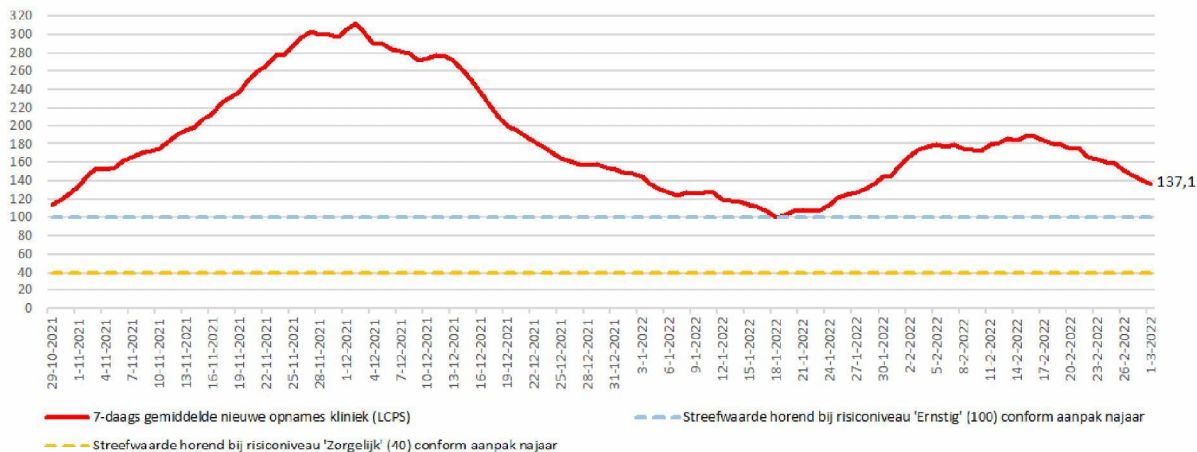
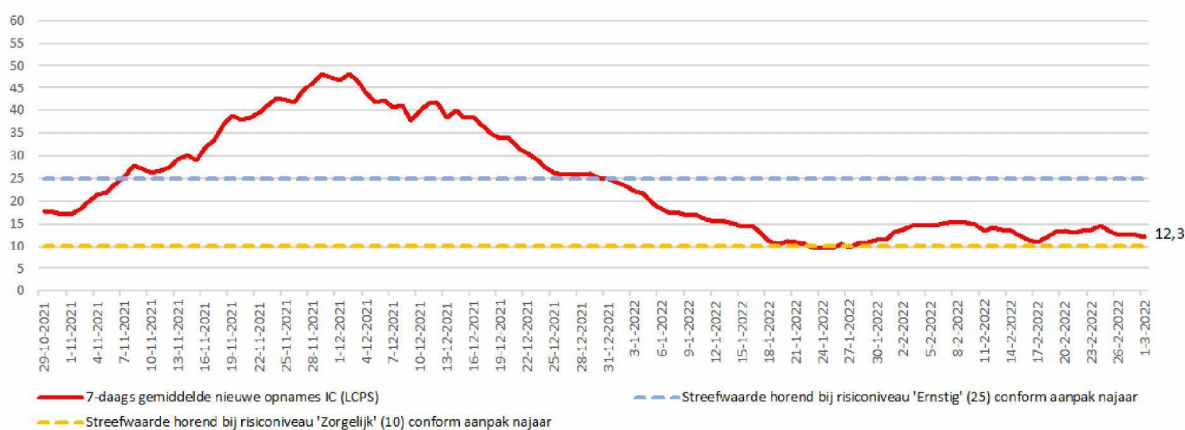


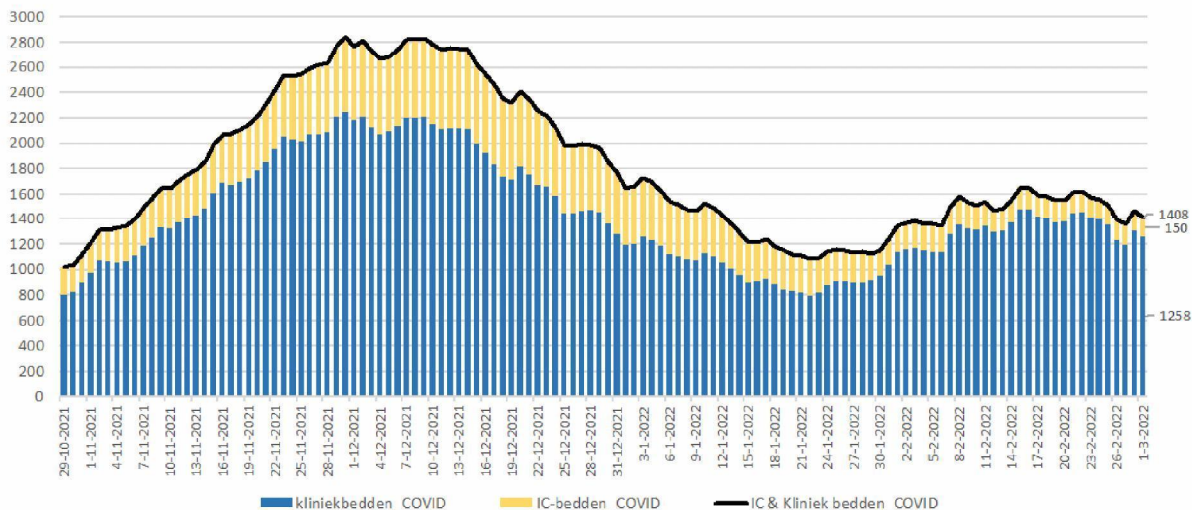
Kliniekopnames volgens LCPS



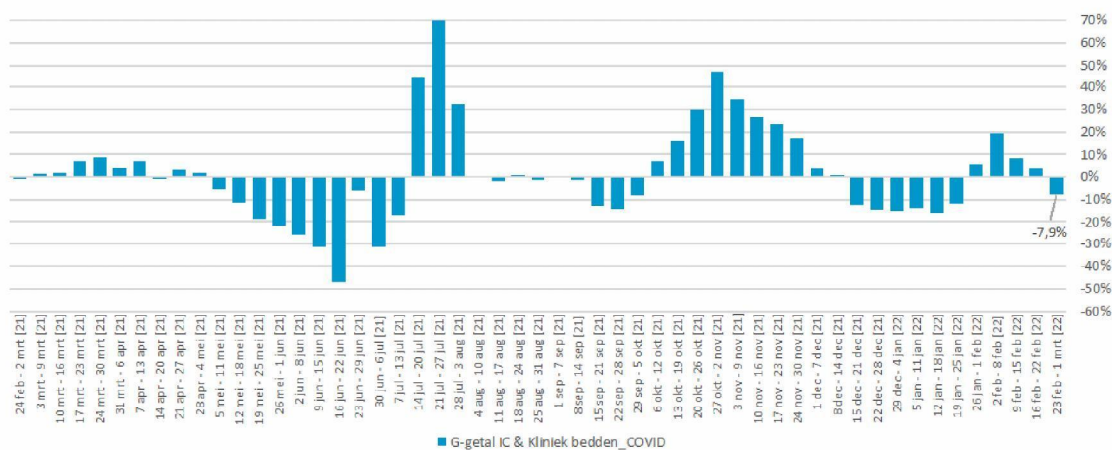
IC-opnames volgens LCPS



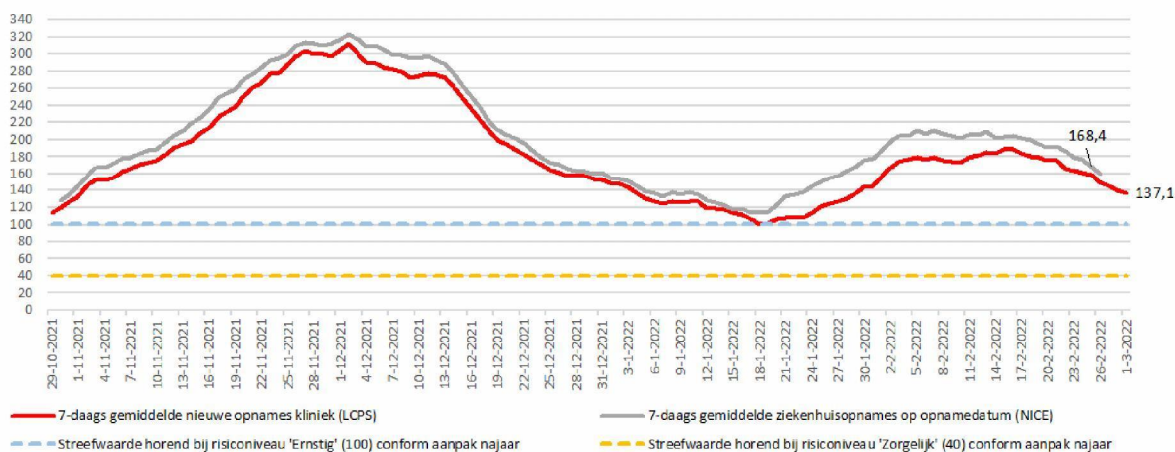
Bedbezetting



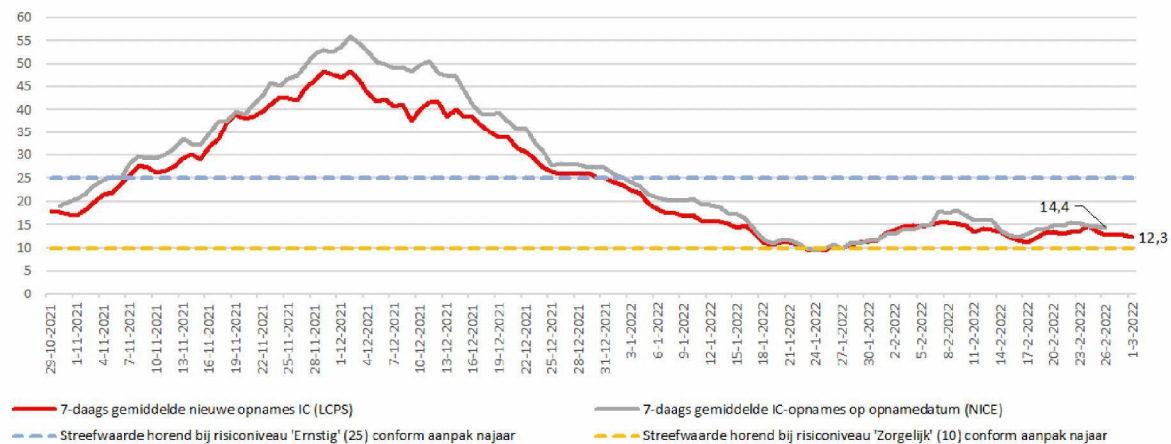
Percentuele verandering per week (het G-getal) van de bedbezetting



Kliniekopnames volgens LCPS resp NICE



IC-opnames volgens LCPS resp NICE



	Gemiddeld afgelopen 7 dagen				
	IC-bezetting COVID-patiënten	Kliniekbezetting COVID-patiënten	IC- en kliniekbezetting COVID-patiënten	7-daags gemiddelde nieuwe opnames kliniek (LCPS)	7-daags gemiddelde nieuwe opnames IC (LCPS)
1 maart	162,1	1306,0	1468,1	137,1	12,3
28 februari	165,1	1334,1	1499,3	140,7	12,7
27 februari	165,7	1353,7	1519,4	145,6	12,7
26 februari	165,6	1380,6	1546,1	150,7	12,7
25 februari	167,4	1400,4	1567,9	158,4	13,6
24 februari	170,3	1407,7	1578,0	160,6	14,7
23 februari	171,0	1411,7	1582,7	163,7	13,7
22 februari	172,4	1421,1	1593,6	166,1	13,6
21 februari	173,9	1424,0	1597,9	175,4	13,1
20 februari	176,0	1413,7	1589,7	175,1	13,4
19 februari	177,6	1403,0	1580,6	179,3	13,3
18 februari	176,7	1392,6	1569,3	180,0	12,1
17 februari	178,1	1384,9	1563,0	184,3	11,1
16 februari	182,4	1369,9	1552,3	188,6	11,6
15 februari	187,1	1348,1	1535,3	188,9	12,4

Het 7-daagsgemiddelde nieuwe opnames kliniek 23 februari t/m 1 maart (LCPS) = -17,5% t.o.v. 16 februari t/m 22 februari

Het 7-daagsgemiddelde nieuwe opnames IC 23 februari t/m 1 maart (LCPS) = -9,5% t.o.v. 16 februari t/m 22 februari

	LCPS			LCPS	
	IC-bezetting COVID-patiënten	Kliniekbezetting COVID-patiënten	IC- en kliniekbezetting COVID-patiënten	Nieuwe opnames kliniek (LCPS)	Nieuwe opnames IC (LCPS)
	per dag	per dag	per dag	per dag	per dag
1 maart	150	1258	1408	158	11
28 februari	162	1308	1470	107	10
27 februari	169	1190	1359	87	12
26 februari	169	1229	1398	136	15
25 februari	159	1354	1513	165	8
24 februari	163	1392	1555	145	17
23 februari	163	1411	1574	162	13
22 februari	171	1455	1626	183	14
21 februari	166	1445	1611	141	10
20 februari	168	1378	1546	123	12
19 februari	182	1368	1550	190	21
18 februari	179	1405	1584	180	16
17 februari	168	1420	1588	167	10
16 februari	173	1477	1650	179	12
15 februari	181	1475	1656	248	11

Het totaal aantal opgenomen covidpatiënten bedraagt 1408 [stand 1 maart] [+0 in Duitsland]

- IC-bezetting (LCPS) = 150 [-12 t.o.v. 28 februari]

- Kliniek-bezetting (LCPS) = 1258 [-50 t.o.v. 28 februari]

- Het 7-daagsgemiddelde nieuwe opnames kliniek (23 februari t/m 1 maart) (LCPS) = 137,1 [-29 t.o.v. 16 februari t/m 22 februari]

- Het 7-daagsgemiddelde nieuwe opnames IC (23 februari t/m 1 maart) (LCPS) = 12,3 [-1,3 t.o.v. 16 februari t/m 22 februari]

- In de afgelopen 24 uur zijn 169 nieuwe covidpatiënten opgenomen

Gemiddeld afgelopen 7 dagen					
	IC-bezetting COVID-patienten	Kliniekbezetting COVID-patienten	IC- en kliniekbezetting COVID-patienten	Ziekenhuisopnames (incl direct naar IC) naar opnamedatum (NICE)	IC-opnames naar opnamedatum (NICE)
1-3-2022	162,1	1306,0	1468,1		
28-2-2022	165,1	1334,1	1499,3	118,4	10,7
27-2-2022	165,7	1353,7	1519,4	142,6	12,6
26-2-2022	165,6	1380,6	1546,1	154,1	13,6
25-2-2022	167,4	1400,4	1567,9	160,0	14,4
24-2-2022	170,3	1407,7	1578,0	168,4	14,6
23-2-2022	171,0	1411,7	1582,7	176,7	14,7
22-2-2022	172,4	1421,1	1593,6	179,7	15,3
21-2-2022	173,9	1424,0	1597,9	186,9	15,6
20-2-2022	176,0	1413,7	1589,7	192,7	14,9
19-2-2022	177,6	1403,0	1580,6	191,6	14,7
18-2-2022	176,7	1392,6	1569,3	195,4	14,1
17-2-2022	178,1	1384,9	1563,0	199,1	13,9
16-2-2022	182,4	1369,9	1552,3	202,3	13,1
15-2-2022	187,1	1348,1	1535,3	204,4	12,3

	LCPS			NICE	
	IC-bezetting COVID-patienten	Kliniekbezetting COVID-patienten	IC- en kliniekbezetting COVID-patienten	Ziekenhuisopnames (incl direct naar IC) naar opnamedatum	IC-opnames naar opnamedatum
	per dag	per dag	per dag	per dag	per dag
1 maart	150	1258	1408		
28 februari	162	1308	1470	29	4
27 februari	169	1190	1359	68	6
26 februari	169	1229	1398	93	11
25 februari	159	1354	1513	150	14
24 februari	163	1392	1555	145	16
23 februari	163	1411	1574	175	11
22 februari	171	1455	1626	169	13
21 februari	166	1445	1611	198	17
20 februari	168	1378	1546	149	13
19 februari	182	1368	1550	134	17
18 februari	179	1405	1584	209	15
17 februari	168	1420	1588	203	17
16 februari	173	1477	1650	196	15
15 februari	181	1475	1656	219	15