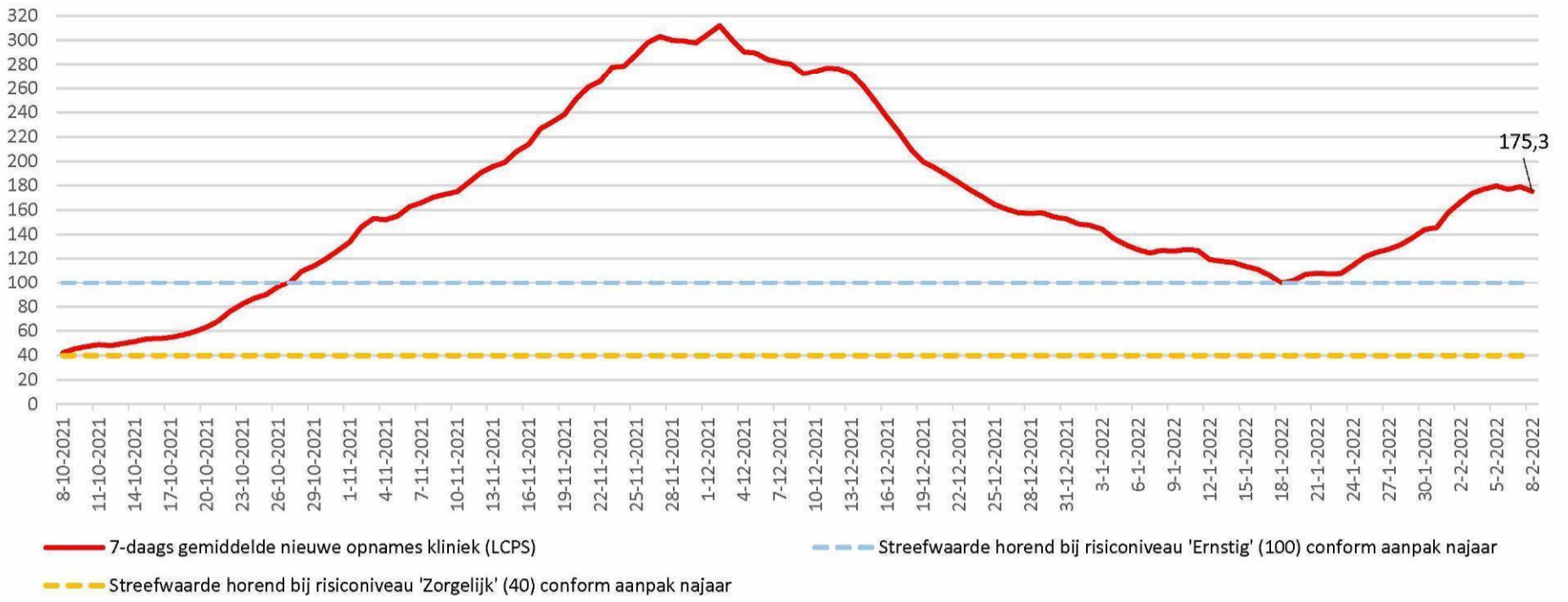
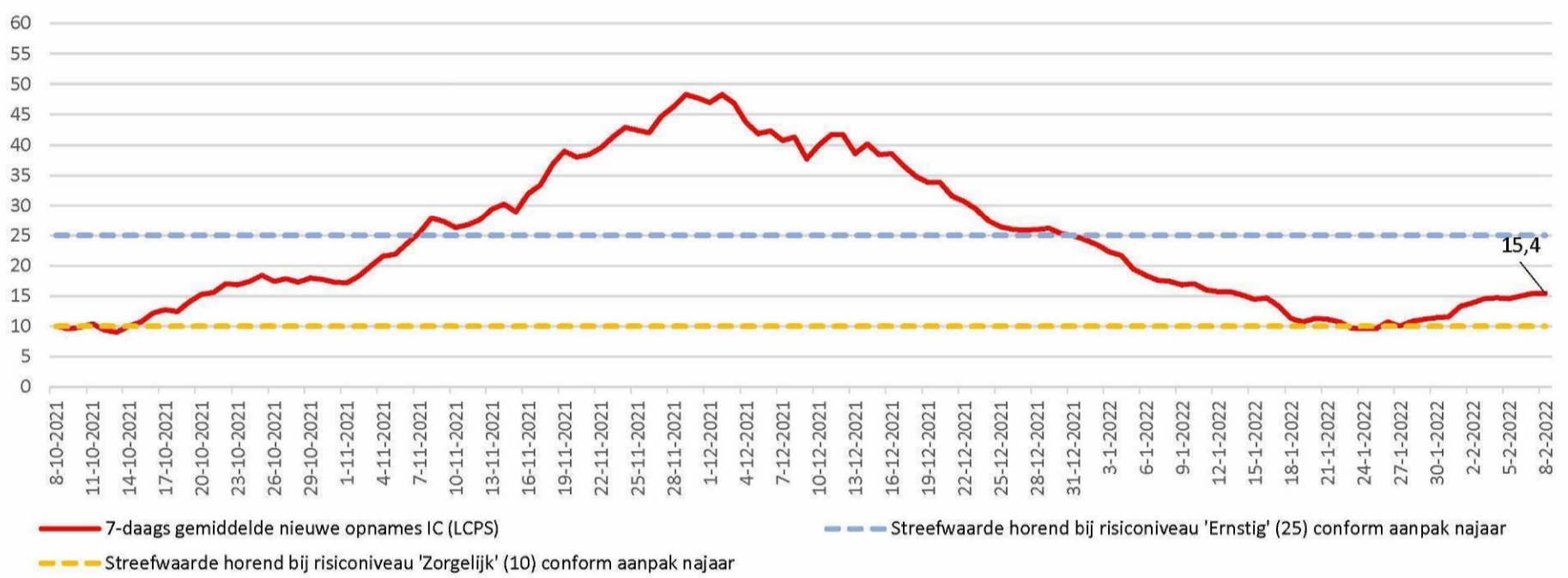


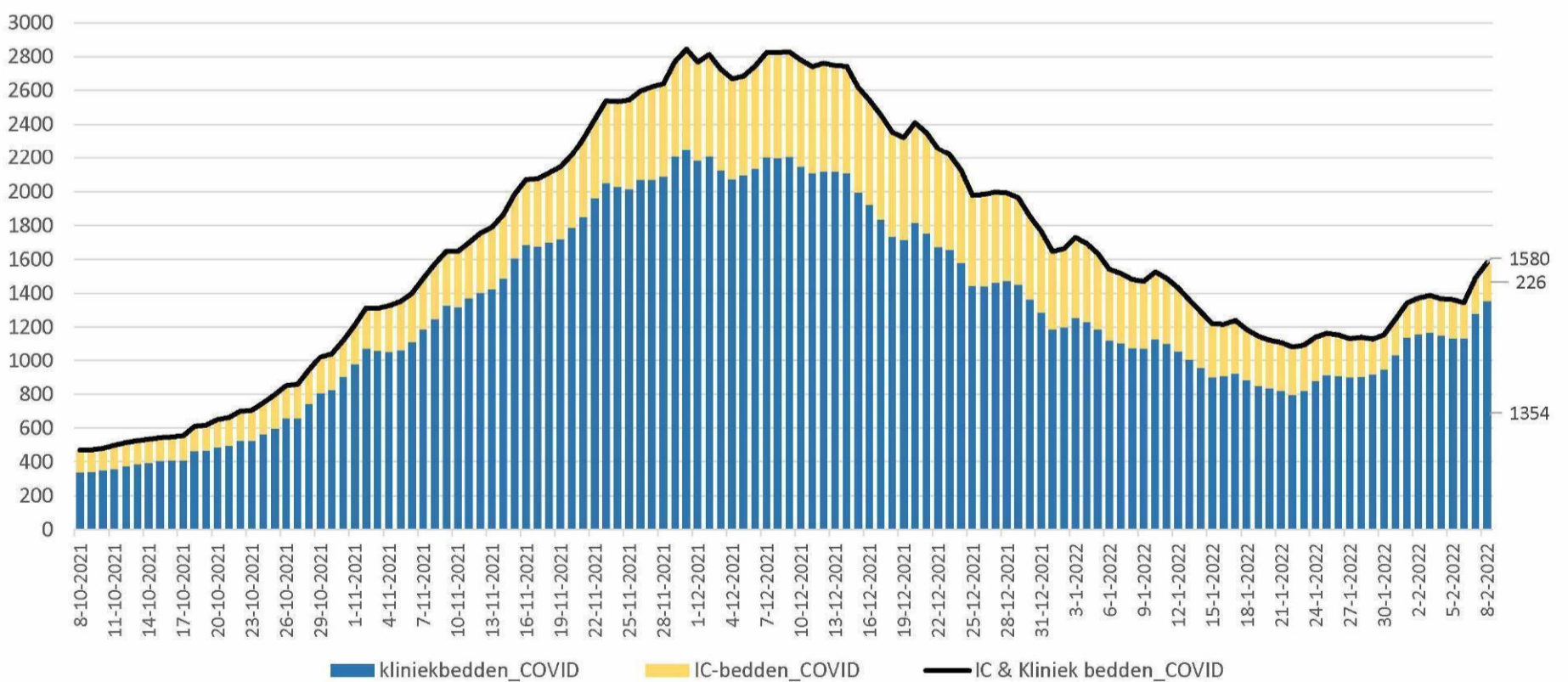
Kliniekopnames volgens LCPS



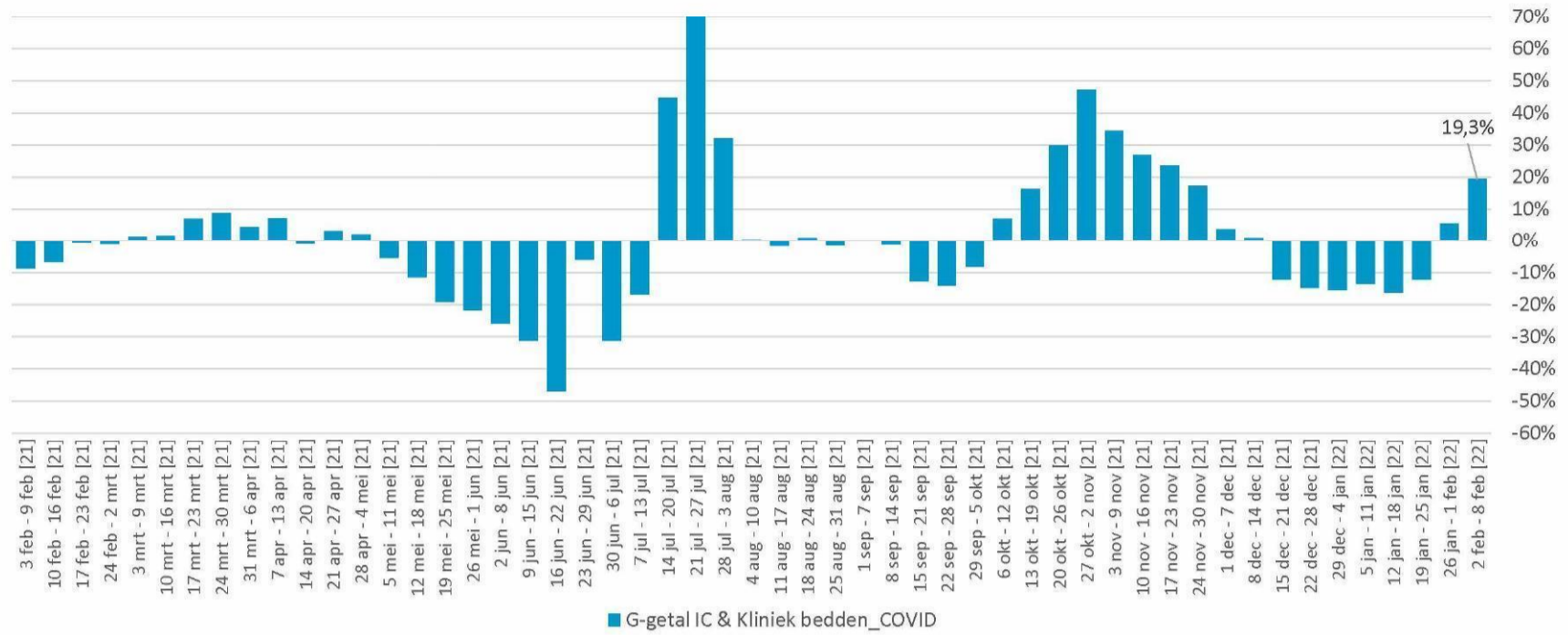
IC-opnames volgens LCPS



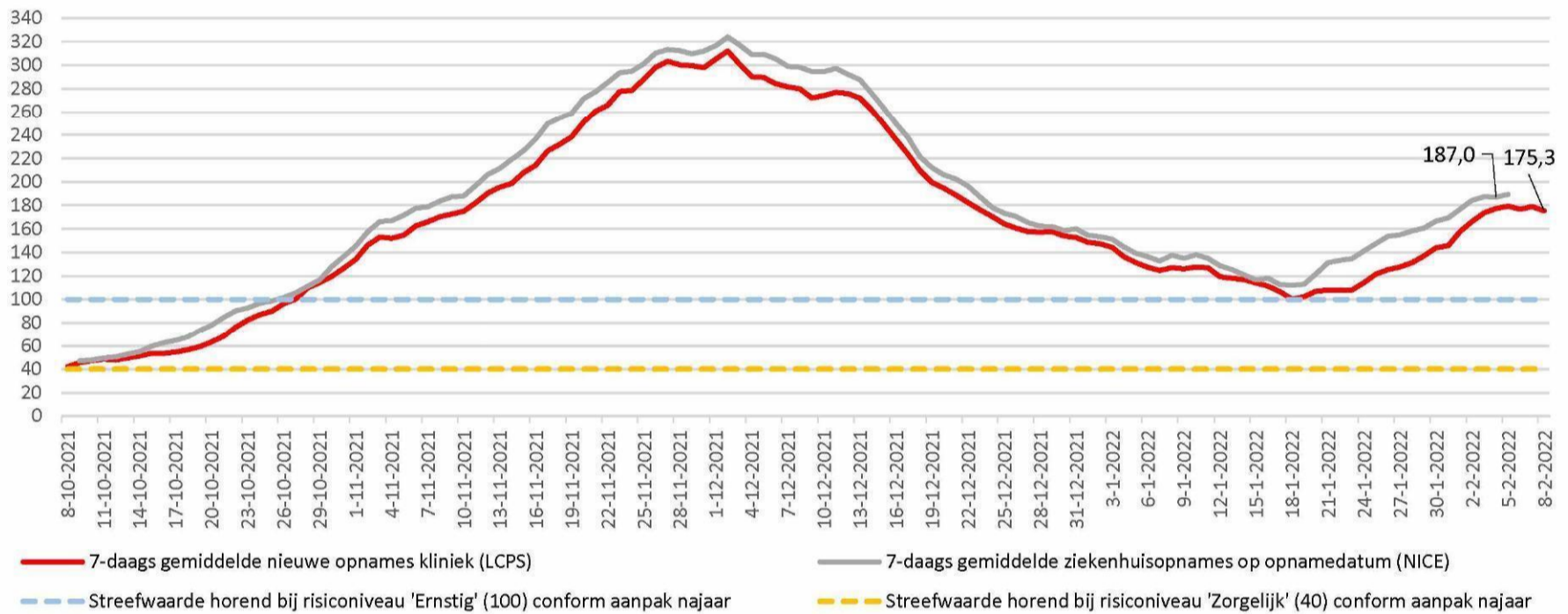
Bedbezetting



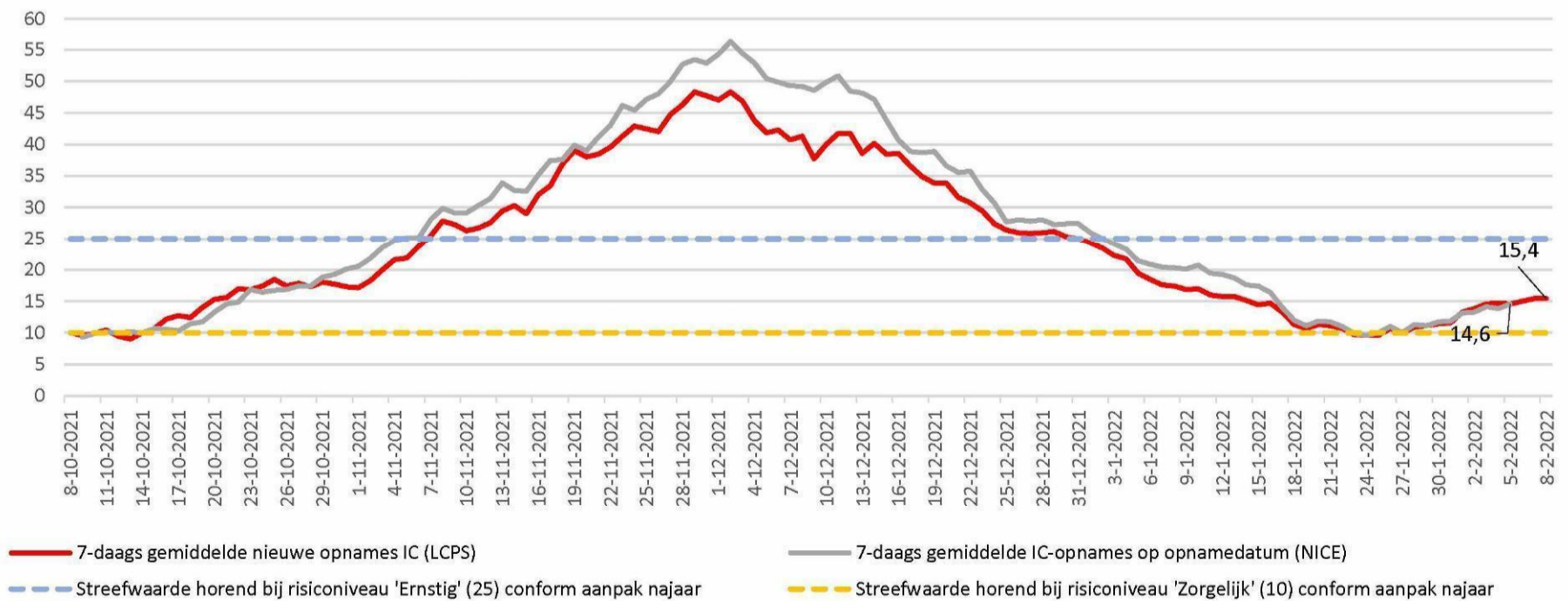
Percentuele verandering per week (het G-getal) van de bedbezetting



Kliniekopnames volgens LCPS resp NICE



IC-opnames volgens LCPS resp NICE



	Gemiddeld afgelopen 7 dagen				
	IC-bezetting COVID-patienten	Kliniekbezetting COVID-patienten	IC- en kliniekbezetting COVID-patienten	7-daags gemiddelde nieuwe opnames kliniek (LCPS)	7-daags gemiddelde nieuwe opnames IC (LCPS)
8 februari	218,1	1196,7	1414,9	175,3	15,4
7 februari	215,3	1165,7	1381,0	179,1	15,4
6 februari	215,0	1130,9	1345,9	176,9	15,0
5 februari	214,7	1104,0	1318,7	179,6	14,6
4 februari	212,4	1072,9	1285,3	177,3	14,7
3 februari	215,9	1037,3	1253,1	173,7	14,6
2 februari	218,0	998,7	1216,7	166,4	13,9
1 februari	222,9	962,7	1185,6	157,9	13,3
31 januari	229,4	930,4	1159,9	145,6	11,6
30 januari	236,6	908,1	1144,7	144,0	11,4
29 januari	246,0	890,0	1136,0	137,1	11,1
28 januari	256,6	872,9	1129,4	131,4	10,9
27 januari	263,6	861,1	1124,7	127,7	10,0
26 januari	271,6	852,0	1123,6	125,3	10,7
25 januari	279,1	843,6	1122,7	121,7	9,6

Het 7-daagsgemiddelde nieuwe opnames kliniek 2 februari t/m 8 februari (LCPS) = +11% t.o.v. 26 januari t/m 1 februari

Het 7-daagsgemiddelde nieuwe opnames IC 2 februari t/m 8 februari (LCPS) = +16,1% t.o.v. 26 januari t/m 1 februari

	LCPS			LCPS	
	IC-bezetting COVID-patienten	Kliniekbezetting COVID-patienten	IC- en kliniekbezetting COVID-patienten	Nieuwe opnames kliniek (LCPS)	Nieuwe opnames IC (LCPS)
	per dag	per dag	per dag	per dag	per dag
8 februari	226	1354	1580	210	19
7 februari	214	1279	1493	154	14
6 februari	211	1133	1344	121	13
5 februari	229	1134	1363	180	9
4 februari	214	1152	1366	168	18
3 februari	218	1168	1386	201	16
2 februari	215	1157	1372	193	19
1 februari	206	1137	1343	237	19
31 januari	212	1035	1247	138	11
30 januari	209	945	1154	140	10
29 januari	213	916	1129	164	10
28 januari	238	903	1141	143	17
27 januari	233	898	1131	150	11
26 januari	249	905	1154	133	15
25 januari	252	911	1163	151	7

Het totaal aantal opgenomen covidpatiënten bedraagt 1580 [stand 8 februari] [+0 in Duitsland]

- IC-bezetting (LCPS) = 226 [+12 t.o.v. 7 februari]

- Kliniek-bezetting (LCPS) = 1354 [+75 t.o.v. 7 februari]

- Het 7-daagsgemiddelde nieuwe opnames kliniek (2 februari t/m 8 februari) (LCPS) = 175,3 [+17,4 t.o.v. 26 januari t/m 1 februari]

- Het 7-daagsgemiddelde nieuwe opnames IC (2 februari t/m 8 februari) (LCPS) = 15,4 [+2,1 t.o.v. 26 januari t/m 1 februari]

- In de afgelopen 24 uur zijn 229 nieuwe covidpatiënten opgenomen

	Gemiddeld afgelopen 7 dagen				
	IC-bezetting COVID-patienten	Kliniekbezetting COVID-patienten	IC- en kliniekbezetting COVID-patienten	Ziekenhuisopnames (incl direct naar IC) naar opnamedatum (NICE)	IC-opnames naar opnamedatum (NICE)
8-2-2022	218,1	1196,7	1414,9		
7-2-2022	215,3	1165,7	1381,0	152,1	15,4
6-2-2022	215,0	1130,9	1345,9	180,9	16,9
5-2-2022	214,7	1104,0	1318,7	184,0	14,4
4-2-2022	212,4	1072,9	1285,3	189,3	14,6
3-2-2022	215,9	1037,3	1253,1	187,0	13,9
2-2-2022	218,0	998,7	1216,7	187,3	14,1
1-2-2022	222,9	962,7	1185,6	184,4	13,3
31-1-2022	229,4	930,4	1159,9	176,9	13,1
30-1-2022	236,6	908,1	1144,7	169,3	11,9
29-1-2022	246,0	890,0	1136,0	166,9	11,7
28-1-2022	256,6	872,9	1129,4	160,9	11,1
27-1-2022	263,6	861,1	1124,7	158,4	11,3
26-1-2022	271,6	852,0	1123,6	155,1	10,0
25-1-2022	279,1	843,6	1122,7	153,9	11,0

	LCPS			NICE	
	IC-bezetting COVID-patienten	Kliniekbezetting COVID-patienten	IC- en kliniekbezetting COVID-patienten	Ziekenhuisopnames (incl direct naar IC) naar opnamedatum	IC-opnames naar opnamedatum
	per dag	per dag	per dag	per dag	per dag
8 februari	226	1354	1580		
7 februari	214	1279	1493	40	11
6 februari	211	1133	1344	137	27
5 februari	229	1134	1363	114	8
4 februari	214	1152	1366	187	13
3 februari	218	1168	1386	184	19
2 februari	215	1157	1372	191	15
1 februari	206	1137	1343	212	15
31 januari	212	1035	1247	241	21
30 januari	209	945	1154	159	10
29 januari	213	916	1129	151	9
28 januari	238	903	1141	171	8
27 januari	233	898	1131	186	21
26 januari	249	905	1154	171	9
25 januari	252	911	1163	159	14

