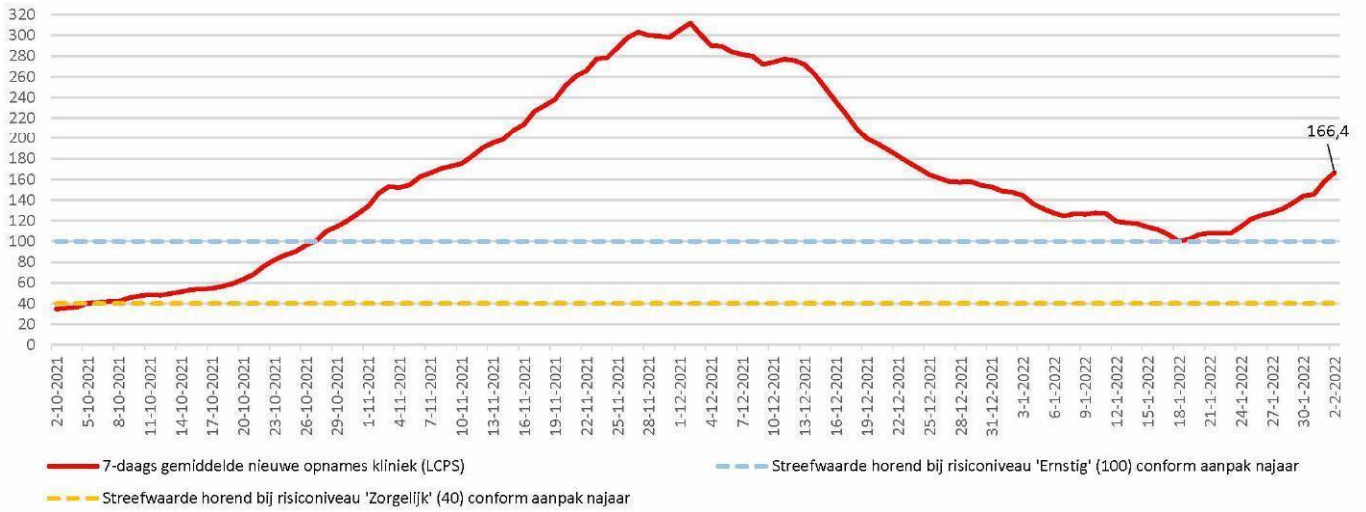
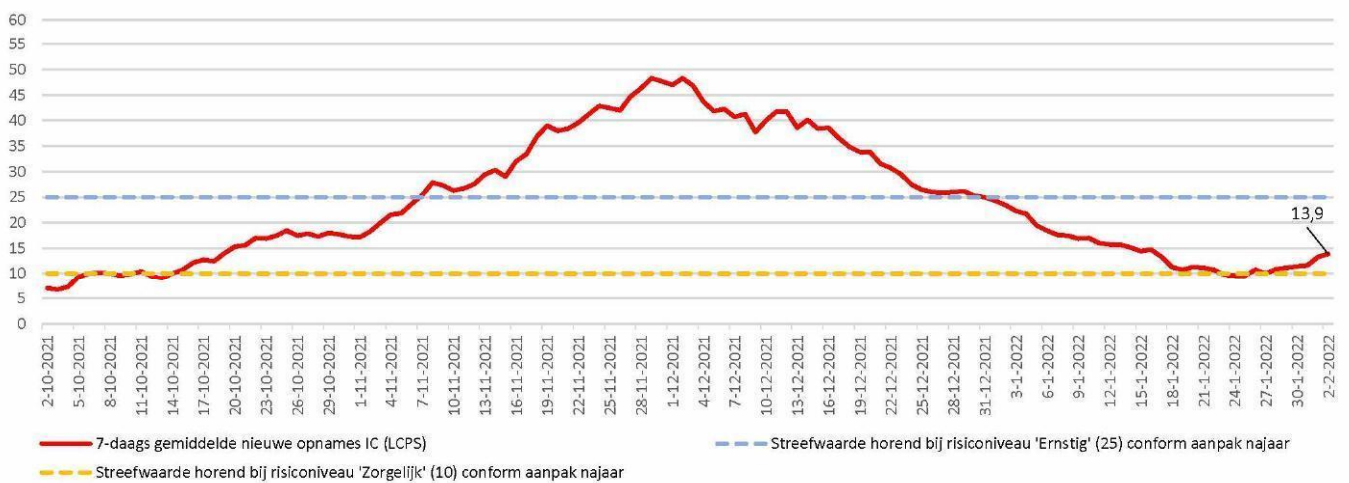


### Kliniekopnames volgens LCPS

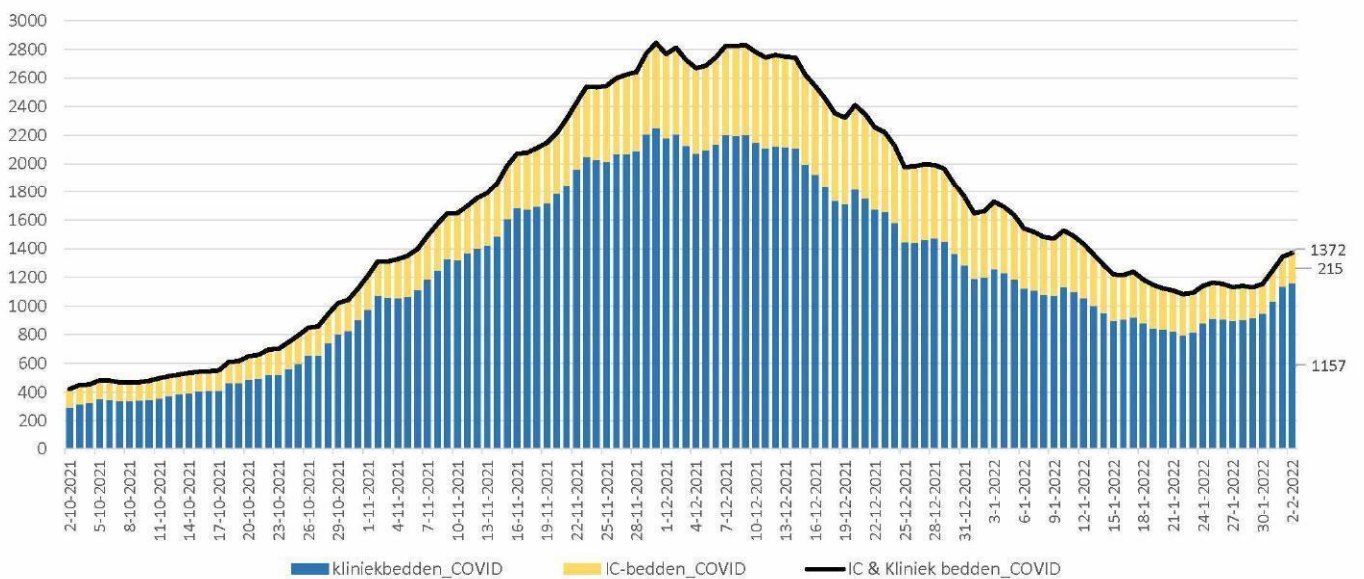
1847760



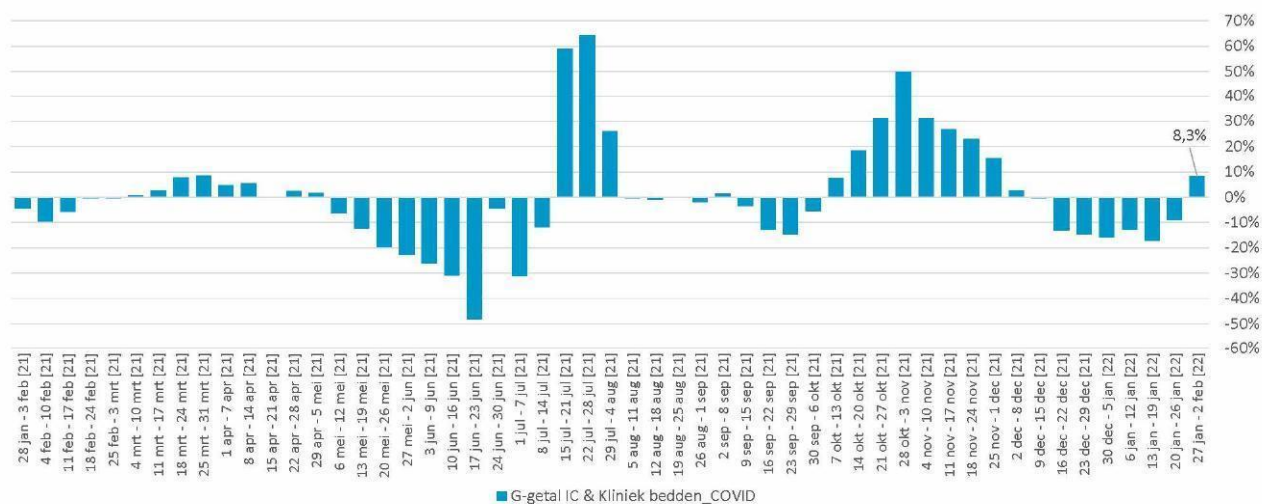
### IC-opnames volgens LCPS



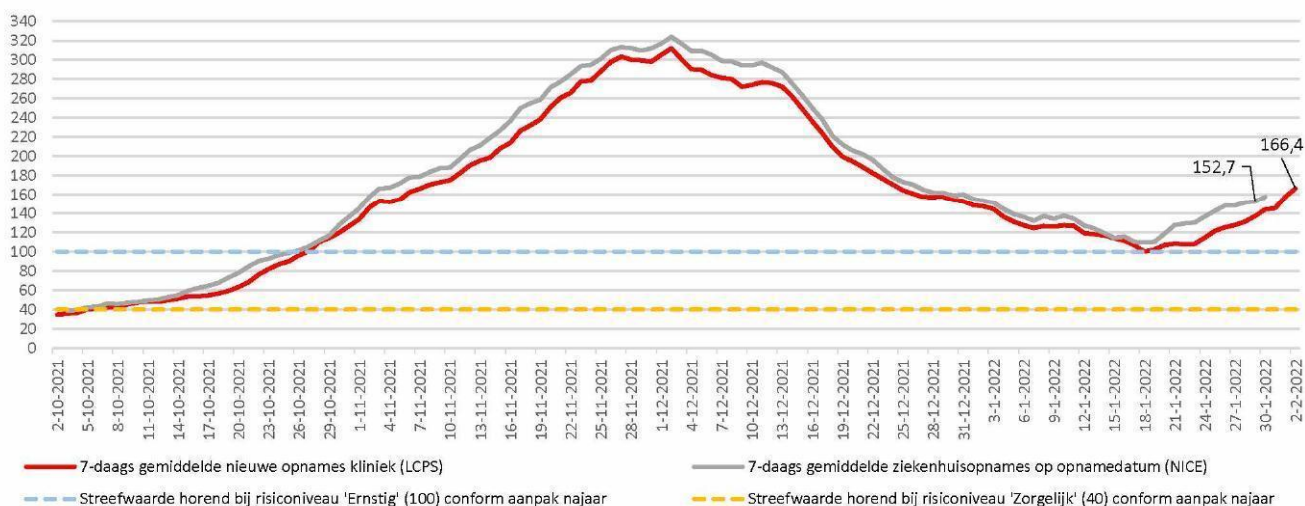
### Bedbezetting



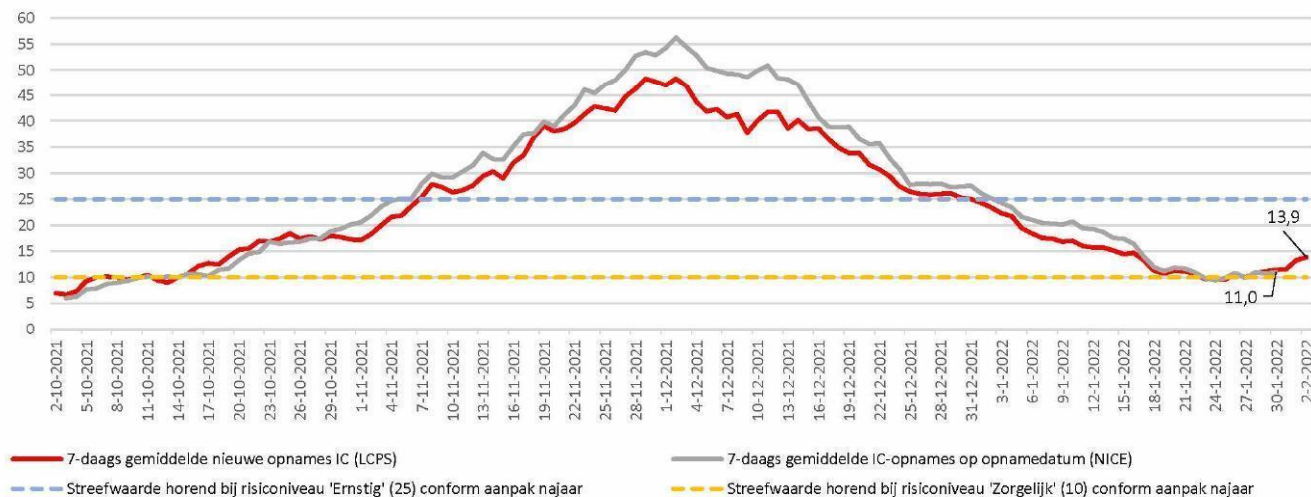
Percentuele verandering per week (het G-getal) van de bedbezetting



Kliniekopnames volgens LCPS resp NICE



IC-opnames volgens LCPS resp NICE



	Gemiddeld afgelopen 7 dagen				
	IC-bezetting COVID-patienten	Kliniekbezetting COVID-patienten	IC- en kliniekbezetting COVID-patienten	7-daags gemiddelde nieuwe opnames kliniek (LCPS)	7-daags gemiddelde nieuwe opnames IC (LCPS)
<b>2 februari</b>	<b>218,0</b>	<b>998,7</b>	<b>1216,7</b>	<b>166,4</b>	<b>13,9</b>
1 februari	222,9	962,7	1185,6	157,9	13,3
31 januari	229,4	930,4	1159,9	145,6	11,6
30 januari	236,6	908,1	1144,7	144,0	11,4
29 januari	246,0	890,0	1136,0	137,1	11,1
28 januari	256,6	872,9	1129,4	131,4	10,9
27 januari	263,6	861,1	1124,7	127,7	10,0
<b>26 januari</b>	<b>271,6</b>	<b>852,0</b>	<b>1123,6</b>	<b>125,3</b>	<b>10,7</b>
25 januari	279,1	843,6	1122,7	121,7	9,6
24 januari	286,3	839,6	1125,9	114,4	9,6
23 januari	294,0	845,9	1139,9	108,0	9,7
22 januari	299,1	858,4	1157,6	107,7	10,7
21 januari	304,0	873,0	1177,0	108,1	11,1
20 januari	310,7	892,0	1202,7	106,9	11,3
<b>19 januari</b>	<b>320,6</b>	<b>916,0</b>	<b>1236,6</b>	<b>102,1</b>	<b>10,7</b>

Het 7-daagsgemiddelde nieuwe opnames kliniek 27 januari t/m 2 februari (LCPS) = +32,8% t.o.v. 20 januari t/m 26 januari

Het 7-daagsgemiddelde nieuwe opnames IC 27 januari t/m 2 februari (LCPS) = +29,3% t.o.v. 20 januari t/m 26 januari

	LCPS			LCPS	
	IC-bezetting COVID-patienten	Kliniekbezetting COVID-patienten	IC- en kliniekbezetting COVID-patienten	Nieuwe opnames kliniek (LCPS)	Nieuwe opnames IC (LCPS)
	per dag	per dag	per dag	per dag	per dag
<b>2 februari</b>	<b>215</b>	<b>1157</b>	<b>1372</b>	<b>193</b>	<b>19</b>
1 februari	206	1137	1343	237	19
31 januari	212	1035	1247	138	11
30 januari	209	945	1154	140	10
29 januari	213	916	1129	164	10
28 januari	238	903	1141	143	17
27 januari	233	898	1131	150	11
<b>26 januari</b>	<b>249</b>	<b>905</b>	<b>1154</b>	<b>133</b>	<b>15</b>
25 januari	252	911	1163	151	7
24 januari	262	879	1141	127	10
23 januari	275	818	1093	92	8
22 januari	287	796	1083	124	8
21 januari	287	821	1108	117	11
20 januari	289	834	1123	133	16
<b>19 januari</b>	<b>302</b>	<b>846</b>	<b>1148</b>	<b>108</b>	<b>7</b>

Het totaal aantal opgenomen covidpatiënten bedraagt 1372 [stand 2 februari] [+0 in Duitsland]

- IC-bezetting (LCPS) = 215 [+9 t.o.v. 1 februari]

- Kliniek-bezetting (LCPS) = 1157 [+20 t.o.v. 1 februari]

- Het 7-daagsgemiddelde nieuwe opnames kliniek (27 januari t/m 2 februari) (LCPS) = 166,4 [+41,1 t.o.v. 20 januari t/m 26 januari]

- Het 7-daagsgemiddelde nieuwe opnames IC (27 januari t/m 2 februari) (LCPS) = 13,9 [+3,2 t.o.v. 20 januari t/m 26 januari]

- In de afgelopen 24 uur zijn 212 nieuwe covidpatiënten opgenomen

	Gemiddeld afgelopen 7 dagen				
	IC-bezetting COVID-patienten	Kliniekbezetting COVID-patienten	IC- en kliniekbezetting COVID-patienten	Ziekenhuisopnames (incl direct naar IC) naar opnamedatum (NICE)	IC-opnames naar opnamedatum (NICE)
<b>2-2-2022</b>	<b>218,0</b>	<b>998,7</b>	<b>1216,7</b>		
1-2-2022	222,9	962,7	1185,6	140,3	11,0
31-1-2022	229,4	930,4	1159,9	157,6	12,3
30-1-2022	236,6	908,1	1144,7	157,3	11,3
<b>29-1-2022</b>	246,0	890,0	1136,0	157,6	<b>11,0</b>
<b>28-1-2022</b>	256,6	872,9	1129,4	<b>152,7</b>	10,7
27-1-2022	263,6	861,1	1124,7	151,6	11,0
26-1-2022	271,6	852,0	1123,6	148,3	9,9
25-1-2022	279,1	843,6	1122,7	148,1	10,9
24-1-2022	286,3	839,6	1125,9	142,7	9,9
23-1-2022	294,0	845,9	1139,9	136,7	9,4
<b>22-1-2022</b>	299,1	858,4	1157,6	130,4	<b>9,9</b>
<b>21-1-2022</b>	304,0	873,0	1177,0	<b>129,3</b>	11,0
20-1-2022	310,7	892,0	1202,7	127,7	11,7
19-1-2022	320,6	916,0	1236,6	118,6	11,9

	LCPS			NICE	
	IC-bezetting COVID-patienten	Kliniekbezetting COVID-patienten	IC- en kliniekbezetting COVID-patienten	Ziekenhuisopnames (incl direct naar IC) naar opnamedatum	IC-opnames naar opnamedatum
	per dag	per dag	per dag	per dag	per dag
<b>2 februari</b>	<b>215</b>	<b>1157</b>	<b>1372</b>		
1 februari	206	1137	1343	28	5
31 januari	212	1035	1247	183	19
30 januari	209	945	1154	135	10
<b>29 januari</b>	213	916	1129	143	<b>7</b>
<b>28 januari</b>	238	903	1141	<b>152</b>	7
27 januari	233	898	1131	180	20
26 januari	249	905	1154	161	9
25 januari	252	911	1163	149	14
24 januari	262	879	1141	181	12
23 januari	275	818	1093	137	8
22 januari	287	796	1083	109	5
21 januari	287	821	1108	144	9
20 januari	289	834	1123	157	12
19 januari	302	846	1148	160	16