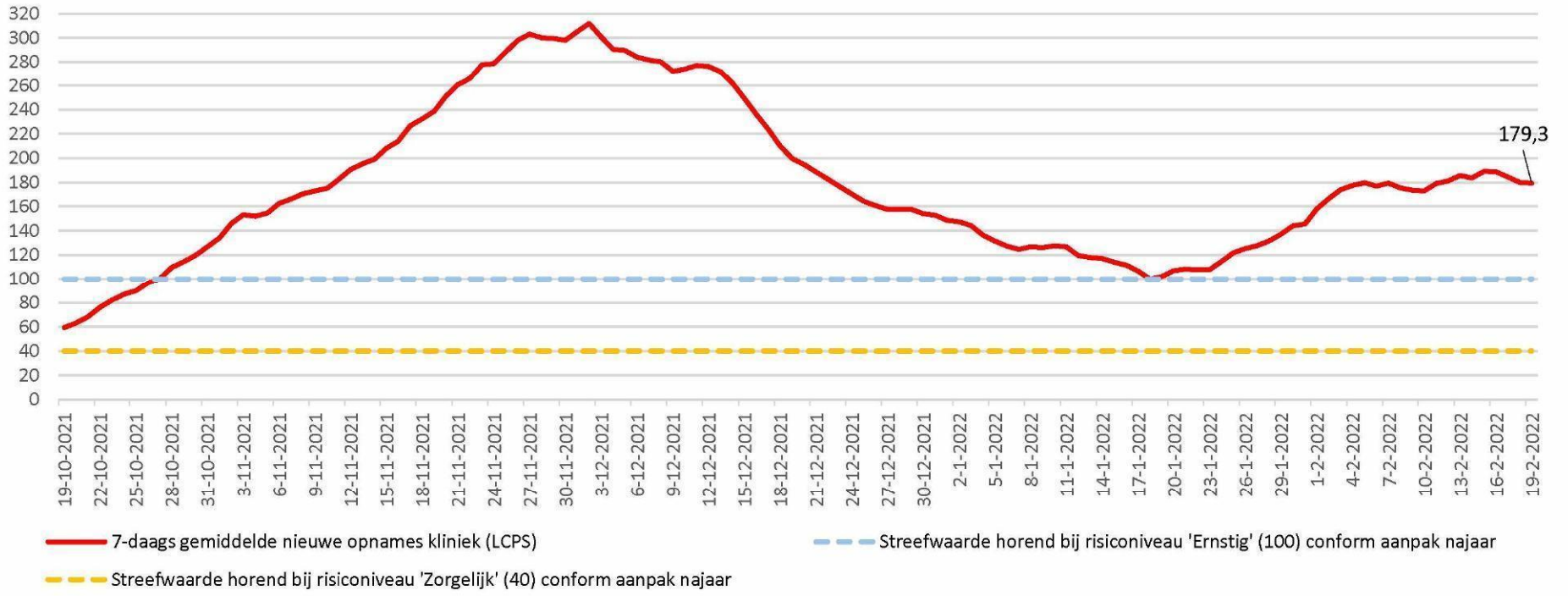
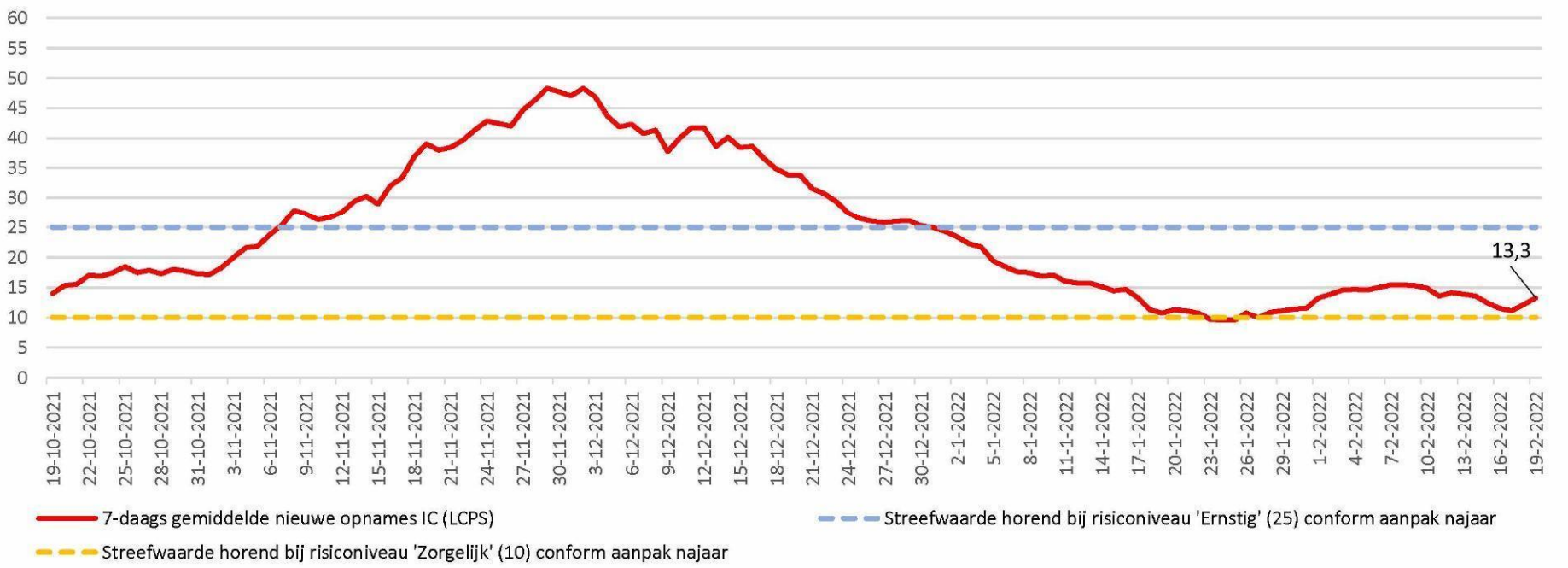


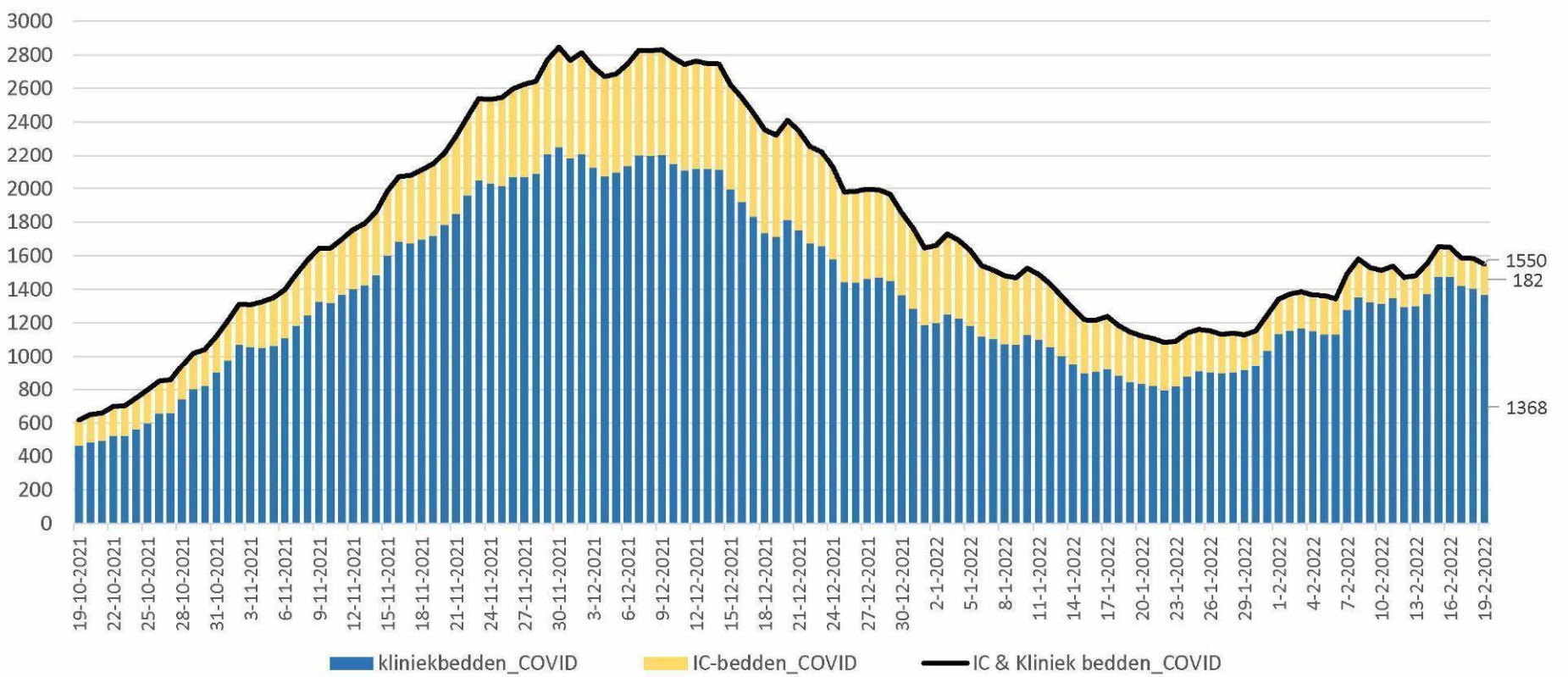
Kliniekopnames volgens LCPS



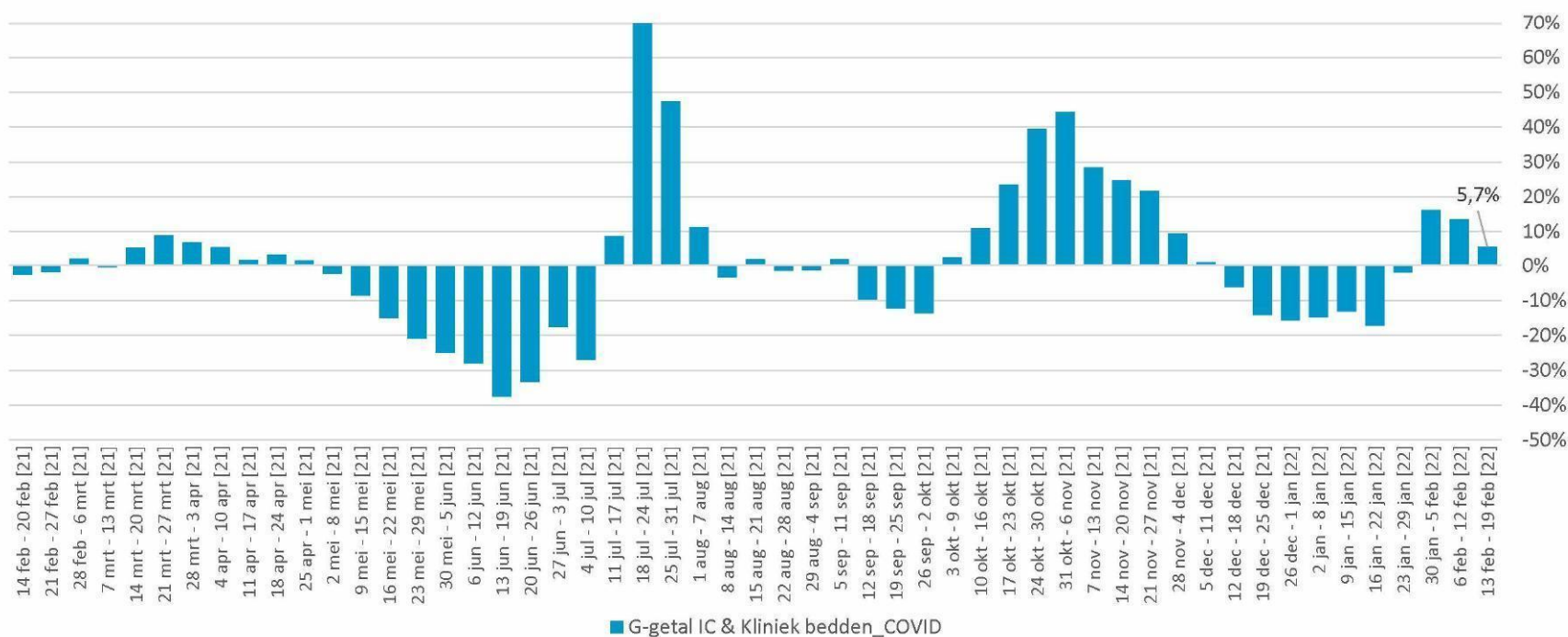
IC-opnames volgens LCPS



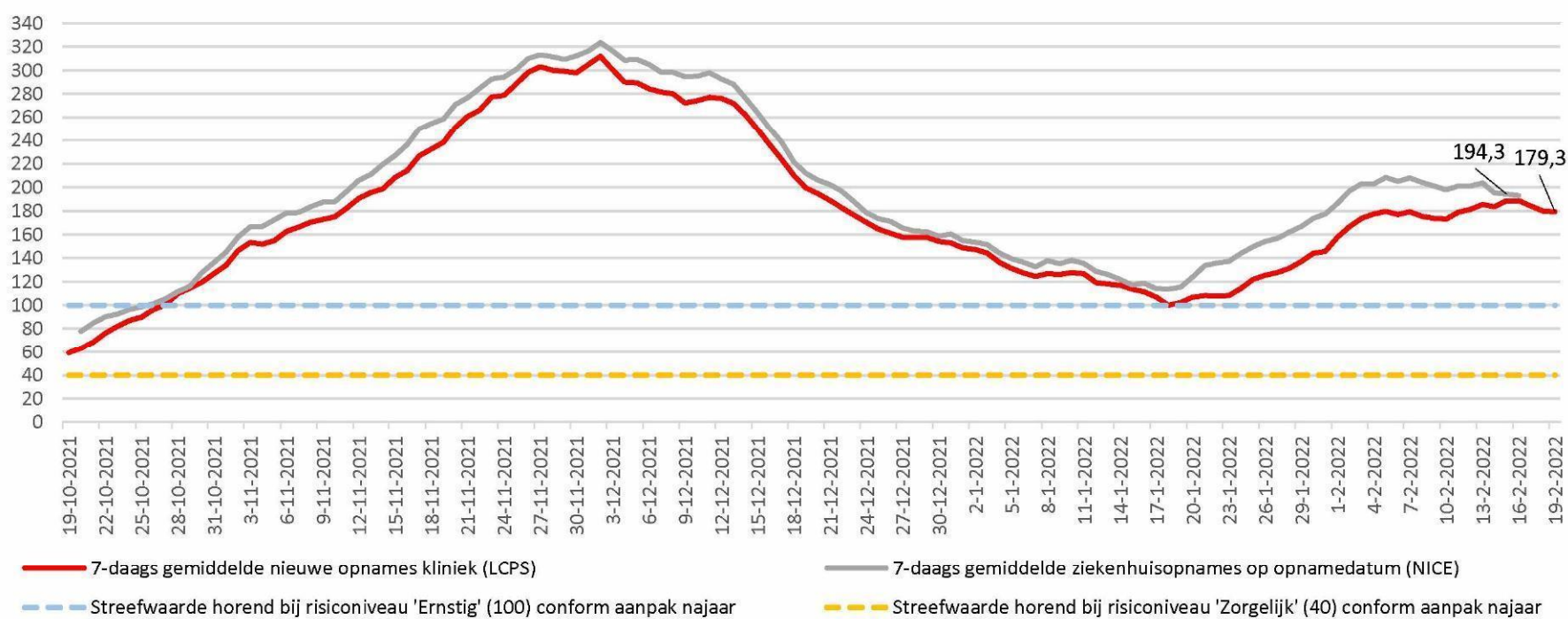
Bedbezetting



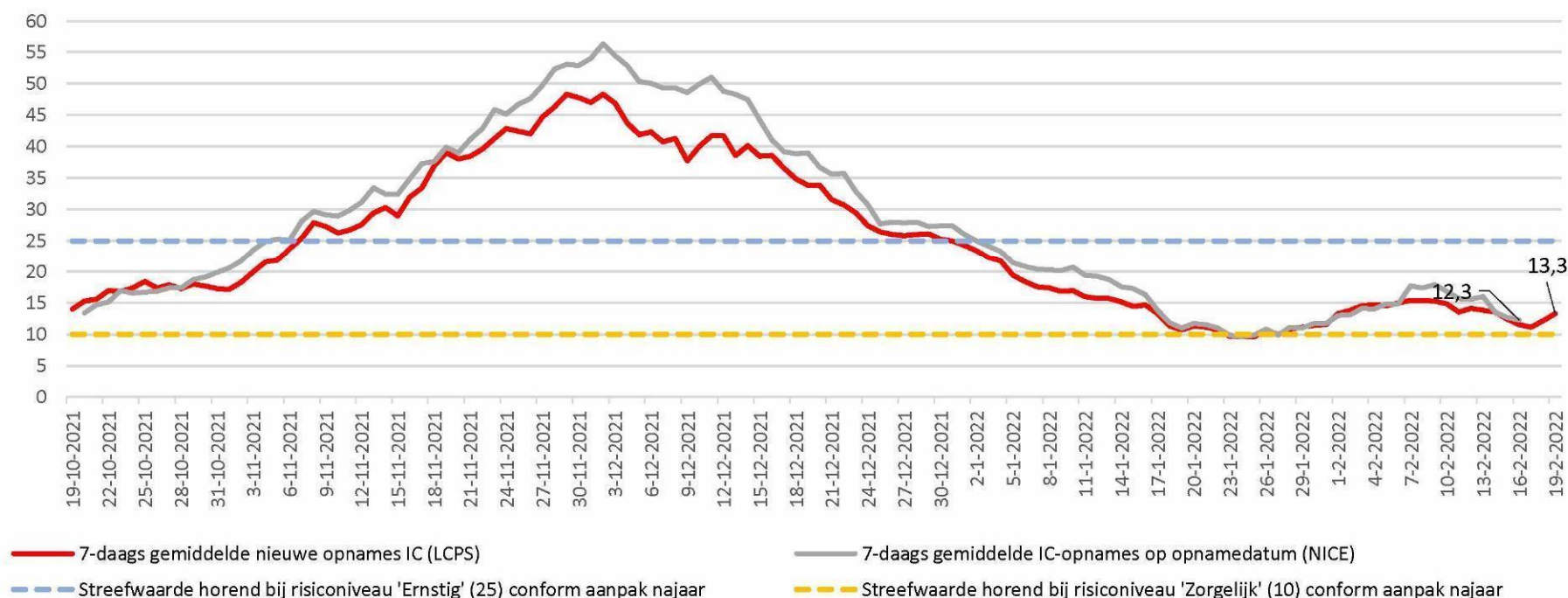
Percentuele verandering per week (het G-getal) van de bedbezetting



Kliniekopnames volgens LCPS resp NICE



IC-opnames volgens LCPS resp NICE



	Gemiddeld afgelopen 7 dagen				
	IC-bezetting COVID-patienten	Kliniekbezetting COVID-patienten	IC- en kliniekbezetting COVID-patienten	7-daags gemiddelde nieuwe opnames kliniek (LCPS)	7-daags gemiddelde nieuwe opnames IC (LCPS)
<b>19 februari</b>	<b>177,6</b>	<b>1403,0</b>	<b>1580,6</b>	<b>179,3</b>	<b>13,3</b>
18 februari	176,7	1392,6	1569,3	180,0	12,1
17 februari	178,1	1384,9	1563,0	184,3	11,1
16 februari	182,4	1369,9	1552,3	188,6	11,6
15 februari	187,1	1348,1	1535,3	188,9	12,4
14 februari	193,6	1330,9	1524,4	183,4	13,6
13 februari	198,3	1317,4	1515,7	185,6	13,9
<b>12 februari</b>	<b>202,9</b>	<b>1293,1</b>	<b>1496,0</b>	<b>181,1</b>	<b>14,1</b>
11 februari	210,4	1270,1	1480,6	179,0	13,6
10 februari	214,0	1241,7	1455,7	173,0	14,9
9 februari	216,9	1220,7	1437,6	173,6	15,3
8 februari	218,1	1196,7	1414,9	175,3	15,4
7 februari	215,3	1165,7	1381,0	179,1	15,4
6 februari	215,0	1130,9	1345,9	176,9	15,0
<b>5 februari</b>	<b>214,7</b>	<b>1104,0</b>	<b>1318,7</b>	<b>179,6</b>	<b>14,6</b>

Het 7-daagsgemiddelde nieuwe opnames kliniek 13 februari t/m 19 februari (LCPS) = -1% t.o.v. 6 februari t/m 12 februari

Het 7-daagsgemiddelde nieuwe opnames IC 13 februari t/m 19 februari (LCPS) = -6,1% t.o.v. 6 februari t/m 12 februari

	LCPS			LCPS	
	IC-bezetting COVID-patienten	Kliniekbezetting COVID-patienten	IC- en kliniekbezetting COVID-patienten	Nieuwe opnames kliniek (LCPS)	Nieuwe opnames IC (LCPS)
	per dag	per dag	per dag	per dag	per dag
<b>19 februari</b>	<b>182</b>	<b>1368</b>	<b>1550</b>	<b>190</b>	<b>21</b>
18 februari	179	1405	1584	180	16
17 februari	168	1420	1588	167	10
16 februari	173	1477	1650	179	12
15 februari	181	1475	1656	248	11
14 februari	181	1373	1554	139	12
13 februari	179	1303	1482	152	11
<b>12 februari</b>	<b>176</b>	<b>1295</b>	<b>1471</b>	<b>195</b>	<b>13</b>
11 februari	189	1351	1540	210	9
10 februari	198	1315	1513	197	13
9 februari	206	1325	1531	181	18
8 februari	226	1354	1580	210	19
7 februari	214	1279	1493	154	14
6 februari	211	1133	1344	121	13
5 februari	229	1134	1363	180	9

Het totaal aantal opgenomen covidpatiënten bedraagt 1550 [stand 19 februari] [+0 in Duitsland]

- IC-bezetting (LCPS) = 182 [+3 t.o.v. 18 februari]

- Kliniek-bezetting (LCPS) = 1368 [-37 t.o.v. 18 februari]

- Het 7-daagsgemiddelde nieuwe opnames kliniek (13 februari t/m 19 februari) (LCPS) = 179,3 [-1,8 t.o.v. 6 februari t/m 12 februari]

- Het 7-daagsgemiddelde nieuwe opnames IC (13 februari t/m 19 februari) (LCPS) = 13,3 [-0,8 t.o.v. 6 februari t/m 12 februari]

- In de afgelopen 24 uur zijn 211 nieuwe covidpatiënten opgenomen

	Gemiddeld afgelopen 7 dagen				
	IC-bezetting COVID-patienten	Kliniekbezetting COVID-patienten	IC- en kliniekbezetting COVID-patienten	Ziekenhuisopnames (incl direct naar IC) naar opnamedatum (NICE)	IC-opnames naar opnamedatum (NICE)
<b>19-2-2022</b>	<b>177,6</b>	<b>1403,0</b>	<b>1580,6</b>		
18-2-2022	176,7	1392,6	1569,3	147,4	12,1
17-2-2022	178,1	1384,9	1563,0	174,4	12,9
16-2-2022	182,4	1369,9	1552,3	186,9	13,0
<b>15-2-2022</b>	187,1	1348,1	1535,3	193,0	<b>12,3</b>
<b>14-2-2022</b>	193,6	1330,9	1524,4	<b>194,3</b>	12,7
13-2-2022	198,3	1317,4	1515,7	195,1	13,6
12-2-2022	202,9	1293,1	1496,0	203,9	16,0
11-2-2022	210,4	1270,1	1480,6	201,0	15,6
10-2-2022	214,0	1241,7	1455,7	201,0	15,7
9-2-2022	216,9	1220,7	1437,6	198,0	16,9
<b>8-2-2022</b>	218,1	1196,7	1414,9	201,1	<b>17,9</b>
<b>7-2-2022</b>	215,3	1165,7	1381,0	<b>204,0</b>	17,4
6-2-2022	215,0	1130,9	1345,9	208,0	17,7
5-2-2022	214,7	1104,0	1318,7	204,9	14,9

	LCPS			NICE	
	IC-bezetting COVID-patienten	Kliniekbezetting COVID-patienten	IC- en kliniekbezetting COVID-patienten	Ziekenhuisopnames (incl direct naar IC) naar opnamedatum	IC-opnames naar opnamedatum
	per dag	per dag	per dag	per dag	per dag
<b>19 februari</b>	<b>182</b>	<b>1368</b>	<b>1550</b>		
18 februari	179	1405	1584	37	8
17 februari	168	1420	1588	132	11
16 februari	173	1477	1650	163	14
<b>15 februari</b>	181	1475	1656	196	<b>15</b>
<b>14 februari</b>	181	1373	1554	<b>218</b>	12
13 februari	179	1303	1482	129	12
12 februari	176	1295	1471	157	13
11 februari	189	1351	1540	226	13
10 februari	198	1315	1513	219	12
9 februari	206	1325	1531	206	9
8 februari	226	1354	1580	205	18
7 februari	214	1279	1493	224	18
6 februari	211	1133	1344	190	29
5 februari	229	1134	1363	137	10