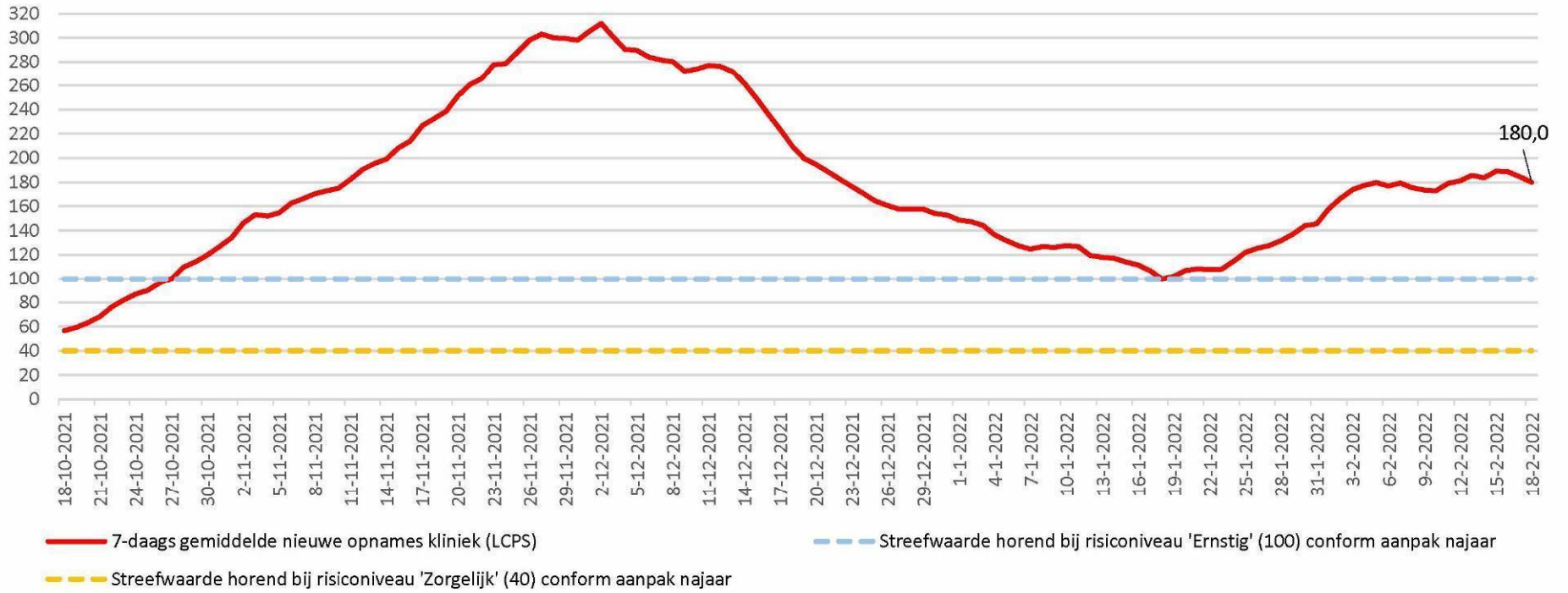
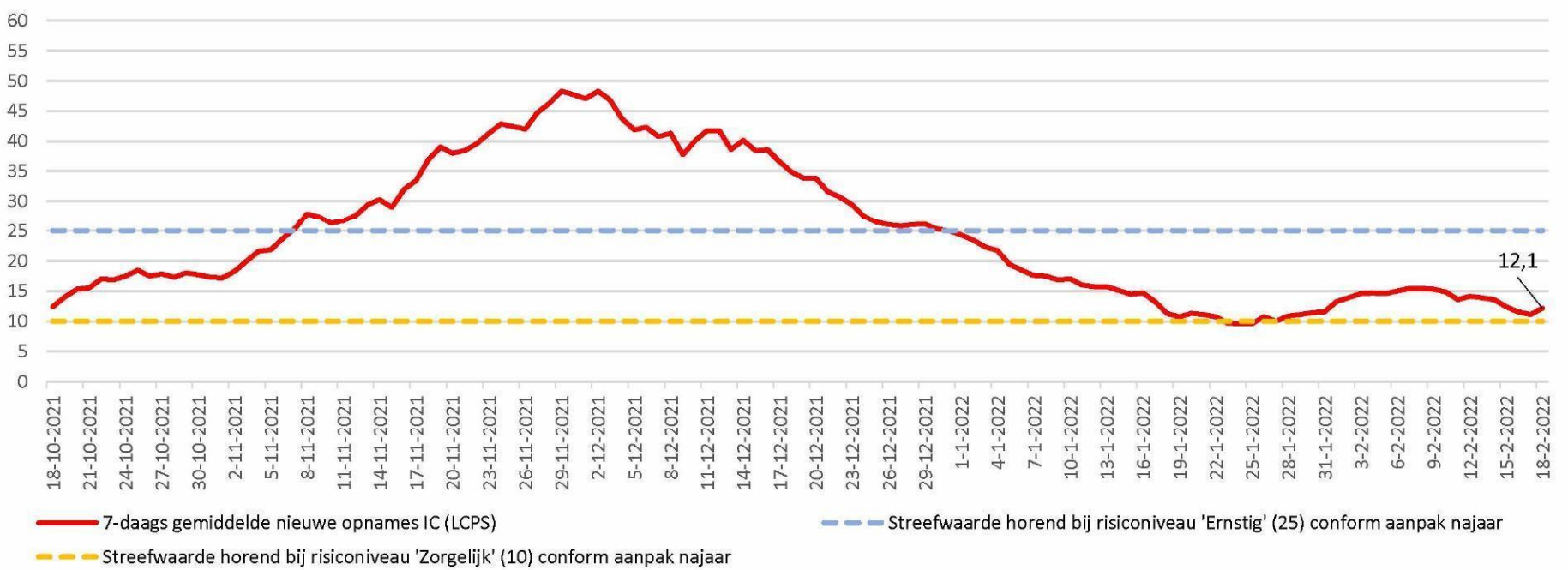


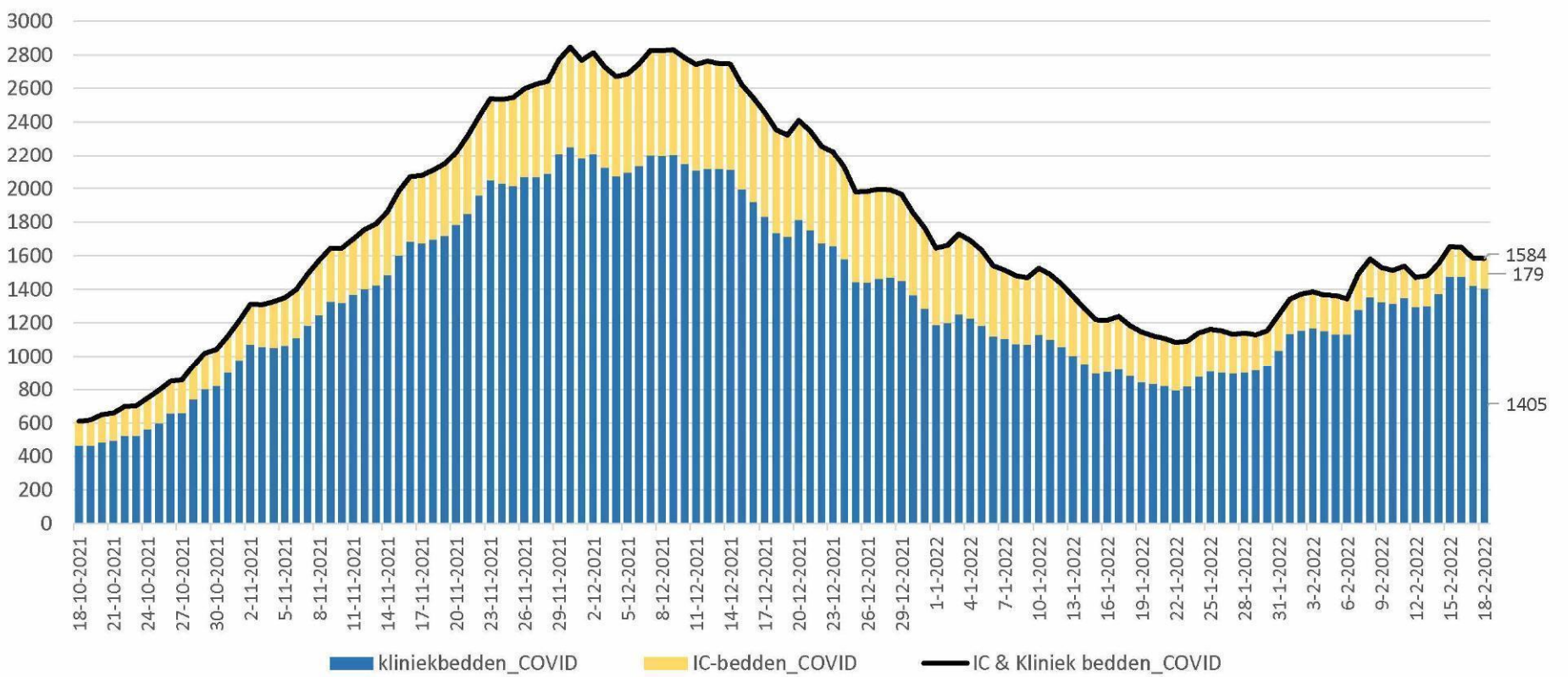
Kliniekopnames volgens LCPS



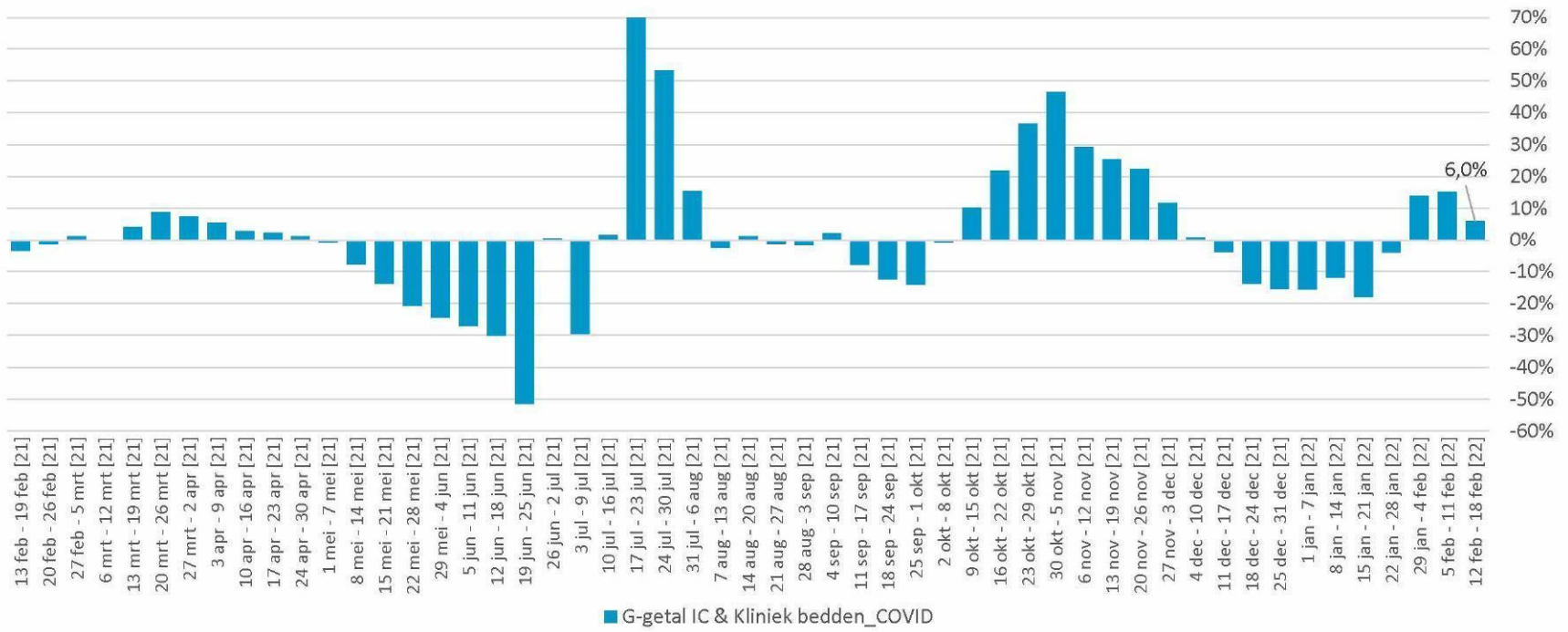
IC-opnames volgens LCPS



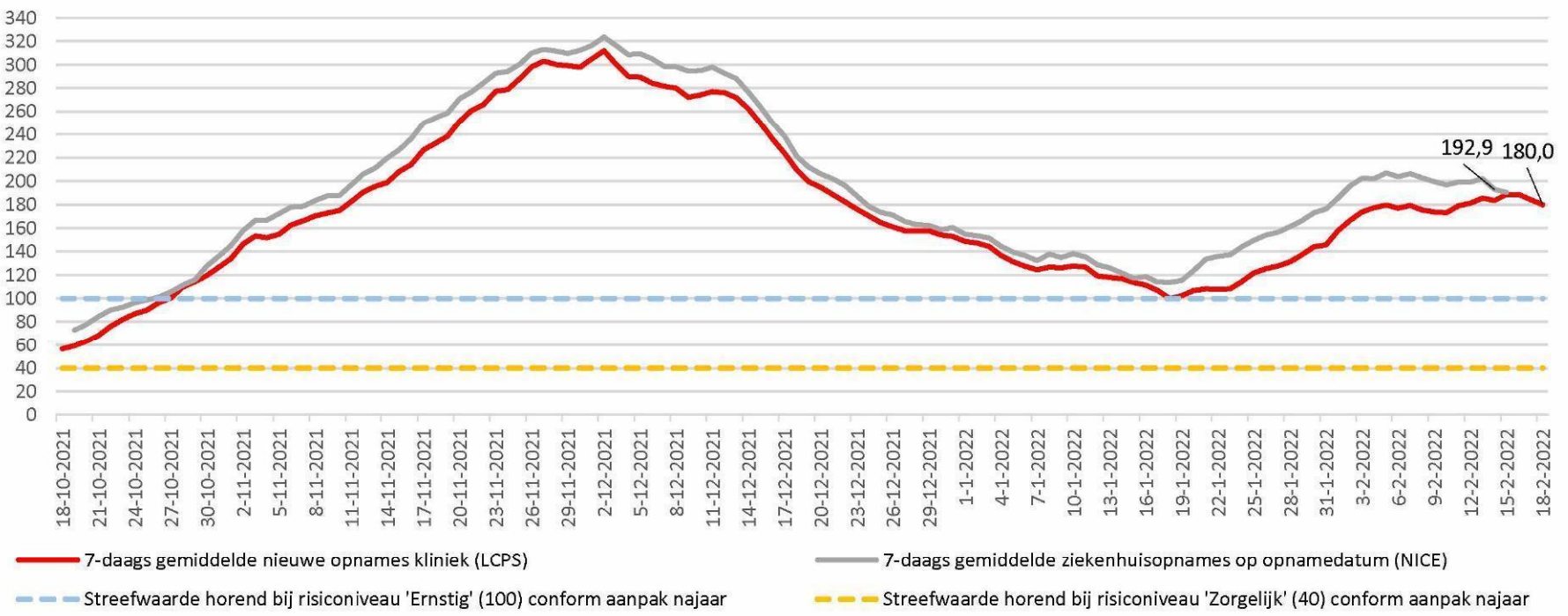
Bedbezetting



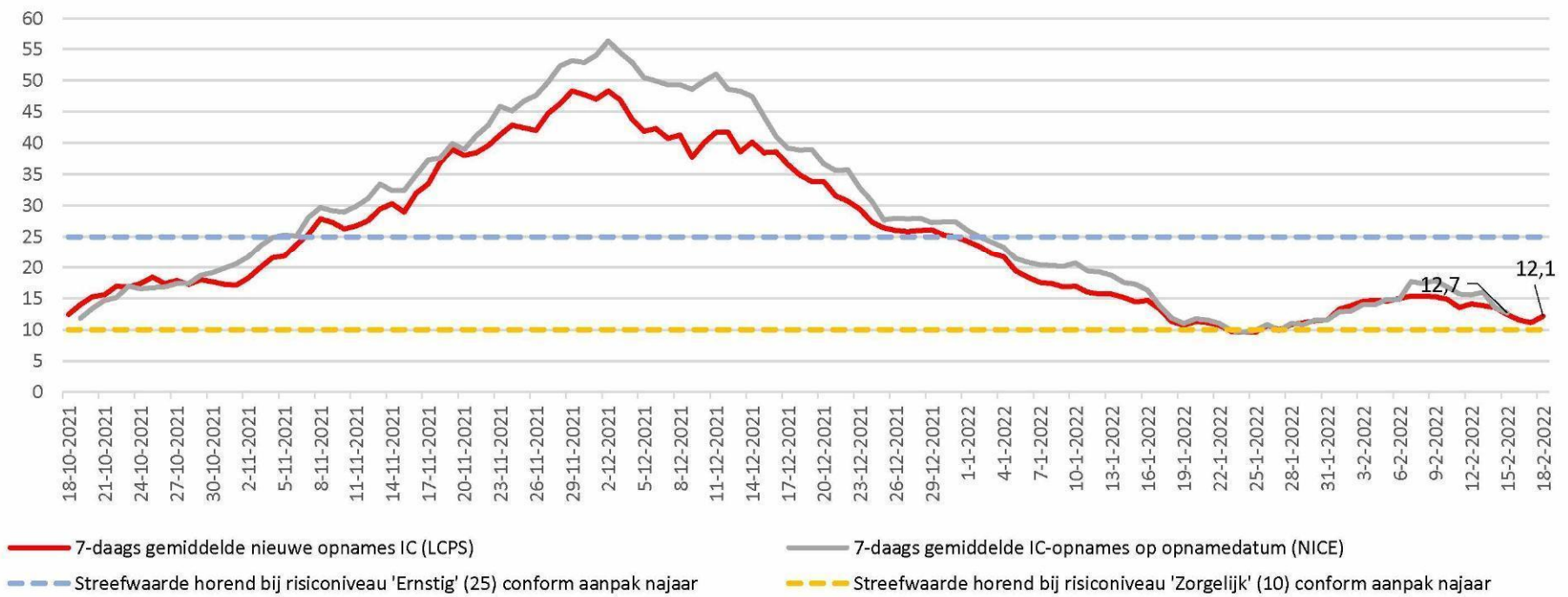
Percentuele verandering per week (het G-getal) van de bedbezetting



Kliniekopnames volgens LCPS resp NICE



IC-opnames volgens LCPS resp NICE



	Gemiddeld afgelopen 7 dagen				
	IC-bezetting COVID-patienten	Kliniekbezetting COVID-patienten	IC- en kliniekbezetting COVID-patienten	7-daags gemiddelde nieuwe opnames kliniek (LCPS)	7-daags gemiddelde nieuwe opnames IC (LCPS)
<b>18 februari</b>	<b>176,7</b>	<b>1392,6</b>	<b>1569,3</b>	<b>180,0</b>	<b>12,1</b>
17 februari	178,1	1384,9	1563,0	184,3	11,1
16 februari	182,4	1369,9	1552,3	188,6	11,6
15 februari	187,1	1348,1	1535,3	188,9	12,4
14 februari	193,6	1330,9	1524,4	183,4	13,6
13 februari	198,3	1317,4	1515,7	185,6	13,9
12 februari	202,9	1293,1	1496,0	181,1	14,1
<b>11 februari</b>	<b>210,4</b>	<b>1270,1</b>	<b>1480,6</b>	<b>179,0</b>	<b>13,6</b>
10 februari	214,0	1241,7	1455,7	173,0	14,9
9 februari	216,9	1220,7	1437,6	173,6	15,3
8 februari	218,1	1196,7	1414,9	175,3	15,4
7 februari	215,3	1165,7	1381,0	179,1	15,4
6 februari	215,0	1130,9	1345,9	176,9	15,0
5 februari	214,7	1104,0	1318,7	179,6	14,6
<b>4 februari</b>	<b>212,4</b>	<b>1072,9</b>	<b>1285,3</b>	<b>177,3</b>	<b>14,7</b>

Het 7-daagsgemiddelde nieuwe opnames kliniek 12 februari t/m 18 februari (LCPS) = +0,6% t.o.v. 5 februari t/m 11 februari

Het 7-daagsgemiddelde nieuwe opnames IC 12 februari t/m 18 februari (LCPS) = -10,5% t.o.v. 5 februari t/m 11 februari

	LCPS			LCPS	
	IC-bezetting COVID-patienten	Kliniekbezetting COVID-patienten	IC- en kliniekbezetting COVID-patienten	Nieuwe opnames kliniek (LCPS)	Nieuwe opnames IC (LCPS)
	per dag	per dag	per dag	per dag	per dag
<b>18 februari</b>	<b>179</b>	<b>1405</b>	<b>1584</b>	<b>180</b>	<b>16</b>
17 februari	168	1420	1588	167	10
16 februari	173	1477	1650	179	12
15 februari	181	1475	1656	248	11
14 februari	181	1373	1554	139	12
13 februari	179	1303	1482	152	11
12 februari	176	1295	1471	195	13
<b>11 februari</b>	<b>189</b>	<b>1351</b>	<b>1540</b>	<b>210</b>	<b>9</b>
10 februari	198	1315	1513	197	13
9 februari	206	1325	1531	181	18
8 februari	226	1354	1580	210	19
7 februari	214	1279	1493	154	14
6 februari	211	1133	1344	121	13
5 februari	229	1134	1363	180	9
4 februari	214	1152	1366	168	18

Het totaal aantal opgenomen covidpatiënten bedraagt 1584 [stand 18 februari] [+0 in Duitsland]

- IC-bezetting (LCPS) = 179 [+11 t.o.v. 17 februari]

- Kliniek-bezetting (LCPS) = 1405 [-15 t.o.v. 17 februari]

- Het 7-daagsgemiddelde nieuwe opnames kliniek (12 februari t/m 18 februari) (LCPS) = 180 [+1 t.o.v. 5 februari t/m 11 februari]

- Het 7-daagsgemiddelde nieuwe opnames IC (12 februari t/m 18 februari) (LCPS) = 12,1 [-1,5 t.o.v. 5 februari t/m 11 februari]

- In de afgelopen 24 uur zijn 196 nieuwe covidpatiënten opgenomen

	Gemiddeld afgelopen 7 dagen				
	IC-bezetting COVID-patienten	Kliniekbezetting COVID-patienten	IC- en kliniekbezetting COVID-patienten	Ziekenhuisopnames (incl direct naar IC) naar opnamedatum (NICE)	IC-opnames naar opnamedatum (NICE)
<b>18-2-2022</b>	<b>176,7</b>	<b>1392,6</b>	<b>1569,3</b>		
17-2-2022	178,1	1384,9	1563,0	151,3	11,9
16-2-2022	182,4	1369,9	1552,3	178,1	12,9
15-2-2022	187,1	1348,1	1535,3	187,7	12,3
<b>14-2-2022</b>	193,6	1330,9	1524,4	190,3	<b>12,7</b>
<b>13-2-2022</b>	198,3	1317,4	1515,7	<b>192,9</b>	13,6
12-2-2022	202,9	1293,1	1496,0	202,0	16,0
11-2-2022	210,4	1270,1	1480,6	199,3	15,6
10-2-2022	214,0	1241,7	1455,7	199,3	15,7
9-2-2022	216,9	1220,7	1437,6	196,7	16,9
8-2-2022	218,1	1196,7	1414,9	199,6	17,9
<b>7-2-2022</b>	215,3	1165,7	1381,0	202,7	<b>17,4</b>
<b>6-2-2022</b>	215,0	1130,9	1345,9	<b>206,4</b>	17,7
5-2-2022	214,7	1104,0	1318,7	203,6	14,9
4-2-2022	212,4	1072,9	1285,3	207,0	14,9

	LCPS			NICE	
	IC-bezetting COVID-patienten	Kliniekbezetting COVID-patienten	IC- en kliniekbezetting COVID-patienten	Ziekenhuisopnames (incl direct naar IC) naar opnamedatum	IC-opnames naar opnamedatum
	per dag	per dag	per dag	per dag	per dag
<b>18 februari</b>	<b>179</b>	<b>1405</b>	<b>1584</b>		
17 februari	168	1420	1588	28	5
16 februari	173	1477	1650	138	13
15 februari	181	1475	1656	185	15
<b>14 februari</b>	181	1373	1554	207	<b>12</b>
<b>13 februari</b>	179	1303	1482	<b>124</b>	12
12 februari	176	1295	1471	155	13
11 februari	189	1351	1540	222	13
10 februari	198	1315	1513	216	12
9 februari	206	1325	1531	205	9
8 februari	226	1354	1580	203	18
7 februari	214	1279	1493	225	18
6 februari	211	1133	1344	188	29
5 februari	229	1134	1363	136	10
4 februari	214	1152	1366	222	14