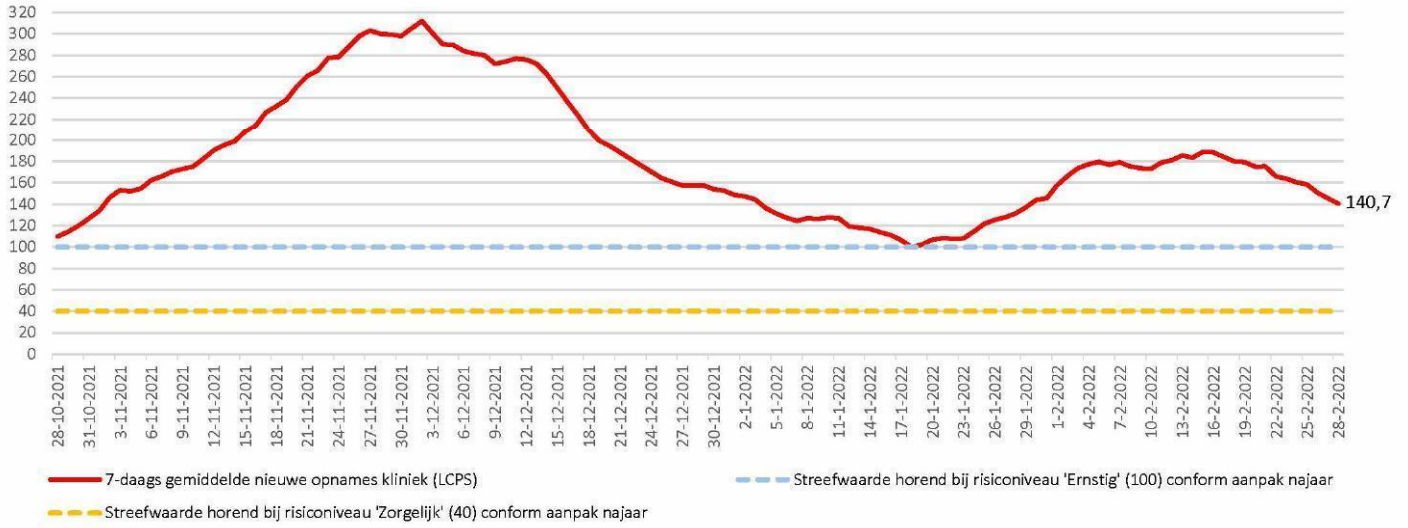
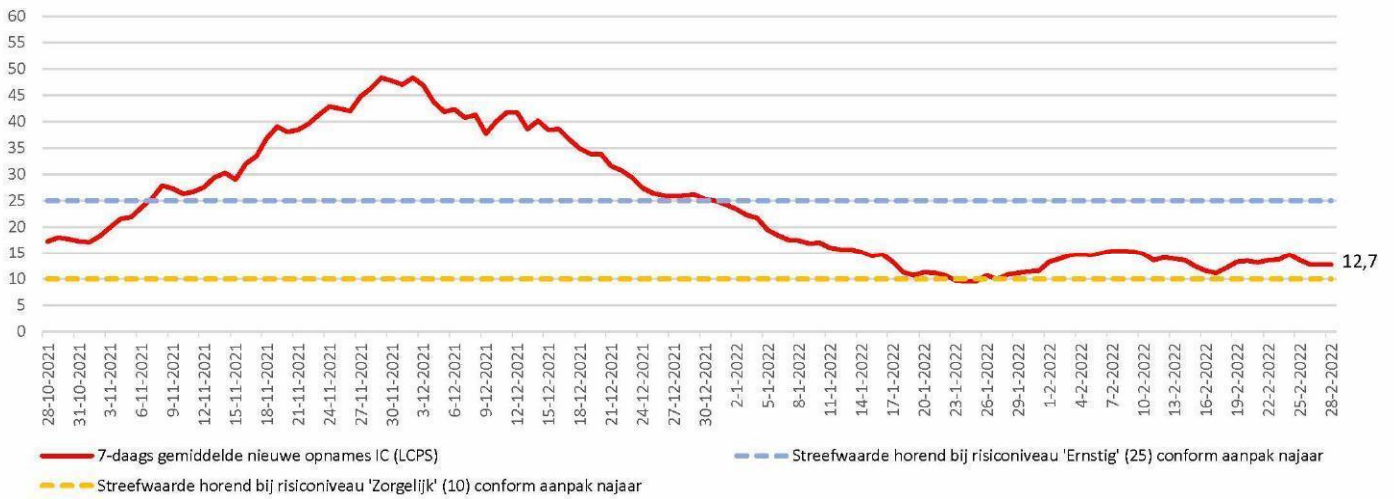


## Kliniekopnames volgens LCPS

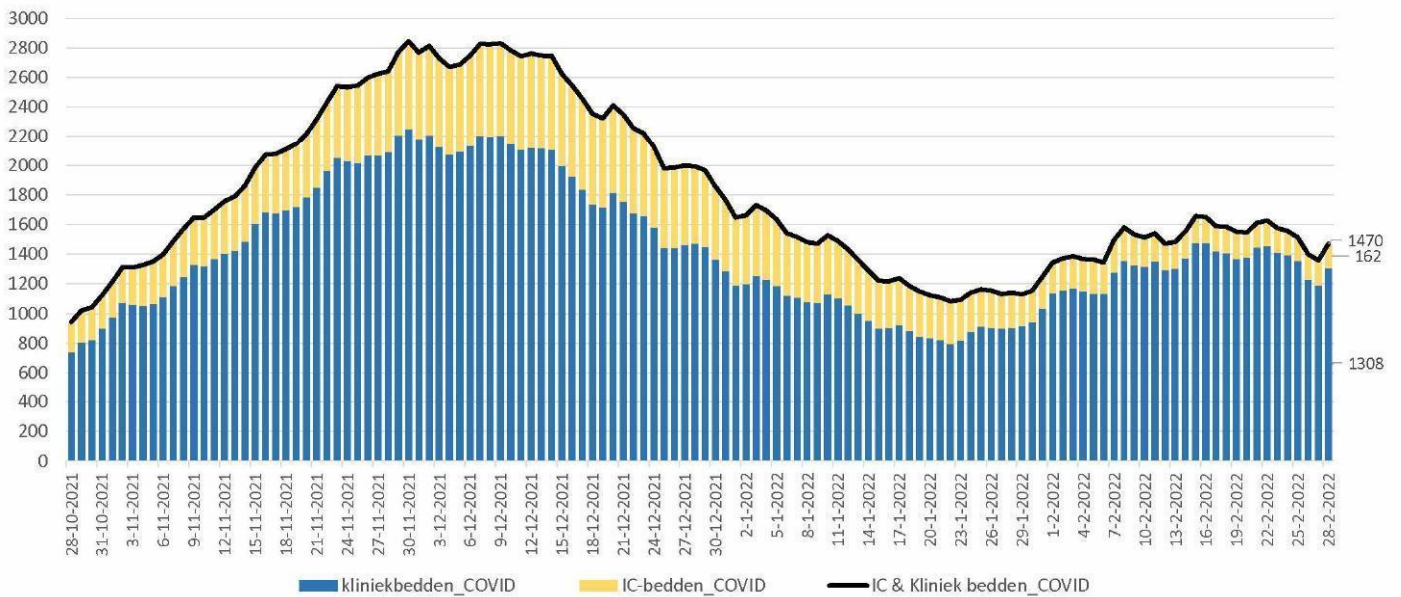
1847630



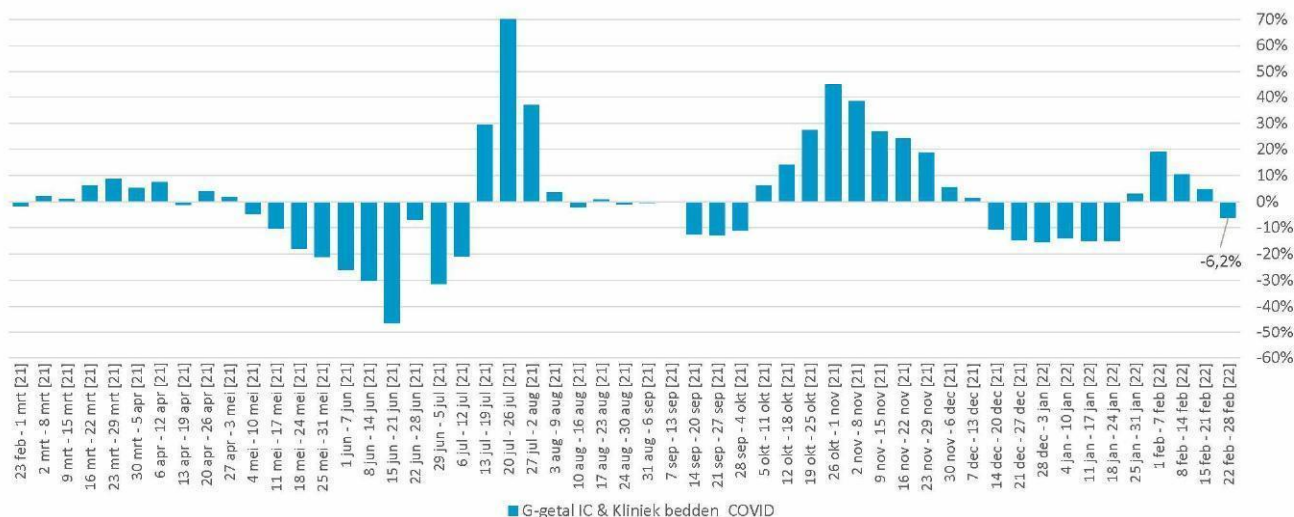
## IC-opnames volgens LCPS



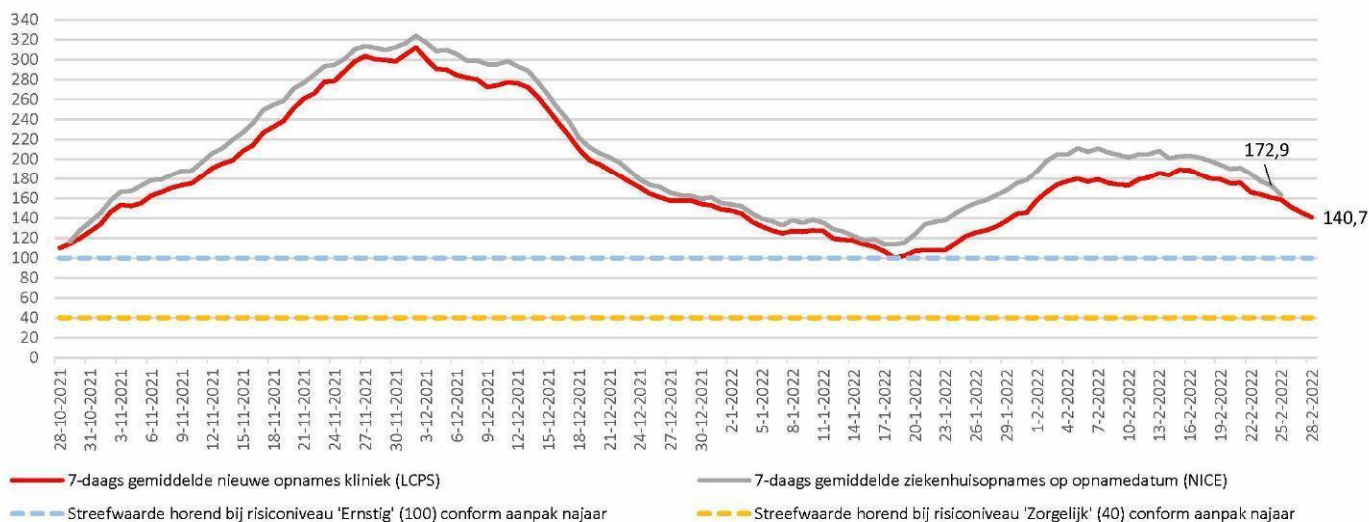
## Bedbezetting



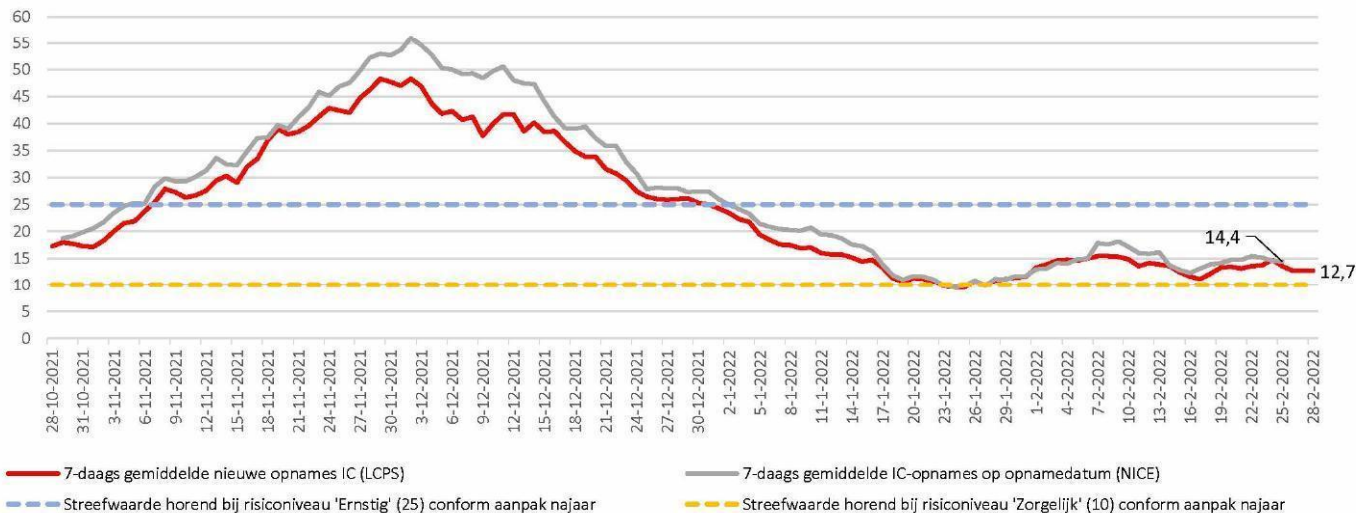
Percentuele verandering per week (het G-getal) van de bedbezetting



Kliniekopnames volgens LCPS resp NICE



IC-opnames volgens LCPS resp NICE



	Gemiddeld afgelopen 7 dagen				
	IC-bezetting COVID-patienten	Kliniekbezetting COVID-patienten	IC- en kliniekbezetting COVID-patienten	7-daags gemiddelde nieuwe opnames kliniek (LCPS)	7-daags gemiddelde nieuwe opnames IC (LCPS)
<b>28 februari</b>	<b>165,1</b>	<b>1334,1</b>	<b>1499,3</b>	<b>140,7</b>	<b>12,7</b>
27 februari	165,7	1353,7	1519,4	145,6	12,7
26 februari	165,6	1380,6	1546,1	150,7	12,7
25 februari	167,4	1400,4	1567,9	158,4	13,6
24 februari	170,3	1407,7	1578,0	160,6	14,7
23 februari	171,0	1411,7	1582,7	163,7	13,7
22 februari	172,4	1421,1	1593,6	166,1	13,6
<b>21 februari</b>	<b>173,9</b>	<b>1424,0</b>	<b>1597,9</b>	<b>175,4</b>	<b>13,1</b>
20 februari	176,0	1413,7	1589,7	175,1	13,4
19 februari	177,6	1403,0	1580,6	179,3	13,3
18 februari	176,7	1392,6	1569,3	180,0	12,1
17 februari	178,1	1384,9	1563,0	184,3	11,1
16 februari	182,4	1369,9	1552,3	188,6	11,6
15 februari	187,1	1348,1	1535,3	188,9	12,4
<b>14 februari</b>	<b>193,6</b>	<b>1330,9</b>	<b>1524,4</b>	<b>183,4</b>	<b>13,6</b>

Het 7-daagsgemiddelde nieuwe opnames kliniek 22 februari t/m 28 februari (LCPS) = -19,8% t.o.v. 15 februari t/m 21 februari

Het 7-daagsgemiddelde nieuwe opnames IC 22 februari t/m 28 februari (LCPS) = -3,3% t.o.v. 15 februari t/m 21 februari

	LCPS			LCPS	
	IC-bezetting COVID-patienten	Kliniekbezetting COVID-patienten	IC- en kliniekbezetting COVID-patienten	Nieuwe opnames kliniek (LCPS)	Nieuwe opnames IC (LCPS)
	per dag	per dag	per dag	per dag	per dag
<b>28 februari</b>	<b>162</b>	<b>1308</b>	<b>1470</b>	<b>107</b>	<b>10</b>
27 februari	169	1190	1359	87	12
26 februari	169	1229	1398	136	15
25 februari	159	1354	1513	165	8
24 februari	163	1392	1555	145	17
23 februari	163	1411	1574	162	13
22 februari	171	1455	1626	183	14
<b>21 februari</b>	<b>166</b>	<b>1445</b>	<b>1611</b>	<b>141</b>	<b>10</b>
20 februari	168	1378	1546	123	12
19 februari	182	1368	1550	190	21
18 februari	179	1405	1584	180	16
17 februari	168	1420	1588	167	10
16 februari	173	1477	1650	179	12
15 februari	181	1475	1656	248	11
14 februari	181	1373	1554	139	12

Het totaal aantal opgenomen covidpatiënten bedraagt 1470 [stand 28 februari] [+0 in Duitsland]

- IC-bezetting (LCPS) = 162 [-7 t.o.v. 27 februari]

- Kliniek-bezetting (LCPS) = 1308 [+118 t.o.v. 27 februari]

- Het 7-daagsgemiddelde nieuwe opnames kliniek (22 februari t/m 28 februari) (LCPS) = 140,7 [-34,7 t.o.v. 15 februari t/m 21 februari]

- Het 7-daagsgemiddelde nieuwe opnames IC (22 februari t/m 28 februari) (LCPS) = 12,7 [-0,4 t.o.v. 15 februari t/m 21 februari]

- In de afgelopen 24 uur zijn 117 nieuwe covidpatiënten opgenomen

	Gemiddeld afgelopen 7 dagen				
	IC-bezetting COVID-patienten	Kliniekbezetting COVID-patienten	IC- en kliniekbezetting COVID-patienten	Ziekenhuisopnames (incl direct naar IC) naar opnamedatum (NICE)	IC-opnames naar opnamedatum (NICE)
<b>28-2-2022</b>	<b>165,1</b>	<b>1334,1</b>	<b>1499,3</b>		
27-2-2022	165,7	1353,7	1519,4	113,6	10,9
26-2-2022	165,6	1380,6	1546,1	133,7	12,1
25-2-2022	167,4	1400,4	1567,9	146,0	13,7
<b>24-2-2022</b>	170,3	1407,7	1578,0	162,9	<b>14,4</b>
<b>23-2-2022</b>	171,0	1411,7	1582,7	<b>172,9</b>	14,6
22-2-2022	172,4	1421,1	1593,6	177,1	15,1
21-2-2022	173,9	1424,0	1597,9	184,9	15,4
20-2-2022	176,0	1413,7	1589,7	190,9	14,7
19-2-2022	177,6	1403,0	1580,6	189,9	14,7
18-2-2022	176,7	1392,6	1569,3	194,3	14,1
<b>17-2-2022</b>	178,1	1384,9	1563,0	198,3	<b>13,9</b>
<b>16-2-2022</b>	182,4	1369,9	1552,3	<b>201,4</b>	13,1
15-2-2022	187,1	1348,1	1535,3	203,6	12,3
14-2-2022	193,6	1330,9	1524,4	202,6	12,9

	LCPS			NICE	
	IC-bezetting COVID-patienten	Kliniekbezetting COVID-patienten	IC- en kliniekbezetting COVID-patienten	Ziekenhuisopnames (incl direct naar IC) naar opnamedatum	IC-opnames naar opnamedatum
	per dag	per dag	per dag	per dag	per dag
<b>28 februari</b>	<b>162</b>	<b>1308</b>	<b>1470</b>		
27 februari	169	1190	1359	6	3
26 februari	169	1229	1398	44	6
25 februari	159	1354	1513	88	10
<b>24 februari</b>	163	1392	1555	132	<b>16</b>
<b>23 februari</b>	163	1411	1574	<b>165</b>	11
22 februari	171	1455	1626	165	13
21 februari	166	1445	1611	195	17
20 februari	168	1378	1546	147	12
19 februari	182	1368	1550	130	17
18 februari	179	1405	1584	206	15
17 februari	168	1420	1588	202	17
16 februari	173	1477	1650	195	15
15 februari	181	1475	1656	219	15
14 februari	181	1373	1554	237	12