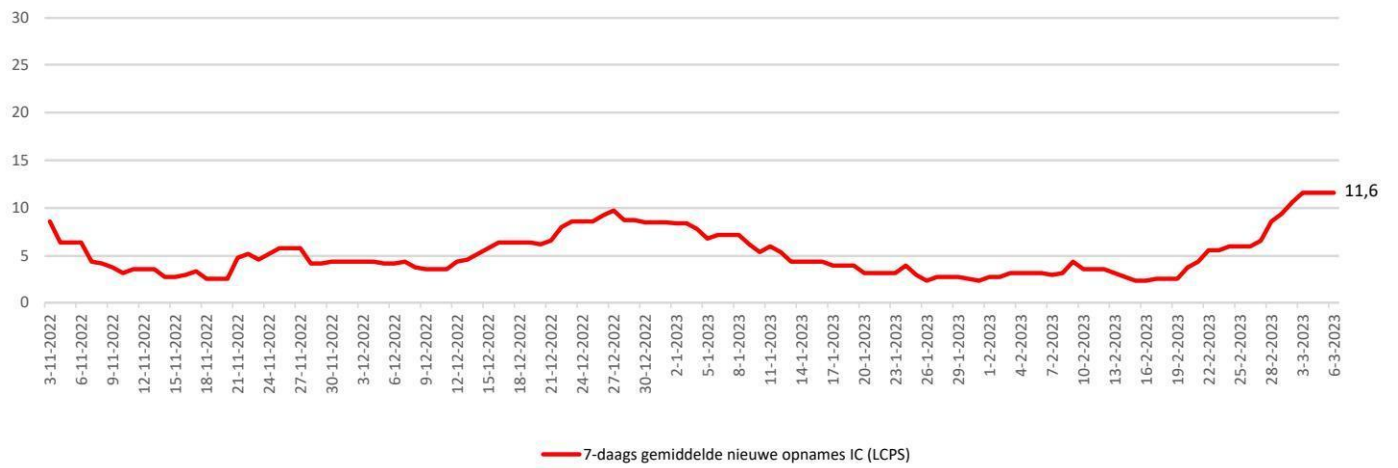
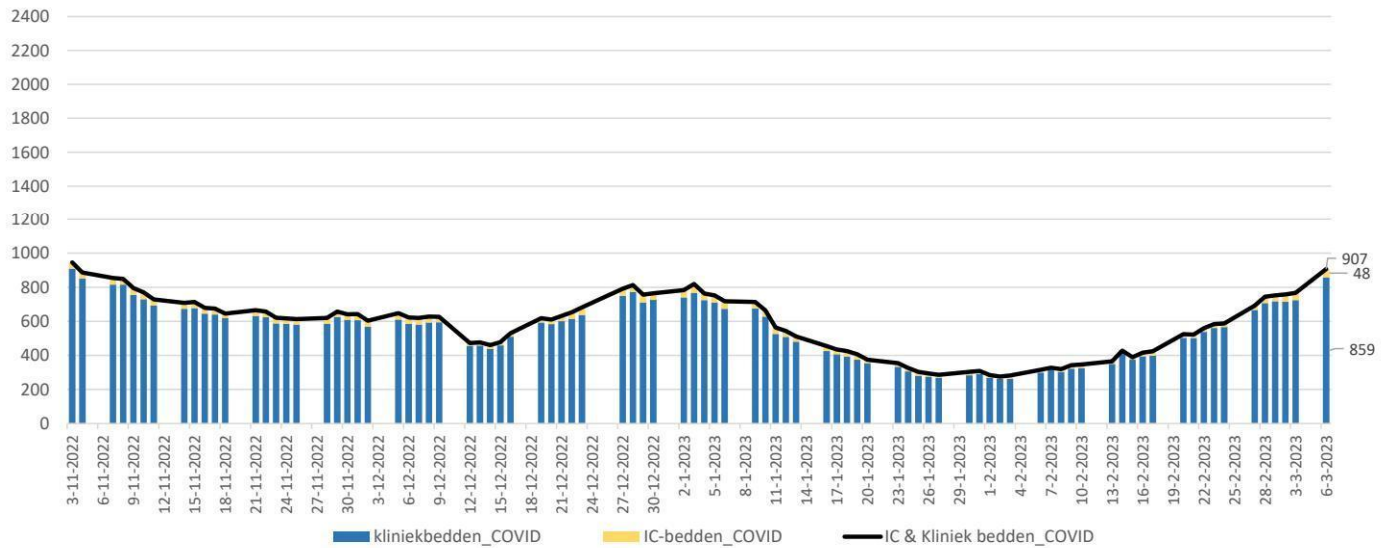




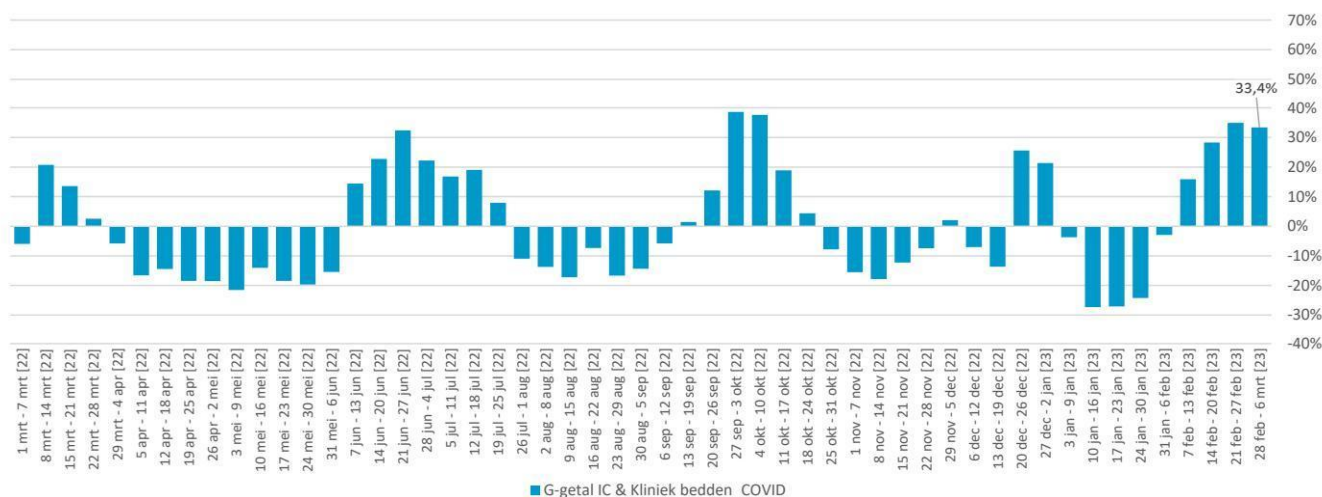
IC-opnames volgens LCPS



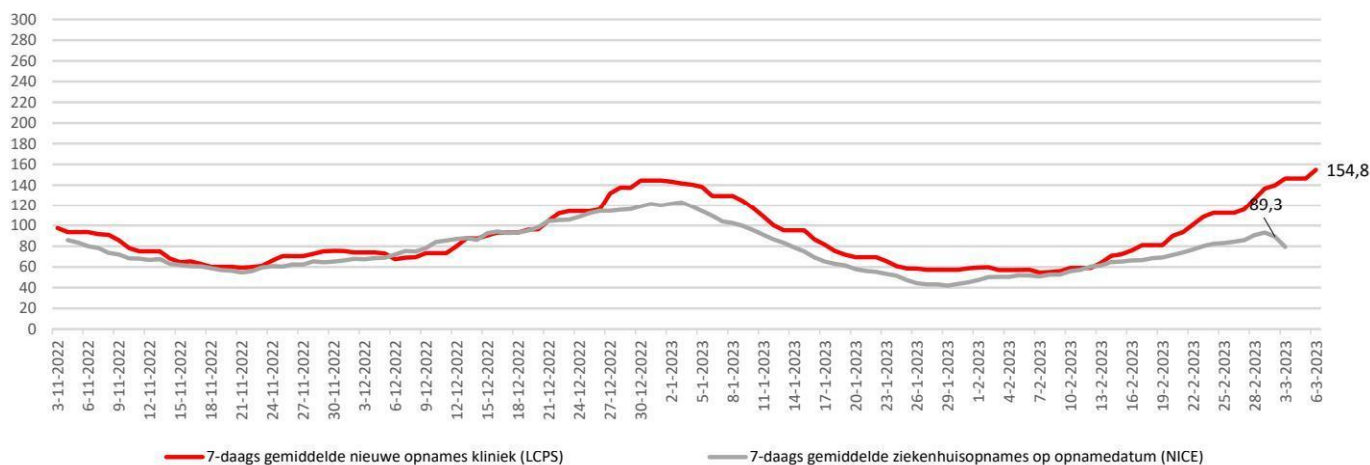
Bedbezetting



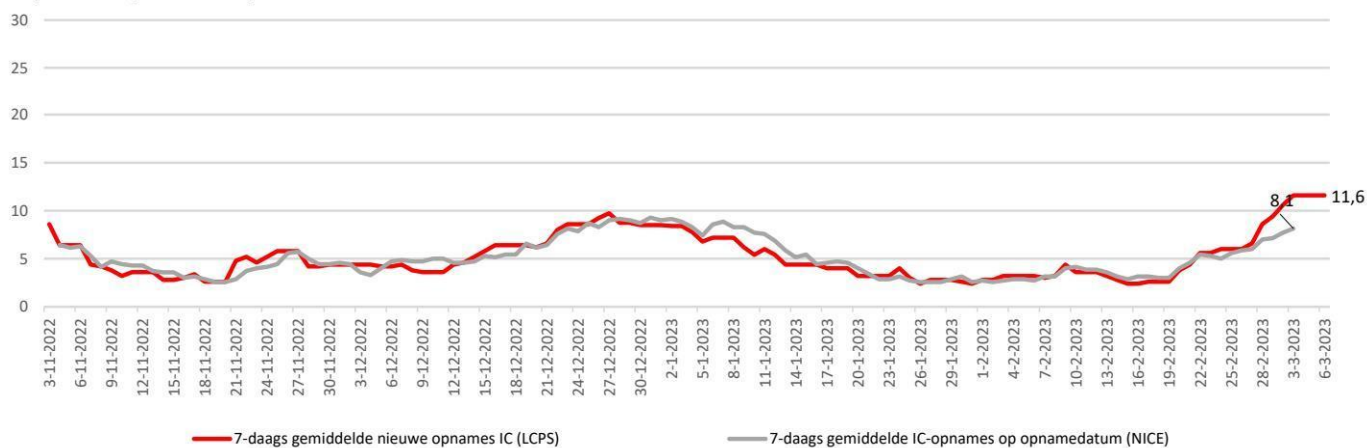
Percentuele verandering per week (het G-getal) van de bedbezetting



Kliniekopnames volgens LCPS resp NICE



IC-opnames volgens LCPS resp NICE



	Gemiddeld afgelopen 7 dagen				
	IC-bezetting COVID-patienten	Kliniekbezetting COVID-patienten	IC- en kliniekbezetting COVID-patienten	7-daags gemiddelde nieuwe opnames kliniek (LCPS)	7-daags gemiddelde nieuwe opnames IC (LCPS)
6 maart	41,4	744,6	786,0	154,8	11,6
5 maart	36,8	706,2	743,0	146,4	11,6
4 maart	36,8	706,2	743,0	146,4	11,6
3 maart	36,8	706,2	743,0	146,4	11,6
2 maart	32,4	674,6	707,0	139,8	10,6
1 maart	28,4	643,8	672,2	136,6	9,4
28 februari	25,8	607,8	633,6	126,6	8,6
27 februari	22,4	566,8	589,2	116,0	6,6
26 februari	21,8	534,0	555,8	112,4	6,0
25 februari	21,8	534,0	555,8	112,4	6,0
24 februari	21,8	534,0	555,8	112,4	6,0
23 februari	22,4	500,6	523,0	108,6	5,6
22 februari	22,0	467,4	489,4	101,2	5,6
21 februari	20,8	434,6	455,4	93,6	4,4
20 februari	19,8	416,8	436,6	90,2	3,8

Het 7-daagsgemiddelde nieuwe opnames kliniek 28 februari t/m 6 maart (LCPS) = +33,4% t.o.v. 21 februari t/m 27 februari

Het 7-daagsgemiddelde nieuwe opnames IC 28 februari t/m 6 maart (LCPS) = +75,8% t.o.v. 21 februari t/m 27 februari

	LCPS			LCPS	
	IC-bezetting COVID-patienten	Kliniekbezetting COVID-patienten	IC- en kliniekbezetting COVID-patienten	Nieuwe opnames kliniek (LCPS)	Nieuwe opnames IC (LCPS)
	per dag	per dag	per dag	per dag	per dag
6 maart	48	859	907	182	9
5 maart					
4 maart					
3 maart	44	724	768	140	9
2 maart	43	715	758	134	14
1 maart	35	718	753	154	12
28 februari	37	707	744	164	14
27 februari	25	667	692	140	9
26 februari					
25 februari					
24 februari	22	566	588	107	4
23 februari	23	561	584	118	8
22 februari	22	538	560	104	8
21 februari	20	502	522	111	4
20 februari	22	503	525	122	6

Het totaal aantal opgenomen covidpatiënten bedraagt 907 [stand 6 maart] [+0 in Duitsland]

- IC-bezetting (LCPS) = 48 [+4 t.o.v. 3 maart]

- Kliniek-bezetting (LCPS) = 859 [+135 t.o.v. 3 maart]

- Het 7-daagsgemiddelde nieuwe opnames kliniek (28 februari t/m 6 maart) (LCPS) = 154,8 [+38,8 t.o.v. 21 februari t/m 27 februari]

- Het 7-daagsgemiddelde nieuwe opnames IC (28 februari t/m 6 maart) (LCPS) = 11,6 [+5 t.o.v. 21 februari t/m 27 februari]

- In de afgelopen 24 uur zijn 191 nieuwe covidpatiënten opgenomen

	Gemiddeld afgelopen 7 dagen				
	IC-bezetting COVID-patienten	Kliniekbezetting COVID-patienten	IC- en kliniekbezetting COVID-patienten	Ziekenhuisopnames (incl direct naar IC) naar opnamedatum (NICE)	IC-opnames naar opnamedatum (NICE)
6-3-2023	41,4	744,6	786,0		
5-3-2023	36,8	706,2	743,0	45,9	5,7
4-3-2023	36,8	706,2	743,0	57,0	6,9
3-3-2023	36,8	706,2	743,0	68,0	7,4
2-3-2023	32,4	674,6	707,0	79,4	8,1
1-3-2023	28,4	643,8	672,2	89,3	7,7
28-2-2023	25,8	607,8	633,6	93,1	7,1
27-2-2023	22,4	566,8	589,2	90,9	7,0
26-2-2023	21,8	534,0	555,8	86,0	6,0
25-2-2023	21,8	534,0	555,8	84,4	5,9
24-2-2023	21,8	534,0	555,8	83,0	5,6
23-2-2023	22,4	500,6	523,0	82,4	5,0
22-2-2023	22,0	467,4	489,4	80,3	5,3
21-2-2023	20,8	434,6	455,4	76,9	5,4
20-2-2023	19,8	416,8	436,6	74,1	4,6

	LCPS			NICE	
	IC-bezetting COVID-patienten	Kliniekbezetting COVID-patienten	IC- en kliniekbezetting COVID-patienten	Ziekenhuisopnames (incl direct naar IC) naar opnamedatum	IC-opnames naar opnamedatum
	per dag	per dag	per dag	per dag	per dag
6 maart	48	859	907		
5 maart				0	0
4 maart				0	0
3 maart	44	724	768	0	0
2 maart	43	715	758	18	5
1 maart	35	718	753	65	12
28 februari	37	707	744	98	9
27 februari	25	667	692	140	14
26 februari				78	8
25 februari				77	4
24 februari	22	566	588	80	5
23 februari	23	561	584	87	2
22 februari	22	538	560	92	8
21 februari	20	502	522	82	8
20 februari	22	503	525	106	7