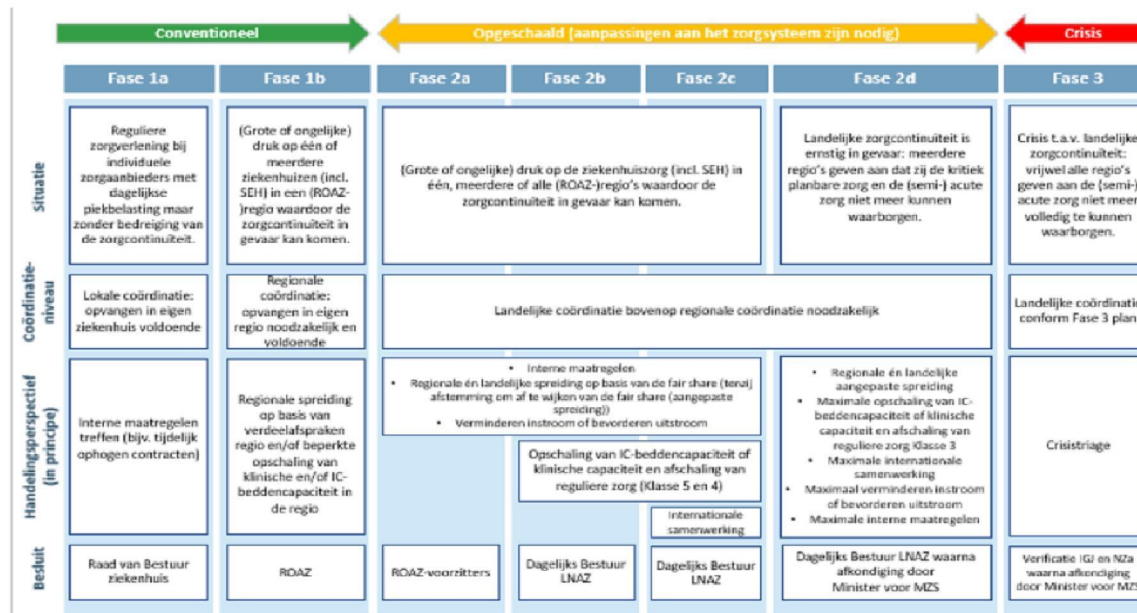




# Stand van zaken IC, Kliniek

15 november 2021

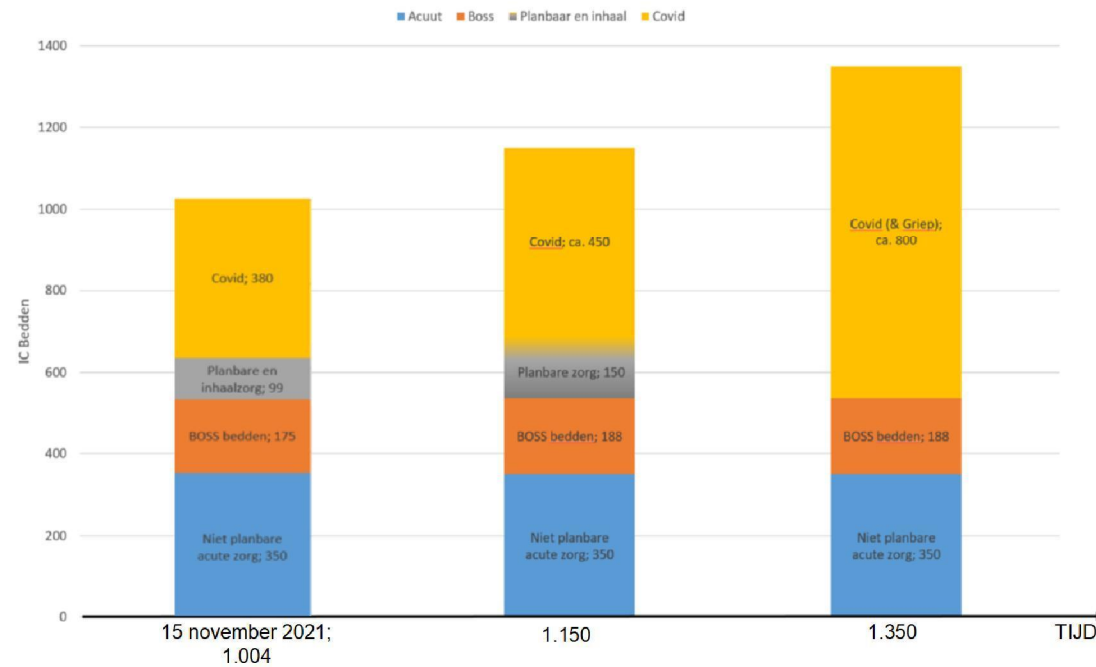
## Fase 2C | Fases LNAZ



10 november 2021 is fase 2C afgekondigd. Hiermee zal de totale capaciteit op de IC opgeschaald worden naar 1.150 bedden.

Figuur 2.1. Fasering voor coördinatie ten tijde van conventionele zorg, opgeschaalde zorg en zorg in een crisissituatie<sup>4</sup>

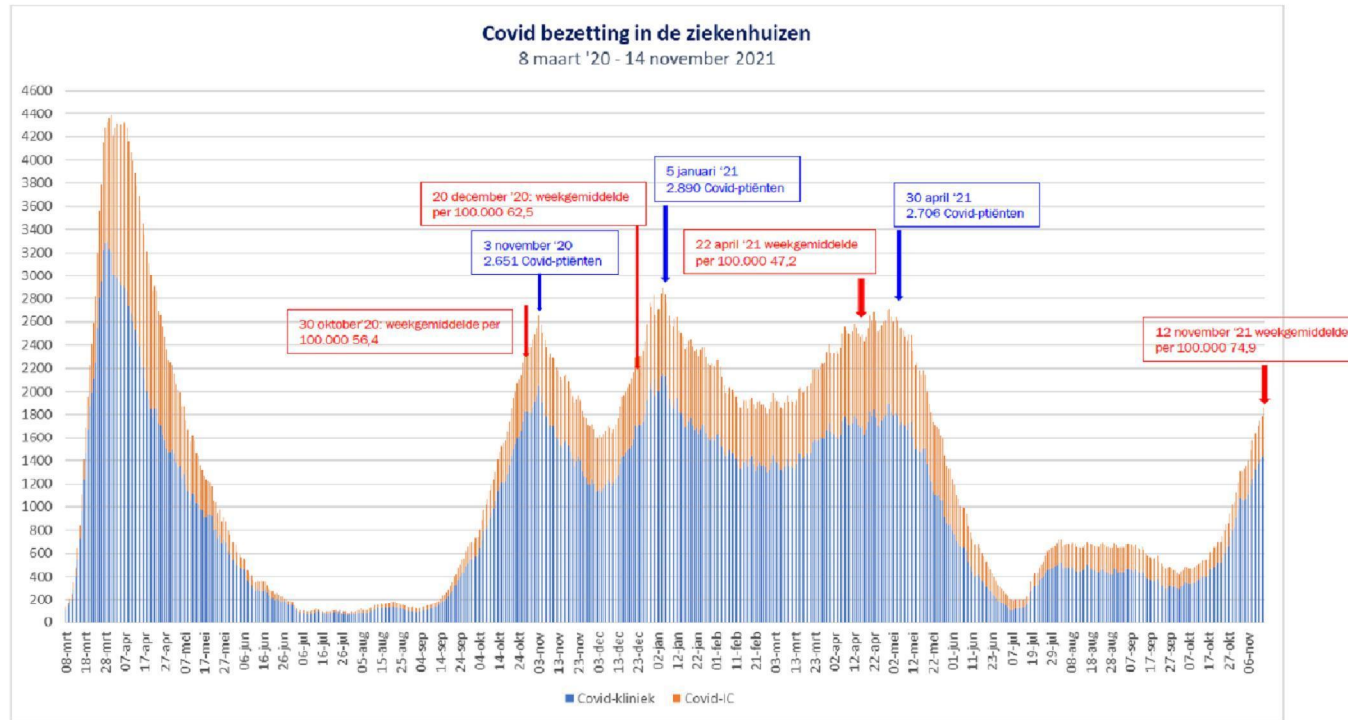
## IC bedden| bezetting en opschaling



### Note Duitsland:

Vanwege o.a. veel besmettingen en stakingen van zorgpersoneel in Duitsland, kan er in de komende 2 weken geen gebruik gemaakt worden van Duitse IC-capaciteit.

Covid Kliniek + IC bezetting | 8 maart 2020 t/m 14 november 2021



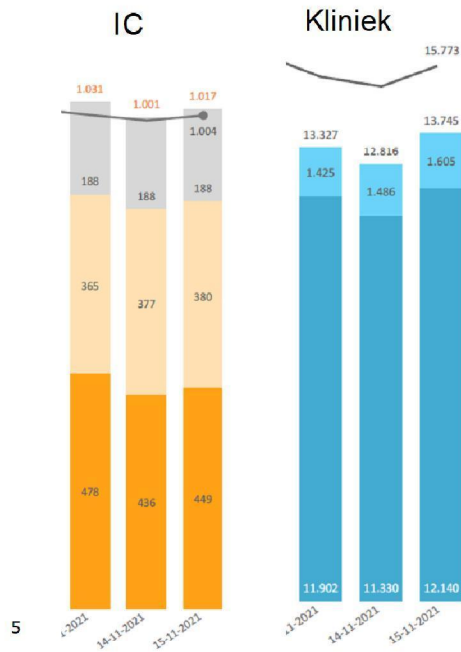
4 Bron LCPS, 14 november 2021

→ = besmettingen

→ = Covid-patiënten in de ziekenhuizen

## Druk op de ziekenhuizen | in de praktijk

Als je enkel focust op delta's en de totale bezettingscijfers in de ziekenhuizen, dan zie je niet de druk door de turn-over en de vele patiëntbewegingen qua in-door-uitstroom



### Voorbeeld van 15 november 2021

- IC-bezetting COVID: 380 (+3 t.o.v. vorige dag)
- Kliniek-bezetting COVID: 1.605 (+119 t.o.v. vorige dag)
- Totale instroom nieuwe patiënten: 26 (IC) + 218 (kliniek) = 244
- **AANPASSEN AANTAL VERSPREIDINGEN**

Elke beweging met een patiënt geeft veel werk voor het zorgpersoneel, bijvoorbeeld:

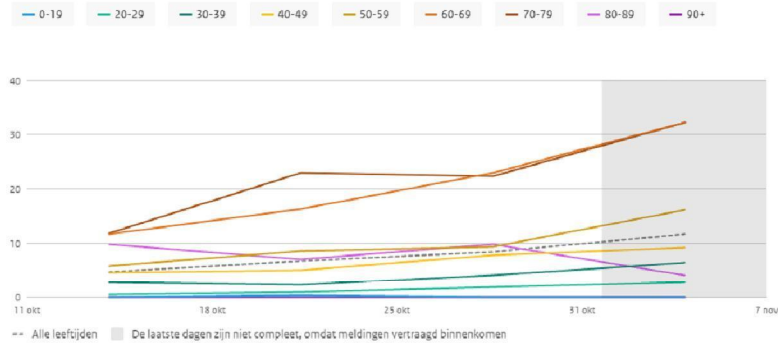
- Aanmelden, behandeling vaststellen
- Intuberen, extuberen, medicatie
- Verplaatsen/tillen van ene bed naar andere, in/uit ambulance
- Familieleden informeren, elke nieuwe situatie bespreken
- Overdacht tussen artsen/verpleegkundigen

En ook:

- Voortdurende monitoring, coördinatie, afstemming tussen 80 ziekenhuizen, 30 ambulancediensten, 10 ROAZ'en en LCPS
- Hoge dynamiek in en tussen ziekenhuizen, bijvoorbeeld veel vaker tijdelijke SEH-stops dan normaal
- Hoge planningslast om alle (extra) diensten 24/7 ingevuld te krijgen

# Ziektebeeld COVID | Ziekteverspreiding COVID-19

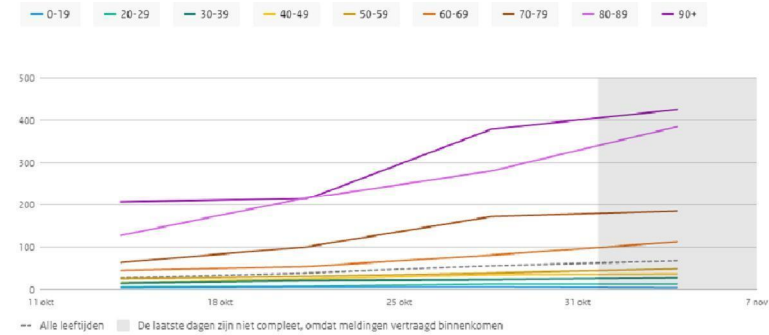
Selecteer één of meerdere leeftijdsgroepen om deze te bekijken



Opmames op de IC per leeftijdsgroep door de tijd heen

Bron: NICE via RIVM

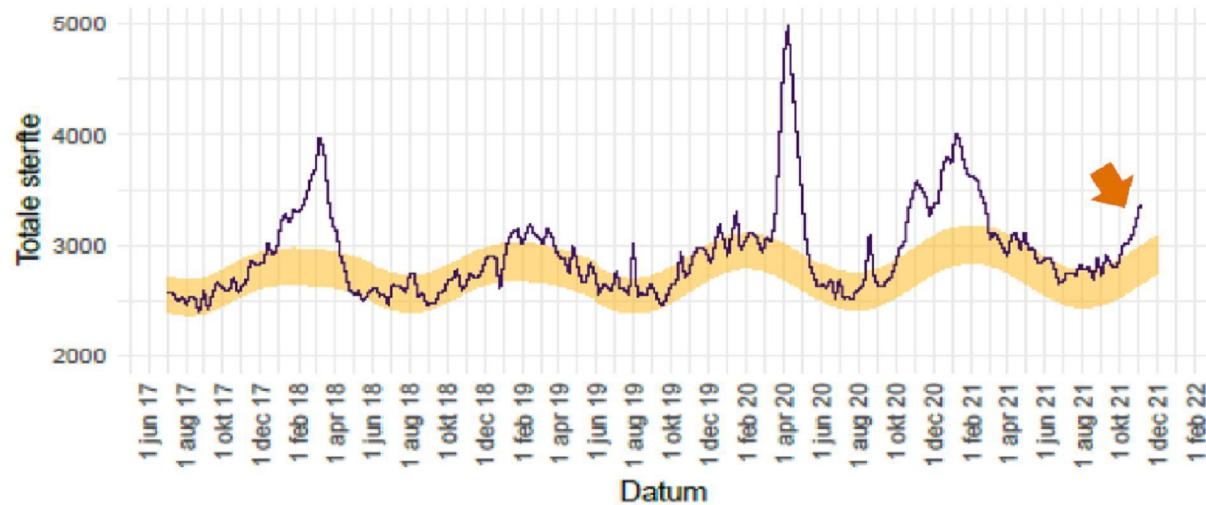
Selecteer één of meerdere leeftijdsgroepen om deze te bekijken



Opmames op de kliniek per leeftijdsgroep door de tijd heen

6 Bron: NICE via RIVM

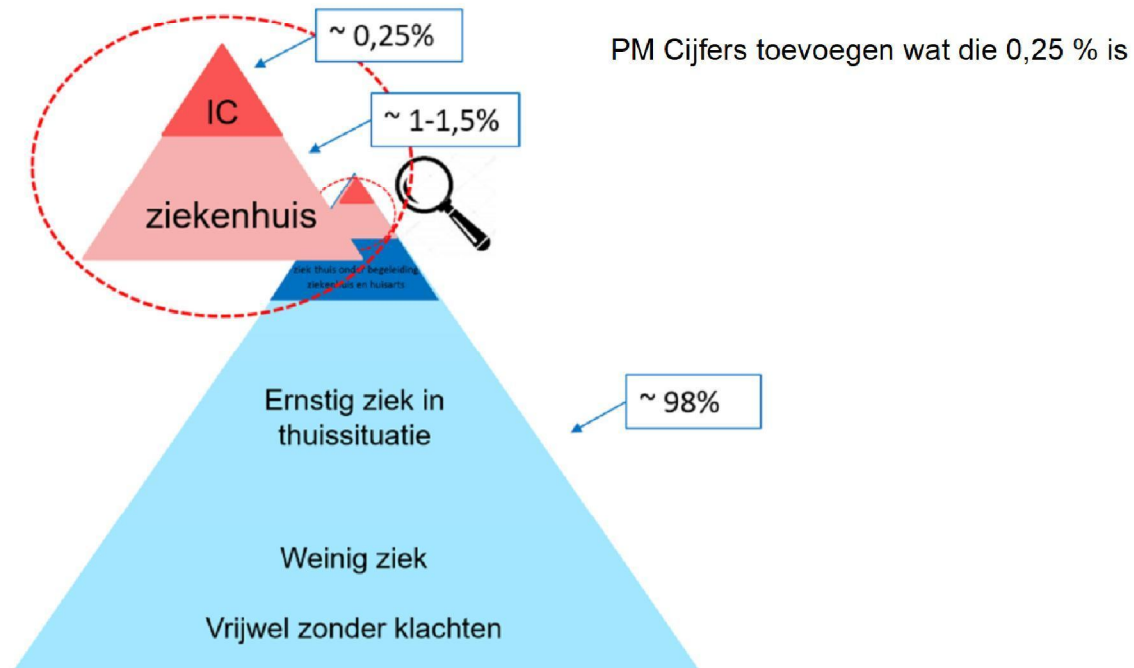
## Ziektebeeld COVID | Oversterfte neemt weer toe



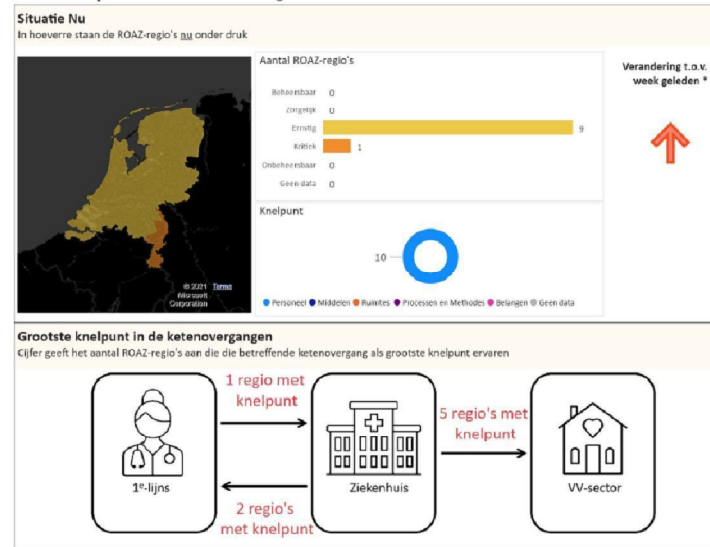
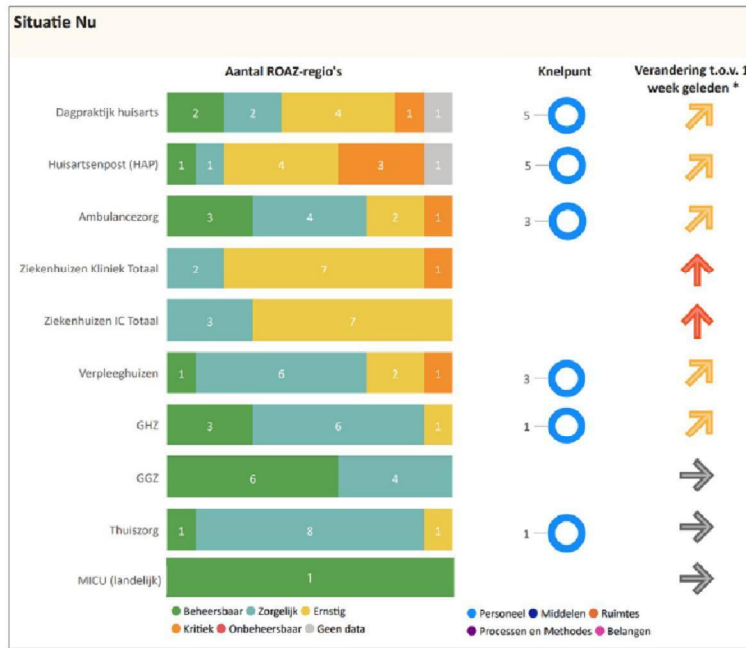
In de week van 28 oktober tot en met 3 november 2021 was de totale sterfte in Nederland verhoogd. gerapporteerd). In totaal zijn 3.365 sterfgevallen gemeld; gewoonlijk verwachten we in deze tijd van het jaar tussen de 2.651 en 2.977 sterfgevallen.

## Ziektebeeld COVID | Ziekteverspreiding COVID-19

De IC-zorg is slechts het topje van de IJsberg



# Sectoraal beeld | Algemeen beeld en Continuïteit



1/28/2026

1847192