

Rijksinstituut voor Volksgezondheid  
en Milieu  
*Ministerie van Volksgezondheid,  
Welzijn en Sport*

# Verloop van de **COVID-19** epidemie

5.1.2e

namens COVID-19 team

Centrum Epidemiologie en Surveillance

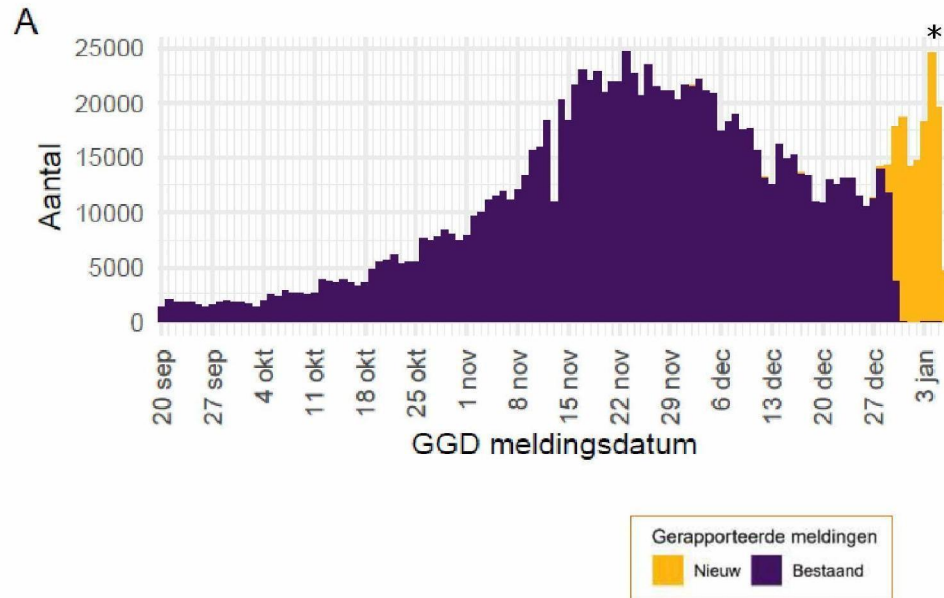
7 januari 2022



\* aantal melding 6 jan onderschatting  
door storing HPZone op 5 jan

## Meldingen aan de GGD'en, landelijke aantallen

20 september 2021 – 6 januari 2022, 10:00 uur



Meldingen afgelopen 7d:

**+49%** (tov 7d ervoor)

Testen afgelopen 7d:

**+24%** (tov 7d ervoor)

**34,3%** positief

(tov 26,8% 7d ervoor)

NB: 2,6% van de meldingen aan RIVM op 6 januari 10:00 uur zijn voor 4 januari aan GGD gemeld; meldingsgegevens laatste dagen nog niet compleet

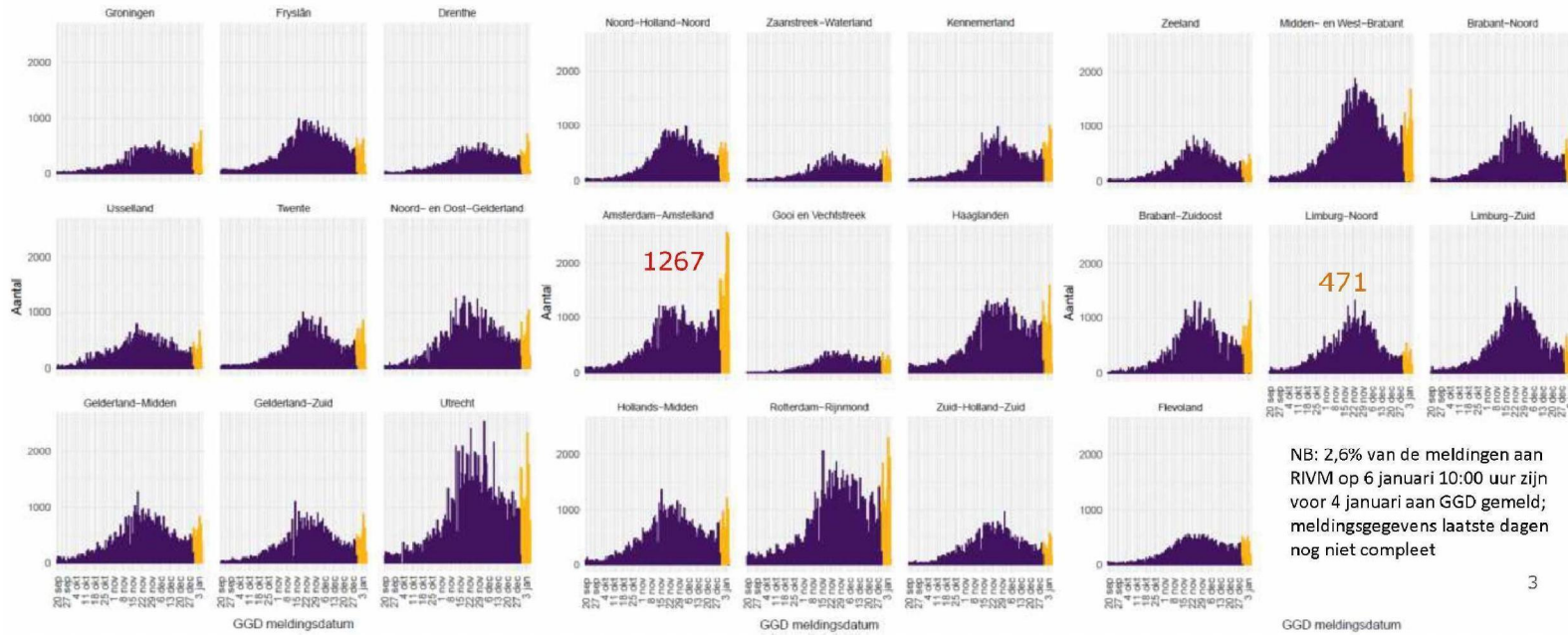


Weekincidentie 30 dec-6 jan:  
**757/100.000**  
 (range 471 – 1267)

# Meldingen aan de GGD'en, landelijke aantallen

20 september 2021 – 6 januari 2022, 10:00 uur

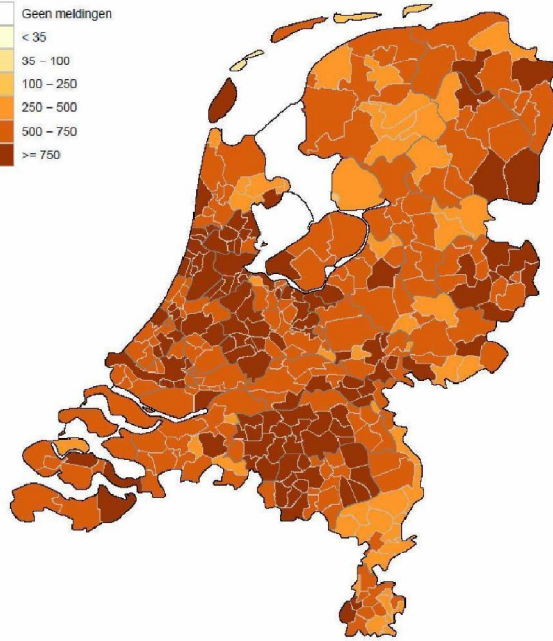
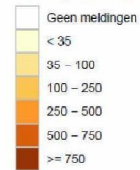
Gerapporteerde meldingen  
■ Nieuw ■ Bestaand



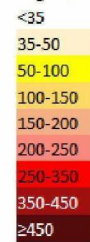


Aantal meldingen per 100.000 inwoners per regio, op GGD meldingsdatum, 30 december 2021 – 6 januari 2022 zoals aan RIVM gemeld op 6 januari 2022 10:00 uur

Aantal gemelde personen per 100.000 inwoners



Legenda



Veiligheidsregio	Totaal gemeld	/100.000
<b>Nederland-totaal</b>	<b>132205</b>	<b>756.5</b>
Groningen	3880	661.1
Fryslân	3394	521.0
Drenthe	3282	663.3
IJsselland	3008	562.5
Twente	4571	723.6
Noord- en Oost-Gelderland	5335	641.7
Gelderland-Midden	4845	690.9
Gelderland-Zuid	4210	746.4
Utrecht	11682	858.2
Noord-Holland-Noord	3746	562.6
Zaanstreek-Waterland	3154	928.0
Kennemerland	5644	1022.8
Amsterdam-Amstelland	13577	1266.7
Gooi en Vechtstreek	1825	704.3
Haaglanden	8039	716.3
Hollands-Midden	6038	741.4
Rotterdam-Rijnmond	11358	855.1
Zuid-Holland-Zuid	3089	670.0
Zeeland	2628	681.9
Midden- en West-Brabant	8162	722.3
Brabant-Noord	5502	834.2
Brabant-Zuidoost	6461	823.7
Limburg-Noord	2455	470.7
Limburg-Zuid	3347	563.2
Flevoland	2973	694.3

Aantal meldingen per 100,000 inwoners per regio, op GGD meldingsdatum, 23 december 2021 - 30 december 2021 zoals aan RIVM gemeld op 30 december 2021 10:00 uur



Aantal meldingen per 100,000 inwoners per regio, op GGD meldingsdatum, 30 december 2021 – 6 januari 2022 zoals aan RIVM gemeld op 6 januari 2022 10:00 uur

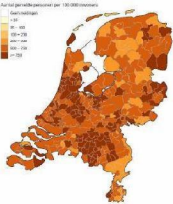
Veiligheidsregio	Totaal gemeld	/100.000
Nederland-totaal	88946	509.0
Groningen	2553	435.0
Fryslân	2881	442.3
Drenthe	2063	417.0
IJsseland	2127	397.7
Twente	2704	428.0
Noord- en Oost-Gelderland	3593	432.2
Gelderland-Midden	3217	458.8
Gelderland-Zuid	2553	452.6
Utrecht	7332	538.7
Noord-Holland-Noord	2926	439.4
Zaanstreek-Waterland	2145	631.1
Kennemerland	3683	667.4
Amsterdam-Amstelland	7405	690.9
Gooi en Vechtstreek	1627	627.9
Haaglanden	6125	545.8
Hollands-Midden	4473	549.2
Rotterdam-Rijnmond	7657	576.5
Zuid-Holland-Zuid	2332	505.8
Zeeland	1940	503.4
Midden- en West-Brabant	5683	502.9
Brabant-Noord	3183	482.6
Brabant-Zuidoost	3874	493.9
Limburg-Noord	1858	356.2
Limburg-Zuid	2856	480.6
Flevoland	2156	503.5

Legenda
<35
35-50
50-100
100-150
150-200
200-250
250-350
350-450
≥450

Veiligheidsregio	Totaal gemeld	/100.000	verschil
Nederland-totaal	132205	756.5	49%
Groningen	3880	661.1	52%
Fryslân	3394	521.0	18%
Drenthe	3282	663.3	59%
IJsseland	3008	562.5	41%
Twente	4571	723.6	69%
Noord- en Oost-Gelderland	5335	641.7	48%
Gelderland-Midden	4845	690.9	51%
Gelderland-Zuid	4210	746.4	65%
Utrecht	11682	858.2	59%
Noord-Holland-Noord	3746	562.6	28%
Zaanstreek-Waterland	3154	928.0	47%
Kennemerland	5644	1022.8	53%
Amsterdam-Amstelland	13577	1266.7	83%
Gooi en Vechtstreek	1825	704.3	12%
Haaglanden	8039	716.3	31%
Hollands-Midden	6038	741.4	35%
Rotterdam-Rijnmond	11358	855.1	48%
Zuid-Holland-Zuid	3089	670.0	32%
Zeeland	2628	681.9	35%
Midden- en West-Brabant	8162	722.3	44%
Brabant-Noord	5502	834.2	73%
Brabant-Zuidoost	6461	823.7	67%
Limburg-Noord	2455	470.7	32%
Limburg-Zuid	3347	563.2	17%
Flevoland	2973	694.3	38%
			49%

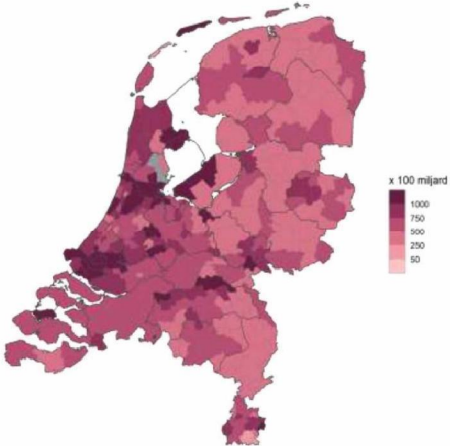
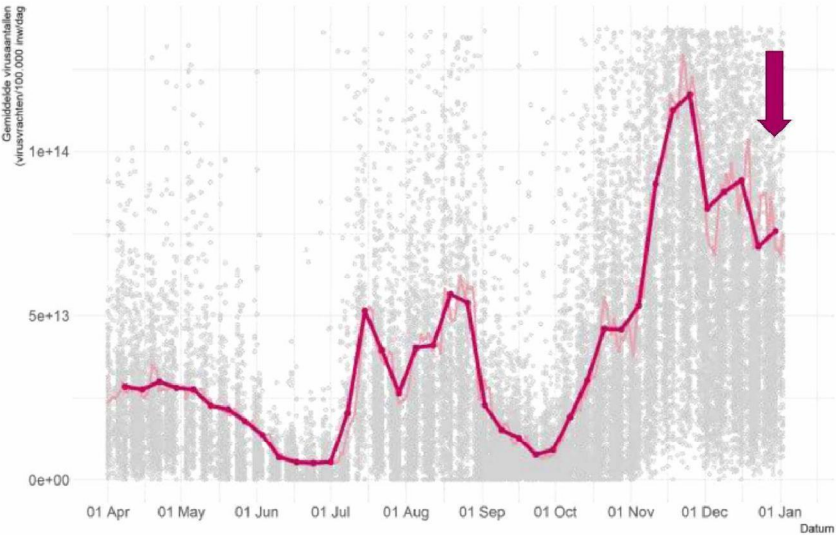


# Rioolwatersurveillance



27 dec t/m 2 jan

Landelijk wekelijkse gemiddelde virusaantallen in rioolwater

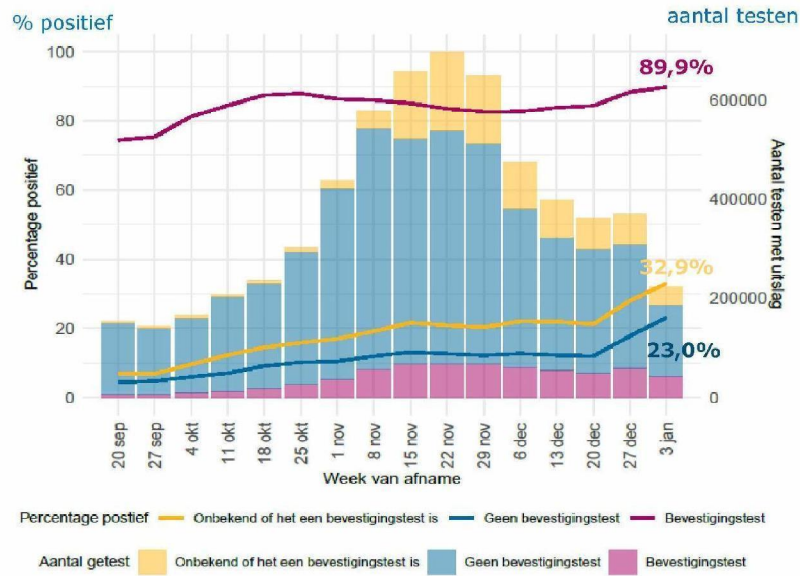




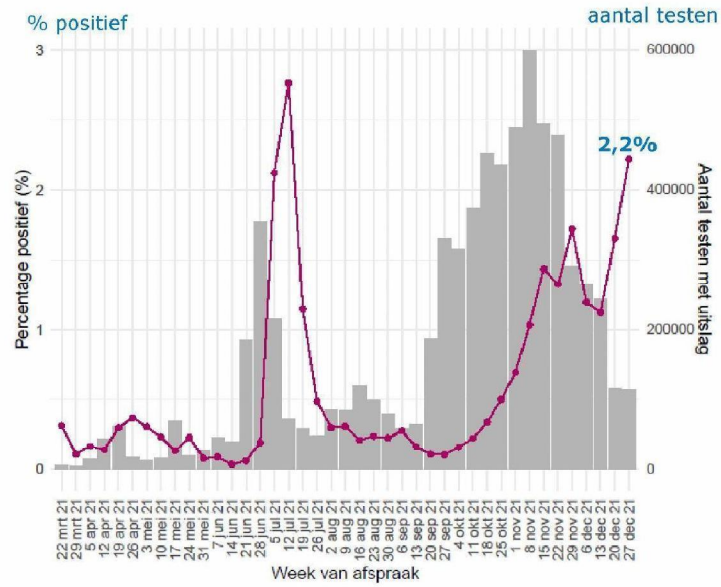
# COVID-19 | Testen

testen GGD'en

Week 1 tot nu toe:  
29% nav positieve zelftest



testen voor toegang (SON)

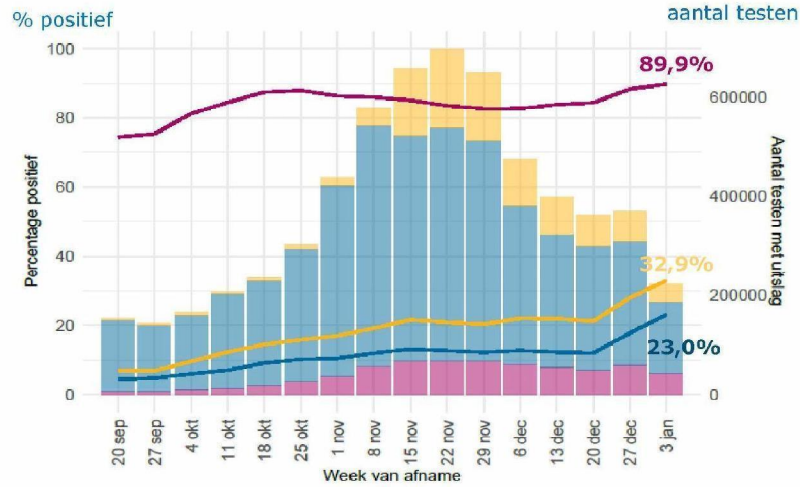


Sinds medio nov: minder frequent uitgevraagd ivm drukte bij maken testafspraak



# COVID-19 | Testen

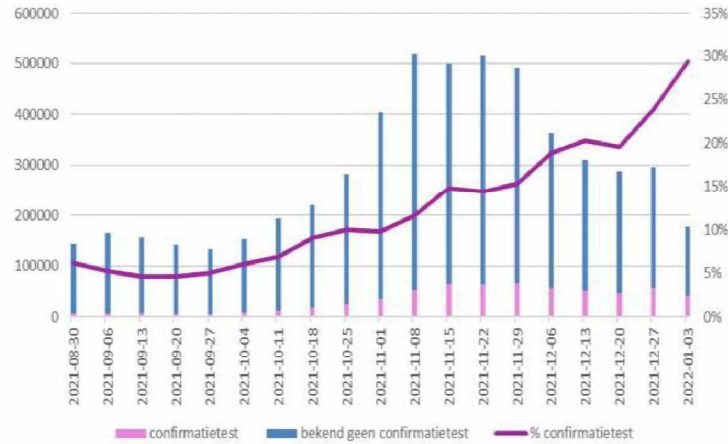
testen GGD'en



Percentage positief — Onbekend of het een bevestigingstest is — Geen bevestigingstest — Bevestigingstest

Aantal getest — Onbekend of het een bevestigingstest is — Geen bevestigingstest — Bevestigingstest

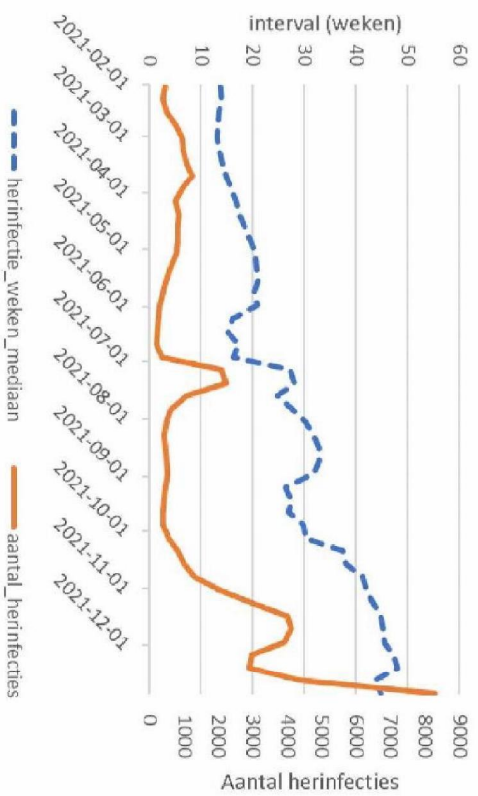
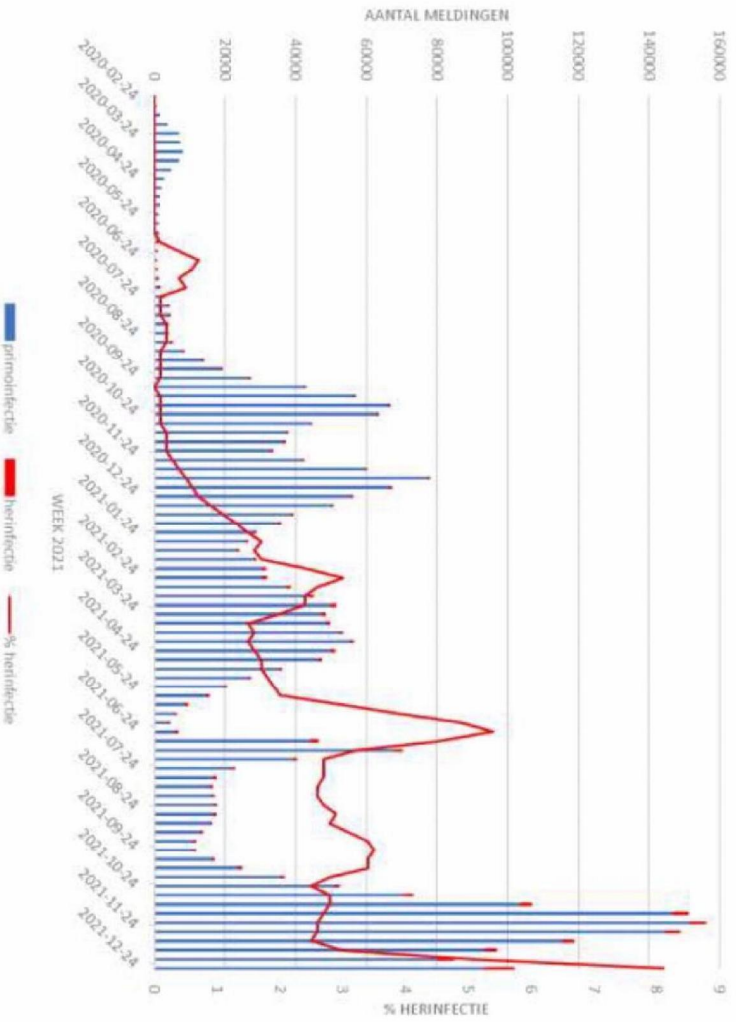
**Week 1 tot nu toe:**  
 29,4% nav positieve zelftest (excl. onbekend)



Sinds medio nov: minder frequent uitgevraagd ivm drukte bij maken testafspraak



# Herinfecties in Osiris (2021, per week)

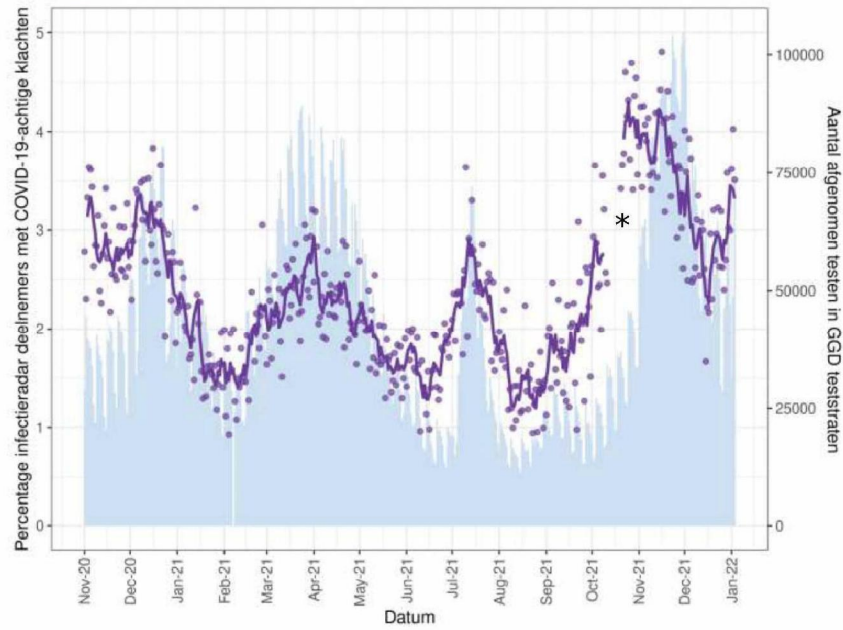




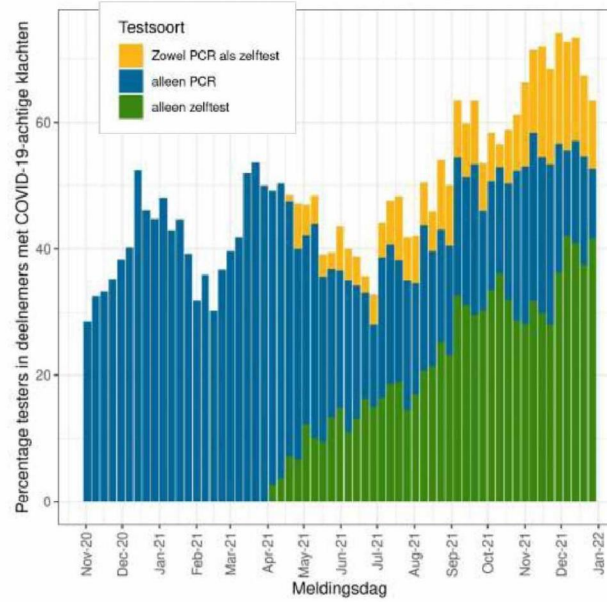
# Infectieradar

## aandeel personen met COVID-19-achtige klachten

(update: donderdag 6 januari 2022)

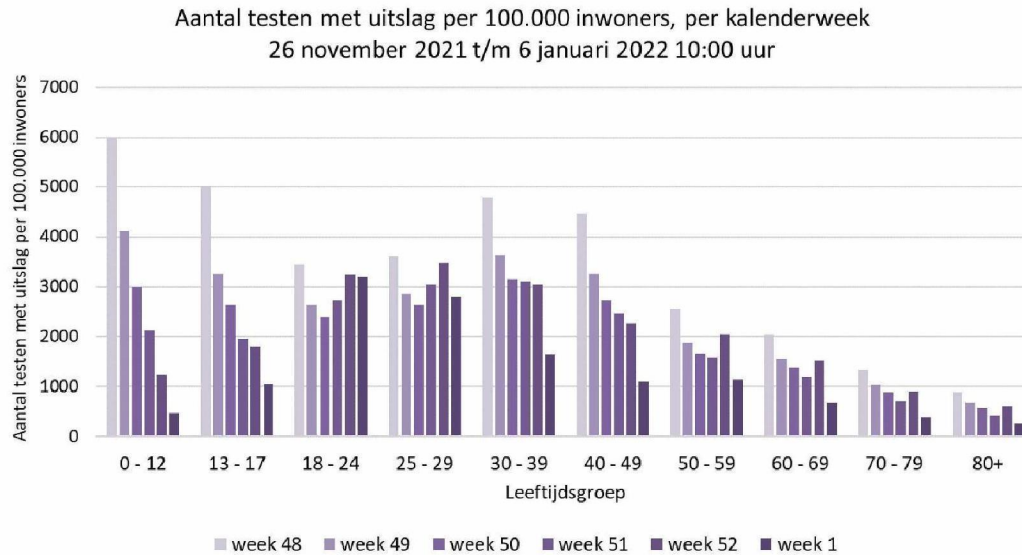


Onderbreking dataverzameling door storing \*





## Aantal testen bij GGD testlocaties, naar leeftijd



Afgelopen kalenderweek

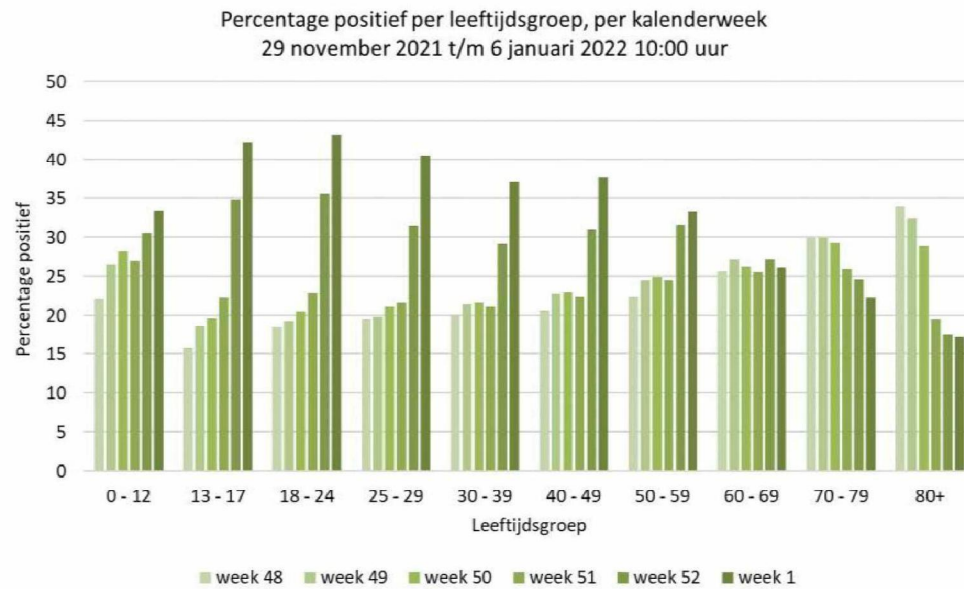
(**wk 52**, 27 dec – 2 jan):

- > 354K testen met uitslag
- > Testincidentie is flink verder afgenomen in de leeftijdsgroepen 0-17 jaar
- > In de leeftijdsgroepen 18 – 29 jaar en 50+ een kleine toename in testincidentie.
- > *Let op: week 1 nog niet complete maar laat vooral forse verdere toename bij 18-29 jr zien*

> Bron: GGD GHOR



## Testpositiviteit bij GGD testlocaties, naar leeftijd



Afgelopen kalenderweek

(**wk 52**, 27 dec – 2 jan):

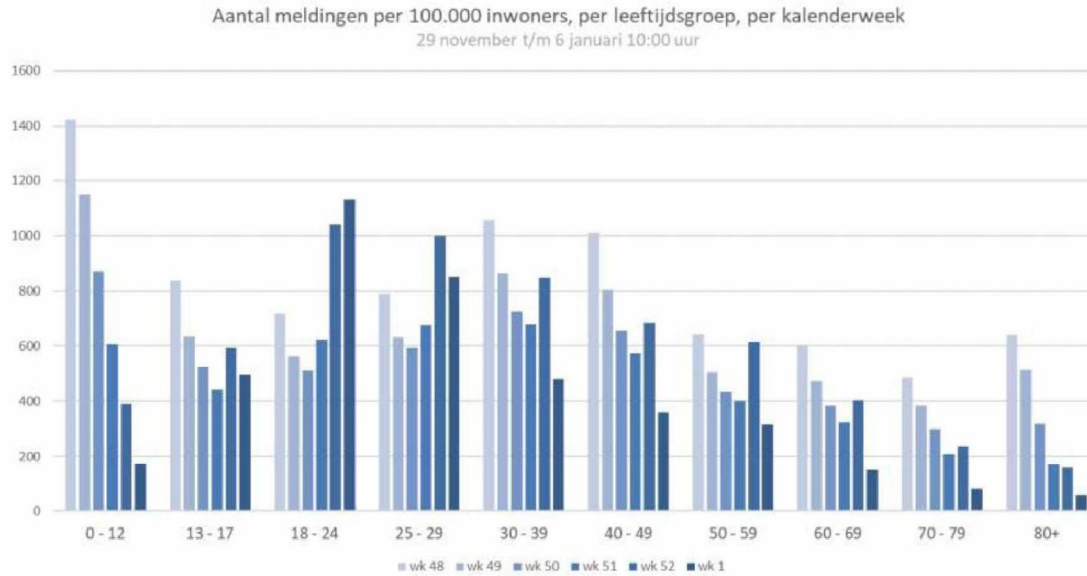
- 30,8% positief in wk 52
- Range 17,5 – 35,6%
- Flinke toename in leeftijdsgroepen 13 – 59 jaar.

*Let op: week 1 nog niet complete maar laat opnieuw forse toename zien, bij groepen 13-49 jaar*

Bron: GGD GHOR



## Meldingen aan de GGD'en, naar leeftijd



Afgelopen kalenderweek

(**wk 52**, 27 dec – 2 jan):

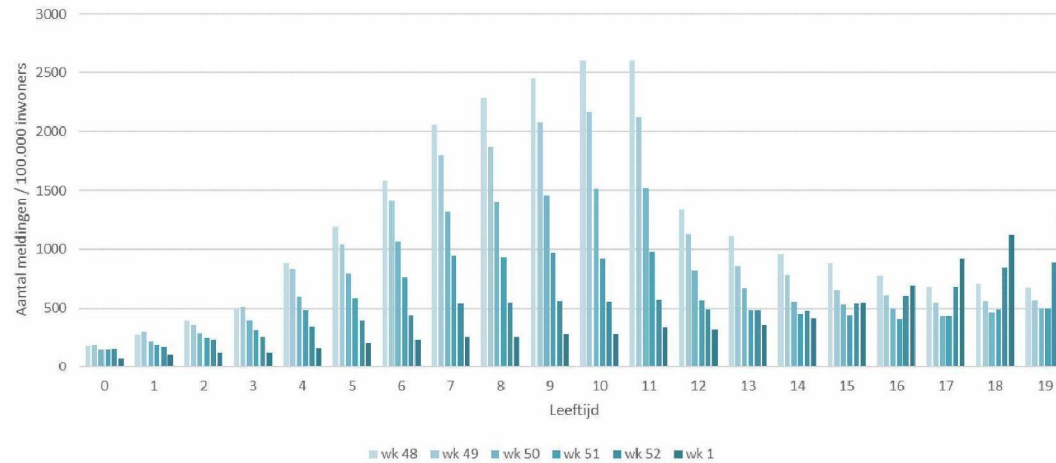
- range: 155-1041 per 100.000
- Duidelijke toename bij 18-24 en 25-29 jaar tov vorige week
- Duidelijke verdere daling bij 0-12 jaar

> *Let op: week 1 nog niet complete maar forse verdere toename 13-17, 18-24 en 25-29 jaar*



## Meldingen aan de GGD'en, 0-19 jarigen

Aantal meldingen per 100.000 inwoners, per leeftijd, per kalenderweek  
van 29 november 2021 t/m 6 januari 2022 10:00 uur



Afname in alle leeftijdsgroepen basisschoolleeftijd, en ipv sterk oplopende incidentie nu vergelijkbare incidenties 7-11 jarigen

Duidelijke toename incidentie vanaf 15 jr in week 52

*Let op: week 1 nog niet complete maar laat forse toename zien in 12+*

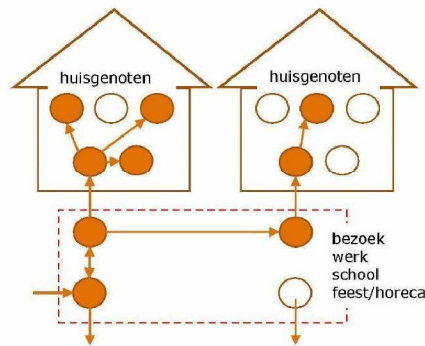


## Setting van besmetting individuele meldingen BCO

Afgeschaald BCO  
sinds begin nov

..... Aantal aan de GGD'en gemelde personen met een positieve testuitslag voor SARS-CoV-2 naar aanwezigheid van gerelateerde ziektegevallen<sup>1</sup>.

Gerelateerde ziektegevallen aanwezig	Vanaf 20 september		Afgelopen week <sup>2,3</sup>	
	Aantal	%	Aantal	%
Totaal gemeld	1263176		132209	
Ja, setting vermeld	357510	28.3	28399	21.5
Ja, setting niet vermeld	46776	3.7	3736	2.8
Ja, setting onbekend	5267	0.4	581	0.4
Nee	424205	33.6	30979	23.4
Niet vermeld	429418	34.0	68514	51.8



Vermelde mogelijke settings van besmetting van aan de GGD'en gemelde personen met een positieve testuitslag voor SARS-CoV-2 waarbij sprake is van gerelateerde gevallen<sup>1,2</sup>.

Setting	Vanaf 20 september		Afgelopen week <sup>3,4</sup>	
	Aantal	%	Aantal	%
Thuisituatie (huisgenoten inclusief niet-samenwonende partner)	210298	58.8	15844	55.8
Bezoek in de thuisituatie (van of bij familie, vrienden, enz.)	54928	15.4	8990	31.7
Feest (feest, verjaardag, borrel, bruiloft, enz.)	9773	2.7	1514	5.3
Medereiziger / reis / vakantie	4475	1.3	1204	4.2
Werk situatie	23020	6.4	1013	3.6
Verpleeghuis of woonzorgcentrum voor ouderen	12311	3.4	191	0.7
School en kinderopvang	44637	12.5	151	0.5
Overige gezondheidszorg	3046	0.9	130	0.5
Vlucht	642	0.2	99	0.3
Horeca	4457	1.2	81	0.3
Overige woonvoorziening	1204	0.3	73	0.3
Woonvoorziening voor mensen met een beperking	3012	0.8	72	0.3
2e lijn gezondheidszorg / ziekenhuis	1624	0.5	64	0.2
Dagopvang voor ouderen en mensen met een beperking	1257	0.4	45	0.2
Vrijtijdsbesteding, zoals sportclub	2669	0.7	31	0.1
Uitvaart	573	0.2	16	0.1
Religieuze bijeenkomsten	719	0.2	15	0.1
1e lijn gezondheidszorg / huisarts	265	0.1	7	0.0
Studentenvereniging/-activiteiten	181	0.1	7	0.0
Koor	466	0.1	1	0.0
Overig	11765	3.3	730	2.6

## Reishistorie

- > 7,3% van meldingen in afgelopen week heeft bekende reishistorie
- > 24% Oostenrijk
- > 15% Frankrijk
- > 10% België
- > 10% Duitsland

Tabel 6: Aantal aan de GGD'en gemelde personen met een positieve testuitslag voor SARS-CoV-2 die in de 14 dagen voor de eerste ziektedag in het buitenland zijn geweest<sup>1</sup>.

	Vanaf 20 september		Afgelopen week <sup>2,3</sup>	
	Aantal	%	Aantal	%
Totaal gemeld	1263176		132209	
Reishistorie	41181	3.3	9638	7.3
Geen reishistorie	834789	66.1	57857	43.8
Niet vermeld	387206	30.7	64714	48.0

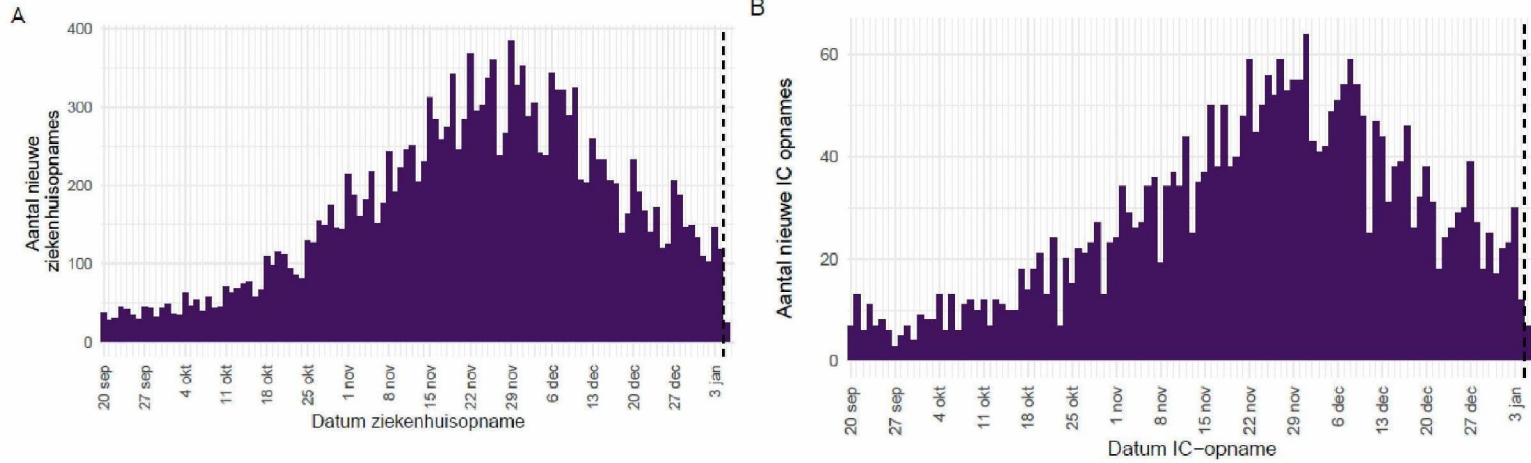
  

Land van verblijf	Vanaf 20 september		Afgelopen week <sup>2,3</sup>	
	Aantal	%	Aantal	%
Oostenrijk	3143	7.6	2310	24.0
Frankrijk	4524	11.0	1487	15.4
België	5433	13.2	982	10.2
Duitsland	6069	14.7	963	9.9
Spanje	4733	11.5	774	8.0
Italië	1806	4.4	583	6.0
Groot-Brittannië	1771	4.3	288	3.0
Zwitserland	723	1.8	272	2.8
Verenigde Staten	1056	2.6	250	2.6
Curaçao	944	2.3	214	2.2
Tsjechië	580	1.4	147	1.5
Turkije	1510	3.7	147	1.5
Polen	910	2.2	140	1.5
Ierland	515	1.3	134	1.4
Hongarije	512	1.2	131	1.4
Ver. Arab. Emiraten	1041	2.5	125	1.3
Portugal	899	2.2	115	1.2
Zweden	333	0.8	76	0.8
Denemarken	494	1.2	67	0.7
Overig	6719	16.3	904	9.4
Gereisd, maar land is niet vermeld	351	0.9	70	0.7

<sup>3</sup> Het aantal en percentage personen in de afgelopen week zijn onderschattingen van de werkelijke aantallen en percentages in verband met een afgeschaald BCO sinds begin november 2021.



## Ziekenhuis en IC: aantal opnames patiënten



bron: NICE 6 jan

Inclusief opnames op Duitse IC's ten tijde van overbezetting op de Nederlandse IC's. 17

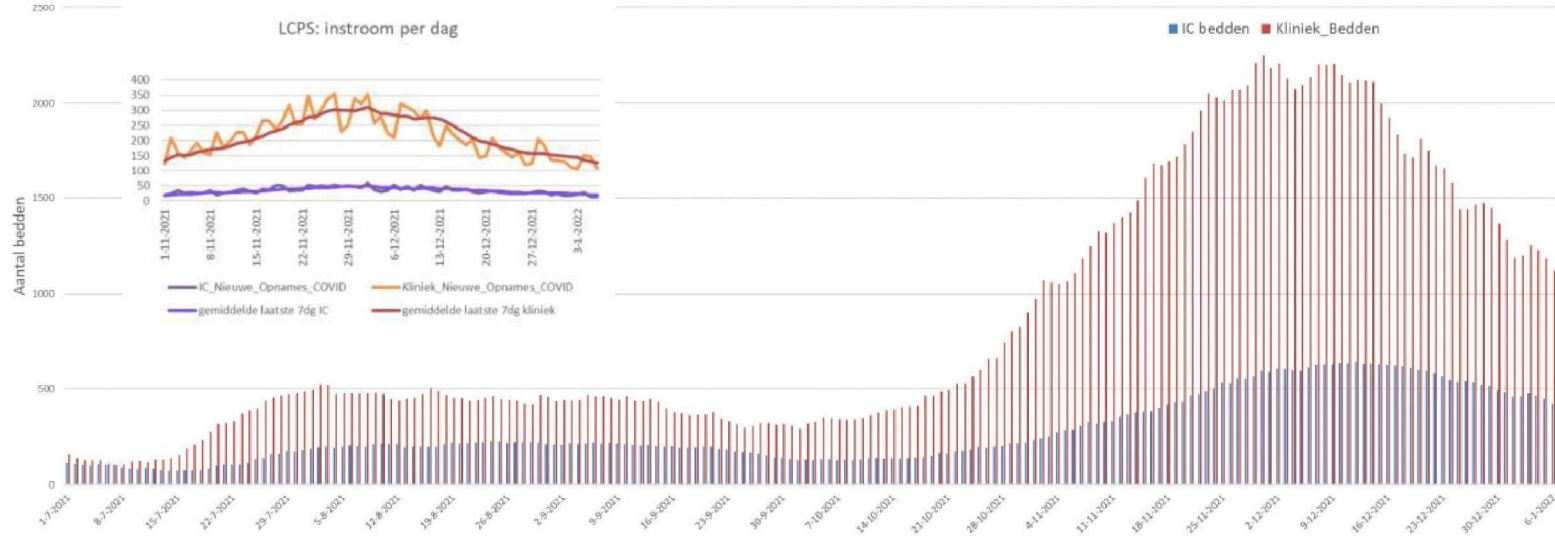
**Bedbezetting verpleegafdeling en IC**



**2 jan:** 1.675 totaal – 1.122 kliniek en 429 IC  
 waarvan 10 IC in Duitsland

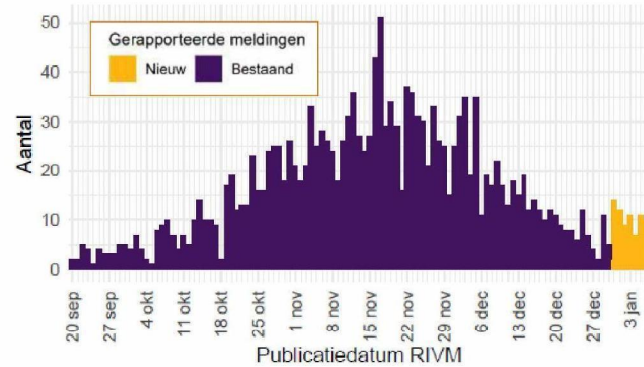
COVID-19 Beddenbezetting 1 juli 2021 - 6 januari 2022

(bron: LCPS)

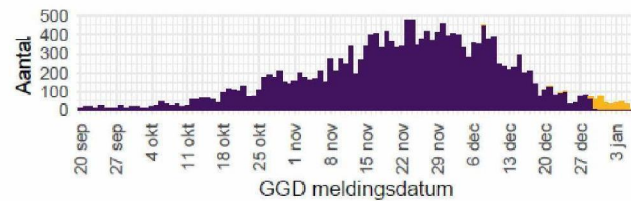




## Verpleeghuizen en woonzorgcentra voor ouderen



Lichte stijging in aantal nieuw geregistreerde lokaties met besmettingen in afgelopen week \*



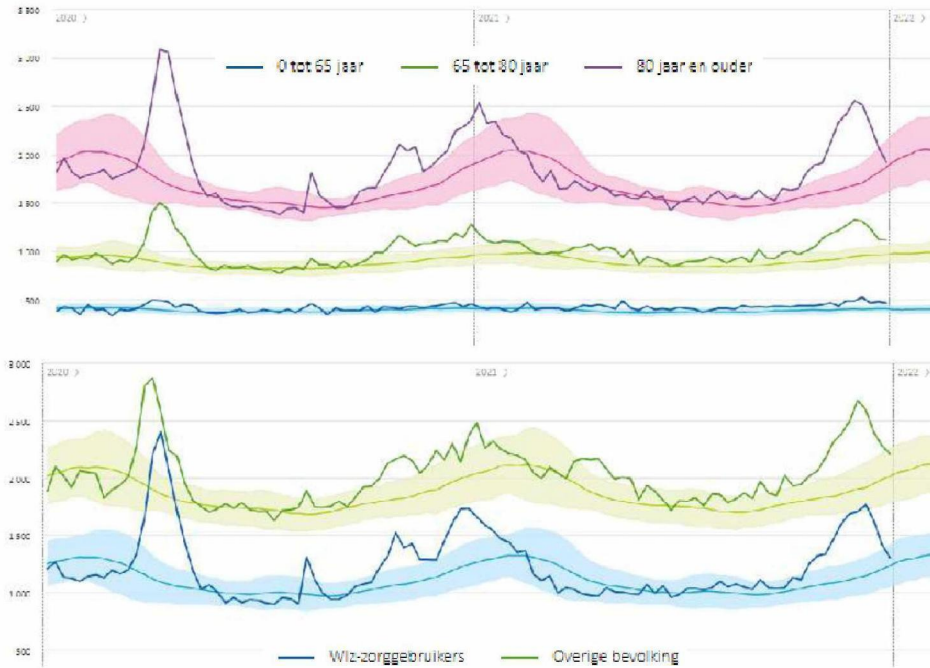
Lichte afname in aantal bewoners met een COVID-19-diagnose in afgelopen week\*

\* Vanaf begin nov wordt niet gestructureerd nagevraagd of iemand in een instelling woont, door afschaling BCO. Bewoners van een vph worden merendeels geclassificeerd op basis van postcode en leeftijd. Dit kan leiden tot een lichte onderschatting van besmettingen in verpleeghuizen en woonzorgcentra.

Voor instellingen gehandicaptenzorg is het lastig op basis van postcode te classificeren. Data daarom niet getoond.



## Oversterfte neemt af, in wk52 niet verhoogd in 80+



Data t/m aug 2021

% COVID-19 sterfte per week, 2021



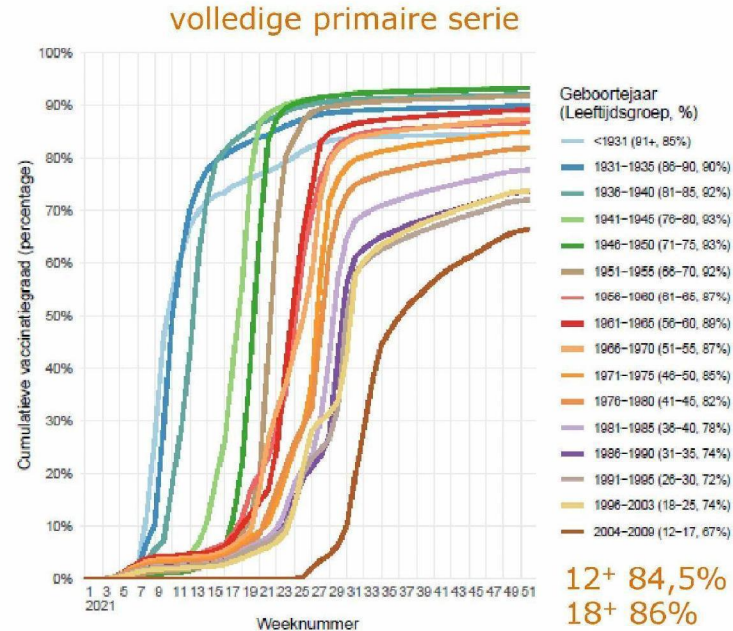
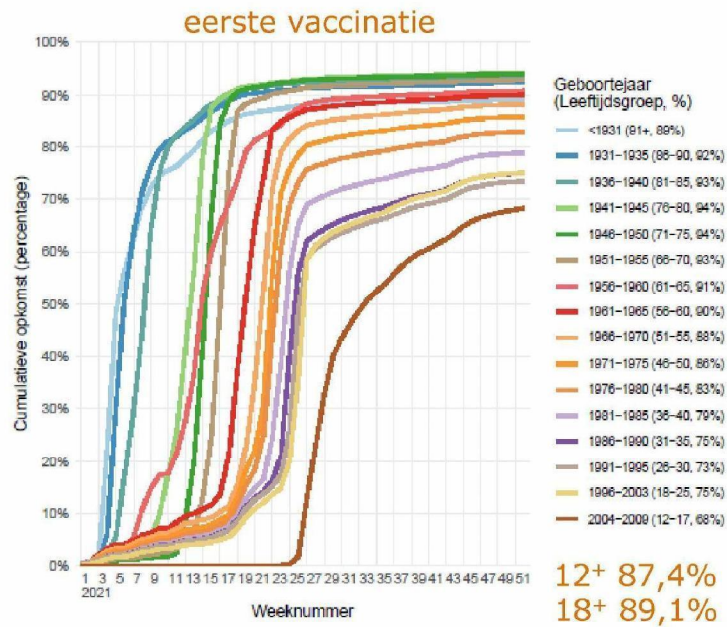


Rijksinstituut voor Volksgezondheid  
en Milieu  
*Ministerie van Volksgezondheid,  
Welzijn en Sport*

# Vaccinatie



# COVID-19 vaccinatieopkomst (t/m 2 januari)



# Samenvatting\*



	Totaal boosters	Percentage gezet (t.o.v. opgave 11M)	Nog te vaccineren (bij 100% opkomst)	Totaal 60+	Percentage 60+	Nog te vaccineren 60+
t/m 2 januari (week 52)	4.573.000	41,6%	6.427.000	3.078.000	74,7%	1.042.000
t/m woensdag 5 januari	5.439.881	49,5%	5.560.119			
Prognose t/m 9 januari (week 1)**	6.373.000	57,9%	4.627.000	3.658.000	88,8%	462.000

- Cijfers t/m woensdag 5 januari: 5,440 miljoen boosters gezet -> **49,5%** van de 11 miljoen 18+'ers die nu in aanmerking komen (>3 maanden interval na laatste vaccinatie of doorgemaakte COVID). Dit is 38% van de totale 18+ populatie.
- Deze week (3 t/m 9 januari) worden ±1,8 miljoen boostervaccinaties gezet.
- Eind week 1 (9 januari) minimaal **57,9%** van de boosters gezet -> nog 4,627 miljoen te gaan.
- Eind week 1 (9 januari) minimaal **88,8% boosters bij 60+** gezet -> nog 462.000 te gaan van de 4,12 miljoen die nu in aanmerking komen (>3 maanden interval na laatste vaccinatie of doorgemaakte COVID).
- Deze week (3 t/m 9 januari) zijn alle slots bij GGD gevuld, vanaf volgende week is aantal slots niet meer beperkend.
- In 3 regio's deze week gestart met vrije inloop, vanaf volgende week uitbreiden.

\* Cijfers gebaseerd op 11 miljoen 18+'ers die t/m eind januari 2022 in aanmerking komen voor een boostervaccinatie, (volledig gevaccineerd en >3 maanden interval na laatste vaccinatie of doorgemaakte COVID, zie volgende sheet) uitgaande van 100% opkomst voor de boostervaccinatie.

\*\* Prognose t/m week 1 is alleen op basis van afspraken bij GGD. Dit is exclusief vaccinaties door andere partijen, zoals ziekenhuizen, huisartsen, bij niet mobiele thuiswonenden en in instellingen zonder medische dienst.



## Boosteroffensief vanaf 13 december 2021 tot tweede helft januari 2022

### doorloopsnelheid

	Totaal aantal gerechtigden 18+ in NL	Al geprikt	Nog niet aan de beurt, korter dan 3 mnd interval	Recent COVID doorgemaakt of nog door te maken
<b>Groepsgrootte</b>	<b>ca. 12.100.000</b>	<b>ca. 5.439.881</b> (t/m 5-1-2022)	<b>ca. 500.000*</b>	<b>600.000**</b>



### Te prikken 18+

**ca. 5.560.119**

Over te prikken vanaf 6 januari 2022  
>3<sup>e</sup> maand interval bij 100 % opkomst

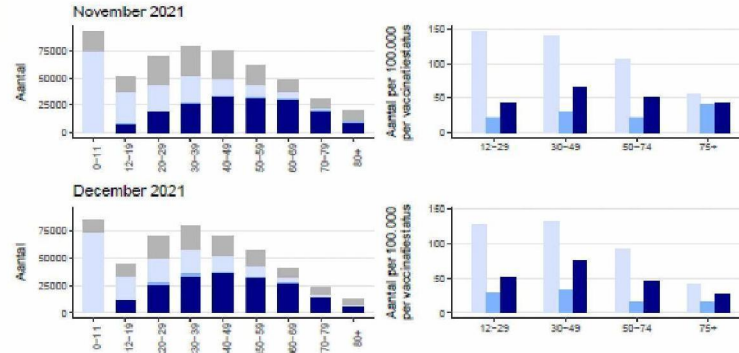
\* Mensen die afgelopen 2 maanden zijn geprikt: 400.000 1e of 2e prik + 100.000 3e prik (IG)

\*\* Dit zijn mensen die onlangs COVID hebben gehad of zullen krijgen en daardoor niet meer in aanmerking komen voor hun booster vanwege een te korte interval (mensen die in tussen half oktober en 23 jan. (tot. 13 weken) COVID hebben gehad / voorspeld zijn te krijgen - inschatting ca. 600.000

# Meldingen naar vaccinatiestatus



■ Vaccinatiestatus (nog) onbekend  
■ Niet gevaccineerd  
■ Niet-volledig gevaccineerd  
■ Volledig gevaccineerd



Vaccinatiestatus van aan de GGD'en gemelde personen vanaf 12 jaar met een positieve testuitslag voor SARS-CoV-2, per maand, vanaf oktober 2021.

	Oktober		November		December		Januari <sup>1</sup>	
	Aantal	%	Aantal	%	Aantal	%	Aantal	%
Totaal gemeld	118089	-	435855	-	398813	-	90435	-
Vaccinatiestatus (nog) onbekend <sup>2</sup>	18017	15%	135751	31%	104115	26%	48200	53%
Vaccinatiestatus bekend <sup>2</sup>	100072	85%	300104	69%	294698	74%	42235	47%
<i>Volledig gevaccineerd<sup>3</sup></i>	<i>54075</i>	<i>54%</i>	<i>183130</i>	<i>61%</i>	<i>192337</i>	<i>65%</i>	<i>30642</i>	<i>73%</i>
<i>Niet-volledig gevaccineerd<sup>3</sup></i>	<i>3527</i>	<i>4%</i>	<i>7541</i>	<i>3%</i>	<i>8039</i>	<i>3%</i>	<i>1962</i>	<i>5%</i>
<i>Niet gevaccineerd<sup>3</sup></i>	<i>42470</i>	<i>42%</i>	<i>109433</i>	<i>36%</i>	<i>94322</i>	<i>32%</i>	<i>9631</i>	<i>23%</i>



<sup>1</sup> Tot en met 06 januari 2022. Het duurt mogelijk een aantal dagen om de zelfgerapporteerde vaccinatiestatus te verkrijgen. Per 04 januari 2022 worden deze cijfers gepresenteerd voor personen met een leeftijd vanaf 12 jaar.

<sup>2</sup> Percentages gaan over aan de GGD'en gemelde personen met een positieve testuitslag voor SARS-CoV-2.

<sup>3</sup> Percentages gaan over aan de GGD'en gemelde personen met een positieve testuitslag voor SARS-CoV-2, waarvan de vaccinatiestatus bekend is.



Rijksinstituut voor Volksgezondheid  
en Milieu  
*Ministerie van Volksgezondheid,  
Welzijn en Sport*

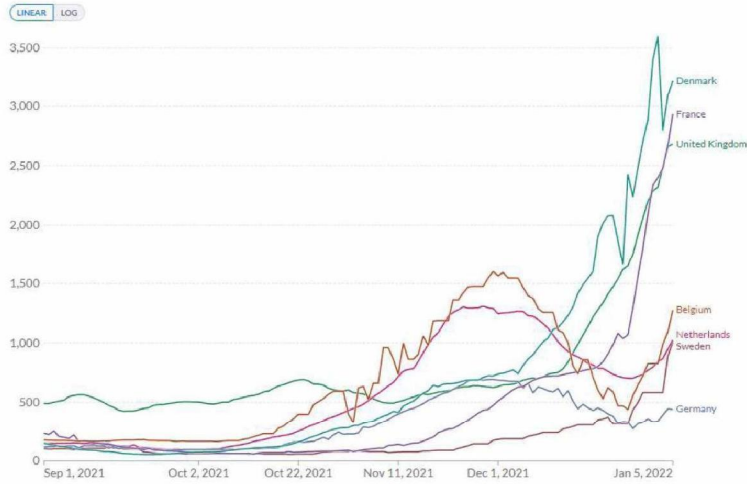
# Situatie in omringende landen



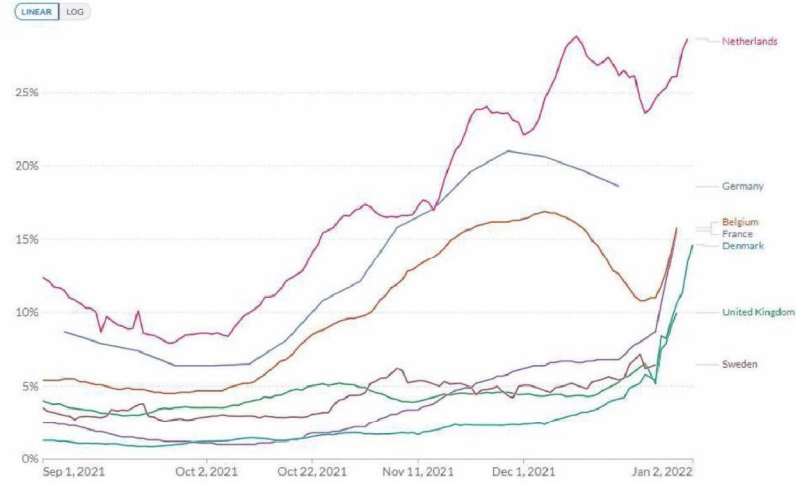
# Trends 1 sept 2021 – 5 jan 2022

## aantal cases per miljoen      aandeel positieve testen

Daily new confirmed COVID-19 cases per million people  
7-day rolling average. Due to limited testing, the number of confirmed cases is lower than the true number of infections.



The share of daily COVID-19 tests that are positive  
7-day rolling average. The number of confirmed cases divided by the number of tests, expressed as a percentage.

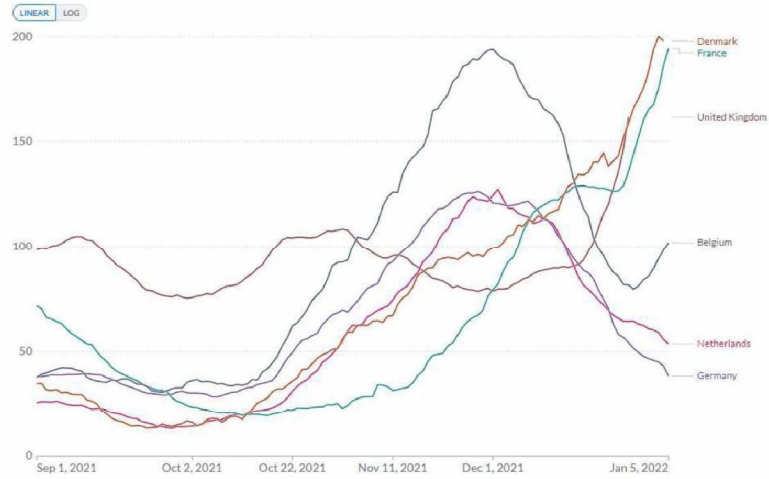




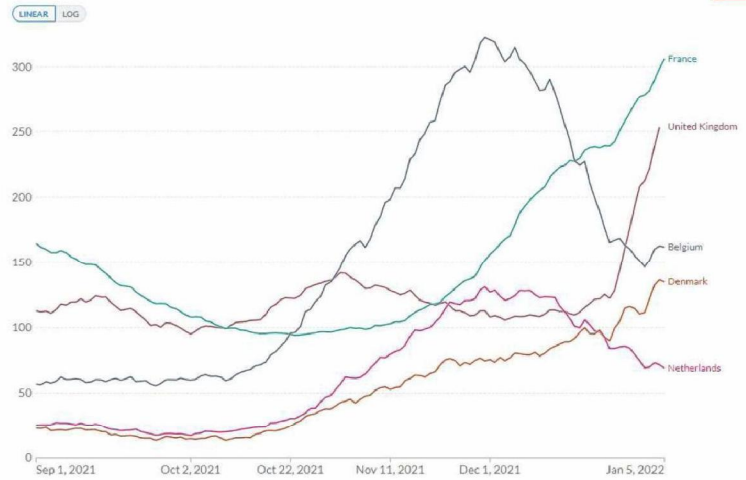
# Trends 1 sept 2021 – 5 jan 2022

aantal opnames per miljoen    aantal in zkh per miljoen

Weekly new hospital admissions for COVID-19 per million people  
Weekly admissions refer to the cumulative number of new admissions over the previous week.



Number of COVID-19 patients in hospital per million people

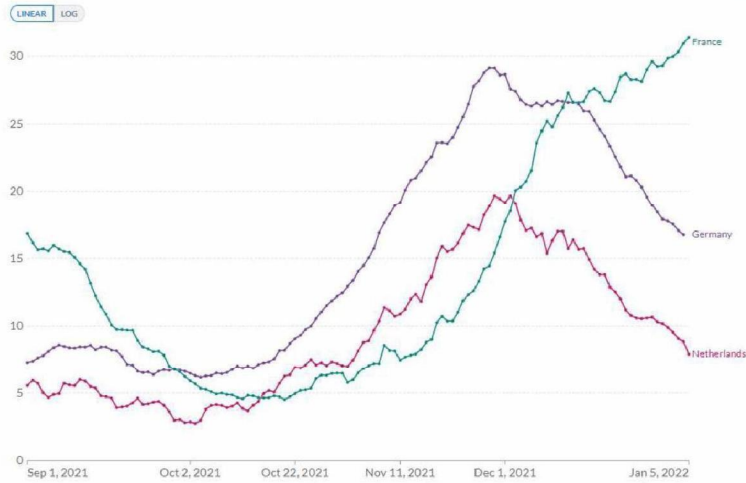




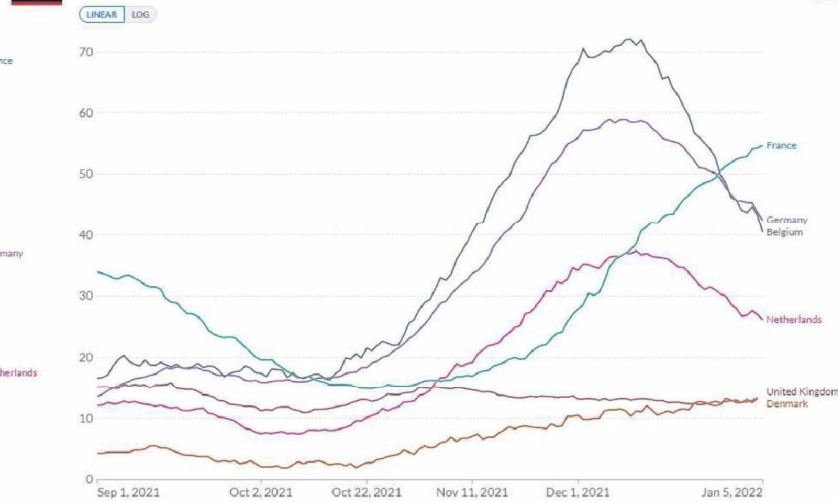
# Trends 1 sept 2021 – 5 jan 2022

aantal IC opnames per miljoen    aantal in IC per miljoen

Weekly new ICU admissions for COVID-19 per million people  
Weekly admissions refer to the cumulative number of new admissions over the previous week.



Number of COVID-19 patients in intensive care (ICU) per million people



UK



UK

**Ziekenhuisopnames:**

2078 op 2 jan

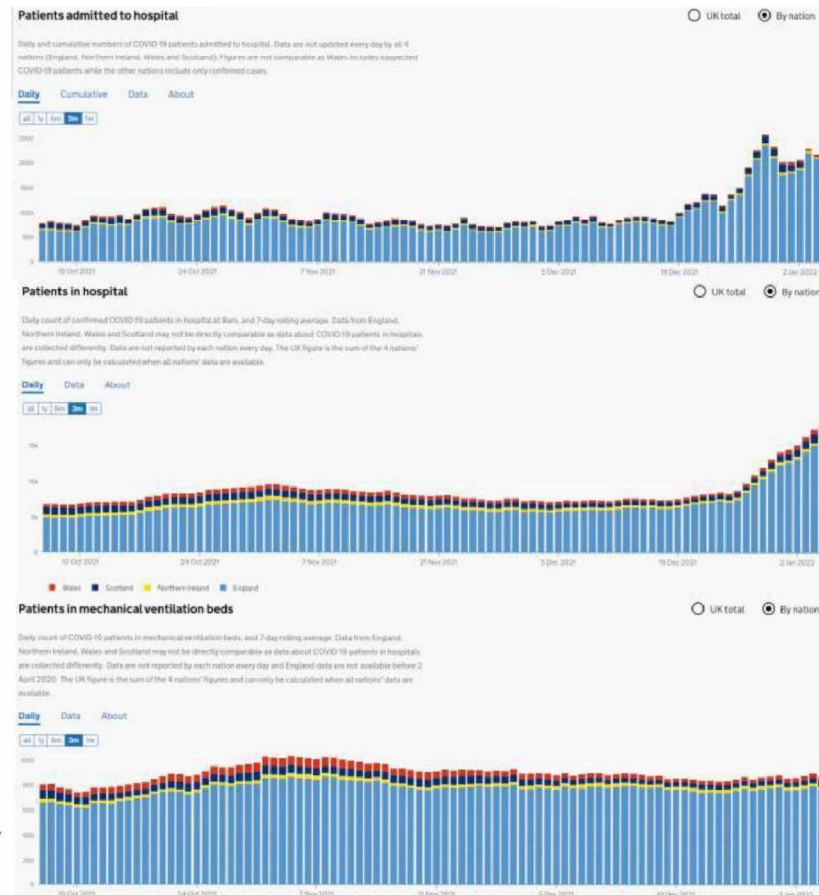
(laatste dag met data uit alle landen)

≈ **550** in NL**Bezetting ziekenhuis:**

17.988 op 2 jan

≈ **4.766** in NL**Bezetting beademingsbedden:**

785 op 2 jan

≈ **232** in NL*Aantal opnames en bezetting verpleegbedden loopt op, (nog) nauwelijks qua beademing*

# België



6 sep. 2021 - 6 jan. 2022

	Total	Last 7 days Daily Average
Cases	2,2 mln. <sup>1</sup>	11.778 <sup>*</sup> +82%
Hospital Admissions	97,6K <sup>2</sup>	169,3 +28%
Patients in Hospital		1.882 1% <sup>°</sup>
Patients in ICU		470 -17% <sup>°</sup>



# België

	Total	Last 7 days Daily Average
Cases	2,2 mln. <sup>1</sup>	11.778 <sup>*</sup> +82%
Hospital Admissions	97,6K <sup>2</sup>	169,3 +28%
Patients in Hospital		1.882 1% <sup>o</sup>
Patients in ICU		470 -17% <sup>o</sup>

## Ziekenhuisopnames:

169 gemiddeld laatste week;  
217 op 4 jan, 190 op 5 jan  
≈ **300** per dag in NL

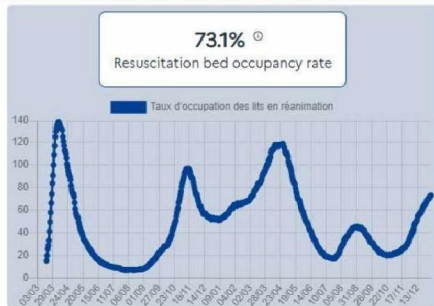
## Bezetting ziekenhuis:

1882 op 5 jan  
≈ **2850** in NL

## Bezetting IC:

470 op 5 jan  
≈ **715** in NL

# Frankrijk



Bezetting ziekenhuis:  
 20.688 op 5 jan  
 ≈ **5331** in NL

Ziekenhuisopnames:  
 2483 op 5 jan  
 ≈ **640** in NL

Bezetting IC:  
 3.695 op 5 jan  
 ≈ **952** in NL

Opmnames IC:  
 396 op 5 jan  
 ≈ **102** in NL

# Denemarken



Nye indlæggelser pr. dag (hele landet)



## Hospitalsbelægning: status

Indlagte i dag

**756**

(Intensiv 82 (Respirator 47))

## Ziekenhuisopnames:

131 op 5 jan (174 gem. laatste 3 dg)

≈**395** (524) per dag in NL

## Bezetting ziekenhuis:

756 op 5 jan

≈**2277** in NL

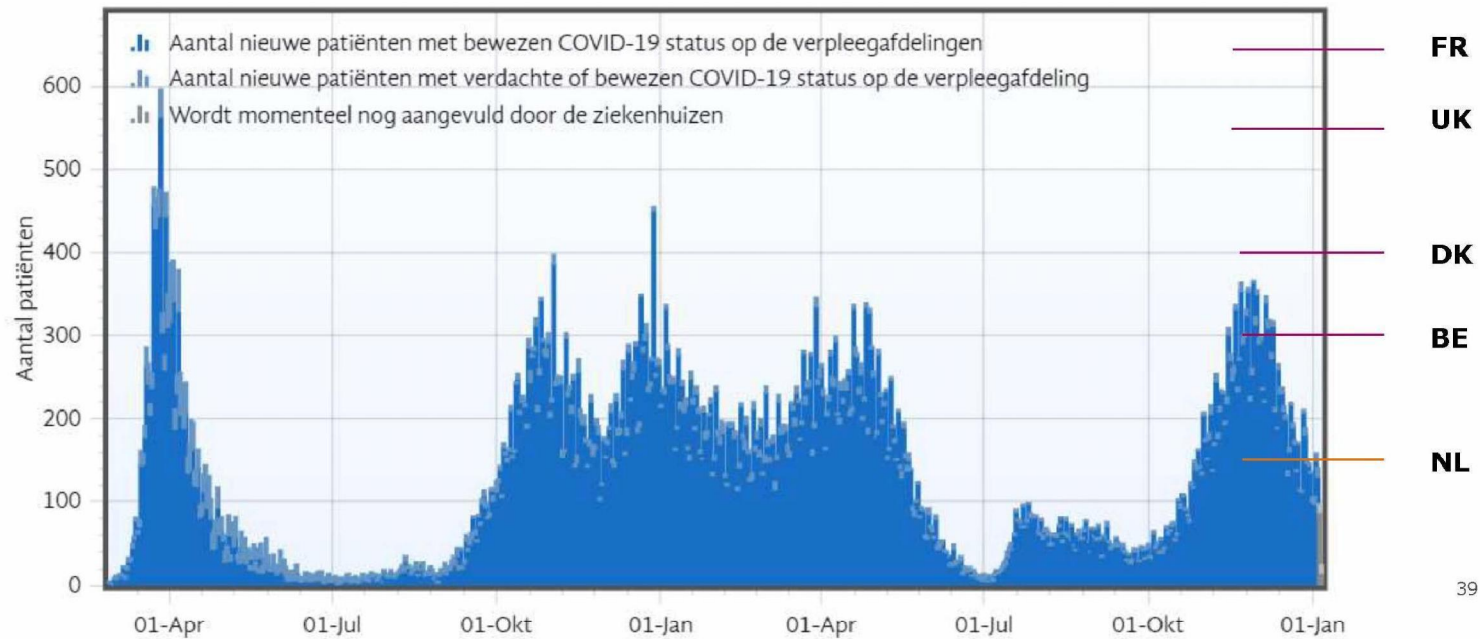
## Bezetting IC (beademing):

82 (47) op 5 jan

≈**247 (142)** in NL



## Meest recent aantal nieuwe ziekenhuisopnames



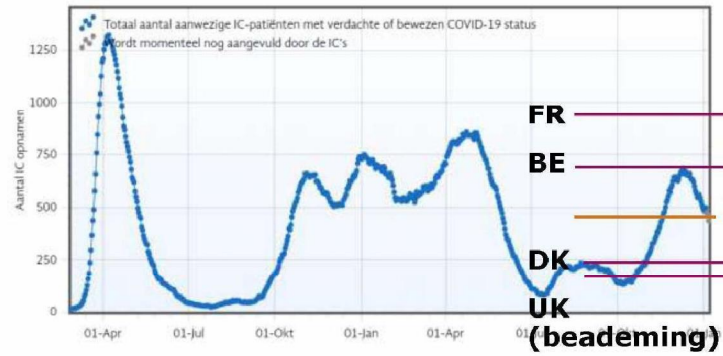
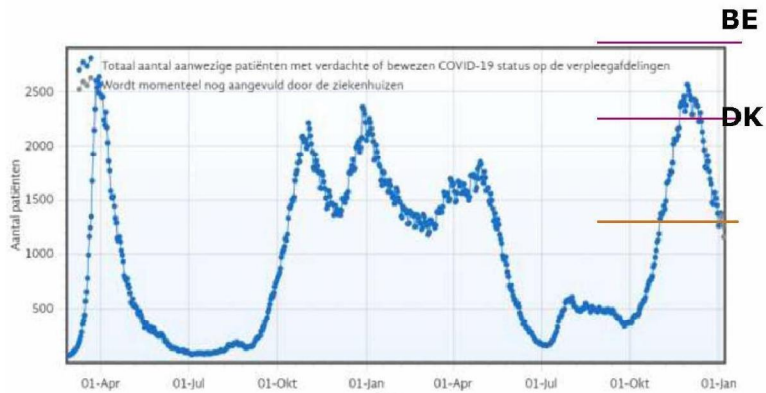


# Meest recente bezetting

ziekenhuis

IC

FR  
UK





Rijksinstituut voor Volksgezondheid  
en Milieu  
*Ministerie van Volksgezondheid,  
Welzijn en Sport*

# Samenvatting



## Samenvatting COVID-19 epidemiologische situatie

- **Stijging aantal positieve testen**
  - Stijging percentage positieve testen, zowel door toename aandeel confirmatietesten als door stijging bij overige testen
  - Forse verdere toename bij 13-17, 18-24 en 25-29 jaar, duidelijke verdere daling bij 0-12 jaar
  - Incidentie en rioolwatermetingen hoogst in de Randstad
  - Stijging aantal nieuwe lokaties verpleeghuizen met besmettingen, (nog) niet in aantal individuele besmettingen
- **Sterfte verdere dalende trend eind december**
- **Afvlakking daling instroom ziekenhuizen, nog niet voor bezetting**
  - Instroom en bezetting landen met al iets langer stijgende incidentie problematisch voor Nederlandse capaciteit
  - En lijkt ook daar niet al op piek te zijn

