



Rijksinstituut voor Volksgezondheid
en Milieu
*Ministerie van Volksgezondheid,
Welzijn en Sport*

Beloop van de COVID-19 epidemie en de effectiviteit van de bestrijding

5.1.2e

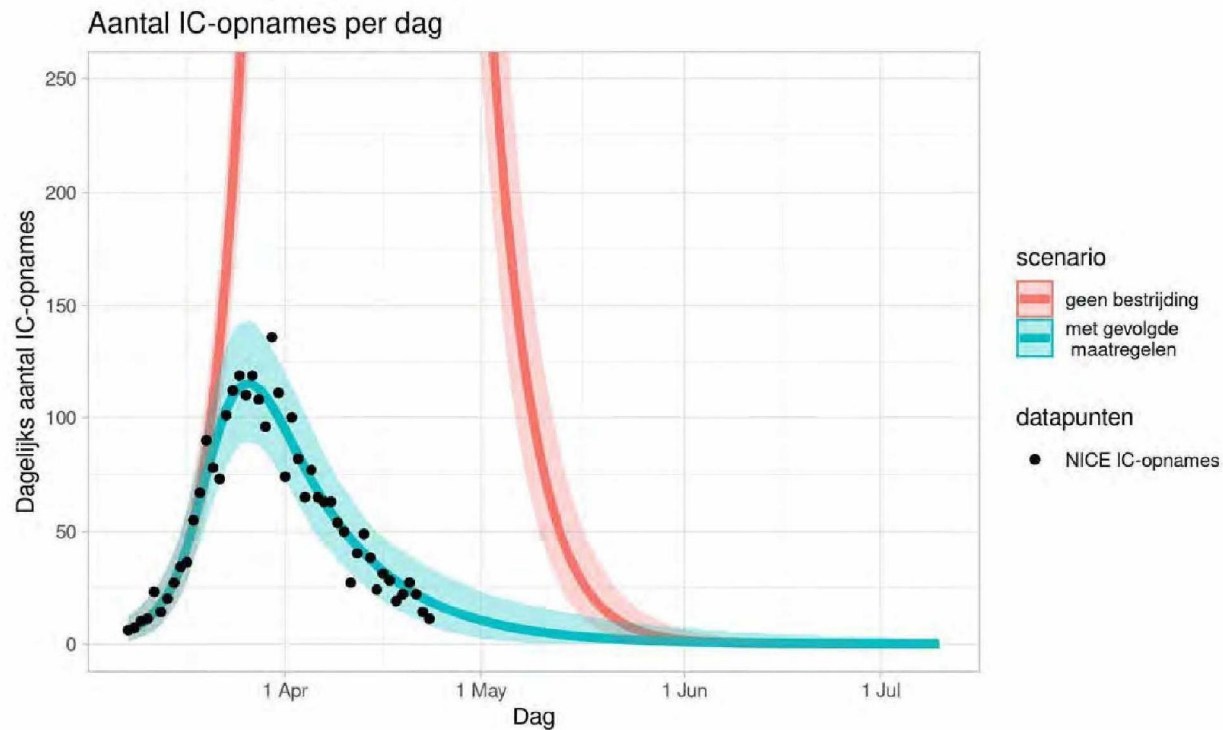
5.1.2e

5.1.2e

5.1.2e



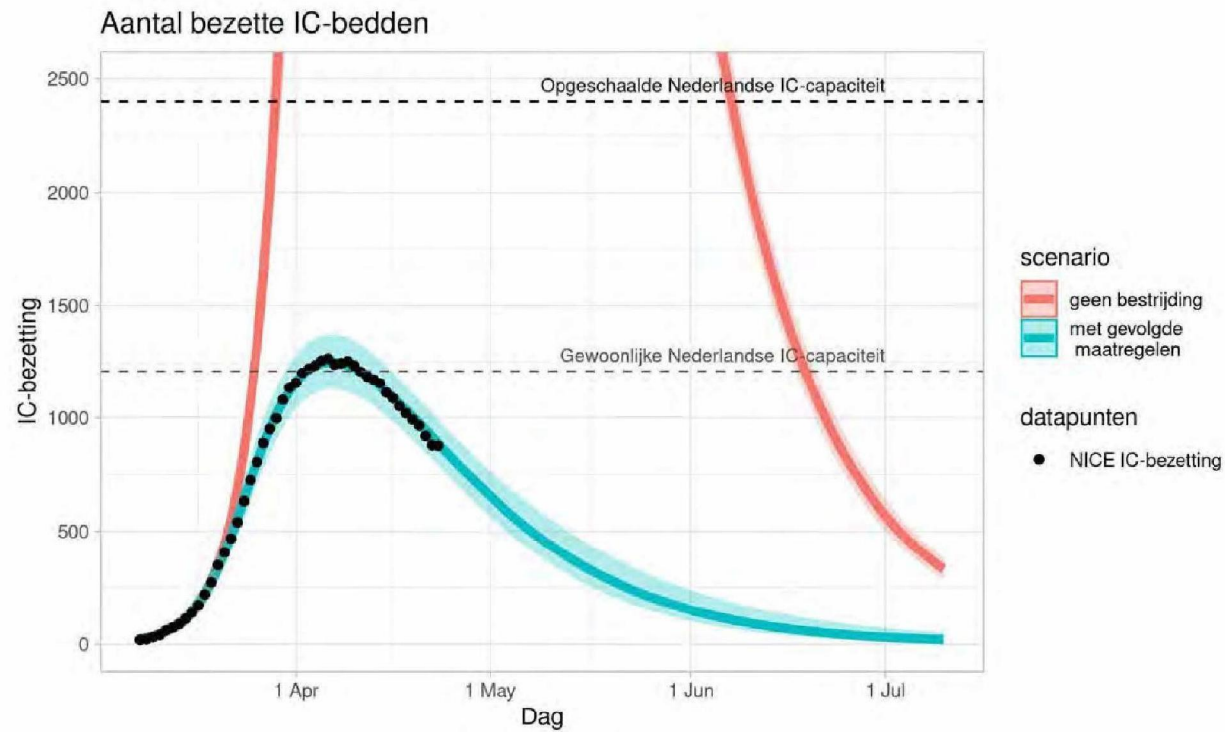
Nieuwe IC-opnames van patiënten met COVID-19



gegevens in figuur niet gecorrigeerd voor rapportagevertraging



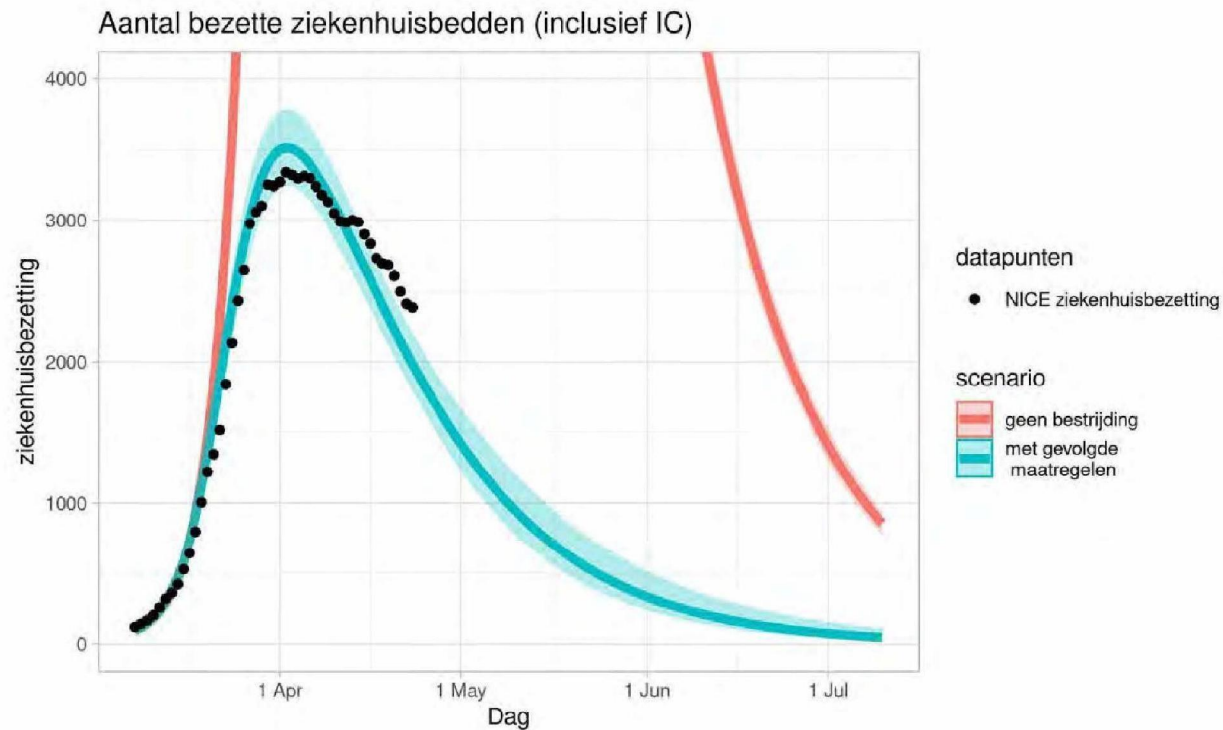
Bezette IC-plaatsen door patiënten met COVID-19



Gegevens in figuur niet gecorrigeerd voor rapportagevertraging



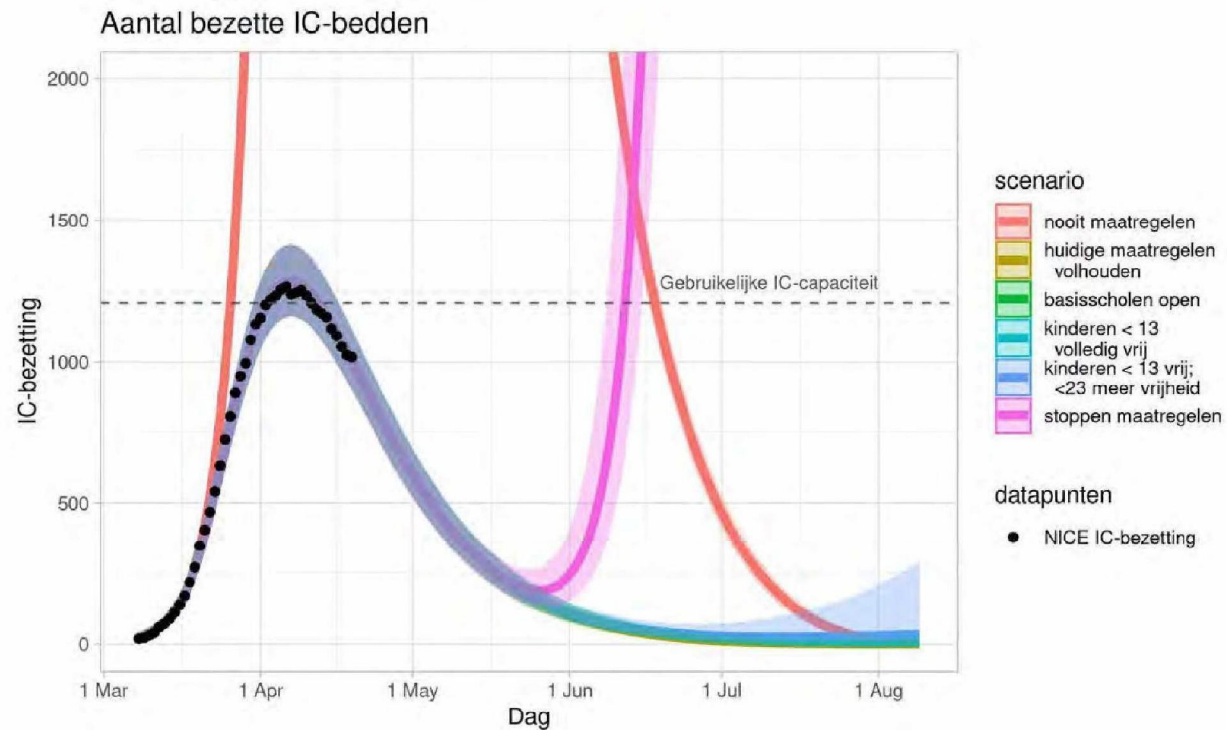
Bezette ziekenhuisbedden met COVID-19



Gegevens in figuur niet gecorrigeerd voor rapportagevertraging



Bezette IC-plaatsen door patiënten met COVID-19



Gegevens in figuur niet gecorrigeerd voor rapportagevertraging



Indicator voor gedrag: Google mobility report NL

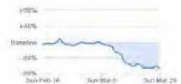
29-3-2020

5-4-2020

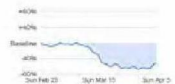
11-4-2020

17-4-2020

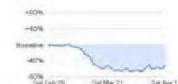
Transit stations
-68%
compared to baseline



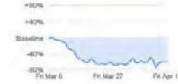
Transit stations
-52%
compared to baseline



Transit stations
-51%
compared to baseline



Transit stations
-59%
compared to baseline

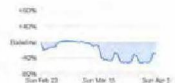


Mobility trends for places like public transport hubs such as subway, bus, and train stations.

Workplaces
-35%
compared to baseline



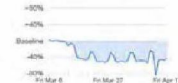
Workplaces
-29%
compared to baseline



Workplaces
-24%
compared to baseline

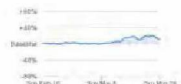


Workplaces
-45%
compared to baseline

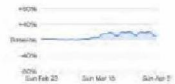


Mobility trends for places of work.

Residential
+11%
compared to baseline



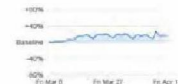
Residential
+8%
compared to baseline



Residential
+11%
compared to baseline



Residential
+17%
compared to baseline



Mobility trends for places of residence.

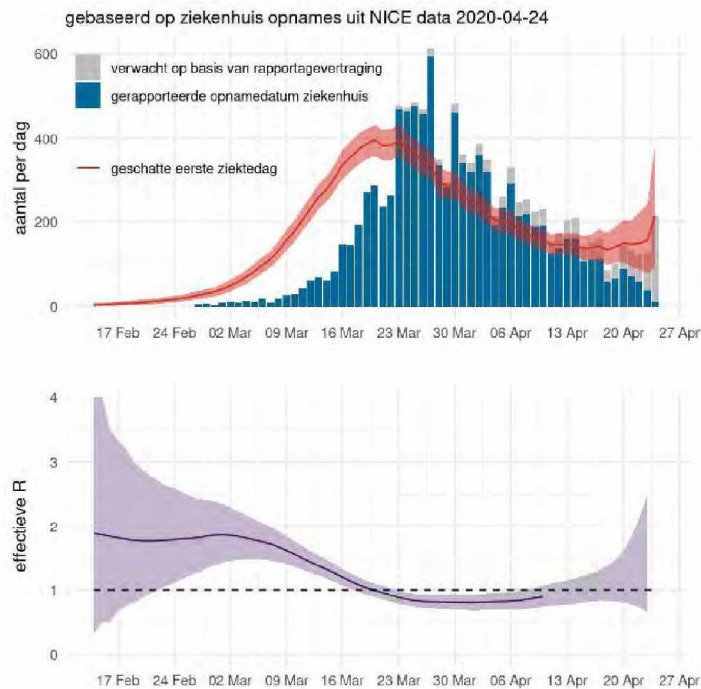


Indicator voor transmissie: reproductiegetal





Indicator voor transmissie: reproductiegetal



NICE (geen eerste ziektedag)

Blauw: meldingen ziekenhuisopname naar opnamedatum

Grijs: verwachte meldingen (correctie voor rapportagevertraging)

Rood: aantal ziekenhuisopnames naar geschatte eerste ziektedag

Schattingen meer recent dan 10 April zijn onzeker.

Paars: reproductiegetal, aantal secundaire besmettingen per geval

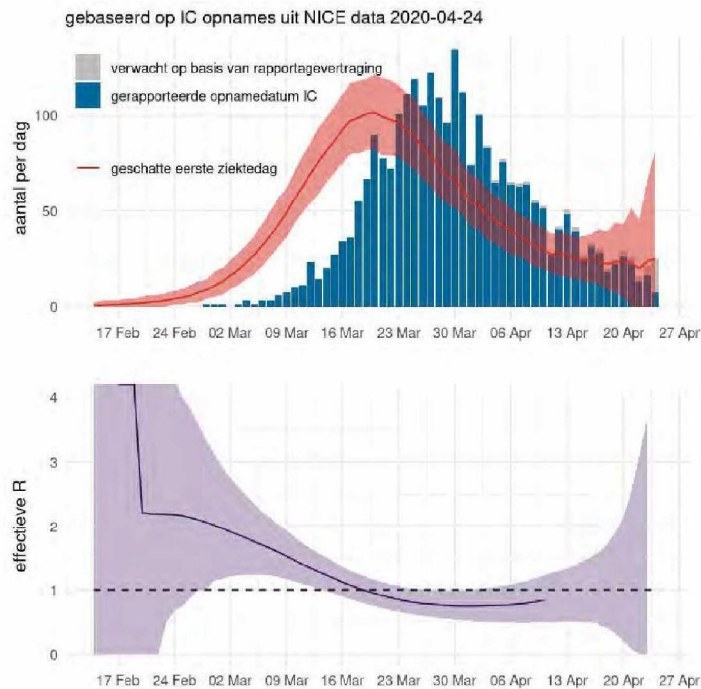
- reflecteert de toename en afname van de rode epicurve

- berekend volgens Wallinga & Lipsitch Proc R Soc B 2007

Schattingen meer recent dan 10 April zijn onzeker.



Indicator voor transmissie: reproductiegetal



NICE (geen eerste ziektedag)

Blauw: aantal meldingen IC opnames naar opnamedatum

Grijs: verwachte meldingen (correctie voor rapportagevertraging)

Rood: aantal IC opnames naar geschatte eerste ziektedag

Schattingen meer recent dan 3 April zijn onzeker.

Paars: reproductiegetal, aantal secundaire besmettingen per geval

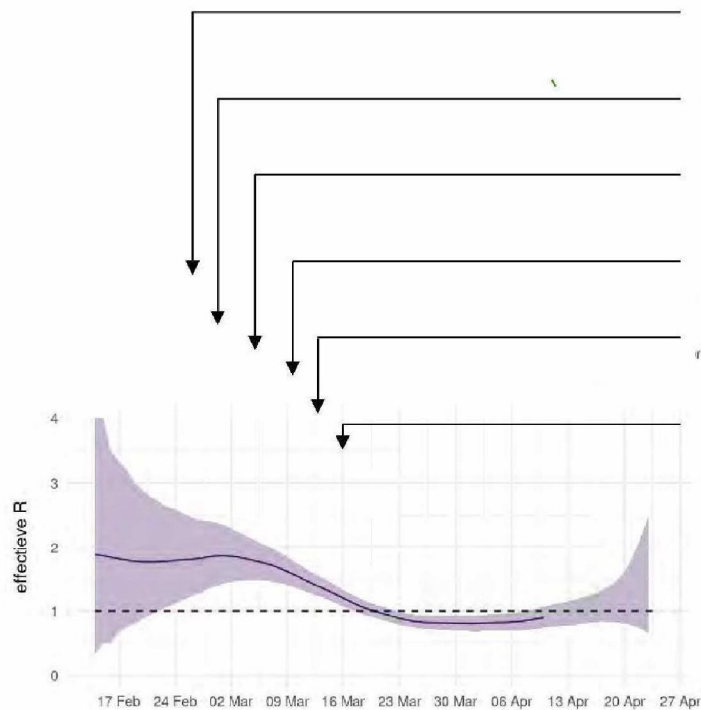
- reflecteert de toename en afname van de rode epicurve

- berekend volgens Wallinga & Lipsitch Proc R Soc B 2007

Schattingen meer recent dan 3 April zijn onzeker.



Tijdslijn interventies



27 februari: eerste geval; case finding en contact opsporing

1 maart: advies aan reizigers om thuis te blijven bij hoesten

6 maart: advies voor Noord-Brabant om thuis te blijven bij hoesten

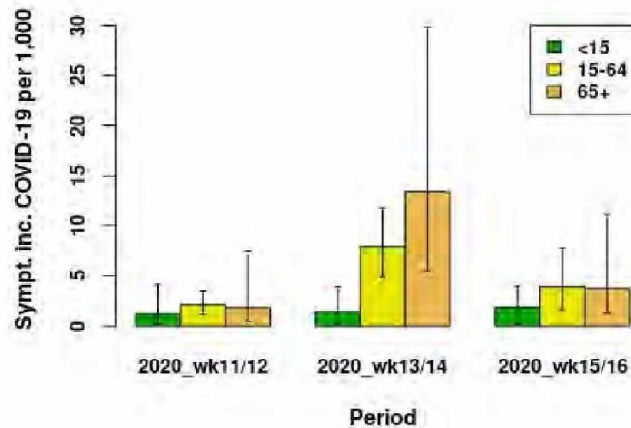
9 maart: geen handen schudden thuiswerken voor Noord-Brabant

12 maart: advies om thuis te blijven bij hoesten, thuiswerken waar mogelijk

16 maart: sluiting scholen en kinderdagverblijven, sluiting horeca



Incidentie in de bevolking: 'evidence synthesis'



Eerste, voorlopige schattingen:

28 maart – 5 april: 6 nieuwe symptomatische COVID19 gevallen per dag per 10.000 inwoners

6 april – 19 april: 3 nieuwe symptomatische COVID19 gevallen per dag per 10.000 inwoners

Orde van grootte:

prevalentie: 15 besmettelijken per 10.000 inwoners

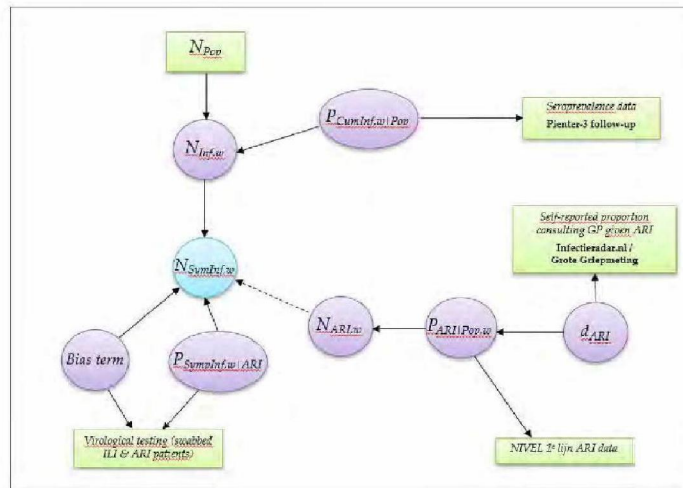
kans dat een willekeurig persoon besmettelijk is: 1,5 promille

kans dat er onder 100 willekeurige personen minstens één besmettelijke zit: 0,14

aantal besmettelijken in Nederland: 25,000



Incidentie in de bevolking: 'evidence synthesis'



Eerste, voorlopige schattingen:

28 maart – 5 april: 6 nieuwe
symptomatische COVID19 gevallen per
dag per 10.000 inwoners

6 april – 19 april: 3 nieuwe
symptomatische COVID19 gevallen per
dag per 10.000 inwoners

Orde van grootte:

prevalentie: 15 besmettelijken per
10.000 inwoners

kans dat een willekeurig persoon
besmettelijk is: 1,5 promille

kans dat er onder 100 willekeurige
personen minstens één besmettelijke zit:
0,14

aantal besmettelijken in Nederland:
25,000



Versoepelen social distancing

IC capaciteit

- rond 11 mei verwachten we minder dan 500 IC bedden bezet met COVID19 patienten

Reproductiegetal

- rond 8 april vlak onder 1

Orde van grootte aantallen:

- rond 13 april 25000 besmettelijken

Bron- en contact opsporing

- nodig om verder versoepelen social distancing mogelijk te maken
- effectiviteit nog onbekend

