

**Integrale aanpak:
*identificatie, registratie &
verantwoording van COVID-
gerelateerde zorgkosten***
- concept -



d.d. 22 juli 2020

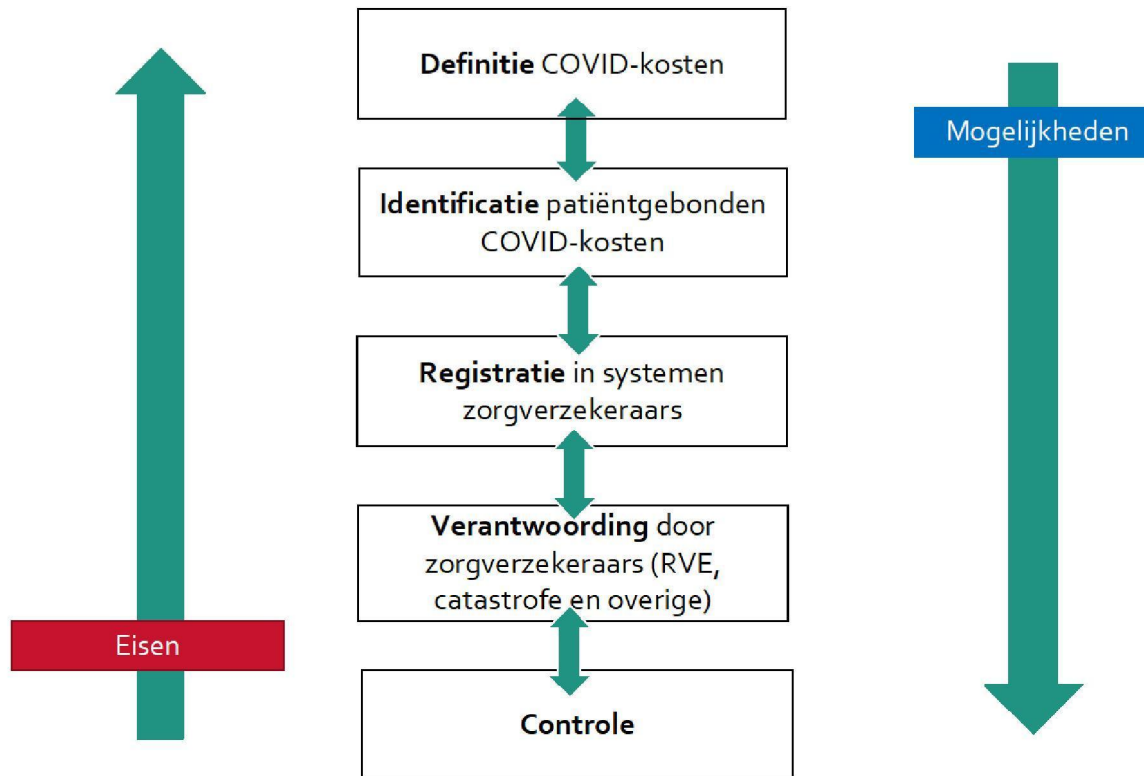
Inhoudsopgave

1. Doelstellingen
2. Integrale aanpak: noodzakelijk gezien afhankelijkheden
3. Verantwoordelijkheden & (eind) producten per onderwerp
4. Planning
5. Bestaande werkgroepen
6. Te betrekken stakeholders

Doelstellingen

- Gevoel krijgen bij omvang COVID-kosten t.b.v. premiestelling 2021 (korte termijn).
- Inzichtelijk maken welke directe en indirecte kosten ingebracht mogen worden in de catastrofereregeling, juiste verantwoording wordt geborgd en uniformiteit wordt bereikt (middellange termijn).

Integrale aanpak: noodzakelijk gezien afhankelijkken



Verantwoordelijkheden & (eind)producten per onderwerp

| Onderwerp | Verantwoordelijke partij(en) + werkgroepen | (Eind) producten | Timing | Aandachtspunten/ relevante aspecten |
|--------------------------------------|---|--|---|--|
| 1. Definitie van COVID-kosten | <ul style="list-style-type: none"> Eindverantwoordelijk voor het eindproduct: het Zorginstituut Werkgroep 3 - Administratie | <ul style="list-style-type: none"> Document met definities (afbakening) COVID-kosten en Eenduidige lijst met COVID-prestaties en onder welke voorwaarden /periode zo'n prestatie daadwerkelijk als COVID-gerelateerd worden erkend, goedgekeurd door NZa en ZIN. | <ul style="list-style-type: none"> Medio augustus klaar met definitie COVID-patiënt en COVID-zorg in het ziekenhuis / ELV - instelling | <ul style="list-style-type: none"> Hoe om te gaan met verdenking van COVID? |

Verantwoordelijkheden & (eind)producten per onderwerp

| Onderwerp | Verantwoordelijke partij(en) + werkgroepen | (Eind)producten | Timing | Aandachtspunten/ relevante aspecten |
|-------------------------|--|--|---|--|
| 2. Identificatie | <ul style="list-style-type: none"> Eindverantwoordelijk voor het eindproduct: Zorgverzekeraars Nederland – d.m.v. onderzoek patiëntgebonden Covid-kosten Werkgroep 2 – Registratie & verantwoorden | <ul style="list-style-type: none"> Eenduidige methodiek om COVID-patiënten en COVID-prestaties te identificeren/vast te stellen, goedgekeurd door ZIN en NZa Afspraken met relevante informatie aanleverende partijen incl. timing | <ul style="list-style-type: none"> Medio augustus klaar met definitie COVID-patiënt en COVID-zorg in het ziekenhuis / ELV-instelling | <ul style="list-style-type: none"> AVG-proof Combi van bronnen i.v.m. betrouwbaarheid data? (welke mate van zekerheid vereist) |

Verantwoordelijkheden & (eind)producten per onderwerp

| Onderwerp | Verantwoordelijke partij(en) + werkgroepen | (Eind)producten | Timing | Aandachtspunten/ relevante aspecten |
|-----------------------|---|--|--|--|
| 3. Registratie | <ul style="list-style-type: none"> Individuele zorgverzekeraars Werkgroep 2 – Registratie & verantwoorden | <ul style="list-style-type: none"> Covid-kosten op verzekerdenniveau, relevante informatie wordt geregistreerd in systemen zorgverzekeraars, om verantwoording mogelijk te maken conform definities en regelgeving. | <ul style="list-style-type: none"> Eind oktober | <ul style="list-style-type: none"> Eisen aan uniformiteit en kwaliteit van registraties i.v.m. behouden gelijk speelveld risicoverevening |


Verantwoordelijkheden & (eind)producten per onderwerp



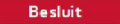







| Onderwerp | Verantwoordelijke partij(en) + werkgroepen | (Eind) producten | Timing | Aandachtspunten/ relevante aspecten |
|-----------------------------------|---|---|---|---|
| 4. Verantwoording (deel a) | <p>A. Zorginstituut: - <i>risicoverevening catastroferegeling</i></p> <ul style="list-style-type: none"> • Werkgroep 2: Registratie & verantwoorden | <ul style="list-style-type: none"> • Definitieve formats en verantwoordingseisen (handboek ZIN): - RVE aanleveringen in 2021 (kwartaalstaten etc. – zie bijlage X) - inbreng in catastroferegeling (op basis van beleidsregel art33) | <ul style="list-style-type: none"> • Eind september | <ul style="list-style-type: none"> • Eisen qua nauwkeurigheid & betrouwbaarheid? • Rekening houden met herrekenen en verrekenen (2022) • Beleidsregel catastroferegeling Zorginstituut |
| 4. Verantwoording (deel b) | <p>B. Zorgverzekeraars Nederland:</p> <p><i>Overige verantwoordingen (o.a. t.b.v. jaarwerk 2020, SII-staten)</i></p> <ul style="list-style-type: none"> • Werkgroep 2: Registratie & verantwoorden | <ul style="list-style-type: none"> • Uitwerking van wijze verantwoorden vooruitbetaling, CB en meerkosten o.b.v. IFRS, Titel 9 BW, SII-staten • Landelijke teksten t.b.v. jaarcijfers | <ul style="list-style-type: none"> • Eind september • Eind november | <ul style="list-style-type: none"> • Relatie CB-regelingen (tussentijdse afrekeningen) / Meerkosten (acc producten) • Timing: n.t.b. eerste zorgverzekeraar(s) al in Q1 2020 naar buiten. |

Verantwoordelijkheden & (eind)producten per onderwerp

| Onderwerp | Verantwoordelijke partij(en) + werkgroepen | (Eind)producten | Timing | Aandachtspunten/ relevante aspecten |
|-----------------------------|---|--|---|--|
| 5. Controle (deel a) | <p>A. Nederlandse Zorgautoriteit:</p> <ul style="list-style-type: none"> - <i>risicoverevening catastrofereregeling</i> <ul style="list-style-type: none"> • Werkgroep 2: Registratie & verantwoorden | <ul style="list-style-type: none"> • Uitspraak van NZa/ZiNL in hoeverre van de ingebrachte COVID-kosten de rechtmatigheid moet worden aangetoond. • Accountantsprocol: <ul style="list-style-type: none"> - RVE aanleveringen in 2020 - inbreng in catastrofereregeling | <ul style="list-style-type: none"> • Z.s.m., uiterlijk eind augustus • Eind oktober | <ul style="list-style-type: none"> • Toetsingskader accountant tijdig helder > afstemming APZ (haalbaarheid) |
| 5. Controle (deel b) | <p>B. Zorgverzekeraars Nederland:</p> <p><i>Overige verantwoordingen (o.a. t.b.v. jaarwerk 2020, SII-staten)</i></p> <ul style="list-style-type: none"> • Werkgroep 2: Registratie & verantwoorden | <ul style="list-style-type: none"> • ntb | | <ul style="list-style-type: none"> • Review/audits externe partijen (bv. Vektis)? |

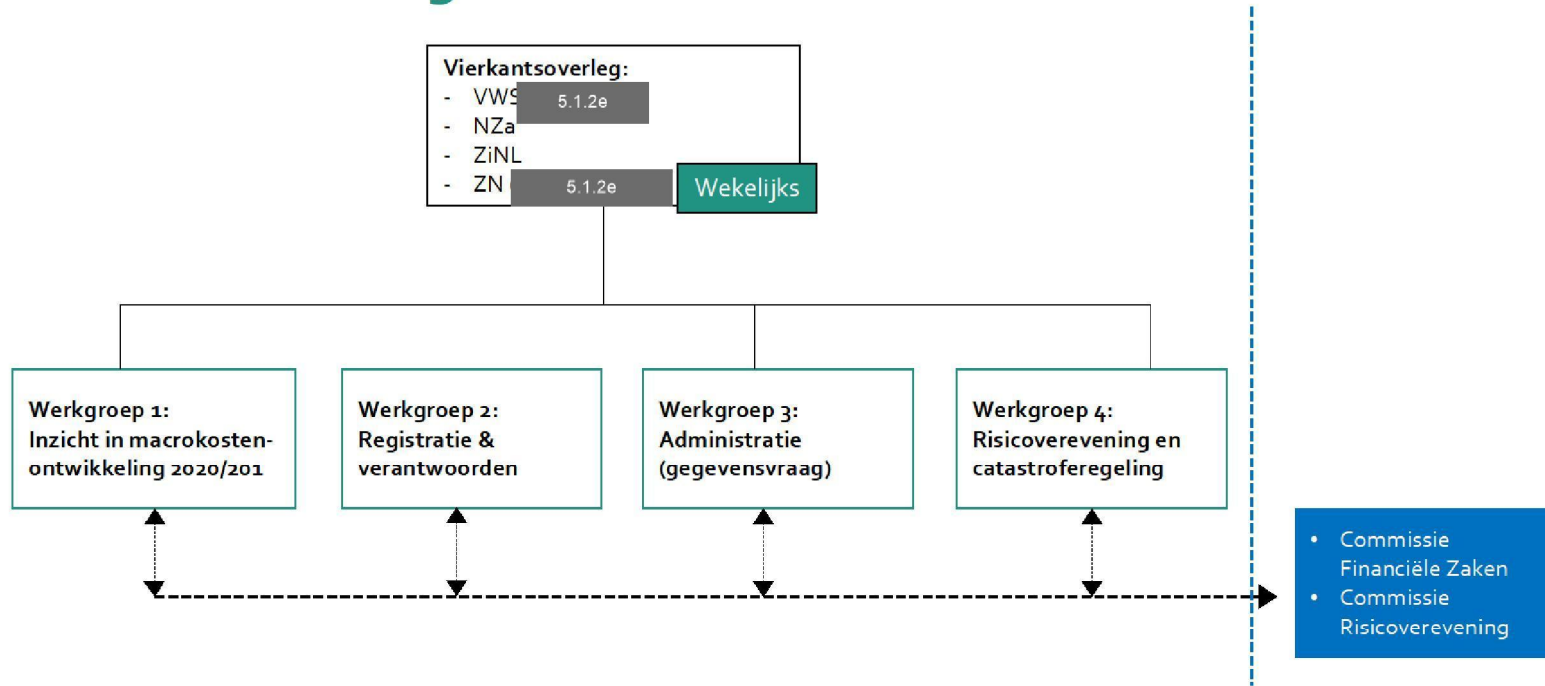
Eerste aanzet planning

 = Belangrijke data zorgverzekeraars
 • begin september: start premiecalculaties
 • eind november: start jaarwerk 2020

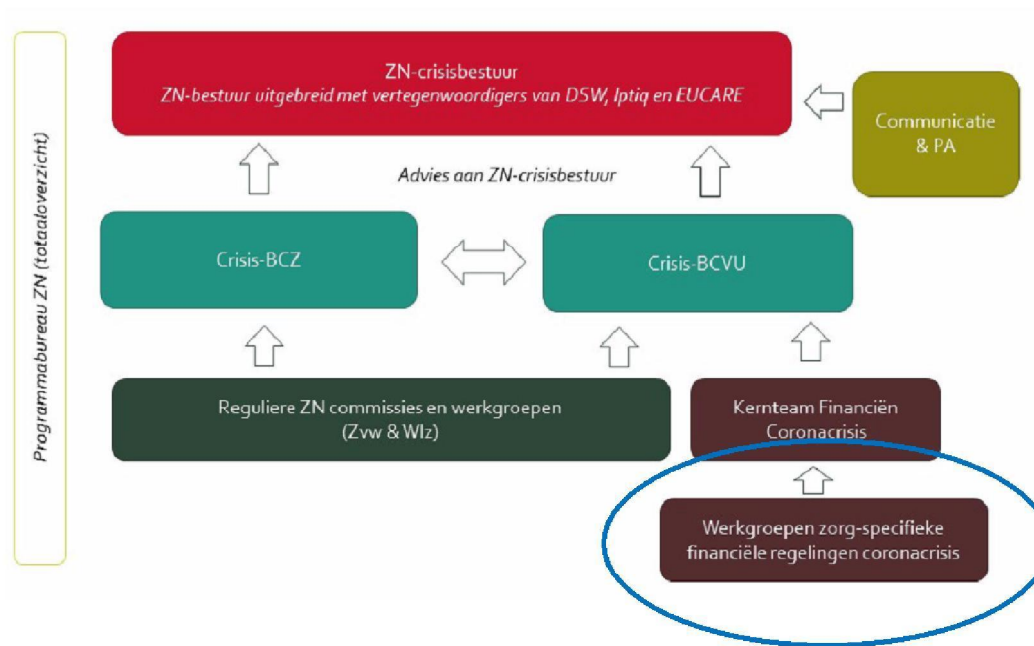
| | Jul | Aug | Sept | Okt | Nov | Dec |
|---|--|---|---|---|-----|-----|
| Definitie | | | | | | |
| • Definities COVID-kosten |  | | | | | |
| Identificatie (project patiëntgebonden COVID-kosten) | | | | | | |
| • Pilot: onderzoek bij aantal instellingen | |  |  | | | |
| • Bredere uitrol afhankelijk van GO/NO-GO | | |  | | | |
| Registratie | | | | | | |
| • Verkennen wijze van registratie | |  | | | | |
| • Registratie bij zorgverzekeraars | | | |  | | |
| Verantwoording | | | | | | |
| • Eisen verzekering 2020 en catastroferegeling | |  | | | | |
| • ntb | | |  | | | |
| Controle | | | | | | |
| • Accountantsprotocol: risicoverevening 2020 & catastroferegeling | |  | | | | |
| • ntb | | |  | | | |

Updaten o.b.v. aanvulling tabel

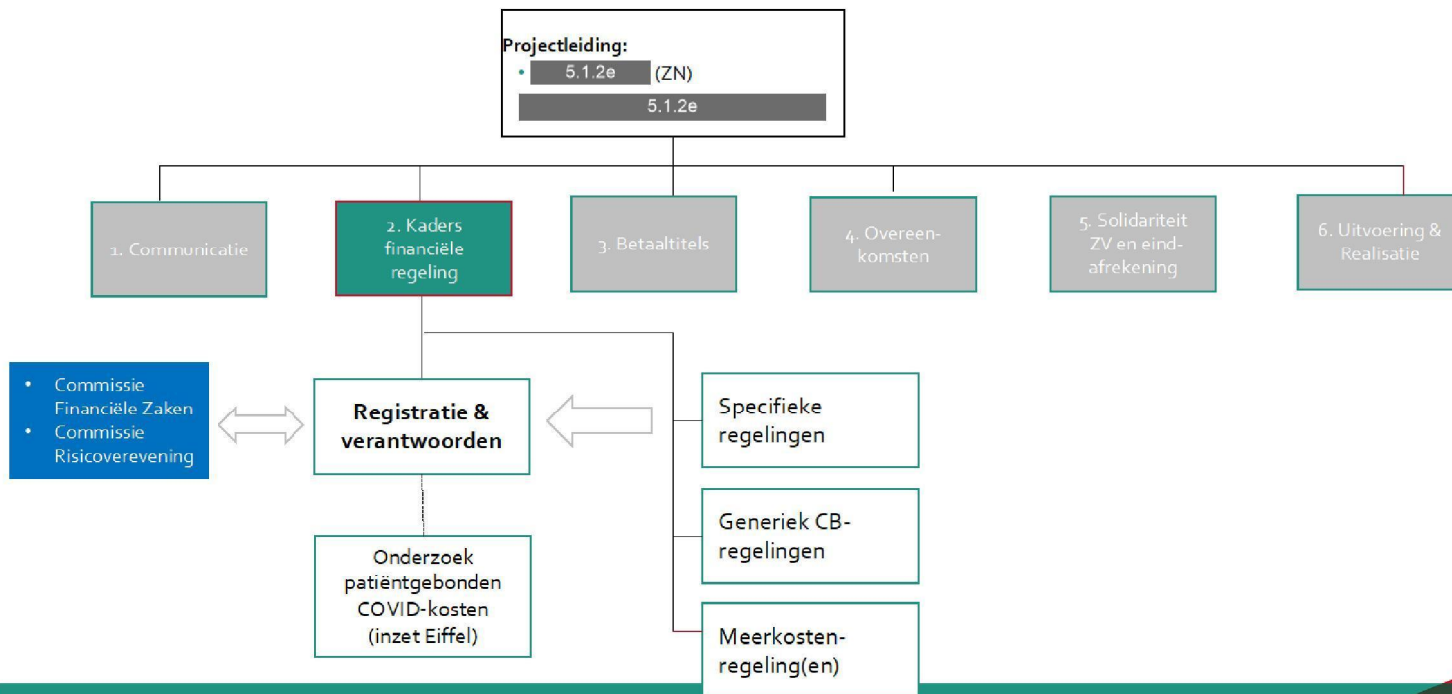
'Externe' overleg structuur voor Zvw



ZN interne projectstructuur – hoofdlijn governance



ZN projectorganisatie – regelingen Zvw



Relevante stakeholders

- VWS
- NZa
- ZiNL
- APZ
- Coziek
- AP
- Informatie aanleverende partijen: instellingen en/of andere externe partijen (bv. stichting Nice)
- Vektis
- ...