


Testen en traceren: klaar voor het najaar

GEZAMENLIJKE STURING, DOELEN, ACTIES EN MONITORING

CONCEPT 29 JUNI 2020



Waarom nieuwe werkwijze en afspraken nodig?

- Eind dit jaar is mogelijke testvraag 70k+ testen per dag, oplopend tot 80k+ in februari
 - Snelheid test- en traceerproces essentieel voor doorbreken besmettingsketens
 - Onderlinge afhankelijkheid processen GGD, LCDK, laboratoria, RIVM
 - Onderscheid tussen screeningsdiagnostiek (grote volumes) en patiëntendiagnostiek (lagere volumes).
 - Kwaliteiten verschillende typen labs benutten voor doelmatigheid, effectiviteit en kwaliteit
 - Regionale relaties GGDs en labs: onderscheid tijdelijke situatie pandemie versus beschermen toekomstige situatie
- 

1) Doelen voor optimaal test- en traceerbeleid



- A. Testen van de juiste mensen
door adequate inschatting testvraag, gericht testbeleid, optimaliseren testbereidheid
- B. Voldoende, flexibele en betrouwbare testcapaciteit
door sturen op teststromen, opschaling, innovatie en stevige kwaliteitscontrole
- C. Snelle testafname en terugkoppeling
door afspraken over doorlooptijd en IT
- D. Snel en effectief BCO
door snelle start en contactinventarisatie, monitoren naleving gedragsadvies en inregelen aanvullende voorwaarden (quarantaine-faciliteiten, reserveringsgegevens, taalbarrières)
- E. Integrale monitoring testen & traceren
door optimalisering gegevensuitwisseling RIVM/LCI i.s.m. GGD en ontsluiten via dashboard



2) Stelselafspraken

Waarom?

1. Basis leggen onder de gegroeide hulpstructuren
2. Duidelijk positie van nieuwe (tijdelijke) spelers - inclusief doorzettingsmacht
3. Herijking van afspraken gedurende deze rustige zomer
4. Zicht op periode na de pandemie (waar werkt dit naar toe?)
5. Onnodige discussies in najaar voorkomen





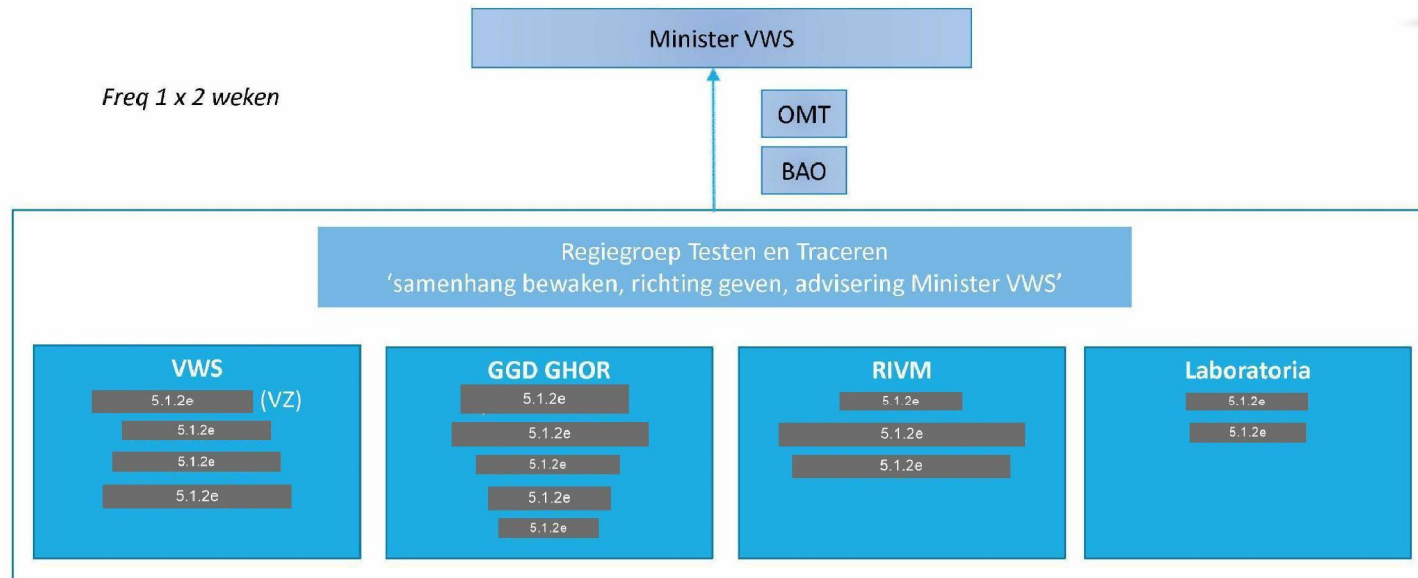
2) Stelselafspraken

Waarover?

1. Testenstrategie
2. Autonomie en samenwerking GGD-en en laboratoria
3. Escalatie bij knelpunten
4. Financiën
5. Informatie-uitwisseling
6. ...



3) Governance - strategisch



Nader te bepalen hoe aangesloten kan worden op andere "Covid-overlegstructuren" vanuit VWS

3) Governance - operationeel



Freq wekelijks



Nader te bepalen hoe aangesloten kan worden op andere "Covid-overlegstructuren" vanuit VWS