

# COVID-19 (Snel)testen aan huis

In heel Nederland. Door samenwerkende thuiszorgorganisaties o.l.v.  
Fundis & Roamler



zorggroep  
meander

espria



*Sensire*

evean 

# Inzet onbenut arbeidspotentieel

- Flexibele krachten met extra uren
- Medewerkers in loondienst die reguliere routes niet kunnen lopen
- Thuiszorgorganisaties roepen (flex)medewerkers op om deel te nemen aan initiatief. Voordeel: zo kunnen ook mensen in de zorg sneller worden getest en weer aan het werk.
- Door samenwerking supersnelle onboarding

*“Ik werk 3,5 dagen vaste uren bij een thuiszorgorganisatie.  
Het testen kan ik er goed bijdoen omdat ik zelf kan bepalen hoeveel en wanneer ik werk.”*

# Thuisbemonstering voor verschillende sporen

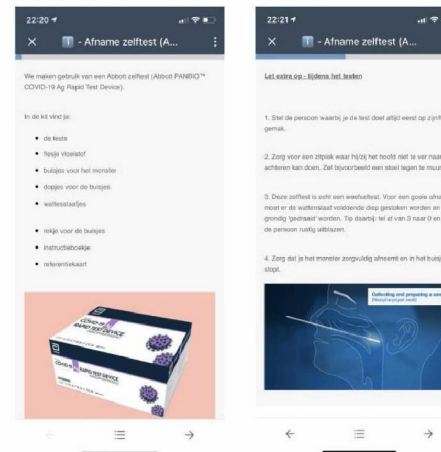
- Spoor 1: Basis Testinfrastructuur
  - PCR testen thuis of op plekken waar clusters zijn
  - Voor mensen die niet zelf naar teststraat kunnen komen (na triage)
- Spoor 2: Voor Werkgevers
  - Primaire doelgroep zorgverleners en patienten uit de thuiszorg
  - Open voor andere doelgroepen via [hebikcorona.nl](https://hebikcorona.nl)
- Spoor 3: Thuistesten

# Afstemming GGD GHOR

- Warm doorverbinden vanuit 0800-1202
- CoronIT: Directe verwerking van gegevens
- Train-de-Trainer voor opleidingen testers
- Ophalen en afleveren PCR bij teststraten
- Infrastructuur voor reeds gecontracteerde partners SAN/NRK

# Efficiënt door gebruik van bewezen platform

- Efficiëntie in Planning
  - Platform zorgt voor optimale verdeling van tests bij testers
- Efficiëntie in Administratie
  - Alle informatie loopt via beveiligde app.
- Efficiëntie in Proces
  - Zorgverleners met ervaring die gewend zijn om bij mensen thuis te komen.
  - Processen zo ingericht dat ze optimaal zijn voor veiligheid en efficiëntie voor bemonstering thuis



## Huidige status

- Ervaren projectleider & team geformeerd
- Processen uitgeschreven en getest
- Field trials afgerond (Amsterdam)
- Processen klaar voor Antigeen & PCR
- PBM's klaar voor eerste 2500 tests
- Support & recruitment klaar om op te schalen
- IT Services ontwikkeld & externe pentest gedaan

## Wat hebben we nodig

- Pilot met de ambitie om (snel) op te schalen
- Toegang tot PBM's
- Toegang tot testmateriaal (PCR/Antigeen)
- Financiële dekking voor de operatie

# Over de initiatiefnemers

**fundis**

- Netwerkorganisatie van 20 gerenommeerde zorginstellingen
- 7000+ cliënten in zorg
- 6000+ medewerkers
- Bestuurslid Actiz

 **roamler**

- Marktleider op gebied van veranderen van werk
- Klanten o.a.: Eneco, KPN, Ziggo, Unilever, Heineken, P&G
- Aandeelhouders o.a.: PostNL, Achmea, Smartfin & Endelt
- ISO27001

# Contactgegevens

5.1.2e – 5.1.2e@roamler.com – 5.1.2e  
5.1.2e – 5.1.2e@fundis.nl

# Proces PCR

