

Brainstorm ziekenhuis capaciteit

26 augustus 2021

Programma Corona Data en Digitaal Ontwerp

VWS

Vragen

Kan de capaciteit in de zorg een toename in besmetting aan?

Subvraag: Wat is de verhouding tussen het aantal ziekenhuisopnames wat je aankunt en welk besmettingsniveau daarbij hoort (RIVM).

Antwoord bevat minimaal: vaccinatiegraad, ziekenhuisopname percentage, opnameduur, aantal bedden (=fixed voor IC op 200) en bezetting van de bedden.

➤ De setting van nu (onder variatie van parameters) wordt vergeleken met maart vorig jaar in twee lijnen: 1) heftig verloop (Piek van versoepeling doorgezet) 2) rustig verloop (Gespreidere golf)

Aanleiding

Moties en toezeggingen COVID-19 debat 18 augustus 2021 (toezegging 19)

Mevrouw Gündoğan (Volt):

- Dat is ook mijn vervolgvraag. Ik maak me oprecht zorgen over het grote ziekteverzuim; dat heb ik net ook al geadresseerd. Ik maak me ook zorgen omdat de capaciteit in de zorg een toename in besmettingen mogelijk niet aankan. Dan zijn we dubbel verder van huis, om het zo maar te zeggen. U zegt: september. Ik wacht dat antwoord dan nog even af. Ik neem aan dat het dan via u gaat komen.

Minister De Jonge:

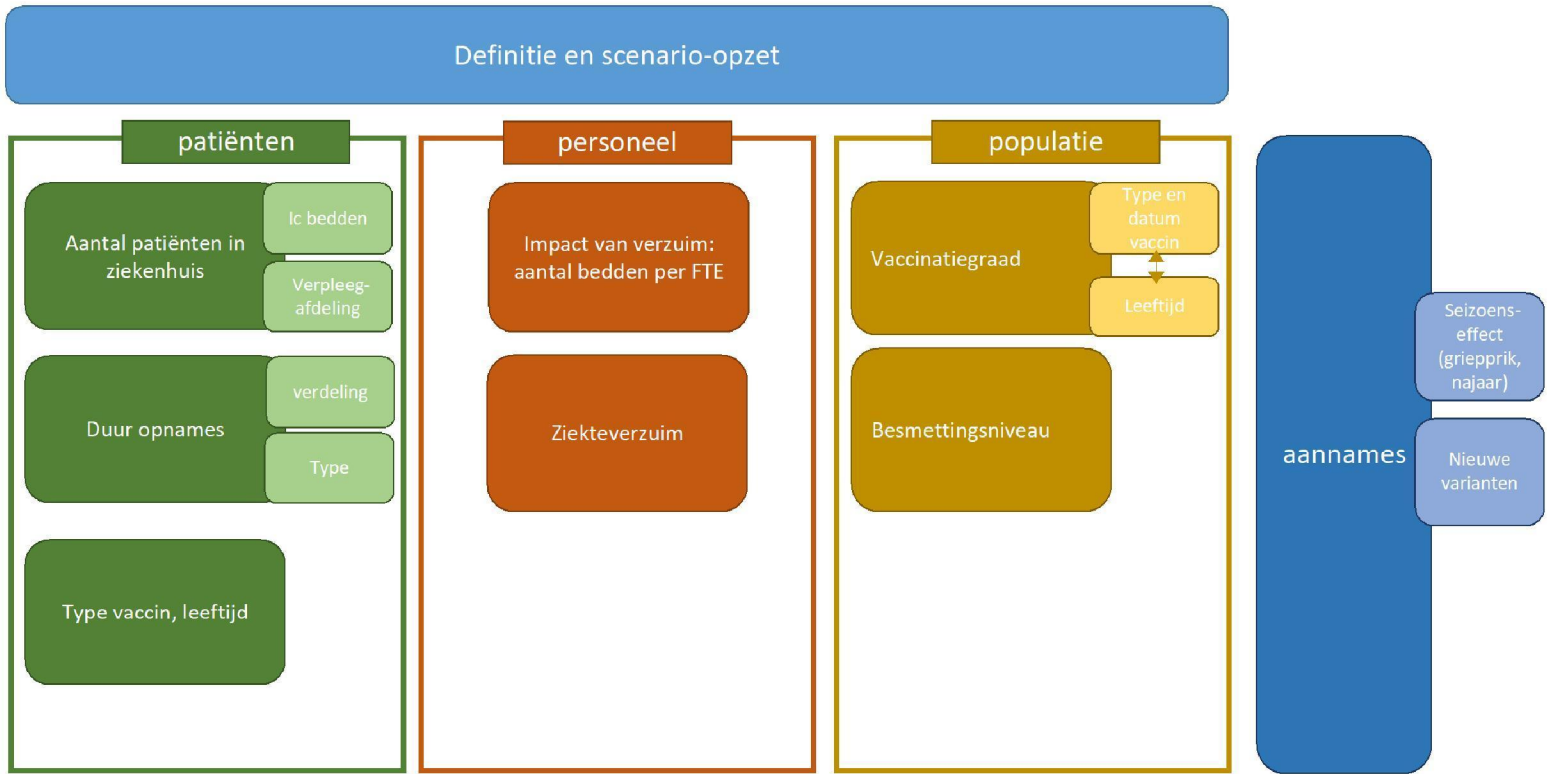
Jazeker.

...

In het VK gaan ze nog een stap verder met versoepelen en daar lijkt de zorgcapaciteit het wel aan te kunnen. Of dat ons voorland is en of je dat helemaal mag vergelijken, durf ik nog niet te zeggen maar we kijken daar wel goed naar. Het OMT en vooral het RIVM doen dat ook. **We hebben aan het RIVM gevraagd om ons te adviseren over de verhouding tussen het aantal ziekenhuisopnames wat je aankunt en welk besmettingsniveau daarbij hoort. Het zou best zo kunnen zijn dat dat begin september nog net niet helemaal duidelijk genoeg is.** Dat laat onverlet dat we een plan van aanpak kunnen maken, terwijl we nog niet weten hoe die nieuwe verhouding eruit komt te zien gegeven onze vaccinatiegraad. We doen ons best om het zo goed mogelijk in kaart te brengen. **We hebben die vraag in ieder geval gesteld aan het RIVM en het antwoord krijgt u van me.**

Acties

- contact 5.1.2e > wie hebben we nodig van RIVM? (1 keer rekenen)
- bij elkaar halen scenario's en cijfers
 - notitie EZ
 - Signaalwaarde (MEVA?)



Data vragen

- | | | |
|----|---|------------------|
| 1. | Definities | |
| 2. | Scenario's uitwerken | |
| 3. | Aantal patiënten in ziekenhuis | RIVM, LCPS, NICE |
| | <ul style="list-style-type: none"> - IC - verpleegafdeling | NICE |
| 4. | Duur opname | NICE |
| | <ul style="list-style-type: none"> - Verdeling - Onderscheid type covid (long-covid) | LDF KINGF? |
| 5. | Impact van verzuim: aantal bedden per FTE | ? NICE, LCPS? |
| 6. | Ziekteverzuim zorgpersoneel | CBS |
| 7. | Vaccinatiegraad | VWS |
| | <ul style="list-style-type: none"> - Verdeling ziekenhuispatienten - Onderverdeling type vaccin - Populatie NL: type vaccin + datum prik, leeftijd | RIVM |
| | | RIVM |
| | | GGD |
| 8. | Besmettingsniveau | RIVM |
| 9. | Verloop toename in besmettingen | |
| | <ul style="list-style-type: none"> - Najaar, griepgolf - Nieuwe varianten | literatuur |
| | | internationaal |

Uitwerking

Definities

- Wat is ziekenhuiscapaciteit?
 - IC bedden (vastgesteld 200 IC-bed)
 - Uitgestelde zorg?
- ...

Scenario analyse (ziekenhuisbed tot besmetting)

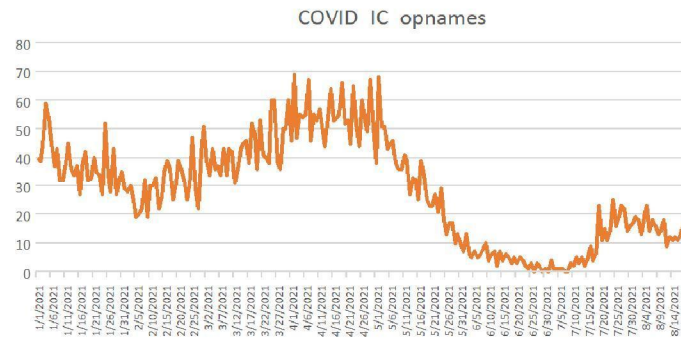
- Aannames (in bandbreedte)

Ziekteverzuim (cbs.nl)

Ziekteverzuim (%)								
	Landbou w, bosbouw en visserij	Industrie	Gezondh eids- en welzijnsz org	Openbaa r bestuur s	Onderwij n	Financiële instelling en	Horeca	Nederlan d (totaal)
1e kwartaal 2011	3,3	5,7	5,8	6,1	5,6	3,6	2,5	4,6
1e kwartaal 2019	2,7	5,8	6,1	6,1	5,5	2,8	2,7	4,7
2e kwartaal 2019	2,7	5,3	5,7	5,2	5,1	2,7	2,6	4,3
3e kwartaal 2019	2,6	5	5,3	5	4,3	2,5	2,6	4
4e kwartaal 2019	2,5	5,6	5,9	5,6	5,1	2,8	2,8	4,5
1e kwartaal 2020	3	6,7	6,6	6,3	5,7	2,9	3	5,2
2e kwartaal 2020	3,2	5,8	6,1	4,7	4,5	2,5	3	4,5
3e kwartaal 2020	3,7	5,4	5,9	4,5	4,2	2,6	4,1	4,4
4e kwartaal 2020	3,6	6,1	6,9	5	5	2,8	4,3	4,9
1e kwartaal 2021	3,6	5,8	6,8	5	4,6	2,8	3,9	4,8

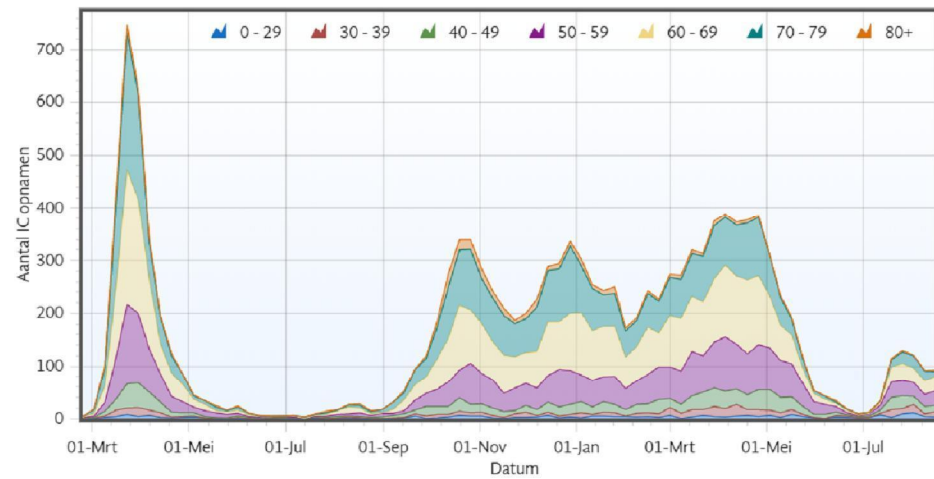
Covid-19 IC-opnames NL

- [RIVMdata](#) (open data)
- per datum van IC opname



Covid IC opname naar leeftijd (NICE)

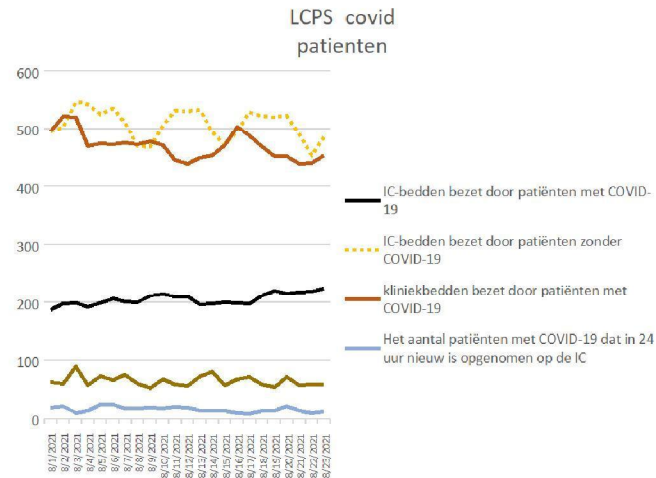
Het totaal aantal nieuw opgenomen IC-patiënten met bewezen COVID-19 per leeftijdsgroep per week



[Covid-19 op de IC \(stichting-nice.nl\)](https://www.stichting-nice.nl/)

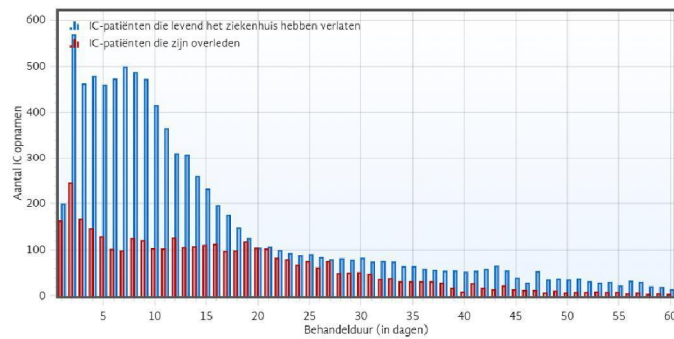
Bezetting IC-bedden

- [Datafeed – LCPS](#) (open data)
- Cijfers over:
 - het aantal kliniekbedden bezet door patiënten met COVID-19;
 - het aantal IC-bedden bezet door patiënten met en zonder COVID-19;
 - het aantal nieuwe opnames voor de IC en kliniek.

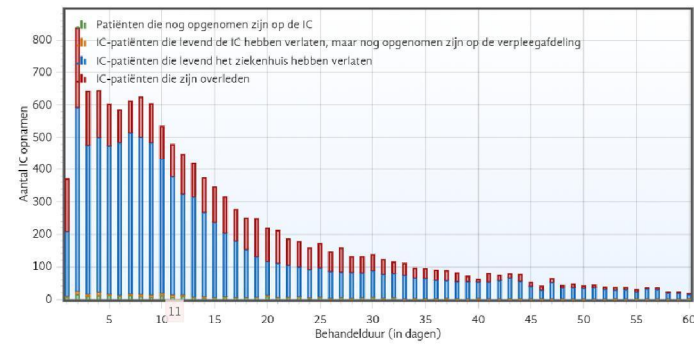


Duur IC-bed bezetting

Distributie van de IC-behandelduur van patiënten met verdachte of bewezen COVID-19 die zijn overleden of uit het ziekenhuis zijn ontslagen



Distributie van de IC-behandelduur van patiënten met verdachte of bewezen COVID-19 naar uitkomst



[Covid-19 op de IC \(stichting-nice.nl\)](https://stichting-nice.nl)

Duur IC-bed bezetting

- **Hoe lang moet ik op de ic liggen als ik corona heb?**
- Niet iedereen die besmet is met het coronavirus moet naar de ic. Er zijn ook patiënten die thuis kunnen uitzielen of op een andere afdeling van het ziekenhuis terecht komen. Patiënten die toch naar de ic gaan, liggen daar gemiddeld 2 tot 3 weken.

[Het coronavirus en zorg op de intensive care \(ic-plekken\) | Coronavirus COVID-19 | Rijksoverheid.nl](#)

- **Duur van de behandeling**
- De behandeling van een coronapatiënt op een IC-afdeling duurde in het begin van de coronapandemie gemiddeld twee à drie weken. Er is intussen veel ervaring opgedaan met de behandeling van coronapatiënten op de IC. Daardoor is de gemiddelde IC-behandeling korter geworden. De duur van de behandeling kan echter nog steeds sterk variëren: van enkele dagen tot langer dan een maand.

[Coronavirus | IC Connect](#)

Aantal ziekenhuisbedden per FTE

Hoeveel IC bedden?

- Vóór corona: 1150 IC-bedden
- Maart/april 2021: 1700 IC bedden
- [Het coronavirus en zorg op de intensive care \(ic-plekken\) | Coronavirus COVID-19 | Rijksoverheid.nl](#)
- [verdere-opscaling-covid-19.pdf](#)

Intensive care-opnames | Coronadashboard | Rijksoverheid.nl

IC-bedden bezet door patiënten met COVID-19

224

↑ 5 meer dan de vorige waarde

Dit getal laat zien hoeveel IC-bedden bezet worden door patiënten met COVID-19. Dit is **31,6%** van alle bezette IC-bedden. Dit zegt niet iets over de maximale IC-capaciteit.

Waarde van maandag 23 augustus - Bron: LCPS

Gemeld aantal intensive care-opnames op één dag

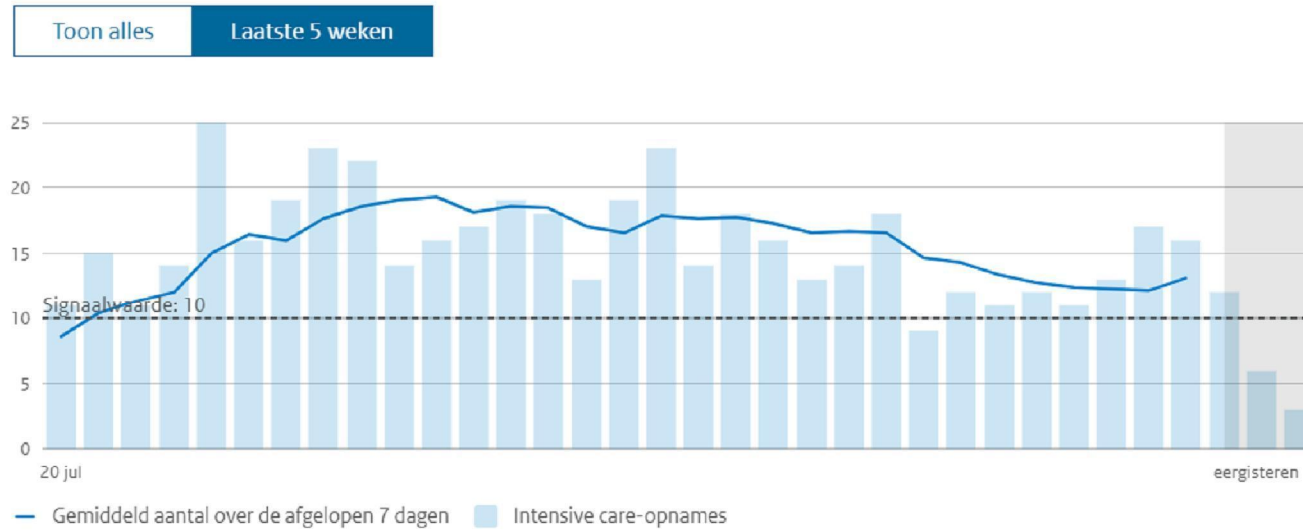


↓ 8 lager dan het gemiddelde van de afgelopen 7 dagen (13)

Dit getal laat zien van hoeveel mensen met bevestigd COVID-19 op één dag gemeld is dat ze zijn opgenomen op een intensive care-afdeling van een ziekenhuis. Dit cijfer laat het aantal IC-opnames zien dat op één dag gemeld is. Dit kunnen ook meldingen zijn van opnames van eerdere dagen.

Waarde van zondag 22 augustus - Bron: NICE via RIVM

Intensive care-opnames | Coronadashboard | Rijksoverheid.nl



Bezetting IC-bedden door de tijd heen

Deze grafiek laat het aantal IC-bedden zien dat door de tijd heen is bezet door patiënten met COVID-19. Het gaat daarbij niet alleen om de dag van opname in het ziekenhuis, maar om alle dagen waarop patiënten met COVID-19 in het ziekenhuis lagen.

