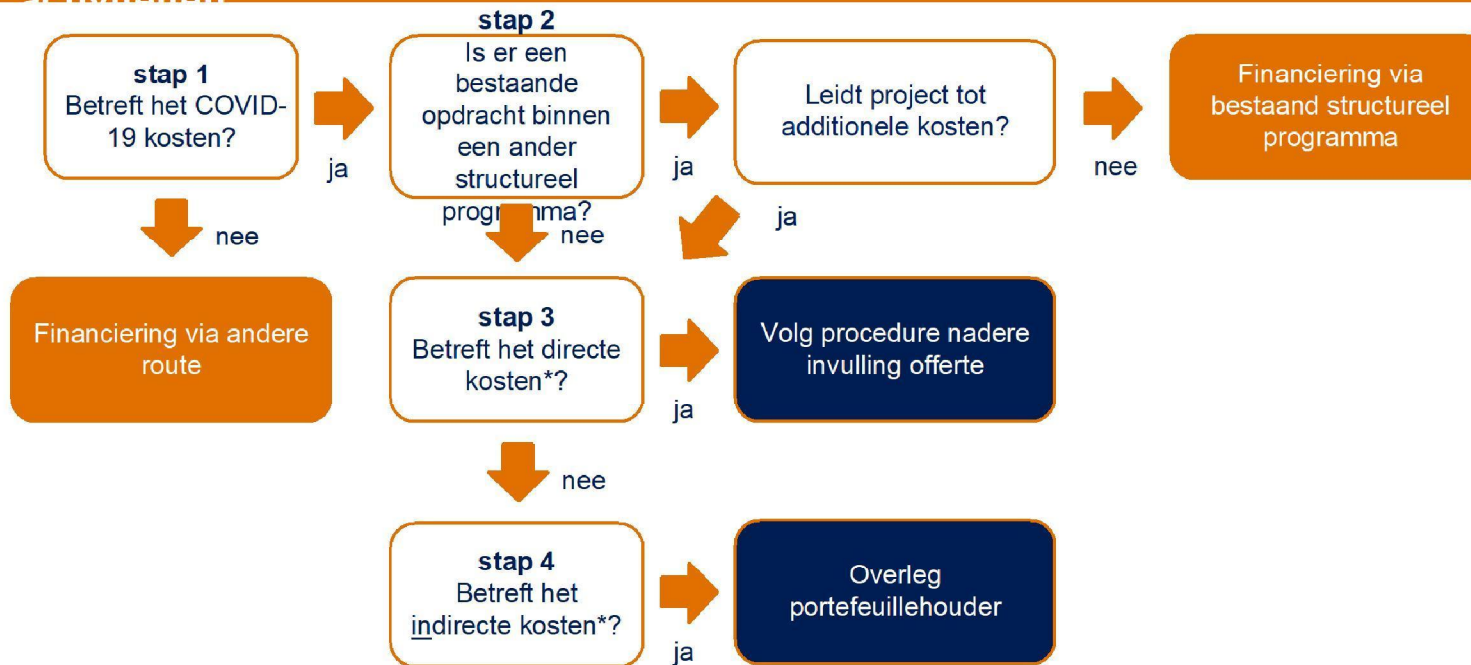




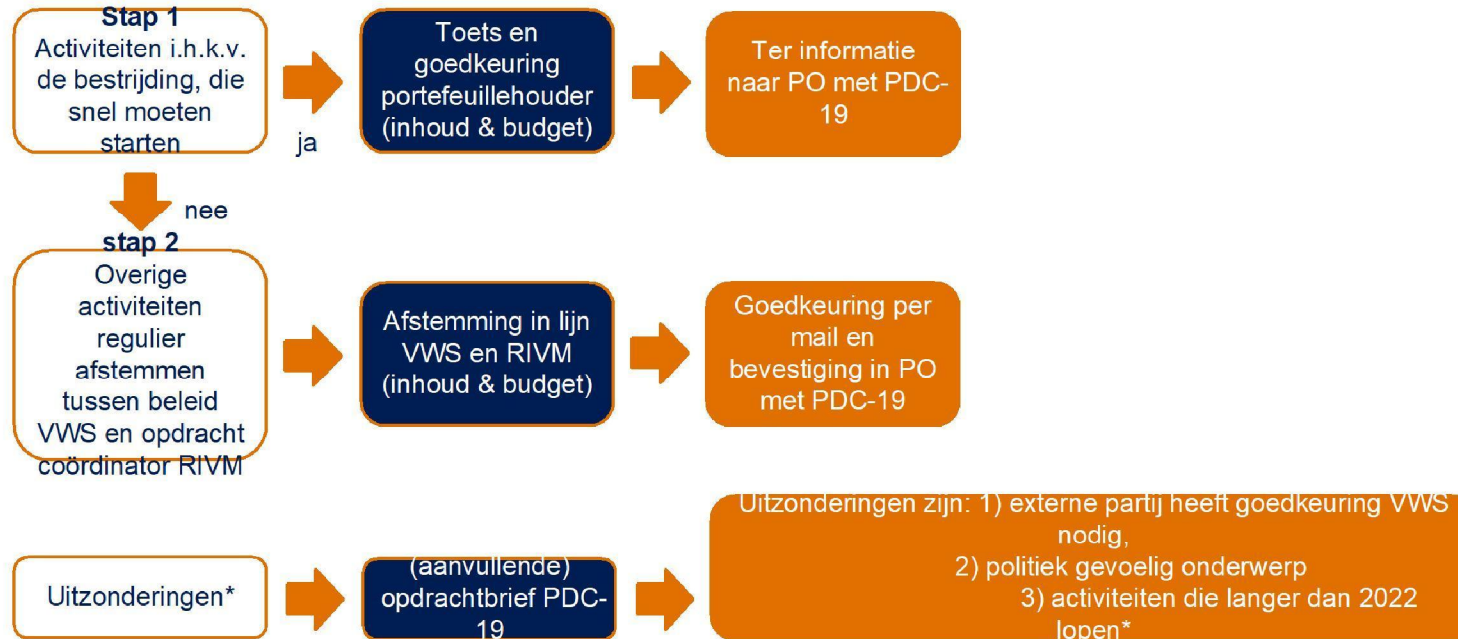
## activiteiten



\*Directe kosten = direct aan de opdracht te koppelen kosten (personeel & materieel); Indirecte kosten = kosten die niet 1 op 1 aan een opdracht zijn te koppelen



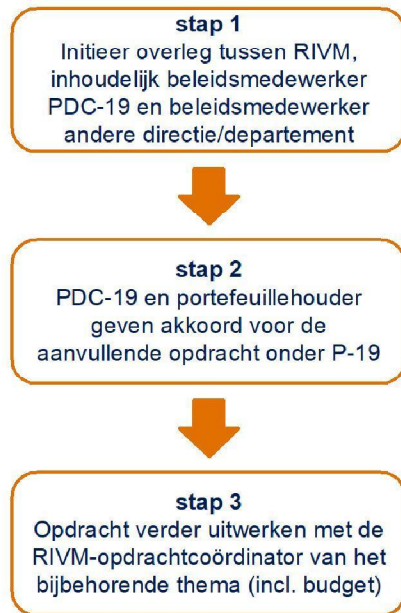
## orierte



\* Ook bevestiging nodig van de directie die het project na 2022 overneemt



## departementen



Er komt een afzonderlijk overzicht van Covid-19 opdrachten die buiten P-19 vallen

### ingangspunten:

- Opdrachten van andere directies en departementen verlopen via PDC-19, wat ook betekent dat de financiën ten laste komen van de begroting P19.
- Administratief arm, en geen formele additionele opdrachten (wel akkoord PDC-19 voor uitvoering opdracht, zo mogelijk binnen een van de bestaande 18 thema's).
- Door financiering via P19 te laten lopen, wordt er overzicht gecreëerd in de hoeveelheid aan activiteiten rondom Covid-19 en is het eenvoudiger om de synergie te bevorderen