



Ministerie van Volksgezondheid, Welzijn en Sport
Rijksinstituut voor Volksgezondheid en Milieu
RIVM



Introductie op ons centrum en CO

5.1.2e

5.1.2e

van Infectieziekten | RIVM

30 juni 2021



Centre for Infectious Disease Epidemiology and Surveillance

Monitors occurrence of infectious diseases and conducts research on impact and risk factors for prioritisation, implementation and evaluation of measures

- **Surveillance**

- Detection of outbreaks
- Identification of trends and risk groups

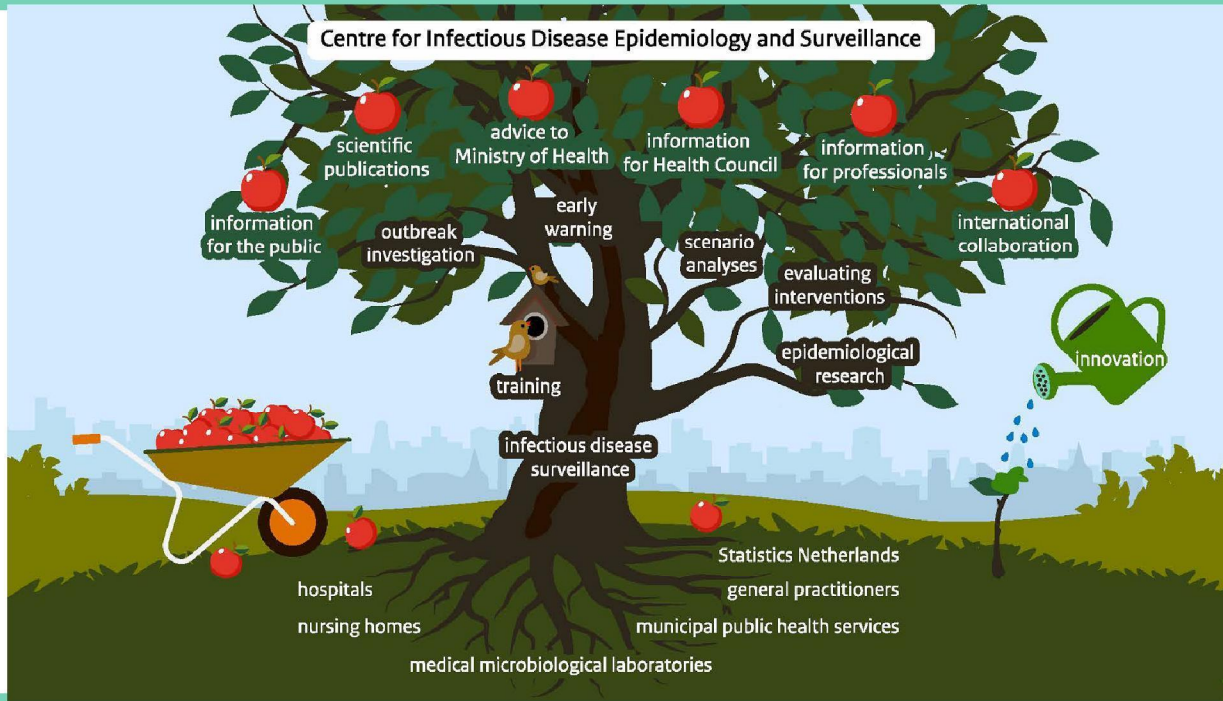
- **Research** into sources of outbreaks, burden and costs of diseases, and (cost) effectiveness of preventive and control measures



Core tasks EPI








- | | |
|---------------------------------------|-------------------------------------|
| • Surveillance | The basis |
| • Early warning | Early detection of outbreaks |
| • Outbreak research | Insight in sources & actions needed |
| • Epidemiologic research | Insight in size & determinants |
| • Evaluation effects of interventions | Quantitative and qualitative |
| • Prediction effects interventions | Simulation of scenarios |
| • Information for Health Council | Scientific basis for advice |
| • Education and training | EPIET, interns, knowledge sharing |

Everything in close collaboration with internal and external partners!





Centrum voor Epidemiologie en Surveillance van Infectieziekten

RVP		Rijksvaccinatieprogramma		DIS		MOD
SOA		Seksueel overdraagbare aandoeningen	Data, Innovatie & Surveillance		Modellering van Infectieziekten	
ZIA		Zorggerelateerde infecties en antimicrobiële resistentie				
RES		Respiratoire infecties				
GEZ		Gastro-enteritis en zoönosen				



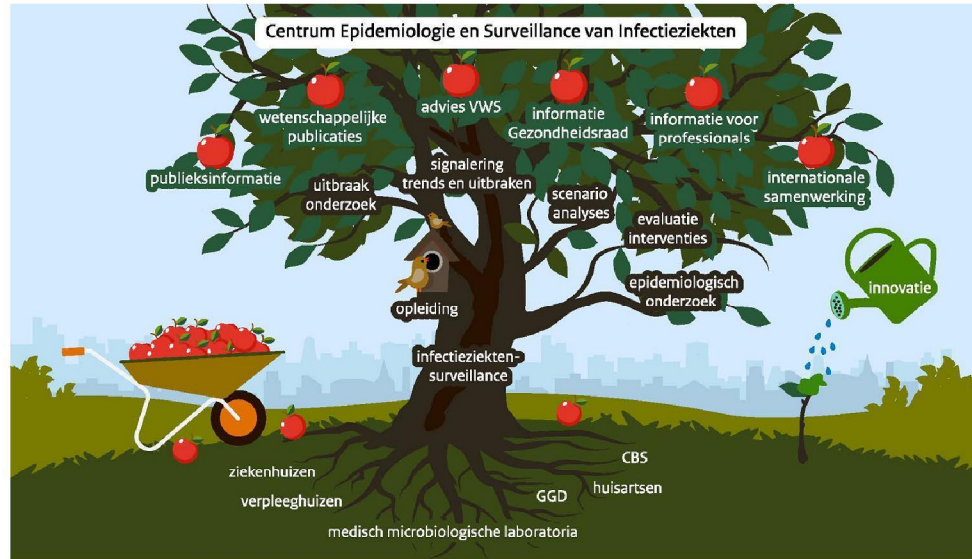
Zicht houden op en inzicht in verspreiding van het coronavirus

Pijlers van het bestrijdingsbeleid:

- Acceptabele belasting zorg
- Beschermen kwetsbare mensen
- Zicht houden op en inzicht in verspreiding virus
 - Vroegsignalering
 - Surveillance
 - Prognoses en scenario analyses



Surveillance: 'onzichtbare waakzaamheid'





Vroegsignalering

Rioolwatersurveillance en infectieradar





Surveillance van infecties en ziekte

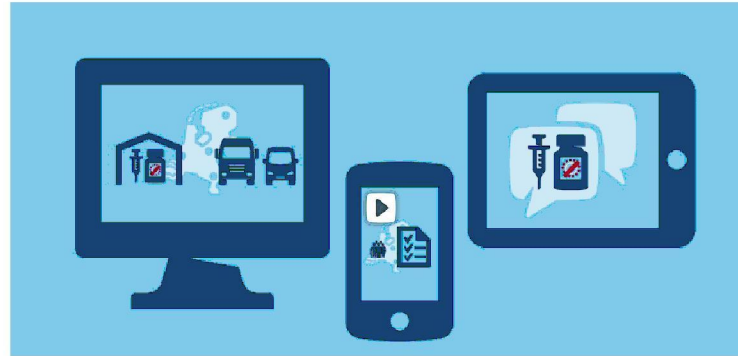
- Trends in verspreiding:
 - wie worden er besmet, wie ziek?
 - hoe ziek worden ze (ziekenhuis, IC, sterfte)?
- Clusters
 - Waar en door wie worden ze besmet (reishistorie, BCO)?
 - Waar nog doorgaande circulatie?
- Wijzigingen testindicatie?
 - Testgedrag en voorspellende waarde klachten
 - Voorbereiden op diverse scenario's testbeleid (bijv. teststraten vs huisartsen)
 - Mogelijkheden tot risicogericht testen





Vaccinatie en immuniteit

- Vaccinatiegraad monitoren
- Effectiviteit en impact van vaccinatie
 - Antistoffen en immuunrespons
 - Infecties en ziekte in gevaccineerden én ongevaccineerden
 - Monitoren herinfecties

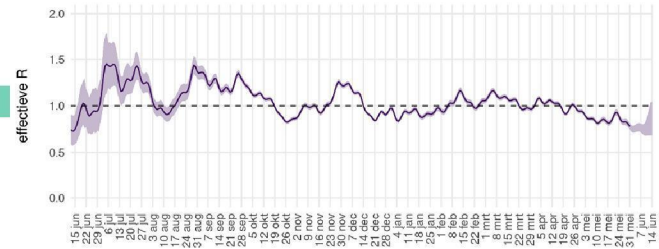




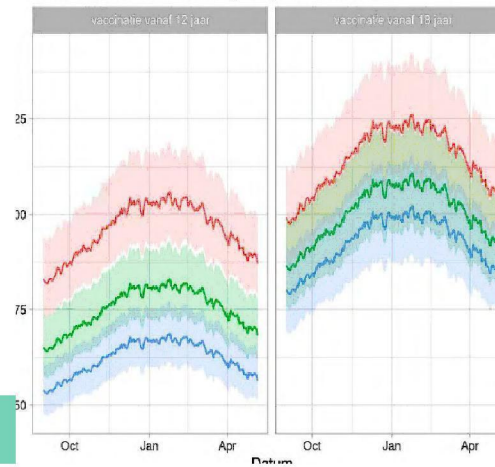
Reproductiegetal en prognoses

- monitoren R
- prognoses epidemiologie/zorgbelasting

- Afhankelijk van vaccinatiegraad, varianten, (kruis)immuniteit, seizoenseffect, maatregelen (contactpatronen), etc.



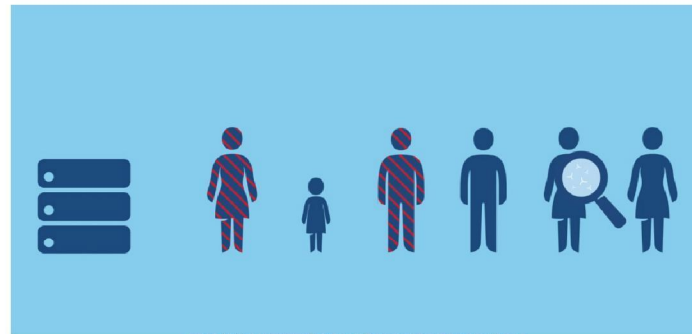
R-waarde: zonder maatregelen, met immuniteit





Varianten

- Kiemsurveillance
- Gericht onderzoek





Onderzoek

- Immuniteit na vaccinatie: VASCO, Pienter-corona, naast gerichte immunologische studies
- Verspreiding binnen gezinnen en basisscholen
- Risicofactoren voor SARS-CoV-2 infectie: CONTEST
- LongCOVID
- Koppeling infectie, vaccinatie, en zorginformatie: lange-termijn effecten
- Etc.