

Rijksinstituut voor Volksgezondheid
en Milieu
*Ministerie van Volksgezondheid,
Welzijn en Sport*

Verloop van de **COVID-19** epidemie

5.1.2e

namens COVID-19 team

Centrum Epidemiologie en Surveillance

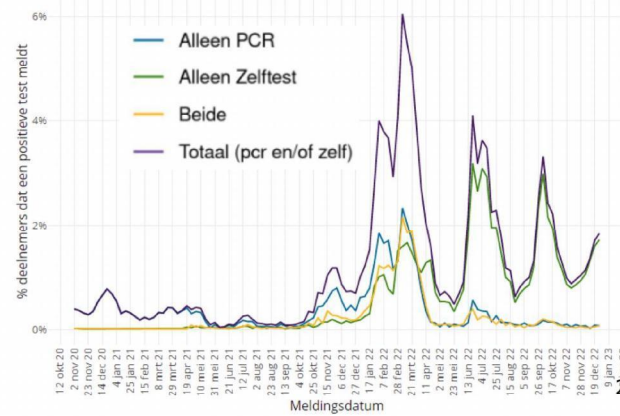
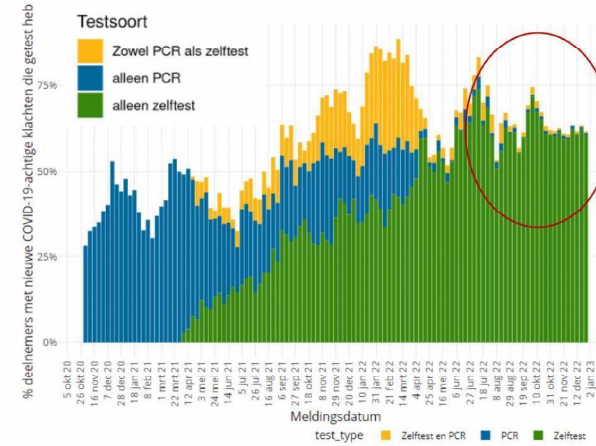
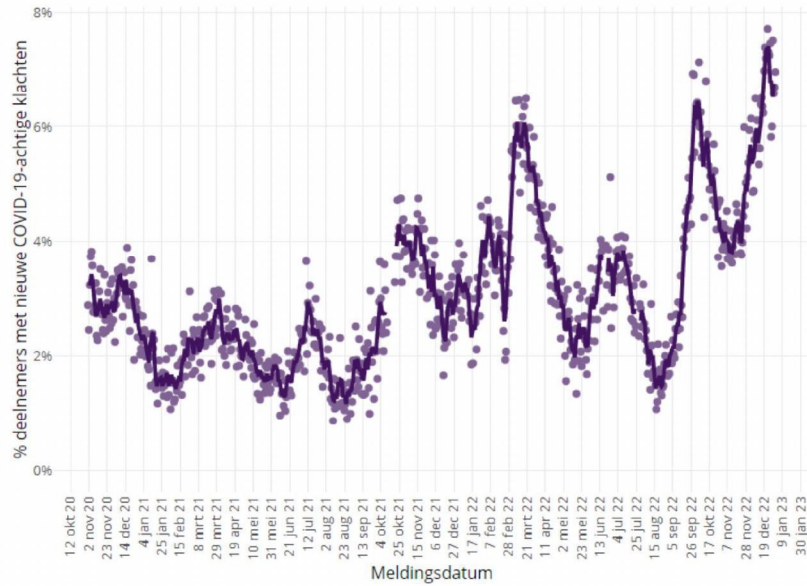
3 januari 2023

Infectieradar

aandeel personen (~9.000) met COVID-19-achtige klachten (volgens ECDC definitie koorts, hoesten, kortademigheid, verlies reuk/smaak)



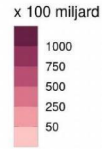
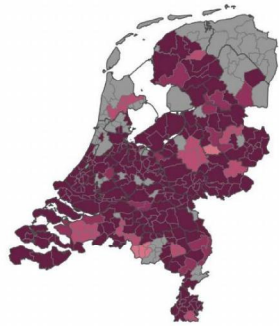
www.infectieradar.nl



Landelijk rioolcijfer daalt

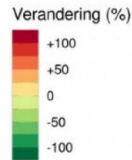
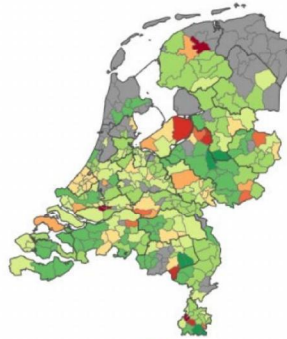
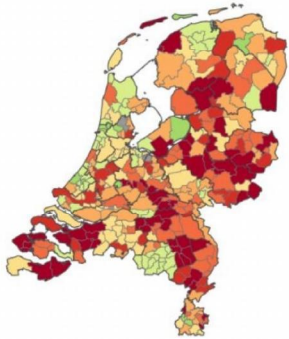
Week 51

Week 52



Verandering week 51 t.o.v. week 50

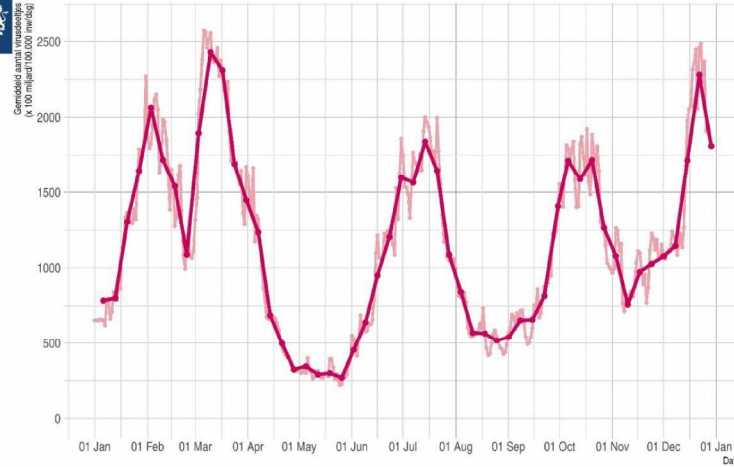
Verandering week 52 t.o.v. week 51



Lichte stijgingen in week 51 (19-25 dec; **+33%**) en in de eerste helft van week 52 (26-27 dec; **-21%**)



Landelijk wekelijks gemiddelde virusaantallen in rioolwater



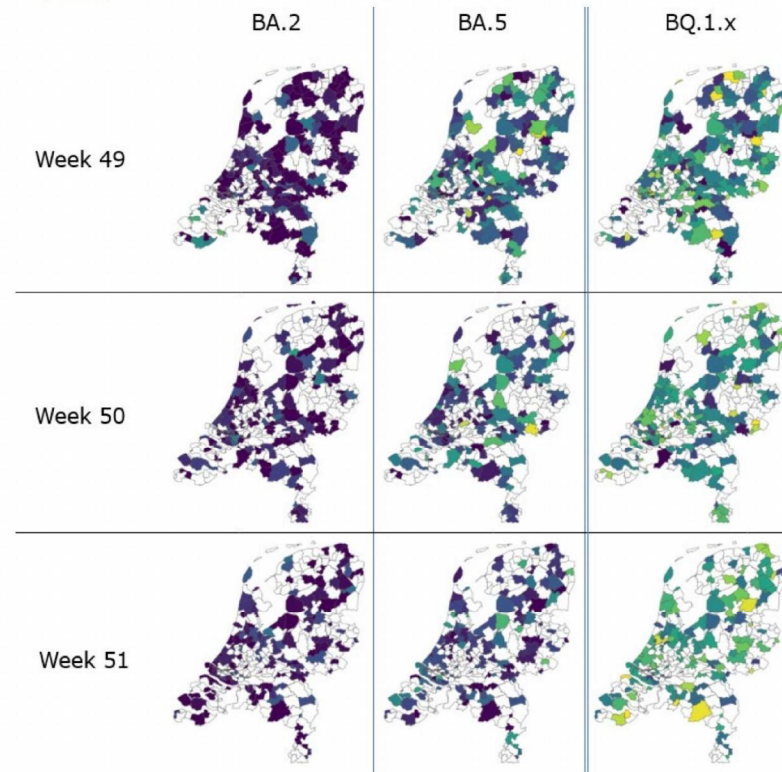
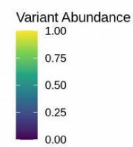
Week	Gemiddelde virusvracht (x 100 miljard)	Aantal RWZI locaties	Aangesloten inwoners
45	758	307	16.606.548
46	973	306	17.218.086
47	1027	306	16.696.050
48	1076	308	17.452.387
49	1146	310	17.466.598
50	1714	309	17.307.471
51	2280	306	17.300.532
52	1810	192	11.643.619



Variant detectie in het rioolwater

In meest recent geanalyseerde
monsters:

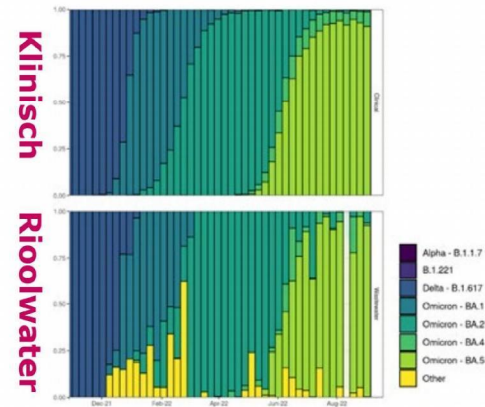
- BQ.1.1 (sub)variant meest
voorkomend
+ ook nog andere
BA.5.1/BA.5.2 subvarianten
BF nog sporadisch gevonden
- BA.2 varianten nog
gedetecteerd, vooral BA.2.75
subvarianten
- Diverse recombinanten





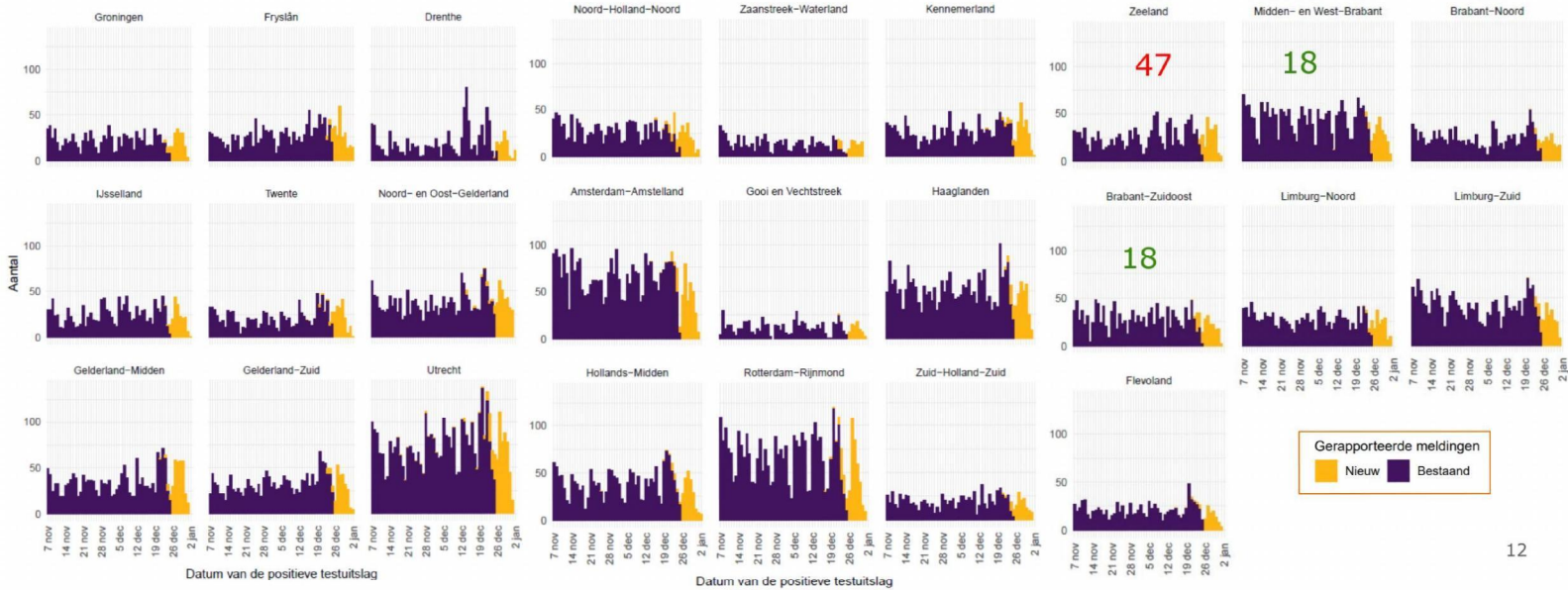
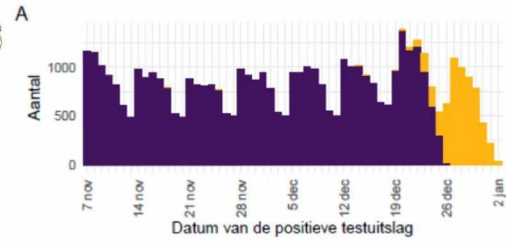
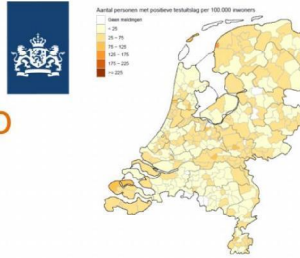
Variant detectie: Schiphol

- Sinds 2021 per week 4 monsters: tijdelijk nog verder intensiveren – met prioriteit analyseren (NGS)
- Nauwgezet monitoren varianten en specifieke mutaties - wel/niet gekoppeld aan een specifieke (sub)variant + in kaart brengen combinatie mutaties
- Mogelijke import nieuwe varianten China: Bemonsteren afvalwater vliegtuigen afkomstig uit China



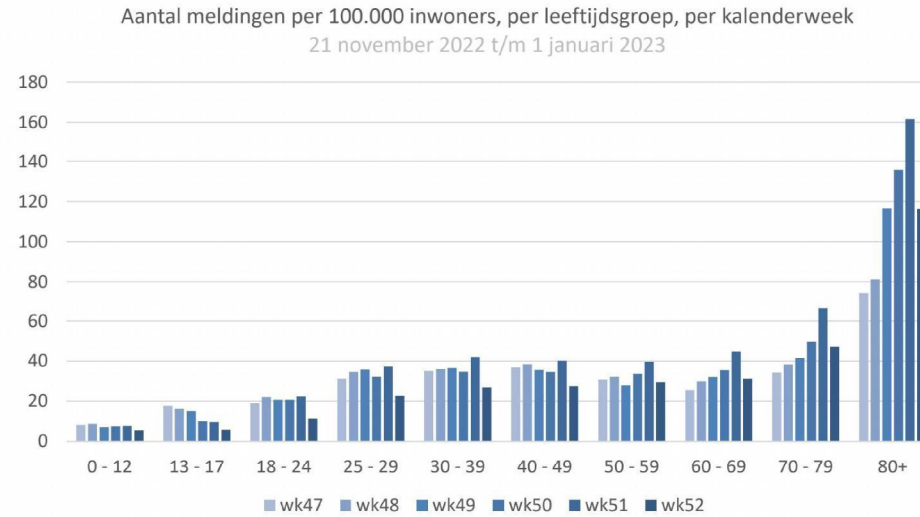
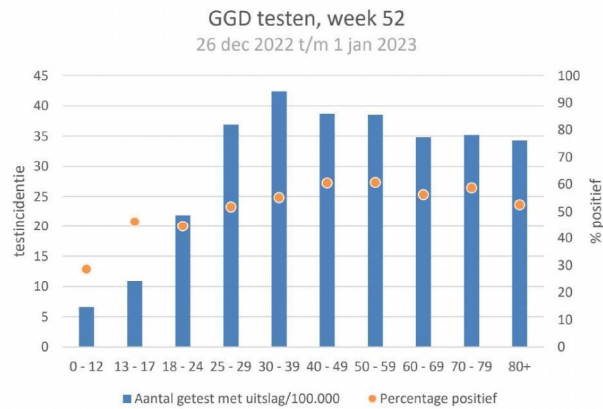
Meldingen aan de GGD'en, per regio

7 november 2022 – 2 januari 2023, 10:00 uur



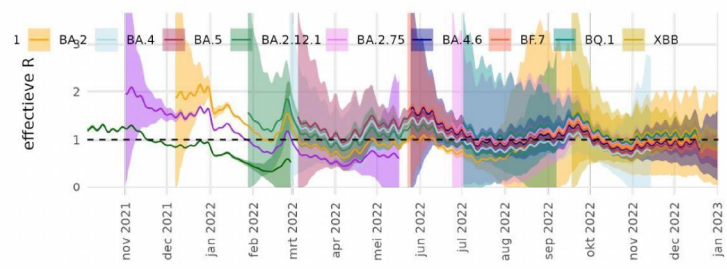
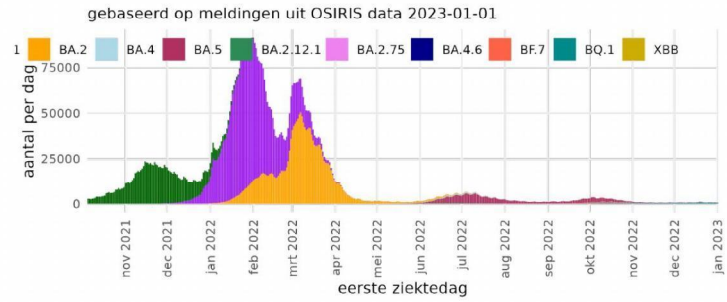
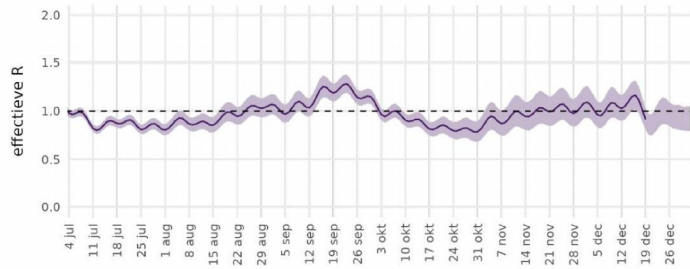
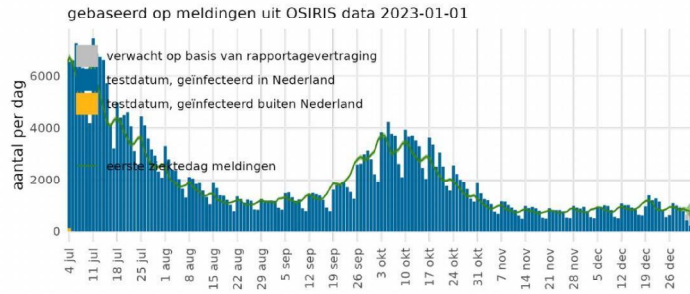


Testen bij en meldingen aan GGD'en, naar leeftijdcohort





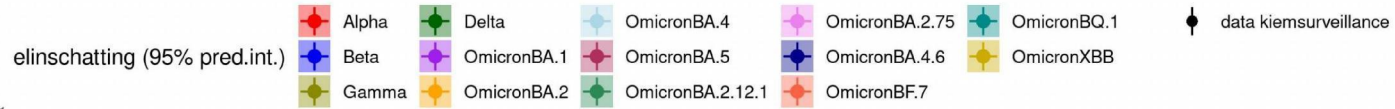
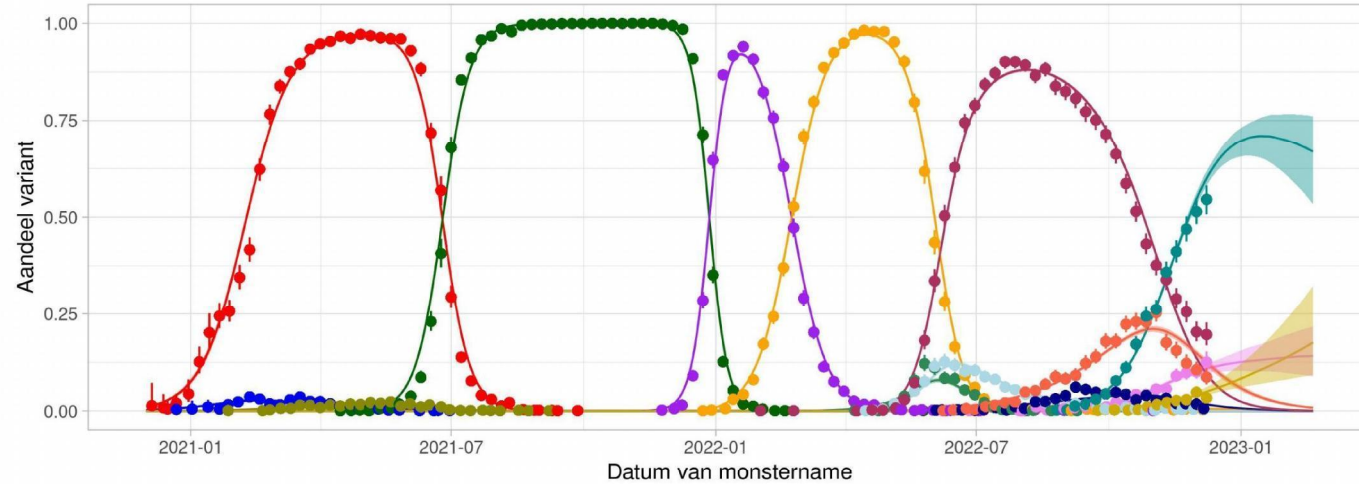
Reproductiegetal en varianten





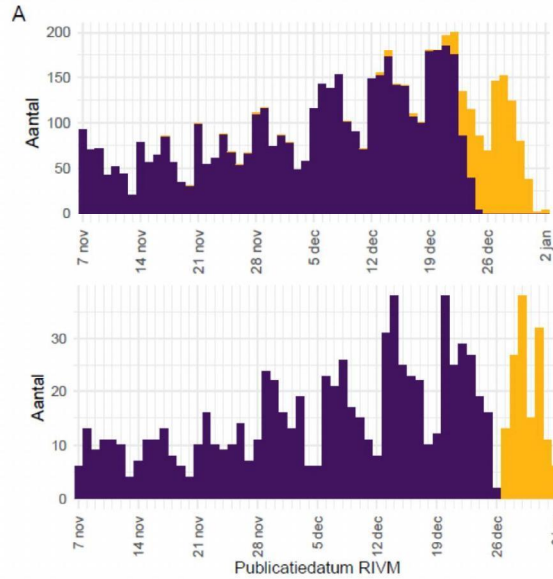
Kiemsurveillance

Inschatting aandeel Alpha, Beta, Gamma, Delta, BA.1, BA.2, BA.4, BA.5, BA.2.12.1, BA.2.75, BA.4.6, BF.7, B





Verpleeghuizen en woonzorgcentra voor ouderen



	W52 (1)	W51 (2)	% W50-W49
VPH bewoners	610	844	-28%
Nieuwe besmette locaties	138	165	-16%

Daling aantal bewoners met een COVID-19-diagnose in afgelopen week.*

Daling aantal nieuw geregistreerde locaties met besmettingen in afgelopen week*

* Bewoners van een vph worden merendeels geclassificeerd op basis van postcode en leeftijd. Dit kan leiden tot een lichte onderschatting van besmettingen in verpleeghuizen en woonzorgcentra.

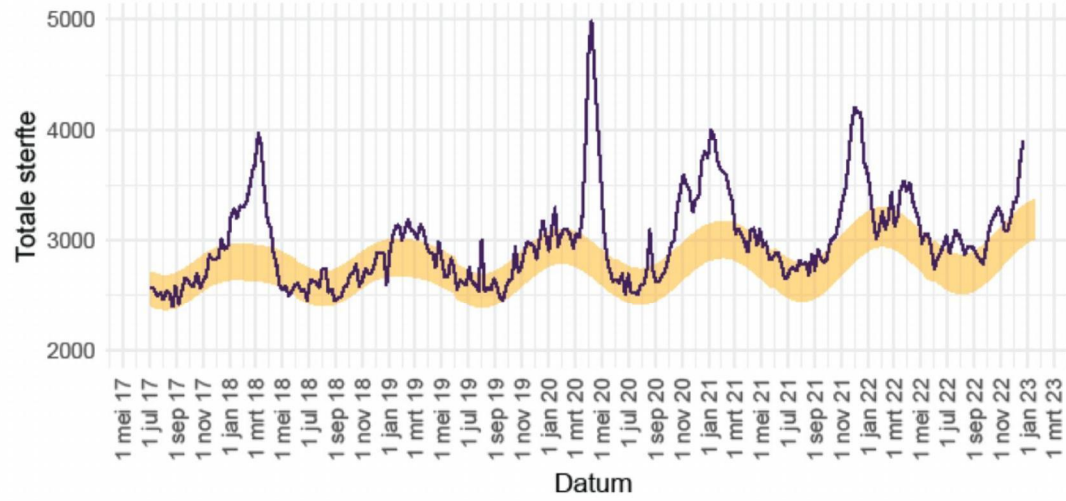


Bron(1): OSIRIS data beschikbaar bij RIVM 27 December 2022 10.00 uur

Bron(2): OSIRIS data beschikbaar bij RIVM 2 Januari 2023 10.00 uur



Sterfte sterk verhoogd



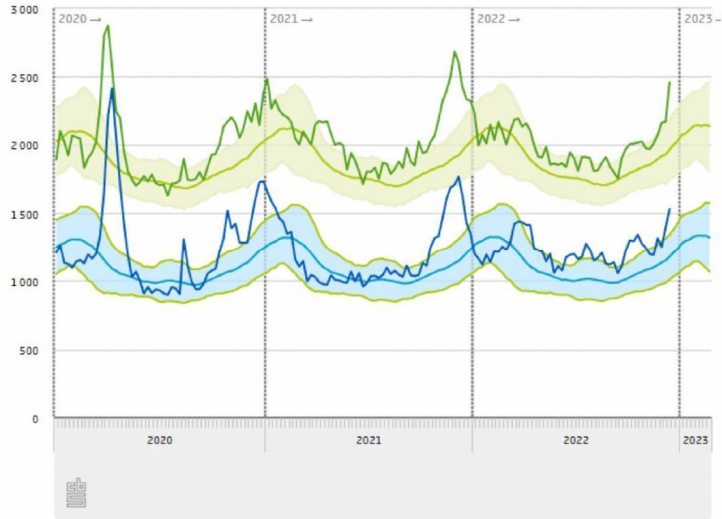
Data t/m 12 December 2022



Sterfte WLZ en niet-WLZ gebruikers

Overledenen per week*, naar Wlz-zorggebruik

Lichtgekleurde lijnen: verwachte sterfte, met 95%-interval

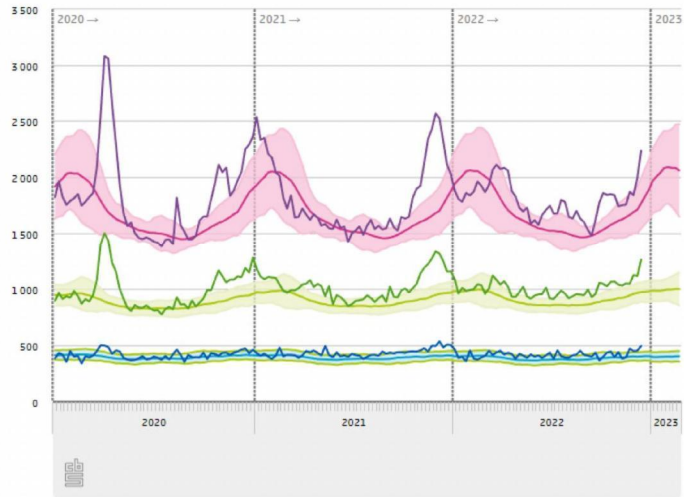


— Wlz-zorggebruikers — Overige bevolking

* Voorlopige cijfers. Week 50 van 2022 is een schatting.

Overledenen per week*, naar leeftijd

Lichtgekleurde lijnen: verwachte sterfte, met 95%-interval



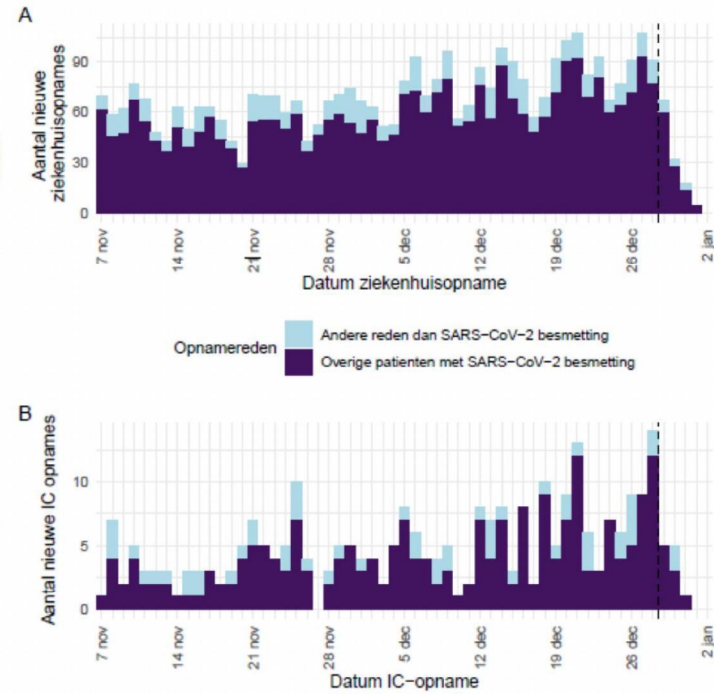
— 0 tot 65 jaar — 65 tot 80 jaar — 80 jaar en ouder

* Voorlopige cijfers. Week 50 van 2022 is een schatting.

Ziekenhuisopnames en IC-opnames van patiënten met SARS-CoV-2



	W52 (1)	W51 (2)	% W52-W51
Ziekenhuis- of IC-opnames met SARS-CoV-2 besmetting	409	391	+5%
Ziekenhuis- of IC-opnames exclusief andere reden dan SARS-CoV-2 (cat. 3)	345	327	+6%
IC-opnames met SARS-CoV-2 besmetting	43	42	+2%
IC-opnames exclusief andere reden dan SARS-CoV-2 (cat. 3)	35	34	+3%



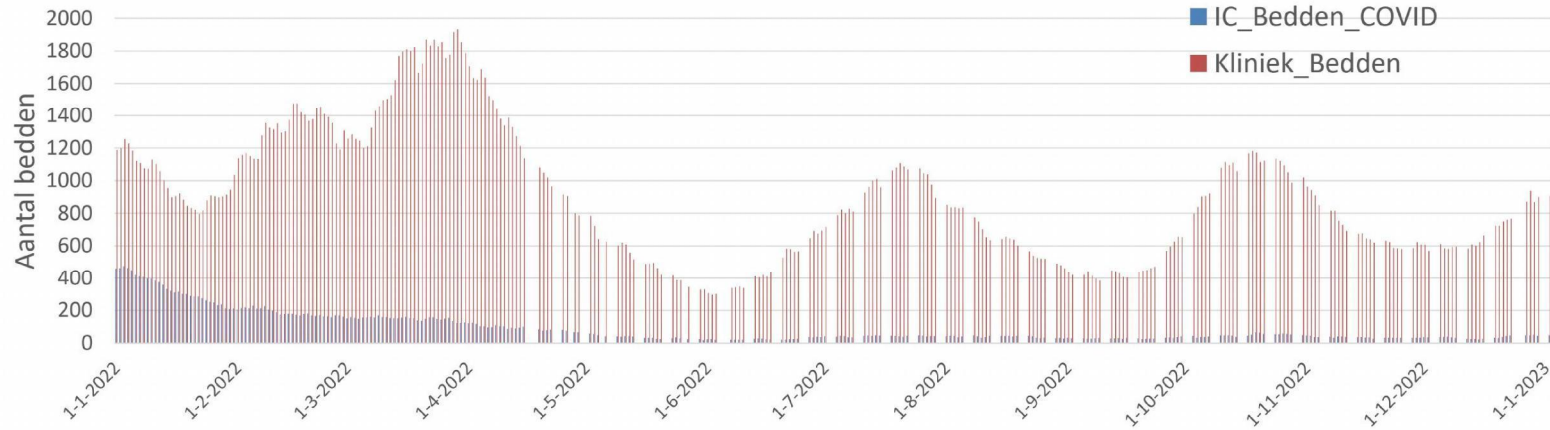
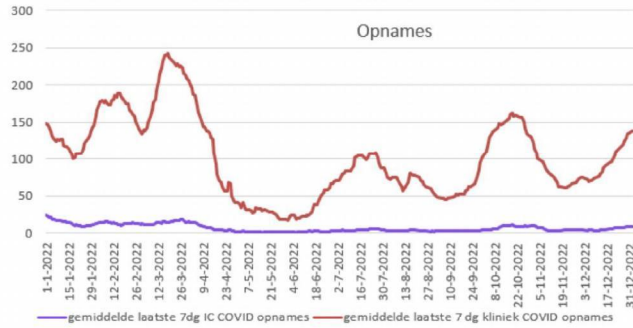
Bron(1): NICE data beschikbaar bij RIVM 2 januari 10.00 uur
 Bron(2): NICE data beschikbaar bij RIVM 27 december 10.00 uur

Bedbezetting verpleegafdeling en IC



2 jan '23: 783 totaal – 740 kliniek en 43 IC

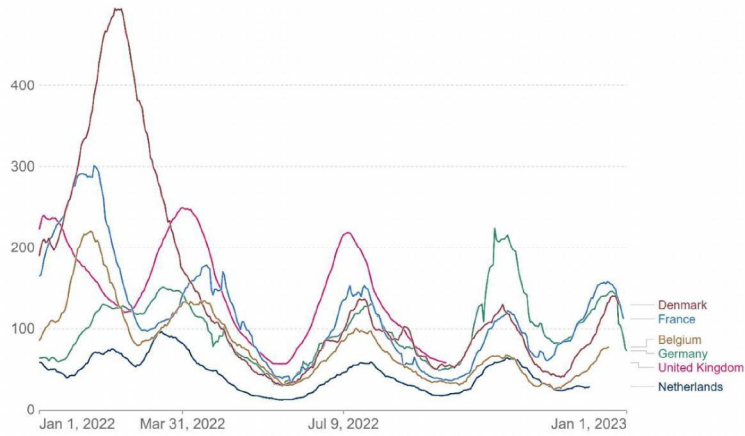
Sinds 16 April 2022 rapporteert het LCPS geen cijfers meer in het weekend en op feestdagen.





Internationale situatie

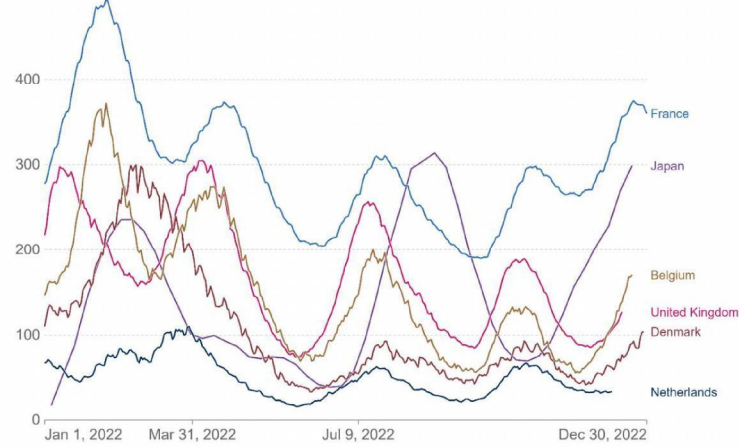
Weekly new hospital admissions for COVID-19 per million people
Weekly admissions refer to the cumulative number of new admissions over the previous week.



Source: Official data collated by Our World in Data

CC BY

Number of COVID-19 patients in hospital per million people



Source: Official data collated by Our World in Data

CC BY

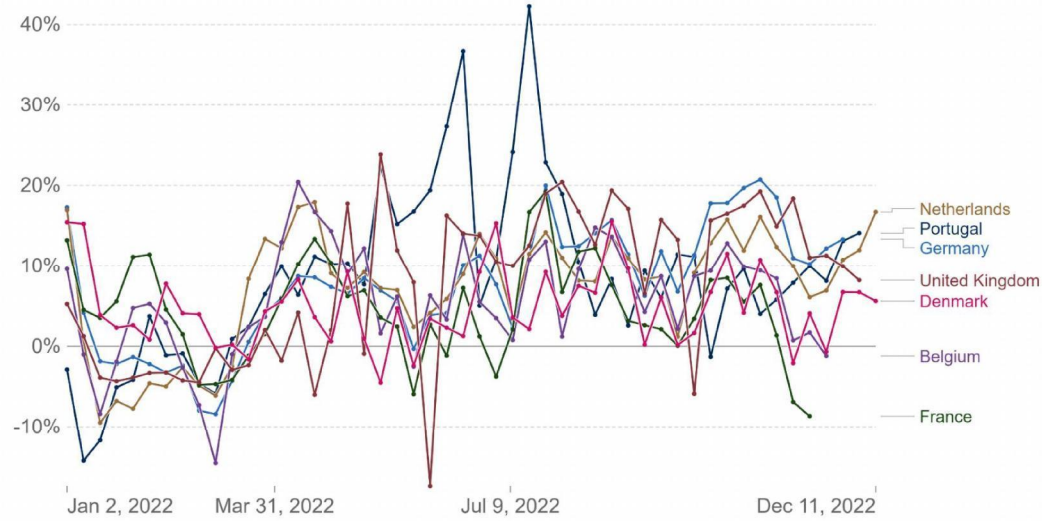


Internationale situatie

Excess mortality: Deaths from all causes compared to projection



The percentage difference between the reported number of weekly or monthly deaths in 2020–2022 and the projected number of deaths for the same period based on previous years. The reported number might not count all deaths that occurred due to incomplete coverage and delays in reporting.



Source: Human Mortality Database (2022), World Mortality Dataset (2022)

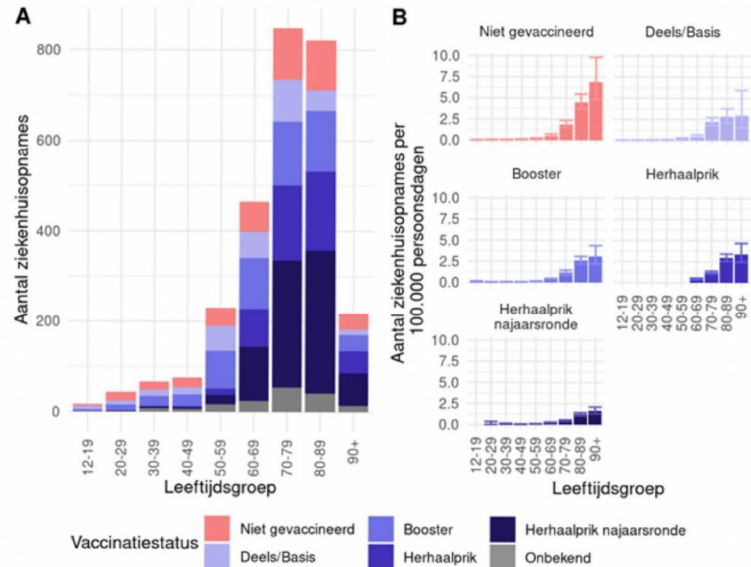
OurWorldInData.org/coronavirus • CC BY

Note: Comparisons across countries are affected by differences in the completeness of death reporting. Details can be found at our Excess Mortality page.



Ziekenhuis- en IC-opname naar vaccinatiestatus

Ziekenhuisopnames (1 november – 26 december 2022)



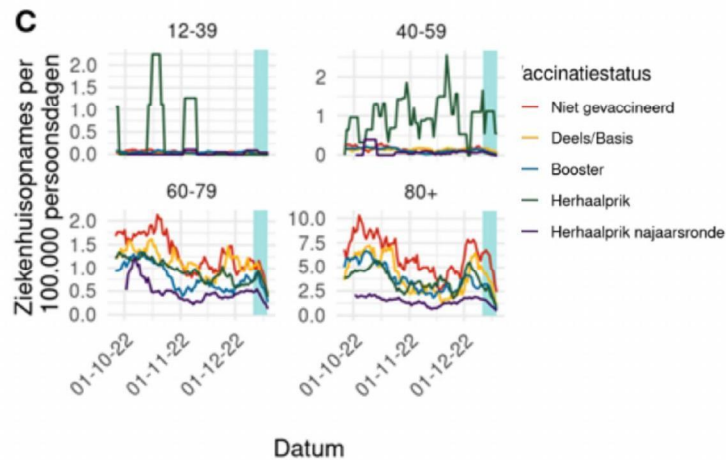
A. Aantal COVID-19 ziekenhuisopnames naar vaccinatiestatus, per leeftijdsgroep in de periode 1 november 2022-26 december 2022. B. Incidentie per 100.000 personen van COVID-19 ziekenhuisopnames naar vaccinatiestatus, per leeftijdsgroep in deze periode, met 95% betrouwbaarheidsinterval. De incidentie onder personen die de herhaalprik hebben ontvangen is alleen geanalyseerd voor leeftijdsgroepen van 60 jaar of ouder. Bron: NICE, CIMS, peildatum 27 december 2022.

- In de afgelopen 8 weken was de incidentie van ziekenhuis en IC-opnames het hoogst bij ongevaccineerde personen in de leeftijdsgroep 90+ jaar.
- De incidentie van IC-opnames was het hoogst bij ongevaccineerde personen in de leeftijdsgroep 80-89 jaar.



Ziekenhuis- en IC-opname naar vaccinatiestatus

Ziekenhuisopnames (1 november – 26 december 2022)



- De incidentie van ziekenhuisopnames in deze periode was het laagst bij personen met een herhaalprik in de najaarsronde.
- De uitschieters bij de herhaalprik in de groep 12-39 en 40-59 jarigen komt waarschijnlijk door gevallen bij mensen met een medisch hoog risico.
- Het dagelijks aantal IC-opnames blijft relatief laag ten opzichte van ziekenhuisopnames.

Incidentie per 100.000 persoonsdagen van COVID-19 ziekenhuisopnames naar vaccinatiestatus, per leeftijdsgroep. De lijnen geven een 7-daags lopend gemiddelde in de periode 26 september – 19 december 2022 (de geschatte eerste ziektedag van opnames op 26 december 2022). Bron: NICE, CIMS, peildatum 27 december 2022.



Relatief risico verschil (RRV) voor ziekenhuis- en IC opname

Uitkomst	RRV Herhaalprik najaarsronde t.o.v. minimaal één vaccinatie (40+)
Ziekenhuis	-60% (-63; -56)
IC-opname	-60% (-70; -45)

RRV van ziekenhuis- en IC opname met 95% BI in de periode 03 oktober 2022 t/m 26 december 2022, per leeftijdsgroep en vaccinatiestatus.

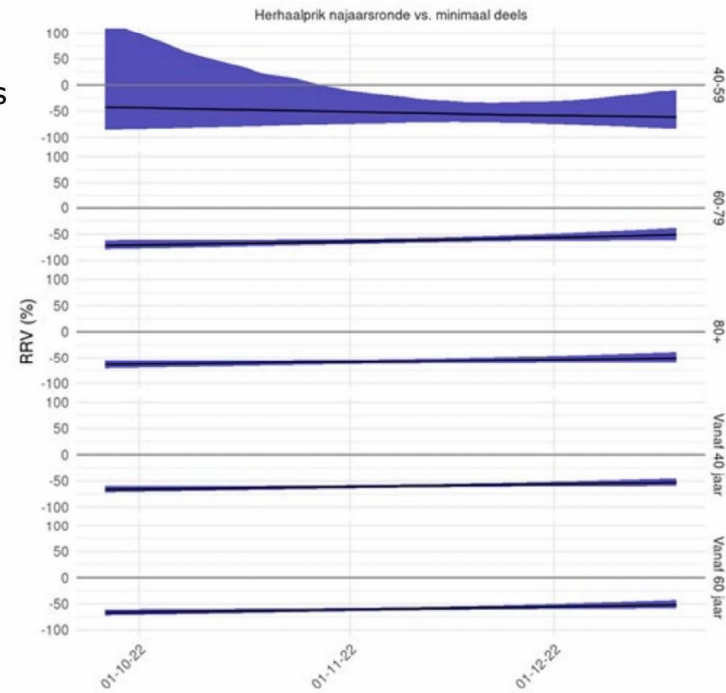
- Een persoon (40+) met een herhaalprik in de najaarsronde had 60% minder kans op ziekenhuisopname dan de referentiegroep.
- Voor IC-opname was dit een 60% lager risico.
- De referentiegroep bestond uit alle personen die tenminste één vaccinatie ontvangen hebben (dus ook personen die de booster of herhaalprik hebben ontvangen).

Geen update van andere RRV vergelijkingen i.v.m. onvoldoende datakwaliteit van de historische data van de herhaalprikken die zijn gezet vóór de start van de najaarsronde.



RRV over kalendertijd voor ziekenhuisopnames

Relatieve risicoverschil (RRV) over kalendertijd voor ziekenhuisopnames tussen 3 oktober 2022 t/m 26 december 2022.





VE literatuur

Verenigd Koninkrijk (UK HSA, week 48, 1 december 2022)

- VE van bivalente booster tegen ziekenhuisopname **57%** bij personen met ≥ 2 monovalente COVID-19 vaccinaties.

CDC (september – november 2022)

- VE van bivalente booster tegen ziekenhuisopname in personen van 65 jaar en ouder met ≥ 2 monovalente COVID-19 vaccinaties **73%, 78% en 83%** (t.o.v. personen die ≥ 2 maanden, 6-11 maanden en ≥ 12 maanden voor het begin van de ziekte laatste monovalente vaccin kregen).
- VE van bivalente booster tegen ziekenhuisopname in personen van 18 jaar en ouder met ≥ 2 monovalente COVID-19 vaccinaties **38%, 42% en 45%** (t.o.v. personen die 5-7 maanden, 8-10 maanden en ≥ 11 maanden eerder laatste monovalente vaccin kregen).



Samenvatting COVID-19 epidemiologische situatie

- > Signalen verspreiding virus
 - Rioolwater: stijging W51 (daling 1^e helft W52)
 - Infectieradar: lichte daling % met klachten en lichte stijging % met positieve test
 - Verpleeghuizen: daling gemelde infecties

- > Ziekenhuisopnames en bedbezetting
 - NICE en LCPS: opnames kliniek stijging, IC stabiel
 - LCPS bedbezetting kliniek en IC stijging

- > BQ.1 is de dominante variant. Andere varianten (o.a. BA.2.75 en XBB) circuleren ook.