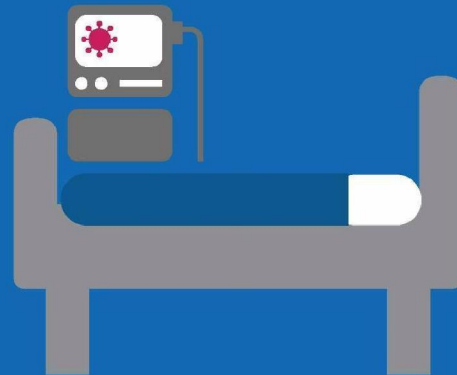




'Subsidieregeling opschaling curatieve zorg COVID-19'



De overheid ondersteunt de opschaling van IC- en klinische capaciteit op vier terreinen

Fase	Toelichting fase	Aantal IC-bedden	Noodzakelijke verbouwing/inventaris	Opleiding	Beschikbaarheid	Bezet IC-bed*
Fase 0	Structurele inzetbaarheid reguliere IC-bedden	tot 1050	N.v.t.	N.v.t.	Zorgverzekeraars	Zorgverzekeraars
Fase 1	Structurele inzetbaarheid opschaling reguliere IC-bedden	1050 - 1150	Subsidie VWS	Subsidie VWS	Zorgverzekeraars	Zorgverzekeraars
Fase 2	Tijdelijke vaste beschikbaarheid IC-bedden	1150 - 1350	Subsidie VWS	Subsidie VWS	Subsidie VWS	Subsidie VWS
Fase 3	Tijdelijke flexibele beschikbaarheid IC-bedden	1350 - 1700	Subsidie VWS	Subsidie VWS	Subsidie VWS	Subsidie VWS



Alle ROAZ-regio's schalen in fase 1 verhoudingsgewijs evenveel op

Uitgaande van de uitgangssituatie per instelling, zoals die in de definitieve subsidieregeling staat, moeten alle ROAZ-regio's in fase 1 ongeveer evenveel (ongeveer 10%) opschalen om met elkaar tot 1150 bedden te komen. Deze gelijke verdeling is ook verklaarbaar, aangezien hier sprake is van opschaling binnen de reguliere capaciteit (1150 bedden) en het ligt voor de hand dat die in lijn is met de bestaande regionale verdeling.

Onderstaande figuur laat per ROAZ-regio het werkelijke opschalingspercentage zien (de verhouding tussen de opschaling in fase 1 en de nieuwe reguliere capaciteit: uitgangssituatie + fase 1).

Regio	A. Uitgangssituatie	B. Uitbreiding IC bedden van uitgangssituatie naar 1150 (fase 1)	B / (A+B)
Totaal AZEUR	44	0	0,0%
Totaal TZMN	74	9	10,8%
Totaal NAZNW+SZN	157	17	9,8%
Totaal NAZZ	72	8	10,8%
Totaal AZO	92	10	9,8%
Totaal NAZL	93	10	9,7%
Totaal AZNN	108	12	10,0%
Totaal NAZW	99	10	9,2%
Totaal TCZW	144	16	10,0%
Totaal NAZB	149	17	10,2%



'Subsidie voor fase 1 en fase 2'

Uitgangspunt is dat alle 1150 IC-bedden voor rekening komen van de zorgverzekeraars. Zorgverzekeraars hebben bevestigd zorg te dragen voor een passende vergoeding van de 1150 IC-bedden. De beschikbaarheidsvergoeding van zorgverzekeraars wijkt op twee gebieden af van de vergoeding die de subsidieregeling fase 2:

- Zorgverzekeraars geven een vergoeding voor beschikbaarheid van IC-bedden van € 250.000. Mogelijk is in deze afspraken geen bedrag opgenomen voor materiële kosten en gebouwkosten (in subsidieregeling: € 83,382 per IC-bed).
- Zorgverzekeraars geven geen beschikbaarheidsvergoeding voor 2 extra verpleegbedden (per IC-bed).

Toelichting	 Beschikbaarheidsvergoeding zorgverzekeraars fase 1	 Beschikbaarheidsvergoeding VWS fase 2
IC-bed		
Personeelkosten IC-bed (= 70% personeelskosten)		
Materiële kosten IC-bed		
Gebouwkosten (incl. financieringslasten) IC-bed		
Totaal per IC-bed per jaar	5.1.2b	
Verpleegbed		
Personeelskosten verpleegbed	Geen	
Gebouwkosten (incl. financieringslasten) verpleegbed		
Totaal per verpleegbed per jaar		5.1.2b
Totaal 2 verpleegbedden per jaar		
Totaal	€ 250.000	€ 539.059



	2020	2021	2022	Totaal
opleidingen (vanaf 1 juli 2020 - 1 juli 2022)		5.12b		€ 120.000



Bestaande situatie ROAZ-regio's AZO, NAZZ en NAZL

	Uitgangssituatie	Fase 1: van uitgangssituatie naar 1150 IC-bedden	Bedrag VWS	Fase 2: van 1150 naar 1350 IC-bedden	Bedrag VWS	Fase 3: van 1350 naar 1700 IC-bedden	Bedrag VWS
Rekenbedrag							
AZO							
Ziekenhuis Gelderse Vallei	14	2		2		2	
Rijnstate	17	2		4		5	
Ziekenhuis Rivierenland Tiel	7	1		0		0	
Canisius Wilhelmina Ziekenhuis	10	2		4		4	
Slingeland ziekenhuis	8	0		0		0	
Radboudumc	36	3		8		15	
NAZZ							
Ropcke-Zweers	3	1		2		3	
Ziekenhuis St. Jansdal	7	1	5.1.2b	1	5.1.2b	3	5.1.2b
Gelre ziekenhuizen	15	2		3		2	
Deventer Ziekenhuis	13	2		1		2	
Isala	34	2		6		12	
NAZL							
Laurentius	8	1		0		4	
UMC Maastricht	32	6		9		9	
VieCuri	16	3		3		8	
Zuyderland	31	0		9		10	
SJG Weert	6	0		1		1	
	257	28		53		80	
						Totaal bedden	418
						Totaal bedrag	€ 91.922.959