



Ministerie van Volksgezondheid,
Welzijn en Sport

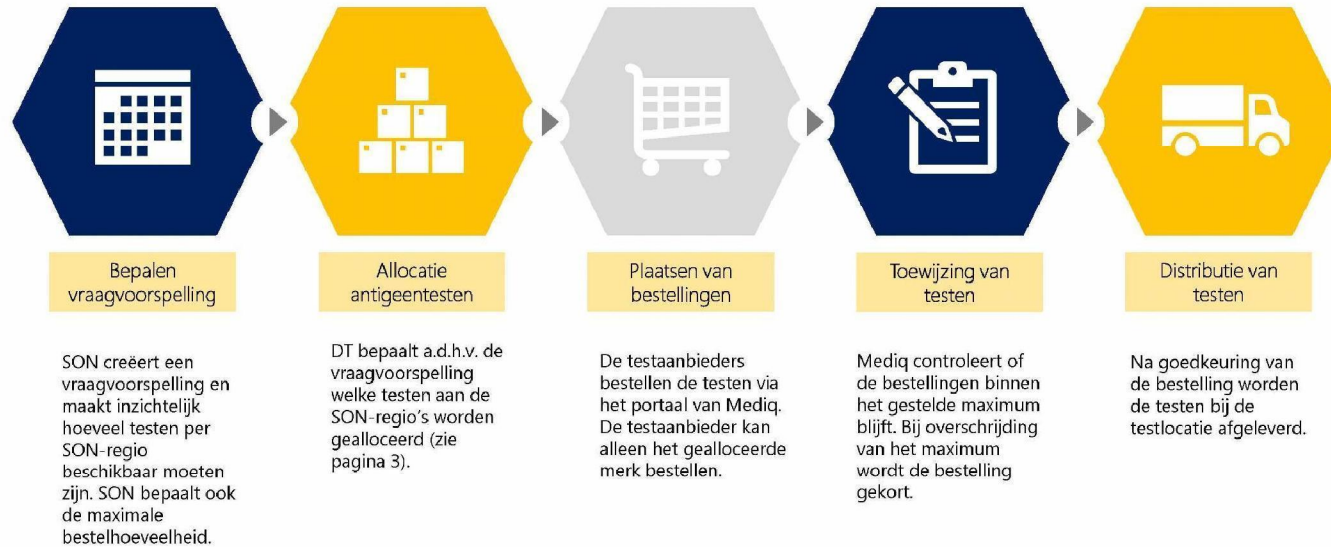
Bestelproces spoor 2a

De informatie in dit document is vertrouwelijk en uitsluitend bestemd voor geadresseerden. Verstrekking aan en gebruik door anderen dan de geadresseerden is zonder toestemming niet toegestaan. Er kunnen geen rechten worden ontleend aan de informatie in dit document.

 **Dienst Testen**

Stappenplan bestelproces | Deel 1

Conform nota 'spoor 2a declaratieroute en controle antigeentesten'



Stappenplan bestelproces | Deel 2

Conform nota 'spoor 2a declaratieroute en controle antigeentesten'



Voorkeurstest testaanbieders spoor 2a

Update 10 mei 2021

Regio	Testbedrijf	Aantal afname-locaties	Dagelijkse max. cap.	Maandelijke max. cap.	Voorkeurstest	Toegekend
1	Tunica Trading B.V. (snellecoronatest.nl)	93	18.850 testafnames	565.500 testafnames	Roche	Roche*
2	DAZA B.V.	72	14.250 testafnames	427.500 testafnames	Abbott	Abbott
3	Ecolog Deutschland GmbH	63	12.550 testafnames	376.500 testafnames	Roche	Abbott
4	Bobeldijk VAW B.V. (coronasneltestnederland)	70	13.950 testafnames	418.500 testafnames	Abbott	Abbott
5	Check Covid B.V.	108	21.550 testafnames	646.500 testafnames	Roche	Roche
6	Platalea B.V. (wijtestenopcorona.nl)	98	19.500 testafnames	585.000 testafnames	Roche	Abbott**
7	Spoedtestcorona	96	19.150 testafnames	574.500 testafnames	Roche	Roche
Totaal		600	119.800 testafnames	3.549.000 testafnames		

Toelichting regio's:

1: Friesland, Groningen, Drenthe en IJsselland

2: Gelderland-Midden, Noord-Oost-Gelderland en Twente

3: Flevoland, Gooi- en Vechtstreek en Utrecht

4: Amsterdam-Amstelland, Kennemerland, Noord-Holland Noord en Zaanstreek

5: Haaglanden en Hollands Midden

6: Brabant-Noord, Brabant-Zuidoost, Gelderland-Zuid, Limburg-Noord en Zuid-Limburg

7: Midden- en West-Brabant, Zeeland, Zuid-Holland Zuid en Rotterdam-Rijnmond

* De Roche test wordt tijdelijk toegekend totdat de BD test mag worden uitgegeven.

** De Abbott test wordt tijdelijk toegekend totdat de BD test mag worden uitgegeven.

Beschikbare voorraad testen

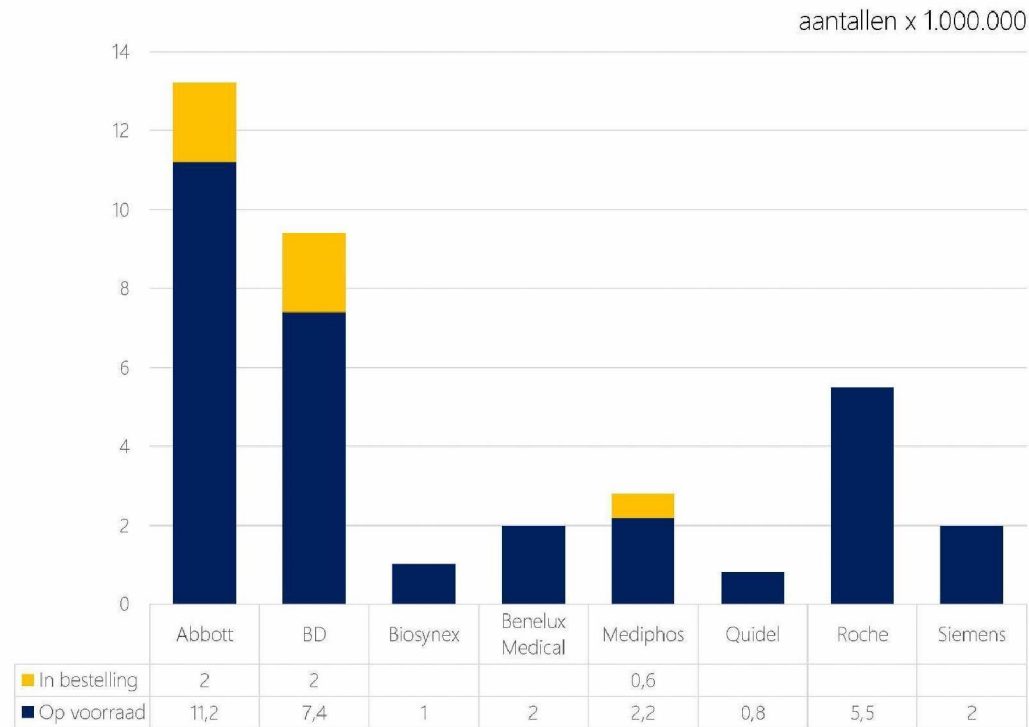
Stand van zaken 3 mei 2021

32.2M

Testen op voorraad

4.7M

Testen in bestelling



Aantal maanden voorraad

Test	Toegekend aan	Maximale dagelijkse behoefte	Maximale maandelijkse behoefte	Beschikbare voorraad (3 mei)	Aantal maanden voorraad
Roche	2 van de 7 regio's	40.800 testen	1.224.000 testen	ca. 5.500.000 testen	ca. 4.5 maanden
Abbott	2 van de 7 regio's	26.600 testen	798.000 testen	ca. 11.200.000 testen	ca. 14 maanden
BD	2 van de 7 regio's	38.200 testen	1.146.000 testen	ca. 7.400.000 testen	ca. 6.5 maanden

Maximale bestelhoeveelheid

	Rijronde 1	Rijronde 2	Rijronde 3	Rijronde 4
	10 mei t/m 16 mei	17 mei t/m 23 mei	24 mei t/m 30 mei	31 mei t/m 6 juni
Tunica Trading	50.000	volgt	volgt	volgt
DAZA	50.000	volgt	volgt	volgt
Ecolog	50.000	volgt	volgt	volgt
Bobeldijk	50.000	volgt	volgt	volgt
Check Covid	50.000	volgt	volgt	volgt
Platalea	50.000	volgt	volgt	volgt
Spoedtestcorona	50.000	volgt	volgt	volgt