

LCH Landelijk Consortium Hulpmiddelen en aansturing door VWS

Aanleiding

De wereld – en zo ook – Nederland heeft te maken met een epidemie van het coronavirus SARS-COVID-2. Dat is een virus dat bij de meeste mensen een milde verkoudheid (en soms niet eens dat) veroorzaakt, maar sommige mensen worden er erg ziek van en moeten opgenomen worden in het ziekenhuis. Het zorgpersoneel moet beschermende kleding, mondkapjes en handschoenen dragen om mensen te testen en zieken mensen te verplegen.

Op dit moment liggen er zoveel mensen in het ziekenhuis, dat tekorten aan o.a. persoonlijke beschermingsmiddelen, testen en beademingsapparatuur ontstaan.

Landelijk Consortium Hulpmiddelen

Gelukkig hebben veel mensen en bedrijven hun hulp aangeboden om ervoor te zorgen dat huisartsen, ambulances, ziekenhuizen en andere zorginstellingen de hulpmiddelen krijgen die ze nodig hebben – beschermingsmiddelen voor zichzelf en apparatuur om patiënten te kunnen behandelen.

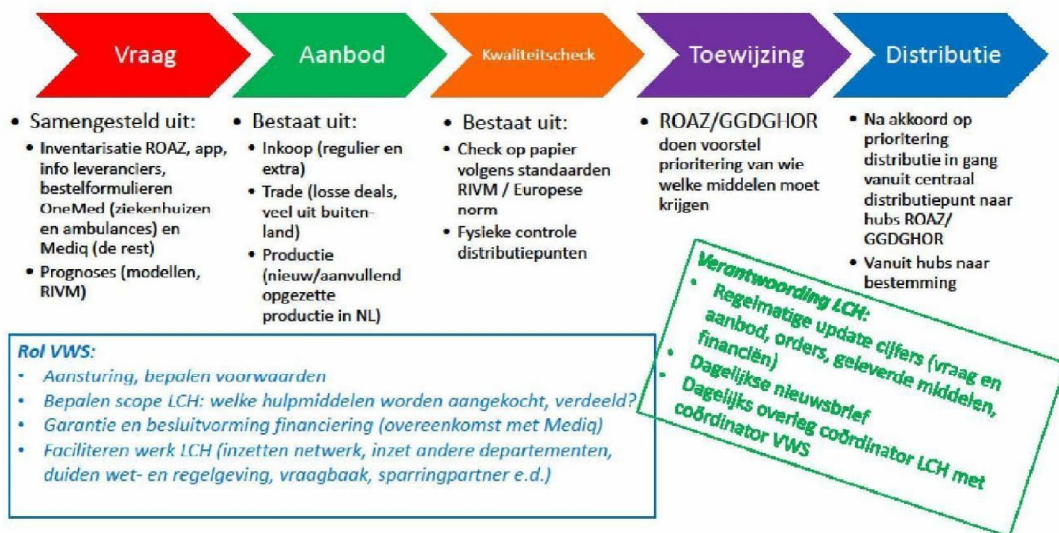
Om vraag en aanbod goed in kaart te krijgen en aan de hand daarvan de inkoop, productie, verdeling en bezorging zo efficiënt mogelijk te laten verlopen is in overleg met het ministerie van VWS het Landelijk Consortium Hulpmiddelen (LCH) opgericht. Het LCH rapporteert regelmatig terug aan VWS over cijfers, financiën en knelpunten en maakt een dagelijkse nieuwsbrief.

Proces

Voor wie:

Het LCH richtte zijn werkzaamheden in eerste instantie op de acute zorg (ziekenhuizen, huisartsen, ambulances en GGD'en). Uiteindelijk is het de bedoeling dat het LCH alle typen zorginstellingen van hulpmiddelen voorziet. Hier wordt hard aan gewerkt.

Flow hulpmiddelen LCH: van vraag tot levering



Vraag:

De directe vraag wordt in kaart gebracht middels een app, bestellingen bij het LCH en eigen informatie van leveranciers. Daarnaast wordt sinds 6 april een vraagprognosemodel gebruikt om weekprognoses te kunnen maken. Het model is gebaseerd op huidig verbruik en een modelmatige inschatting van het verbruik.

Aanbod:

Via het mailadres 5.1.5@nfu.nl kunnen bedrijven en andere aanbieders hun aanbod kenbaar maken aan het LCH: wat kunnen ze bieden en wanneer. Ook via 5.1.5@minvws.nl komt aanbod binnen. Tussen VWS en LCH is nauw contact over prioritering van het aanbod.

- **Inkoop:** Binnen het LCH coördineert Mediq de administratie rond de binnenlandse inkoop van de aangeboden middelen. Om dat te kunnen doen heeft deze firma een overeenkomst met het ministerie van VWS gesloten. Het Ministerie staat in die overeenkomst bijv. garant. Inkoopers van o.a. academische ziekenhuizen maken ook deel uit van het inkoopteam.
- **Trade:** via verschillende kanalen komt aanbod binnen voor hulpmiddelen. Deze losse deals worden via het Trade-team van het LCH afgehandeld.
- **Productie:** Naast het inkopen van beschikbare middelen wordt aan verschillende kanten ook de productie van met name apparatuur opgeschroefd. Met behulp van het ministerie van EZK in samenwerking met VWS leidt het LCH ook dit in zo goed mogelijke banen.

Kwaliteitscheck:

Het is belangrijk dat zorgverleners kwalitatief goede middelen en apparatuur krijgen. Daarom wordt streng op kwaliteit gecontroleerd. Enerzijds op papier: heeft de partij de juiste certificaten, die voldoen aan de Europese norm en richtlijnen van het RIVM, en anderzijds fysiek: op de distributiepunten checken gekwalificeerde professionals de kwaliteit van de goederen.

Verdeling:

De ROAZ en GGDGHOR prioriteren de verdeling van de beschikbare middelen; zij hebben zicht op welke zorgpartij welke middelen het snelst nodig heeft.

Distributie:

Nadat de verdeling is bepaald, worden de middelen naar hun plaats van bestemming gebracht. Verschillende bedrijven werken hiervoor samen binnen het LCH.

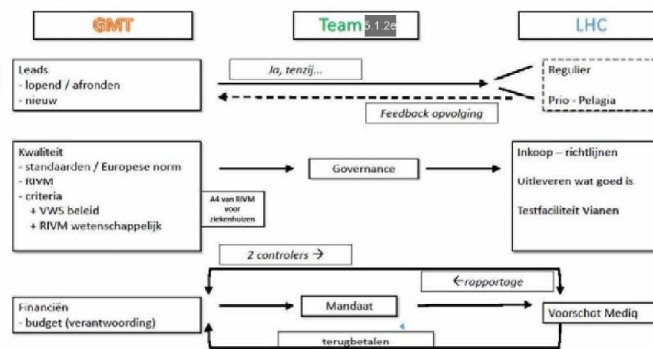
Voor werkprocessen LCH zie ook figuur aan het einde van dit document.

Overheid

VWS legitimeert het LCH en stuurt het aan. VWS bepaalt de voorwaarden waaronder het LCH werkt, bepaalt voor welke hulpmiddelen het LCH zijn capaciteit inzet (scope), zorgt voor financiering (garantie) en leidt soms ook aanbiedingen door. Het ministerie van EZK is betrokken bij het opbouwen van extra productie in Nederland. Samen met andere ministeries, inspecties en agentschappen wordt erop toegezien dat de aangeboden en geproduceerde middelen veilig en betrouwbaar zijn (kwaliteitscheck), voor redelijke prijzen worden aangeboden en wordt ervoor gezorgd dat middelen naar Nederland kunnen komen (faciliteren).

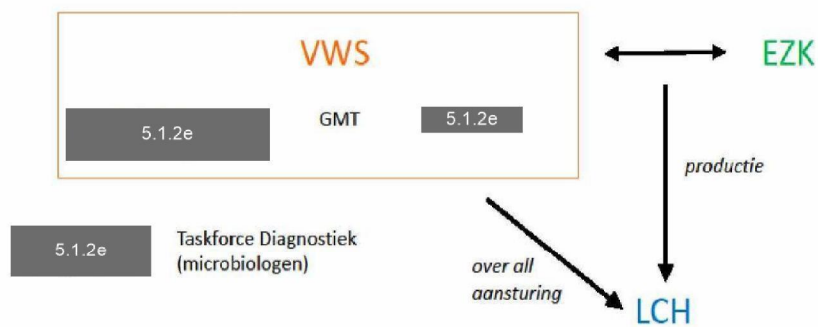
Werkwijze VWS richting LCH

De directie Geneesmiddelen en Medische Technologie coördineert de parlementaire activiteiten met betrekking tot de hulpmiddelen in het algemeen en stemt met het LCH via VWS binnengekomen aanbod af.



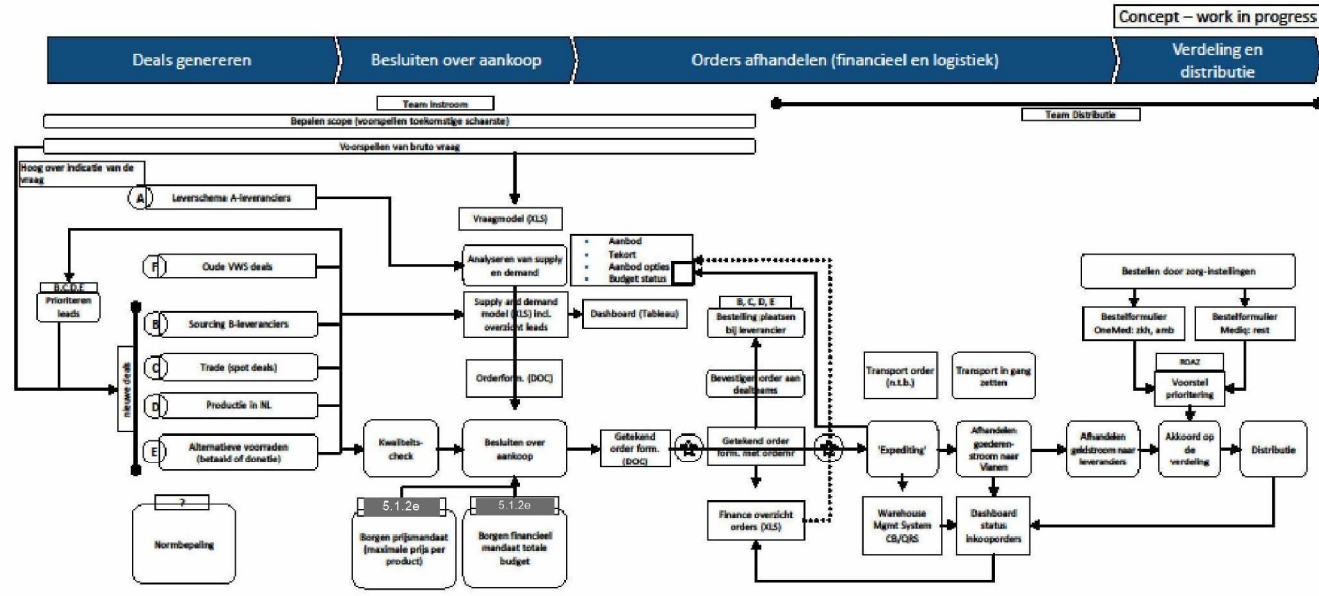
Voor de dagelijkse aansturing van en afstemming met het LCH is project 5.1.2e Hulpmiddelen 5.1.2e 5.1.2e aangesteld. Hij heeft financieel mandaat gekregen om LCH in staat te stellen middelen in te kopen en te leveren. Daarnaast is hij de 5.1.2e tussen LCH en VWS voor uitbreiding van scope en het faciliteren van het werk van het LCH. Het team van 5.1.2e onderhoudt ook contacten met EZK ten aanzien van productieactiviteiten en met de Taskforce en Speciaal Gezant voor Diagnostiek.

Positionering partijen hulpmiddelen



VERTH

Overzicht processen en systemen LCH – naar format LCH



Copyright © 2023 by Boston Consulting Group. All rights reserved.