



# COVID-19 Technische briefing

Tweede Kamer | 21 april 2020

5.1.2e

5.1.2e

5.1.2e

5.1.2e

Gezondheid Hollands Midden

Infectieziektebestrijding GGD GHOR Nederland

## Behoeftte aan digitale ondersteuning in samenhang met bestrijdingsstrategie, testbeleid, testcapaciteit en BCO



# Klassiek bron- contactonderzoek (BCO) GGD

5.1.2e

## Huidige richtlijn

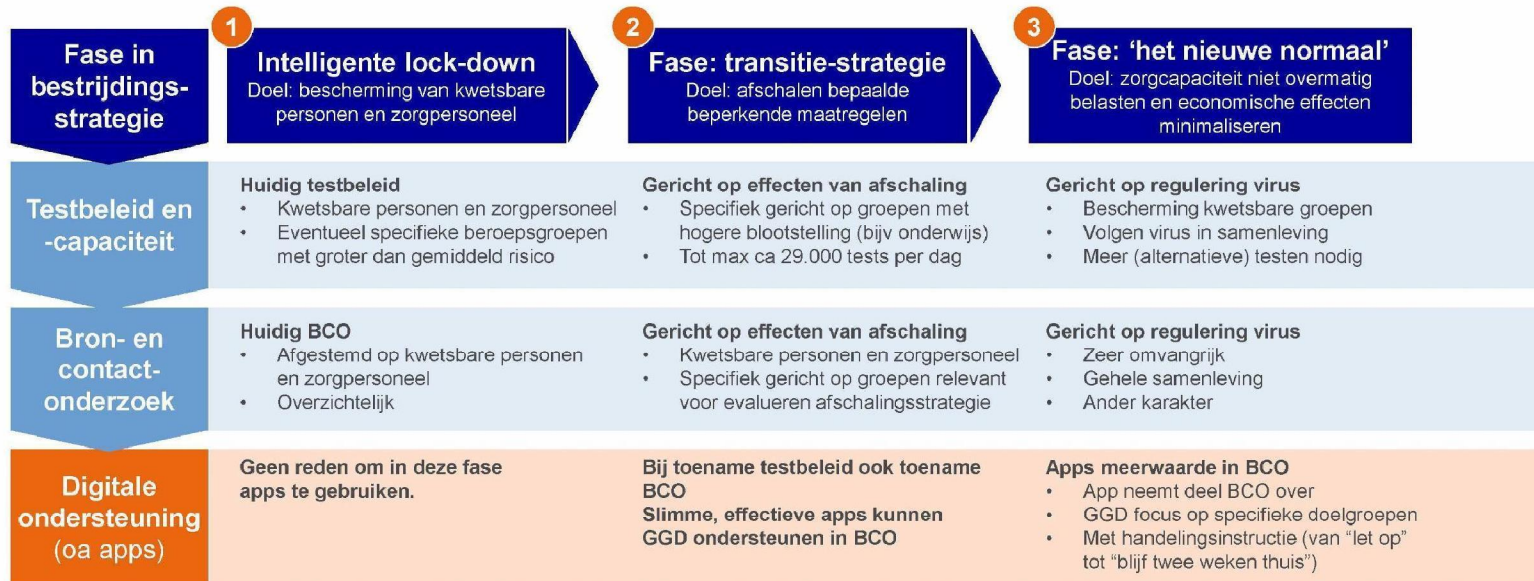
- Vanaf 12 maart 2020 richt het contactonderzoek van de GGD zich vooral op de groepen kwetsbare patiënten. Bronopsporing heeft geen prioriteit.
- De GGD voert contactonderzoek rond een bevestigde patiënt uit met als doel het inlichten van contacten, met name uit groepen met een verhoogde kans op ernstig beloop, en hen extra te wijzen op het belang van een goede hygiëne en thuis blijven bij klachten.

Bron: LCI richtlijnen <https://lci.rivm.nl/richtlijnen/covid-19#maatregelen>

- 1 Isolatie patiënt
- 2 Onderzoek met wie patiënt contact heeft gehad
- 3 Controleren van contacten op mogelijke ziekteverschijnselen, verzoek om 2 keer per dag hun temperatuur op te nemen en hun gezondheid twee weken goed in de gaten te houden
- 4 Indien er ziekteverschijnselen zijn worden deze patiënten ook geïsoleerd en wordt onderzocht met wie zij contact hebben gehad:

- 1 Stap 1 – zo ja, isoleren van deze patient
- 2 Stap 2 – Etc.

# Digitale ondersteuning afhankelijk van fase in bestrijdingsstrategie, testbeleid, testcapaciteit en BCO





## Bijdrage apps aan bron- en contactonderzoek verkennen

### Digitale ondersteuning grootschalig BCO

- Patiënt verzamelt **zelf** gegevens in plaats van verpleegkundige
- Gegevens patiënt komen **automatisch** in GGD-registratie in plaats van handmatige invoer
- Patiënt levert **digitaal** gegevens van contacten aan
- Deel van contacten wordt al **via app gewaarschuwd**
- **Automatische handelingsperspectieven** voor contacten via app

### App in plaats van BCO

- GGD voert **niet bij iedereen** BCO uit
- Concentreert zich op **doelgroepen** en mensen zonder app
- App-gebruikende contacten worden **automatisch** door app gewaarschuwd
- Effectiviteit hangt samen met **penetratie van app in samenleving**
- Vergt valide app; goede instellingen **voorkomen vals-positieven**

Voor beide opties wordt programma van eisen uitgewerkt  
Daarnaast werken aan opschaling BCO - capaciteit

**Bedankt voor uw aandacht!**

