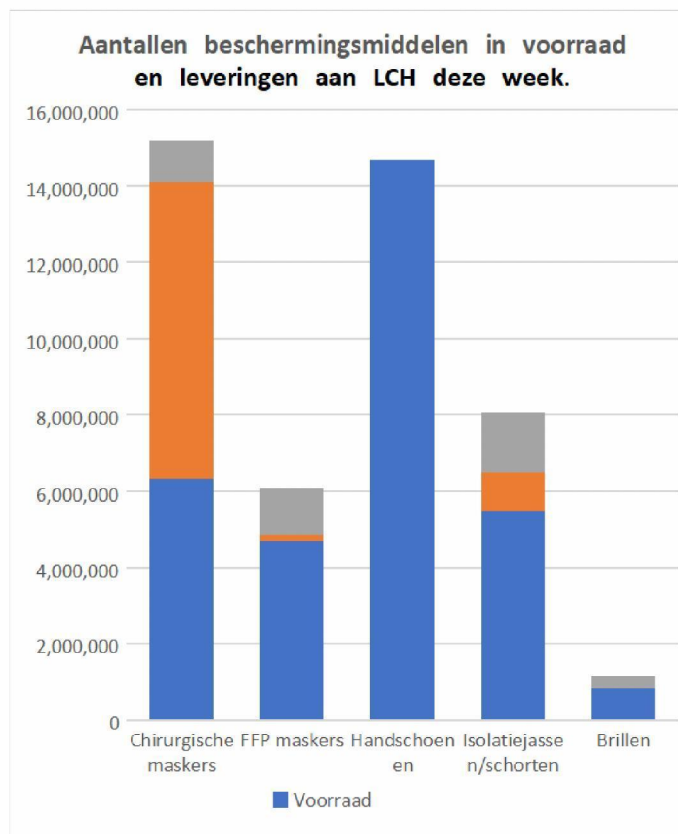


## Nieuwsbrief Landelijk Consortium Hulpmiddelen (LCH)

Editie 25 juni 2020



### Voldoende hulpmiddelen beschikbaar om in de vraag van de zorg te voorzien

Er zijn momenteel circa 6 mln. chirurgische mondkmaskers en 5 mln. FFP-mondmaskers in Nederland op voorraad (grafiek 1). Het LCH kan met de huidige voorraad voorzien in de vraag en bouwt haar voorraden verder op om aan de vraag te kunnen blijven voldoen.

Er zijn meer dan 1 miljard medische mondkmaskers in bestelling (waarvan 945 miljoen chirurgische maskers en meer dan 88 mln. FFP-maskers). Hiervan komen er komende week 9 mln. chirurgische maskers en 2 mln. FFP-maskers in Nederland aan. Alle materialen worden voor uitlevering eerst gecontroleerd op kwaliteit.

	Chirurgische maskers	FFP maskers	Handschoenen	Isolatiejassen/schorten	Brillen
Voorraad	6.313.000	4.696.000	14.690.000	5.475.000	835.000
ETA 22 & 23 juni	7.800.000	178.000		1.019.000	
ETA 24-28/6	1.092.000	1.206.000		1.561.000	330.000
Totaal in bestelling	945 miljoen	88 miljoen	446 miljoen	71 miljoen	2,3 miljoen

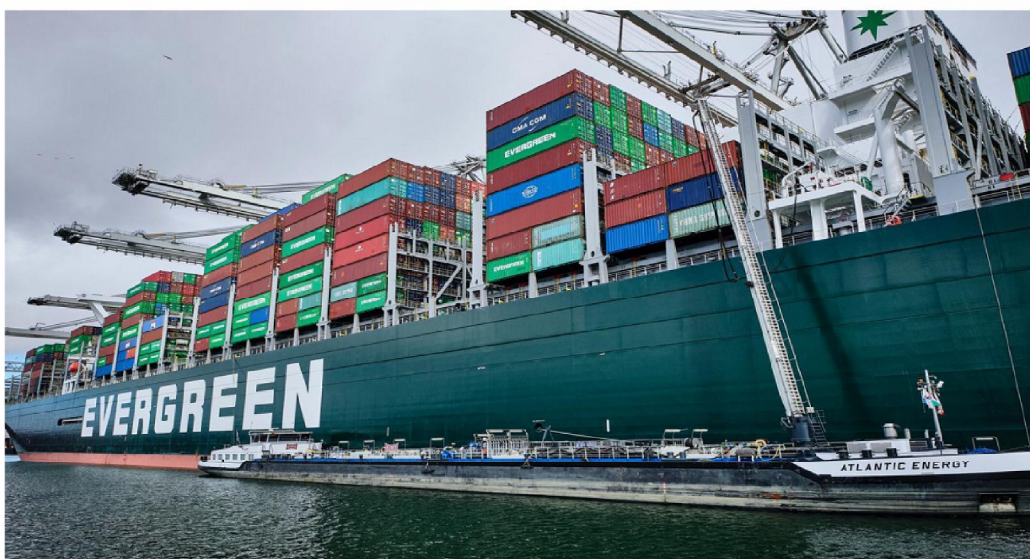
Grafiek 1: beschermingsmiddelen leverbaar door LCH week 26 (meest gevraagde producten).

### Isolatiejassen/schorten en handschoenen

Isolatiejassen en schorten zijn er op dit moment voldoende om in de huidige vraag te voorzien (5,5 miljoen). Komende week komen er 2,5 miljoen isolatiejassen/schorten binnen via de luchtbrug. Er zijn bijna 15 miljoen handschoenen op voorraad. Daarmee heeft het LCH een voorraad om in de vraag te voorzien.

### Aantal producten onderweg met schip en trein.

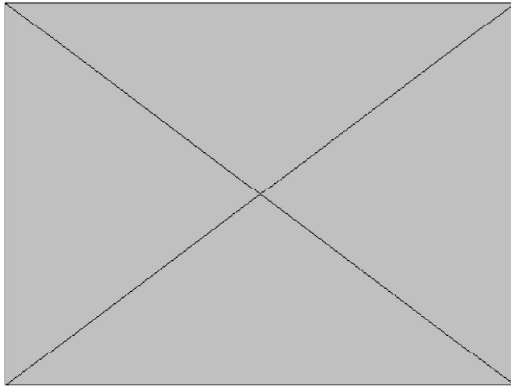
Het LCH is een ijzeren voorraad van alle hulpmiddelen aan het creëren om aan de huidige vraag te voldoen en voor het geval er een tweede COVID-19 piek zou ontstaan.



*Afbeelding 1 en 2: Containers met hulpmiddelen vanuit Azië via trein en schip (NB: niet alle containers op de afbeeldingen bevatten hulpmiddelen).*

Ongeveer 6% van de 1,6 miljard artikelen in bestelling door het LCH, is nu in Nederland. Het LCH zet, vanwege het grote volume van persoonlijke beschermingsmiddelen, behalve de luchtbrug ook in op vervoer van isolatiejassen/schorten, chirurgische maskers, brillen en FFP maskers via trein en schip. Op 8 juni kwamen de eerste hulpmiddelen via de trein in Nederland aan. 19 juni kwamen in de Rotterdamse haven voor het eerst containerschepen binnen met meer dan 2 miljoen medische mondkapjes. De komende tijd gaan via deze routes grote aantallen hulpmiddelen binnekomen: 206 chirurgische maskers en 53 miljoen handschoenen.

### Hulpgoederen naar Suriname



Een partij door Nederland gedoneerde medische hulpgoederen, is 19 juni aangekomen in Suriname. Het gaat om spullen die Suriname nu nodig heeft de komende weken, met name vanwege de groei van het aantal corona besmettingen. De partij is een schenking van de Nederlandse regering.

*Afbeelding 3: Medische hulpgoederen aangekomen in Suriname*

#### **Kwaliteit update**

Naast de aanlevering van persoonlijke beschermingsmiddelen, blijft ook de kwaliteit van deze middelen een constant punt van aandacht. Medewerkers in de gezondheidszorg moeten veilig kunnen werken. Beschermingsmiddelen die via het LCH worden gedistribueerd, worden zodoende gecontroleerd. Het LCH houdt ondeugdelijke producten tegen. De producten die het LCH inkoop, zijn veelal van leveranciers uit Azië en hebben vaak geen Europese CE-markering. Om producten van goede kwaliteit te kunnen garanderen, worden deze voor uitlevering aan de zorg op meerdere momenten gecontroleerd op kwaliteit. Het LCH checkt de kwaliteit, voordat zij de producten aankoopt in het buitenland. Ook doet het RIVM een onafhankelijke kwaliteitscontrole voor uitlevering aan de zorg in Nederland. Ondanks de kwaliteitschecks die het LCH vooraf doet, heeft het LCH te maken met persoonlijke beschermingsmiddelen die bij levering in Nederland niet aan de kwaliteitsstandaarden blijken te voldoen. Zij voldoen niet aan de gestelde kwaliteitseisen en worden daarom niet verspreid in de zorgsector. Het LCH voert daarom voortdurend het gesprek met de betrokken leveranciers over de kwaliteit.

#### **Dit is de laatste nieuwsbrief; informatie voortaan via de website LCH**

Dit is de laatste nieuwsbrief van het LCH, de informatievoorziening loopt voortaan verder via de website van het LCH. Hierop wordt regelmatig een totaaloverzicht geplaatst van de tot dusver aangekochte en uitgeleverde beschermingsmiddelen, de actuele voorraad van beschermingsmiddelen, het aantal bestelde stuks en de middelen die onderweg zijn naar Nederland vanuit het buitenland. Op de website is daarnaast informatie te vinden over de opdracht en samenstelling van het LCH, inkoop van middelen door het LCH en het aanvragen van beschermingsmiddelen. Zie ook:

<https://www.rijksoverheid.nl/ministeries/ministerie-van-volksgezondheid-welzijn-en-sport/organisatie/organogram/landelijk-consortium-hulpmiddelen>.



Home > Ministeries > Ministerie van Volksgezondheid, Welzijn en Sport > Organisatie > Organogram >

### Landelijk Consortium Hulpmiddelen

Het Landelijk Consortium Hulpmiddelen (LCH) is speciaal opgericht om tijdens de coronavirus-pandemie zo snel mogelijk voldoende persoonlijke beschermingsmiddelen en medische hulpmiddelen van de juiste kwaliteit in te kopen. Bijvoorbeeld mondkapen, handschoenen en schorten. Alle landen die getroffen zijn door het coronavirus hebben momenteel te maken met tekorten van die middelen.

Ook jaagt LCH samen met het ministerie van Volksgezondheid, Welzijn en Sport (VWS) en het ministerie van Economische Zaken en Klimaat (EZK) de Nederlandse productie van deze beschermingsmiddelen aan.

- > Opdracht en samenstelling
- > Inkoop van middelen door het LCH
- > Beschermingsmiddelen aanvragen

#### Verantwoordelijk

*Afbeelding 2: website landelijk Consortium Hulpmiddelen.*

### Vraag persoonlijke beschermingsmiddelen aan via het portaal

Er zijn momenteel ruim 5.000 zorginstellingen aangesloten die persoonlijke beschermingsmiddelen aanvragen via het portaal. Instellingen die nog niet zijn aangesloten, kunnen dat doen en ook via het portaal bestellen:

- Ziekenhuizen, de ambulancezorg, PBM-coördinatoren in de ROAZ-regio's, Labs, GGD's en de zelfstandige klinieken op dit kanaal doen dit via het aanvraagportaal van OneMed/QRS. Zij kunnen voor vragen over het portaal terecht bij 5.1.2e [@QRS.nl](mailto:@QRS.nl).
- Alle andere zorginstellingen die zijn opgenomen in de verdeelsystematiek van VWS, zoals huisartsen, verpleeg- of verzorgingshuizen en GGZ, doen dit via het aanvraagportaal van Mediq. Zij kunnen voor vragen terecht bij <https://mediq.nl/landelijk-consortium-hulpmiddelen/veelgestelde vragen> of kunnen contact opnemen via het telefoonnummer 088-5.1.2e met het klantsupportteam.
- Voor aanvragen via deze kanalen geldt dat deze worden beoordeeld in lijn met het landelijke verdeelmodel van VWS. GGD-GHOR Nederland en de ROAZ-regio's beoordelen de aanvragen nog mede om zicht te houden op de juiste verdeling van de middelen.

### WAAR KAN IK TERECHT MET VRAGEN?

#### Voor vragen over inkoop

Zorgaanbieders en leveranciers kunnen met vragen over inkoop van medische hulpmiddelen van de lijst terecht via: 5.1.5 [@lchulpmiddelen.nl](mailto:@lchulpmiddelen.nl) of telefonisch via tel. 085-5.1.2e

#### Vragen over IC-middelen

Gedurende de coronacrisis is sprake van schaarste van bepaalde IC-middelen. Het LCH kan inkopers en assortimentscoördinatoren van ziekenhuizen hierbij ondersteunen door adviezen voor alternatieve producten en leveranciers voor te stellen. Voor vragen omtrent IC-

materialen zoals disposables en andere IC-materialen kan contact opgenomen worden met [5.1.2e@lchulpmiddelen.nl](mailto:5.1.2e@lchulpmiddelen.nl). Voor aanvragen over de verdeling van beademingsapparatuur en infuus- en spuitpompjes kan contact worden opgenomen met [5.1.2e@lcps.nu](mailto:5.1.2e@lcps.nu).

*Meer informatie kunt u vinden op:*

<https://www.rijksoverheid.nl/onderwerpen/coronavirus-covid-19/zorg/beschermingsmiddelen>

<https://www.rivm.nl/coronavirus-covid-19/informatie-voor-professionals>

<https://lci.rivm.nl/richtlijnen/covid-19>.

#### OVER HET LANDELIJK CONSORTIUM HULPMIDDELEN

Het ministerie van Volksgezondheid, Welzijn en Sport heeft met een team van professionals uit ziekenhuizen, academische centra, leveranciers en producenten een gezamenlijk initiatief opgericht: het 'Landelijk Consortium Hulpmiddelen'. Het LCH heeft als doel om verschillende medische hulpmiddelen waaraan een tekort dreigt in te kopen, zonder winstoogmerk, in het landsbelang.