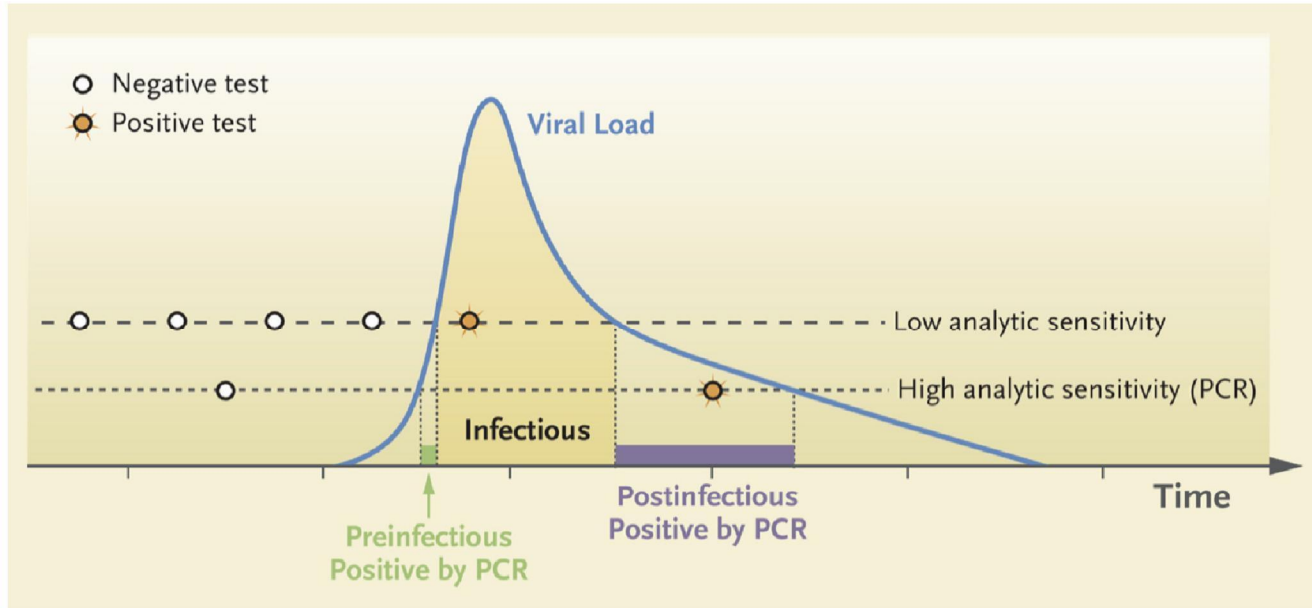


# Antigene test BD Veritor Analyse

5.1.2e

# Hypothese



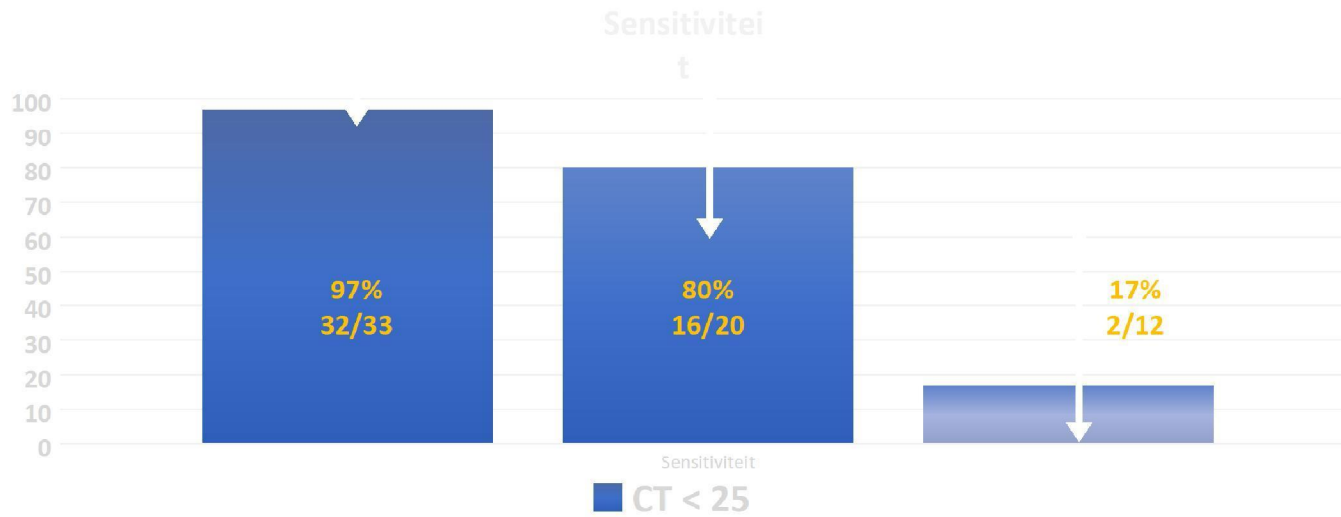
# Evaluatie

- 1) parallel met PCR (COBAS 6800) in teststraat GGD WB (N=351)
  - Keel en neuswat (geen nasopharynx)
  - Transport op droogijs
  - Testen in Laboratorium
- 2) Thuisbezoek van eerder positief geteste personen (N=48)
  - Nieuwe PCR en antigeentest
  - Keel en neuswat
  - Transport op droogijs
  - Testen in Laboratorium

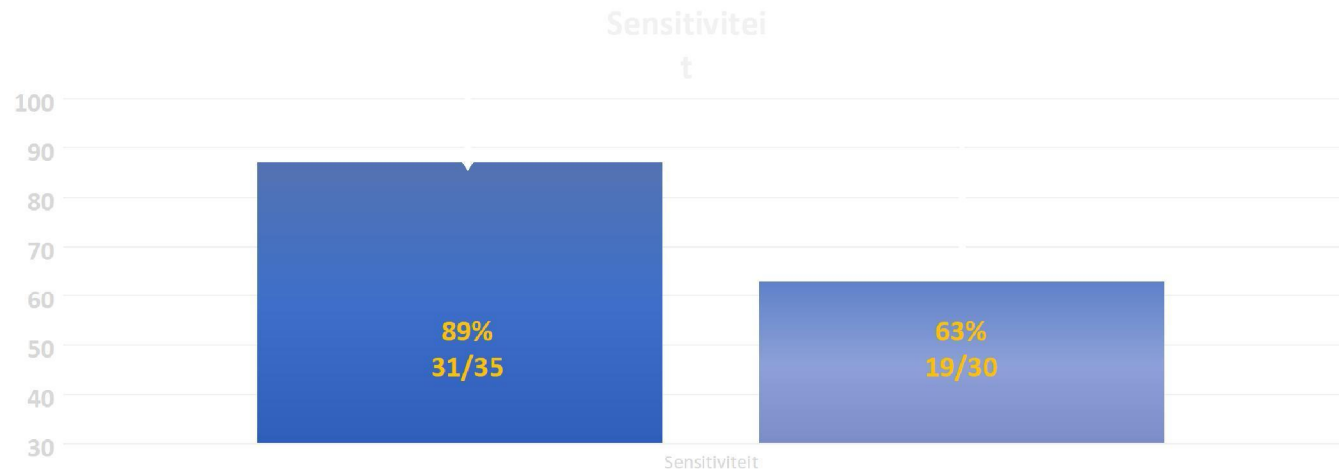
# Resultaten

- Studie 1:
  - N=351
  - PCR 17 positieven waarvan 16 positief in antigeen test
  - 1 test was invalid
  - Sensitiviteit 94,1%
  - Specificiteit 100%
  
- Studie 2
  - N=48 waarvan 34 positief in antigeen test
  - Sensitiviteit is 70,8%

# Relatie met CT-waarde

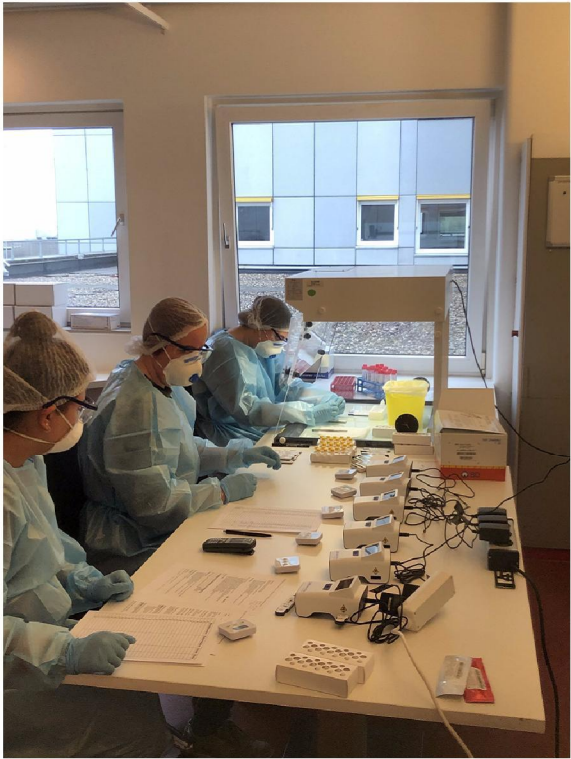


## Relatie met duur klachten (Dagen sinds EZD)



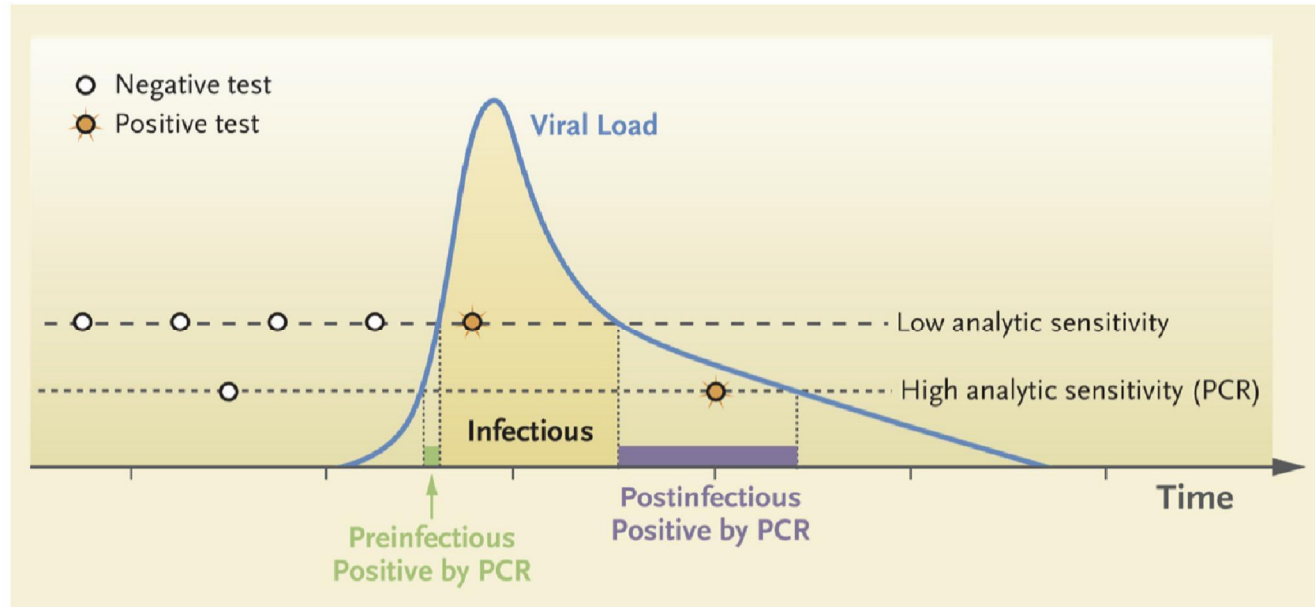
## Conclusies

- Antigeen test is zeer specifiek en zeer gevoelig in vroege fase van de ziekte
- Bij CT-waarde  $>30$  neemt gevoeligheid sterk af
- Zeer bruikbaar om besmettelijke mensen te identificeren
- Kan visueel worden afgelezen





# Hypothese lijkt te kloppen



## Met dank aan:

- Amphia Ziekenhuis Breda
- Microvida Laboratorium voor Medische Microbiologie
- GGD West-Brabant
- Ministerie van VWS
- RIVM