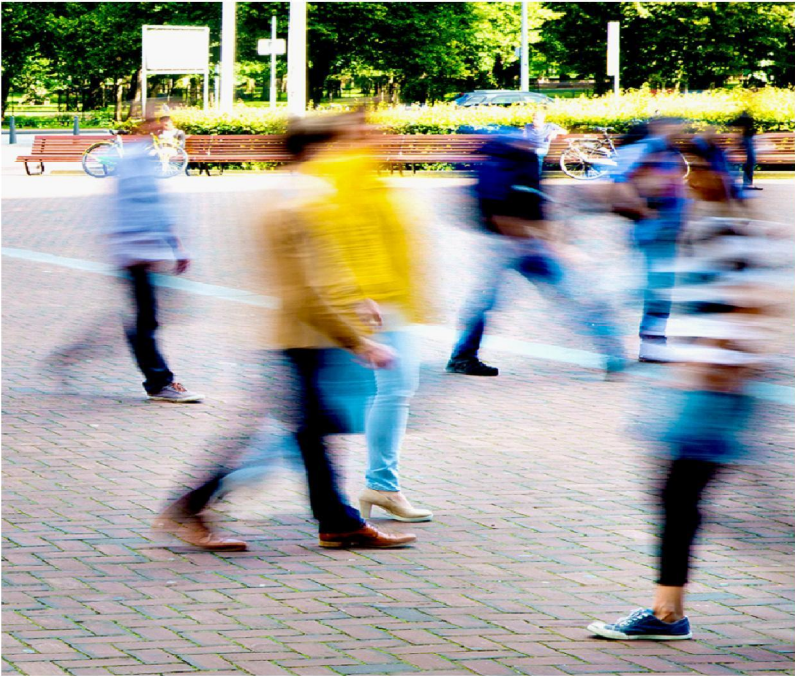




UNIVERSITÄT
LEOBEN
LEOBEN



BUREAU LCH
2021-2022

Oktober 2021



WAAROM EN HOE?

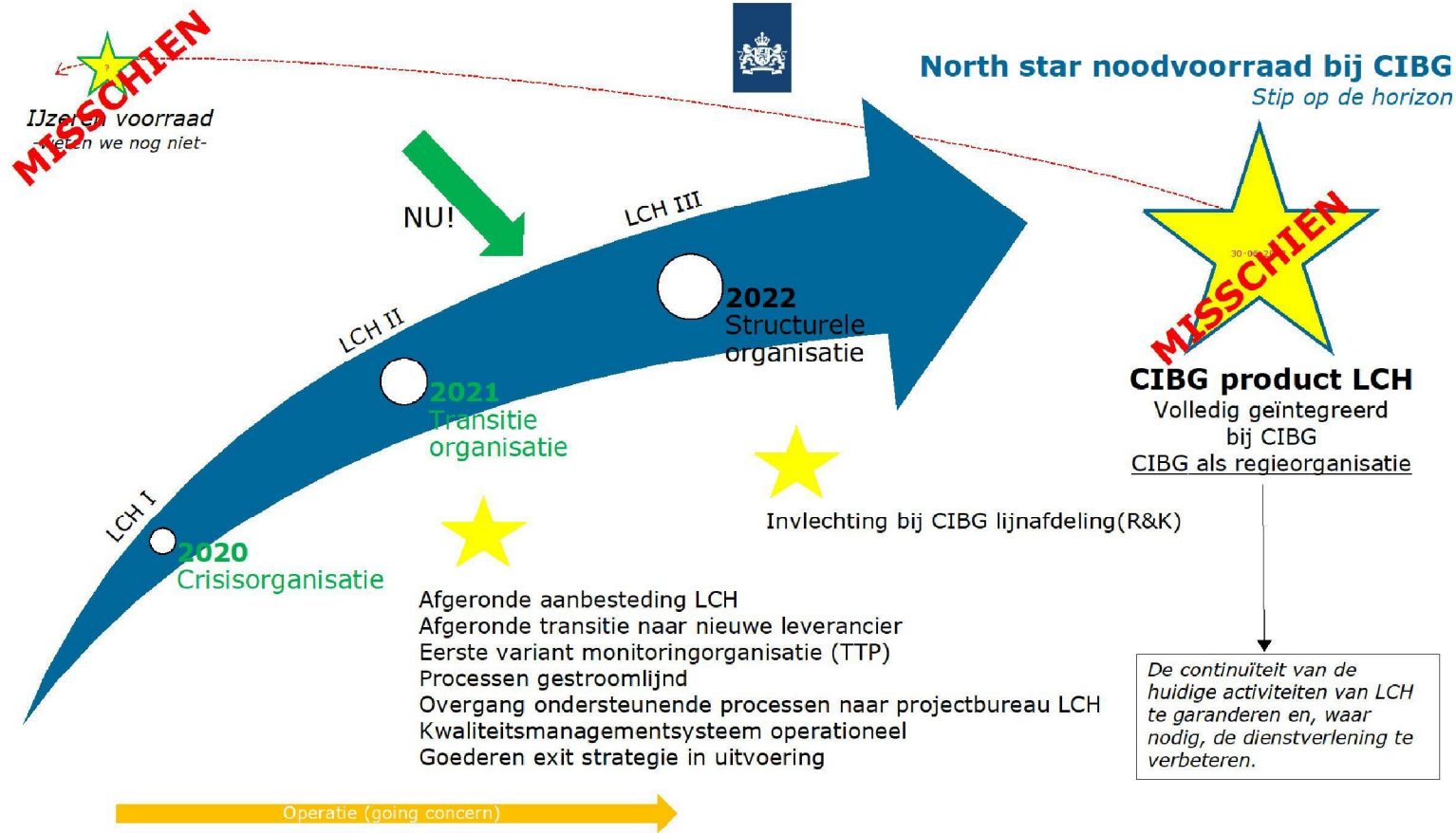
5.1.2e

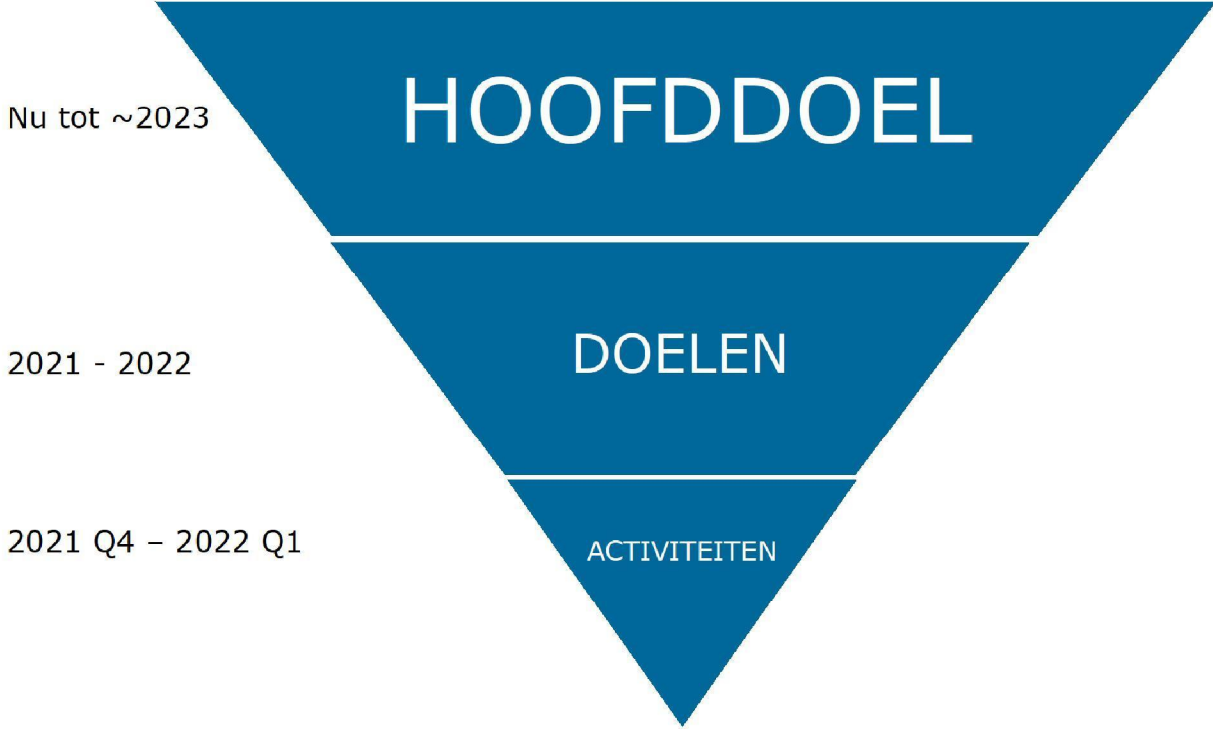






DOEL







HOOFDDOEL BUREAU LCH 2021 – 2023

Uiterlijk eind 2023 is de noodvoorraad afgebouwd, is alle (historische) informatie veiliggesteld en kan Bureau LCH worden opgeheven.



DOELEN 2021 - 2022

- 1 Afbouw noodvoorraad**
Noodvoorraad verkopen, schenken, verwerken
- 2 Verantwoording**
Afhechting, duiding en veiligstellen informatie en data.



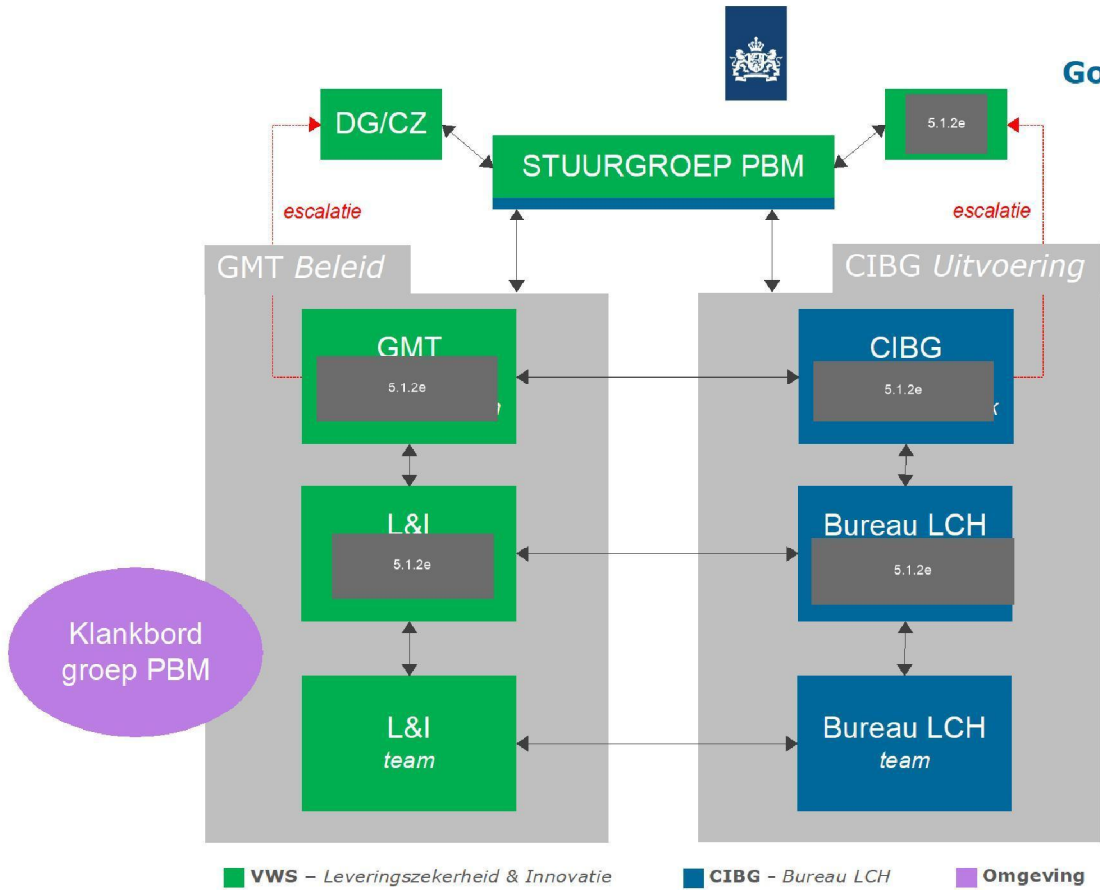
ACTIVITEITEN 2021 Q4 - 2022 Q1

- Verkoop/schenken goederen
(goederen exit strategie)
- Logistiek
- Ontvlechting Mediq
— Ontvlechting CB
- Afhechting, duiding en
veiligstellen



GOVERNANCE & ORGANISATIE

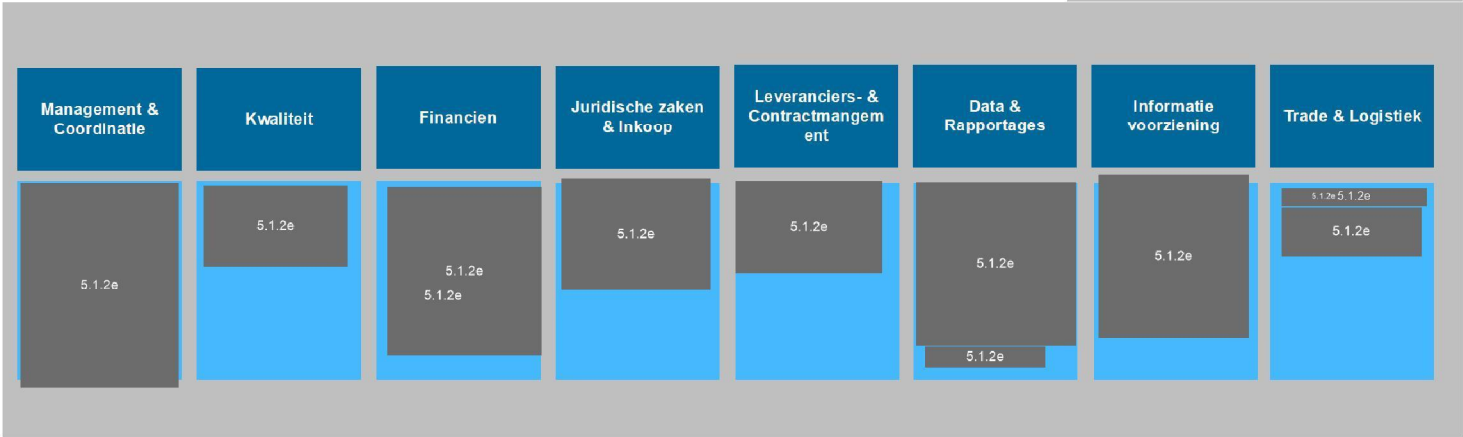
Governance per juli 2021





Bureau LCH organisatie

CIBG Bureau LCH teams





Bureau LCH team (40 medewerkers)

CIBG Bureau LCH teamleden & rollen

The main content area is obscured by a large, dark grey rectangular block. Within this block, several small, faint text elements are visible, including the alphanumeric code '5.1.2e' repeated in various positions across the page.