

LOT-C

Dep-V

Nalevingsbeeld 6 november 2020

984967



Disclaimer

Dit beeld komt tot stand in samenwerking met en op basis van input van diverse landelijke operationele ketenpartners. Vandaag hebben bijgedragen:

- NSGBO Nationale Politie
- Veiligheidsregio's
- ING
- KMAR
- Ministerie van I&W



Highlights

Jeugd

- Veel corona-gerelateerde meldingen hebben betrekking op jeugd die privé en publieke niet de 1,5 meter-maatregel naleven.
- Een piek in door politie geregistreerde waarschuwingen aan personen tussen de 15 en 20 jaar.

Samenscholingen/bijeenkomsten/feestjes

- Veel illegale feesten gemeld in meerdere veiligheidsregio's, een aantal gelinkt aan Halloween.
- Blijvende zorg om illegale activiteiten op 'creatieve' locaties (tunnels, bossen, nabij fastfood restaurant).
- Gering aantal incidenten met betrekking tot de gesloten horeca, enkele bezoeken via de achterdeur.
- Bij diverse feesten is het lastig handhaven (waarschuwen/bekeuren) door het weggrennen van participanten bij aankomst politie.

Handhaving

- Vorig weekend een beperkt aantal bestuurlijke maatregelen genomen in de veiligheidsregio's.
- Veel handhavend optreden, er wordt meer en strakker gehandhaafd, hierdoor neemt in sommige gevallen de weerstand ook toe.
- Meerdere meldingen dat politiepersoneel en BOA's door verdachten worden bespuugd of niet worden binnengelaten.
- Vorig weekend meerdere meldingen van vuurwerk en overlast.
- Waarschuwingen worden vooral uitgereikt in de openbare ruimte, volgend door in de woning.

Mobiliteit

- Het totaal aantal inkomende grenspassages van alle voertuigcategorieën tussen de Duits/Nederlandse en de Belgisch/Nederland grens is lager ten opzichte van het normaal beeld.
- In week 45 (t/m donderdag 5 november) t.o.v. week 44 is een stabilisatie te zien voor wegverkeer en een lichte daling van OV-gebruik. In vergelijking met de week vóór de gedeeltelijke lockdown is een lichte daling zichtbaar van de mobiliteit. Het is nog niet goed mogelijk een beeld te geven van de effecten van de extra maatregelen die afgelopen woensdag (4 november) om 22u zijn ingegaan.

Nationaal operationeel beeld politie

- Beeld meldingen: veel Corona gerelateerde meldingen hebben betrekking op de jeugd die privé en in het publieke domein niet de 1,5meter maatregel naleeft.
- Beeld handhaving: er wordt veel melding gedaan van geluidsoverlast, samenscholing en illegale feestjes. Meerdere meldingen dat politiepersoneel en BOA's door verdachten worden bespuugd. In Amsterdam is de politie bij enkele incidenten (meldingen van geluidsoverlast en huisfeestjes) niet binnengelaten door bewoners.
- Beeld mogelijke onrust / demonstraties: meerdere eenheden maken melding van de toename van de polarisatie tussen voor- en tegenstanders van het huidige coronabeleid. Door meerdere eenheden wordt melding gedaan van demonstraties (van plaatselijk karakter) tegen het huidige coronabeleid.

Corona crime change monitor (zie bijlage)

984967

Week 44

Hoofdprocessen: blijven ook in de recentste vier weken de aantallen onder het niveau van 2019. Niettemin vertoonden ze alle drie een lichte stijging t.o.v. de week voorafgaand aan de rapportageweek.

Het aantal coronagerelateerd gewaarschuwde personen nam de afgelopen weken toe maar vertoonde in de rapportageweek een daling die bijna geheel het gevolg was van een verminderd aantal gewaarschuwde minderjarigen in week 44

Aantal verkeersongevallen en woninginbraken namen in de rapportageweek toe, waar we dat gezien de meest recente maatregelen misschien niet hadden verwacht e daling van het aantal verkeersongevallen heeft niet doorgezet; het steeg zelfs met 6%.

Jeugd- en vuurwerkoverlast namen in week 44 scherp af maar dat was na een sterke stijging in de twee weken daarvoor, de twee weken dat het herfstvakantie was in Nederland.

Overlast vertoont over het algemeen een dalende trend in de afgelopen weken.

Op social media namen de zoekopdrachten naar discriminatie toe en werd door complotdenkers opgeroepen tot actie en demonstraties.

Corona crime change monitor

984967

Week 44:

Coronagerelateerde bekeuringen	Rapportage week (R)	Voorgaande week (R - 1)	Vershil tussen R en R - 1	Vershil tussen R2020 en R2019	Gemiddelde 4 recentste weken	Gemiddelde 4 recentste weken 2019	Vershil recentste 4 weken t.o.v. 2019
Bekeuring Samenscholing en Zich onrechtmatig bevinden (politie)	129	111	16,2%	14,2%	129	178	-27,8%
Bekeuring o.g.v. noodverordening (politie)	806	665	21,2%	N.v.t. (was 0)	546	0	N.v.t. (was 0)
Bekeuring o.g.v. noodverordening (andere instanties)	0	62	-100,0%	N.v.t. (was 0)	36	0	N.v.t. (was 0)
Bekeuring o.g.v. noodverordening niet dragen mondkapje (politie)	0	1	-100,0%	N.v.t. (was 0)	1	0	N.v.t. (was 0)
Bekeuring voor niet dragen mondkapje in OV (andere instanties)	29	77	-62,3%	N.v.t. (was 0)	152	0	N.v.t. (was 0)

Bron: Politie (BVH). Voor 'bekeuringen andere instanties' is de bron: CJIB. Bijv. gemeentelijke BOA's, Staatsbosbeheer, vervoersbedrijven etc., peildatum 2 november 2020

Dep-V

Zie bijlage Corona crime change monitor voor onderliggende gegevens

LOT-C

Corona gerelateerde bekeuringen politie week 45

- Er is in week 44 een toename in het aantal bekeuringen ten opzichte van eerdere weken.

# Aantal bekeuringen	Week 45	Week 44	Week 43	Week 42	Week 41
Eenheid Noord-Nederland	12	90	89	42	33
Eenheid Oost-Nederland	28	112	63	42	1
Eenheid Midden-Nederland	7	24	40	13	
Eenheid Noord-Holland		20	16	4	2
Eenheid Amsterdam	18	75	98	69	52
Eenheid Den Haag	4	28	24	99	42
Eenheid Rotterdam	16	39	45	55	1
Eenheid Zeeland-West-Brabant	51	80	79	45	
Eenheid Oost-Brabant	46	124	53	69	10
Eenheid Limburg	3	3	7		
Landelijke Eenheid	32	116	97	52	
Politiedienstencentrum	12	145	66	78	11
Totaal	229	856	677	568	152

Dep-V

Corona gerelateerde waarschuwingen politie week 45 984967

- Waarschuwingen worden met name uitgereikt in de openbare ruimte. Dit betreft vooral openbare weg en water.
- Naast de openbare ruimte worden de meeste waarschuwingen uitgedeeld bij woningen.
- Er worden weinig waarschuwingen uitgedeeld bij de horeca.
- Verreweg de meeste waarschuwingen worden uitgedeeld aan 15- tot 20-jarigen.
- Er is in week 44 een afname in het aantal waarschuwingen ten opzichte van eerder weken.

# Aantal betrokkenen (waarschuwing)	Week 45	Week 44	Week 43	Week 42	Week 41
Eenheid Noord-Nederland	33	96	202	104	
Eenheid Oost-Nederland	34	200	142	200	33
Eenheid Midden-Nederland	27	131	169	77	7
Eenheid Noord-Holland	37	42	37	33	6
Eenheid Amsterdam	52	69	149	92	15
Eenheid Den Haag	80	113	180	129	48
Eenheid Rotterdam	44	197	286	245	26
Eenheid Zeeland-West-Brabant	31	48	114	90	
Eenheid Oost-Brabant	34	100	121	116	
Eenheid Limburg	23	94	124	147	12
Totaal	395	1.090	1.524	1.233	147

Dep-V

Zie bijlage Rapportage corona waarschuwingen 0611 voor uitgebreidere gegevens

LOT-C

Beeld van effect maatregelenpakket op mobiliteit

(I&W) Update t/m 4-5 november

Samenvattend is in week 45 (t/m donderdag 5 november) t.o.v. week 44 een stabilisatie te zien voor wegverkeer en een lichte daling van OV-gebruik (check-ins). In vergelijking met de week vóór de gedeeltelijke lockdown is een lichte daling zichtbaar van de mobiliteit. Het is nog niet goed mogelijk een beeld te geven van de effecten van de extra maatregelen die afgelopen woensdag (4 november) om 22u zijn ingegaan.

- Het **wegverkeer** op het hoofdwegennet ligt op werkdagen in week 45 (t/m donderdag) op circa 82% t.o.v. 2019. Dit is ongeveer gelijk aan week 44 (81%). In vergelijking met de week vóór de gedeeltelijke lockdown (week 41, 86%) ligt de verkeersintensiteit in wk 45 op werkdagen ca. 4 %-punt lager. In de afgelopen twee weekenden lag het niveau ca. 10 %-punt lager (wk 41, 81%; wk 43 en 44, circa 70% t.o.v. 2019) (Data: NDW).
- Het **OV-gebruik** (check-ins) is in de eerste dagen van week 45 (t/m woensdag) iets gedaald ten opzichte van week 44 (van circa 45% naar 42% t.o.v. 2019). In de twee weken vóór de gedeeltelijke lockdown (week 40 en 41) lag het OV-gebruik op circa 48% (t.o.v. 2019). Er lijkt dus sinds de gedeeltelijke lockdown sprake te zijn van een daling van het OV-gebruik van ongeveer 6 %-punt (Data: Translink).
- Het aantal **thuisblijvers** (mensen die op een gemiddelde dag niet naar buiten gaan) is in wk 45 (t/m woensdag) iets lager dan in de week ervoor (wk 44). Ook in vergelijking met de week vóór de gedeeltelijke lockdown blijven momenteel gemiddeld iets minder mensen thuis (Data: NVP).
- Het aantal **verplaatsingen voor werk** is in de eerste dagen van week 45 (t/m woensdag) 67% t.o.v. begin maart (vlak voor de crisis), in week 44 was dit nog 69%. In vergelijking met de week vóór de gedeeltelijke lockdown ligt het aantal werkverplaatsingen op dit moment ongeveer 2 %-punt lager (toen: 69%) (Data: NVP).
- Het aantal **verplaatsingen voor sport** ligt op werkdagen in de eerste dagen van week 45 (t/m woensdag) ongeveer gelijk aan week 44. In vergelijking met de week vóór de gedeeltelijke lockdown is een daling zichtbaar van circa 5 %-punt. In de weekenden is sinds de gedeeltelijke lockdown een duidelijk daling zichtbaar (Data: NVP).
- Het **grensverkeer op de weg van en naar Duitsland en België** laat een wat wisselend beeld zien. Voor Duitsland lijkt in vergelijking met de week vóór de gedeeltelijke lockdown in week 44 en week 45 (t/m donderdag) zowel op werkdagen als in het weekend sprake van een daling (-ca. 3 %-punt op werkdagen en -7 in het weekend). Voor België ligt het grensverkeer in week 45 (t/m donderdag) op werkdagen ca. 3 %-punt hoger dan in de week vóór de gedeeltelijke lockdown; afgelopen weekend (week 44) was in vergelijking met week 41 wel een daling zichtbaar van ca. 6 %-punt (Data: NDW).
- Het aantal **vliegbewegingen op Schiphol** lag in week 44 op ongeveer 45% van het niveau van 2019. Dit lag begin september (gemiddeld) ongeveer op 55% (Data: Eurocontrol).

Beeld van grensoverschrijdingen (KMAR)

- **België** Het totaal aantal inkomende grenspassages van alle voertuigcategorieën tussen de Belgisch/Nederlandse grens vertoont week 44 een afwijking van -17,1% ten opzichte van het normaal beeld

Normbeeld aantal passages voor week: 44

Personenvoertuigen	238925 passages
Beroeps-/Goederenvervoer	304723 passages
Bussen	2365 passages

Afwijking week 44 ten opzichte van normbeeld:

	- Afwijking %	Week 44	Norm
Personenvoertuigen	-27,2%	174007	238925
Beroeps-/Goederenvervoer	-8,9%	277501	304723
Bussen	-41,5%	1383	2365

Afwijking week 44 ten opzichte van week 43:

	- Afwijking %	Week 44	Week 43
Personenvoertuigen	0,2%	174007	173665
Beroeps-/Goederenvervoer	0,4%	277501	276309
Bussen	3,4%	1383	1338

België

- **Duitsland** Het totaal aantal inkomende grenspassages van alle voertuigcategorieën tussen de Duits/Nederlandse grens vertoont week 44 een afwijking van -34,0% ten opzichte van het normaal beeld.

Normbeeld aantal passages voor week: 44

Personenvoertuigen	509610 passages
Beroeps-/Goederenvervoer	254565 passages
Bussen	3539 passages

Afwijking week 44 ten opzichte van normbeeld:

	- Afwijking %	Week 44	Norm
Personenvoertuigen	-46,7%	271724	509610
Beroeps-/Goederenvervoer	-8,4%	233284	254565
Bussen	-46,8%	1881	3539

Afwijking week 44 ten opzichte van week 43:

	- Afwijking %	Week 44	Week 43
Personenvoertuigen	-1,1%	271724	274718
Beroeps-/Goederenvervoer	-2,2%	233284	238605
Bussen	-3,4%	1881	1948

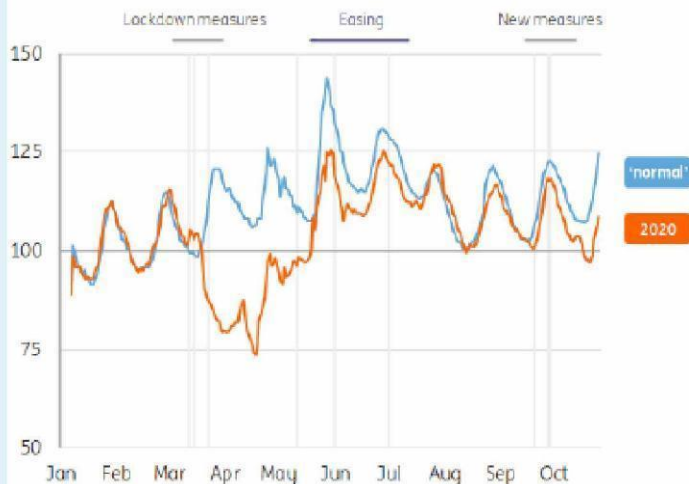
Duitsland

Pingegevens ING (*offline*) tussen 20 - 26 oktober

(ongewijzigd ten opzichte van vorige week)

984967

Value of debit card payments + ATM in 2020 versus 'normal' trend
7-day rolling average as index (first 4 weeks of year = 100)



- Het aantal **pintransacties** en **geldopnames** is sinds de start van de 'gedeeltelijke lockdown' (4/10) wederom gedaald.
- Dit betreft met name het *aantal transacties*; het gemiddeld gepinde bedrag per persoon ligt hoger dan normaal. Per saldo ligt het bedrag van pinnen en geldopnames 13% onder normaal.
- Dit is een **verslechtering van 8%-punt ten opzichte van de week vóór de gedeeltelijke lockdown**. Mogelijk is deze daling nog opwaarts vertekend. Een deel van de Nederlanders gaat normaliter in de herfstvakantie naar het buitenland en wordt 7% van de totale waarde aan pinbetalingen daar besteed.
- Daling pinomzet vindt met name plaats in horeca (65% onder normaal) en recreatie (50% onder normaal).
- De terugval in de pin-omzet is ook in de tweede week van de gedeeltelijke lockdown aanzienlijk **minder fors dan in maart**. Bij de vergelijking van de daling in de 1e lockdown-week is het belangrijk om naast bovengenoemd vakantie-effect een aantal zaken in het achterhoofd te houden: 1) het vertrekpunt is deze keer anders/slechter, nu is een stuk van de economie gesloten. In maart was bij de start van de lockdown alles nog open en werd er bovendien flink gehamsterd, 2) een ander belangrijk verschil is de manier waarop ondernemers nu mogelijk sneller/beter in staat zijn om op de maatregelen te reageren (bijv. bezorgservice restaurants is reeds opgetuigd).

Nalevingsmonitor 30 oktober – 2 november

984967

- Over het algemeen geven de veiligheidsregio's aan dat de maatregelen overwegend goed werden nageleefd met uitzondering van de hieronder benoemde zaken;
- Jeugd blijft het grootse aandachtspunt. Veel coronagerelateerde meldingen hebben betrekking op jeugd die privé en in het publieke domein niet de 1,5 metermaatregel naleven. In meerdere regio's toename overlast vuurwerk.
- Veel illegale feesten gemeld in meerdere veiligheidsregio's, een aantal deels gelinkt aan Halloween.
- Blijvende zorg om alternatieven om bij elkaar te komen; mensen blijven zoeken naar manieren om bij elkaar te komen in thussituaties, schuren, garageboxen, religieuze bijeenkomsten, parken of natuurgebieden en parkeerplaatsen. Soms binnen de regels, soms niet.
- Veel handhavend optreden, er wordt meer en strakker gehandhaafd, hierdoor neemt in sommige gevallen de weerstand ook toe.

- Natuurgebieden en publieke ruimtes (markten/winkelgebieden): drukte waargenomen in recreatie- en natuurgebieden maar ook op markten en in de winkelstraten en bijvoorbeeld ook bij de veerponten richting Waddeneilanden.
- Beperkt aantal bestuurlijke maatregelen voor zover bekend in de regio's één bestuurlijke maatregel (één mondelinge spoedeisende bestuursdwang ter beëindiging illegaal feest), drie in voorbereiding/onderzoek en één LOD wordt vandaag pas uitgereikt.

LOT-C Nalevingsmonitor

	Groningen	Fryslân	Drenthe	Utsjelland	Twerite	Noord- en Oost-Gelberland	Gelderland-Midden	Gelderland-Zuid	Utrecht	Noord-Holland-Noord	Zaansreek-Waerland	Kennemerland	Amsterdam-Amstelland	Goel en Vechtsreek	Haaglanden	Hollands Midden	Rotterdam-Rijnmond	Zuid-Holland-Zuid	Zeeiland	Midden- en West-Brabant	Brabant-Noord	Brabant-Zuidoost	Limburg-Noord	Zuid-Limburg	Flevoland
Legenda																									
	niet geleverd																								
	😊 goed																								
	😐 redelijk																								
	😞 slecht																								
30 oktober t/m 1 november	1	2	3	4	5	6	7	8	9	10	11	12	13	14	15	16	17	18	19	20	21	22	23	24	25
In hoeverre worden de landelijke richtlijnen in de regio nageleefd?	😊	😊	😊	😊	😊	😊	😊	😊	😊	😊	😊	😊	😊	😊	😊	😊	😊	😊	😊	😊	😊	😊	😊	😊	😊
In hoeverre zijn de richtlijnen binnen de regio te handhaven?	😊	😊	😊	😊	😊	😊	😊	😊	😊	😊	😊	😊	😊	😊	😊	😊	😊	😊	😊	😊	😊	😊	😊	😊	😊

Zie voor de volledig Nalevingsmonitor de bijlage.

LOT-C

Bestuurlijke maatregelen per veiligheidsregio

984967

	Veiligheidsregio	Getroffen bestuurlijke maatregelen
1	Groningen	Geen
2	Fryslân	Geen
3	Drenthe	Geen
4	IJsselland	Geen Ten aanzien van het weekend ervoor: Met terugwerkende kracht een aantal bestuurlijke maatregelen genomen tegen het niet afstand nemen bij carbirdschietsen.
5	Twente	Geen
6	Noord- en Oost-Gelderland	Geen
7	Gelderland-Midden	Geen
8	Gelderland-Zuid	Geen
9	Utrecht	Geen
10	Noord-Holland-Noord	Geen
11	Zaanstreek-Waterland	Geen
12	Kennemerland	Geen
13	Amsterdam-Amstelland	Geen
14	Gooi en Vechtstreek	Geen
15	Haaglanden	Geen
16	Hollands Midden	Er is een Last onder Dwangsom (LOD) in voorbereiding voor bezorgdienst die na 01.00 nog een bezorger had rijden (scooter). Verder geen bestuurlijke maatregelen afgelopen weekend.
17	Rotterdam-Rijnmond	Geen
18	Zuid-Holland-Zuid	Op 31-10 is er een LOD ondertekend. Deze wordt vandaag, 2-11 uitgereikt (en valt juridisch gezien dus niet onder het weekend).
19	Zeeland	Geen
20	Midden- en West-Brabant	Geen
21	Brabant-Noord	Geen
22	Brabant-Zuidoost	Geen
23	Limburg-Noord	Geen
24	Zuid-Limburg	Eén keer mondelinge spoedeisende bestuursdwang ter beëindiging illegaal feest.
25	Flevoland	Er wordt onderzocht of er bestuurlijk wordt opgetreden in twee gevallen.