

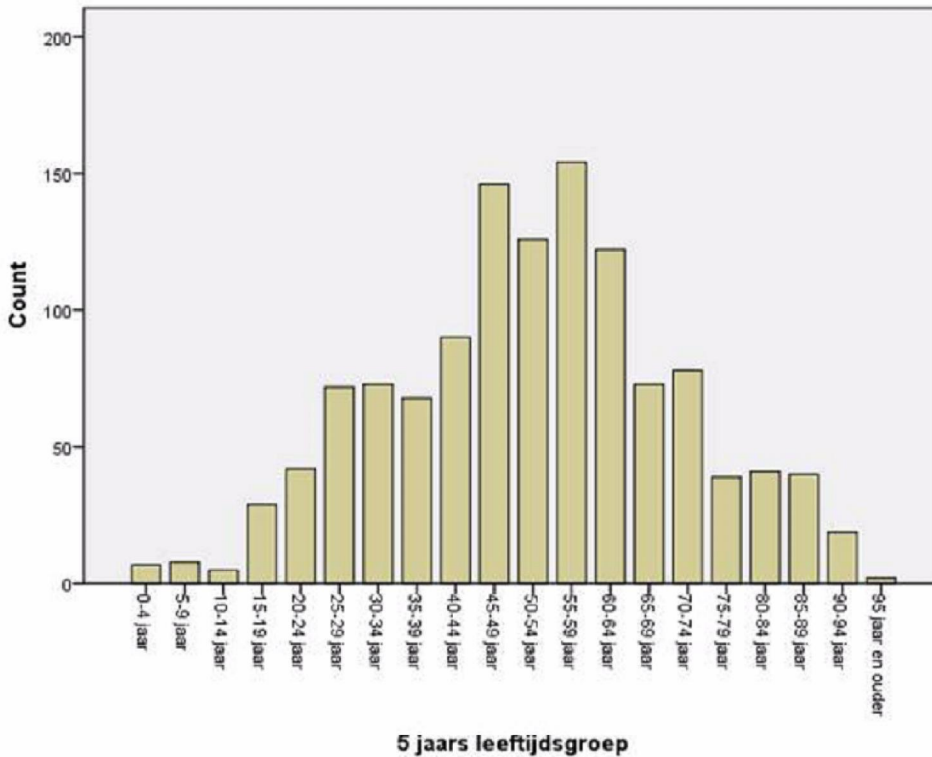


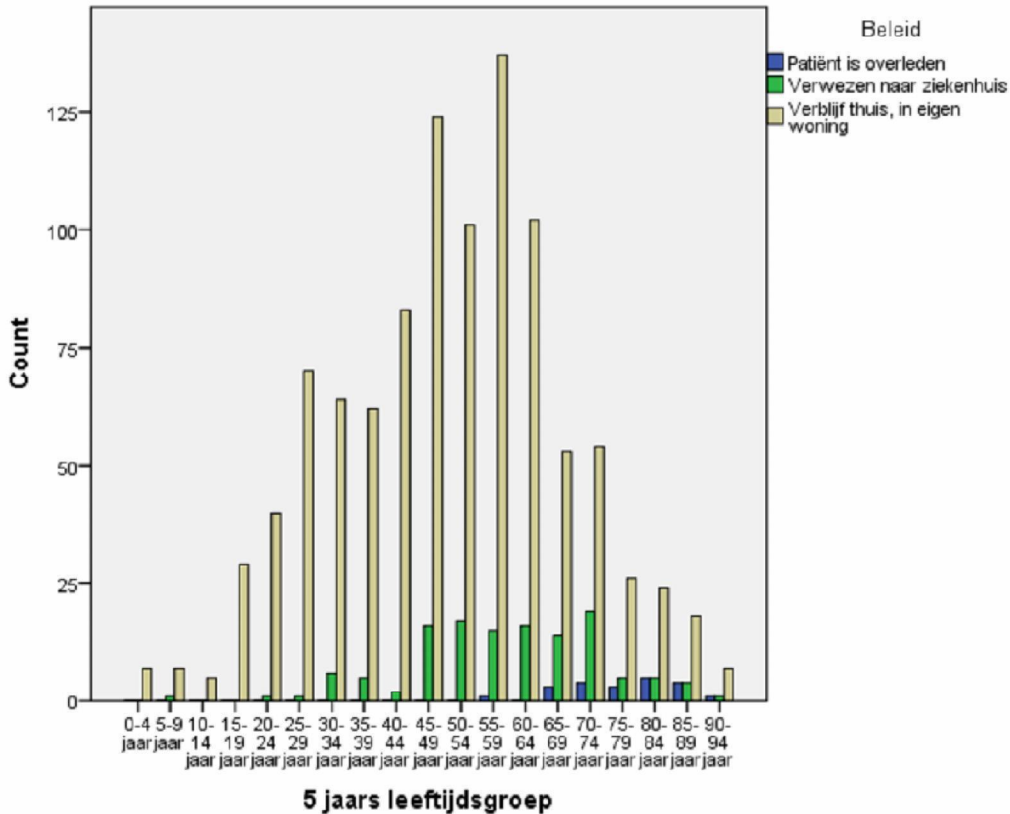
**From:** 5.1.2e  
**Sent:** maandag 11 mei 2020 15:21  
**To:** 5.1.2e <5.1.2e@rivm.nl>; 5.1.2e <5.1.2e@expertdoc.nl>; 5.1.2e <5.1.2e@healthbase.nl>; 5.1.2e <5.1.2e@Pharmo.nl>; 5.1.2e <5.1.2e@expertdoc.nl>  
**Cc:** 5.1.2e <5.1.2e@expertdoc.nl>  
**Subject:** RE: Aanpassingen COVID-19 tekst voor communicatie

Beste allen,

5.1.2e en ik zijn eventueel morgen om 10 uur beschikbaar voor overleg, of woensdagmiddag. We horen het graag als we dan verder kunnen praten over de data.

Ik heb ook nog even gekeken naar de leeftijdsverdeling van de patiënten. In deze voorlopige dataset is de gemiddelde leeftijd is 52 jaar. Patiënten die thuis verblijven zijn jonger (49 jaar), dan patiënten die zijn doorverwezen naar het ziekenhuis (59 jaar), of die zijn overleden (77 jaar).





Groet,

5.1.2e

.....  
 5.1.2e 5.1.2e  
 RIVM | Centrum Infectieziektebestrijding | Centrum Epidemiologie en Surveillantie  
 Antonie van Leeuwenhoeklaan 9 | 3721 MA Bilthoven | 5.1.2e  
 Postbus 1 | 3720 BA Bilthoven | 5.1.2e  
 Tel. 030 5.1.2e  
<http://www.rivm.nl>  
 .....

**From:** 5.1.2e <5.1.2e@rivm.nl>

**Sent:** vrijdag 8 mei 2020 16:06

**To:** 5.1.2e <5.1.2e@expertdoc.nl>; 5.1.2e <5.1.2e@healthbase.nl>; 5.1.2e <5.1.2e@Pharmo.nl>; 5.1.2e <5.1.2e@expertdoc.nl>; 5.1.2e <5.1.2e@rivm.nl>

**Cc:** 5.1.2e <5.1.2e@expertdoc.nl>

**Subject:** RE: Aanpassingen COVID-19 tekst voor communicatie

Beste mensen,

5.1.2e maakte een ruwe eerste analyse/verkenning van de meldingen die we tot nu toe kregen via Stizon met kort info over aantal bevindingen tot nu toe.

Wat ons betreft zijn er aantal belangrijke aandachtspunten (zoals ook in overleg al deels genoemd) :

- Bij 'Punten mbt bestand' (geel gemarkeerd) staan voornamelijk wat vragen over de codering van de data.

- Bij 'Algemene punten mbt data' staan vooral zaken mbt noemer gegevens.
- Door de start met ook retrospectief invullen (wel mooi), is het beloop niet goed te duiden nog. Dat wordt bij prospectief invullen beter. Ook noemer info helpt (zie volgend punt).
- Welke info is er nu al over de noemer te verkrijgen (voor de meldingen tot nu toe). Dit kan hulpvaardig kunnen zijn bij interpretatie van het beloop.

Met wie kunnen we bovenstaande zaken (wellicht afhankelijk van de genoemde punten) het beste spreken en wanneer? Welke contactpersoon/personen zijn daarbij handig?

Vanaf vandaag? zal van ook een groter deel comorbiditeit info beschikbaar komen.

Dank wederom!

Groet 5.1.2e

---

**From:** 5.1.2e <5.1.2e@expertdoc.nl>

**Sent:** vrijdag 8 mei 2020 13:54

**To:** 5.1.2e <5.1.2e@rivm.nl>; 5.1.2e <5.1.2e@healthbase.nl>; 5.1.2e <5.1.2e@Pharmo.nl>; 5.1.2e <5.1.2e@expertdoc.nl>

**Cc:** 5.1.2e <5.1.2e@expertdoc.nl>

**Subject:** RE: Aanpassingen COVID-19 tekst voor communicatie

Beste 5.1.2e en anderen,

Bedankt voor je feedback. Ik stel voor het korte stukje (+ jouw aanvulling hierop) te blijven gebruiken voor de instructie. De langere tekst kunnen we dan gebruiken als input voor verschillende communicatie-uitingen naast de instructie bij de vragenlijst.

In bijlage een nieuwe versie van de instructie:

- Op geel gemarkeerde zaken ontvang ik graag eerst een toezegging van beide 5.1.2e en 5.1.2e voordat we dit zo opnemen, gezien de gevoeligheden die hieromtrent spelen.
- Het verzoek van 5.1.2e om bij de instructielijst te vragen om in ieder geval eenmalig een leeg formulier op te sturen (dan weten we dat ze meedoen, maar geen Covid patiënten hebben), moeten we even overleggen. Wij doen namelijk wel een validatie op lege velden. Als we die validatie weghalen kunnen mensen ook per ongeluk een leeg formulier sturen. Vraag is of dit uitmaakt?

Als input voor het NHG zullen we voor nu de 2 tekstdocumenten in de bijlagen opsturen, minus de geel gemarkeerde informatie.

Groet,

5.1.2e

---

**Van:** 5.1.2e <5.1.2e@rivm.nl>

**Verzonden:** vrijdag 8 mei 2020 12:47

**Aan:** 5.1.2e <5.1.2e@expertdoc.nl>

**CC:** 5.1.2e <5.1.2e@Pharmo.nl>; 5.1.2e <5.1.2e@healthbase.nl>; 5.1.2e <5.1.2e@expertdoc.nl>; 5.1.2e <5.1.2e@expertdoc.nl>

**Onderwerp:** RE: Aanpassingen COVID-19 tekst voor communicatie

Beste 5.1.2e en anderen,

Hierbij vind je mijn aanvullingen (gemaakt in de eerdere versie); daarbij vond ik eigenlijk het stukje dat nu weg is gehaald juist kort en duidelijk.

Ik heb daar nog wat aan toegevoegd om aan te geven dat mee doen vanuit veel huisartspraktijken goed zou zijn.

Ik kom zo ook nog terug op wat zaken rondom de data, maar gezien je mail stuur ik dit vast.

Groet 5.1.2e

**From:** 5.1.2e <5.1.2e@expertdoc.nl>

**Sent:** vrijdag 8 mei 2020 10:30

**To:** 5.1.2e <5.1.2e@rivm.nl>

**Cc:** 5.1.2e <5.1.2e@Pharmo.nl>; 5.1.2e <5.1.2e@healthbase.nl>; 5.1.2e <5.1.2e@expertdoc.nl>; 5.1.2e <5.1.2e@expertdoc.nl>

**Subject:** Aanpassingen COVID-19 tekst voor communicatie

Beste 5.1.2e

Naar aanleiding van de feedback van 5.1.2e heb ik nog een aantal zaken toegevoegd/ aangepast aan de tekst. Zie jij vandaag misschien nog kans om hiernaar te kijken?

Aanstaande maandag gaan ze een nieuwsbrief versturen vanuit het NHG en we zouden ze graag deze informatie toe willen sturen ter informatie om eventueel te kunnen gebruiken in de nieuwsbrief (ik weet niet of ze dat zullen doen, maar ik wil het wel proberen).

De tekst is nu zo geschreven om meer te benadrukken waarom we dit vragen aan de huisarts, meer urgentie te creëren en transparantie te bieden over wat nu precies het verschil is tussen ons initiatief en de andere initiatieven.

Alvast bedankt!

Groet, 5.1.2e

**Van:** 5.1.2e <5.1.2e@healthbase.nl>

**Verzonden:** woensdag 6 mei 2020 11:59

**Aan:** 5.1.2e <5.1.2e@expertdoc.nl>; 5.1.2e <5.1.2e@rivm.nl>; 5.1.2e <5.1.2e@Pharmo.nl>

**Onderwerp:** Re: Aanpassingen COVID-19 vragenlijst & instructie

Zie mijn opmerkingen.

Gr,

5.1.2e

**Van:** 5.1.2e <5.1.2e@expertdoc.nl>

**Verzonden:** woensdag 6 mei 2020 11:24

**Aan:** 5.1.2e ; 5.1.2e ; 5.1.2e

**Onderwerp:** Aanpassingen COVID-19 vragenlijst & instructie

Beste 5.1.2e

Bij deze zoals besproken ook een voorstel voor een aantal aanpassingen op de tekst van de instructie bij de COVID-19 vragenlijst zoals eerder besproken.

Ik denk dat het belangrijk is dat we in onze communicatie proberen te benadrukken in welke informatiebehoefte we met de data van de CDC-19 voorzien. Maw: waar doet de huisarts het voor? Welke informatie leveren wij aan, die niet al via andere wegen wordt aangeleverd? En ook waarom deze informatie belangrijk is, zodat we de urgentie meer kunnen benadrukken. In de bijlage een eerste voorzet onder 'Waarom invullen'.

Ik hoor graag jullie feedback.

@ 5.1.2e had jij al feedback terug van de huisartsen op onze voorgestelde aanpassingen op de vragenlijst?

Groeten 5.1.2e

**Van:** 5.1.2e

**Verzonden:** dinsdag 28 april 2020 17:13

**Aan:** 5.1.2e <5.1.2e@healthbase.nl>; 5.1.2e <5.1.2e@pharmo.nl>; 5.1.2e  
<5.1.2e@rivm.nl>; 5.1.2e <5.1.2e@stizon.nl>  
**CC:** 5.1.2e <5.1.2e@inszo.nl>; 5.1.2e <5.1.2e@expertdoc.nl>

**Onderwerp:** Aanpassing vragenlijst

Beste allemaal,

Bij deze de vragenlijst met daarin de aanpassingen zoals vanmiddag besproken.

Hierbij is afgesproken dat:

- 5.1.2e eerst deze aanpassingen nog zal voorleggen aan een aantal huisartsen om te toetsen
- Pas als deze wijzigingen akkoord zijn bevonden door deze huisartsen, wij deze zullen doorvoeren in zowel Medicom als NHGDoc
- De wijziging zal in beide systemen op dezelfde datum doorgevoerd worden. 5.1.2e laat nog weten wanneer het gewijzigde protocol live gezet kan worden in Medicom. Wij zorgen er dan voor dat wij in NHGDoc op dezelfde datum deze wijziging implementeren.

Verder is besproken dat:

- Er gekeken moet worden naar aanvullende manieren om zoveel mogelijk huisartsen te bereiken/te motiveren om de vragenlijst in te vullen. Dit punt moet verder besproken worden in de eerstvolgende teammeeting.
- In de uitleg bij de vragenlijst moet er duidelijk naar voren komen dat:
  - de huisarts na contacten met patiënten op de huisartsenpost of na een thuisbezoek de vragenlijst voor deze patiënten met terugwerkende kracht invoert aan het einde van de dag.
  - Patiënten die onder 'behandeling/ begeleiding door huisarts' thuis worden behandeld, ook onder de antwoordoptie 'Verblijf Thuis' ingevuld moeten worden.

Ik zal hiervoor een suggestie doen qua tekst in de instructie bij de vragenlijst.

Zodra de wijzigingen op de vragenlijst akkoord zijn, zal ik een bericht rondsturen met de laatste versie om iedereen hiervan op de hoogte te stellen.

Met vriendelijke groet,

5.1.2e

**ExpertDoc**  
Specialist in beslisondersteuning

Hofplein 20 | 3032 AC | Rotterdam | The Netherlands

+31 5.1.2e

+31 5.1.2e@expertdoc.nl

www.expertdoc.nl

Op de hoogte blijven van alle ontwikkelingen?



Inschrijven NHGDoc nieuwsbrief

Dit bericht kan informatie bevatten die niet voor u is bestemd. Indien u niet de geadresseerde bent of dit bericht abusievelijk aan u is verzonden, wordt u verzocht dat aan de afzender te melden en het bericht te verwijderen. Het RIVM aanvaardt geen aansprakelijkheid voor schade, van welke aard ook, die verband houdt met risico's verbonden aan het elektronisch verzenden van berichten.

[www.rivm.nl](http://www.rivm.nl) *De zorg voor morgen begint vandaag*

This message may contain information that is not intended for you. If you are not the addressee or if this message was sent to you by mistake, you are requested to inform the sender and delete the message. RIVM accepts no liability for damage of any kind resulting from the risks inherent in the electronic transmission of messages.

[www.rivm.nl/en](http://www.rivm.nl/en) *Committed to health and sustainability*

Dit bericht kan informatie bevatten die niet voor u is bestemd. Indien u niet de geadresseerde bent of dit bericht abusievelijk aan u is verzonden, wordt u verzocht dat aan de afzender te melden en het bericht te verwijderen. Het RIVM aanvaardt geen aansprakelijkheid voor schade, van welke aard ook, die verband houdt met risico's verbonden aan het elektronisch verzenden van berichten.

[www.rivm.nl](http://www.rivm.nl) *De zorg voor morgen begint vandaag*

This message may contain information that is not intended for you. If you are not the addressee or if this message was sent to you by mistake, you are requested to inform the sender and delete the message. RIVM accepts no liability for damage of any kind resulting from the risks inherent in the electronic transmission of messages.

[www.rivm.nl/en](http://www.rivm.nl/en) *Committed to health and sustainability*