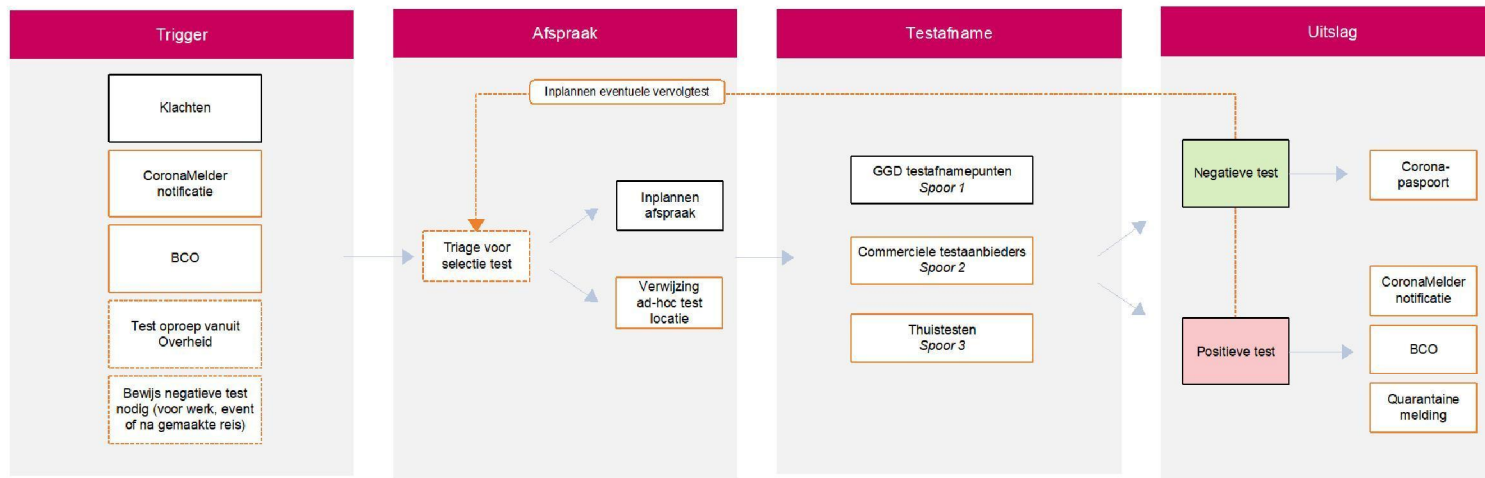


## Doelstelling | Ontwikkeling prototype CoronaTester

### Doelstelling werkgroep:

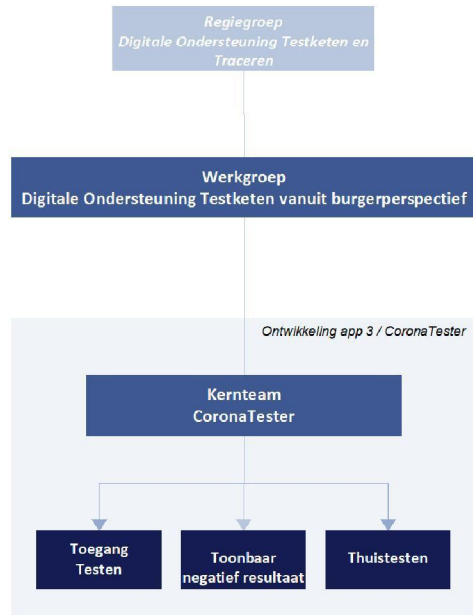
Ontwikkelen van prototype voor nieuwe applicatie die burgers ondersteuning biedt tijdens het gehele testproces (en aangesloten kan worden op het huidige IT landschap).



# CoronaTester-inrichting

	Doelstelling	Doelstelling & scope	Doelstelling & scope
Regiegroep Digitale Ondersteuning Testketen en Traceren			
Werkgroep Digitale Ondersteuning Testketen vanuit burgerperspectief			
Kernteam CoronaTester	Technische ontwikkeling CoronaTester, inclusief products, user/UX, Tech, Risk, Security		
Toegang Testen 5.1.2e			Brede context App-development o.a.: Beleid, Stakeholders (intern & extern), relevante randvoorwaardelijke ontwikkelingen als Thuis testen, Partnerships/suppliers (KIVI-leads)
Toonbaar negatief resultaat		App(s) development all disciplines o.a.: Products, User/UX, Tech, Risk (Security, Legal)	<b>Werkgroep:</b> <ul style="list-style-type: none"> <li>• Bepaling MVP / backlog prioritering</li> <li>• Juridisch, ethisch, privacy aspecten etc.</li> <li>• Communicatie</li> <li>• Stakeholder management</li> </ul>
Thuis testen			

## Programma inrichting CoronaTester



### Regiegroep

Verantwoordelijk voor optimalisatie en toekomstbestendig maken van digitale ondersteuning van de gehele test- en traceerketen. Hieronder valt de werkgroep Digitale Ondersteuning Testketen vanuit burgerperspectief.

Meeting: Elke dinsdag o.l.v. 5.1.2e 5.1.2e

### Werkgroep

Verantwoordelijk voor ontwikkeling van innovatieve digitale ondersteuning testketen. Behandeld bredere context rondom de daadwerkelijke ontwikkeling van de CoronaTester applicatie:

- Beleid & parlementaire verantwoording
- Communicatie, community en stakeholder management
- Ontwikkelingen rondom thuis testen en internationalisering

Meetings: Elke maandag en woensdag

Contactpersoon: 5.1.2e 5.1.2e of 5.1.2e 5.1.2e

### Kernteam

Ontwikkeling van de CoronaTester applicatie vindt plaats vanuit het kernteam. Hierin worden ontwerpkeuzes en ... samen gebracht. Rekening houdend met products, user/UX, tech, risk en security.

Meetings: 5.1.2e

Contactpersoon: 5.1.2e

### Ontwikkelteams

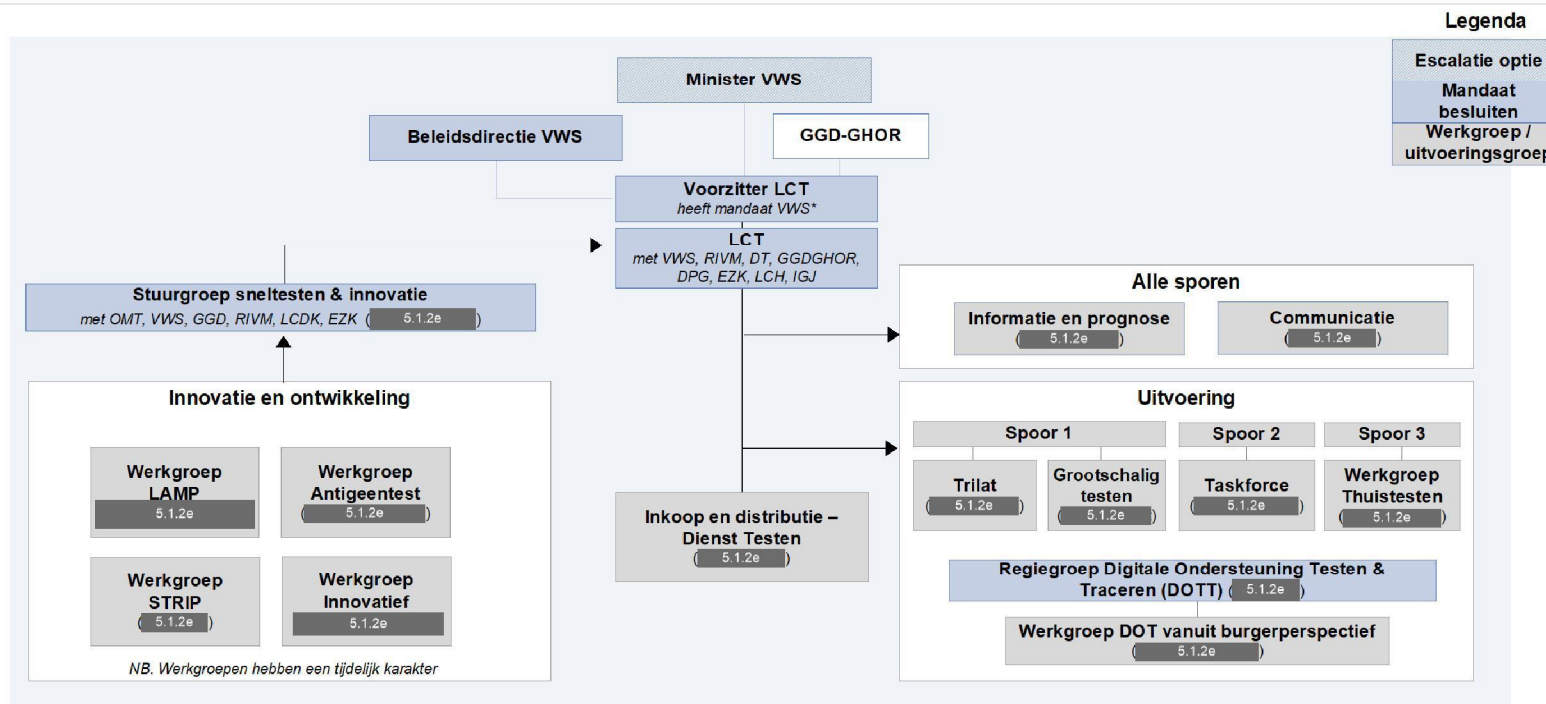
De ontwikkeling van de verschillende functionaliteiten gebeurt vanuit drie losse ontwikkelteams, onder leiding van het kernteam.

- Toegang Testen – Product Owner: 5.1.2e
- Toonbaar negatief resultaat
- Thuis testen

Meetings: T.b.d.

Contactpersoon: Zie bovenstaande Product Owners per desbetreffend team of via 5.1.2e (Scrummaster)

# Organisatiestructuur uitvoeringsplan | informatievoorziening werkgroepen faciliteert heldere besluitvorming LCT en uitzetten van opdrachten naar uitvoering



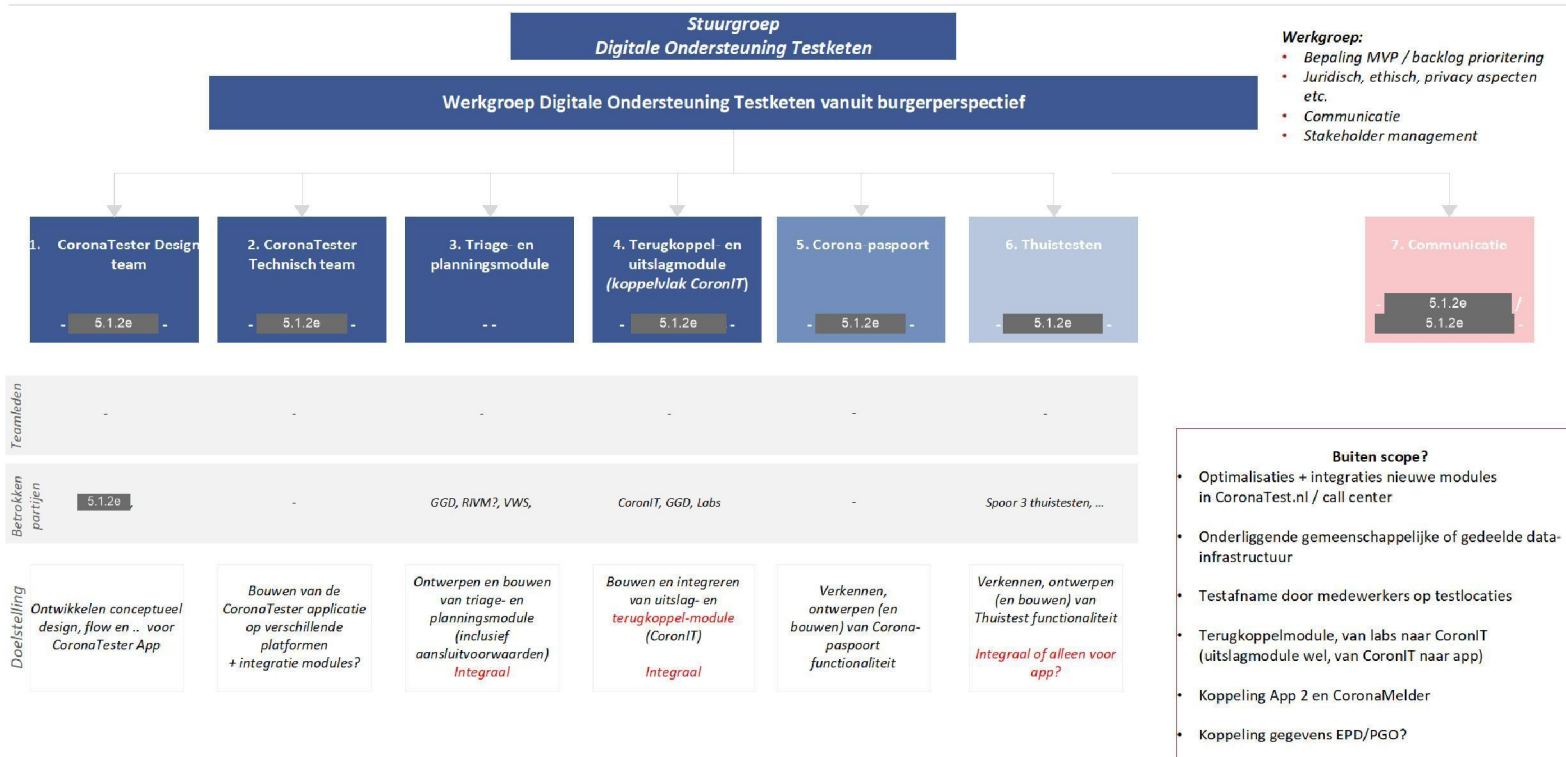
\* Voorzitter LCT heeft beslissingsbevoegdheid over inrichting testlandschap, gehoord hebbende alle partijen in LCT. De voorzitter heeft mandaat vanuit VWS, en haalt mandaat bij, EZK en V&J

## Factsheet | Digitale ondersteuning testen vanuit burgerperspectief

<b>Doelstelling</b>	Ontwikkelen van prototype voor nieuwe applicatie die burgers ondersteuning biedt tijdens het gehele testproces (en aangesloten kan worden op het huidige IT landschap).
<b>Proces</b>	<ul style="list-style-type: none"> <li>• Werkgroep bestaat uit onderstaande leden, inclusief desbetreffende expertisegebieden waarvoor ze als linking pin fungeren</li> <li>• Expertise wordt middels werkgroep leden en/of gasten ingebracht in komende werkgroepen</li> <li>• Vera vertegenwoordigt, als voorzitter, de werkgroep in de stuurgroep Digitale Ondersteuning Testketen (DOT)</li> <li>• Chantal zorgt daarnaast voor het faciliteren van de werkgroepen, vastleggen acties / besluiten en opstellen stukken voor stuurgroep DOT</li> <li>• Regie op communicatie: communicatie naar buiten tot minimum beperken; 1-op-1 stakeholders aanhaken wel mogelijk</li> <li>• Ontwikkelteams worden belegd bij de DI (vergelijkbaar met de wijze waarop CoronaMelder en App 2 worden gerealiseerd)</li> </ul>



# Inrichting werkgroep



## Aanbevelingen / input tot dusver

---

- Design: Hergebruik design standaarden CoronaMelder / App 2 (voor snelheid bij ontwikkeling)
- Design: UX writer vanaf begin aanhaken, zeer waardevolle bijdrage
- Design: 5.1.2e naakt graag aan voor design reviews (beperkte tijd beschikbaar)
- App: Wees super strikt in bepaling MVP wegens korte tijdslijnen
- App: Start met NL als basistaal van app. Wanneer teksten volledig zijn pas vertalen
- App: Begin met de saaie dingen, dus eerst functionaliteiten CoronaTest.nl nabouwen en parallel daaraan nieuw sporen opstarten / technisch gezien zijn deze sporen goed los te koppelen

### Thuis testen:

- Overleg met farmaceuten, codes/tag op testen is mogelijk
- Authenticiteit vaststellen test mogelijk (cypheme.com)
- ? Wat doe je wanneer een foto niet echt is?

### Bewijs negatieve test:

- Alleen negatieve test tonen in app (voor N dagen na uitslag), geen positieve test (Gemakkelijker, non-traceable)
- Communicatie: Op tijd proactief communiceren omtrent nieuwe applicatie

### Juridisch:

- 5.1.2e aanhaken rondom juridische zaken (i.c.m. landsadvocaat)
- Landsadvocaat in te schakelen via 5.1.2e



## Design principes CoronaTester app

---

**De app geeft burgers zo snel en dichtbij mogelijk toegang geven tot de meest geschikte en beschikbare test**

Middels de invoering van triage en het totale overzicht aan testaanbieders (spoor 1)

**De app geeft burgers hebben zo snel mogelijk inzicht in hun testresultaten**

**De app beschikt over een aantoonbaar geldig bewijs van de laatste testuitslag om bij een negatieve test actief deel te kunnen nemen aan de samenleving binnen en buiten de grens**

**Customer journey en communicatie is zo gemakkelijk en snel mogelijk om test-drempel te verlagen / gedrag positief te beïnvloeden**

**Allerhoogste beveiliging standaarden dienen te worden ingezet om bijzondere persoonsgegevens te beschermen, waar mogelijk wordt het principe “privacy by design” toegepast**

**Alle test aanbieders die zich houden aan voorgeschreven en wettelijke eisen, moeten integreerbaar zijn middels infrastructuur**

**De CoronaTester app is ontworpen voor een breed publiek met een grote variëteit in demografische achtergronden en beperkingen (inclusiviteit)**

Om tot een hoge adoptie te komen, ontwerpen we een app die voor een zo'n groot mogelijk deel van de bevolking te gebruiken is. Toegankelijkheid, begrijpbaarheid en gebruiksgemak gaan boven esthetiek. We houden rekening met mensen met een beperkte technische kennis, laaggeletterdheid en verschillende sensorische en motorische beperkingen. Het ontwerp voldoet aan WCAG2.1 AA.

**Het ontwerp is makkelijk te implementeren**

Snelheid is van belang. In het ontwerp gebruiken we standaard platform componenten voor de gebruikers interface, zodat deze snel en efficiënt gebouwd kan worden. En developers hun beperkte tijd en energie kunnen steken in de relatief complexe onderliggende systemen.

**Het ontwerp werkt op een zeer breed scala aan mobiele telefoons**

De applicatie zal geïnstalleerd worden op een zeer breed scala aan mobiele telefoons, waaronder ook veel oudere modellen. Er zijn dus beperkingen als het gaat om schermgrootte, mogelijkheden van de mobiele telefoons, etc. Daarnaast is het belangrijk dat de app goed te vertalen (lokaliseren) is zonder grote wijzigingen aan het ontwerp te maken.





## Werkpakketten | Programma management en onderliggende testinfrastructuur

Werkpakketten	Korte toelichting	Betrokken partijen / initiatieven	Prio	Toelichting
<b>Programma management en ontwerp</b>	<ul style="list-style-type: none"> <li>Opstellen van business, process en IT ontwerp voor de test-infrastructuur</li> <li>Randvoorwaarden: programmamgt, budget, resourcing, pmo</li> <li>Prioritering van werkpakketten</li> </ul>			..
<b>Onderliggende gemeenschappelijke of gedeelde data-infrastructuur</b>	<ul style="list-style-type: none"> <li>Inzicht in huidige IT landschap en datastromen in hele keten (wordt extern onderzocht)</li> <li>Afhankelijk van inzicht: mogelijk andere opzet van samenwerking IT inrichting testketen               <ul style="list-style-type: none"> <li>Gedeelde of gemeenschappelijke data-infrastructuur</li> <li>High-level design van data-architectuur</li> <li>Definitie van rollen</li> <li>Data management processen</li> </ul> </li> <li>Definiëren beoogde koppelingen / BI interfaces, etc.</li> </ul>	• 5.1.2e	Hoog	Inzicht en onderliggende datastructuur van cruciaal belang voor werking testinfrastructuur
<i>Back-end (?)</i>	<ul style="list-style-type: none"> <li>Check op volledigheid CoronIT en/of bouw nieuwe back-end</li> <li>Check op informatievoorziening dashboard</li> </ul>	• 5.1.2e en GGD	Medium	



## Werkpakketten | Afspraak inplannen

Werkpakketten	Korte toelichting	Betrokken partijen / initiatieven	Prio	Toelichting
<b>Call center (inbound)</b>	<ul style="list-style-type: none"> <li>• Integratie van triage module</li> <li>• Integratie van planningsmodule</li> <li>• Aanpassen werkinstructies / belscripts call center medewerkers</li> <li>• E-learning aanpassen voor opleiding call center medewerkers</li> </ul>	• ?	Laag	Plannings- en triagemodule dienen eerst gebouwd te worden
<b>Coronatest.nl Website</b>	<ul style="list-style-type: none"> <li>• Integratie van triagemodule</li> <li>• Integratie van planningsmodule</li> <li>• Aanpassen online vragenlijst in webmodule van CoronIT (?)</li> <li>• Uitbreiden uitslagmodule (inzien resultaat van de test die is uitgevoerd door laboratorium)</li> </ul>	• GGD GHOR – 5.1.2e 5.1.2e (?)	Laag	Plannings- en triagemodule dienen eerste gebouwd te worden
<b>Corona Tester Applicatie</b>	<ul style="list-style-type: none"> <li>• Bepalen functionele scope &amp; ontwerp criteria</li> <li>• Design, build en test van app + app back-end</li> <li>• Hosting, beheer en security</li> </ul>		Hoog	Lange doorlooptijd, bied veel mogelijkheden die relevant zijn rondom testen (huidige locatie voor dichtbij testen, oproep testen, paspoort mogelijkheid)
<b>Triagemodule</b>	<ul style="list-style-type: none"> <li>• Opstellen triage beleidsregels voor bepalen welke test past bij welke te testen persoon</li> <li>• Software design en build van triage module</li> </ul>	<ul style="list-style-type: none"> <li>• VWS (?) - beleidsmatig</li> <li>• GGD GHOR - technisch</li> </ul>	Hoog	Kunnen huidige functionaliteiten vervangen en ingericht worden op toekomst
<b>Planningsmodule</b>	<ul style="list-style-type: none"> <li>• Design, build en test aanpassingen in planningsmodule en/of nieuwe module</li> <li>• Definitie real-time interface o.b.v. open standaarden voor koppeling met testaanbieders (afhankelijk van beleidskeuzes, toevoeging mogelijk van niet-GGD aanbieders)</li> </ul>	<ul style="list-style-type: none"> <li>• VWS - beleidsmatig</li> <li>• GGD GHOR- technisch</li> </ul>	Hoog	*

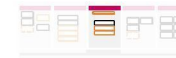
## Afname



## Werkpakketten | Afname test

Werkpakketten	Korte toelichting	Betrokken partijen / initiatieven	Prio	Toelichting
<b>Aansluitvoorwaarden</b>	<ul style="list-style-type: none"> <li>Opstellen voorwaarden voor (open) aansluiting van testaanbieders en laboratoria</li> <li>Definiëren en ontwikkelen interface specificaties</li> </ul>	<ul style="list-style-type: none"> <li>Taskforce spoor 2 (?)</li> </ul>	Medium	Voorwaarden relevant voor planningsmodule
<b>Testafname door medewerkers op testlocaties</b>	<ul style="list-style-type: none"> <li>Uitwerking systematiek en snel schaalbare infrastructuur om testafname medewerkers</li> <li>Inclusief ad-hoc testen</li> </ul>	<ul style="list-style-type: none"> <li>GGD GGHOR (?)</li> <li>Sanquin ? (mail <a href="#">5.1.2e</a>)</li> </ul>	?	?
<b>Thuis testen</b>	<ul style="list-style-type: none"> <li>Distributie / fulfilment thuis testen</li> <li>Begeleiding afname bij thuis test (digital assisted / the Swab-team)</li> <li>Uitwerken proces van doorgeven / verwerken uitslagen zelftesten, evt impact op de andere componenten (inbound call center / coronatest.nl / app etc.)</li> </ul> <p>• Handiger om de Testuitslagmodule hier onderdeel van te maken?</p>	<ul style="list-style-type: none"> <li>Wergroep 5 Thuis testen – <a href="#">5.1.2e</a></li> </ul>	Laag	Afhankelijk van resultaten uit werkgroep 5 Thuis testen

Lab



## Werkpakketten | Laboratorium koppeling

Werkpakketten	Korte toelichting	Betrokken partijen / initiatieven	Prio	Toelichting
Terugkoppelmodule	<ul style="list-style-type: none"> <li>Definiëren koppelvlak voor terugmelding testresultaten naar back-end systeem (duidelijk nog niet naar burgers, dit is volgende stap)</li> </ul>	<ul style="list-style-type: none"> <li>Fenelabs (mail 5.1.2e)</li> </ul>		

## Uitslag



## Werkpakketten | Terugmelding / testuitslag-werkpakketten

Werkpakketten	Korte toelichting	Betrokken partijen / initiatieven	Prio	Toelichting
<b>Uitslagmodule</b>	<ul style="list-style-type: none"> <li>Design, build en test van uitslagmodule</li> <li>Uitslag richting burger (en aan GGD, RIVM, huisarts, ...)</li> <li>Opstellen uitslag beleidsregels voor bepalen hoe en naar wie testuitslag gaat?               <ul style="list-style-type: none"> <li>a.d.h.v. van beleidsregels, uitslagmodule integreren in Call Center (outbound), Coronatest.nl, CoronaTester etc. <a href="#">(plus link naar CoronaMelder / online BCO?)</a></li> </ul> </li> </ul>	<ul style="list-style-type: none"> <li>GGD?</li> <li>RIVM?</li> <li>..</li> </ul>	Medium	
<b>Call Center (out-bound)</b>	<ul style="list-style-type: none"> <li>Aanpassen werkinstructies / bescrpts call center medewerkers</li> <li>E-learning aanpassen voor opleiding call center medewerkers</li> <li>Vervolgttest inplannen: integreren triage- en planningsmodule</li> </ul>	<ul style="list-style-type: none"> <li>GGD?</li> </ul>	Laag	Plannings- en triagemodule dienen eerste gebouwd te worden
<b>Online BCO</b>	<ul style="list-style-type: none"> <li>Aanpassingen om deel van het BCO process online te laten verlopen</li> <li>Self-service CoronaMelder notificatie (via coronatest.nl of CoronaTester)</li> </ul>	<ul style="list-style-type: none"> <li>Oplossing 2, samenwerking van GGD GHOR en VWS (5.1.2e)</li> </ul>	Hoog	Ontlasten werkdruk GGD
<b>Corona-paspoort</b>	<ul style="list-style-type: none"> <li>Opstellen eigen ontwerpcriteria / programma van eisen</li> <li>Onderzoek naar internationale corona-paspoort initiatieven (AOK pass, ...)</li> <li>Indien geen internationaal passend initiatief dan zelf opstarten: design, build, test etc.</li> </ul>	<ul style="list-style-type: none"> <li>...</li> </ul>	Laag	Nog te afhankelijk van te maken beleidskeuzes (?)
<b>Koppeling met EPD / PGO</b> (Persoonlijke Gezondheids Omgeving)	<ul style="list-style-type: none"> <li>Los werkpakket of onderdeel van uitslagmodule?</li> </ul>			

## Way of Working

---

### Werkgroep:

- Werkgroep
  - Dag/tijdstip?
  - Agenda en notulen 5.1.2e
- Samenwerking in Slack
  
- Wekelijkse update naar de stuurgroep DOT
- Afstemming met VWS, GGD en RIVM? 1x per week overleg omtrent voortgang en ontwikkelingen

### Ontwikkelteams:

- Samenwerking in Slack
- Scrum Way of Working op basis van wekelijkse sprints
- 2 x per week bij elkaar komen van POs en SMs, met 5.1.2e (?)
- Github werkwijze (?)