

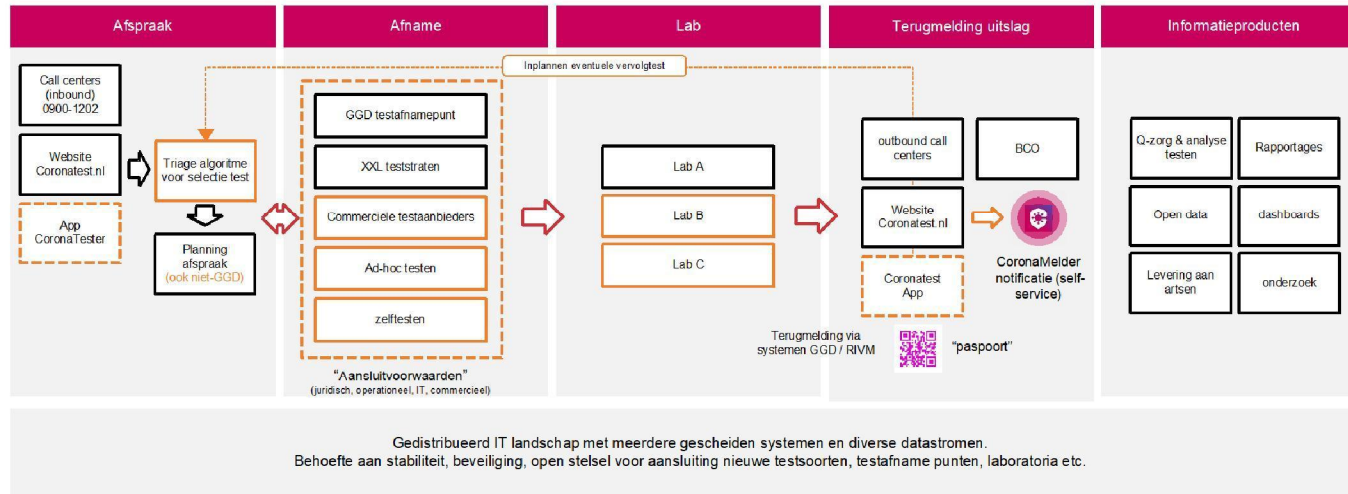


Werkpakketten

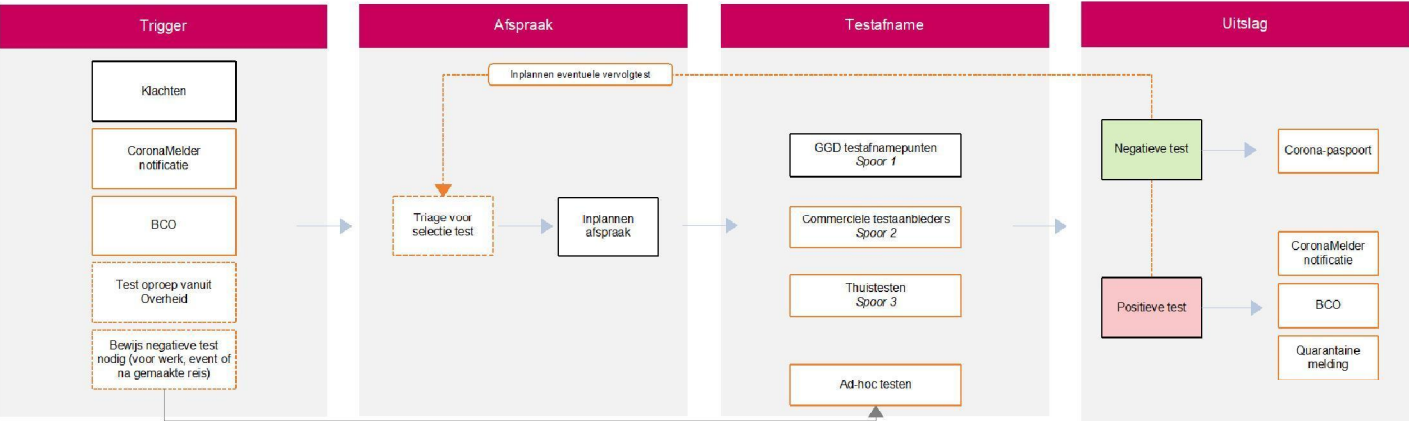
...



Overzicht testketen | ...



Customer Journey | Testketen vanuit perspectief van de burger





Werkpakketten | Programma management en onderliggende testinfrastructuur

Werkpakketten	Korte toelichting	Betrokken partijen / initiatieven	Prio	Toelichting
Programma management en ontwerp	<ul style="list-style-type: none"> Opstellen van business, process en IT ontwerp voor de test-infrastructuur Randvoorwaarden: programmamgt, budget, resourcing, pmo Prioritering van werkpakketten 			..
Onderliggende gemeenschappelijke of gedeelde data-infrastructuur	<ul style="list-style-type: none"> Inzicht in huidige IT landschap en datastromen in hele keten (wordt extern onderzocht) Afhankelijk van inzicht: mogelijk andere opzet van samenwerking IT inrichting testketen <ul style="list-style-type: none"> Gedeelde of gemeenschappelijke data-infrastructuur High-level design van data-architectuur Definitie van rollen Data management processen Definiëren beoogde koppelingen / BI interfaces, etc. 	• 5.1.2e	Hoog	Inzicht en onderliggende datastructuur van cruciaal belang voor werking testinfrastructuur
<i>Back-end (?)</i>	<ul style="list-style-type: none"> Check op volledigheid CoronIT en/of bouw nieuwe back-end Check op informatievoorziening richting team Iislotte.. 	• 5.1.2e en GGD	Medium	



Werkpakketten | Afspraak inplannen

Werkpakketten	Korte toelichting	Betrokken partijen / initiatieven	Prio	Toelichting
Call center (inbound)	<ul style="list-style-type: none"> • Integratie van triage module • Integratie van planningsmodule • Aanpassen werkinstructies / belscripts call center medewerkers • E-learning aanpassen voor opleiding call center medewerkers 	• ?	Laag	Plannings- en triagemodule dienen eerst gebouwd te worden
Coronatest.nl Website	<ul style="list-style-type: none"> • Integratie van triagemodule • Integratie van planningsmodule • Aanpassen online vragenlijst in webmodule van CoronIT (?) • Uitbreiden uitslagmodule (inzien resultaat van de test die is uitgevoerd door laboratorium) 	• GGD GHOR – 5.1.2e 5.1.2e (?)	Laag	Plannings- en triagemodule dienen eerste gebouwd te worden
Corona Tester Applicatie	<ul style="list-style-type: none"> • Bepalen functionele scope & ontwerp criteria • Design, build en test van app + app back-end • Hosting, beheer en security 		Hoog	Lange doorlooptijd, bied veel mogelijkheden die relevant zijn rondom testen (huidige locatie voor dichtbij testen, oproep testen, paspoort mogelijkheid)
Triagemodule	<ul style="list-style-type: none"> • Opstellen triage beleidsregels voor bepalen welke test past bij welke te testen persoon • Software design en build van triage module 	<ul style="list-style-type: none"> • VWS (?) - beleidsmatig • GGD GHOR - technisch 	Hoog	Kunnen huidige functionaliteiten vervangen en ingericht worden op toekomst
Planningsmodule	<ul style="list-style-type: none"> • Design, build en test aanpassingen in planningsmodule en/of nieuwe module • Definitie real-time interface o.b.v. open standaarden voor koppeling met testaanbieders (afhankelijk van beleidskeuzes, toevoeging mogelijk van niet-GGD aanbieders) 	<ul style="list-style-type: none"> • VWS - beleidsmatig • GGD GHOR- technisch 	Hoog	*

Afname



Werkpakketten | Afname test

Werkpakketten	Korte toelichting	Betrokken partijen / initiatieven	Prio	Toelichting
Aansluitvoorwaarden	<ul style="list-style-type: none"> Opstellen voorwaarden voor (open) aansluiting van testaanbieders en laboratoria Definiëren en ontwikkelen interface specificaties 	<ul style="list-style-type: none"> Taskforce spoor 2 (?) 	Medium	Voorwaarden relevant voor planningsmodule
Testafname door medewerkers op testlocaties	<ul style="list-style-type: none"> Uitwerking systematiek en snel schaalbare infrastructuur om testafname medewerkers Inclusief ad-hoc testen 	<ul style="list-style-type: none"> GGD GGHOR (?) Sanquin ? (mail 5.1.2e) 	?	?
Thuis testen	<ul style="list-style-type: none"> Distributie / fulfilment thuis testen Begeleiding afname bij thuis test (digital assisted / the Swab-team) Uitwerken proces van doorgeven / verwerken uitslagen zelftesten, evt impact op de andere componenten (inbound call center / coronatest.nl / app etc.) <p>• Handiger om de Testuitslagmodule hier onderdeel van te maken?</p>	<ul style="list-style-type: none"> Wergroep 5 Thuis testen – 5.1.2e 5.1.2e 	Laag	Afhankelijk van resultaten uit werkgroep 5 Thuis testen

Lab



Werkpakketten | Laboratorium koppeling

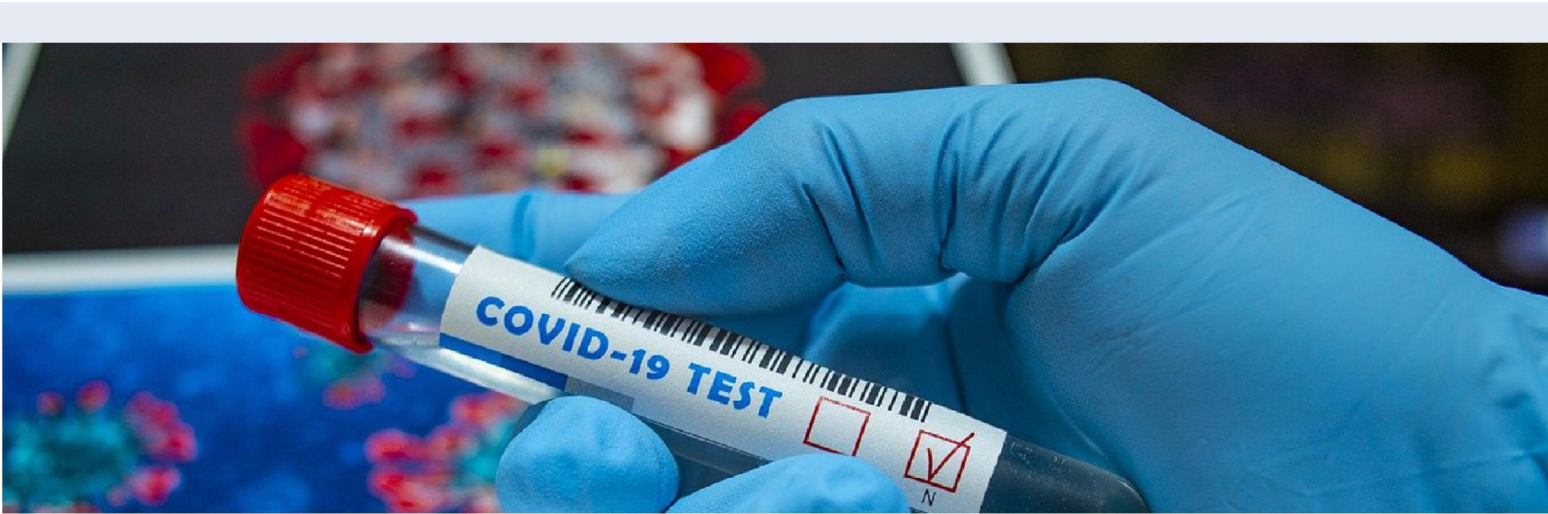
Werkpakketten	Korte toelichting	Betrokken partijen / initiatieven	Prio	Toelichting
Terugkoppelmodule	<ul style="list-style-type: none"> Definiëren koppelvlak voor terugmelding testresultaten naar back-end systeem (duidelijk nog niet naar burgers, dit is volgende stap) 	<ul style="list-style-type: none"> Fenelabs (mail) 	5.1.2e	

Uitslag



Werkpakketten | Terugmelding / testuitslag-werkpakketten

Werkpakketten	Korte toelichting	Betrokken partijen / initiatieven	Prio	Toelichting
Uitslagmodule	<ul style="list-style-type: none"> Design, build en test van uitslagmodule Uitslag richting burger (en aan GGD, RIVM, huisarts, ...) Opstellen uitslag beleidsregels voor bepalen hoe en naar wie testuitslag gaat? <ul style="list-style-type: none"> a.d.h.v. van beleidsregels, uitslagmodule integreren in Call Center (outbound), Coronatest.nl, CoronaTester etc. (plus link naar CoronaMelder / online BCO?) 	<ul style="list-style-type: none"> GGD? RIVM? .. 	Medium	
Call Center (out-bound)	<ul style="list-style-type: none"> Aanpassen werkinstructies / bescrpts call center medewerkers E-learning aanpassen voor opleiding call center medewerkers Vervolgttest inplannen: integreren triage- en planningsmodule 	<ul style="list-style-type: none"> GGD? 	Laag	Plannings- en triagemodule dienen eerste gebouwd te worden
Online BCO	<ul style="list-style-type: none"> Aanpassingen om deel van het BCO process online te laten verlopen Self-service CoronaMelder notificatie (via coronatest.nl of CoronaTester) 	<ul style="list-style-type: none"> Oplossing 2, samenwerking van GGD GHOR en VWS (5.1.2e) 	Hoog	Ontlasten werkdruk GGD
Corona-paspoort	<ul style="list-style-type: none"> Opstellen eigen ontwerpcriteria / programma van eisen Onderzoek naar internationale corona-paspoort initiatieven (AOK pass, ...) Indien geen internationaal passend initiatief dan zelf opstarten: design, build, test etc. 	<ul style="list-style-type: none"> ... 	Laag	Nog te afhankelijk van te maken beleidskeuzes (?)
Koppeling met EPD / PGO (Persoonlijke Gezondheids Omgeving)	<ul style="list-style-type: none"> Los werkpakket of onderdeel van uitslagmodule? 			



Werkpakketten verdieping

...



Werkpakketten | Programma management en onderliggende testinfrastructuur

Werkpakketten	Korte toelichting	Betrokken partijen / initiatieven	Prio	Toelichting
Programma management en ontwerp	<ul style="list-style-type: none"> • Opstellen van business, process en IT ontwerp voor de test-infrastructuur • Randvoorwaarden: programmamgt, budget, resourcing, pmo • Prioritering van werkpakketten 		Hoog	..
Onderliggende gemeenschappelijke of gedeelde data-infrastructuur	<ul style="list-style-type: none"> • Inzicht in huidige IT landschap en datastromen in hele keten (wordt extern onderzocht) • Afhankelijk van inzicht: mogelijk andere opzet van samenwerking IT inrichting testketen <ul style="list-style-type: none"> • Gedeelde of gemeenschappelijke data-infrastructuur • High-level design van data-architectuur • Definitie van rollen • Data management processen • Definiëren beoogde koppelingen / BI interfaces, etc. 	• 5.1.2e	Hoog	Inzicht en onderliggende datastructuur van cruciaal belang voor werking testinfrastructuur

Programma management

Overzicht vanuit programma management, overzicht op programmamanagement door werkgroep, bespreken wekelijks in werkgroep?

- Alle werkpakketten hebben eigen lead
- Planning wordt toegevoegd aan totale plannen (zie exce 5.1.2e)
- Leads komen 1 x per week samen (SoS idee) met 5.1.2e bespreken voortgang, afhankelijkheden en impediments
- Voortgangsrapportage op verschillende leads + total overzicht richting LCT
- Na bouw, hoe optimalisatie borgen? Door lead te houden en/of verleggen naar werkgroep en/of in de lijn?
- Starten werpakket langs LCT!?

Dus volgende plaat,

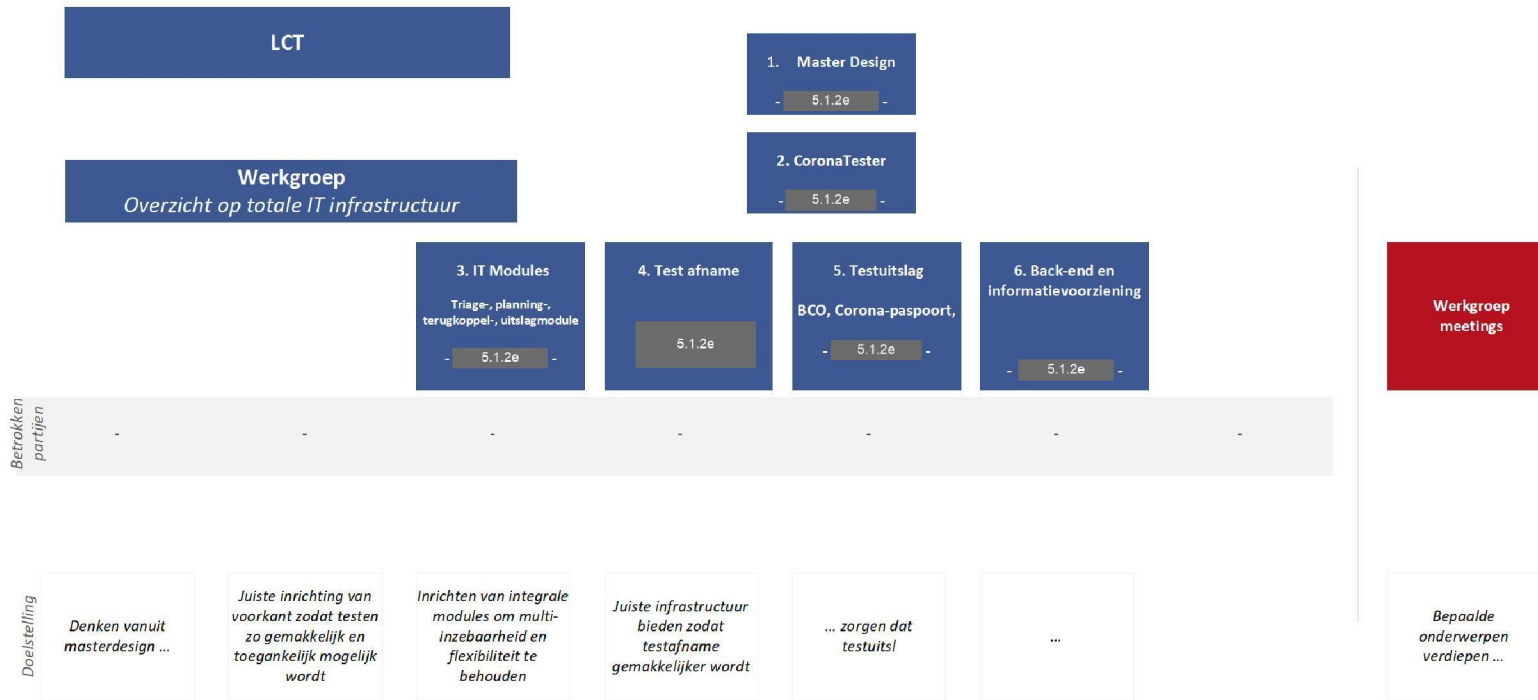
Bouwblok masterdesign 2021 5.1.2e
 Daaronder CoronaTester, Triagemodule en planningsmodule, want deze ontbreken nu nog volledig, daarna coronapaspoort en...? Nieuwe bouw?
 Waarom vertellen en dan dus hoe blijven we aligned?

Middels CPO ,CTO CMO , en Scrummaster?

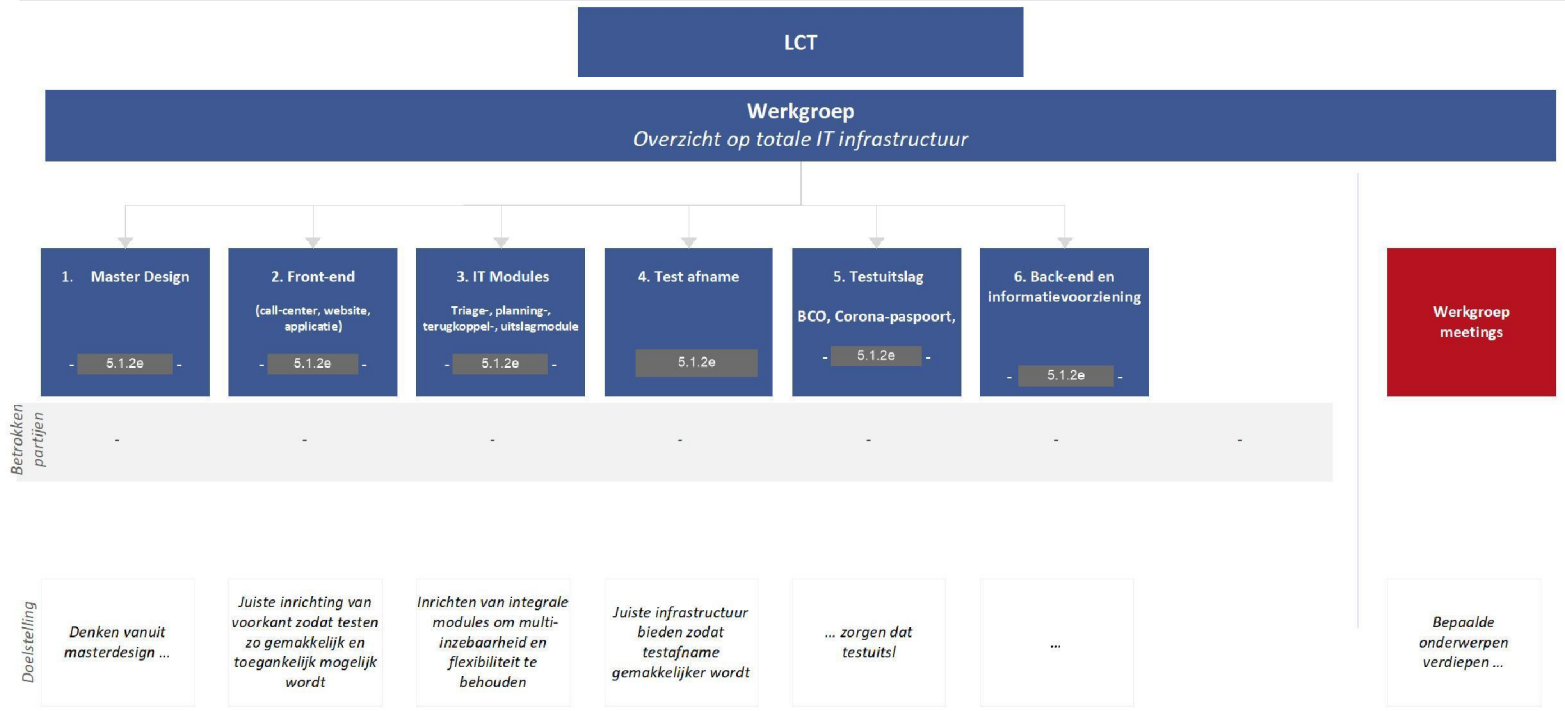
Daarna starten plus fasering aanbrenge in planning.
 Triage module bouwen en integreren in lijn
 Zelfde voor planning.

Dus duidelijk doel en randvoorwaarden meegeven en benodigheden om te starten, dus budget en resources plus process voor alignment.

Programma management



Programma management



Doel meetings

Wergroep

Bespreken voortgang doelstelling en verdiepen ...

Stand-up

Discuss mindset people regarding program (☺/☹) and deliverables this week

KODW program

Discuss mindset people regarding program (☺/☹)

Stand-up

Discuss activities / impediments day per workstream

Demo

Vrijwillig moment voor stakeholders om aan te haken op voortgang MDTs



Meetings

Maandag	Dinsdag	Woensdag	Donderdag	Friday
<p>Stand-up werkpakketten</p> <p>Wergroep Wergroepleden</p>		<p>Stand-up werkpakketten</p>	<p>LCT</p>	<p>Check-in wergroep wergroepleden</p>

- LCT
- Scrum teams
- Wergroep
- Three weekly

Concept

Planning | ...

November

December

	Doel	Aanwezig	Maandag	Dinsdag	Woensdag	Donderdag	Vrijdag
Programma management			Stand-up werkpakketten: 13.30 -	IT overleg	Stand-up werkpakketten Demo's		
Werkgroep			Werkgroep: 14.00 – 15.30				
Masterdesign		5.1.2e					
CoronaTester			Daily	Daily	Daily	Daily	Daily
etc.							

Fase 1

Inzicht creëren en plan bepalen

Fase 2

Start uitvoering plan

Werkpakketten | Afspraak inplannen

Werkpakketten	Korte toelichting	Betrokken partijen / initiatieven	Prio	Toelichting
Corona Tester Applicatie	<ul style="list-style-type: none"> Bepalen functionele scope & ontwerp criteria Design, build en test van app + app back-end Hosting, beheer en security 		Hoog	Lange doorlooptijd, bied veel mogelijkheden die relevant zijn rondom testen (huidige locatie voor dichtbij testen, oproep testen, paspoort mogelijkheid)
Triagemodule	<ul style="list-style-type: none"> Opstellen triage beleidsregels voor bepalen welke test past bij welke te testen persoon Software design en build van triage module 	<ul style="list-style-type: none"> VWS (?) - beleidsmatig GGD GHOR - technisch 	Hoog	Kunnen huidige functionaliteiten vervangen en ingericht worden op toekomst
Planningsmodule	<ul style="list-style-type: none"> Design, build en test aanpassingen in planningsmodule en/of nieuwe module Definitie real-time interface o.b.v. open standaarden voor koppeling met testaanbieders (afhankelijk van beleidskeuzes, toevoeging mogelijk van niet-GGD aanbieders) 	<ul style="list-style-type: none"> VWS - beleidsmatig GGD GHOR- technisch 	Hoog	"

Joost en ik

Start notitie raamwerk van 5.1.2e

2 operatnionalisering

3e hoe zien we dat voor ons? Planning 2 maanden

- Tactisch duurt lang
- Parallele beleidsvragen..
- Specialisten nodig -

Duidelijke opdracht, financiële dekking, welke profielen hebben e nodig?

Programma governance.

Overzicht maken van werkpakketten - slide deck per werkpakket, wie doet wat en wanneer?

Start maken met werkplakketten -

- Applicatie, bodem leggen voor redenering welke doelen - fuctionaliteit..
- Uitwerken tot een opdracht

Masterdesign

- Beargumenteren van integrale modules als onderdeel van masterdesign? (behoud flexibiliteit, integratie gemakkelijker en minder zwaar en/of passend in totale infrastructuur?)



CoronaTester

...



CoronaTester

Doel app

Inrichtingsvraag vanuit huidig testbeleid:

Als VWS wil ik een **overkoepelend communicatiemiddel**, zodat de gehele testketen voor de burger zo goed mogelijk gefaciliteerd word

Beoogde oplossingsrichting:

Naast een call center en website, een applicatie aanbieden die faciliteiten rondom het testen ondersteund.

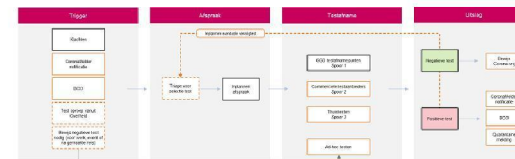
Voordelen applicatie bij ondersteuning van testketen:

- Toegankelijk
- Locatie mogelijkheid (voor dichtstbijzijnde test)
- Notificatie mogelijkheid (trigger voor testen)
- Bij de hand hebben van Corona

Afhankelijk van beleidskeuzes:

- Integratie van nieuwe innovatieve testen / thuis testen

Customer Journey | Testketen vanuit perspectief van de burger



CoronaTester

Team:

- Product Owner:
- Scrum Master:
- Development team:
 - UX/UI
 - Development team
 - ...

Way of working:

- Scrum events?

Fasering komende 2 maanden maken?



Waarom?

Speelt in op huidige teststrategie – mensen gemakkelijk toegang geven tot test., dus naast huidige toegangspoorten telefoonnummer en website mensen laagdrempelig mogelijkheid bieden tot inplannen test.

Fasering maken? Opstart maken in lijn met huidige teststrategie en dus mogelijkheid bieden tot zelfde functionaliteiten als overige front-end, rekening houden emt additionele mogelijkheden in toekomst afhankelijk van testbeleid.

Dus fasering maken op basis van MVP, met doorkijkje naar volgende fases... daarmee akkoord vragen voor bouw MVP plus Plaatje complete maken voor mvp

Rekening houdend (maar zeker niet leidend) met:

- Uitslagmodule
- Eventuele toevoeging Coronapaspoort

Start notitie raamwerk van

5.1.2e

2 operationalisering

3e hoe zien we dat voor ons? Planning 2 maanden

- Tactisch duurt lang
- Parallele beleidsvragen..
- Specialisten nodig -

Duidelijke opdracht, financiële dekking, welke profielen hebben e nodig?

Programma governance.

Overzicht maken van werkpakketten - slide deck per werkpakket, wie doet wat en wanneer?

Start maken met werkplakketten -

- Applicatie, bodem leggen voor redenering welke doelen - functionaliteit..
 - Uitwerken tot een opdracht
- Modules, start op maken,
 - Zelfde voor modules
- Overall ontwerp
 - Uitwerken..



Triagemodule

Integrale IT modules

Werkpakket Triagemodule

Inrichtingsvraag vanuit huidig testbeleid:

Als VWS wil ik een de best passende test inzetten, zodat we zo efficiënt en effectief mogelijk kunnen testen



Beoogde oplossingrichting:

Inzetten van integrale triagemodule op basis van (veranderende) triage-beslisboom / beleidsregels

Randvoorwaarden:

- Onderdeel van masterdesign van de gehele testketen
- Triage beleidsregels, afgestemd en akkoord door VWS
 - Hertest-optie meenemen
- Flexibiliteit in aanpassing beslisboom / triagemodule voor later toe te voegen testen
- Integreerbaar op alle front-end mogelijkheden
 - Call center (in- en outbound)
 - CoronaTest.nl – website
 - CoronaTester – app
- Koppeling met planningsmodule

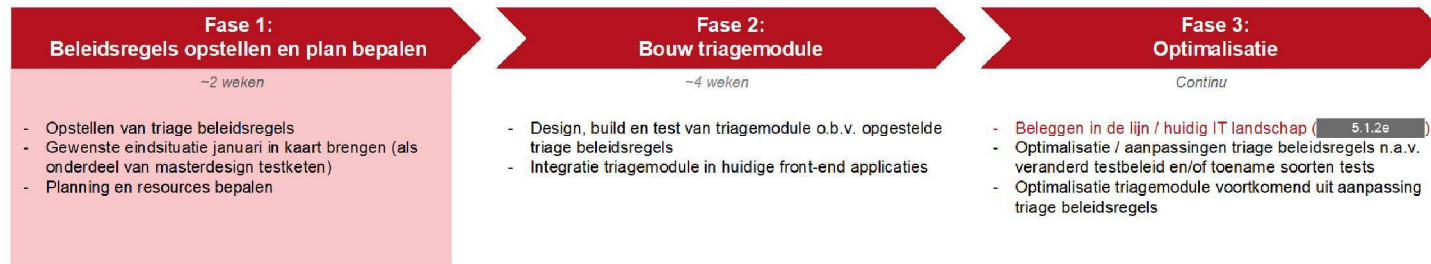
Afhankelijk van beleidskeuzes:

- Integratie van nieuwe innovatieve testen / thuisheten

Werkpakket Triagemodule

Proces:

- Lead Triagemodule: ...
- Betrokken partijen:
 - VWS Triagebeleidsregels:
 - GGD GHOR (Topicus) – 5.1.2e
 - VWS IT – 5.1.2e
- Globale planning inclusief mijlpalen hieronder





Planningsmodule

...



Werkpakket Planningsmodule

Inrichtingsvraag vanuit huidig testbeleid:

Als burger wil ik real-time inzicht in alle testafname mogelijkheden, zodat ik snel en gemakkelijk een testafspraak kan inplannen (voor me ingepland kan worden)



Beoogde oplossingsrichting:

Integrale planningsmodule geschikt voor alle front-end opties (call center, website, app)

Randvoorwaarden:

- Onderdeel van masterdesign van de gehele testketen
- Integreerbaar op alle front-end mogelijkheden
 - Call center (in- en outbound)
 - CoronaTest.nl – website
 - CoronaTester – app
- Real-time inzicht in testafname opties, inclusief afstand, tijdstippen (?)
- Mogelijkheid om via module direct afspraak in te plannen
- Bevestiging van afspraak via mail (?)
- Standaard voor integratie aanbieden (voor alle later toegevoegde GGD testaanbieders)
- Meenemen output van triagemodule (?)

Afhankelijk van beleidskeuzes:

- Integratie van commerciële testaanbieders

Bijbehorende beleidsvragen:

- Aanbieden van commerciële testaanbieders via Front-end overheid?

Werkpakket Planningsmodule

Wens:

Als burger wil ik real-time inzicht in alle testafname mogelijkheden, zodat ik snel en gemakkelijk een testafspraak kan inplannen (voor me ingepland kan worden)

Oplossing:

Integrale planningsmodule geschikt voor alle front-end opties (call center, website, app)

Randvoorwaarden:

- Onderdeel van masterdesign van de gehele testketen
- Integreerbaar op alle front-end mogelijkheden
 - Call center (in- en outbound)
 - CoronaTest.nl – website
 - CoronaTester – app
- Real-time planningsmogelijkheden ..
- Koppeling met triagemodule ?
- Standaard voor integratie aanbieden (die later mee te geven is aan overige testaanbieders)
- Bevestiging van afspraak via mail (?)

Proces:**Lead Planningsmodule:****Betrokken partijen fase 1:**

- GGD GHOR – 5,1.2e
- VWS IT – 5,1.2e

Uitvoerende partij fase 2 en 3:

- GGD GHOR / Topicus (?) en/of VWS IT



Start notitie raamwerk van 5.1.2e

2 operatnaltionalisering

3e hoe zien we dat voor ons? Planning 2 maanden

- Tactisch duurt lang
- Parallele beleidsvragen..
- Specialisten nodig -

Duidelijke opdracht, financiële dekking, welke profielen hebben e nodig?

Programma governance.

Overzicht maken van werkpakketten - slide deck per werkpakket, wie doet wat en wanneer?

Start maken met werkplakketten -

- Applicatie, bodem leggen voor redenering welke doelen - fuctionaliteit..
 - Uitwerken tot een opdracht
- Modules, start op maken,
 - Zelfde voor modules
- Overall ontwerp
 - Uitwerken..