

# Overleg LCT-LCDK

29 september 2020



**LCDK**

Landelijk Coördinatieteam Diagnostische Keten

## Agenda

- Acties en ontwikkeling GGD's afgelopen week
- Ontwikkeling testvraag en aanbod
- Prognose Testcapaciteit



## Acties GGD's afgelopen week

### Capaciteitsplan week 40

- Samen met GGD voorstel voor capaciteitsplan week 40 voor GGD'en

### Opgeschaald i.v.m. infectiedruk

- Amsterdam - Opschaling kan verder opschalen via U-diagnostics en InBiome (nieuw)

### Eurofins (eind deze week 12 GGD'en aangesloten)

- Week 39 - Opschalen & nieuwe GGD'en Flevo, Friesland en Hollands Noorden
- Week 40 - Nieuw aansluiten Rotterdam Rijnmond, Flevoland, Gooi- en Vechtstreek en Hart voor Brabant

### Synlab (eind deze week 2 GGD'en aangesloten)

- Week 40 - Gelderland Midden en Gelderland Zuid

### Aandachtspunten Eurofins en Synlab

- Vragen van GGD'en over contracten en kwaliteit
- Doorlooptijden en materialen van Eurofins boven 48 uur



## Ontwikkeling GGD testafnames & aanbod

- Afgelopen week bedroeg gemiddelde doorlooptijd 33,5 uur en 84% werd afgehandeld tussen de 24 – 48 uur
- In de komende week neemt de testcapaciteit voor GGD'en van 35k naar bijna 50k
- Wekelijkse datacyclus voor vraag en aanbod ingeregeld
- Labs geven aan dat het aantal testen voor verpleeghuizen toeneemt. GGD stromen komen onder druk te staan. Vraagt om landelijke maatregelen/richtlijnen



# Optimalisatie nieuwe weekcyclus LCDK

## Weekcyclus LCDK

### Maandag

#### Capaciteitsverdeling



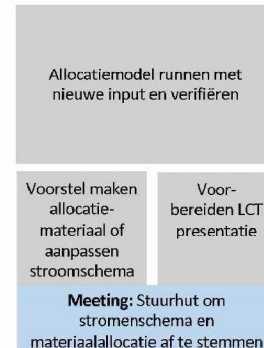
### Dinsdag

#### Labuitvraag en vraagprognose



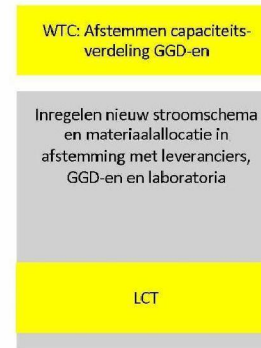
### Woensdag

#### Stromenschema en allocatie



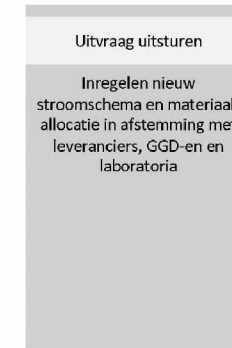
### Donderdag

#### Afstemmen en inregelen

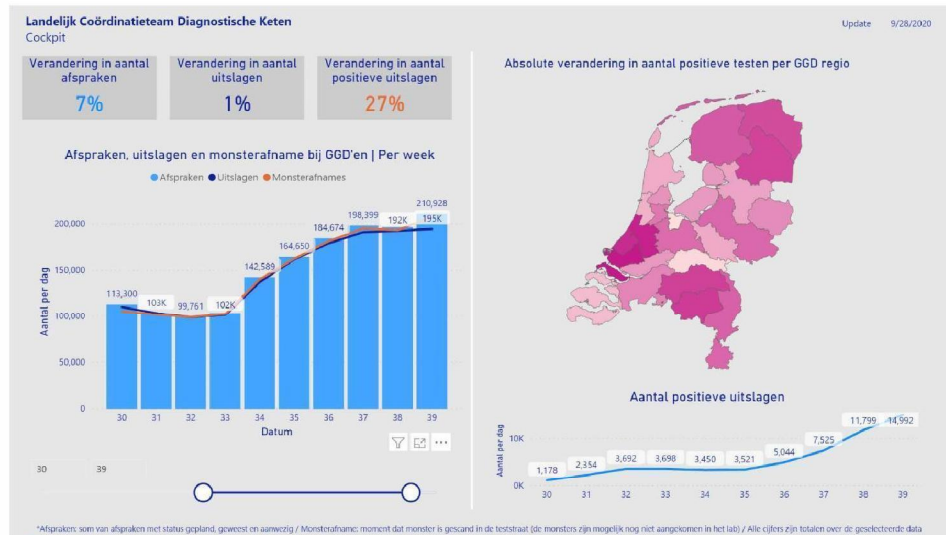


### Vrijdag

#### Inregelen en uitvraag



## De afgelopen week 39 zijn de testafnames bij de GGD verder gestegen naar ruim 210k. Het aantal positieven steeg in alle regio's.



### Opmerkingen

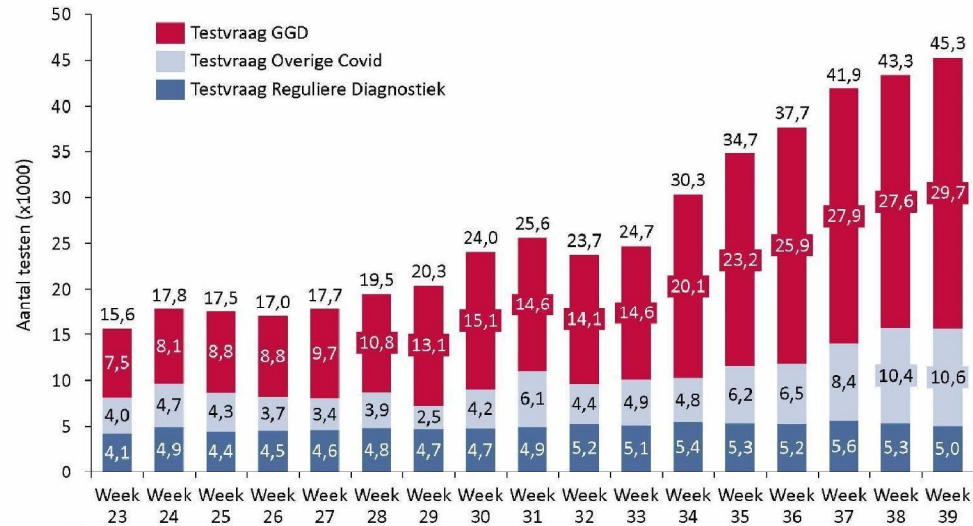
- Gemiddeld per dag werden 29,7k afnames gedaan, hoewel er 33k ruimte was.
- Er was vorige week meer capaciteit voor de GGD'en om verder te groeien.



<sup>1</sup> Bronnen: CoronIT

## De totale testvraag neemt verder toe, gedreven door de GGD testafnames. Gemiddeld 45,3k testen per dag.

Verloop van het aantal testen gemiddeld per dag gedaan, sinds 1 juni (in '1000 samples)



Opmerkingen

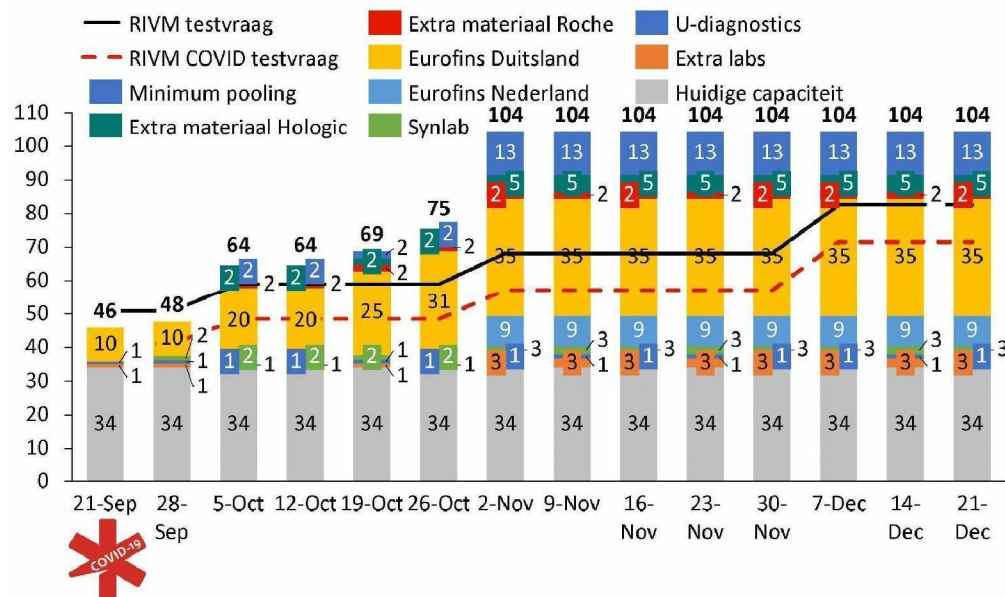
- Het aantal Covid testen neemt toe, gedreven door de toename uit de GGD teststraten.
- De duurzame testcapaciteit in week 39 was 33.5k voor de GGD. Deze is niet helemaal gebruikt door de GGD'en. De capaciteit neemt deze week verder toe.
- Deze week is de nieuwe uitvraag uitgerold onder de laboratoria. Helaas hebben minder labs dan gebruikelijk de uitvraag ingevuld (hiervoor zijn getallen van de voorgaande week gebruikt), mogelijk dat er meer niet-GGD Covid is gedaan.



<sup>1</sup> Bronnen: CoronIT, 20200807 Testcapaciteit Labs Totaal\_v week 40a

## De verwachte COVID (GGD + niet-GGD) en non-COVID testcapaciteit op basis van huidige schattingen is 104.000 netto per dag op 2 november

Opbouw van prognose testcapaciteit ('1000/dag)



Opmerkingen

- Dit is zowel COVID als regulier medische testcapaciteit
- Dit gaat over **netto** testcapaciteit, namelijk het aantal samples dat getest kan worden voor zowel COVID als non-COVID. Aangenomen is dat commerciële labs ook zo hun beschikbaarheid opgeven.
- Gefaseerde pooling voor zowel pandemielabs als MML's tot een totaal van 13.000 tests per dag in December. In januari mogelijk meer pooling. Met de **huidige prevalentie** kan de **extra capaciteit** door pooling **tegenvallen**.
- Eurofins stelt testcapaciteit beschikbaar in Duitsland met een totaal van 35.000 tests per dag. Wij gaan uit van een gefaseerd aanbod. Eurofins Nederland stelt 9.000 capaciteit beschikbaar.
- De aanbesteding van machines is nog niet meegenomen in dit overzicht omdat er nog **te veel onduidelijk** is over leveringstijden.
- Dit is een **schatting** op basis van verschillende **aannames**



## Change log - Week 21 dec is nieuw t.o.v. vorige week

Onderwerp	Van (datum)	Tot* (datum)	Van (aantal)	Naar (aantal)	Reden
Eurofins DE	5 okt	12 okt	15k	20k	Eerdere opschaling naar 20k
U-Diagnostics	12 okt	21 dec	1500, 2000	1250	U-Diagnostics haalt voorlopig een maximum van 1250



*\*Let op! "Tot" en niet "tot en met".*