



Rijksinstituut voor Volksgezondheid  
en Milieu  
Ministerie van Volksgezondheid,  
Welzijn en Sport

Landelijke Coördinatie Infectieziektebestrijding (LCI)  
Wekelijks COVID-19 Cluster Rapport  
Vertrouwelijk  
06-07-2021 12:00 uur



#### Samenvatting in getal

Aantal actieve clusters:	821
Gemiddelde grootte clusters:	14 personen
Mediane grootte clusters:	3 personen*

\* de mediaan is de middelste waarde van een groep getallen die gerangschikt wordt volgens grootte. Het is het getal dat exact in het midden ligt zodat 50% van de gerangschikte getallen hierboven ligt en 50% onder de mediaan.

#### Korte conclusie

Deze week zien we ten opzichte van vorige week een stabilisatie van het aantal actieve clusters. De gemiddelde grootte van een cluster is nu 14 personen. Thuissetting neemt nog altijd de belangrijkste plek in, maar het relatief gezien daalt het aandeel van clusters in deze setting. Het aantal clusters met setting 'feest', 'reis/medereiziger', 'vlucht' en 'horeca' is daarentegen flink gestegen in de afgelopen week. In de groep van 18-25 jarigen onderling neemt het aantal clusters na een kortdurende daling weer toe. Opvallend deze week zijn de meldingen van clusters gerelateerd aan horecagelegenheden.

#### Beschrijving

- Osiris gegevens: 821 actieve COVID-19 clusters in Nederland (minimaal 3 patiënten gemeld als aan elkaar gerelateerd).
- 54.1% via contactonderzoek bij de GGD opgespoord.
- Aantal personen in een actief cluster: 11.472. Van deze personen heeft 6.3% een reisgeschiedenis
- De gemiddelde grootte is 14 personen, mediane grootte is 3 (vorige week 13.8 en 3).

In de volgende Veiligheidsregio's worden meer dan 50 actieve clusters gerapporteerd: Amsterdam-Amstelland 74, Rotterdam-Rijnmond 59, Midden- en West Brabant 58, Utrecht 55, Noord-Holland-Noord 54 en Hollands-Midden 53. Hierbij moet de regiogrootte en regionale capaciteit om bron- en contactonderzoek uit te voeren ook in acht worden genomen.

Op dit moment voeren alle GGD'en volledig BCO uit. Het volledig BCO uitvoeren hangt direct samen met het aantal clusters dat geïdentificeerd wordt. Het percentage meldingen in een cluster is de laatste week iets gedaald en ligt nu net onder de 40% (figuur 1). Mogelijk hangt dit samen met de dalende incidentie.

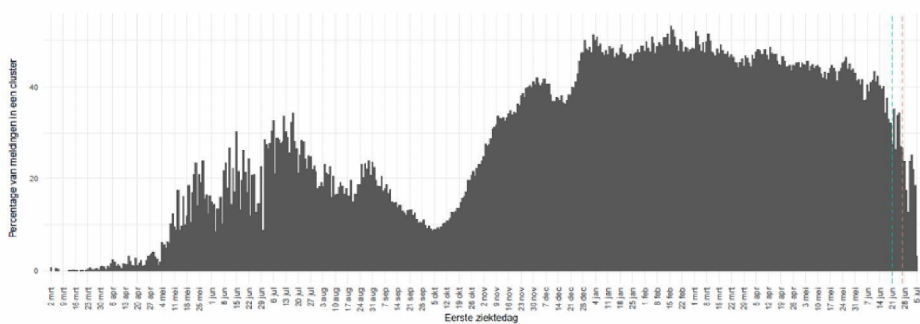
#### Clusters per setting en naar leeftijdsgroep

- Thuissetting neemt nog altijd de belangrijkste plek in, maar het relatief gezien daalt het aandeel van clusters in deze setting (figuur 2 en tabel 1).
- Er is een sterke toename te zien in het aantal clusters met setting 'feest', 'reis/medereiziger', 'vlucht' en 'horeca'.
- In de groep van 18-25 jarigen onderling neemt het aantal clusters na een kortdurende daling weer toe (figuur 1).

Tabel 1. Aantal en percentage actieve clusters per setting, aantal individuele meldingen per setting en mediane clustergrootte

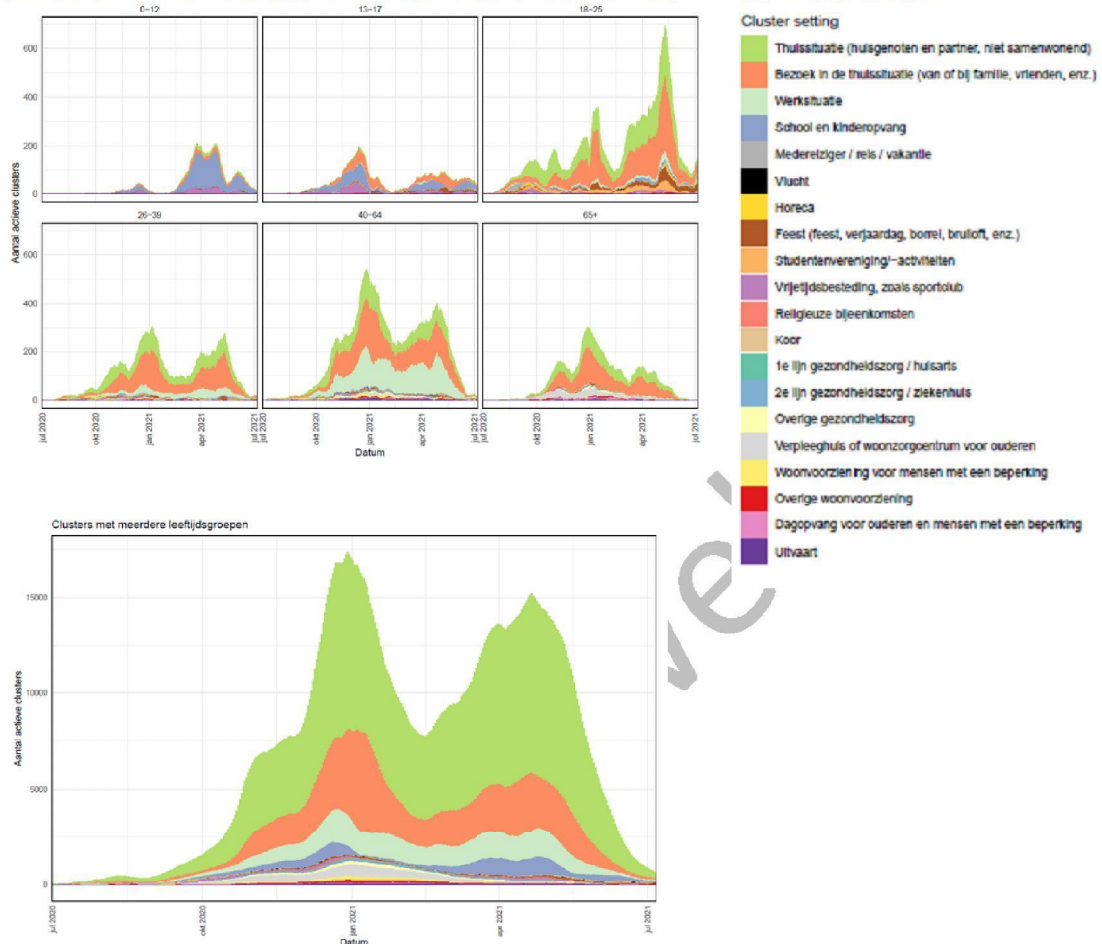
Setting	Aantal actieve clusters	% van totaal aantal actieve clusters	Aantal individuele meldingen	Mediane grootte clusters (range <sup>Ⓚ</sup> )
<b>Thuisituatie (huisgenoten en partner, niet samenwonend)</b>	338	41.2	7179	3.0 (3-3551)
<b>Bezoek in de thuisituatie (van of bij familie, vrienden, enz.)</b>	134	16.3	992	3.0 (3-406)
<b>School en kinderopvang</b>	71	8.6	540	6.0 (3-38)
<b>Feest (feest, verjaardag, borrel, bruiloft, enz.)</b>	69	8.4	426	4.0 (3-38)
<b>Werksituatie</b>	54	6.6	840	4.0 (3-603)
<b>Medereiziger / reis / vakantie</b>	50	6.1	288	4.0 (3-46)
<b>Horeca</b>	44	5.4	432	4.0 (3-125)
<b>Vlucht</b>	25	3.0	111	4.0 (3-9)
<b>Vrijtijdsbesteding, zoals sportclub</b>	12	1.5	68	5.0 (3-17)
<b>Studentenvereniging/-activiteiten</b>	9	1.1	84	3.0 (3-39)
<b>Religieuze bijeenkomsten</b>	3	0.4	12	3.0 (3-6)
<b>Overige gezondheidszorg</b>	3	0.4	11	3.0 (3-5)
<b>Verpleeghuis of woonzorgcentrum voor ouderen</b>	3	0.4	21	5.0 (3-13)
<b>Dagopvang voor ouderen en mensen met een beperking</b>	2	0.2	7	3.5 (3-4)
<b>2e lijn gezondheidszorg / ziekenhuis</b>	1	0.1	449	449.0 (449-449)
<b>Woonvoorziening voor mensen met een beperking</b>	1	0.1	5	5.0 (5-5)
<b>Overige woonvoorziening</b>	1	0.1	4	4.0 (4-4)
<b>Uitvaart</b>	1	0.1	3	3.0 (3-3)
<b>Koor</b>	0		0	-
<b>1e lijn gezondheidszorg / huisarts</b>	0		0	-

<sup>Ⓚ</sup> Hoge maximum waarden in de range van de mediane grootte betreft ketens van verschillende aan elkaar gelinkte clusters met dezelfde setting



Figuur 1. Percentage van alle meldingen dat in een cluster zit

Verwachte vertraging: we verwachten dat 75% van de meldingen (van de eerste en tweede gevallen binnen een cluster – die dus pas bij een cluster horen als de derde persoon meldt is) binnen 12 dagen onderdeel zijn van een cluster (rode lijn); 95% binnen 18 dagen (blauwe lijn).



Figuur 2. Absoluut aantal clusters en absoluut aantal clusters per leeftijdscategorie, uitgesplitst naar type setting

### Nieuwe signalen

Hieronder wordt een selectie van opvallende of grote clusters kort beschreven. Vanwege de grote hoeveelheid aan clusters is een meer representatieve selectie niet mogelijk. De beschrijvingen zijn gebaseerd op binnengekomen meldingen vanuit de GGD.

#### Zorg

GGD Hollands Midden meldt een cluster van 12 besmettingen in een verpleeghuis in de gemeente Bodegraven-Reeuwijk. In een groep van 20 bewoners en 35 medewerkers zijn 9 bewoners (8 volledig gevaccineerd, 1 onvolledig) en 4 medewerkers positief getest (2 volledig gevaccineerd, 1 onvolledig en 1 onbekend). Eerste ziektedagen liggen tussen 27 juni en 2 juli. Bewoners en medewerkers hadden milde klachten. Het verpleeghuis heeft extra maatregelen genomen.

GGD Rotterdam-Rijnmond meldt een cluster van 14 besmettingen op een afdeling van een woonzorgcentrum in de gemeente Goeree-Overflakkee. Het betreft in ieder geval 5 bewoners en 7 medewerkers met eerste ziektedagen variërend van 23 juni tot 2 juli. De vaccinatiegegevens worden opgevraagd.

GGD West-Brabant meldt een cluster van 17 besmettingen op een PG-afdeling van een verpleeghuis in de gemeente Oosterhout. 15 bewoners en 2 medewerkers zijn positief getest. Toen de eerste bewoner positief testte, werden alle bewoners van de betreffende afdeling preventief getest. Zij bleken op 1 na allemaal positief. Van de 14 besmette bewoners zijn 9 volledig gevaccineerd, één heeft 1 vaccinatie gehad en de overige waren ongevaccineerd. Allen hadden milde klachten. De positief geteste medewerkers waren niet gevaccineerd. Het verpleeghuis neemt extra maatregelen en sequencing is ingezet.

#### *Onderwijs/Kinderopvang*

GGD Hollands Midden meldt 13 gevallen op een basisschool in gemeente Langedijk met eerste ziektedagen tussen 28 juni tot 4 juli.

#### *Clusters gerelateerd aan jongeren en buitenland reizen*

GGD Amsterdam meldt 32 gevallen gerelateerd aan een eindexamenreis naar Mallorca. Eerste ziektedagen liggen tussen 26 juni en 3 juli. Het gaat om vriendengroepen afkomstig van verschillende scholen die soms onderling contact hebben gehad. 25-50% van de jongeren in de groepen is inmiddels positief getest. Via de scholen is aan alle terugkomende scholieren het advies gegeven om zich te laten testen.

GGD Gooi- en Vechtstreek meldt een cluster van 12 gevallen in een vriendengroep van 15 jongeren die van 24 juni tot 1 juli op reis zijn geweest naar Mallorca. Eerste ziektedagen liggen tussen 27 juni en 2 juli.

*Met specifieke aandacht is deze week gekeken naar clusters gemeld gerelateerd aan horeca en evenementen.*

#### *Horeca*

GGD Twente meldt een groot cluster van tot nu toe 187 gevallen gerelateerd aan een openingsfeest van een nachtclub in Enschede op 26 juni. 13 van de positief geteste personen zijn medewerkers, overige zijn bezoekers waarvan het grootste gedeelte uit de GGD regio komt en een aantal uit een andere regio. Eerste ziektedagen liggen tussen 27 juni en 1 juli en het geschatte aantal blootgestelde personen is 700. Een week later blijft de nachtclub gesloten met uitzondering van het terras. Het cluster heeft de nodige media-aandacht gehad en de ventilatie wordt onderzocht. Een steekproef wordt gesequenced.

GGD Amsterdam meldt 36 besmettingen gerelateerd aan een nachtclub in Amsterdam met eerste ziektedagen tussen 28 juni en 2 juli. De meeste personen waren afkomstig van 1 school en aanwezig op een clubavond op 28 juni. Een aantal indexen waren ook op andere avonden aanwezig. Het gaat om 17 indexen die besmettelijk aanwezig zijn geweest, 18 indexen zijn mogelijk ter plekke besmet geraakt. Eén medewerker testte positief. Bezoekers die te traceren waren zijn ingelicht over test- en quarantainemaatregelen.

GGD Amsterdam meldt 59 besmettingen gerelateerd aan een bar in Amsterdam. Het gaat om 2 medewerkers en 57 bezoekers. 48 van de 59 besmette bezoekers hebben in de nacht van 26 op 27 juni de bar bezocht. Er zijn toen ongeveer 100 personen aanwezig geweest. Bezoekers kwamen binnen via Testen voor Toegang en zijn niet door de GGD te traceren in het contactonderzoek. Ook zijn er signalen dat er gefraudeerd is met de toegangsbewijzen.

GGD Amsterdam meldt 17 besmettingen gerelateerd aan een bar in Amsterdam. 15 van hen waren aanwezig in de avond van 28 juni. Eerste ziektedagen liggen tussen 29 juni en 3 juli.

GGD Kennemerland meldt een cluster van 28 besmettingen gerelateerd aan een horecagelegenheid in Beverwijk. Het betreft 27 positief geteste bezoekers en 1 positief geteste medewerker met eerste ziektedagen liggen tussen 29 juni en 3 juli. Personen hadden alleen met een QR-code toegang en binnen werden geen mondkapjes gedragen en ook geen afstand gehouden. Quarantainemaatregelen worden volgens de GGD niet goed nageleefd.

GGD West-Brabant meldt een cluster van 22 gevallen waaronder 1 medewerker en 21 bezoekers gerelateerd aan een café in Breda. Eerste ziektedagen liggen tussen 28 juni en 2 juli en de meeste van deze personen waren aanwezig in het weekend van 26 juni. Bezoekers mochten alleen met een QR-code naar binnen maar meerdere van hen uitten zorgen over valse toegangsbewijzen, geen goede controles en grote drukte. Besmettingen lijken niet terug te voeren naar bepaalde vriendengroepen. Het café is geadviseerd om maatregelen aan te scherpen.

GGD Brabant-Zuidoost meldt een cluster van 21 bezoekers gerelateerd aan een bar in Helmond. Eerste ziektedagen liggen tussen 28 juni en 3 juli. De meeste personen waren aanwezig in het weekend van 26/27 juni. Er werden geen testen voor toegang afgenomen en bezoekers zijn niet geregistreerd.

GGD Noord- en Oost Gelderland meldt 13 gevallen gerelateerd aan een horecagelegenheid in de gemeente Nunspeet. Eerste ziektedagen liggen tussen 27 juni en 2 juli en de meeste indexen zijn tussen de 18 en 25 jaar. Testen voor Toegang was van toepassing en in totaal zijn er 230 personen die risico hebben gelopen.

GGD West-Brabant meldt een cluster van 13 besmettingen gelinkt aan een café in de gemeente Halderberge. Het betreft 9 bezoekers en 4 medewerkers en de besmettingen lijken te hebben plaatsgevonden tijdens het kijken van een voetbalwedstrijd in het weekend van 26 juni. Er waren toen in totaal zo'n 50-60 personen aanwezig die werden toegelaten door middel van Testen voor Toegang. Een paar indexen geven aan nadat zij klachten kregen opnieuw het café te hebben bezocht op 30 juni.

#### *Evenementen*

GGD Amsterdam meldt 101 besmettingen gerelateerd aan een aantal besloten feesten bij een roeivereniging. Eerste ziektedagen liggen tussen 21 juni en 3 juli. Besmettingen hebben met name plaatsgevonden op 26 juni (feest met 300 aanwezigen) en 29 juni (150 aanwezigen). Omdat het aantal besmettingen zo hoog is, is besloten alle geplande evenementen op deze locatie tussen 29 juni en 9 juli te annuleren.

GGD Amsterdam meldt tot nu toe 23 gevallen gerelateerd aan een feestweek van een studievereniging. Er zijn signalen dat het totale cluster inmiddels uit zo'n 35 indexen bestaat. Tussen 25 en 29 juni zijn groepen van 100-150 studenten (leden en niet-leden) in diverse horecagelegenheden in Amsterdam geweest waar vervolgens ook melding is gemaakt van uitbraken. Eerste ziektedagen liggen tussen 29 juni en 3 juli. Er is geen afstand gehouden en er zijn signalen dat er gefraudeerd werd met toegangsbewijzen. Testadvies is gegeven en vanaf 30 juni zijn verdere activiteiten afgelast.

GGD Gooi- en Vechtstreek meldt 11 gevallen gelinkt aan een examenfeest op 26 juni waar in totaal 100 aanwezigen waren. Het feest vond plaats op een terrein in Brabant en de aanwezigen waren examenleerlingen uit Bussum. Eerste ziektedagen liggen tussen 28 juni en 3 juli.

GGD Zuid-Limburg meldt een cluster van 17 positieven. Medewerkers van een horecagelegenheid zijn in 3 kroegen geweest en hielden een BBQ. 17 van de 45 aanwezigen testte positief.

#### *Overig*

GGD Amsterdam meldt 31 gevallen gerelateerd aan een openluchttheater. Meeste van hen zijn bezoekers, ook een aantal artiesten zijn besmet geraakt. Eerste ziektedagen liggen tussen 27 juni en 2 juli. De meeste besmettingen hebben plaatsgevonden tijdens een optreden op 26 juni. Er werden geen testen voor toegang gebruikt.

GGD Gelderland-Zuid meldt 10 besmettingen gerelateerd aan 2 privéfeesten rondom het EK op 17 en 21 juni. Er waren 19 personen aanwezig waarvan inmiddels 10 personen positief zijn getest. Eerste ziektedagen liggen tussen 16 en 27 juni en alle aanwezigen waren schoolgaande jongeren.

GGD Brabant-Zuidoost meldt 10 gevallen gerelateerd aan een woonvoorziening van internationale werknemers in gemeente Reusel-de Mierden. Eerste ziektedagen liggen tussen 7 juni en 1 juli.

GGD Zeeland meldt 15 besmettingen gelinkt aan een privéfeest in de gemeente Borsele waar 20 grotendeels niet-gevaccineerde jongeren aanwezig waren. Eerste ziektedagen liggen tussen 25 en 30 juni.

Vertrouwelijk