



Rijksinstituut voor Volksgezondheid  
en Milieu  
Ministerie van Volksgezondheid,  
Welzijn en Sport

## Landelijke Coördinatie Infectieziektebestrijding Wekelijks COVID-19 Cluster Rapport

**Vertrouwelijk**

30-03-2021 12:00 uur



### Samenvatting in getal

Aantal actieve clusters:	10.065
Gemiddelde grootte clusters:	6.5 personen
Mediane grootte clusters:	4 personen*

\* de mediaan is de middelste waarde van een groep getallen die gerangschikt wordt volgens grootte. Het is het getal dat exact in het midden ligt zodat 50% van de gerangschikte getallen hierboven ligt en 50% onder de mediaan.

### Korte conclusie

Deze week zien we opnieuw een stijging in het absolute aantal clustermeldingen. De thuissetting of bezoek thuis is ook deze week de setting waaraan de meeste clusters gerelateerd zijn, het percentage dat deze setting inneemt stijgt ook. Opvallend deze week is de stijging van het aantal clusters onder de 18 – 25 jarigen. In absolute aantallen nemen het aantal clusters met de setting 'studentenactiviteit' ook toe. Daarnaast is er een verdere toename te zien van het aantal clusters gerelateerd aan de setting school/kinderopvang. Ook in de groep van 13-17 jarigen is nu een lichte toename te zien. De afname van het aantal clusters in verpleeghuizen/woonzorgcentra zet door. Een groot aantal GGD'en zijn door de toename van het aantal besmettingen overgegaan op een minder volledig BCO. Dit heeft tot nu toe nog geen invloed op het registreren van clusters. Het percentage meldingen dat in een cluster zit is vergelijkbaar met de afgelopen weken.

### Beschrijving

Momenteel zijn er op basis van gegevens in Osiris 10.065 actieve COVID-19 clusters in Nederland (minimaal 3 patiënten gemeld als aan elkaar gerelateerd). Van de personen die tot een actief cluster behoren werd 49.4% via contactonderzoek bij de GGD opgespoord. Het aantal personen dat totaal in een actief cluster zit is 65.604. De gemiddelde grootte van de clusters is 6.5 personen en de mediane grootte van de clusters is 4 (tabel 1).

In de volgende Veiligheidsregio's worden meer dan 500 actieve clusters gerapporteerd: Utrecht 855, Rotterdam-Rijnmond 759, Brabant-Zuidoost 605, Haaglanden 587, Noord Holland-Noord 553, Midden- en West-Brabant 538 en Noord- en Oost-Gelderland 528. Hierbij moet echter de regiogrootte en regionale capaciteit om bron- en contactonderzoek uit te voeren ook in acht worden genomen.

In september/oktober 2020 werd er door de sterke toename in het aantal besmettingen een minder (volledig) BCO uitgevoerd. Eind november 2020 werd door bijna alle GGD'en weer volledig BCO uitgevoerd. In december 2020 werd ook tijdelijk weer een minder (volledig) BCO uitgevoerd. Op dit moment zien we dat een groot aantal GGD'en weer zijn begonnen met een minder volledig BCO, mogelijk zal dit de komende weken ook tot uiting komen in de cluster analyse. Het volledig BCO uitvoeren hangt direct samen met het aantal clusters dat geïdentificeerd wordt. In figuur 1 is te zien dat het percentage meldingen dat in een cluster de laatste weken stabiel is en ruim 45% betrof.

### Clusters per setting en naar leeftijdsgroep

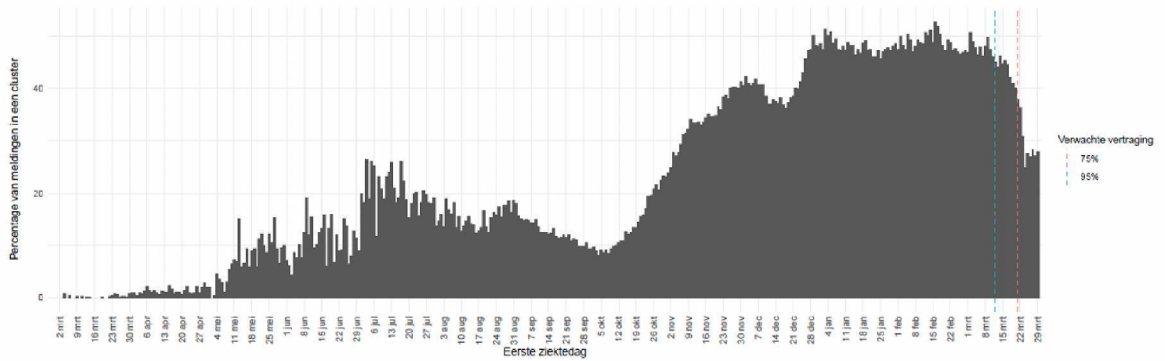
Wanneer gekeken wordt naar de relatieve bijdrage van de verschillende settings aan het totaalbeeld van de clusters, is het aandeel van clusters dat in een thuissetting of bij bezoek thuis plaatsvindt gelijk gebleven ten opzichte van vorige week. In figuur 2 is het aantal clusters te zien met opsplitsing naar leeftijdsgroep en setting. Sinds de opening van de scholen is er een duidelijke toename te zien van clusters gerelateerd aan de setting school / kinderopvang onder 0-12 jarigen. Het aantal clusters onder de jeugd in de middelbare school leeftijd (13-17 jaar) is nog laag, maar

er is wel een lichte stijging te zien in het aantal clusters gerelateerd aan school in deze leeftijdsgroep. Opvallend deze week is de stijging van het aantal clusters onder de 18 – 25 jarigen. In absolute aantallen nemen het aantal clusters met de setting 'studentenactiviteit' ook toe. In de groep 65+ zijn met name clusters te zien in de thuissetting of bezoek in thuissetting (ongeveer 75%), waar een stijging in te zien is. Het aantal clusters in verpleeghuizen/woonzorgcentra neemt af.

Tabel 1. Aantal en percentage actieve clusters per setting, aantal individuele meldingen per setting en mediane clustergrrootte

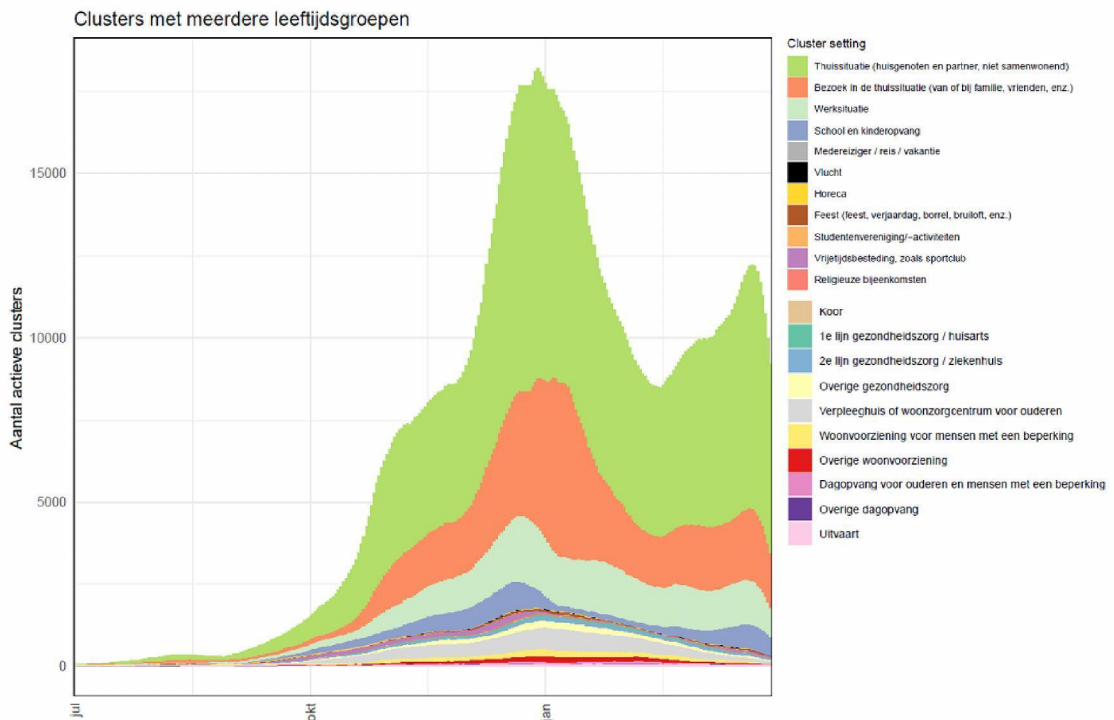
Setting	Aantal actieve clusters	% van totaal aantal actieve clusters	Aantal individuele meldingen	Mediane grootte clusters (range <sup>¥</sup> )
Thuisituatie (huisgenoten en partner, niet samenwonend)	6017	59.8	32255	4.0 (3-300)
Bezoek in de thuisituatie (van of bij familie, vrienden, enz.)	1947	19.3	9197	3.0 (3-73)
Werksituatie	1022	10.2	10171	4.0 (3-729)
School en kinderopvang	707	7.0	7400	5.0 (3-1232)
Vrijtijdsbesteding, zoals sportclub	59	0.6	215	3.0 (3-10)
Verpleeghuis of woonzorgcentrum voor ouderen	59	0.6	3457	9.0 (3-2033)
Feest (feest, verjaardag, borrel, bruiloft, enz.)	43	0.4	166	3.0 (3-8)
2e lijn gezondheidszorg / ziekenhuis	41	0.4	1838	8.0 (3-463)
Overige gezondheidszorg	38	0.4	154	3.0 (3-9)
Uitvaart	24	0.2	121	4.0 (3-21)
Studentenvereniging/-activiteiten	23	0.2	93	3.0 (3-9)
Woonvoorziening voor mensen met een beperking	22	0.2	136	5.0 (3-19)
Dagopvang voor ouderen en mensen met een beperking	16	0.2	71	3.0 (3-13)
Overige woonvoorziening	15	0.1	174	4.0 (3-79)
1e lijn gezondheidszorg / huisarts	11	0.1	50	3.0 (3-9)
Religieuze bijeenkomsten	9	0.1	48	4.0 (3-14)
Medereiziger / reis / vakantie	6	0.1	21	3.5 (3-4)
Overige dagopvang	3	0.0	17	3.0 (3-11)
Horeca	2	0.0	10	5.0 (3-7)
Hospice	1	0.0	10	10.0 (10-10)
Vlucht	0		0	-
Koor	0		0	-

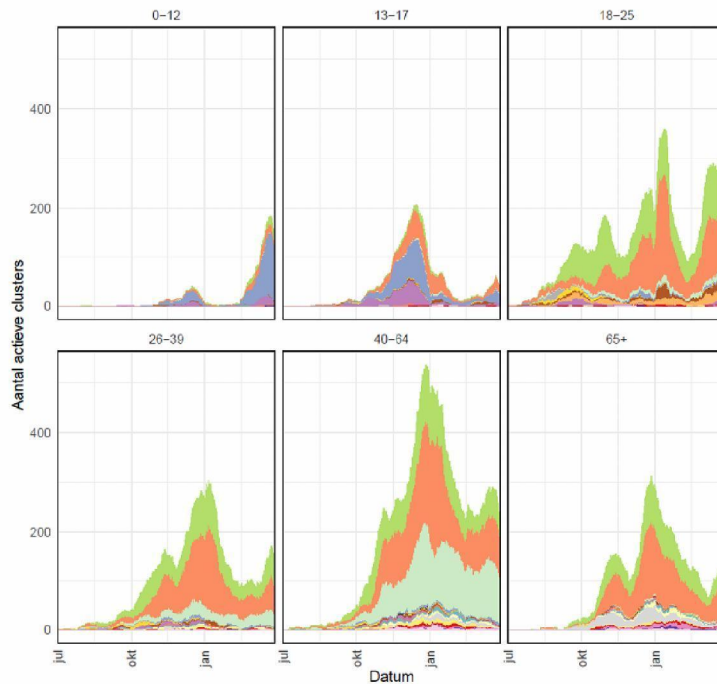
<sup>¥</sup> Hoge maximum waarden in de range van de mediane grootte betreft ketens van verschillende aan elkaar gelinkte clusters met dezelfde setting



**Figuur 1. Percentage van alle meldingen dat in een cluster zit**

Verwachte vertraging: we verwachten dat 75% van de meldingen (van de eerste en tweede gevallen binnen een cluster – die dus pas bij een cluster horen als de derde persoon gemeld is) binnen 12 dagen onderdeel zijn van een cluster (rode lijn); 95% binnen 18 dagen (blauwe lijn).





Figuur 2. Absoluut aantal clusters en absoluut aantal clusters per leeftijdscategorie, uitgesplitst naar type setting

### Nieuwe signalen

Hieronder wordt een selectie van opvallende of grote clusters kort beschreven. Vanwege de grote hoeveelheid aan clusters is een meer representatieve selectie niet mogelijk. De beschrijvingen zijn gebaseerd op binnengekomen meldingen vanuit de GGD.

#### *Verpleeghuizen/Woonzorginstellingen*

GGD Haaglanden meldt een cluster met 18 positieven in een instelling voor mensen met een verstandelijke beperking. Het cluster is gestart op 23 februari. Van 15 personen is bekend dat het gaat om 10 bewoners en 5 medewerkers. Op 25 februari hebben alle bewoners hun eerste vaccinatie gehad, de planning van tweede vaccinatie is nog niet bekend vanwege uitbraak. Naast algemeen gebruik van PBM volgens de richtlijnen worden besmette bewoners geïsoleerd in hun appartement. Dagbesteding, wat mogelijk een bron van transmissie is geweest, is gestopt.

GGD Amsterdam meldt een cluster op de ouderen afdeling van een Psychiatrisch Ziekenhuis in Amsterdam met 32 positieven vanaf oktober. De afgelopen 10 dagen zijn er 10 nieuwe gevallen gemeld. Het gaat hierbij om 5 medewerkers, 1 bezoeker en 4 bewoners. De afdeling infectie preventie van het ziekenhuis stelt het beleid op t.a.v. de uitbraak.

#### *Onderwijs*

GGD Hollands Noorden meldt een cluster op het voortgezet onderwijs in Stede Broek van 10 gevallen, allen in maart gemeld.

GGD Hollands Noorden meldt een cluster op het Voortgezet onderwijs in Heerhugowaard, Er zijn sinds 23 februari 14 gevallen gemeld.

GGD Haaglanden meldt een cluster op een basisschool (totaal 880 leerlingen) met 30 positieven sinds 17 februari waarbij het zowel docenten als leerlingen betreft in groep 6 en 7. Er zijn ook losse gevallen gemeld waarbij er geen duidelijke samenhang is met het cluster en waarbij er alternatieve bronnen worden gemeld buiten school.

GGD Twente meldt een cluster met 24 positieven op een MBO vanaf 6 maart, het betreft 20 leerlingen, 3 docenten en 1 bezoeker.

GGD Amsterdam meldt een cluster met 55 positieven op een basisschool vanaf 5 maart 2021, waarvan 8 meldingen in de afgelopen 14 dagen: 4 docenten en 4 leerlingen. Verschillende klassen zijn in quarantaine, respectievelijk: klas 1-2, 5, en 2 klassen 8. Zowel tijdens de gymles en de keramiekklass was een docent besmettelijk aanwezig. Een docent geeft ook les op een andere basisschool, daar zijn ook maatregelen getroffen.

GGD Brabant Zuidoost meldt een cluster op een basisschool in Eersel met 23 positieven vanaf 11 maart, van diegene van het bekend is gaat het om 7 medewerkers en 14 leerlingen.

GGD Hart voor Brabant meldt een cluster met 32 positieven op een middelbare school in Waalwijk, start 6 maart in Waalwijk. Het betreft 2 docenten en 30 leerlingen.

GGD Haaglanden meldt een cluster met 30 positieven op een school in een AZC in Rijswijk. Bekend is dat de juffrouw van de school binnen het AZC positief is getest. Het AZC heeft daarop actie ondernomen en heeft met de toestemming van de ouders alle 30 leerlingen van de juffrouw laten testen op 10 maart. Totaal zijn er op dit moment 26 leerlingen positief en 2 docenten.

#### *Werk*

GGD Brabant Zuidoost meldt een cluster met 12 positieven op een agrarisch bedrijf met 13 medewerkers.

GGD Gelderland Zuid meldt een kleine uitbraak met 5 positieven bij een kapper. Er zijn maatregelen genomen zoals schermen tussen stoelen en het afnemen van sneltesten voor medewerkers aan het begin van de werkdag.

GGD Hart van Brabant meldt een cluster in een slachthuis/vleesverwerkingsbedrijf in Tilburg met tot nu toe 28 positieven lopend sinds 15 februari. Er heeft transmissie plaatsgevonden op de werkvloer. Sommige medewerkers vinden de maatregelen erg goed, anderen maken zich zorgen over de werksituatie. GGD is nauw betrokken.

#### *Overig*

GGD Zuid Holland Zuid meldt een cluster met 24 positieven vanaf 22 februari gerelateerd aan een kerk. Recent zijn er meer dan 11 nieuwe besmettingen gemeld. Er worden verschillende kerkdiensten gehouden in de afgelopen twee weken. In de kerk kunnen normaliter 1000 mensen en nu max. 200-250/dienst. Mogelijk heeft verspreiding plaatsgevonden in de kerk. Naar eigen zeggen worden de maatregelen goed aangehouden. De GGD monitort de situatie.

Specifiek is de clusterrapportage bekeken op meldingen naar aanleiding van de verkiezingen. Er wordt 1 cluster gemeld hieromtrent. GGD Twente meldt een cluster in de gemeente Twenterand met 3 positieven op een stembureau, allen medewerkers.