



Rijksinstituut voor Volksgezondheid
en Milieu
Ministerie van Volksgezondheid,
Welzijn en Sport

Landelijke Coördinatie Infectieziektebestrijding (LCI)
Wekelijks COVID-19 Cluster Rapport
Vertrouwelijk
10-05-2021 12:00 uur



Samenvatting in getal

Aantal actieve clusters:	10.257
Gemiddelde grootte clusters:	6.1 personen
Mediane grootte clusters:	4 personen*

* de mediaan is de middelste waarde van een groep getallen die gerangschikt wordt volgens grootte. Het is het getal dat exact in het midden ligt zodat 50% van de gerangschikte getallen hierboven ligt en 50% onder de mediaan.

Korte conclusie

Deze week zien we een lichte daling in het absolute aantal actieve clusters. Dit zou kunnen samenhangen met het beperkte BCO dat wordt uitgevoerd op veel GGD'en. De thuissetting of bezoek thuis is nog steeds de setting waaraan de meeste clusters gerelateerd zijn, gevolgd door de setting werk en school/kinderopvang. Dit is onveranderd t.o.v. vorige week.

Beschrijving

Momenteel zijn er op basis van gegevens in Osiris 10.257 actieve COVID-19 clusters in Nederland (minimaal 3 patiënten gemeld als aan elkaar gerelateerd). Van de personen die tot een actief cluster behoren werd 54.8% via contactonderzoek bij de GGD opgespoord. Het aantal personen dat totaal in een actief cluster zit is 62.734. De gemiddelde grootte van de clusters is 6.1 personen en de mediane grootte van de clusters is 4 (tabel 1).

In de volgende Veiligheidsregio's worden meer dan 600 actieve clusters gerapporteerd: Utrecht 835, Rotterdam-Rijnmond 707, Midden- en West-Brabant 703 en Brabant-Zuidoost 647. Hierbij moet echter de regiogrootte en regionale capaciteit om bron- en contactonderzoek uit te voeren ook in acht worden genomen.

In september/oktober 2020 werd er door de sterke toename in het aantal besmettingen een minder (volledig) BCO uitgevoerd. Eind november 2020 werd door bijna alle GGD'en weer volledig BCO uitgevoerd. In december 2020 werd ook tijdelijk weer een minder (volledig) BCO uitgevoerd. Op dit moment zien we dat een groot aantal GGD'en weer zijn begonnen met een minder volledig BCO. Het volledig BCO uitvoeren hangt direct samen met het aantal clusters dat geïdentificeerd wordt. Het percentage meldingen in een cluster is al een aantal weken achtereenvolgend stabiel en ligt rond de 43% (figuur 1).

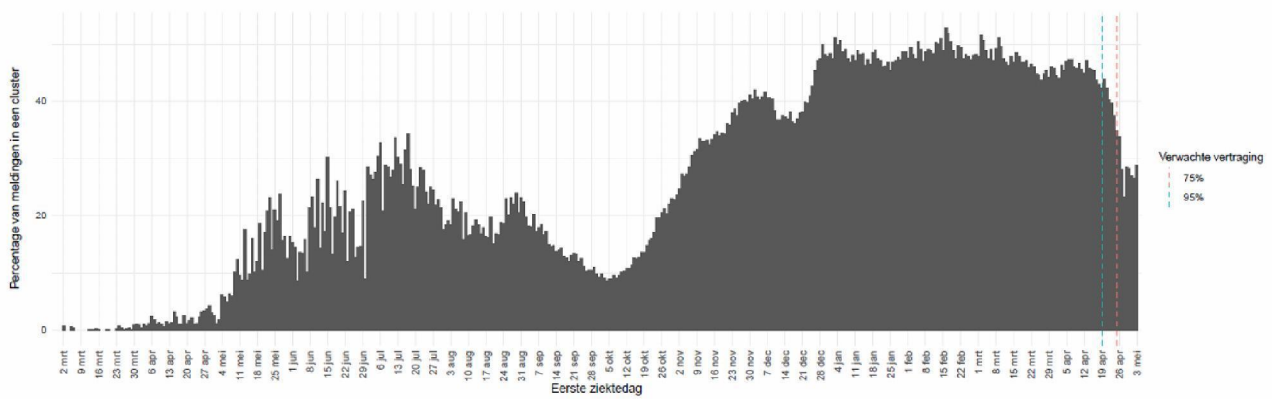
Clusters per setting en naar leeftijdsgroep

Wanneer gekeken wordt naar de relatieve bijdrage van de verschillende settings aan het totaalbeeld van clusters is het beeld onveranderd t.o.v. vorige week. Het aandeel van clusters dat in een thuissetting of bij bezoek thuis is onveranderd groot, gevolgd door werk en school/kinderopvang. In figuur 2 is het aantal clusters te zien met opsplitsing naar leeftijdsgroep en setting. Sinds de opening van de scholen is er een duidelijke toename te zien van clusters gerelateerd aan de setting school / kinderopvang onder 0-12 jarigen. Ook in de leeftijdscategorie 13-17 jarigen is nu een duidelijke stijging te zien in het aantal clusters gerelateerd aan school. Van de clusters onder 0-12 jarigen is ongeveer 90% in de schoolsetting. Bij 13-17- jarigen is school in ongeveer 40% van de gevallen de setting van het cluster. In de groep van 18-25 jarigen valt het op dat aantal clusters stijgt en bijna 90% de setting van een cluster thuis of bezoek thuis als setting had. Onder de 40-64-jarigen is werk voor de helft van de clusters de setting waarin besmetting plaatsvond.

Tabel 1. Aantal en percentage actieve clusters per setting, aantal individuele meldingen per setting en mediane clustergrootte

Setting	Aantal actieve clusters	% van totaal aantal actieve clusters	Aantal individuele meldingen	Mediane grootte clusters (range [‡])
Thuisituatie (huisgenoten en partner, niet samenwonend)	6144	59.9	35764	3.0 (3-907)
Bezoek in de thuisituatie (van of bij familie, vrienden, enz.)	2050	20.0	9581	3.0 (3-117)
Werksituatie	1016	9.9	7759	4.0 (3-433)
School en kinderopvang	683	6.7	6471	6.0 (3-108)
Feest (feest, verjaardag, borrel, bruiloft, enz.)	76	0.7	339	4.0 (3-14)
Vrijtijdsbesteding, zoals sportclub	74	0.7	310	4.0 (3-10)
2e lijn gezondheidszorg / ziekenhuis	35	0.3	1582	6.0 (3-315)
Medereiziger / reis / vakantie	25	0.2	85	3.0 (3-6)
Verpleeghuis of woonzorgcentrum voor ouderen	25	0.2	197	5.0 (3-28)
Overige gezondheidszorg	22	0.2	90	3.0 (3-11)
Overige woonvoorziening	20	0.2	184	4.0 (3-78)
Studentenvereniging/-activiteiten	15	0.1	99	4.0 (3-40)
Religieuze bijeenkomsten	14	0.1	60	3.5 (3-9)
Uitvaart	13	0.1	60	4.0 (3-9)
Woonvoorziening voor mensen met een beperking	10	0.1	34	3.0 (3-6)
Horeca	9	0.1	33	3.0 (3-6)
1e lijn gezondheidszorg / huisarts	9	0.1	31	3.0 (3-5)
Dagopvang voor ouderen en mensen met een beperking	8	0.1	26	3.0 (3-4)
Overige dagopvang	5	0.0	16	3.0 (3-4)
Vlucht	3	0.0	9	3.0 (3-3)
Koor	1	0.0	4	4.0 (4-4)
Hospice	0		0	-

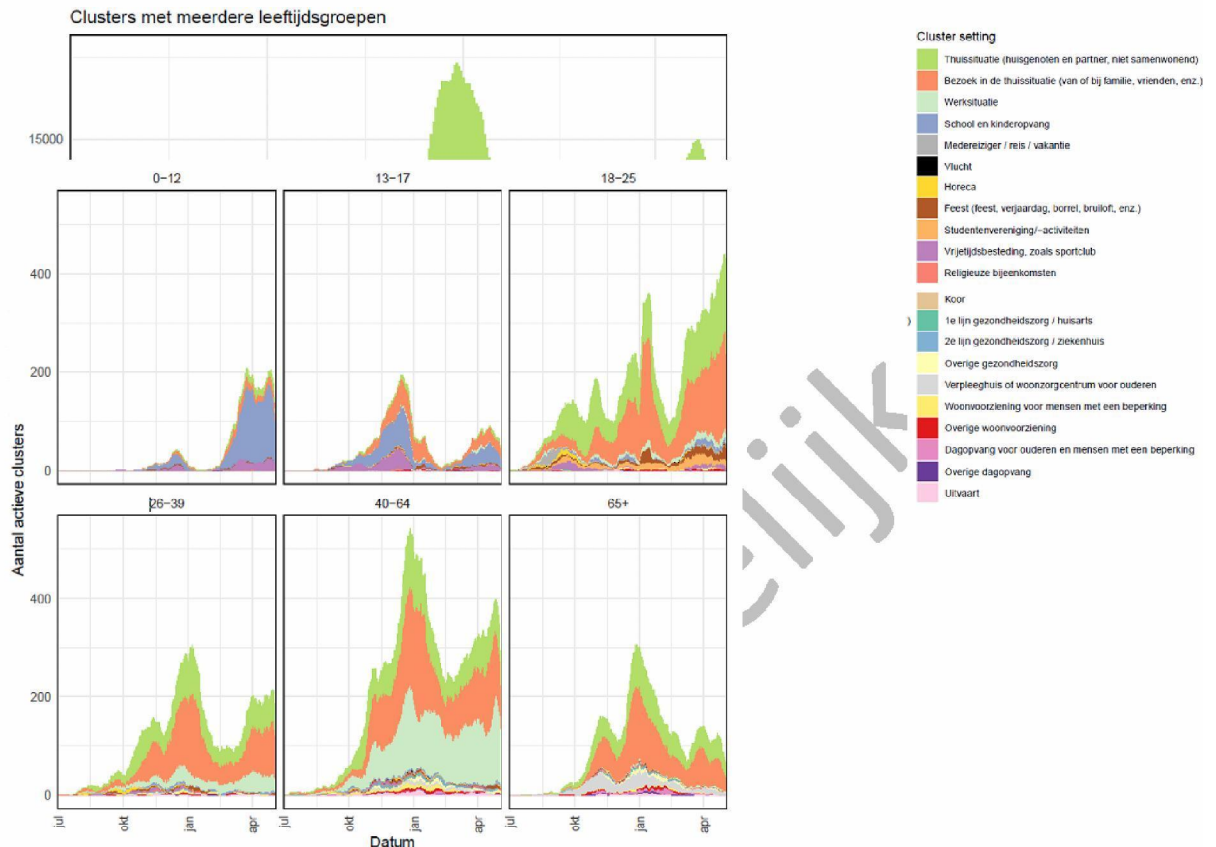
[‡] Hoge maximum waarden in de range van de mediane grootte betreft ketens van verschillende aan elkaar gelinkte clusters met dezelfde setting



Figuur 1. Percentage van alle meldingen dat in een cluster zit

Verwachte vertraging: we verwachten dat 75% van de meldingen (van de eerste en tweede gevallen binnen een cluster – die dus pas bij een cluster horen als de derde persoon gemeld is) binnen 12 dagen onderdeel zijn van een cluster (rode lijn); 95% binnen 18 dagen (blauwe lijn).

Vertrouwelijk



Figuur 2. Absoluut aantal clusters en absoluut aantal clusters per leeftijdscategorie, uitgesplitst naar type setting

Nieuwe signalen

Hieronder wordt een selectie van opvallende of grote clusters kort beschreven. Vanwege de grote hoeveelheid aan clusters is een meer representatieve selectie niet mogelijk. De beschrijvingen zijn gebaseerd op binnengekomen meldingen vanuit de GGD.

Zorginstellingen

GGD Rotterdam meldt dat binnen een verpleeghuis in Rotterdam 5 van de 20 bewoners positief zijn getest en 2 medewerkers. Bewoners waren al volledig gevaccineerd. Medewerkers waren ongevaccineerd. Daarnaast nog 2 bewoners met luchtwegklachten die negatief testte voor COVID maar nog wel verder onderzoek plaatsvindt. De monsters van bewoners en medewerkers gaan voor nadere analyse naar het EMC.

GGD Zuid Holland Zuid meldt een cluster van 4 positieven bij een instelling voor mensen met een verstandelijke beperking. Er wonen in totaal 12 bewoners. Nu zijn 3 bewoners en 1 medewerker positief getest. De bewoners zijn volledig gevaccineerd (14 dagen na 2^e dosis). 1 van de drie bewoners is inmiddels overleden aan longproblematiek. De monsters worden ingestuurd voor nadere analyse naar het RIVM.

GGD Noord Oost Gelderland meldt een cluster van 20 positieven in een verpleeghuis voor mensen met dementie in de gemeente Doetinchem. Het betreft 15 bewoners en 5 medewerkers. In totaal wonen er 29 bewoners op de afdeling waarvan er 27 bewoners volledig zijn gevaccineerd, 2 bewoners zijn deels gevaccineerd. Zowel de bewoners als de medewerkers die positief zijn getest hebben milde klachten. Een bewoner is tijdens de uitbraak overleden, al is niet bekend of de bewoner stierf door corona of met corona. Vaccinatie status van de medewerkers is nog onbekend. De monsters van de 5 bewoners nader onderzocht en het betreft van allen de Britse variant. Er is voor dit cluster veel media aandacht (geweest).

Onderwijs

GGD Hart voor Brabant meldt een cluster van 42 positieven op het voortgezet onderwijs in Uden. Het betreft 8 medewerkers en 32 leerlingen uit diverse klassen. Het cluster begon eind januari 2021 en loopt nog steeds. Het betreft een tweede uitbraak op deze locatie van de school.

GGD Regio Utrecht meldt een cluster van 17 positieven in het basisonderwijs en buitenschoolse opvang. Het betreft positieven in groep 6 t/m 8 en op de BSO. Het is niet bekend of ook docenten betrokken zijn bij de uitbraak.

GGD Rotterdam meldt een cluster van 17 positieven op een MBO school in Nissewaard. Het betreft 9 leerlingen en 8 docenten.

GGD Zuid Limburg meldt een cluster van 28 positieven op het voortgezet onderwijs in Landgraaf. Het betreft 13 docenten en 15 leerlingen verspreid over het VMBO, HAVO en VWO. Het is niet het eerste cluster op deze locatie.

GGD Zuid Limburg meldt een cluster van 22 positieven op een basisschool in gemeente Stein. Het betreft 2 docenten en 20 leerlingen. De school heeft verschillende aanvullende maatregelen genomen: aangeven van looprichtingen, mondkapjes, handhygiëne mogelijkheden, opsplitsen groepen. Binnen de school zijn bepaalde leerjaren opgedeeld in kleinere groepen, zodat de contactmomenten beperkt kunnen worden. Zo is leerjaar 5 (69 kinderen) opgedeeld in twee groepen (5A en 5B), en dit is in groep 6A ook zo. HPZone 91030

GGD Zuid Limburg meldt een cluster van 24 positieven op een basisschool in gemeente Sittard-Geleen. 12 van de 24 positieven zijn in hun besmettelijke periode op school aanwezig geweest. De School is tot maandag 10 mei gesloten i.v.m. vakantieperiode. HPZ 98970

Werkplek

GGD Hollands Noorden meldt een cluster van 29 positieven op een werkplek in de gemeente Den Helder. De werkplek betreft een groot bedrijf dat onderhoud doet aan marineschepen. Het cluster loopt vanaf eind februari 2021. HPZone 93819

GGD Kennemerland meldt een cluster met 43 positieven bij een penitentiaire instelling in gemeente Haarlemmermeer. Het betreft momenteel 8 gedetineerden en 35 medewerkers. (totaal Ca 700 gedetineerden en ca 400 medewerkers). De PI bestaat uit 13 afdelingen en is momenteel ingedeeld in 4 kleuren. Iedere kleur heeft gezamenlijke activiteit (bijvoorbeeld lunchen) om verdere verspreiding te voorkomen. Het betreft een huis van bewaring en dus veel overloop van gedetineerden. Er is één COVID afdeling, er zijn 9 cellen voor covid positieve gedetineerden. Op de

covid afdeling wordt met volledig PBM gewerkt. Medewerkers op andere afdelingen dragen preventief een mondneusmasker. De locatie gaat starten met 2x/wk preventief testen voor medewerkers. Op dit moment zijn medewerkers die een contact van een positieve index zijn, matig tot slecht te motiveren om zich te laten testen. De instelling zelf twijfelt of er verspreiding op werk plaatsvindt. HPZone 59413

GGD Kennemerland meldt een cluster van 27 positieven in de transportsector. Het betreft een vliegtuigmaatschappij. Aan boord wordt met mondmaskers gewerkt, in de cockpit niet vanuit veiligheidsoverweging. De Health service van het bedrijf voert intern BCO uit. HPZone 84115

GGD Zuid Limburg meldt een cluster van 40 positieven op een werkplek in gemeente Sittard-Geleen (in de laatste 14 dagen). Het betreft fabrieksetting. De situatie is bij de GGD in beeld en er is geregeld contact met het bedrijf. HPZone 51156

GGD Zuid Limburg meldt een cluster van 16 positieven op een werkplek in de gemeente Kerkrade. Het betreft een logistiek bedrijf. In totaal 60 medewerkers in magazijn. Ook is er een afdeling kantoor (ongeveer 50 medewerkers). Kantoorpersoneel werkt zoveel mogelijk thuis. In magazijn is dit niet mogelijk. Mondneusmaskers tijdens het werken is verplicht, afstand zo goed als mogelijk (soms <1,5m contact), er zijn desinfectiepalen en looproutes. De kantine is tijdelijk gesloten. Er is geen grote onrust, maar het bedrijf is wel geschrokken van snelle toename. Er werden nog geen sneltesten of andere testen ingezet binnen bedrijf. De GGD is in contact met het bedrijf, ook over preventief testen van alle medewerkers. HPZone 118491

Overig

GGD Brabant-Zuid Oost meldt een cluster van 17 positieven in de gemeente Eindhoven. Het betreft (mogelijk) een studentensetting waarin meerdere huisfeesten hebben plaatsgevonden rondom Koningsnacht en dag. Er was ten minste één persoon aanwezig die in thuisisolatie had moeten zitten. Het totaal aantal blootgestelden betreft 40 personen. (HPZone 124353)

GGD Haaglanden meldt een cluster van 15 positieven in de gemeente Den Haag. Het betreft een huisfeest op 30 april onder scholieren (16-17 jaar) waarbij in totaal 25 personen zijn blootgesteld. HPZone 123948

Cijfers 10-5-21:

1048 nieuwe clusters

Selectie "nieuw" + "20 linked cases" → 26 clusters

Selectie "nieuw" + "15 linked cases" → 44 clusters >> ook wat oude en/of langlopende cluster

Selectie nieuw + 10 linked cases > 111 clusters

Selectie "nieuw" + "horeca" → 31 clusters (range 3-8 pers +) vaak personen in besmettelijke periode op terras, geen uitbraak op locatie zelf gemeld.

Selectie "nieuw" + "evenement" → 20 clusters → divers: van uitvaart, prive feest, koningsdag feest
Selectie "nieuw" + attractiepark → 1 cluster 5+ op recreatie/vakantiepark

LET OP: ook kleine clusters setting horeca of attractiepark meenemen → Field lab experimenten en heropening samenleving!

Alert: clusters optreden bij kinderen na de mei vakantie.

→ check of alle GGD'en clusters gemeld hebben

Ja, 25 regio's hebben gemeld. GGD Amsterdam 18 nieuwe clusters, maar regio RR >150, Utrecht >125 dus lijkt ICT technisch nog niet op orde.

Vertrouwelijk