



Landelijke Coördinatie Infectieziektebestrijding

Wekelijks COVID-19 Cluster Rapport

Vertrouwelijk

09-02-2021 12:00 uur



Samenvatting

Aantal actieve clusters:	5.540
Gemiddelde grootte clusters:	6 personen (range 3 – 1142 [§])
Mediane grootte clusters:	4 personen*

[§] dit betreft een keten van verschillende aan elkaar gelinkte clusters binnen een cluster met dezelfde setting

* de mediaan is de middelste waarde van een groep getallen die gerangschikt wordt volgens grootte. Het is het getal dat exact in het midden ligt zodat 50% van de gerangschikte getallen hierboven ligt en 50% onder de mediaan.

Tabel 1. Aantal en percentage actieve clusters per setting, aantal individuele meldingen per setting en mediane clustergrootte

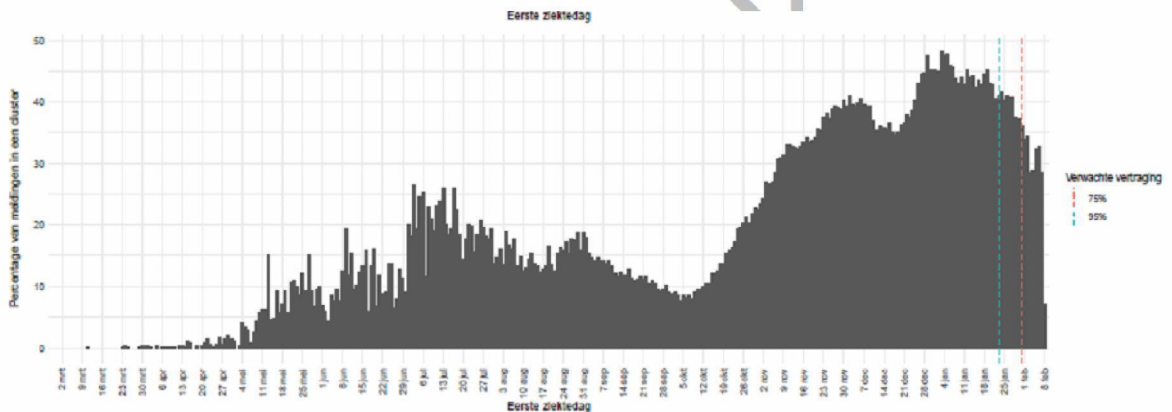
Setting	Aantal actieve clusters	% van totaal aantal actieve clusters	Aantal individuele meldingen	Mediane grootte clusters (min - max)
Thuisituatie (huisgenoten en partner, niet samenwonend)	3095	55.9	12489	3.0 (3-62)
Bezoek in de thuisituatie (van of bij familie, vrienden, enz.)	1079	19.5	4377	3.0 (3-34)
Werksituatie	711	12.8	5882	4.0 (3-152)
Verpleeghuis of woonzorgcentrum voor ouderen	260	4.7	5785	13.0 (3-262)
Woonvoorziening voor mensen met een beperking	81	1.5	798	5.0 (3-71)
School en kinderopvang	60	1.1	1545	4.0 (3-1142)
Overige gezondheidszorg	59	1.1	263	3.0 (3-19)
2e lijn gezondheidszorg / ziekenhuis	42	0.8	1642	9.0 (3-226)
Overige woonvoorziening	36	0.6	147	4.0 (3-8)
Dagopvang voor ouderen en mensen met een beperking	31	0.6	135	4.0 (3-12)
Uitvaart	27	0.5	140	4.0 (3-14)
1e lijn gezondheidszorg / huisarts	20	0.4	81	3.0 (3-9)
Feest (feest, verjaardag, borrel, bruiloft, enz.)	9	0.2	36	3.0 (3-9)
Medereiziger / reis / vakantie	7	0.1	22	3.0 (3-4)
Religieuze bijeenkomsten	6	0.1	22	3.5 (3-5)
Overige dagopvang	6	0.1	19	3.0 (3-4)
Studentenvereniging/-activiteiten	5	0.1	18	3.0 (3-5)
Vrijtijdsbesteding, zoals sportclub	3	0.1	12	3.0 (3-6)
Horeca	2	0.0	6	3.0 (3-3)
Koor	1	0.0	4	4.0 (4-4)
Vlucht	0		0	-
Hospice	0		0	-

Beschrijving

Momenteel zijn er op basis van gegevens in Osiris 5.540 actieve COVID-19 clusters in Nederland (minimaal 3 patiënten gemeld als aan elkaar gerelateerd). Van de personen die tot een actief cluster behoren werd 43% via contactonderzoek bij de GGD opgespoord. Het aantal personen dat totaal in een actief cluster zit is 33.423. De mediane grootte van clusters is lange tijd stabiel 3 geweest, de laatste weken is de mediane grootte 4.

In de volgende Veiligheidsregio's worden meer dan 300 actieve clusters gerapporteerd: Midden- en West- Brabant 408, Utrecht 393, Noord Holland-Noord 350 en Friesland 322. Hierbij moet echter de regiogrootte en regionale capaciteit om bron- en contactonderzoek uit te voeren ook in acht worden genomen.

In de periode september en oktober vorig jaar werd er door de sterke toename in het aantal besmettingen een minder (volledig) BCO uitgevoerd door GGD'en. Eind november 2020 werd door bijna alle GGD'en weer volledig BCO uitgevoerd. In december 2020 werd ook tijdelijk weer een minder (volledig) BCO uitgevoerd. Inmiddels voeren alle GGD'en al weer enige weken een volledig BCO uit. Het volledig BCO uitvoeren hangt direct samen met het aantal clusters dat geïdentificeerd wordt. In figuur 1 is te zien dat op dit moment ruim 40% van de meldingen in een cluster valt.



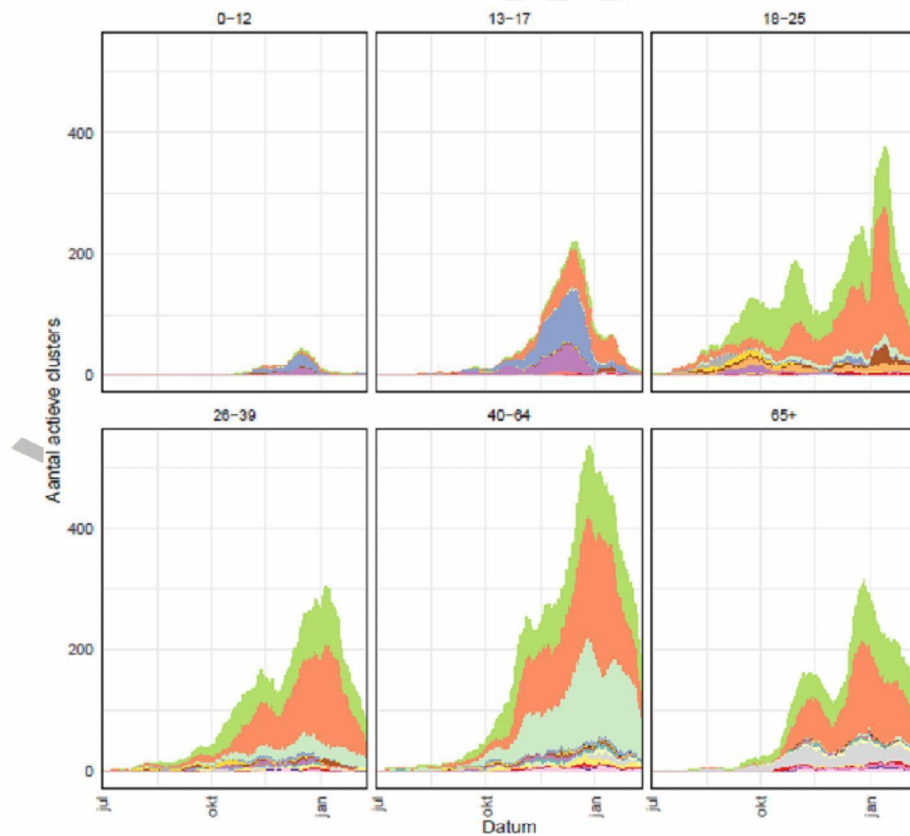
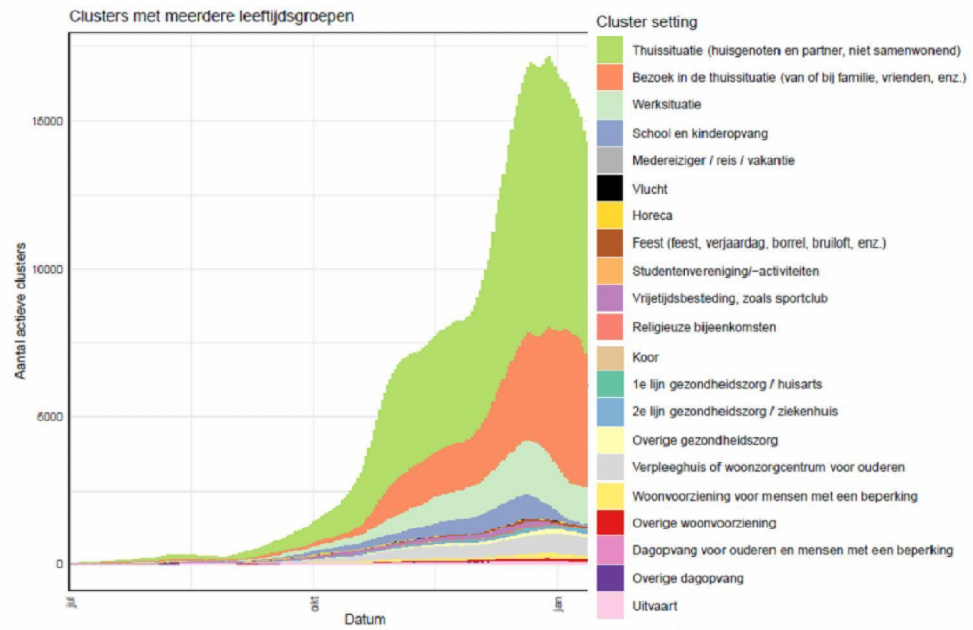
Figuur 1. Percentage van alle meldingen dat in een cluster zit

Verwachte vertraging: we verwachten dat 75% van de meldingen (van de eerste en tweede gevallen binnen een cluster – die dus pas bij een cluster horen als de derde persoon gemeld is) binnen 12 dagen onderdeel zijn van een cluster (rode lijn); 95% binnen 18 dagen (blauwe lijn).

Clusters per setting en naar leeftijdsgroep

Wanneer gekeken wordt naar de relatieve bijdrage van de verschillende settings aan het totaalbeeld van de clusters, is het aandeel van clusters dat in een thuissetting plaatsvindt gelijk gebleven ten aanzien van vorige week. In de relatieve bijdrage van clusters in 'bezoek in de thuissetting' werd een duidelijke stijging gezien, volgend op de feestdagen. De setting 'bezoek in de thuissetting' neemt op dit moment weer in bijdrage aan het totaal aantal clusters. De relatieve bijdrage van clusters in de werksituatie nam na de kerstvakantie toe en stabiliseert zich nu. De relatieve bijdrage aan het aantal clusters van de setting school/ kinderopvang is laag stabiel. De relatieve bijdrage van woonzorgvoorziening en dagopvang voor mensen met een beperking, neemt toe.

In figuur 2 is het aantal clusters te zien met opsplitsing naar leeftijdsgroep en setting. Het aantal clusters onder de jeugd (13-17 jaar) neemt af, met name doordat er minder clusters gezien worden gerelateerd aan school. Onder de (jong-)volwassenen (18-25 jaar) is nog steeds een stijging te zien in het absolute aantal clusters, met name ook een stijging in de setting 'thuis' en 'bezoek thuis'. Binnen de leeftijdsgroepen 18-25 jaar betreft het in ruim 80% van de clusters de thuissetting of bezoek in thuissetting. Binnen de 26- 39 jarigen is 20% van de clusters gerelateerd aan werk. Bij de groep 40-64 jaar is 50% van de clusters gerelateerd aan werk. In de groep 65+ zijn met name clusters te zien in de thuissetting of bezoek in thuissetting (ongeveer 75%) of in verpleeghuizen/woonzorgcentra (ongeveer 20%).



Figuur 2. Absoluut aantal clusters en absoluut aantal clusters per leeftijdscategorie, uitgesplitst naar type setting

Nieuwe signalen

Hieronder wordt een selectie van opvallende of grote clusters kort beschreven. Vanwege de grote hoeveelheid aan clusters is een meer representatieve selectie niet mogelijk. De beschrijvingen zijn gebaseerd op binnengekomen meldingen vanuit de GGD.

****Deze week is de selectie van nieuwe signalen nog selectiever dan vorige week in verband met technische storingen****

Verpleeghuizen/Woonzorginstellingen

GGD Brabant Zuid-Oost meldt een cluster in de thuiszorg met 40 besmettingen (28 medewerkers, 11 cliënten en 1 index uit een andere regio). Dit cluster is actief sinds 3 oktober 2020 en de laatste besmetting dateert op 27 januari. Er is geen gemeenschappelijk bron bekend.

GGD Rotterdam Rijnmond meldt een cluster in een verpleeghuisinstelling van 24 besmette bewoners en 7 medewerkers. Er zijn meerdere uitbraken geweest, deze uitbraak begon 29 januari en is in snelle tijd groot geworden. Bezoek krijgt sinds de uitbraak ook een type IIR masker op. Er is nog geen duidelijke oorzaak gevonden van de snelle toename in aantal besmettingen. De instelling telt 145 bewoners en 120 medewerkers.

In een wooncomplex voor personen met een meervoudige handicap in regio Friesland zijn op 2 verschillende woningen bewoners positief getest, resp. 6 van de 9 en alle 9 bewoners. Van één van beide woning is bekend dat ook 6 van de 12 medewerkers positief getest zijn. Het cluster is begonnen op 25 januari, het laatste gemelde ziektegeval is van 2 februari. Er is een crisisteam opgestart en het gebruik van PBM is verruimd.

In een woonvorm voor verstandelijke en lichamelijk beperkte jongeren zijn n.a.v. grootschalig testen (i.v.m. 1 positieve bewoner zonder duidelijke bron) alle 9 de bewoners positief getest (meeste asymptomatisch). Ook een aantal medewerkers zijn nu positief getest (7). De uitbraak begon op 27 januari. Medewerkers zullen nu om de 7 dagen worden gescreend tot het moment dat er tweemaal geen enkele nieuwe positieve test meer is.

School

GGD Amsterdam meldt een cluster in het basisonderwijs met 11 positieven. Op 18 januari werd het eerste ziektegeval gemeld, de laatste vooralsnog op 2 februari. De school is gesloten tot en met 14 februari.

GGD Brabant Zuid-Oost meldt een cluster op een basisschool met totaal 15 positieven, waaronder 6 leerkrachten en 9 leerlingen. Op 11 januari werd de eerste zieke gemeld, op 5 februari werd een laatste nieuwe casus gemeld.

Werk

GGD Amsterdam meldt een cluster op een werkplek in Diemen met 27 positieven. Het betreft een sociaal leer- en werkbedrijf gespecialiseerd in de begeleiding en ontwikkeling van mensen met een afstand tot de arbeidsmarkt, het gebouw bestaat uit kantoor- en productiegedeelte. Afgelopen 14 dagen werden 5 casus gemeld waarvan 3 op de verpakkingsafdeling, 1 stagiair en 1 medewerker van het bedrijfsbureau. Meerdere medewerkers zijn in hun besmettelijke periode aanwezig geweest op locatie. Het gaat om een grote groep en de doelgroep is soms lastig te instrueren.

Bij een opticien in regio Flevoland zijn 8 medewerkers positief getest. Alle nauwe contacten zijn in quarantaine. Het hele team is getest. De werkgever zet snelsteden in. Alle klanten zijn geïnformeerd.

Ziekenhuis

GGD Gelderland Zuid meldt een cluster in een ziekenhuis in Nijmegen, er zijn 25 medewerkers en 24 patiënten positief bevonden op de afdeling MDL/Cardiologie. Alle monsters van dit cluster die door het ziekenhuis getest zijn horen tot dezelfde sequentie, het lijkt om één cluster te gaan. De verspreiding lijkt rond 15 januari te zijn gestopt. De afdeling is tijdelijk gesloten, intussen wordt er ingezet op PBM, desinfectie, looproutes en screening aan de deur.

Overig

GGD Gelderland meldt een cluster van 13 besmettingen in verschillende gezinnen (zelfde familie) rond overlijden van grootvader. De bron van de besmettingen was hoogstwaarschijnlijk een verzorgende.

Naar aanleiding van grootschalig testen wordt een cluster gemeld door GGD Rotterdam-Rijnmond in een penitentiaire inrichting waarbij er 14 medewerkers en 20 gedetineerden positief zijn bevonden. Het bron-en contactonderzoek is gaande.

Vertrouwelijk