



Rijksinstituut voor Volksgezondheid  
en Milieu  
Ministerie van Volksgezondheid,  
Welzijn en Sport

## Landelijke Coördinatie Infectieziektebestrijding

### Wekelijks COVID-19 Cluster Rapport

**Vertrouwelijk**

09-03-2021 12:00 uur



#### Samenvatting in getal

Aantal actieve clusters:	4.904
Gemiddelde grootte clusters:	6.7 personen
Mediane grootte clusters:	4 personen*

\* de mediaan is de middelste waarde van een groep getallen die gerangschikt wordt volgens grootte. Het is het getal dat exact in het midden ligt zodat 50% van de gerangschikte getallen hierboven ligt en 50% onder de mediaan.

Waar we vorige week een toename zagen in het totaal aantal actieve clusters door de verbeterde analyse door data uit Osiris en HPZone samen te voegen, zien we deze week een daling in de absolute aantallen clustermeldingen. Dit is echter een daling ten opzichte van vorige week en laat eerder een herstel zien dan een daling.

#### Korte conclusie

De thuissetting of bezoek thuis is ook deze week de setting waaraan de meeste clusters gerelateerd zijn. Dit is onveranderd t.o.v. vorige week. Opvallend deze week is de stijging van het aantal clusters in de thuissetting onder de 18-25 jarigen. Als laatste lijkt het aantal clusters in verpleeghuizen/woonzorgcentra iets af te nemen.

#### Beschrijving

Momenteel zijn er op basis van gegevens in Osiris 4.904 actieve COVID-19 clusters in Nederland (minimaal 3 patiënten gemeld als aan elkaar gerelateerd). Van de personen die tot een actief cluster behoren werd 45.5% via contactonderzoek bij de GGD opgespoord. Het aantal personen dat totaal in een actief cluster zit is 32.760. De gemiddelde grootte van de clusters is 6.7 personen en de mediane grootte van de clusters is 4.

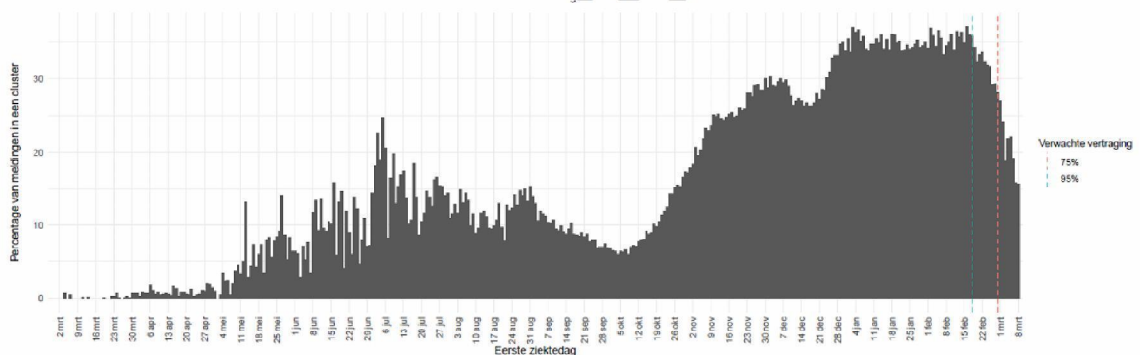
In de volgende Veiligheidsregio's worden meer dan 300 actieve clusters gerapporteerd: Noord Holland-Noord 457, Amsterdam-Amstelland 333, Midden- en West- Brabant 315, Brabant-Noord 302. Hierbij moet echter de regiogrootte en regionale capaciteit om bron- en contactonderzoek uit te voeren ook in acht worden genomen.

In september/oktober 2020 werd er door de sterke toename in het aantal besmettingen een minder (volledig) BCO uitgevoerd. Eind november 2020 werd door bijna alle GGD'en weer volledig BCO uitgevoerd. In december 2020 werd ook tijdelijk weer een minder (volledig) BCO uitgevoerd. Op dit moment voeren alle GGD'en volledig BCO uit. Het volledig BCO uitvoeren hangt direct samen met het aantal clusters dat geïdentificeerd wordt. In figuur 1 is te zien dat op dit moment ongeveer 47% van de meldingen in een cluster valt.

Tabel 1. Aantal en percentage actieve clusters per setting, aantal individuele meldingen per setting en mediane clustergrootte

Setting	Aantal actieve clusters	% van totaal aantal actieve clusters	Aantal individuele meldingen	Mediane grootte clusters
<b>Thuisituatie (huisgenoten en partner, niet samenwonend)</b>	2970	60.6	14607	4.0 (3-252)
<b>Bezoek in de thuisituatie (van of bij familie, vrienden, enz.)</b>	952	19.4	4301	4.0 (3-43)
<b>Werksituatie</b>	522	10.6	5762	4.0 (3-476)
<b>School en kinderopvang</b>	166	3.4	2490	4.5 (3-1092)
<b>Verpleeghuis of woonzorgcentrum voor ouderen</b>	93	1.9	3568	14.0 (3-1257)

<b>voor ouderen</b>		1.9		14.0 (3-1257)
<b>Feest (feest, verjaardag, borrel, bruiloft, enz.)</b>	29	0.6	150	4.0 (3-20)
<b>2e lijn gezondheidszorg / ziekenhuis</b>	28	0.6	1011	11.0 (3-335)
<b>Woonvoorziening voor mensen met een beperking</b>	26	0.5	272	6.5 (3-72)
<b>Overige gezondheidszorg</b>	21	0.4	102	4.0 (3-9)
<b>Uitvaart</b>	19	0.4	108	4.0 (3-14)
<b>Overige woonvoorziening</b>	15	0.3	98	4.0 (3-22)
<b>Studentenvereniging/-activiteiten</b>	14	0.3	69	3.0 (3-25)
<b>Dagopvang voor ouderen en mensen met een beperking</b>	11	0.2	42	3.0 (3-7)
<b>Medereiziger / reis / vakantie</b>	9	0.2	32	3.0 (3-6)
<b>Vrijtijdsbesteding, zoals sportclub</b>	8	0.2	45	5.0 (3-11)
<b>Religieuze bijeenkomsten</b>	7	0.1	41	4.0 (3-13)
<b>1e lijn gezondheidszorg / huisarts</b>	6	0.1	25	3.5 (3-7)
<b>Overige dagopvang</b>	4	0.1	18	5.0 (3-5)
<b>Vlucht</b>	2	0.0	12	6.0 (5-7)
<b>Horeca</b>	1	0.0	3	3.0 (3-3)
<b>Koor</b>	1	0.0	4	4.0 (4-4)
<b>Hospice</b>	0		0	-



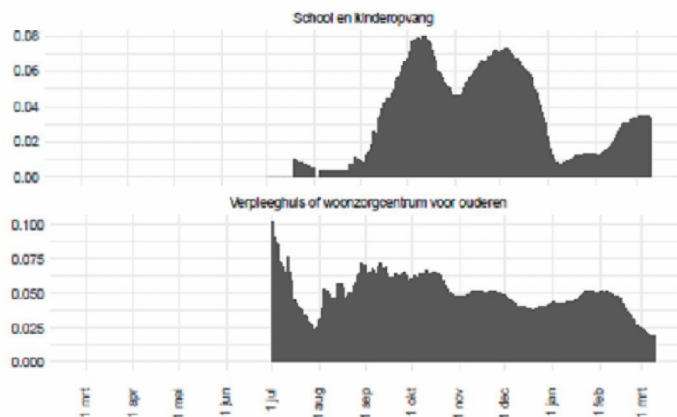
Figuur 1. Percentage van alle meldingen dat in een cluster zit

Verwachte vertraging: we verwachten dat 75% van de meldingen (van de eerste en tweede gevallen binnen een cluster - die dus pas bij een cluster horen als de derde persoon gemeld is) binnen 12 dagen onderdeel zijn van een cluster (rode lijn); 95% binnen 18 dagen (blauwe lijn).

### Clusters per setting en naar leeftijdsgroep

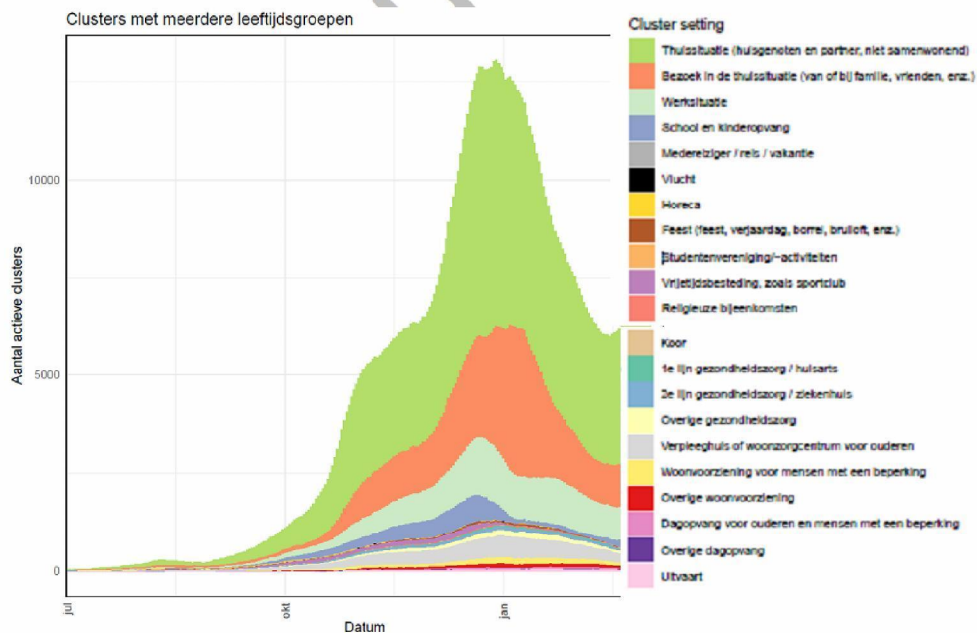
Wanneer gekeken wordt naar de relatieve bijdrage van de verschillende settings aan het totaalbeeld van de clusters, is het aandeel van clusters dat in een thuissetting of bij bezoek thuis plaatsvindt gelijk gebleven ten aanzien van vorige week. Als gekeken wordt naar de proportie van een bepaalde setting die dit inneemt in het totaal aantal clusters dan is het beeld dat de proportie van clusters in thuissetting langzaam stijgt en onverminderd hoog is (60% van totaal clusters) en dat school en kinderopvang clusters toenemen vanaf begin februari 2021 en nu stabiliseert. Duidelijk is te zien dat de proportie van verpleghuis/woonzorg-clusters afneemt laatste weken. (zie ook hieronder)

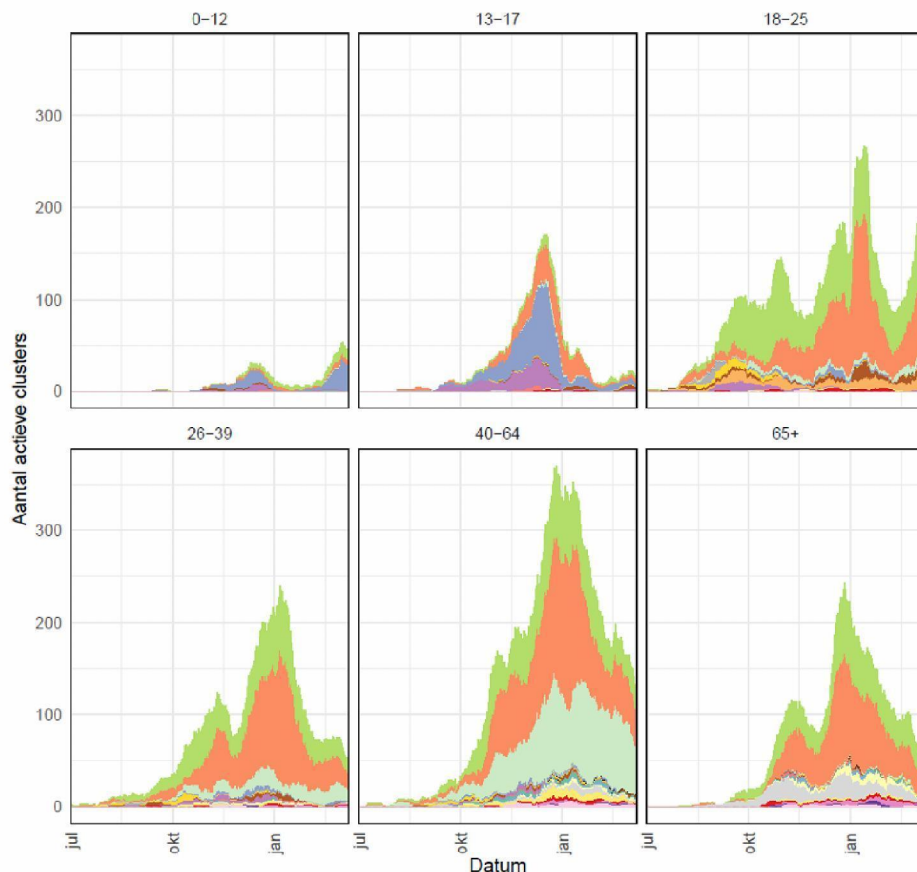




Figuur 2. Proportie van de actieve clusters per dag per type setting, op y-as % van totaal aantal actieve clusters

In figuur 3 is het aantal clusters te zien met opsplitsing naar leeftijdsgroep en setting. Sinds de opening van de scholen was er een duidelijke toename te zien van clusters gerelateerd aan de setting school / kinderopvang onder 0-12 jarigen, welke nu lijkt te stabiliseren. Het aantal clusters onder de jeugd in de middelbare school leeftijd (13-17 jaar) is nog erg laag. Opvallend is de stijging van het aantal clusters in de thuissetting of bij bezoek thuis onder de 18-25 jarigen. Binnen de leeftijdsgroepen 18-25 jaar betreft het ongeveer 80% van de clusters de thuissetting of bezoek in thuissetting. Binnen de 26-39 jarigen is krap 20% van de clusters gerelateerd aan werk. Bij de groep 40-64 jaar is 40% van de clusters gerelateerd aan werk. In de groep 65+ zijn met name clusters te zien in de thuissetting of bezoek in thuissetting (ongeveer 75%). Het aantal clusters in verpleeghuizen/woonzorgcentra lijkt iets af te nemen.





Figuur 3. Absoluut aantal clusters en absoluut aantal clusters per leeftijdscategorie, uitgesplitst naar type setting

### Nieuwe signalen

Hieronder wordt een selectie van opvallende of grote clusters kort beschreven. Vanwege de grote hoeveelheid aan clusters is een meer representatieve selectie niet mogelijk. De beschrijvingen zijn gebaseerd op binnengekomen meldingen vanuit de GGD.

#### Verpleeghuizen/Woonzorginstellingen

Gemeente Midden Drenthe meldt een cluster met 19 positieven. Het betreft 17 bewoners en 2 medewerkers. Het betreft een woonzorgcentrum met twee bouwdelen en telt in totaal 27 verpleeghuisbewoners en een aantal bewoners met huisartsenzorg. De index was een mevrouw met veel vriendinnen in beide gebouwen. De GGD heeft iedereen (bewoners, medewerkers en vrijwilligers) uitgenodigd om zich te laten testen. Er is quarantaine en isolatie ingesteld tot alle uitslagen bekend zijn. Er zijn extra controles op temperatuur en saturatie bij de bewoners.

In de gemeente Hoogeveen wordt een cluster van 19 bewoners en 2 medewerkers in een woonzorg complex gerapporteerd. De medewerkers werken op de dagbesteding. Na BCO van de contacten bleek later dat er ook cliënten (van het woon-zorgcomplex) zonder bezoek aan de dagbesteding positief testten. De Deskundige infectiepreventie van de GGD is op locatie geweest om de situatie in kaart te brengen en maatregelen te adviseren.

In dezelfde gemeente wordt een uitbraak gemeld met 22 positieven bij aanleunwoningen. De uitbraak is volgens de GGD te linken aan één afdeling en specifiek aan bewoners die in een gezamenlijke huiskamer zijn geweest.

GGD Noord Limburg meldt een cluster met 13 positieven (12 bewoner, waarvan 1 overleden en 1 medewerker) in een langdurige zorginstelling voor dementerende ouderen (gedeelde huis en eetkamer) in gemeente Gennep in de periode van 16 februari tot 27 februari. De positieve

medewerker was de enige medewerker die niet gevaccineerd is. Overige bewoners waren wel gevaccineerd maar nog onvoldoende beschermd.

GGD regio Utrecht meldt 24 positieven in een langdurige zorginstelling in gemeente de Bilt. In totaal zijn 18 van de 26 bewoners positief getest.

GGD Rotterdam Rijnmond meldt een uitbraak in een verpleeghuis (met PG afdeling) in de gemeente Vlaardingen. Het betreft 17 positieven waarvan 9 bewoners en 6 medewerkers.

GGD Fryslân meldt een cluster in Wolvega (gemeente Weststellingwerf) met 37 positieven. Het betreft bewoners en medewerkers van 65 appartementen en 35 aanleunwoningen.

#### *Onderwijs*

GGD Amsterdam meldt een cluster op 2 locaties van een basisschool in Amsterdam met totaal 75 positieven, leerkrachten, leerlingen en overblijf leerkrachten. In een aantal monsters is de Zuid-Afrika variant van het virus aangetoond. Er is uitgebreid BCO gedaan, waarbij geen link met een bron in het buitenland werd gevonden. Verdere analyse van het cluster volgt nog.

GGD Hollands Noorden meldt een cluster met 20 positieven in de periode van 19 februari tot 4 maart op een basisschool in gemeente Den Helder. Het cluster betreft 10 leerkrachten en 4 leerlingen.

GGD Noord Oost Gelderland meldt 16 positieven in het basisonderwijs in de gemeente Apeldoorn in de periode van 19 februari tot 25 februari. Betreft 15 leerlingen en 1 docent op totaal 159 leerlingen en 15 docenten, Het betreft leerlingen in de groepen 3, 4, 6 en 7. Bij de gevallen in groep 3 en 7 is er een link met een familie casus en een positieve leerling uit groep 6 heeft voorgelezen in groep 3.

GGD Zeeland meldt een cluster in het basisonderwijs, het betreft 19 positieven, waaronder leerlingen en leerkrachten. Het betreft de groepen 1/2, 2/3, 4, 7 en 8. Sequencing is ingezet. De leerkracht van groep 4 testte eerst positief, met een bron in haar privé situatie. De leerkracht zou de bron kunnen zijn van de leerlingen in groep 4, maar mogelijk waren er meerdere introducties op school.

#### *Werk*

GGD Rotterdam Rijnmond meldt een cluster van 14 positieven op de werkplek in Rotterdam. Het betreft een bedrijf in hogedrukreiniging in de Botlek. Alle positieven zijn allen medewerkers van het bedrijf.

GGD West-Brabant meldt een cluster van 29 positieven op de werkplek in de gemeente Bergen op Zoom. Het betreft een sociale werkplaats waarbij veel in- en ompak werk wordt verricht. Medewerkers komen met taxi vervoer naar het werk waarbij de maatregelen tijdens vervoer goed worden nageleefd.

GGD Fryslân meldt een cluster in een 5.1.2e in St Annaparochie. Het bedrijf heeft zelf het initiatief genomen om alle medewerkers te gaan testen, er werken ruim 500 mensen, waarvan de meeste in de hallen waar het fruit wordt verpakt, sommigen op kantoor. De reden om te testen was omdat er milde klachten waren bij een aantal medewerkers.

Via een commercieel testbureau zijn alle medewerkers getest met een antigeensneltest: 38 zijn positief bevonden. Een deel van hen is arbeidsmigrant. Zij wonen veelal in een eigen woning. De GGD gaat het bedrijf bezoeken.

GGD Gelderland Midden meldt een grote uitbraak bij medewerkers van een 5.1.2e in de gemeente Dieren. Deze fabriek maakt gebruik van dezelfde arbeidsmigranten die (mogelijk) ook (deels) werkzaam zijn bij een 5.1.2e in Scherpenzeel waar momenteel ook een grote uitbraak plaatsvindt. Die uitbraak werd vorige week in deze Sitrep vermeld. De GGD doet momenteel verder onderzoek naar de situatie. Positieve monsters worden voor nadere analyse ingestuurd naar het RIVM.

#### *Overig*

GGD regio Utrecht meldt 16 positieven op een schoolcampus in gemeente Stichtse Vecht. Op de campus is medio februari een carnavalsfeest georganiseerd.