



Rijksinstituut voor Volksgezondheid
en Milieu
Ministerie van Volksgezondheid,
Welzijn en Sport

Landelijke Coördinatie Infectieziektebestrijding (LCI)

Wekelijks COVID-19 Cluster Rapport

Vertrouwelijk

12-01-2021 12:00 uur



Samenvatting

Aantal actieve clusters:	10.989
Gemiddelde grootte clusters:	5,4 personen (range 3 – 1111 [§])
Mediane grootte clusters:	4 personen [*]

[§] dit betreft een keten van verschillende aan elkaar gelinkte clusters binnen een cluster met setting 'school'

^{*} de mediaan is de middelste waarde van een groep getallen die gerangschikt wordt volgens grootte. Het is het getal dat exact in het midden ligt zodat 50% van de gerangschikte getallen hierboven ligt en 50% onder de mediaan.

Tabel 1. Aantal en percentage actieve clusters per setting, aantal individuele meldingen per setting en mediane clustergrootte

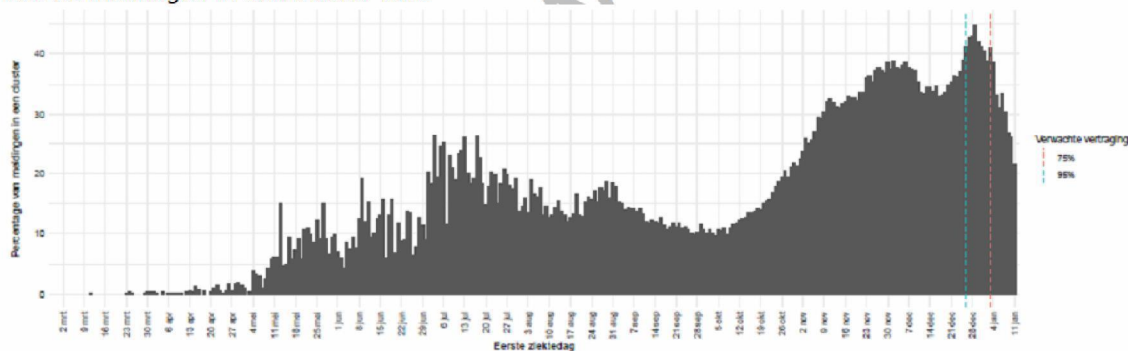
Setting	Aantal actieve clusters	% van totaal aantal actieve clusters	Aantal individuele meldingen	Mediane grootte clusters (min - max)
Thuisituatie (huisgenoten en partner, niet samenwonend)	5299	48,2	22234	4.0 (3-181)
Bezoek in de thuisituatie (van of bij familie, vrienden, enz.)	3887	35,4	17320	4.0 (3-37)
Werksituatie	781	7,1	5943	4.0 (3-110)
Verpleeghuis of woonzorgcentrum voor ouderen	435	4,0	8116	11,0 (3-230)
2e lijn gezondheidszorg / ziekenhuis	77	0,7	1661	6,0 (3-176)
Woonvoorziening voor mensen met een beperking	77	0,7	645	5,0 (3-57)
Overige gezondheidszorg	75	0,7	381	4,0 (3-21)
Feest (feest, verjaardag, borrel, bruiloft, enz.)	71	0,6	264	3,0 (3-10)
Religieuze bijeenkomsten	57	0,5	216	3,0 (3-20)
Overige woonvoorziening	53	0,5	238	3,0 (3-18)
Hospice	50	0,5	176	3,0 (3-5)
Uitvaart	32	0,3	138	3,0 (3-11)
1e lijn gezondheidszorg / huisarts	24	0,2	85	3,0 (3-7)
School en kinderopvang	21	0,2	1337	5,0 (3-1111)
Horeca	13	0,1	45	3,0 (3-6)
Medereiziger / reis / vakantie	12	0,1	42	3,0 (3-6)
Studentenvereniging/-activiteiten	9	0,1	43	4,0 (3-9)
Dagopvang voor ouderen en mensen met een beperking	8	0,1	41	4,5 (3-9)
Vrijtijdsbesteding, zoals sportclub	5	0,0	84	5,0 (3-66)
Overige dagopvang	2	0,0	7	3,5 (3-4)
Vlucht	1	0,0	3	3,0 (3-3)

Beschrijving

Momenteel zijn er op basis van gegevens in Osiris 10.989 actieve COVID-19 clusters in Nederland (minimaal 3 patiënten gemeld als aan elkaar gerelateerd). Van de personen die tot een actief cluster behoren werd 44,2% via contactonderzoek bij de GGD opgespoord. Het aantal personen dat totaal in een actief cluster zit is 59.019. De mediane grootte van clusters is tot afgelopen week stabiel 3 geweest, deze week is de mediane grootte wederom 4.

In de volgende Veiligheidsregio's worden meer dan 500 actieve clusters gerapporteerd: Utrecht 958, Twente 780, Noord- en Oost-Gelderland 692, Gelderland-Midden 670, Noord-Holland-Noord 581, Haaglanden 566, Midden- en West-Brabant 558 en Brabant-Zuidoost 500. Hierbij moet echter de regiogrootte en regionale capaciteit om bron- en contactonderzoek uit te voeren ook in acht worden genomen.

Het percentage van meldingen dat onderdeel is van een cluster is was in de zomer hoog. Door de sterke toename in het aantal besmettingen in september/oktober werd door GGD'en een minder (volledig) BCO uitgevoerd, waardoor er minder clusters geïdentificeerd werden. Hierdoor daalde het aantal meldingen dat onderdeel was van een cluster. Dit is een rapportage artefact en geen afspiegeling van wat er in werkelijkheid plaatsvond. Tot eind november werd door bijna alle GGD'en weer volledig BCO uitgevoerd, waardoor het percentage meldingen dat onderdeel is van een cluster weer is gestegen tot ruim 35%, zie figuur 1. Hierdoor ontstaat weer een beter zicht op clusters. Helaas blijkt dat door de recente stijging van het aantal gevallen de meerderheid van de GGD'en in december minder volledig BCO kon uitvoeren. Een recente verbetering lijkt echter alweer zichtbaar in de data. In figuur 1 is te zien dat op dit moment rond de 40% van de meldingen in een cluster valt.



Figuur 1. Percentage van alle meldingen dat in een cluster zit

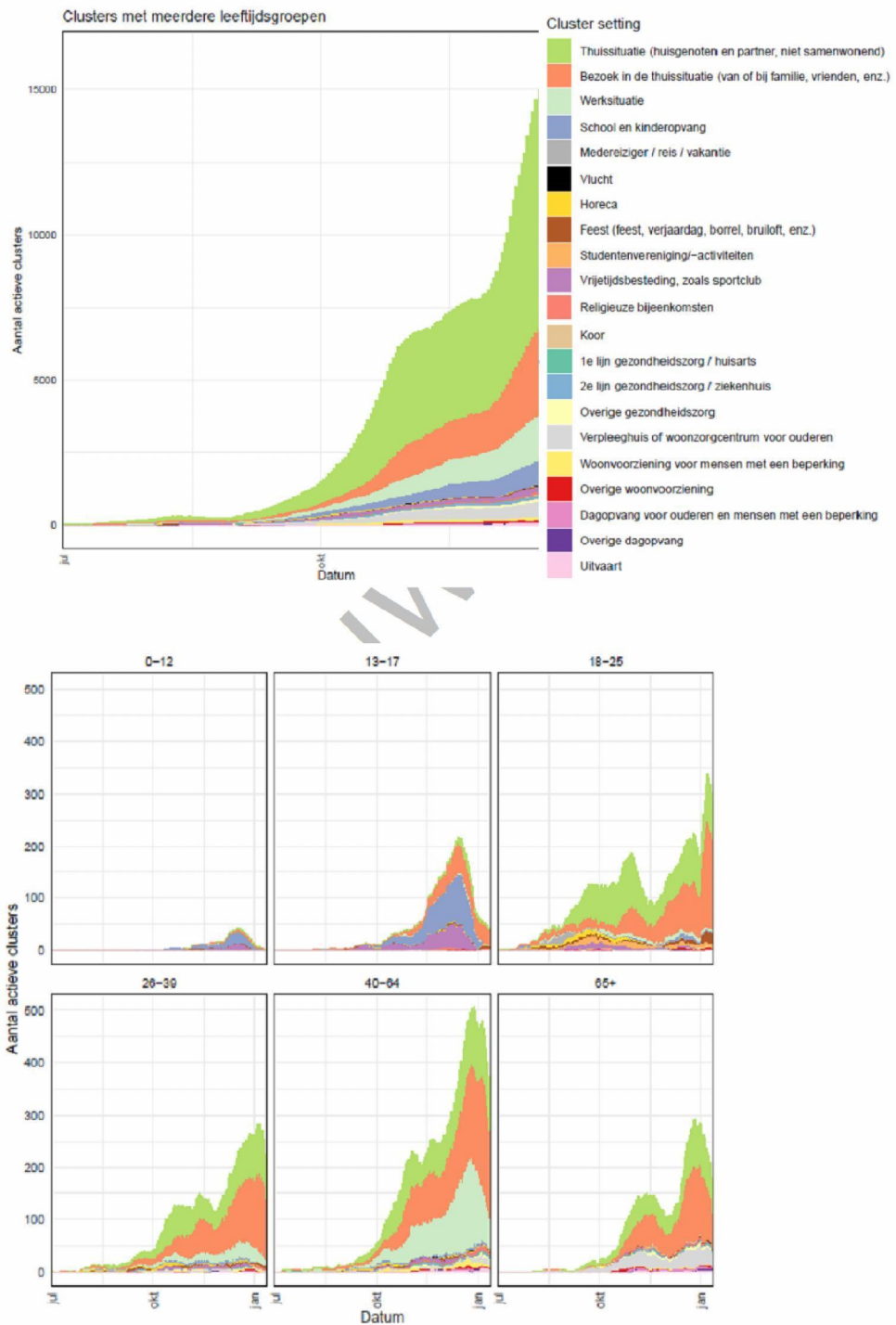
Verwachte vertraging: we verwachten dat 75% van de meldingen (van de eerste en tweede gevallen binnen een cluster – die dus pas bij een cluster horen als de derde persoon gemeld is) binnen 12 dagen onderdeel zijn van een cluster (rode lijn); 95% binnen 18 dagen (blauwe lijn).

Clusters per setting en naar leeftijdsgroep

Wanneer gekeken wordt naar de relatieve bijdrage van de verschillende settings aan het totaalbeeld van de clusters, is het beeld hetzelfde zoals vorige week gerapporteerd. Sinds eind december is er een stijging te zien bij 'bezoek in de thussituatie'. Verder is er een duidelijke daling te zien in de relatieve bijdrage van clusters bij school- en kinderopvang en bij vrijetijdsbesteding sinds begin december.

In figuur 2 is het aantal clusters te zien met opsplitsing naar leeftijdsgroep en setting. Het aantal clusters onder de jeugd (13-17 jaar) neemt af, met name doordat er minder clusters gezien worden gerelateerd aan school. Onder de (jong-)volwassenen (18-25 jaar) is in vergelijking met de figuren van vorige week nu een stijging te zien in het absolute aantal clusters, met name ook een stijging in de setting 'thuis', 'bezoek thuis' en 'feest'. Binnen de leeftijdsgroepen 18-25 en 26-39 jaar betreft het in ruim 80% van de clusters de thuissetting of bezoek in thuissetting. Bij de groep 40-64 jaar is het beeld gestabiliseerd, waarbij het in een vijfde van de gevallen clusters gerelateerd aan werk

betreft. Hierin is mogelijk een lichte daling zichtbaar. In de groep 65+ zijn met name clusters te zien in de thuissetting of bezoek in thuissetting (ongeveer 75%) of in verpleeghuizen/woonzorgcentra (ongeveer 20%).



Figuur 2. Absoluut aantal clusters en absoluut aantal clusters per leeftijdscategorie, uitgesplitst naar type setting

Nieuwe signalen

Hieronder wordt een selectie van opvallende of grote clusters kort beschreven. Vanwege de grote hoeveelheid aan clusters is een meer representatieve selectie niet mogelijk. De beschrijvingen zijn gebaseerd op binnengekomen meldingen vanuit de GGD.

Verpleeghuizen/Woonzorginstellingen

Bij een verpleeghuis in Gouda zijn inmiddels 94 besmettingen geconstateerd sinds medio december 2020. Het betreft 46 bewoners, 44 medewerkers en 4 bezoekers. De besmettingen lijken zich voornamelijk op één afdeling van het huis af te spelen. De instelling doet nu aan cohort verpleging. Aanvullende maatregelen zijn door de GGD besproken met de koepel organisatie.

GGD Gooi en Vechtstreek meldt een cluster binnen een instelling voor langdurige zorg in Hilversum met inmiddels 26 positieven. De zorglocatie heeft 85 bewoners met dementie. 17 van deze bewoners zijn besmet. De overige positieven zijn 9 zorgmedewerkers.

Bij een verzorgingshuis in Leiderdorp zijn 55 besmettingen van Sars-Cov-2 geconstateerd. Het betreft 29 bewoners en 26 medewerkers van de instelling. De GGD heeft geconstateerd dat de RIVM maatregelen strikt werden nageleefd. Er is extra scholing geweest voor het gebruik van persoonlijke beschermingsmiddelen.

Bij een verpleeghuis in Eindhoven is een cluster gemeld. De waarschijnlijke bron van de uitbraak is een 5.1.2e dat op bezoek is geweest. Vanaf kerstavond zijn 18 positief geteste personen gemeld. Dit zijn ten minste 7 bewoners, 5.1.2e en 3 bezoekers.

In een woonzorgcentrum in Tytsjesteradiel (Friesland) bestaande uit 10 zorggroepen van 6 à 7 bewoners is een uitbraak met 28 positieven. Het betreft 16 zorgmedewerkers en 12 bewoners. Het is de tweede COVID uitbraak op de locatie. De GGD stuurt de samples in voor verdere analyse om te bepalen of het om een lopende of nieuwe uitbraak gaat.

GGD Rotterdam Rijnmond meldt een verpleeghuis in Hellevoetsluis. In de laatste twee weken van 2020 zijn daar 56 besmettingen geconstateerd. Het verpleeghuis bestaat in totaal uit 73 bewoners (aantal medewerkers onbekend). In de eerste week van januari waren 21 bewoners besmet, 8 bewoners overleden en 16 medewerkers besmet. Het huis heeft de 2 PG afdelingen gesloten.

GGD Hollands-Midden meldt een cluster op een dagbesteding voor ouderen waarbij 14 medewerkers en 9 bezoekers/cliënten positief getest zijn. Aanvullende maatregelen zijn ingesteld tijdens het vervoer (busjes) en bij de activiteiten.

Werk

GGD Haaglanden meldt een cluster bij een bedrijf in Den Haag. Het betreft een postbezorgingsbedrijf waar het inmiddels om 7 bevestigde gevallen gaat. GGD heeft de locatie van (hygiëne)advies op maat.

GGD Hollands-Midden meldt een cluster van 24 personen bij een distributiebedrijf. Er zijn inmiddels maatregelen genomen om verspreiding tegen te gaan.

Dezelfde GGD meldt een cluster bij een slagerij. Hier werden rondom kerst extra medewerkers ingezet omdat het erg druk was. Hierdoor kon niet altijd voldoende afstand bewaard worden in deze slagerij. Van de 22 medewerkers die in deze tijd gewerkt hebben zijn 16 positief bevonden. Inmiddels zijn maatregelen genomen en wordt het aantal medewerkers dat tegelijk aanwezig is beperkt.

GGD Brabant Zuidoost meldt een cluster van 8 positieve medewerkers in een

supermarkt.

Overig

In de gemeente Zoetermeer is een cluster gemeld na aanleiding van een georganiseerd kerstdiner voor eenzame mensen. Van de 16 aanwezigen zijn er 13 besmet met SARS-CoV-2. 12 van de 13 besmette personen geven het diner aan als mogelijke bron van besmetting. Het betreft zowel bezoekers als vrijwilligers.

GGD Twente meldt een cluster in de thuissituatie waarbij er op 26 december bij een familie kerstdiner is geweest met 6 personen (uit 4 verschillende huishoudens). Deze familieleden hebben daarnaast ook hun eigen familiekring besmet. Het cluster bestaat nu uit 22 gerelateerde casussen.

GGD Hollands-Midden meldt een cluster waarbij 9 van de 36 bezoekers van een kerk besmet zijn geraakt 5.1.2e en daarbij waarschijnlijk de 4 5.1.2e en 4 bezoekers besmet.

GGD Flevoland meldt een cluster van 5 positief geteste personen na een bijeenkomst in een kerk waarbij 30 personen aanwezig waren.