



Rijksinstituut voor Volksgezondheid  
en Milieu  
Ministerie van Volksgezondheid,  
Welzijn en Sport

## Landelijke Coördinatie Infectieziektebestrijding (LCI)

### Wekelijks COVID-19 Cluster Rapport

Vertrouwelijk

8-12-2020 12:00 uur



#### Samenvatting

Aantal actieve clusters:	5603
Gemiddelde grootte clusters:	5,3 personen (range 3 – 187)
Mediane grootte clusters:	3 personen*

\* de mediaan is de middelste waarde van een groep getallen die gerangschikt wordt volgens grootte. Het is het getal dat exact in het midden ligt zodat 50% van de gerangschikte getallen hierboven ligt en 50% onder de mediaan.

**Tabel 1. Aantal en percentage actieve clusters per setting, aantal individuele meldingen per setting en mediane clustergrootte**

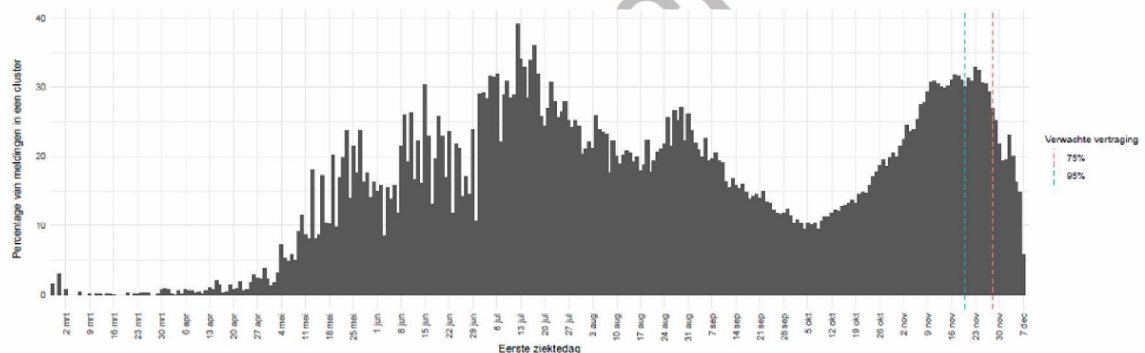
Setting	Aantal actieve clusters	% van totaal aantal actieve clusters	Aantal individuele meldingen	Mediane grootte clusters (min - max)
Thuisituatie (huisgenoten en partner niet samenwonend)	2851	50.9	11360	3.0 (3-45)
Bezoek in de thuisituatie (van of bij familie, vrienden, enz.)	1206	21.5	4659	3.0 (3-21)
Werksituatie	577	10.3	3318	4.0 (3-69)
School en kinderopvang	388	6.9	4469	5.0 (3-160)
Verpleeghuis of woonzorgcentrum voor ouderen	211	3.8	3128	9.0 (3-187)
Vrijtijdsbesteding, zoals sportclub	91	1.6	464	4.0 (3-28)
Woonvoorziening voor mensen met een beperking	46	0.8	520	5.0 (3-127)
2e lijn gezondheidszorg / ziekenhuis	39	0.7	688	10.0 (3-75)
Overige gezondheidszorg	36	0.6	196	4.0 (3-31)
Overige woonvoorziening	27	0.5	145	4.0 (3-36)
Feest (feest, verjaardag, borrel, bruiloft, enz.)	26	0.5	90	3.0 (3-5)
Religieuze bijeenkomsten	25	0.4	91	3.0 (3-7)
Uitvaart	17	0.3	86	4.0 (3-15)
Dagopvang voor ouderen en mensen met een beperking	16	0.3	80	4.0 (3-14)
Hospice	12	0.2	42	3.0 (3-6)
1e lijn gezondheidszorg / huisarts	10	0.2	31	3.0 (3-4)
Medereiziger / reis / vakantie	8	0.1	33	3.5 (3-7)
Horeca	7	0.1	29	4.0 (3-6)
Studentenvereniging/-activiteiten	5	0.1	19	3.0 (3-6)
Koor	2	0.0	6	3.0 (3-3)
Overige dagopvang	2	0.0	9	4.5 (4-5)
Vlucht	1	0.0	3	3.0 (3-3)

## Beschrijving

Momenteel zijn er op basis van gegevens in Osiris 5603 actieve COVID-19 clusters in Nederland (minimaal 3 patiënten gemeld als aan elkaar gerelateerd). Van de personen die tot een actief cluster behoren werd 35,1% via contactonderzoek bij de GGD opgespoord. Het aantal personen dat totaal in een actief cluster zit is 29.466.

In de volgende Veiligheidsregio's worden meer dan 300 actieve clusters gerapporteerd: Utrecht 625, Amsterdam-Amstelland 391, Rotterdam-Rijnmond 382, Midden- en West-Brabant 378, Haaglanden 366 en Gelderland-Midden 311. Deze verdeling is niet veranderd ten opzichte van vorige week. Hierbij moet echter de regiogrootte en regionale capaciteit om bron- en contactonderzoek uit te voeren ook in acht worden genomen.

Het percentage van meldingen dat onderdeel is van een cluster is was in de zomer tussen de 30-40%. Door de sterke toename in het aantal besmettingen in september/oktober werd door GGD'en een minder (volledig) BCO uitgevoerd, waardoor er minder clusters geïdentificeerd werden. Hierdoor daalde het aantal meldingen dat onderdeel was van een cluster. Dit is een rapportage artefact en geen afspiegeling van wat er in werkelijkheid plaatsvond. Inmiddels wordt door bijna alle GGD'en weer volledig BCO uitgevoerd, waardoor het percentage meldingen dat onderdeel is van een cluster weer is gestegen tot 30%, zie figuur 1. Hierdoor ontstaat weer een beter zicht op clusters.



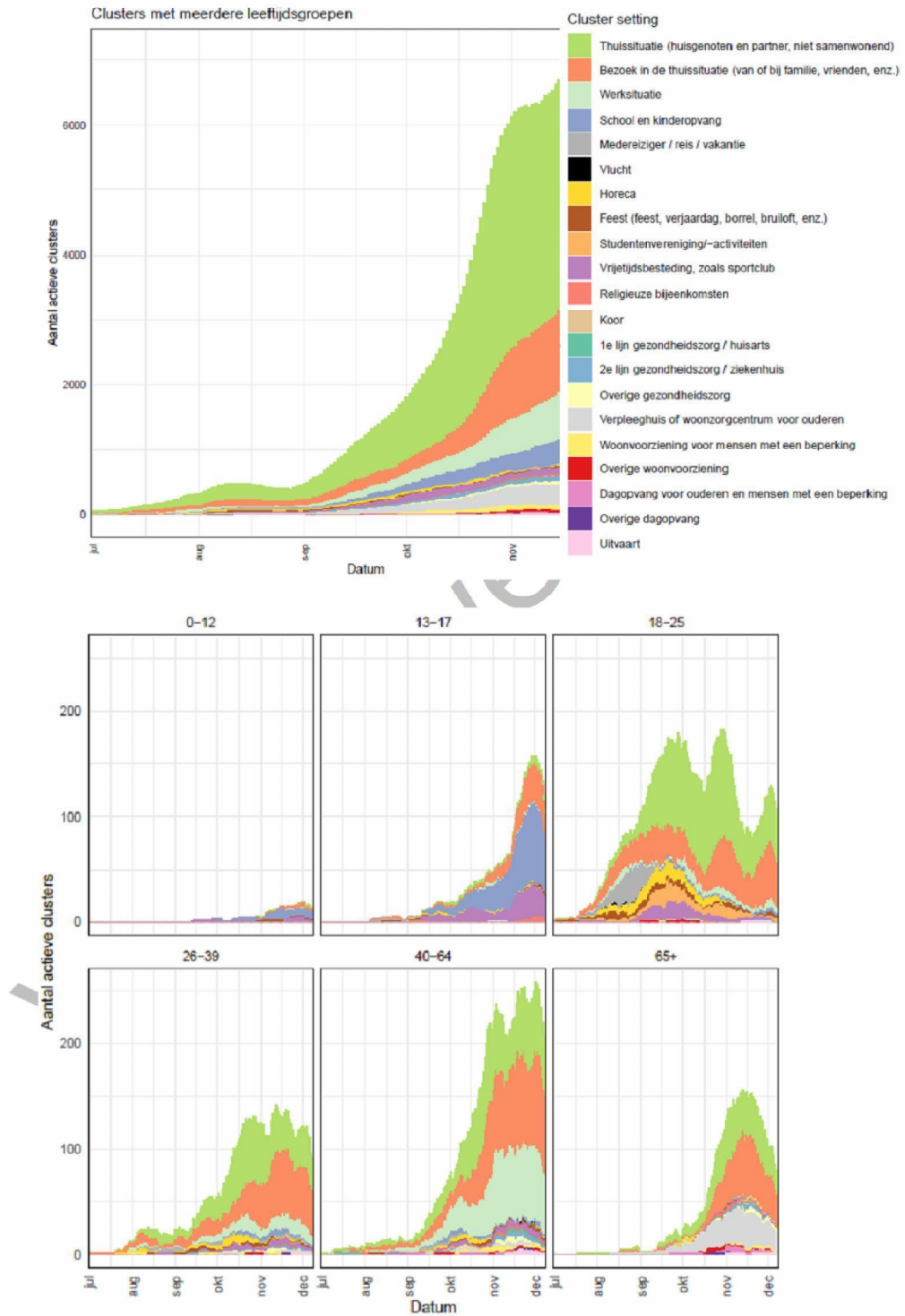
**Figuur 1. Percentage van alle meldingen dat in een cluster zit**

Verwachte vertraging: we verwachten dat 75% van de meldingen (van de eerste en tweede gevallen binnen een cluster – die dus pas bij een cluster horen als de derde persoon gemeld is) binnen 12 dagen onderdeel zijn van een cluster (rode lijn); 95% binnen 18 dagen (blauwe lijn).

Over de periode vanaf half november is te zien dat het aantal actieve clusters in verpleeghuis of woonzorgcentrum voor ouderen afneemt. Het aantal clusters in de thuissetting blijft onverminderd hoog. Het aantal clusters gerelateerd aan school of kinderopvang en in de werksetting lijken na een stijging nu langzaam iets te stabiliseren. Hoe dit zich verder ontwikkelt moet de komende weken blijken uit de clusterrapportage.

## Clusters per setting en naar leeftijdsgroep

Het totaal aantal actieve clusters lijkt toe te nemen, welke uiteraard ook beïnvloed wordt door intensievere bron- en contactopsporing en daarmee clusteridentificatie. Zie figuur 1 voor de algemene trend hierin en figuur 2 voor de trend met opsplitsing naar setting. Opvallend in de leeftijdsverdeling is dat het absoluut aantal clusters het hoogste is onder de groep 40 – 64 jaar. Het aantal clusters in de studenten leeftijd (18 – 25) lijkt te stabiliseren, maar onder de jeugd (13 – 17) stijgt dit aantal. Van de clusters onder de jongeren zien we dat dit in de helft van de clusters gerelateerd is aan school. Onder de studenten leeftijd betreft het met name clusters in de thuissetting of bezoek in thuissetting. Bij de groep 40 – 64 jaar betreft het in een derde van de gevallen een clusters gerelateerd aan werk. Zie hiervoor figuur 2.



**Figuur 2. Absoluut aantal clusters en absoluut aantal clusters per leeftijdscategorie, uitgesplitst naar type setting**

### Nieuwe signalen

Hieronder wordt een selectie van opvallende of grote clusters kort beschreven. Vanwege de grote hoeveelheid aan clusters is een meer representatieve selectie niet mogelijk. De beschrijvingen zijn gebaseerd op binnengekomen meldingen vanuit de GGD.

#### Scholen

Er zijn verschillende meldingen binnengekomen van clusters binnen basisscholen en het voortgezet onderwijs. De grootste clusters lichten we uit.

Op een middelbare school in Gouda zijn 90 besmettingen onder leerlingen (77) en medewerkers (12) gemeld. De GGD heeft een controle uitgevoerd van de implementatie en uitvoering van de bestaande maatregelen en daarbij nog vele tips gegeven. Er heerst schaamte onder de ouders van de leerlingen, dit komt het uitvoeren van BCO niet ten goede, tevens gaat de communicatie naar de ouders moeizaam i.v.m. taalbarrières. Op een middelbare school in Nijmegen is melding gedaan van 15 leerlingen (verdeeld over 5 verschillende klassen, bovenbouw) en een 1 muziekdocent. Mogelijk heeft de verspreiding plaats gevonden tijdens een muziekworkshop op 21 november waar 75 leerlingen bij aanwezig waren. Tijdens deze workshop hebben ze in verschillende groepjes roulerend instrumenten (waaronder blaasinstrumenten) bespeeld en gezongen, waarna ze hebben opgetreden voor elkaar. Extra preventieve maatregelen zijn ingesteld en vanuit de GGD is het dringende advies gegeven dit soort bijeenkomsten niet meer te organiseren.

Op een basisschool in Den Haag zijn in een klas 9 leerlingen (bovenbouw) en 1 leerkracht positief bevonden, waarbij de leerkracht als eerste ziek was. De school heeft op eigen advies besloten de klas thuis onderwijs te geven.

In Zeeland is 1 basisschool en 1 middelbare school gesloten i.v.m. vele besmettingen, ze zijn gesloten vanwege capaciteitsproblemen en onrust onder de ouders en leerkrachten.

#### Verpleeghuizen/Woonzorginstellingen

Een aantal cluster meldingen bevinden zich in de VVT sector, opvallend is dat het niet hele grote clusters zijn. De grootste of meest bijzondere lichten we hier uit.

In een wijkzorgcentrum in Zaandam zijn 19 bewoners, verdeeld over 3 afdelingen, en 12 medewerkers positief bevonden.

Gerelateerd aan een verpleeghuis in Vught zijn 25 gevallen gemeld, waaronder sowieso 15 bewoners en 6 medewerkers. De bron is meest waarschijnlijk een client met klachten die de gehele dag in een gemeenschappelijke ruimte is geweest.

Een verpleeghuis in Hilversum meldt 28 bevestigde gevallen sinds 18 augustus, waarvan 5 in de afgelopen week. Er is bron- en contactonderzoek gedaan door de instelling en de GGD wordt betrokken voor de maatregelen.

Tenminste 17 ziektegevallen zijn gelinkt aan een dagbesteding voor ouderen in Valkenburg. Het grootste deel hiervan is in de afgelopen week positief bevonden. De dagbesteding is op initiatief van de directeur gesloten tot en met 14 december. De GGD wordt betrokken voor adviezen.

#### Werk

Bij een 5.1.2e in Zaltbommel zijn 9 besmettingen vastgesteld. Er zijn 15 tot 100 collega's in contact geweest met deze indexen. De indexen geven aan dat er op de werkvloer vaak wel 1,5m afstand kan worden gehouden. Het bedrijf is 27.000m<sup>2</sup> groot en heeft in totaal 900 medewerkers die werken met 200 medewerkers per dienst. N.a.v. deze besmettingen heeft het bedrijf een manager als corona contactpersoon aangesteld en zijn verschillende maatregelen ingesteld. Daarnaast is er is meer controle over vervoer en huisvesting bij de betrokken uitzendbureaus.

#### Sport (update vorige week)

Bij het cluster bij een sportschool in Noordwijk, waar we vorige week in de Sitrep over berichtten, heeft op de sportschool waarschijnlijk geen verspreiding plaatsgevonden. Wel waren de positieven hier allemaal wezen sporten maar zij hebben het sporten niet als

bron aangegeven. Er zijn sindsdien geen nieuwe positieven meer toegevoegd aan dit cluster.

*Kerk*

Er zijn de afgelopen week 5 meldingen binnengekomen van clusters gerelateerd aan kerkbijeenkomsten, waarvan 3 van de GGD Gelderland Zuid. De clusters variëren in grootte van 5 tot 15 personen. Het grootste cluster betreft een kerk in Nederhemert, waaraan 15 positieven gelinkt zijn. Hier zouden 6 mensen besmettelijk aanwezig zijn geweest, waarvan 3 met klachten en 3 presymptomatisch.

Vertrouwelijk