



Landelijke Coördinatie Infectieziektebestrijding (LCI)
Wekelijks COVID-19 Cluster Rapport

Vertrouwelijk

27-10-2021 15:00 uur



Samenvatting in getal

Aantal actieve clusters:	3.077*
Gemiddelde grootte clusters:	4,7 personen*
Mediane grootte clusters:	3 personen**

* gecorrigeerd voor langdurig openstaande ketens van clusters

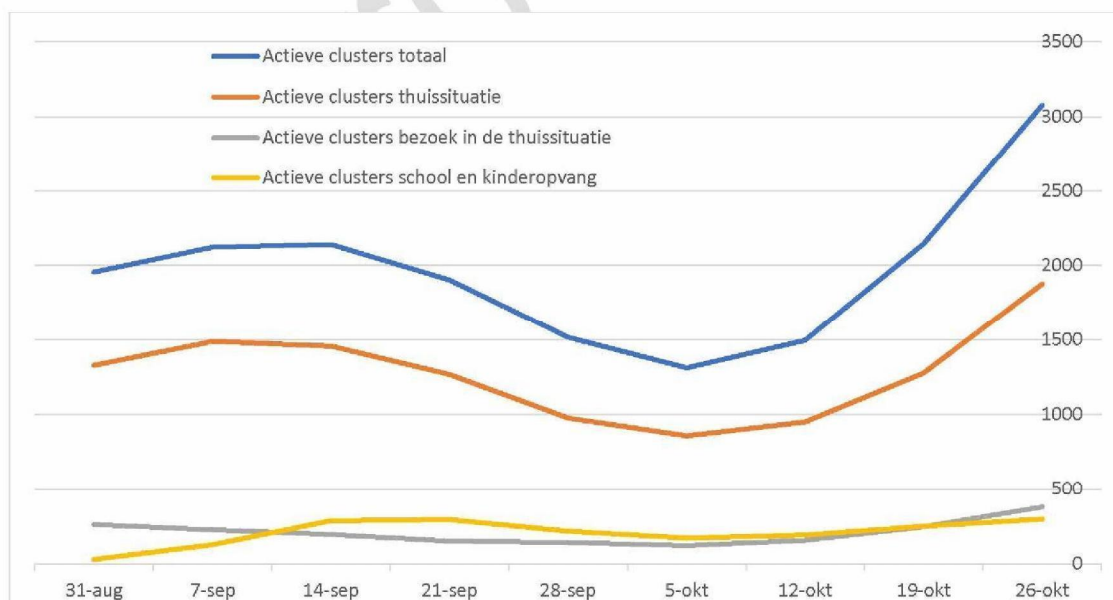
** de mediaan is de middelste waarde van een groep getallen die gerangschikt wordt volgens grootte. Het is het getal dat exact in het midden ligt zodat 50% van de gerangschikte getallen hierboven ligt en 50% onder de mediaan.

Korte conclusie

Vergeleken met voorgaande week (toen 2.145) is het totaal aantal actieve clusters deze week gestegen (figuur 1). De meeste gerapporteerde clusters zijn gerelateerd aan de setting thuissituatie, gevolgd door bezoek in de thuissituatie. In vrijwel alle settings is deze week een stijging te zien. Van de door GGD'en gerapporteerde clusters met meer dan 10 besmettingen, is een groot deel nog steeds afkomstig uit het onderwijs maar neemt ook het aantal clusters in de langdurige zorg toe.

Beschrijving

- Osiris gegevens: 3.077 actieve COVID-19 clusters in Nederland (minimaal 3 patiënten gemeld als aan elkaar gerelateerd)
- 57,8 % via contactonderzoek bij de GGD opgespoord.
- Aantal personen in een actief cluster: 14.375
Van deze personen heeft 2,8% een reisgeschiedenis
- De gemiddelde grootte is 4,7 personen, mediane grootte is 3.

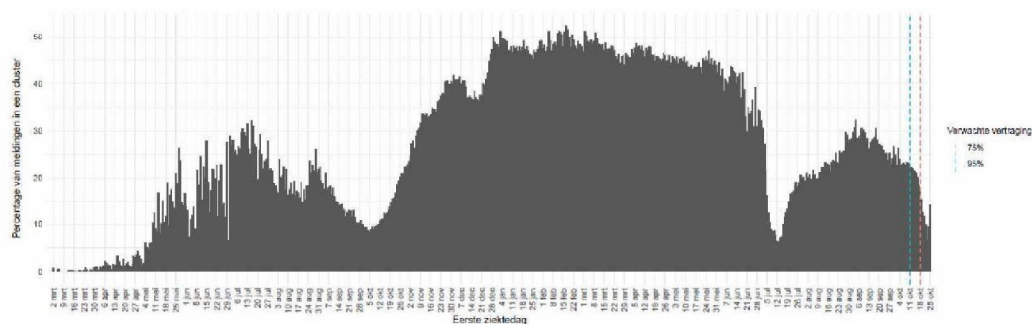


Figuur 1. Aantal actieve COVID- 19 clusters in Nederland

Totaal aantal actieve clusters en clusters in de 3 meest voorkomende settings. Minimaal 3 patiënten gemeld als aan elkaar gerelateerd.

In de volgende Veiligheidsregio's worden meer dan 150 actieve clusters gerapporteerd: Utrecht 299, Gelderland-Midden 216, IJsselland 191, Haaglanden 184, Limburg-Zuid 182, Rotterdam 181, Noord- en Oost-Gelderland 178, Fryslân 159, Hollands-Midden 152. Hierbij moet de regiogrootte en regionale capaciteit om bron- en contactonderzoek uit te voeren ook in acht worden genomen.

Het percentage meldingen in een cluster neemt verder af naar ongeveer 22 procent (figuur 2). Mogelijk speelt het feit dat mensen inmiddels meer contacten hebben door het loslaten van maatregelen een rol. Het is voor positief geteste personen vaak lastig om aan te geven waar ze de besmetting hebben opgelopen, omdat ze in de dagen voordat ze ziek werden vele verschillende contacten hebben gehad en diverse settings hebben bezocht. Ook zijn er vanuit meerdere GGD'en signalen dat de bereidheid voor volledig meewerken aan het bron- en contactonderzoek afneemt.



Figuur 2. Percentage van alle meldingen in een cluster

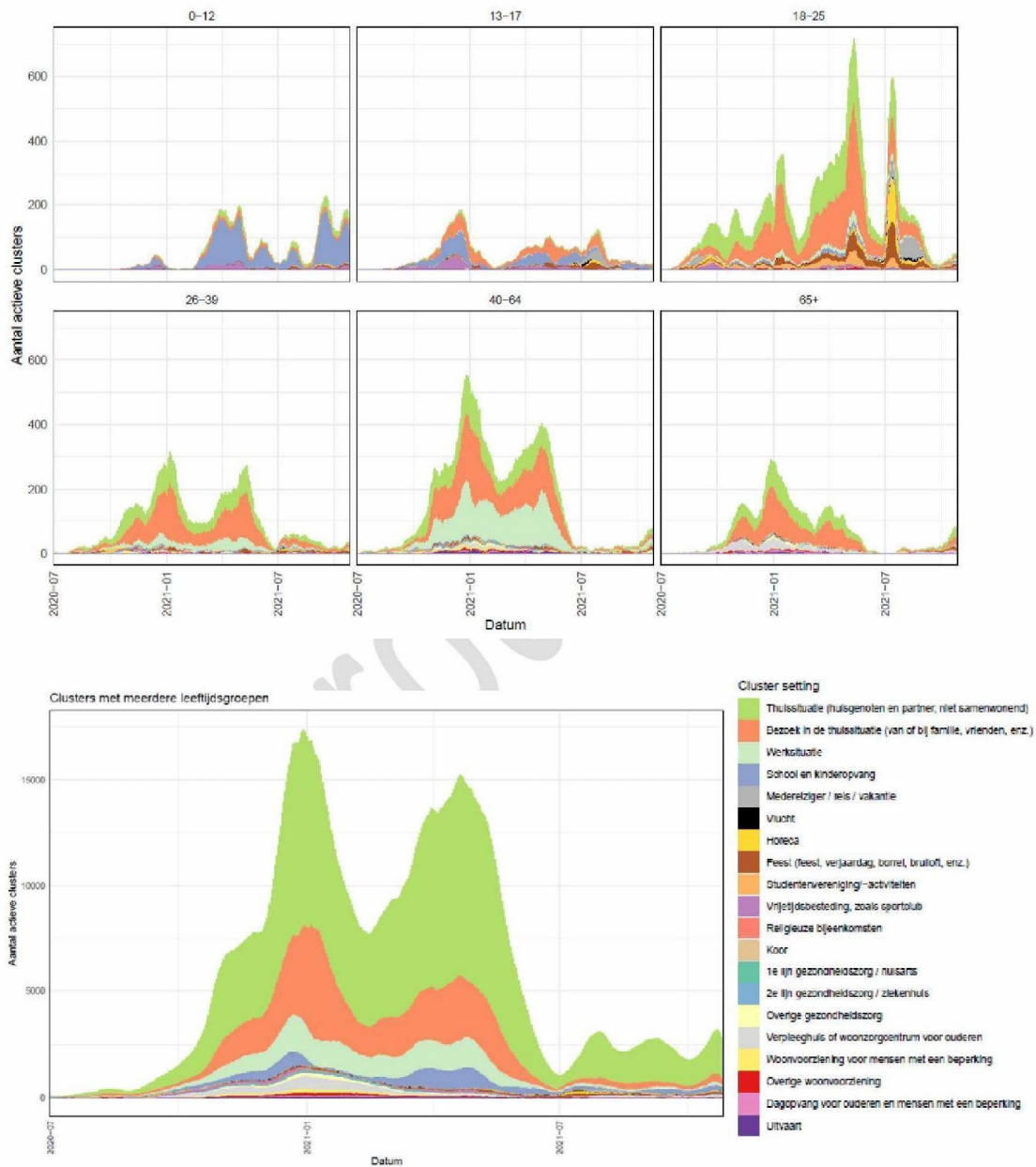
Verwachte vertraging: we verwachten dat 75% van de meldingen (van de eerste en tweede gevallen binnen een cluster – die dus pas bij een cluster horen als de derde persoon gemeld is) binnen 12 dagen onderdeel zijn van een cluster (rode lijn); 95% binnen 18 dagen (blauwe lijn).

De meeste gerapporteerde clusters zijn gerelateerd aan de setting thuissituatie, gevolgd door bezoek in de thuissituatie en school en kinderopvang (tabel 1 en figuur 3). Het absolute aantal actieve clusters is ten opzichte van vorige week in vrijwel alle settings toegenomen. Procentueel zijn het aantal clusters gerelateerd aan de setting school en kinderopvang en werksituatie iets gedaald en is in de settings thuissituatie en bezoek in de thuissituatie een lichte stijging te zien.

Tabel 1. Aantal en percentage actieve clusters per setting

Setting	Aantal actieve clusters	% van totaal aantal actieve clusters
Thuissituatie (huisgenoten en partner, niet samenwonend)	1876	61.0
Bezoek in de thuissituatie (van of bij familie, vrienden, enz.)	380	12.3
School en kinderopvang	299	9.7
Werksituatie	137	4.5
Feest (feest, verjaardag, borrel, bruiloft, enz.)	101	3.3
Verpleeghuis of woonzorgcentrum voor ouderen	80	2.6
Horeca	53	1.7
Vrijtijdsbesteding, zoals sportclub	38	1.2
Medereiziger / reis / vakantie	29	0.9
Woonvoorziening voor mensen met een beperking	23	0.7
Overige gezondheidszorg	16	0.5
Religieuze bijeenkomsten	11	0.4
Overige woonvoorziening	9	0.3
2e lijn gezondheidszorg / ziekenhuis	7	0.2
Dagopvang voor ouderen en mensen met een beperking	6	0.2
Koor	4	0.1

Uitvaart	4	0.1
Studentenvereniging/-activiteiten	3	0.1
Vlucht	1	0.0
1e lijn gezondheidszorg / huisarts	0	0.0



Figuur 3. Absoluut aantal clusters met meerdere leeftijdsgroepen en absoluut aantal clusters per leeftijdscategorie (onderling), uitgesplitst naar type setting.

Nieuwe signalen

Hieronder wordt een selectie van opvallende of grote clusters kort beschreven. De beschrijvingen zijn gebaseerd op binnengekomen meldingen vanuit de GGD. Het aantal en de onderlinge verhoudingen van de hieronder beschreven clusters, zijn niet representatief voor het totaal aantal gemelde clusters.

Onderwijs

GGD Haaglanden meldt een uitbraak op een basisschool. Er zijn 59 besmettingen, waarvan 3 docenten en de rest leerlingen verspreid over verschillende groepen. Eerste ziektedagen liggen tussen 12-10 en 22-10. 2 docenten zijn immuun, 1 is waarschijnlijk niet gevaccineerd. De docenten zijn wel allemaal ziek, maar hebben geen ernstig ziektebeeld.

Langdurige zorg

GGD Hollands-Midden meldt een uitbraak in een verpleeghuis van 37 besmettingen. 27 bewoners en 10 medewerkers zijn positief getest. Er zijn ook bezoekers positief getest. 95% van de bewoners is gevaccineerd. De vaccinatiestatus van medewerkers ligt veel lager. Eerste ziektedagen liggen tussen 23-9 en 19-10. De COVID- maatregelen zijn aangescherpt.

GGD regio Utrecht meldt 30 positief geteste personen gerelateerd aan een woonzorgboerderij. Onder de positieven zijn in ieder geval 9 medewerkers (waarvan 4 volledig immuun en 4 niet gevaccineerd) en 15 bewoners (vaccinatiestatus nog niet bekend). Transmissie is waarschijnlijk begonnen bij een medewerker. Vervolgens werden diverse bewoners en medewerkers positief getest. Eerste ziektedagen liggen tussen 5-10 en 21-10.

GGD Zuid-Limburg meldt een uitbraak in een verpleeghuis van 23 besmettingen. Er zijn in ieder geval 15 bewoners, 2 medewerkers en 3 bezoekers over verschillende afdelingen positief getest. Vrijwel iedereen is volledig gevaccineerd. Desondanks zijn bewoners en medewerkers behoorlijk ziek. 1 bezoeker heeft 7 dagen lang met klachten dagelijks zijn familielid bezocht, deze is vermoedelijk de bron. Eerste ziektedagen liggen tussen 10-10 en 18-10. Inmiddels zijn er drie cliënten overleden.

Evenementen/overig

Van 13-17 oktober vond in Amsterdam een grootschalig muziekevenement plaats met naar schatting 350.000 bezoekers verspreid over 350 evenementen. Tot nu toe zijn er 710 besmettingen gemeld verspreid over 55 evenementen. Het grootste aantal besmettingen gerelateerd aan 1 evenement zijn 72 positief getesten gerelateerd aan een evenement van een paar duizend bezoekers. De maximale capaciteit tijdens de evenementen was 75% en er werd gewerkt met het Coronatoegangsbewijs dat over het algemeen goed gecontroleerd werd. Bij de GGD zijn een paar signalen gemeld van gevaccineerden met verkoudheidsklachten die zich niet hebben laten testen of ondanks een positieve zelftest toch naar het evenement zijn gegaan. Daarnaast zijn er ook veel toeristen op het evenement geweest van wie geen besmettingscijfers beschikbaar zijn. Eerste ziektedagen liggen tussen 16-10 en 21-10.

GGD Hart voor Brabant meldt tot nu toe 152 besmettingen gerelateerd aan een muziekevenement op 16 oktober met 8100 bezoekers en 250 medewerkers. De ziektelast is beperkt omdat het voornamelijk jongeren betreft. Er werd gewerkt met het Coronatoegangsbewijs waarbij QR-code en legitimatie gecontroleerd werden. Het merendeel van de bezoekers is immuun. Eerste ziektedagen liggen tussen 15-10 en 23-10.

GGD Gelderland-Midden meldt 34 positief geteste bezoekers gerelateerd aan een feest van een sportvereniging op 15 oktober. In totaal waren er 150 bezoekers aanwezig. Er werd gebruik gemaakt van het Coronatoegangsbewijs. Van de positieven waren er 20 volledig gevaccineerd, 1 onvolledig gevaccineerd en 5 ongevaccineerd. Van overige positieven is de vaccinatiestatus onbekend. Alle bezoekers hadden een testadvies gekregen, zowel vanuit de GGD als vanuit de vereniging, waar goed gehoor aan is gegeven. Transmissie lijkt te verklaren doordat in ieder geval 9 personen in hun besmettelijke periode op het feest aanwezig waren, waarvan 1 persoon met klachten. Dit in combinatie met een matig geventileerde ruimte. Eerste ziektedagen liggen tussen 9-10 en 20-10.

GGD regio Utrecht meldt een cluster van 22 besmettingen gerelateerd aan een sportvereniging. 16 personen waren volledig gevaccineerd. Eerste ziektedagen liggen tussen 9-10 en 20-10. Het aantal blootgestelden wordt geschat op 100 personen.

GGD Brabant-Zuidoost meldt een uitbraak gerelateerd aan een evenement in een feesttent van 16-18 oktober. 30 bezoekers zijn positief getest, waarvan 19 volledig gevaccineerd en 6 niet gevaccineerd zijn. Van de overige positieven is de vaccinatiestatus niet bekend. Er werd gebruik gemaakt van het Coronatoegangsbewijs. Eerste ziektedagen liggen tussen 15-10 en 22-10.

GGD IJsselland meldt 12 besmettingen in een gemeente met een lage vaccinatiegraad. 10 personen hebben op 10 oktober dezelfde kerkdienst bezocht. In de kerk werd handdesinfectie aangeboden maar werden verder geen aanvullende maatregelen genomen. Het is niet bekend hoeveel kerkbezoekers er in totaal aanwezig waren. Eerste ziektedagen liggen tussen 11-10 en 22-10.

GGD Zeeland meldt een uitbraak van 53 besmettingen gerelateerd aan een asielzoekerscentrum in Goes. Het gaat om een noodopvanglocatie waar 239 mensen getest zijn nadat er een week eerder een paar personen positief testten. 49 bewoners en 4 medewerkers zijn positief getest. Van de medewerkers waren 2 immuun en 2 niet gevaccineerd. Van de bewoners was 40-50% (deels) gevaccineerd. De vaccinatiebereidheid is groot, afgelopen week zijn er ongeveer 80 personen gevaccineerd. Positief geteste personen hebben milde klachten en worden in isolatie gezet. Extra maatregelen zijn genomen.

Vertrouwelijk