



Landelijke Coördinatie Infectieziektebestrijding (LCI)
Wekelijks COVID-19 Cluster Rapport

Vertrouwelijk

13-10-2021 15:00 uur



Samenvatting in getal

Aantal actieve clusters:	2.145*
Gemiddelde grootte clusters:	4,8 personen*
Mediane grootte clusters:	3 personen**

* gecorrigeerd voor langdurig openstaande ketens van clusters

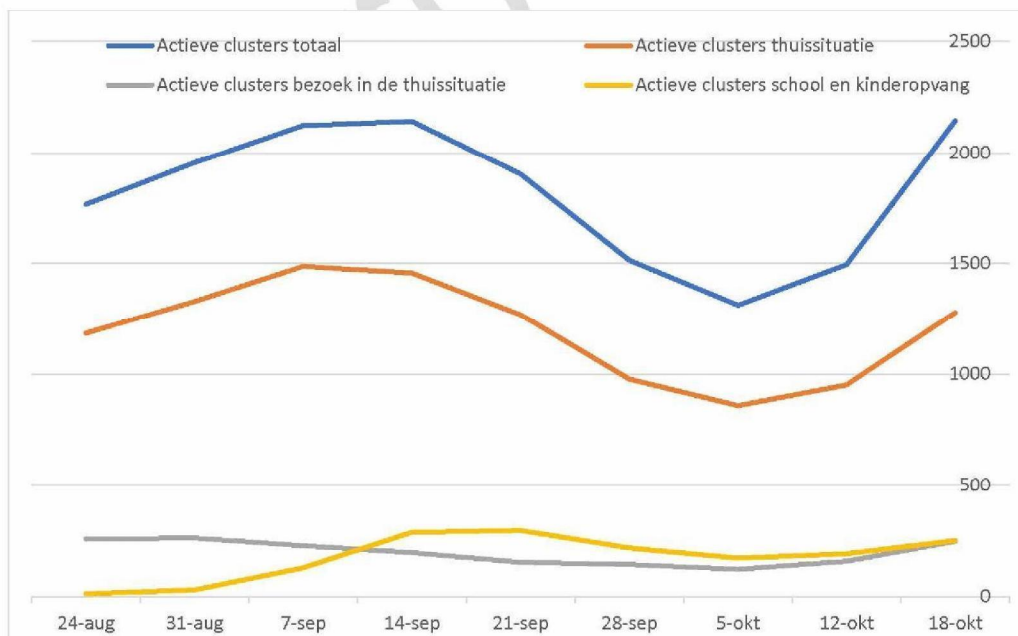
** de mediaan is de middelste waarde van een groep getallen die gerangschikt wordt volgens grootte. Het is het getal dat exact in het midden ligt zodat 50% van de gerangschikte getallen hierboven ligt en 50% onder de mediaan.

Korte conclusie

Vergeleken met voorgaande week (toen 1.495) is het totaal aantal actieve clusters deze week gestegen (figuur 1). De meeste gerapporteerde clusters zijn nog steeds gerelateerd aan de setting thuissituatie, gevolgd door de setting school en kinderopvang. In vrijwel alle settings is deze week een stijging te zien. Van de door GGD'en gerapporteerde clusters met meer dan 10 besmettingen, is het grootste deel nog steeds afkomstig uit het onderwijs maar neemt ook het aantal clusters in de langdurige zorg iets toe.

Beschrijving

- Osiris gegevens: 2.145 actieve COVID-19 clusters in Nederland (minimaal 3 patiënten gemeld als aan elkaar gerelateerd)
- 59,1 % via contactonderzoek bij de GGD opgespoord.
- Aantal personen in een actief cluster: 10.320
Van deze personen heeft 2,8% een reisgeschiedenis
- De gemiddelde grootte is 4,8 personen, mediane grootte is 3.

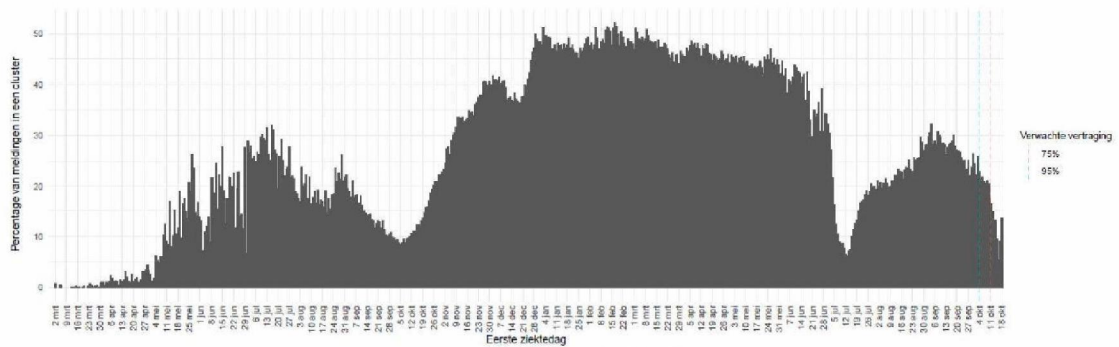


Figuur 1. Aantal actieve COVID- 19 clusters in Nederland

Totaal aantal actieve clusters en clusters in de 3 meest voorkomende settings. Minimaal 3 patiënten gemeld als aan elkaar gerelateerd.

In de volgende Veiligheidsregio's worden meer dan 100 actieve clusters gerapporteerd: Utrecht 240, Fryslân 123, Gelderland-Midden 167, Haaglanden 148, Noord- en Oost-Gelderland 128, Limburg-Zuid 121, Rotterdam 133, IJsselland 122. Hierbij moet de regiogrootte en regionale capaciteit om bron- en contactonderzoek uit te voeren ook in acht worden genomen.

Het percentage meldingen in een cluster neemt verder af naar 23 procent (figuur 2). Mogelijk speelt het feit dat mensen inmiddels meer contacten hebben door het loslaten van maatregelen een rol. Het is voor positief geteste personen vaak lastig om aan te geven waar ze de besmetting hebben opgelopen, omdat ze in de dagen voordat ze ziek werden vele verschillende contacten hebben gehad en diverse settings hebben bezocht. Ook zijn er vanuit meerdere GGD'en signalen dat de bereidheid voor volledig meewerken aan het bron- en contactonderzoek afneemt.



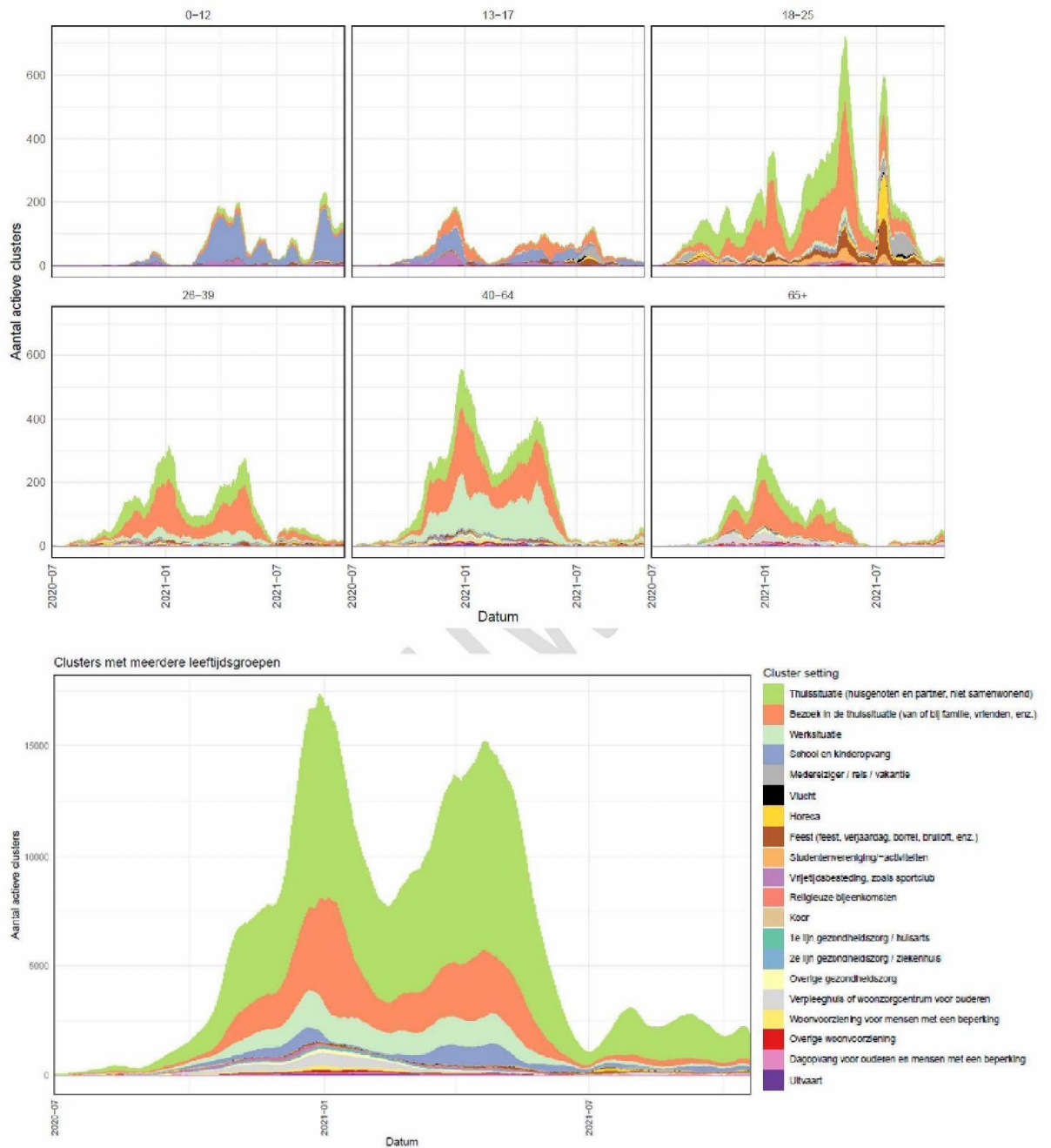
Figuur 2. Percentage van alle meldingen in een cluster

Verwachte vertraging: we verwachten dat 75% van de meldingen (van de eerste en tweede gevallen binnen een cluster – die dus pas bij een cluster horen als de derde persoon gemeld is) binnen 12 dagen onderdeel zijn van een cluster (rode lijn); 95% binnen 18 dagen (blauwe lijn).

De meeste gerapporteerde clusters zijn nog steeds gerelateerd aan de setting thuissituatie, gevolgd door school en kinderopvang (tabel 1 en figuur 3). Het absolute aantal actieve clusters is ten opzichte van vorige week in vrijwel alle settings toegenomen. Procentueel zijn het aantal clusters gerelateerd aan de setting thuissituatie en school en kinderopvang iets gedaald en is in de settings bezoek in de thuissituatie, werk en feest een lichte stijging te zien.

Tabel 1. Aantal en percentage actieve clusters per setting

Setting	Aantal actieve clusters	% van totaal aantal actieve clusters
Thuisituatie (huisgenoten en partner, niet samenwonend)	1277	59.5
School en kinderopvang	251	11.7
Bezoek in de thuisituatie (van of bij familie, vrienden, enz.)	247	11.5
Werksituatie	102	4.8
Feest (feest, verjaardag, borrel, bruiloft, enz.)	81	3.8
Verpleeghuis of woonzorgcentrum voor ouderen	44	2.1
Horeca	33	1.5
Vrijtijdsbesteding, zoals sportclub	21	1.0
Medereiziger / reis / vakantie	18	0.8
Woonvoorziening voor mensen met een beperking	16	0.7
Religieuze bijeenkomsten	15	0.7
Overige gezondheidszorg	11	0.5
Overige woonvoorziening	8	0.4
2e lijn gezondheidszorg / ziekenhuis	7	0.3
Koor	5	0.2
Dagopvang voor ouderen en mensen met een beperking	3	0.1
1e lijn gezondheidszorg / huisarts	2	0.1
Uitvaart	2	0.1
Vlucht	1	0.0
Studentenvereniging/-activiteiten	1	0.0



Figuur 3. Absoluut aantal clusters met meerdere leeftijdsgroepen en absoluut aantal clusters per leeftijdscategorie (onderling), uitgesplitst naar type setting.

Nieuwe signalen

Hieronder wordt een selectie van opvallende of grote clusters kort beschreven. De beschrijvingen zijn gebaseerd op binnengekomen meldingen vanuit de GGD. Het aantal en de onderlinge verhoudingen van de hieronder beschreven clusters, zijn niet representatief voor het totaal aantal gemelde clusters.

Onderwijs

GGD Hollands Midden meldt een uitbraak op een middelbare school. Er zijn 160 besmettingen waarvan 9 medewerkers en de rest leerlingen. Dagelijks komen er nog besmettingen bij en er is besloten om laagdrempelig quarantaine te adviseren. Momenteel zijn ten minste 6 klassen in quarantaine gegaan. De vaccinatiegraad is laag op deze school. Het grootste gedeelte van de besmette personen zijn niet gevaccineerd.

GGD Amsterdam meldt een uitbraak op een basisschool. Er zijn 22 leerlingen en 1 stagiaire positief getest. De meeste besmettingen zijn geconcentreerd in 2 klassen en verspreiding is waarschijnlijk begonnen via een leerling die meerdere dagen besmettelijk aanwezig is geweest. Beide klassen hebben een quarantaineadvies gekregen en het advies om op dag vijf te testen. De andere klassen hebben geen quarantaine of testadvies gekregen aangezien de herfstvakantie al is begonnen. Eerste ziektedagen liggen tussen 09-10 en 16-10.

GGD Haaglanden meldt een uitbraak op een basisschool. Er zijn 22 positieven waaronder zowel leerlingen als docenten uit verschillende klassen. Op basis van een lage vaccinatiegraad in de wijk werd aan de klassen een quarantaine met dag 5 testadvies gegeven. Alle medewerkers hebben het advies gekregen om zich bij de GGD te laten testen op dag 5 na het laatste contactmoment met een besmette collega. Eerste ziektedagen liggen tussen 04-10 en 13-10.

GGD Zuid Limburg meldt een uitbraak op een basisschool. Er zijn 29 positief geteste leerlingen verspreid over diverse groepen en 2 positief geteste docenten. 1 van de 2 docenten was niet immuun en heeft in de besmettelijke periode les gegeven aan meerdere groepen. 3 klassen zitten in quarantaine alle medewerkers doen 2x per week een zelftest. Eerste ziektedagen liggen tussen 05-10 en 14-10.

Langdurige zorg

GGD Flevoland meldt een uitbraak verdeeld over 4 afdelingen in een verpleeghuis. Er zijn 52 besmettingen waarvan 32 bewoners, 16 medewerkers en 4 bezoekers. Bijna alle besmette personen waren gevaccineerd op 4 medewerkers en 3 bewoners na. Er zijn 4 bewoners overleden waarvan 1 niet gevaccineerd was. Van de overleden patiënten was bekend dat zij onderliggend lijden hadden. Over het algemeen is het ziektebeloop mild van aard. De bewoners hebben een eigen appartement. Gezamenlijke activiteiten zijn afgelast en er wordt zoveel mogelijk afstand gehouden. Eerste ziektedagen liggen tussen 30-09 en 16-10.

GGD Gelderland Midden meldt een uitbraak in een woonvoorziening voor ouderen met een verstandelijke beperking. Er zijn 13 positieven waarvan 7 cliënten en 6 medewerkers. Allen waren gevaccineerd op 1 medewerker na. Alle besmette personen hebben klachten en een gevaccineerde cliënt is opgenomen in het ziekenhuis. Eerste ziektedagen liggen tussen 06-10 en 14-10.

GGD Limburg-Noord meldt een uitbraak op een psychogeriatrische afdeling van een verpleeghuis. Er zijn 15 positieven waarvan 9 cliënten en 6 medewerkers. 8 cliënten en 5 medewerkers zijn immuun. Alle besmette personen hebben lichte klachten. Personeel en cliënten blijven zoveel mogelijk op de eigen afdeling. Een medewerker lijkt de meest waarschijnlijke bron. Eerste ziektedagen liggen tussen 27-09 en 11-10.

Werkplek

GGD Fryslân meldt een uitbraak gerelateerd aan een personeelsuitje voor medewerkers en familie van een bedrijf met meerdere locaties. Er zijn 21 besmettingen en 27 mogelijk blootgestelden. Er zijn activiteiten in groepsverband gedaan. Bij de GGD is aangegeven dat iedereen gevaccineerd is. Eerste ziektedagen liggen tussen 10-10 en 13-10.

Evenement/overig

GGD Twente meldt een uitbraak na een kerkdienst. Er zijn 24 positieven waarvan 21 bezoekers en 3 medewerkers. 18 van de 24 besmette personen waren niet gevaccineerd en allen hadden klachten. Er waren zo'n 1700 personen aanwezig tijdens de kerkdienst en er werd geen afstand gehouden of mondkmasker gedragen. De kerk heeft diverse maatregelen genomen om verdere verspreiding te voorkomen. Eerste ziektedagen liggen tussen 07-10 en 16-10.

GGD Twente meldt een cluster gerelateerd aan een sportevenement. Er zijn 19 besmettingen waarvan 17 bezoekers en 2 medewerkers. Alle besmette personen zijn gevaccineerd op 5 bezoekers na. 17 van de 19 besmette personen kregen klachten passend bij COVID-19. 8 van de 19 besmettingen zijn tijdens hun besmettelijke periode aanwezig geweest. Tijdens het evenement werd gebruik gemaakt van testen voor toegang. Er is geen directe aanwijzing voor transmissie op het evenement. Op de drukste dag waren er zo'n 50.000 bezoekers aanwezig. Eerste ziektedagen liggen tussen 09-10 en 14-10.

GGD Zaanstreek-Waterland meldt een uitbraak gerelateerd aan een uitje van een seniorenvereniging met 30 deelnemers. Er zijn 14 positieven, allemaal boven de 70 jaar. Alle aanwezigen waren gevaccineerd behalve 1 persoon die zich van tevoren had laten testen. Alle 14 besmette personen waren volledig gevaccineerd en hadden klachten. Niemand is nog opgenomen in het ziekenhuis. Eerste ziektedagen liggen tussen 07-10 en 15-10.