

Rijksinstituut voor Volksgezondheid en Milieu
Ministerie van Volksgezondheid, Welzijn en Sport

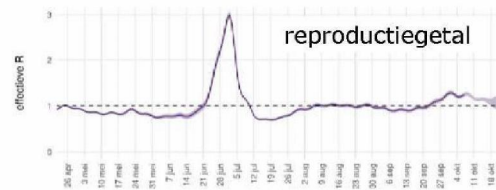
Epidemiologie COVID-19 epidemie

namens COVID-19 team
Cib-RIVM

26 oktober 2021

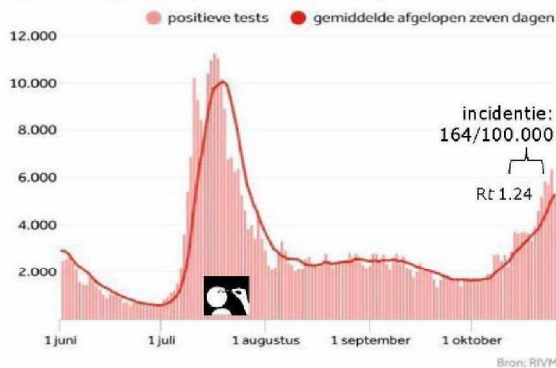
1

Epidemiologie COVID-19 meldingen en ziekenhuisopnames



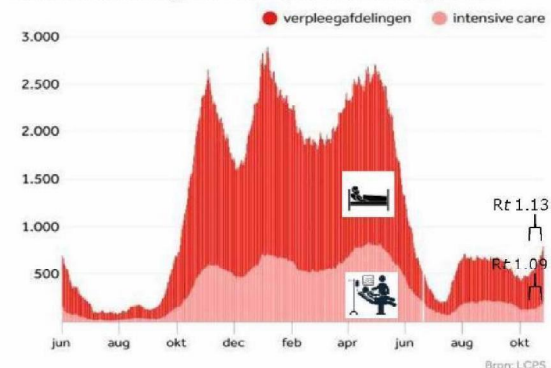
5.331 positieve tests, gemiddeld stijging

Bij het RIVM gemelde positieve tests sinds 1 juni 2021



796 patiënten in het ziekenhuis, 199 op de IC

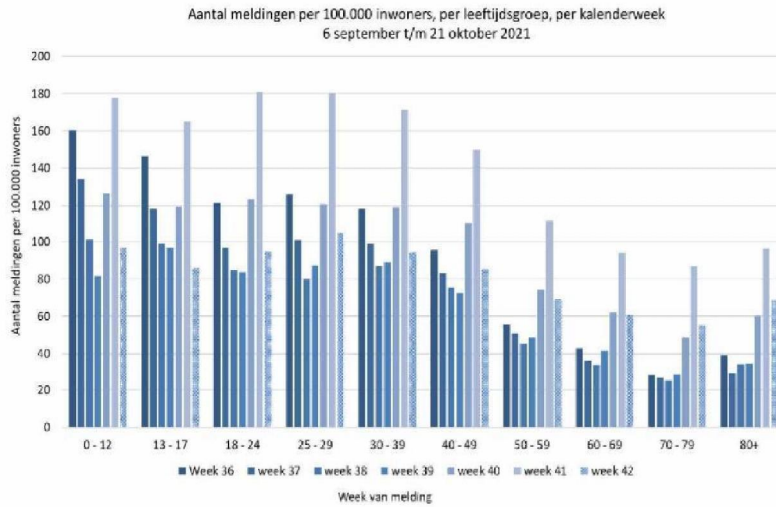
Ziekenhuisbezetting door coronapatiënten sinds 1 juni 2020



2



Meldingen aan de GGD'en, naar leeftijd



Afgelopen kalenderweek
(wk 41, 11 okt – 17 okt):

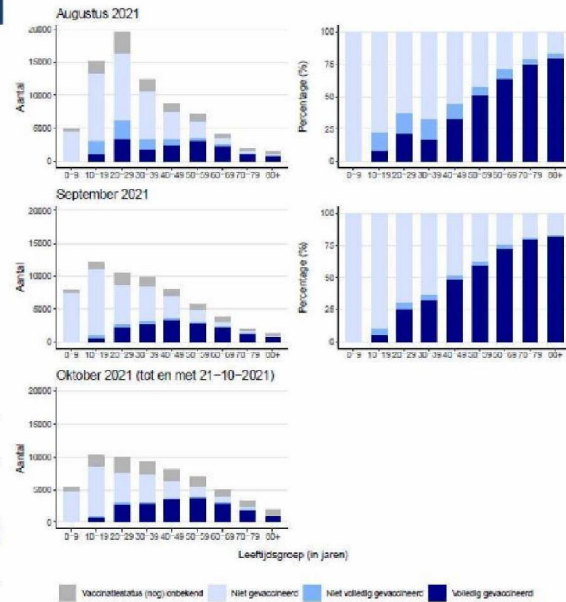
- > Range: 86,7 – 181,0 per 100.000
- > Toename in incidentie meldingen in alle leeftijdsgroepen

Let op: lopende kalenderweek incompleet (data 21 okt 10.00 uur bekend bij RIVM)

3



Vaccinatiestatus van personen met positieve testuitslag, van augustus tot en met 21 oktober 2021

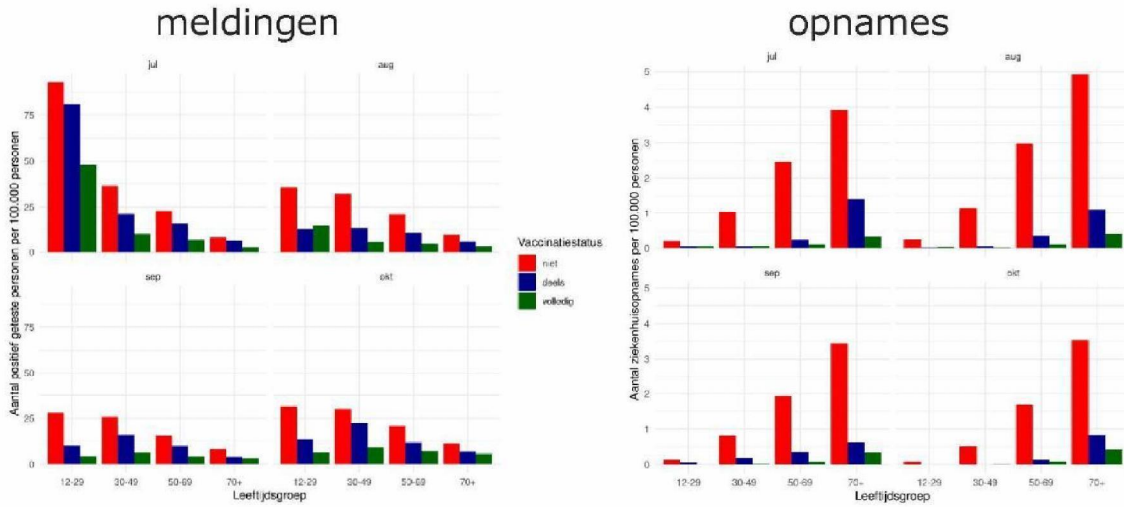


	Augustus		September		Oktober ²	
	Aantal	%	Aantal	%	Aantal	%
Totaal gemeld	75716	-	60844	-	60447	-
Vaccinatiestatus (nog) onbekend ⁶	10486	14%	7584	12%	12087	20%
Vaccinatiestatus bekend ⁵	65230	86%	53460	88%	48360	80%
Volledig gevaccineerd⁴	16401	25%	16322	31%	20315	42%
Niet volledig gevaccineerd ⁴	8044	19%	1909	4%	1395	3%
Niet gevaccineerd ⁴	40785	63%	35229	66%	26750	55%

4

Incidentie

naar leeftijd en vaccinatiestatus, per maand (juli- 18 okt)

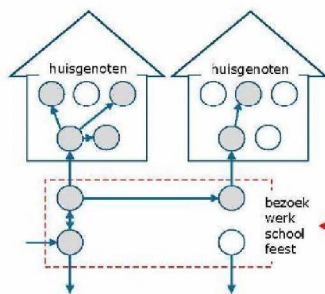


5

5

Setting van besmetting - individuele meldingen

2 augustus – 21 oktober 2021, 10:00 uur



Tabel 9: Aantal aan de GGD'en gemelde personen met een positieve testuitslag voor SARS-CoV-2 naar aanwezigheid van gerelateerde ziektegevallen¹.

Gerelateerde ziektegevallen aanwezig	Vanaf 2 augustus		Afgelopen week ²	
	Aantal	%	Aantal	%
Totaal gemeld	19720		28165	
Ja, setting vermeld	76747	38,9	8077	31,9
Ja, setting niet vermeld	11042	5,5	1908	7,1
Ja, setting onbekend	190	0,1	30	0,1
Nee	81463	41,3	9728	34,5
Niet vermeld	27828	14,1	7432	26,4

Tabel 10: Vermelde mogelijke settings van besmetting van aan de GGD'en gemelde personen met een positieve testuitslag voor SARS-CoV-2 waarbij sprake is van gerelateerde gevallen^{1,2}.

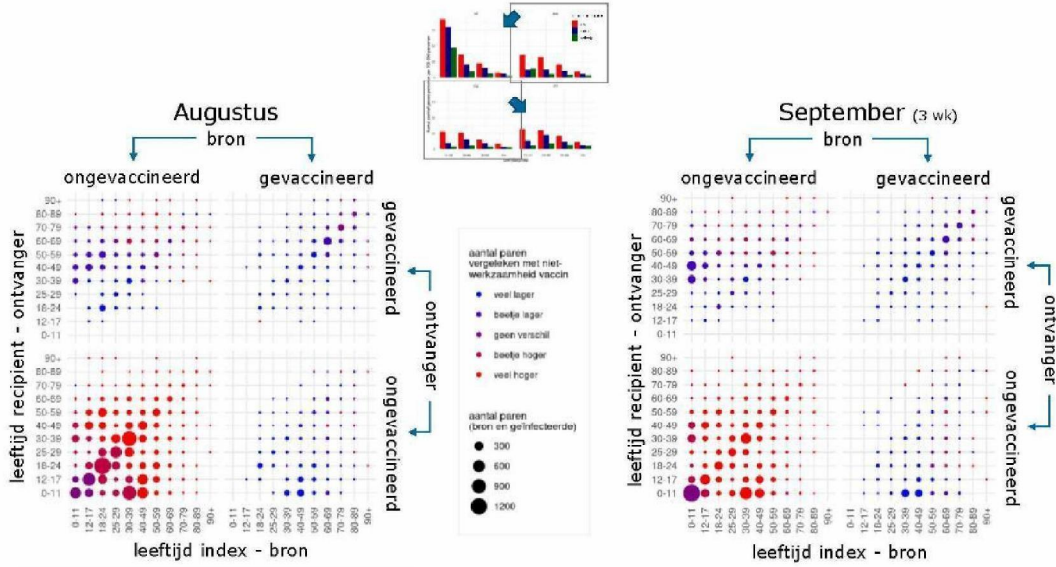
Setting	Vanaf 2 augustus		Afgelopen week ³	
	Aantal	%	Aantal	%
Thuisituatie (huisgenoten inclusief niet-samenwonende partner)	43478	56,7	4803	53,5
School en kinderopvang	8611	11,2	1266	14,1
Bezoek in de thuisituatie (van of bij familie, vrienden, enz.)	11174	14,5	1188	13,2
Werk situatie	5630	7,3	890	9,9
Feest (feest, verjaardag, borrel, bruiloft, enz.)	3056	4,0	462	5,1
Verpleeghuis of woonzorgcentrum voor ouderen	2120	2,8	334	3,7
Horeca	2063	2,7	307	3,4
Vrijtijdsbesteding, zoals sportclub	807	1,2	140	1,6
Medereiziger / reis / vakantie	3819	5,0	130	1,5
Overige gezondheidszorg	662	0,9	106	1,2
Woonvoorziening voor mensen met een beperking	459	0,6	81	0,9
Religieuze bijeenkomsten	314	0,4	72	0,8
2e lijn gezondheidszorg / ziekenhuis	397	0,5	45	0,5
Koor	115	0,1	32	0,4
Overige woonvoorziening	399	0,5	35	0,4
Dagopvang voor ouderen en mensen met een beperking	208	0,3	35	0,4
Vlucht	447	0,6	23	0,3
Studentenvereniging/-activiteiten	168	0,2	28	0,3
Uitvaart	108	0,1	28	0,3
1e lijn gezondheidszorg / huisarts	72	0,1	12	0,1
Overig	3348	4,4	450	5,1

6

3

Wie besmet wie?

aantal transmissieparen in augustus/september

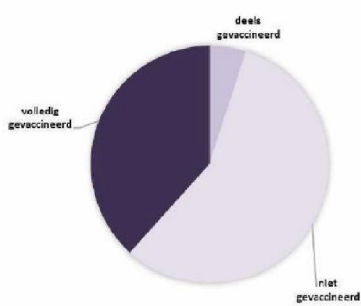


7



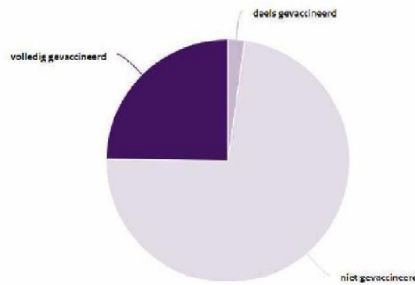
Vaccinatiestatus (sept 2021)

meldingen



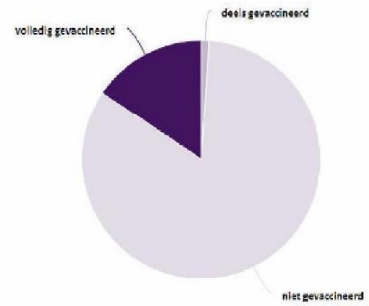
vaccin effectiviteit: ~62-75%

ziekenhuis



vaccin effectiviteit: ~95%

IC



vaccin effectiviteit: ~97%

8



Vertrouwelijk – nog concept!

Determinanten COVID-19 vaccinatie op basis van correlaties op wijkniveau: Samenvatting



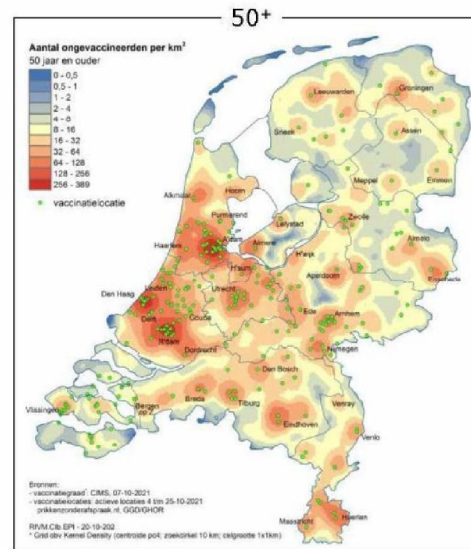
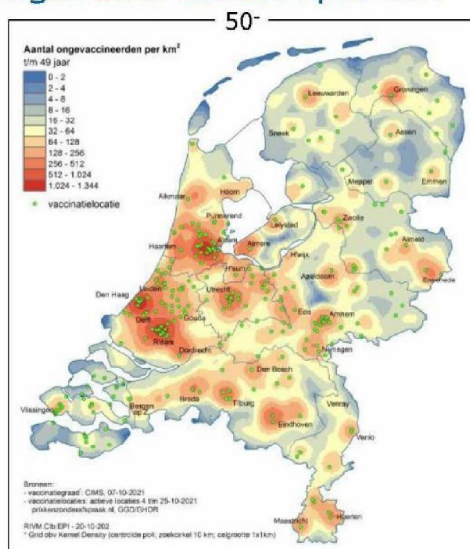
9



Vertrouwelijk – nog concept!

Dichtheid: ongevaccineerden per km²

Grove schatting op basis van CIMS op PC4 niveau en aandeel geen consent



10

10



Vertrouwelijk – nog concept!

Conclusies

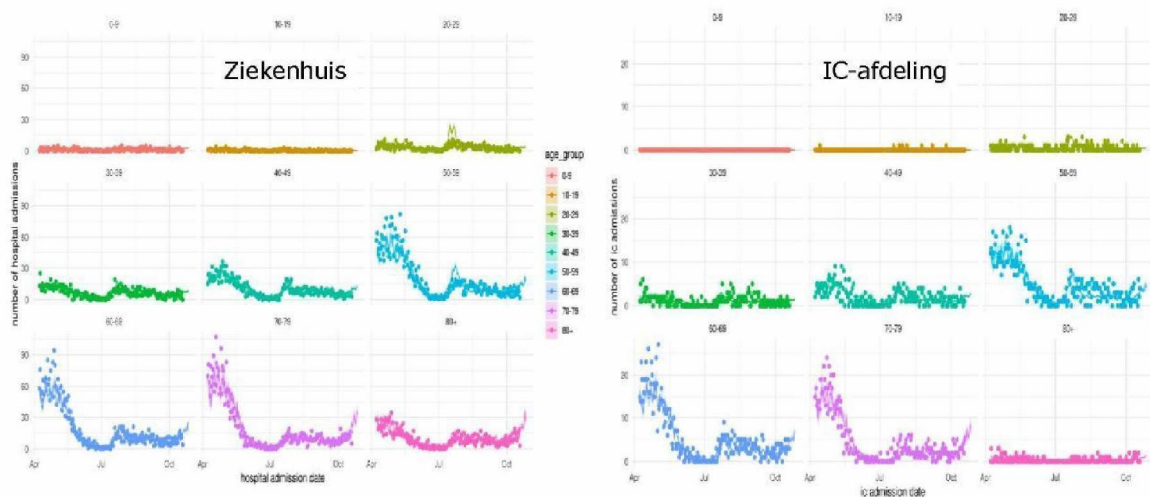
- > Op basis van grove schattingen, bij de hoog risico-populatie van 50+:
 - niet-Westerse allochtonen: ongeveer één derde van het aantal ongevaccineerden, iets minder dan de helft hiervan in de vier grote steden
 - ongevaccineerde orthodox gereformeerden maken zo'n 12% uit van het totaal aantal ongevaccineerden; door clustering wel een grote rol bij verspreiding
- > G4: Veruit grootste dichtheid aan ongevaccineerden per km² in Amsterdam, Rotterdam en Den Haag
 - weinig onderscheid tussen 50+ en 50-
 - Utrecht geen 'hotspot'
 - de meeste 'hotspots' zijn voorzien van een vaste vaccinatielocatie, maar in sommige hotspots ontbreekt een vaccinatielocatie
 - in Amsterdam en Rotterdam zijn er ook veel ongevaccineerden buiten de wijken met een lage vaccinatiegraad
- > Rest van NL: zijn de meeste ongevaccineerden te vinden in de steden, niet in de lage vaccinatiegraadgebieden
- > Gericht toevoegen van enkele vaccinatielocaties is waarschijnlijk opportuun
 - In de regio makkelijker te beoordelen dan in de grote steden

11

11



Ziekenhuis- en IC opnames per leeftijdsgroep

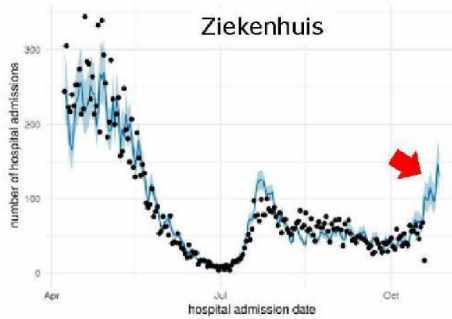


12

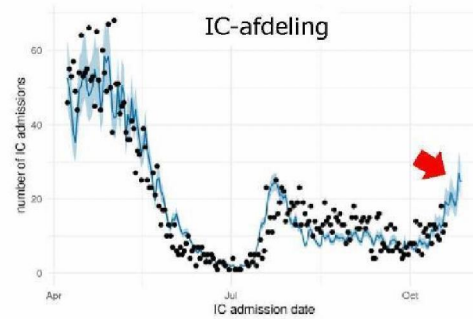
12



Ziekenhuis- en IC-opnames op basis extrapolatie meldingen (melding -> ziekenhuis -> IC)



Verwachting ziekenhuisopnames redelijk bruikbaar.
Doorzetten toename verwacht door verdere
toename meldingen in afgelopen dagen



Toename in IC opnames verwacht door te zetten
door verdere toename meldingen in afgelopen dagen

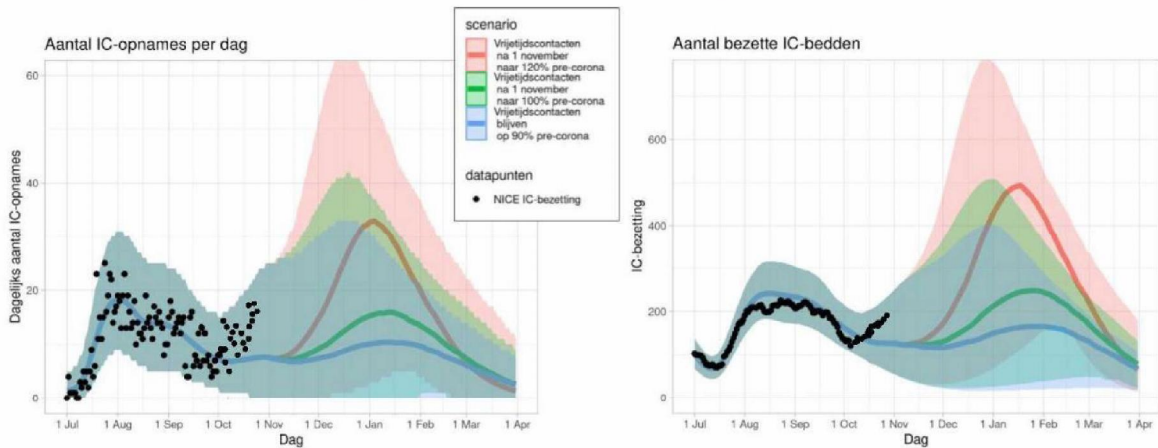
Laatste datapunten indicatief NICE/LCPS - Gegevens in figuur niet gecorrigeerd voor rapportagevertraging!

13

13



IC-opnames COVID-19 op basis modellering infectieverspreiding



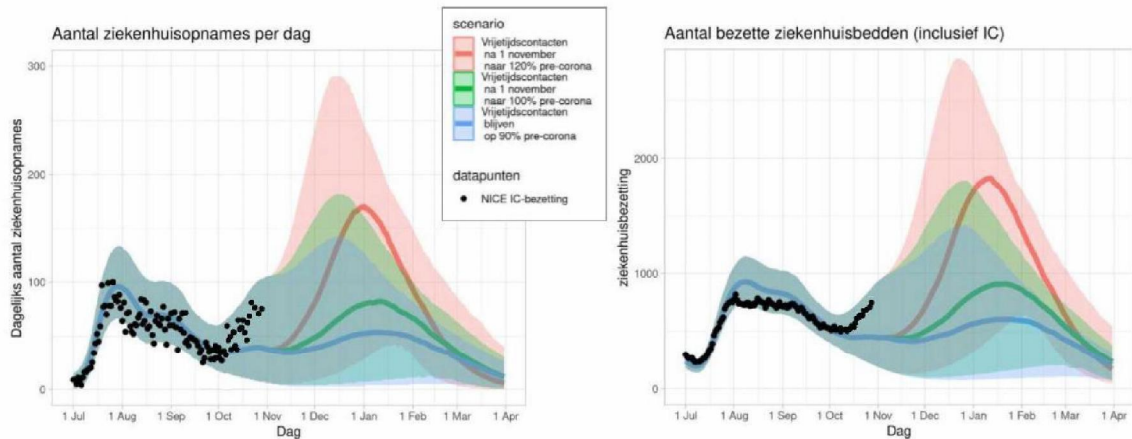
Laatste datapunten indicatief NICE/LCPS - Gegevens in figuur niet gecorrigeerd voor rapportagevertraging!

14

14



Ziekenhuisopnames COVID-19 op basis modellering infectieverspreiding



Laatste datapunten Indicatief NICE/LCPS - Gegevens in figuur niet gecorrigeerd voor rapportagevertraging!

15

15



Prognoses opnames op langere termijn

- › Geobserveerd aantal opnames aan bovenkant eerdere prognoses
- › Heterogene verdeling ongevaccineerden maakt prognoses lastiger
 - huidige snelle toename mogelijk tijdelijk zo snel door huidige verspreiding in pockets van vatbaren?
- › Volgende week nieuwe prognoses
 - 4 weken IC data na versoepelingen

16

16

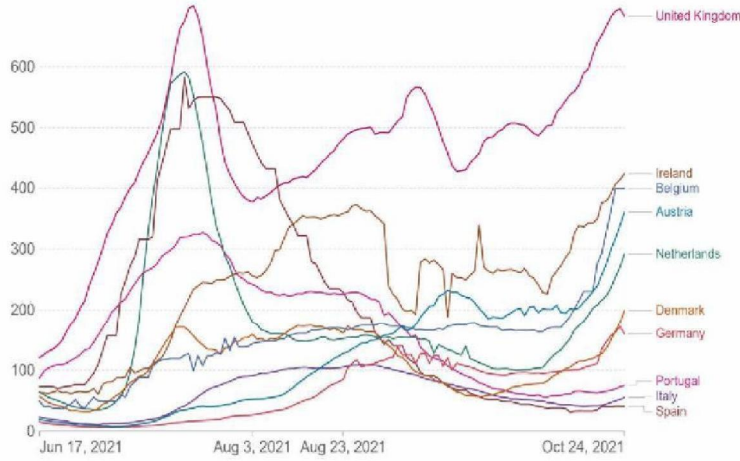


Europa – internationaal

Daily new confirmed COVID-19 cases per million people

Shown is the rolling 7-day average. The number of confirmed cases is lower than the number of actual cases; the main reason for that is limited testing.

Our World
in Data



Share of people who received at least one dose of COVID-19 vaccine

Total number of people who received at least one vaccine dose, divided by the total population of the country.

Our World
in Data

