



Landelijke Coördinatie Infectieziektebestrijding (LCI)
Wekelijks COVID-19 Cluster Rapport

Vertrouwelijk

13-10-2021 15:00 uur



Samenvatting in getal

Aantal actieve clusters:	1.495*
Gemiddelde grootte clusters:	4,7 personen*
Mediane grootte clusters:	3 personen**

* gecorrigeerd voor langdurig openstaande ketens van clusters

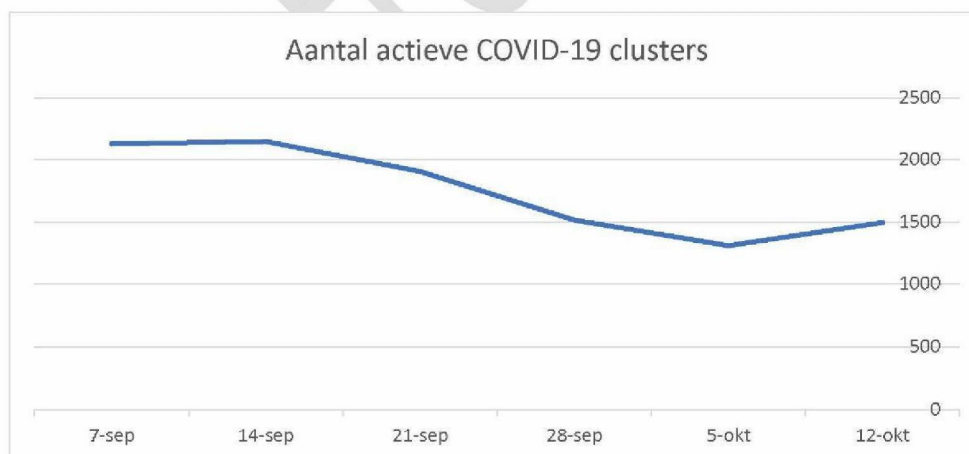
** de mediaan is de middelste waarde van een groep getallen die gerangschikt wordt volgens grootte. Het is het getal dat exact in het midden ligt zodat 50% van de gerangschikte getallen hierboven ligt en 50% onder de mediaan.

Korte conclusie

Vergeleken met voorgaande week (toen 1.311) is het totaal aantal actieve clusters deze week gestegen (figuur 1). De meeste gerapporteerde clusters zijn nog steeds gerelateerd aan de setting thuissituatie, gevolgd door de setting school en kinderopvang. Het absolute aantal actieve clusters in de meeste settings is ten opzichte van vorige week toegenomen. Procentueel zijn de grootste stijgingen zichtbaar in de settings bezoek in de thuissituatie, werksituatie en horeca. Van de door GGD'en gerapporteerde clusters met meer dan 10 besmettingen, is het grootste deel nog steeds afkomstig uit het onderwijs.

Beschrijving

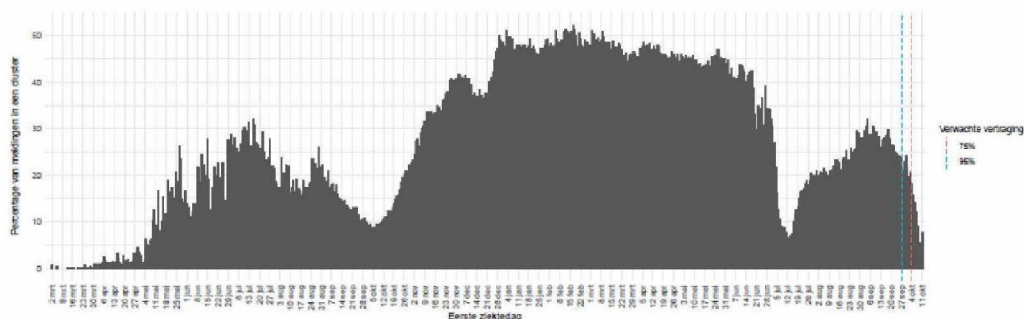
- Osiris gegevens: 1.495 actieve COVID-19 clusters in Nederland (minimaal 3 patiënten gemeld als aan elkaar gerelateerd)
- 60 % via contactonderzoek bij de GGD opgespoord.
- Aantal personen in een actief cluster: 7.077
Van deze personen heeft 2,6% een reisgeschiedenis
- De gemiddelde grootte is 4,7 personen, mediane grootte is 3.



Figuur 1. Aantal actieve COVID- 19 clusters in Nederland
Minimaal 3 patiënten gemeld als aan elkaar gerelateerd.

In de volgende Veiligheidsregio's worden meer dan 100 actieve clusters gerapporteed: Utrecht 191, Haaglanden 141, Gelderland-Midden 114. Hierbij moet de regiogrootte en regionale capaciteit om bron- en contactonderzoek uit te voeren ook in acht worden genomen.

Het percentage meldingen in een cluster neemt af en is nu 25 procent (figuur 2). Mogelijk speelt het feit dat mensen inmiddels meer contacten hebben door het loslaten van maatregelen een rol. Het is voor positief geteste personen vaak lastig om aan te geven waar ze de besmetting hebben opgelopen, omdat ze in de dagen voordat ze ziek werden vele verschillende contacten hebben gehad en diverse settings hebben bezocht. Ook zijn er vanuit meerdere GGD'en signalen dat de bereidheid voor volledig meewerken aan het bron- en contactonderzoek afneemt.



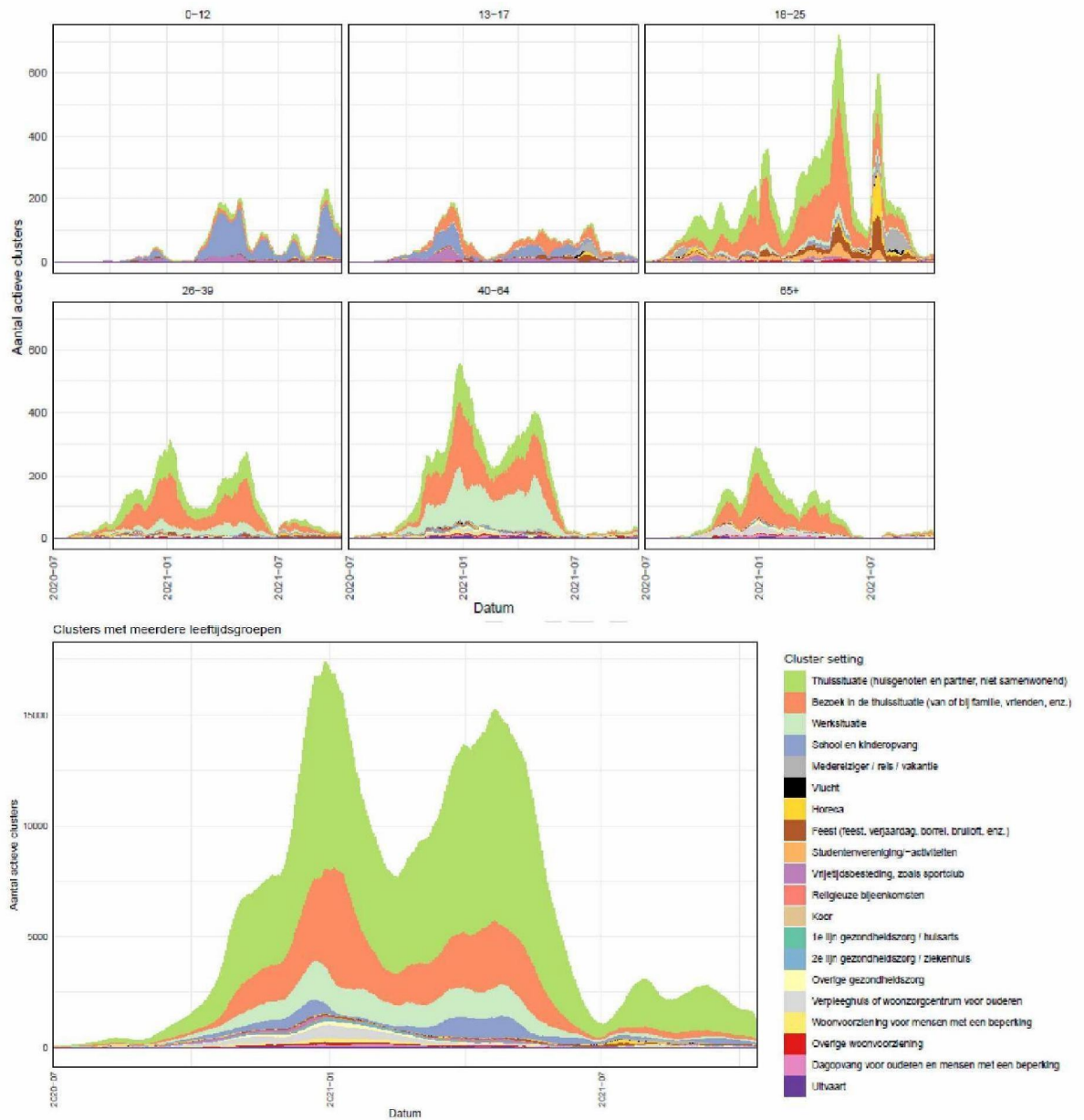
Figuur 2. Percentage van alle meldingen in een cluster

Verwachte vertraging: we verwachten dat 75% van de meldingen (van de eerste en tweede gevallen binnen een cluster – die dus pas bij een cluster horen als de derde persoon gemeld is) binnen 12 dagen onderdeel zijn van een cluster (rode lijn); 95% binnen 18 dagen (blauwe lijn).

De meeste gerapporteerde clusters zijn nog steeds gerelateerd aan de setting thuissituatie, gevolgd door school en kinderopvang (tabel 1 en figuur 3). Het absolute aantal actieve clusters is ten opzichte van vorige week in de meeste settings toegenomen. Procentueel zijn het aantal clusters gerelateerd aan de setting bezoek in de thuissituatie (was 9,3%) werksituatie (was 3,4%) en horeca (was 0,9%) het meest gestegen.

Tabel 1. Aantal en percentage actieve clusters per setting

Setting	Aantal actieve clusters	% van totaal aantal actieve clusters
Thuissituatie (huisgenoten en partner, niet samenwonend)	951	63.6
School en kinderopvang	192	12.8
Bezoek in de thuissituatie (van of bij familie, vrienden, enz.)	158	10.6
Werksituatie	58	3.9
Feest (feest, verjaardag, borrel, bruiloft, enz.)	44	2.9
Verpleeghuis of woonzorgcentrum voor ouderen	26	1.7
Horeca	21	1.4
Vrijtijdsbesteding, zoals sportclub	12	0.8
Woonvoorziening voor mensen met een beperking	6	0.4
Medereiziger / reis / vakantie	4	0.3
Overige gezondheidszorg	4	0.3
Religieuze bijeenkomsten	4	0.3
2e lijn gezondheidszorg / ziekenhuis	3	0.2
Studentenvereniging/-activiteiten	3	0.2
Dagopvang voor ouderen en mensen met een beperking	2	0.1
Uitvaart	2	0.1
1e lijn gezondheidszorg / huisarts	2	0.1
Overige woonvoorziening	1	0.1
Vlucht	1	0.1
Koor	1	0.1



Figuur 3. Absoluut aantal clusters met meerdere leeftijdsgroepen en absoluut aantal clusters per leeftijdscategorie (onderling), uitgesplitst naar type setting.

Nieuwe signalen

Hieronder wordt een selectie van opvallende of grote clusters kort beschreven. De beschrijvingen zijn gebaseerd op binnengekomen meldingen vanuit de GGD. Het aantal en de onderlinge verhoudingen van de hieronder beschreven clusters, zijn niet representatief voor het totaal aantal gemelde clusters.

Onderwijs

GGD Hollands Midden meldt een uitbraak op een basisschool. Er zijn 31 leerlingen uit groep 8, 6 leerkrachten en 1 begeleider positief getest. De besmettingen zijn gerelateerd aan een schoolkamp, van 29-09 tot 01-10 op Texel. Van de medewerkers is 85% gevaccineerd en het merendeel van de scholieren is niet gevaccineerd. Eerste ziektedagen liggen tussen 30-09 en 05-10.

GGD Fryslân meldt een uitbraak op een middelbare school. Er zijn 43 positieven waarvan 38 leerlingen uit 12 verschillende klassen, 4 docenten en 1 overige werknemer. Van de leerkrachten zijn 3 gevaccineerd en 1 niet gevaccineerd, allen waren symptomatisch. Vaccinatiegraad onder leerlingen is niet bekend en het ziekteverloop onder de leerlingen was mild. Transmissie startte in de derde klas en ging al snel over naar de onderbouw. Laatste ziektegeval is op 09-10.

GGD Rotterdam-Rijnmond meldt een cluster in het hoger onderwijs. Er zijn 14 positieve leerlingen, waarvan 2 gevaccineerd, 10 niet gevaccineerd en 2 met een onbekende vaccinatiestatus. Eerste ziektedagen liggen tussen 01-09 en 02-10.

GGD Brabant-Zuidoost meldt een uitbraak op een basisschool gerelateerd aan een schoolkamp van groep 8. Er zijn 13 leerlingen en 2 begeleiders positief getest. Eerste ziektedagen liggen tussen 01-10 en 05-10.

GGD Brabant-Zuidoost meldt een uitbraak op een basisschool. Er zijn 11 leerlingen en 1 medewerker positief getest. Eerste ziektedagen liggen tussen 01-10 en 07-10.

GGD Gooi en Vechtstreek meldt een cluster op een basisschool. Er zijn 10 leerlingen positief getest. Er zijn mogelijk 87 blootgestelde personen. Het gaat om meerdere klassen, waarvan een klas per 06-10 in quarantaine zit. Alle medewerkers zijn volledig gevaccineerd. Eerste ziektedagen liggen tussen 02-10 en 09-10.

GGD Noord- en Oost-Gelderland meldt een uitbraak op een basisschool. Er zijn 10 positieven in 3 verschillende groepen. Een van de groepen zit in quarantaine t/m 15-10. Eerste ziektedagen liggen tussen 02-10 en 07-10.

Langdurige zorg

GGD Rotterdam-Rijnmond meldt een uitbraak in een verpleeghuis. Er zijn 5 bewoners, 4 medewerkers en 2 bezoekers positief getest. Van de medewerkers zijn er 3 gevaccineerd en 1 niet gevaccineerd. De vaccinatiestatus van de bewoners is nog onbekend. Besmettingen hebben op 2 verschillende afdelingen plaats gevonden. Eerste ziektedagen liggen tussen 29-09 en 03-10.

GGD Zuid-Limburg meldt een uitbraak in een woonzorgcentrum voor mensen met een verstandelijke beperking. Er zijn 14 cliënten en 5 medewerkers positief getest. De positief geteste cliënten zijn op 1 na allemaal volledig gevaccineerd en hebben een mild ziekteverloop. In totaal wonen er 20 cliënten in de instelling. Alle 5 de medewerkers hebben klachten. 4 van hen zijn niet gevaccineerd, 1 is wel gevaccineerd. Eerste ziektedagen liggen tussen 03-10 en 07-10.

GGD Twente meldt een uitbraak in een ziekenhuis. Op een verdieping zijn tot nu toe 10 positieven gemeld. Het gaat om 8 medewerkers, 1 bezoeker en 1 patiënt. Iedereen is volledig gevaccineerd. Eerste ziektedagen liggen tussen 28-09 en 07-10.

Horeca

GGD Noord- en Oost-Gelderland meldt een uitbraak in een café. Er zijn 18 positieven gerelateerd aan een bruiloftsfeest. 13 van hen zijn gevaccineerd en 4 zijn niet gevaccineerd. Het geschatte aantal blootgestelde bezoekers is 90. De vaccinatiegraad onder de blootgestelden wordt hoog geschat. Er werd gebruikt gemaakt van testen voor toegang, echter werd dit niet gecontroleerd. Er werd aangegeven dat het te druk was in een te kleine ruimte en de ventilatie niet werd gecontroleerd. Eerste ziektedagen liggen tussen 26-09 en 08-10.

GGD Gooi en Vechtstreek meldt een uitbraak van 22 positieven in een uitgaansgelegenheid. Eerste ziektedagen liggen tussen 04-10 en 08-10.

GGD Hollands Midden meldt een uitbraak in een café. Er zijn 18 bezoekers en 1 medewerker positief getest. 18 van de 19 positieven zijn volledig gevaccineerd. Maatregelen werden goed nageleefd, er is wel geadviseerd een nieuw ventilatiesysteem aan te schaffen. Eerste ziektedagen liggen tussen 03-10 en 07-10.

Evenement

GGD Hart voor Brabant meldt een uitbraak gerelateerd aan een evenement op 3 oktober, gehouden in een hotel restaurant. Er waren 700 gasten aanwezig, van hen zijn 82 positief getest. Bijna alle positieven zijn volledig gevaccineerd en hebben milde symptomen. Er werd gebruik gemaakt van testen voor toegang waarbij QR-code en legitimatie voor toegang goed werden gecontroleerd. Eerste ziektedagen liggen tussen 30-09 en 10-10. (167210)

Werkplek

GGD Brabant-Zuidoost meldt een uitbraak in een groot bedrijf met ca. 7000 werknemers. Er zijn 46 medewerkers positief getest, de meeste van hen zijn productiemedewerker. Het bedrijf had in navolging van de landelijke richtlijnen versoepelingen doorgevoerd in de coronamaatregelen. Mondneusmaskers en afstand houden was niet meer verplicht en kantines mochten vrij gebruikt worden. Volgens het bedrijf vinden de meeste besmettingen plaats tijdens gemeenschappelijk vervoer en in de pauzes. Van de 46 indexen zijn er 20 gevaccineerd, 20 niet gevaccineerd, 3 deels gevaccineerd en van 3 indexen is de vaccinatiestatus niet bekend. Eerste ziektedagen liggen tussen 29-09 en 07-10.

Overig

GGD IJsselland meldt verschillende clusters in een gemeente met een lage vaccinatiegraad. Binnen een week waren er 122 positieven gemeld. De verheffingen zijn gerelateerd aan verschillende settings. De meeste geven aan besmet te zijn geraakt in de thuissituatie, daarnaast waren er 13 positieven gerelateerd aan een kerk, 7 aan een zorginstelling, 12 gerelateerd aan 2 middelbare scholen, 5 aan een basisschool, 2 aan een café en 2 van buiten de regio. Er zijn 2 personen in het ziekenhuis opgenomen. Er worden diverse maatregelen genomen om de transmissie te vertragen en kwetsbaren te beschermen.

GGD West-Brabant meldt een cluster gerelateerd aan een begrafenis. Er worden 10 positieve bezoekers gemeld, waarvan 8 symptomatisch en 2 asymptomatisch. Op 04-10 vond er een condoleance plaats, daarbij waren ongeveer 120 bezoekers aanwezig en werd grotendeels afstand gehouden. De uitvaart, waar ongeveer 100 bezoekers aanwezig waren, heeft op 05-10 plaats

gevonden. 8 van de positieven komen uit een familie die op beide dagen besmettelijk aanwezig zijn geweest. Laatste ziektegeval was op 05-10.

GGD Hollands-Noorden meldt een cluster op een marineschip. Er zijn 13 positieve medewerkers en er wordt intern BCO gedaan. Eerste ziektedagen liggen tussen 11-09 en 06-10.

Vertrouwelijk