



## Landelijke Coördinatie Infectieziektebestrijding (LCI)

### Wekelijks COVID-19 Cluster Rapport

Vertrouwelijk

22-12-2020 12:00 uur



#### Samenvatting

Aantal actieve clusters:	10.603
Gemiddelde grootte clusters:	5,4 personen (range 3 – 1000 <sup>‡</sup> )
Mediane grootte clusters:	3 personen*

<sup>‡</sup> dit betreft een keten van verschillende aan elkaar gelinkte clusters binnen een cluster met setting 'school'

\* de mediaan is de middelste waarde van een groep getallen die gerangschikt wordt volgens grootte. Het is het getal dat exact in het midden ligt zodat 50% van de gerangschikte getallen hierboven ligt en 50% onder de mediaan.

**Tabel 1. Aantal en percentage actieve clusters per setting, aantal individuele meldingen per setting en mediane clustergrootte**

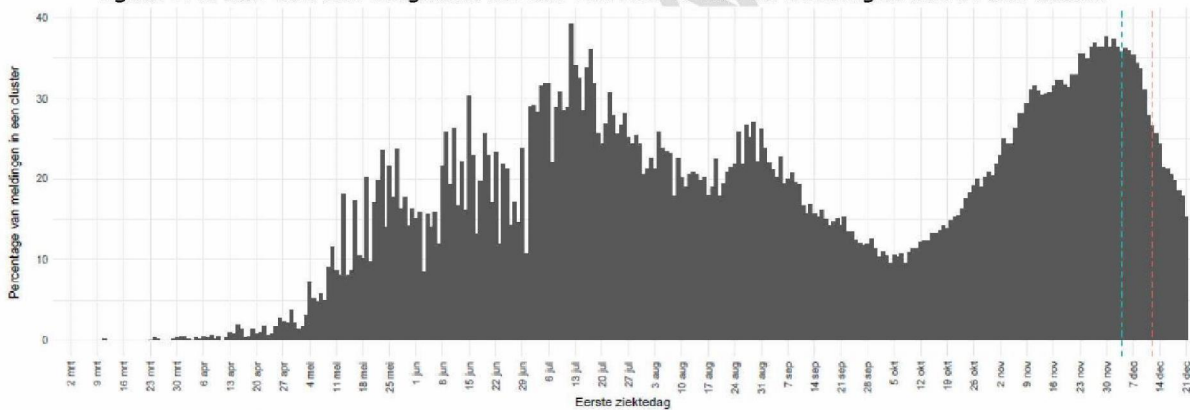
Setting	Aantal actieve clusters	% van totaal aantal actieve clusters	Aantal individuele meldingen	Mediane grootte clusters (min - max)
Thuisituatie (huisgenoten en partner, niet samenwonend)	5545	52.3	22862	3.0 (3-126)
Bezoek in de thuisituatie (van of bij familie, vrienden, enz.)	2357	22.2	9390	3.0 (3-33)
Werksituatie	1081	10.2	6528	4.0 (3-78)
School en kinderopvang	661	6.2	9217	6.0 (3-1000)
Verpleeghuis of woonzorgcentrum voor ouderen	341	3.2	5633	10.0 (3-199)
Vrijtijdsbesteding, zoals sportclub	155	1.5	858	4.0 (3-65)
Woonvoorziening voor mensen met een beperking	89	0.8	819	4.0 (3-130)
Overige gezondheidszorg	72	0.7	330	4.0 (3-13)
2e lijn gezondheidszorg / ziekenhuis	53	0.5	1106	8.0 (3-118)
Overige woonvoorziening	50	0.5	227	3.0 (3-16)
Religieuze bijeenkomsten	46	0.4	168	3.0 (3-6)
Feest (feest, verjaardag, borrel, bruiloft, enz.)	42	0.4	152	3.0 (3-7)
Uitvaart	27	0.3	124	3.0 (3-13)
1e lijn gezondheidszorg / huisarts	23	0.2	81	3.0 (3-7)
Hospice	20	0.2	71	3.0 (3-6)
Dagopvang voor ouderen en mensen met een beperking	18	0.2	94	5.0 (3-15)
Medereiziger / reis / vakantie	6	0.1	18	3.0 (3-3)
Studentenvereniging/-activiteiten	6	0.1	20	3.0 (3-4)
Horeca	5	0.0	21	3.0 (3-7)
Vlucht	2	0.0	6	3.0 (3-3)
Koor	2	0.0	7	3.5 (3-4)
Overige dagopvang	2	0.0	7	3.5 (3-4)

### Beschrijving

Momenteel zijn er op basis van gegevens in Osiris 10.603 actieve COVID-19 clusters in Nederland (minimaal 3 patiënten gemeld als aan elkaar gerelateerd). Van de personen die tot een actief cluster behoren werd 37,4% via contactonderzoek bij de GGD opgespoord. Het aantal personen dat totaal in een actief cluster zit is 57.739.

In de volgende Veiligheidsregio's worden meer dan 500 actieve clusters gerapporteerd: Utrecht 1413, Haaglanden 675, Noord- en Oost-Gelderland 669, Midden- en West-Brabant 653, Amsterdam-Amstelland 600, Twente 588, Rotterdam-Rijnmond 580, Gelderland-Midden 563, en Hollands-Midden 525. Hierbij moet echter de regiogrootte en regionale capaciteit om bron- en contactonderzoek uit te voeren ook in acht worden genomen.

Het percentage van meldingen dat onderdeel is van een cluster is was in de zomer tussen de 30-40%. Door de sterke toename in het aantal besmettingen in september/oktober werd door GGD'en een minder (volledig) BCO uitgevoerd, waardoor er minder clusters geïdentificeerd werden. Hierdoor daalde het aantal meldingen dat onderdeel was van een cluster. Dit is een rapportage artefact en geen afspiegeling van wat er in werkelijkheid plaatsvond. Tot eind november werd door bijna alle GGD'en weer volledig BCO uitgevoerd, waardoor het percentage meldingen dat onderdeel is van een cluster weer is gestegen tot 35%, zie figuur 1. Hierdoor ontstaat weer een beter zicht op clusters. Helaas blijkt dat door de recente stijging van het aantal gevallen de meerderheid van de GGD'en sinds kort weer minder volledig BCO kunnen uitvoeren. In figuur 1 is dan ook een stagnatie te zien van het % van de meldingen dat in een cluster



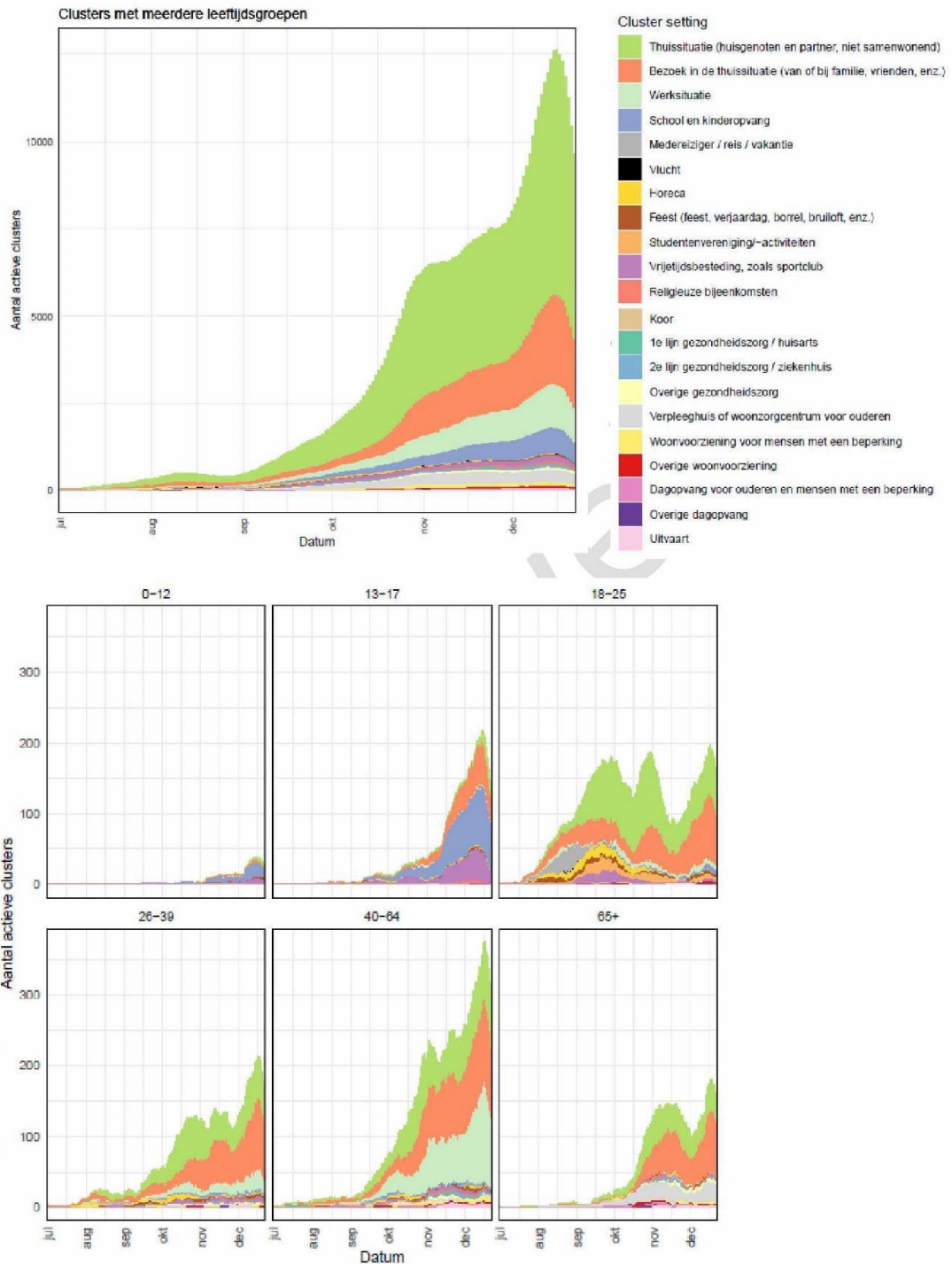
valt.

### Figuur 1. Percentage van alle meldingen dat in een cluster zit

Verwachte vertraging: we verwachten dat 75% van de meldingen (van de eerste en tweede gevallen binnen een cluster - die dus pas bij een cluster horen als de derde persoon gemeld is) binnen 12 dagen onderdeel zijn van een cluster (rode lijn); 95% binnen 18 dagen (blauwe lijn).

### Clusters per setting en naar leeftijdsgroep

Het totaal aantal actieve clusters lijkt toe te nemen, ondanks het feit dat er minder volledig BCO wordt verricht. Zie figuur 2 voor de trend met opsplitsing naar leeftijdsgroep en setting. Over alle leeftijdsgroepen zien we een stijging van het aantal clusters. Van de clusters onder de jeugd (13-17 jaar) zien we dat dit in de helft van de clusters gerelateerd is aan school. Onder de studenten leeftijd betreft het in ruim 80% van de clusters een cluster in de thuissetting of bezoek in thuissetting. Bij de groep 40 - 64 jaar betreft het in een derde van de gevallen clusters gerelateerd aan werk.



**Figuur 2. Absoluut aantal clusters en absoluut aantal clusters per leeftijdscategorie, uitgesplitst naar type setting**

### Nieuwe signalen

Hieronder wordt een selectie van opvallende of grote clusters kort beschreven. Vanwege de grote hoeveelheid aan clusters is een meer representatieve selectie niet mogelijk. De beschrijvingen zijn gebaseerd op binnengekomen meldingen vanuit de GGD.

#### Scholen

GGD Haaglanden meldt 39 besmettingen op een basisschool met 500 leerlingen. Veel besmettingen zijn waarschijnlijk opgelopen in de thuissituatie, maar in een groep 5 zijn 5.1.2e en 5 leerlingen zijn in korte tijd besmet geraakt. Mogelijk heeft hier besmetting op school plaatsgevonden. De GGD doet nader onderzoek.

Op een andere basisschool meldt deze GGD een cluster van 16 besmettingen in groep 8 2 leerkrachten, 14 leerlingen. Er lijken bronnen buiten school te liggen, maar er heeft waarschijnlijk ook verspreiding op school plaatsgevonden. Er wordt nader onderzoek gedaan door de GGD.

Dezelfde GGD meldt 20 besmettingen op een VO school met 1000 leerlingen. Hiervan hebben 7 leerlingen elkaar waarschijnlijk op school besmet. Ze zitten allen in dezelfde klas in de bovenbouw van het gymnasium.

Een basisschool in regio GGD Hollands Midden heeft op 10 december de deuren moeten sluiten door een tekort aan personeel nadat 7 medewerkers en 15 leerlingen positief getest waren.

GGD Amsterdam meldt clusters van 5-22 personen op 10 verschillende VO scholen en 4 basisscholen. Op de meeste VO scholen is sprake van meerdere kleine clusters. Op veel scholen heeft verspreiding plaatsgevonden, maar er zijn ook diverse bronnen buiten school geïdentificeerd.

#### Verpleeghuizen/Woonzorginstellingen

GGD Rotterdam meldt een cluster in een verpleeghuis waarbij 25 bewoners en 10 medewerkers positief getest zijn. Er zijn maatregelen genomen om verdere verspreiding te voorkomen.

GGD Gelderland Midden meldt een cluster in een woonzorggroep voor mensen met een verstandelijk beperking. De woonzorggroep bestaat uit twee locaties met één team medewerkers voor beide locaties. Bewoners bezoeken ook frequent de bijbehorende dagbesteding. Inmiddels zijn alle 21 bewoners en 4 medewerkers positief getest.

GGD Gelderland Zuid meldt een update van een cluster in een VVT instelling. Het cluster werd op 8-12 gemeld met 7 positieve bewoners op de PG afdeling. 10 dagen later zijn 25 van de 35 bewoners positief getest. Daarnaast zijn 27 zorgmedewerkers positief getest. Voor personele bezetting wordt hulp gezocht bij uitzendbureaus en via social media. Er is een 5.1.2e betrokken voor advies op maat.

GGD Hollands Midden meldt ook een cluster in een woonzorggroep. Deze woongroep heeft 40 locaties voor verstandelijk gehandicapte kinderen en jongvolwassenen. Ook hier zijn er veel bewegingen tussen de woonlocatie en de dagbesteding. Bij drie verschillende locaties is COVID aangetroffen bij bewoners. Het betreft 20 bewoners en 7 medewerkers. Er is zowel transmissie tussen verschillende locaties als introductie van buitenaf (bezoek) vastgesteld.

GGD Kennemerland meldt een cluster in een VVT instelling met inmiddels 117 positieve bevindingen. Deze zorginstelling heeft 168 bewoners. In de afgelopen 14 dagen testten 37 bewoners en 38 medewerkers positief. De instelling is inmiddels overgegaan op 2 keer per week preventief testen van alle bewoners en medewerkers. Indien een bewoner positief is getest volgt isolatie, medewerkers dragen adequaat persoonlijke beschermingsmiddelen. De GGD heeft wekelijks contact met de instelling.

*Werk*

Op diverse werkplekken worden clusters van 5-10 positief geteste personen gemeld. Het betreft o.a. kantoren, fabrieken, bouwbedrijven, een scheepswerf, en winkels. Collega's hebben elkaar veelal kunnen besmetten doordat er onvoldoende afstand gehouden werd of hygiënisch maatregelen onvoldoende werden nageleefd. De GGD heeft in alle gevallen advies gegeven.

In een vuilnisverwerkingsbedrijf in Zaanstad zijn van de 35 medewerkers er 23 positief getest. De medewerkers werken samen op de vrachtwagens en zitten met maximaal 2 personen samen in de cabine, wel in wisselende samenstelling. Omdat er bij het machine bedienen personeel geen vervanging mogelijk is en anders het proces van vuilnisverwerking spaak loopt is er advies op maat gegeven voor asymptomatisch positief geteste medewerkers om onder zeer strikte voorwaarden de werkzaamheden uit te voeren.

*Anders*

GGD Zeeland meldt een cluster van 12 positieven op een populatie van circa 300 in een AZC. Er zijn maatregelen genomen. Er is voldoende ruimte om bewoners in isolatie en/of quarantaine te plaatsen.