



Rijksinstituut voor Volksgezondheid
en Milieu
Ministerie van Volksgezondheid,
Welzijn en Sport

Landelijke Coördinatie Infectieziektebestrijding (LCI)
Wekelijks COVID-19 Cluster Rapport
Vertrouwelijk
25-05-2021 12:00 uur



Samenvatting in getal

Aantal actieve clusters:	6.078
Gemiddelde grootte clusters:	6.8 personen
Mediane grootte clusters:	3 personen*

* de mediaan is de middelste waarde van een groep getallen die gerangschikt wordt volgens grootte. Het is het getal dat exact in het midden ligt zodat 50% van de gerangschikte getallen hierboven ligt en 50% onder de mediaan.

Korte conclusie

Deze week zien we een sterke daling van het aantal actieve clusters ten opzichte van vorige week. De verdeling van de clusters over de settings en leeftijdsgroepen geeft hetzelfde beeld als vorige week. Bijzonder blijft de steile stijging van het totaal aantal clusters van 18-25 jarigen onderling. Deze blijft toenemen. De thuissetting of bezoek thuis is nog steeds de setting waaraan de meeste clusters gerelateerd zijn, gevolgd door de setting werk en school/kinderopvang.

Beschrijving

Momenteel zijn er op basis van gegevens in Osiris 6.078 actieve COVID-19 clusters in Nederland (minimaal 3 patiënten gemeld als aan elkaar gerelateerd). Van de personen die tot een actief cluster behoren werd 55.9% via contactonderzoek bij de GGD opgespoord. Het aantal personen dat totaal in een actief cluster zit is 41.429. De gemiddelde grootte van de clusters is 6.8 personen en de mediane grootte van de clusters is 3 (tabel 1).

Er is nog maar één veiligheidsregio's met meer dan 500 actieve clusters: Utrecht 533. In de volgende Veiligheidsregio's worden meer dan 400 actieve clusters gerapporteerd: Rotterdam-Rijnmond 437 en Midden- en West-Brabant 427. Hierbij moet echter de regiogrootte en regionale capaciteit om bron- en contactonderzoek uit te voeren ook in acht worden genomen. Op dit moment is er sprake van een onderrapportage van clusters in de regio Amsterdam. Dit wordt verder uitgezocht.

In september/oktober 2020 werd er door de sterke toename in het aantal besmettingen een minder (volledig) BCO uitgevoerd. Eind november 2020 werd door bijna alle GGD'en weer volledig BCO uitgevoerd. Op dit moment voeren een aantal GGD'en nog een minder volledig BCO uit, maar is de situatie langzaam weer aan het verbeteren. Het volledig BCO uitvoeren hangt direct samen met het aantal clusters dat geïdentificeerd wordt. Het percentage meldingen in een cluster ligt nu al een aantal weken rond de 43% (figuur 1).

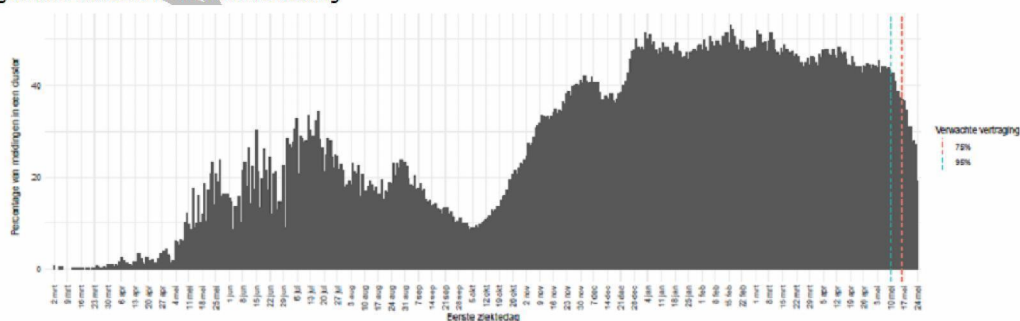
Clusters per setting en naar leeftijdsgroep

Wanneer gekeken wordt naar de relatieve bijdrage van de verschillende settings aan het totaalbeeld van clusters is het beeld onveranderd t.o.v. vorige week. Het aandeel van clusters dat in een thuissetting of bij bezoek thuis is onveranderd groot, gevolgd door werk en school/kinderopvang. In figuur 2 is het aantal clusters te zien met opsplitsing naar leeftijdsgroep en setting. Op dit moment daalt het aantal clusters in de leeftijdscategorie 0-12 en 13-17 jarigen onderling. Dit komt met name door een daling in het aantal clusters ontstaan in de schoolsetting (waarschijnlijk mede door de meivakantie). In de groep van 18-25 jarigen onderling valt het op dat aantal clusters nog steeds stijgt en zo'n 75% de setting van een cluster thuis of bezoek thuis als setting had. Onder de 40-64-jarigen is werk voor de helft van de clusters de setting waarin besmetting plaatsvond.

Tabel 1. Aantal en percentage actieve clusters per setting, aantal individuele meldingen per setting en mediane clustergrootte

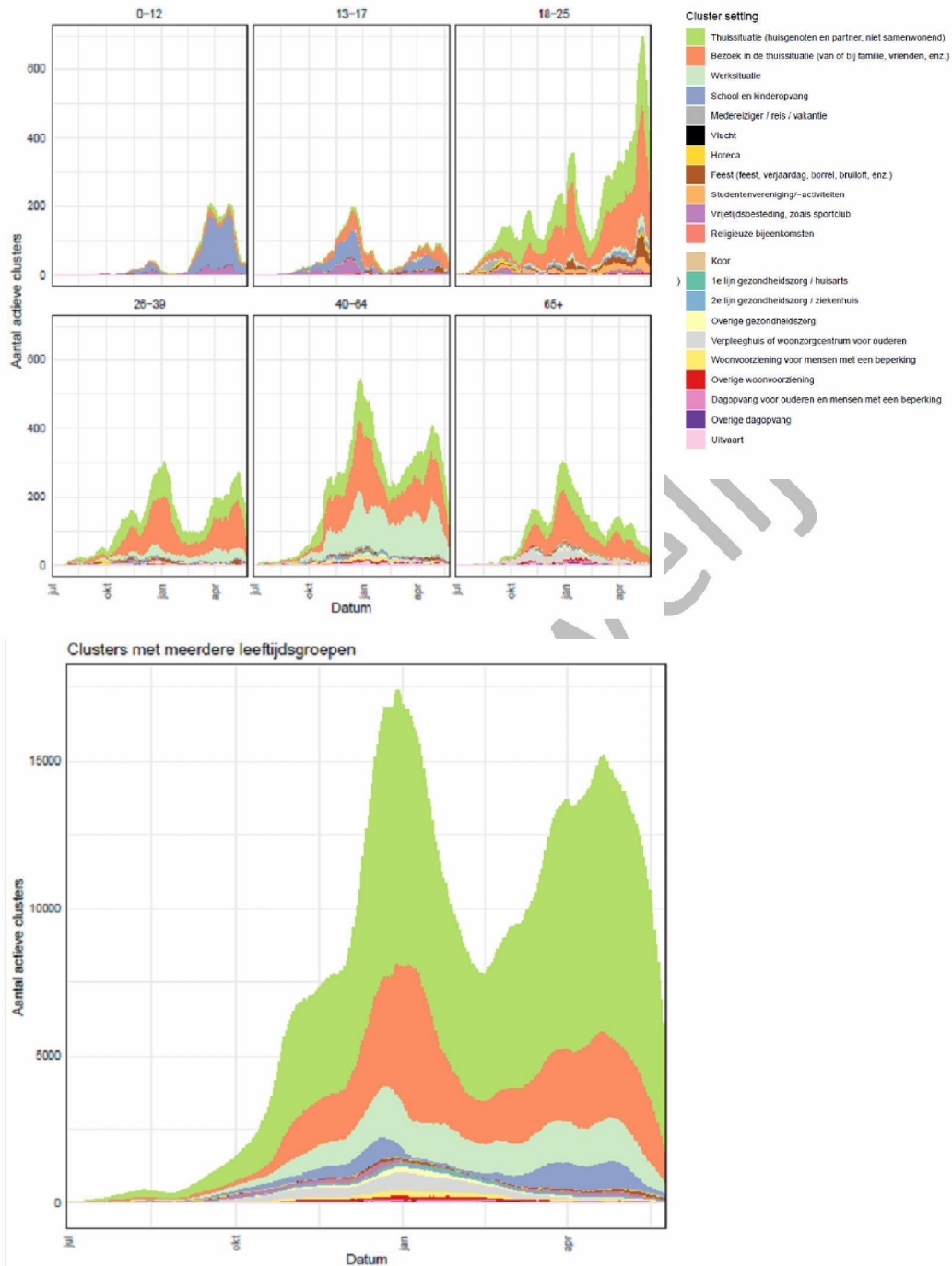
Setting	Aantal actieve clusters	% van totaal aantal actieve clusters	Aantal individuele meldingen	Mediane grootte clusters (range ⁴)
Thuisituatie (huisgenoten en partner, niet samenwonend)	3871	63.7	26810	3.0 (3-2973)
Bezoek in de thuisituatie (van of bij familie, vrienden, enz.)	1358	22.3	7593	4.0 (3-784)
Werksituatie	463	7.6	4241	4.0 (3-520)
School en kinderopvang	138	2.3	1017	4.0 (3-181)
Feest (feest, verjaardag, borrel, bruiloft, enz.)	70	1.2	322	4.0 (3-28)
Medereiziger / reis / vakantie	28	0.5	118	4.0 (3-10)
Horeca	23	0.4	78	3.0 (3-6)
Studentenvereniging/-activiteiten	20	0.3	89	4.0 (3-8)
Vrijtijdsbesteding, zoals sportclub	19	0.3	91	3.0 (3-22)
Overige gezondheidszorg	18	0.3	66	3.0 (3-9)
Verpleeghuis of woonzorgcentrum voor ouderen	15	0.2	94	4.0 (3-29)
2e lijn gezondheidszorg / ziekenhuis	14	0.2	702	4.0 (3-443)
Overige woonvoorziening	12	0.2	75	4.5 (3-19)
Religieuze bijeenkomsten	10	0.2	54	3.5 (3-11)
1e lijn gezondheidszorg / huisarts	6	0.1	18	3.0 (3-3)
Uitvaart	5	0.1	19	3.0 (3-5)
Woonvoorziening voor mensen met een beperking	4	0.1	25	4.5 (3-13)
Dagopvang voor ouderen en mensen met een beperking	2	0.0	6	3.0 (3-3)
Overige dagopvang	2	0.0	11	5.5 (5-6)
Vlucht	0		0	3.0 (3-2973)
Koor	0		0	4.0 (3-784)
Hospice	0		0	4.0 (3-520)

⁴ Hoge maximum waarden in de range van de mediane grootte betreft ketens van verschillende aan elkaar gelinkte clusters met dezelfde setting



Figuur 1. Percentage van alle meldingen dat in een cluster zit

Verwachte vertraging: we verwachten dat 75% van de meldingen (van de eerste en tweede gevallen binnen een cluster – die dus pas bij een cluster horen als de derde persoon gemeld is) binnen 12 dagen onderdeel zijn van een cluster (rode lijn); 95% binnen 18 dagen (blauwe lijn).



Figuur 2. Absoluut aantal clusters en absoluut aantal clusters per leeftijdscategorie, uitgesplitst naar type setting

Nieuwe signalen

Hieronder wordt een selectie van opvallende of grote clusters kort beschreven. Vanwege de grote hoeveelheid aan clusters is een meer representatieve selectie niet mogelijk. De beschrijvingen zijn gebaseerd op binnengekomen meldingen vanuit de GGD.

Zorg

GGD Noord en Oost Gelderland meldt een cluster met 22 positieven in de Thuiszorg in Doetinchem.

GGD Hart voor Brabant meldt een cluster met 21 positieven in een maatschappelijke opvang in Tilburg.

GGD Gelderland Midden meldt een cluster met 15 positieve (tijdelijke) bewoners in een verslavingskliniek. In de kliniek verblijven in totaal 70 mensen. De kliniek is nu tijdelijk gesloten. Bewoners die nog niet positief waren zijn naar huis gestuurd met quarantaine advies. GGD Gelderland Midden benadert deze personen en beschouwt ze als nauwe contacten. Deze personen zijn echter woonachtig door heel Nederland. Er werd geen afstand gehouden binnen de kliniek. GGD is in contact met de in stelling rondom maatregelen.

Onderwijs

GGD Haaglanden meldt een cluster van 22 positieven op een VO-school in Leidschendam. Het betreft 2 medewerkers en 20 leerlingen. Geschatte blootgesteld aantal leerlingen is 100.

GGD Twente meldt een cluster van 17 positieven bij een VO school in gemeente Rijssen-Holten. Het betreft 2 medewerkers en 15 leerlingen van groep 8. Groep 8 zit tot 30 mei in quarantaine. Groep 8 is op 15-5 op kamp geweest. 1 leerling bleek positief en is naar huis gegaan. Heeft wel contacten gehad in zijn/haar besmettelijke periode.

GGD Hollands Noorden meldt een cluster van 10 positieven op een basisschool in Alkmaar. Alle positieven hadden een EZD tussen 14 en 17 mei.

GGD Zuid Limburg meldt een cluster van 10 positieven op een basisschool in Heerlen. De positieven betreft leerlingen uit groep 6 en 8 (waaronder ook broertjes en zusjes) en de medewerkers van groep 7.

Werk

GGD Zuid Limburg meldt een cluster van 12 positieven in gemeente Maastricht. Het betreft de meldkamer van politie, ambulance en brandweer. 1 index komt uit België. Er werken zo'n 30 personen per 24 uur op locatie. Deskundige infectiepreventie heeft een audit op locatie gedaan en geconstateerd dat de ruimte te klein is voor het aantal medewerkers, er zijn geen ramen en er zijn zorgen over het ventilatiesysteem. Maatregelen zoals mondneusmasker, afstand houden waren op de achtergrond geraakt en zijn nu weer aangescherpt. Ze werken sinds deze week met een preventieve zelftest via de werkgever maar geen zicht op het gebruik ervan.

GGD Zuid Limburg meldt een cluster met 7 positieven bij de thuiszorg. Het betreft allen medewerkers van (administratief) kantoor. GGD heeft advies gegeven over inrichting van werkplek.

Overig

GGD Fryslan meldt een cluster met 22 positieven op een jeugdkamp. Het betreft een jeugdkamp in een groeps-accommodatie in Drenthe maar georganiseerd door een jeugdspoor/jeugdsoos uit Sint Nicolaasga. Het kamp vond plaats van 13-16 mei. Er waren 60 deelnemers in de leeftijd van 12-15 jaar. Het kamp is op 16 mei gestopt na een bevestigde COVID-19. Kinderen hebben een zelftest gehad voordat zij deelnamen aan het kamp. Tijdens het kamp bleek dat een moeder van een van de kinderen besmet was waarop alle kinderen in quarantaine zijn gegaan.

GGD Kennemerland meldt een cluster met 19 positieven bij een Moskee/gebedshuis in gemeente Haarlemmermeer. Het betreft 3 medewerkers, 15 bezoekers en 1 index uit een andere regio. De eerste persoon kreeg 06-05-2021 klachten.

GGD Haaglanden meldt een cluster met 5 positieven in gemeente Den Haag. Het betreft medewerker van een danstheater met 2 dansgroepen. Medewerkers hebben tijdens het dansen geen mondneusmasker op en houden geen afstand. Sommige dansers wonen ook samen. In totaal zijn er nu 7 blootgestelde medewerkers die gemonitord worden.

Vertrouwelijk