



Ministerie van Volksgezondheid,
Welzijn en Sport

Factsheet dashboard voor podcast

06-04-2021



Kernwaarden Dashboard

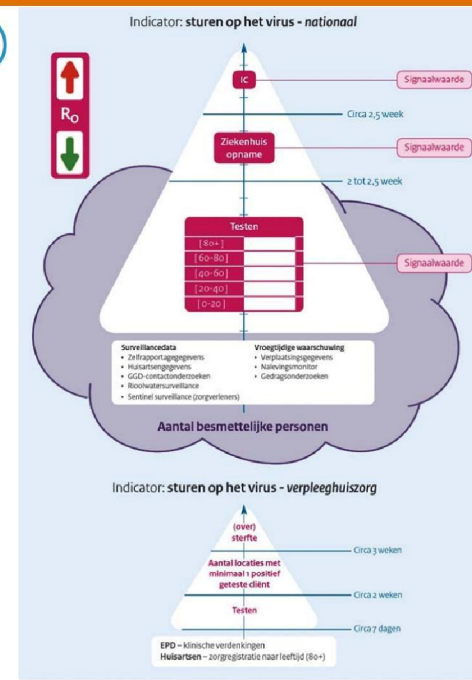


Originele opzet en kernwaarden dashboard (mei 2020)

Zicht op en inzicht in het virus, door:

1. Hoofdindicatoren
 - IC/ ziekenhuisopnames
 - Positieve testen
 - Reproductiegetal en aantal besmettelijke mensen (berekend)
2. Ondersteunende indicatoren
 - Zoals rioolwatersurveillance, BCO en zelfrapportage
3. Vroegtijdige waarschuwingsindicatoren
 - Zoals verplaatsingsgegevens, naleving en gedrag

Het dashboard zoals destijds voor ogen is zo goed als af: alleen verplaatsingsgegevens én zelfrapportage gegevens staan (nog) niet op het dashboard





Randvoorwaarden dashboard

- Het dashboard is zo open en transparant mogelijk.
- Daarom gebruiken we open data en is alles open source
- Daarnaast produceert het dashboard zelf geen data, maar wordt alles aangeleverd door onafhankelijke derden.
- Het dashboard visualiseert deze data.
- Om mee te gaan in nieuwe ontwikkelingen én het dashboard te blijven verbeteren is het dashboard continue in ontwikkeling



Dashboard continue in ontwikkeling

- Het dashboard wordt continue ontwikkelt en hier wordt input van de samenleving in meegenomen.
- Dat doen we als volgt:
 - We hebben 3 **expertmeetings** met experts op het gebied van data en communicatie gehouden over het dashboard.
 - We hebben in kleinere groepen 2 **vervolgessies** georganiseerd.
 - Elke 2 weken vinden er **gebruikersonderzoeken** plaats, waar inzicht wordt gewonnen over hoe het dashboard door de gebruiker wordt gevonden.
 - We hebben een **loket** voor burgers en krijgen daar ongeveer 150 vragen per week over binnen.
 - En we monitoren de **(sociale) media** om het dashboard verder te verbeteren.



Het huidige Dashboard

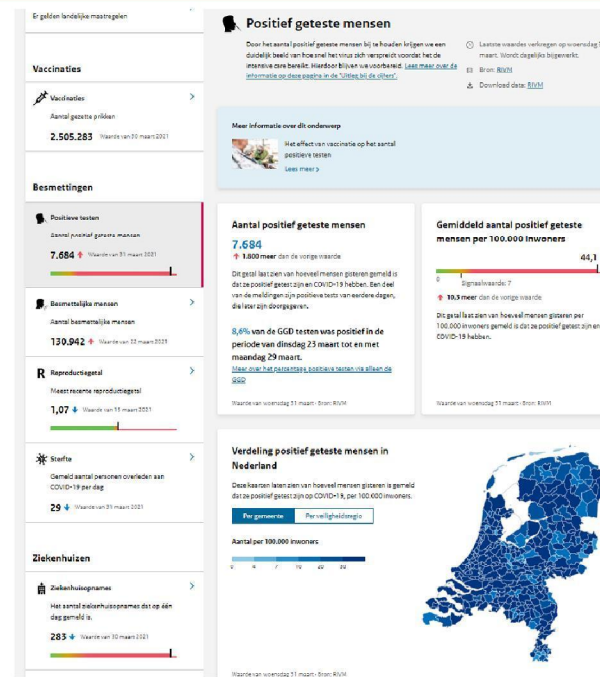
Wordt dagelijks rond 15.20 bijgewerkt en wordt continue doorontwikkeld



Op Landelijk Niveau

Informatie over:

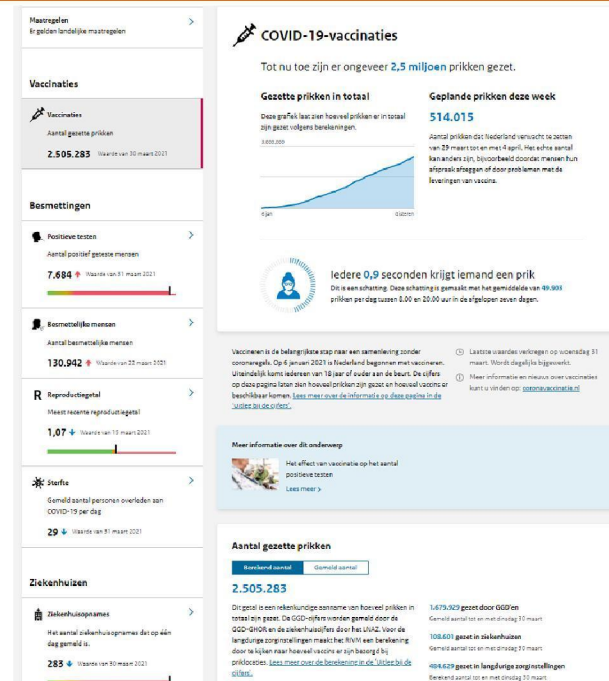
- (landelijke) maatregelen
- Vaccinaties
- Besmettingen (positieve testen, R-waarde, besmettelijke personen)
- Sterfte
- Druk op de zorg (IC/Ziekenhuisopnames en bezetting)
- Kwetsbaren (verpleeghuis- en gehandicapten zorg en 70+ers)
- Vroege signalen (rioolwater surveillance en klachten bij huisartsen)
- Gedrag en naleving





Vaccinatie pagina (nog in ontwikkeling)

- Gezette prikken
 - Geplande prikken deze week
 - Geleverde en verwachte vaccins
 - Vaccinatie bereidheid
 - Overzicht gebeurtenissen
-
- Naar verwachting wordt dit binnenkort uitgebreid met de vaccinatiegraad



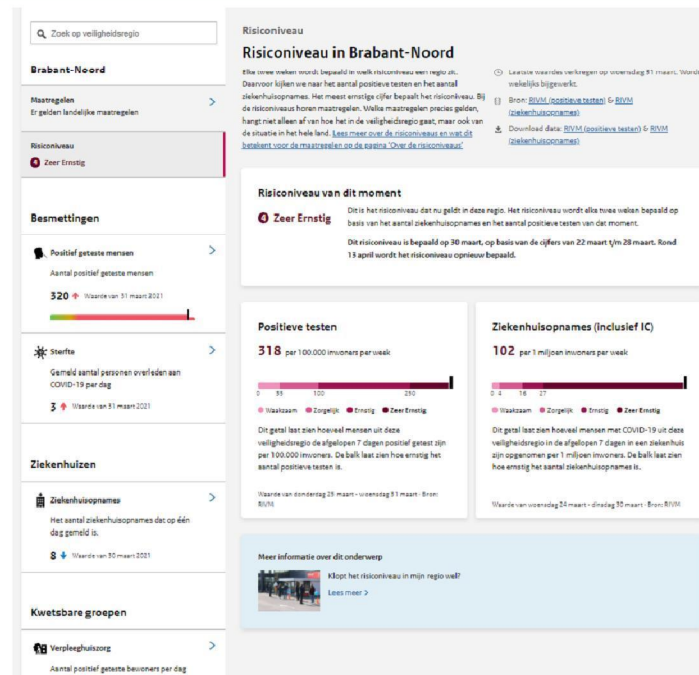


Op niveau veiligheidsregio's

Bijna alles wat op landelijk niveau wordt weergegeven, wordt weergegeven op het niveau van de VR'en. Met uitzondering van:

- R-waarde en besmettelijke mensen
- IC opnames en bezetting
- Ziekenhuisbezetting
- Klachten gemeld bij huisartsen.

Dit heeft te maken met privacy aspecten of het feit dat deze cijfers op gedetailleerd niveau niet informatief zijn.





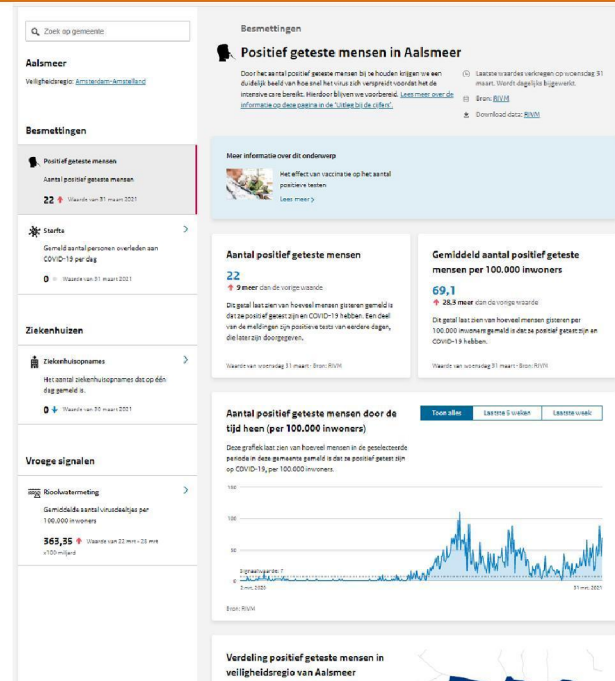
Op gemeenteniveau

Op gemeente niveau wordt minder weergegeven dan op VR en landelijk niveau

Op de gemeente pagina staat:

- Het aantal besmettingen
- Ziekenhuisopnames
- Sterfte
- Riolwatersurveillance

Andere informatie is voorsnog te privacy gevoelig of niet informatief genoeg om op dit niveau te tonen





Inschaling veiligheidsregio's in risiconiveaus

Wanneer geldt welk risiconiveau?

Om het risiconiveau per regio te bepalen, kijken we naar het aantal positieve testen en het aantal ziekenhuisopnames. Het meest ernstige cijfer bepaalt het risiconiveau. Als bijvoorbeeld in een regio het aantal positieve testen ernstig is en het aantal ziekenhuisopnames zorgelijk, dan geldt het risiconiveau "Ernstig".

👤 Positieve testen per 100.000 inwoners per week			
< 35	35 – 100	100 – 250	> 250
🏠 Ziekenhuisopnames (incl. IC) per 1 miljoen inwoners per week			
< 4	4 – 16	16 – 27	> 27
RISICONIVEAU Waakzaam	RISICONIVEAU Zorgelijk	RISICONIVEAU Ernstig	RISICONIVEAU Zeer ernstig

Voorbeeld. Een regio heeft 80 positieve testen per 100.000 inwoners per week en 18 ziekenhuisopnames per miljoen inwoners per week: dan geldt het risiconiveau "Ernstig".



De landelijke lockdown blijft van kracht tot en met ten minste 20 april. [De maatregelen van de lockdown gelden voor het hele land.](#)

De risicokaart van Nederland

Iedere twee weken wordt bekeken of de situatie rond het coronavirus zich positief of negatief ontwikkelt. De laatste keer is dit op 30 maart gebeurd. Op welk niveau een regio zit, hangt af van het aantal positieve testen en het aantal ziekenhuisopnames. [Meer informatie over de risiconiveaus.](#)

Legenda

Laatste inschaling: dinsdag 30 maart

- 1 Waakzaam | geen regio's
- 2 Zorgelijk | geen regio's
- 3 Ernstig | geen regio's
- 4 Zeer Ernstig | 25 regio's





Wanneer maatregelen volgens inschalingsystematiek?

Welke maatregelen horen bij de verschillende risiconiveaus? ^

Bij elk risiconiveau horen bepaalde maatregelen. Het kabinet kijkt bij het nemen van maatregelen naar hoe het gaat in de samenleving. Maatregelen zijn gebaseerd op de routekaart.

Wanneer zijn er meer maatregelen nodig? ^

We gaan over op maatregelen die voor het hele land gelden als de situatie in drie of meer regio's 'Ernstig' of 'Zeer ernstig' is. Ook in regio's waar het beter gaat. De maatregelen per regio vervallen dan dus. Dat doen we om te voorkomen dat nog meer mensen besmet raken en dat het in de zorg te druk wordt.



Wanneer zijn er minder maatregelen nodig? ^

We kunnen maatregelen in stappen verminderen als twee weken lang het landelijk aantal opnames in het ziekenhuis en op de IC laag genoeg is. Ook moet het reproductiegetal (de R-waarde) landelijk kleiner zijn dan 1. Bij het bepalen of we maatregelen kunnen versoepelen, zijn we heel erg voorzichtig. Bijvoorbeeld omdat ook als het aantal nieuwe ziekenhuisopnames afneemt de zorg nog te maken kan hebben met een groot aantal patiënten dat nog herstellende is van corona. Ook willen we niet dat we te snel maatregelen loslaten en daarmee het aantal besmettingen weer toeneemt.

R Reproductiegetal – landelijk gedurende 2 weken

< 1

IC-opnames – landelijk per dag gedurende 2 weken

< 3

< 10

< 20

Ziekenhuisopnames (incl. IC) – landelijk per dag gedurende 2 weken

< 12

< 40

< 80

MAATREGELEN
Waakzaam

MAATREGELEN
Zorgelijk

MAATREGELEN
Ernstig

MAATREGELEN
Zeer ernstig



Hoe is de bestuurlijke advisering ingericht?

Om extra inzicht te bieden in de cijfers op het dashboard, worden bewindspersonen regelmatig van informatie voorzien.

- Dit gebeurt bijvoorbeeld door dagelijks overzichten via de app te delen.
- Door het delen van factsheets en annotaties voor overleggen.
- Door twee wekelijks de bewindspersonen te informeren via VWS-brede factsheets.
- En door cijfermatig inzicht te bieden in vragen die de cijfers oproepen (bijvoorbeeld wat het effect is van vaccineren in verpleeghuizen)