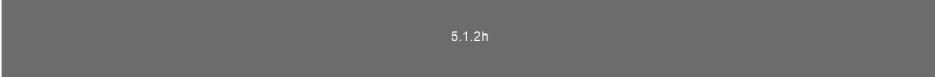


Beschrijvende analyses retrospectieve Long Covid groep

5.1.2e

08-09-21

Algemene info:

-  5.1.2h
- Eerst initialiseren script runnen voor de andere scripts
- Sommige scripts nog niet helemaal af
- Op dit moment is het framework gemaakt om de rest van de scripts snel te produceren (verwachting max. 3 weken, waarschijnlijk in 2 weken te doen).
- Focus in deze ppt op visuele presentatie. Tabellen en andere leuke dingen kunnen worden uitgedraaid met de scripts.
- Als laatste stap zodra het script helemaal af is, deze runnen en de uitkomsten opslaan

Long Covid en controle definitie

Indien C1q7 ≠ "Nee, ik denk het niet"

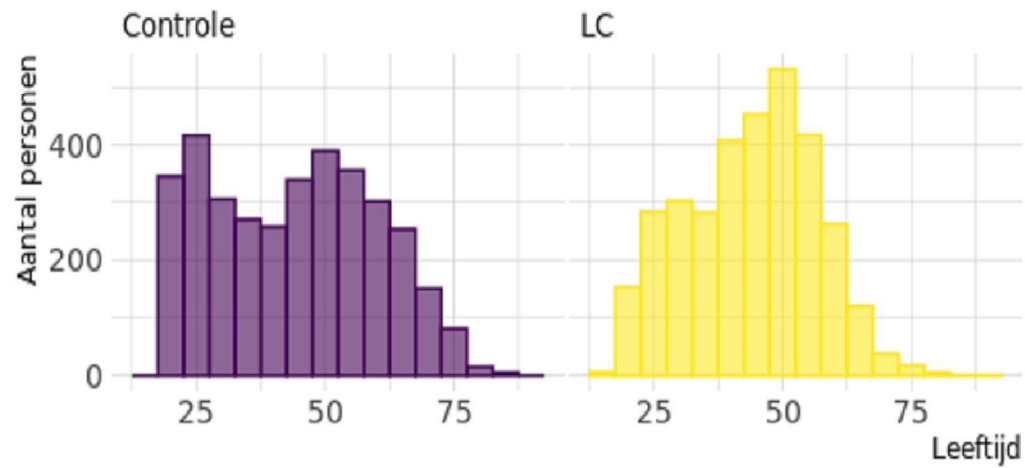
L1Q11 TO.A.TEST.Q11

Heb je langdurige gezondheidsklachten waarvan je denkt dat deze deels of geheel door het coronavirus komen?

- Nee *nee* → Controle
- Ja *ja* → LC
- Weet ik niet *unknown*

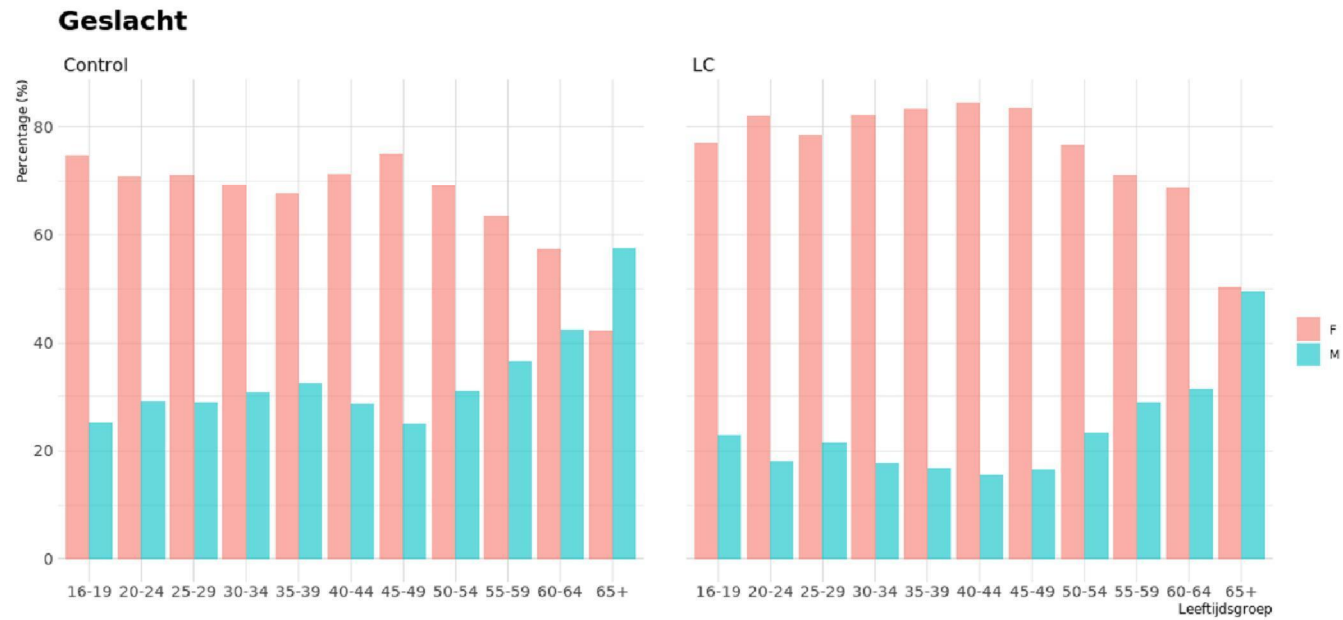
| Groep | Aantal personen |
|------------|-----------------|
| Totaal | 7663 |
| Long Covid | 3282 |
| Controle | 3487 |

Algemene gegevens - Leeftijd

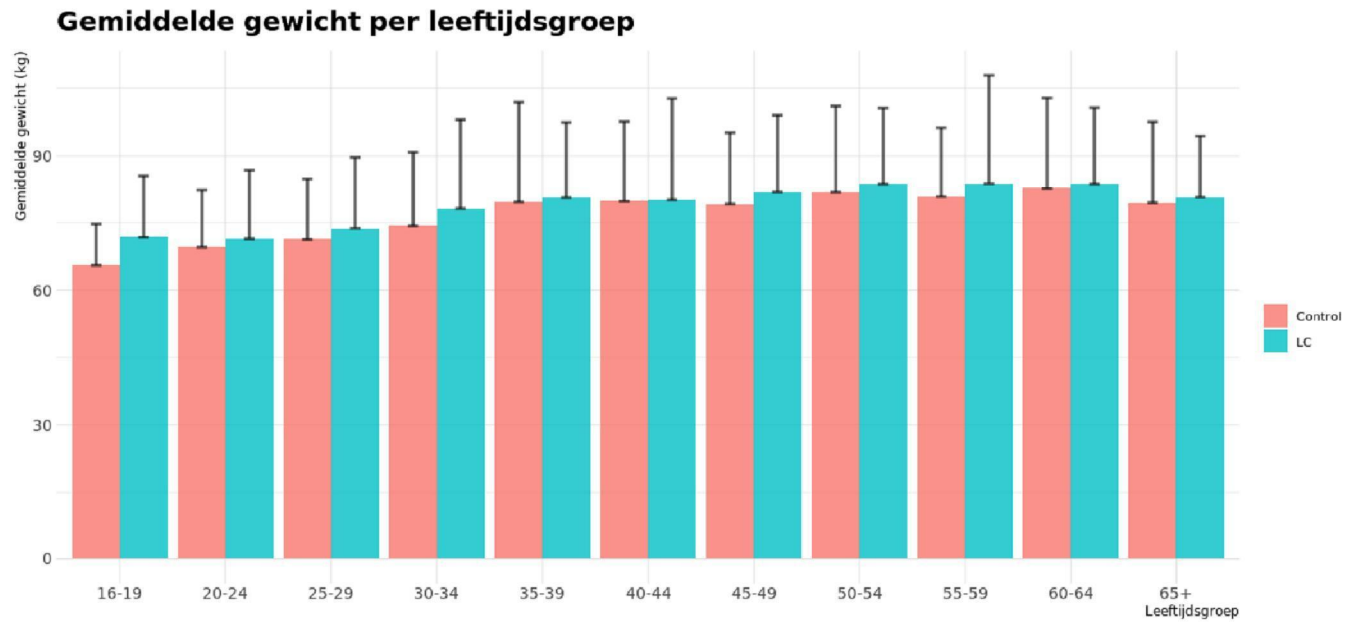


| | Controle | LC |
|-------|----------|-----|
| 16-19 | 91 | 48 |
| 20-24 | 434 | 215 |
| 25-29 | 376 | 299 |
| 30-34 | 280 | 293 |
| 35-39 | 239 | 316 |
| 40-44 | 310 | 459 |
| 45-49 | 345 | 474 |
| 50-54 | 423 | 517 |
| 55-59 | 298 | 342 |
| 60-64 | 303 | 192 |
| 65+ | 388 | 127 |

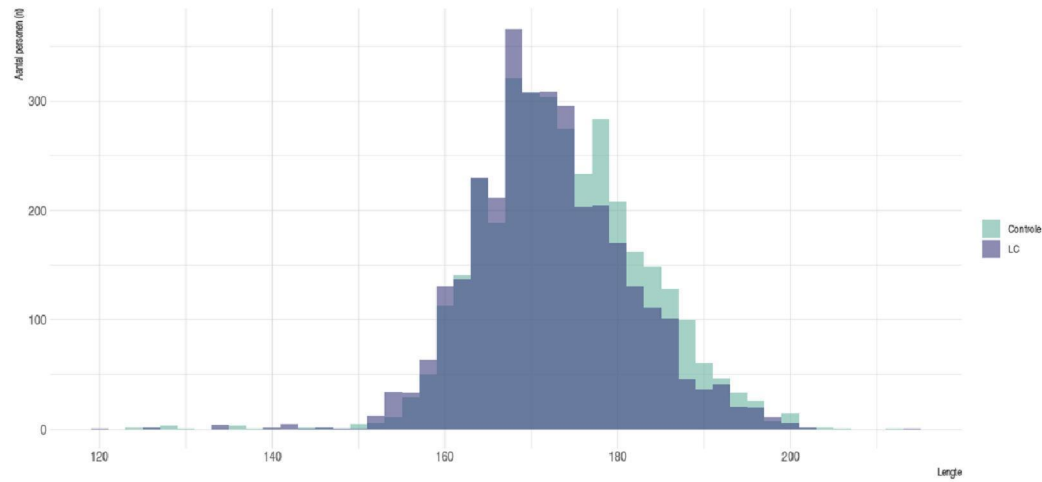
Algemene gegevens - Geslacht



Algemene gegevens - Gewicht



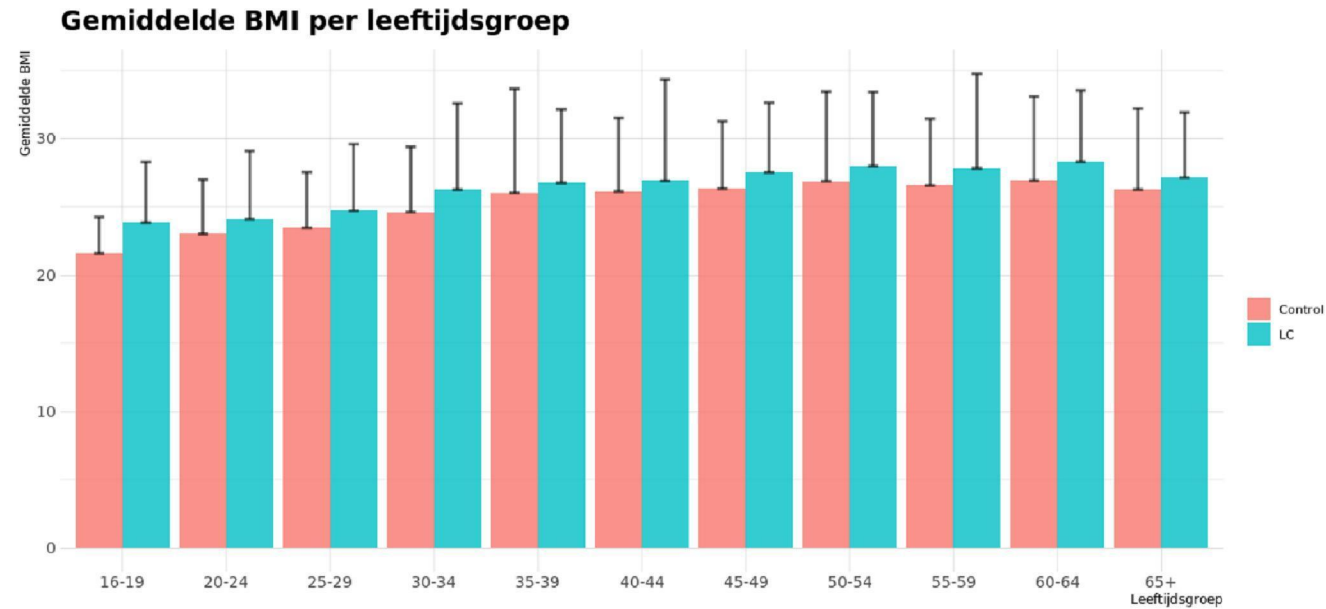
Algemene Gegevens - Lengte



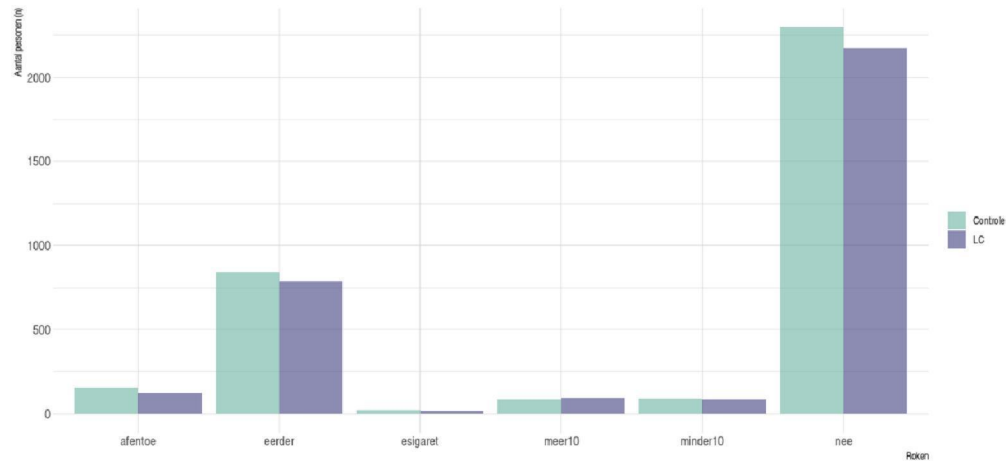
Mean lengte LC: 172.7 cm

Mean lengte Controle: 174.1 cm

Algemene Gegevens - BMI



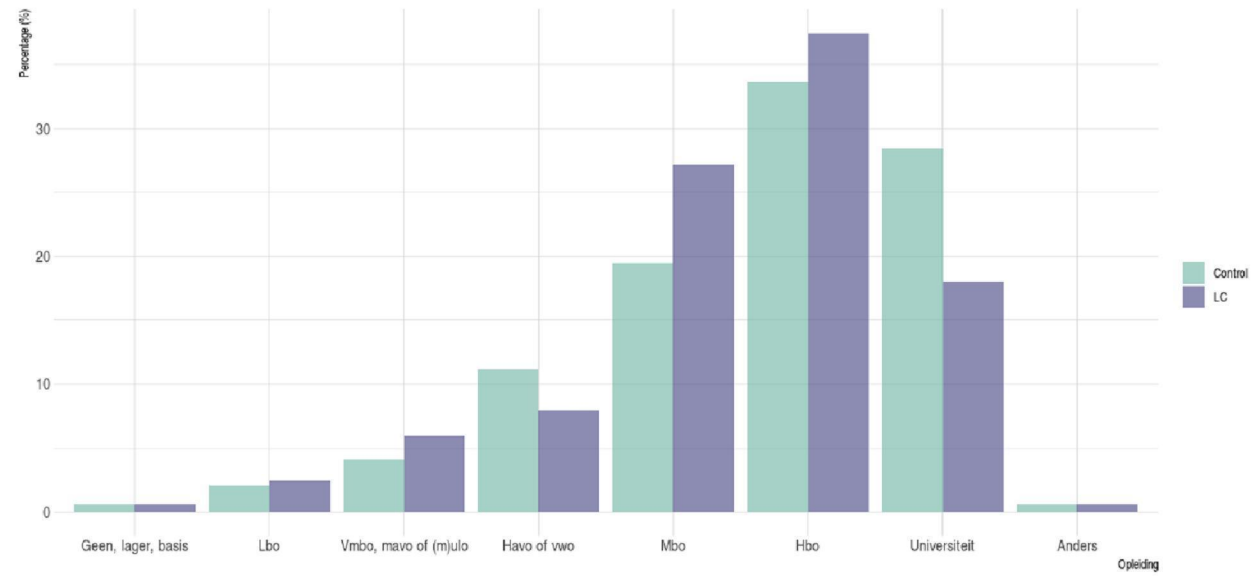
Algemene Gegevens - Roken



Procentueel

| Roken | Percentage.c | Percentage |
|----------|--------------|------------|
| afentoe | 4.5 | 3.7 |
| eerder | 24.1 | 23.9 |
| esigaret | 0.6 | 0.5 |
| meer10 | 2.4 | 2.9 |
| minder10 | 2.6 | 2.6 |
| nee | 65.9 | 66.3 |

Algemene Gegevens - Opleiding



Vaccinatie op T0 – Nog niet af

| Groep | Wel gevaccineerd op T0 | Niet gevaccineerd op T0 |
|----------|------------------------|-------------------------|
| LC | 67,8% | 32,2% |
| Controle | 82,4% | 17,6% |

| Leeftijdsgroep | Controle (%) | LC (%) |
|----------------|--------------|--------|
| 16-19 | 76 | 48 |
| 20-24 | 77 | 58 |
| 25-29 | 78 | 59 |
| 30-34 | 70 | 61 |
| 35-39 | 75 | 58 |
| 40-44 | 76 | 62 |
| 45-49 | 80 | 68 |
| 50-54 | 83 | 71 |
| 55-59 | 89 | 83 |
| 60-64 | 94 | 85 |
| 65+ | 98 | 94 |

CIS vermoeidheid

- Som van de 8 items is in range van 0-58
- Items c, e en h zijn omgedraaid
- Lage score indiceert daardoor meer vermoeidheid

L4q6 T0.A.CIS

Op deze pagina staan 8 uitspraken waarmee je kunt aangeven hoe je jezelf de laatste twee weken hebt gevoeld.

Je kunt elke vraag beantwoorden door in één van de zeven hokjes een kruisje te zetten. De plaats van het kruisje geeft aan in welke mate je vindt dat de uitspraak op jou van toepassing is.

Wanneer je vindt dat het antwoord niet 'ja, dat klopt', maar ook niet 'nee, dat klopt niet' is, zet dan een kruisje in het hokje dat het meest overeenkomt met je gevoel. Bijvoorbeeld zo:

ja, dat klopt

| | | | | | | |
|--|--|--|--|---|--|--|
| | | | | X | | |
|--|--|--|--|---|--|--|

 nee, dat klopt niet

Klik hieronder aan welk van de antwoorden het meest overeenkomt met jouw gevoel

L4q6 T0.A.CIS.a

Ik voel me moe

ja, dat klopt

nee, dat klopt niet

L4q6 T0.A.CIS.b

Lichamelijk voel ik me uitgeput

ja, dat klopt

nee, dat klopt niet

L4q6 T0.A.CIS.c

Ik voel me fit

ja, dat klopt

nee, dat klopt niet

L4q6 T0.A.CIS.d

Ik voel me slap

ja, dat klopt

nee, dat klopt niet

L4q6 T0.A.CIS.e

Ik voel me uitgerust

ja, dat klopt

nee, dat klopt niet

L4q6 T0.A.CIS.f

Lichamelijk voel ik me in een slechte conditie

ja, dat klopt

nee, dat klopt niet

L4q6 T0.A.CIS.g

Ik ben gauw moe

ja, dat klopt

nee, dat klopt niet

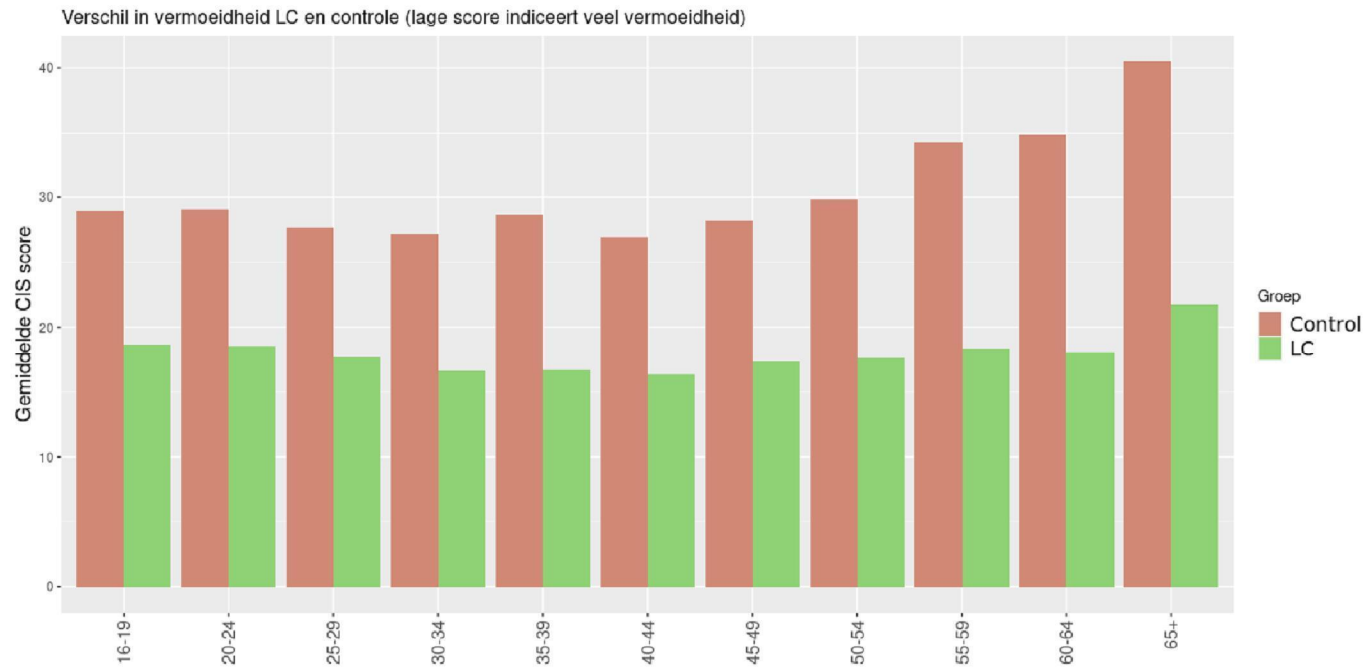
L4q6 T0.A.CIS.h

Lichamelijk voel ik me in een uitstekende conditie

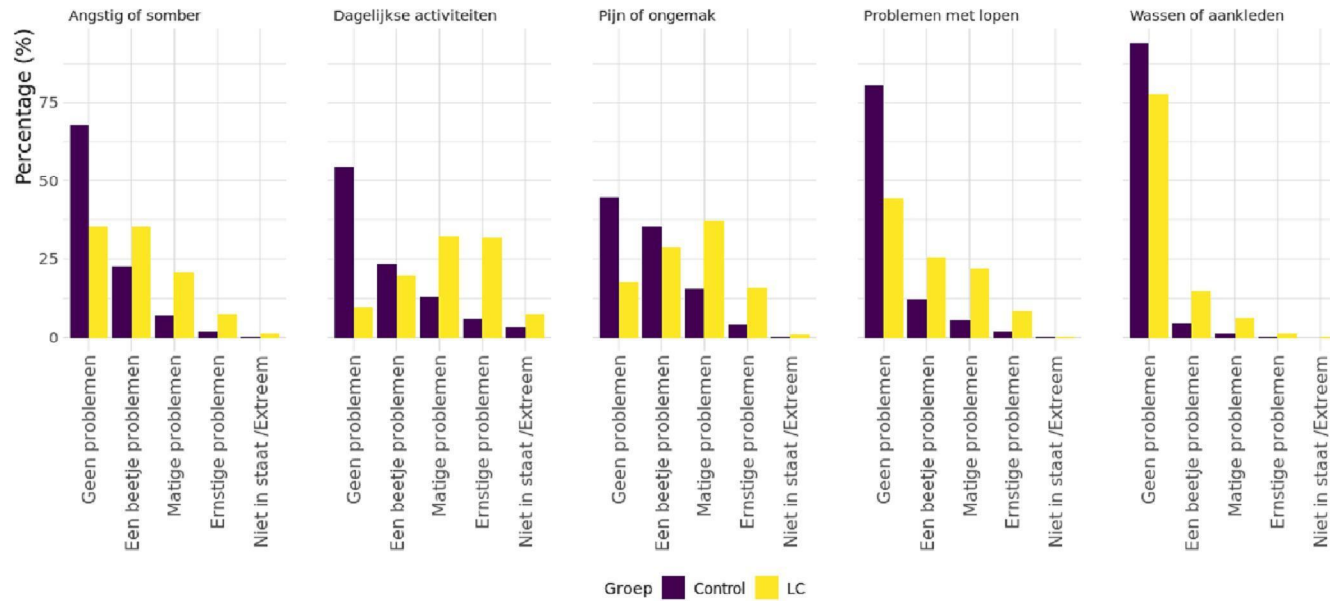
ja, dat klopt

nee, dat klopt niet

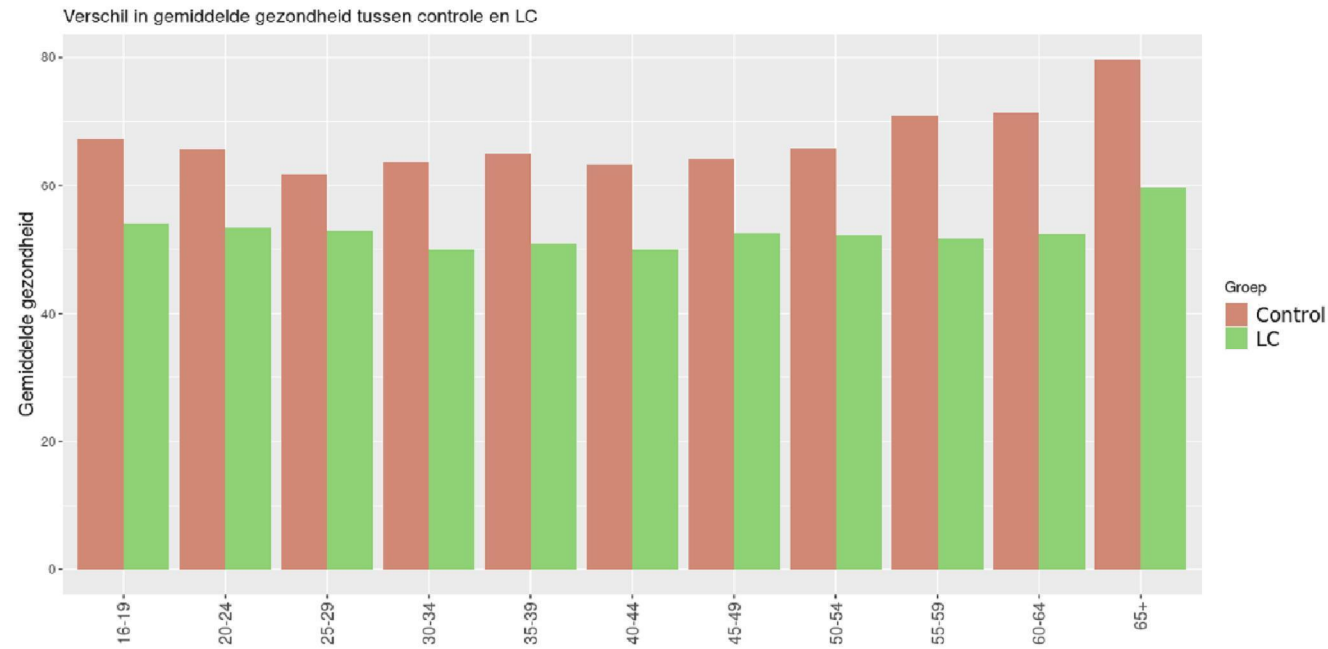
CIS vermoeidheid - 2



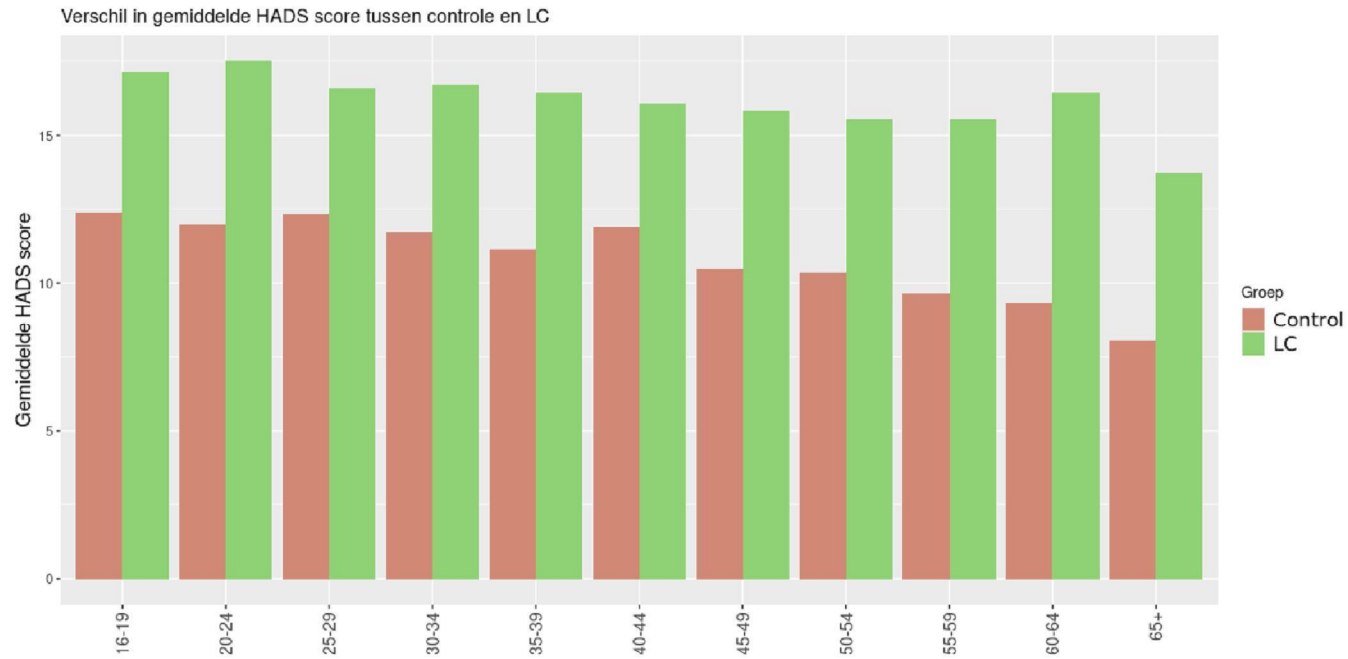
EQ5D – Mobiliteit, Zelfzorg, Dagelijkse activiteiten, Pijn/Ongemak, Angst/Somberheid



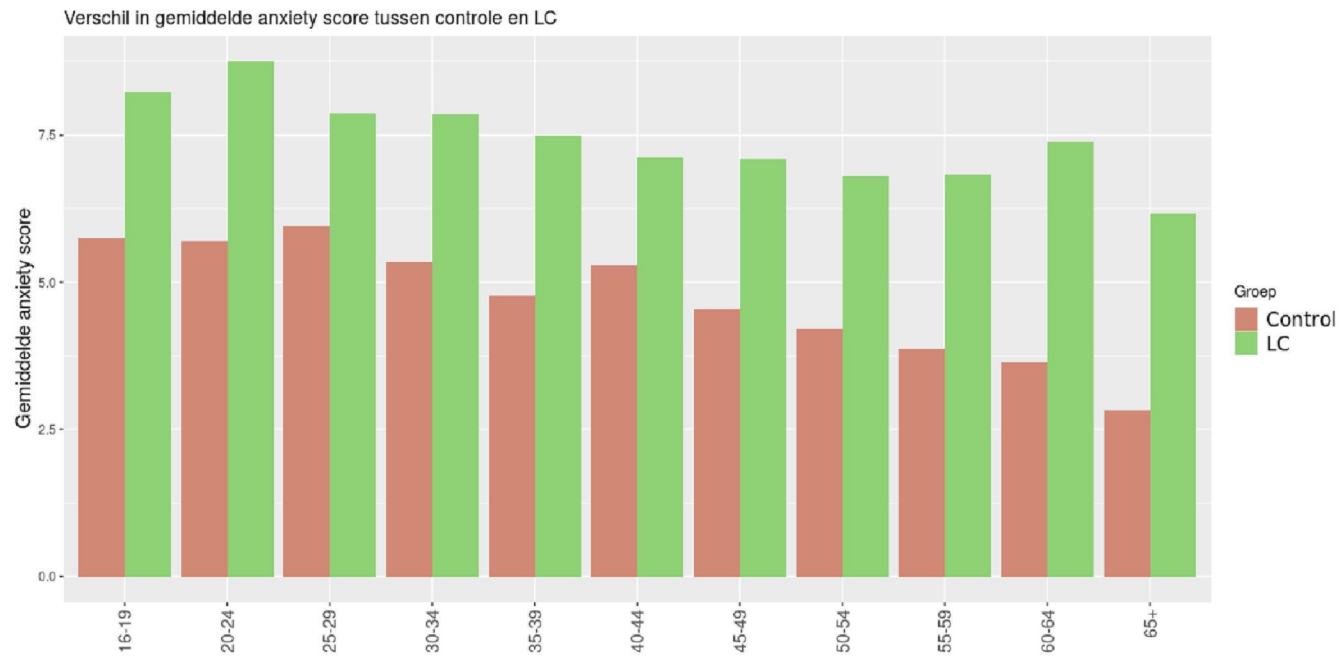
EQ5D – Gezondheid op schaal van 0-100



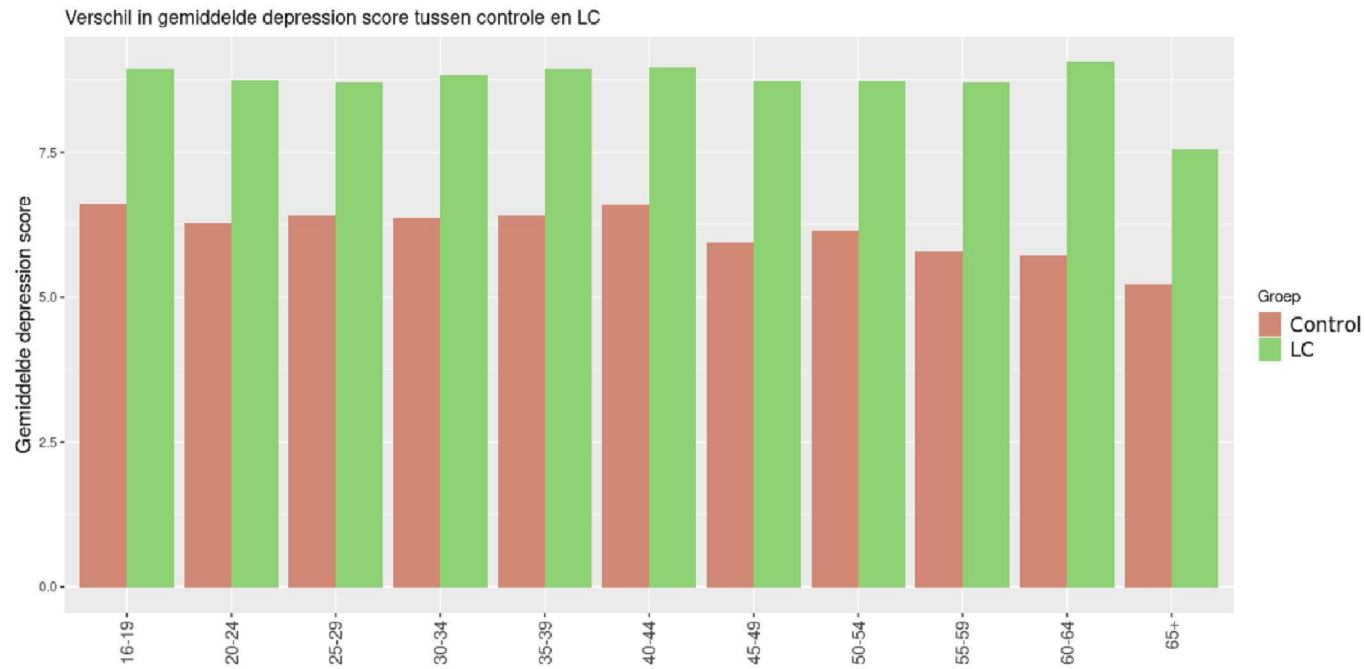
HADS – Score van 0-42 voor indicatie van angst en depressie ;
hoge score indiceert meer anxiety en depressie



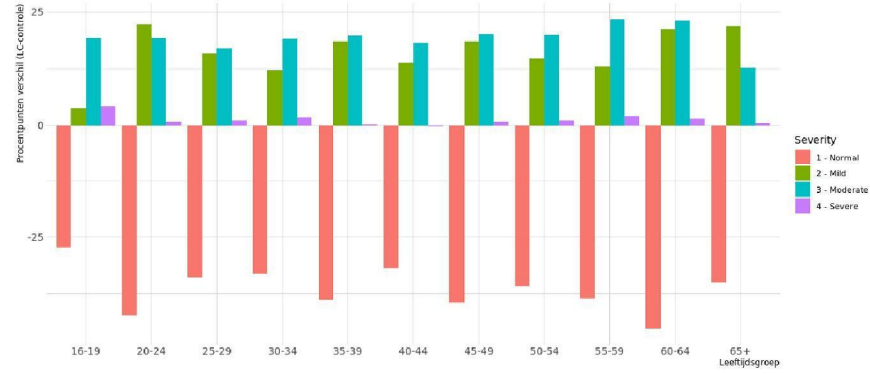
HADS – Opgesplitst naar anxiety items (0-21)



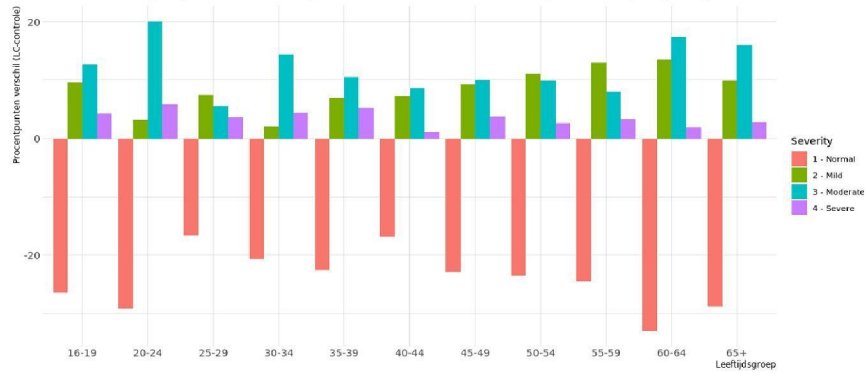
HADS – Opgesplitst naar depressie items (0-21)



Vershil in proportie depressie tussen LC en controle per leeftijdsgroep

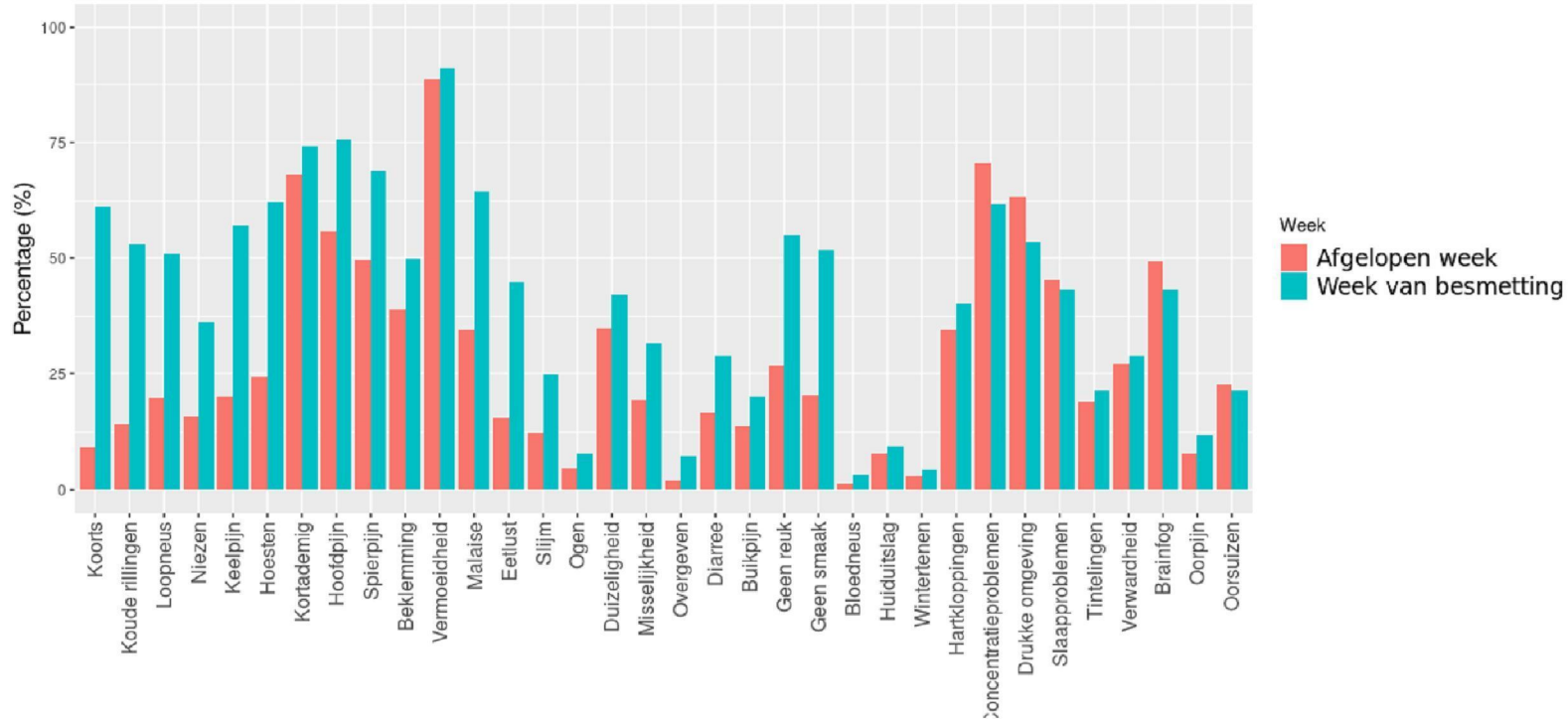


Vershil in proportie anxiety tussen LC en controle per leeftijdsgroep

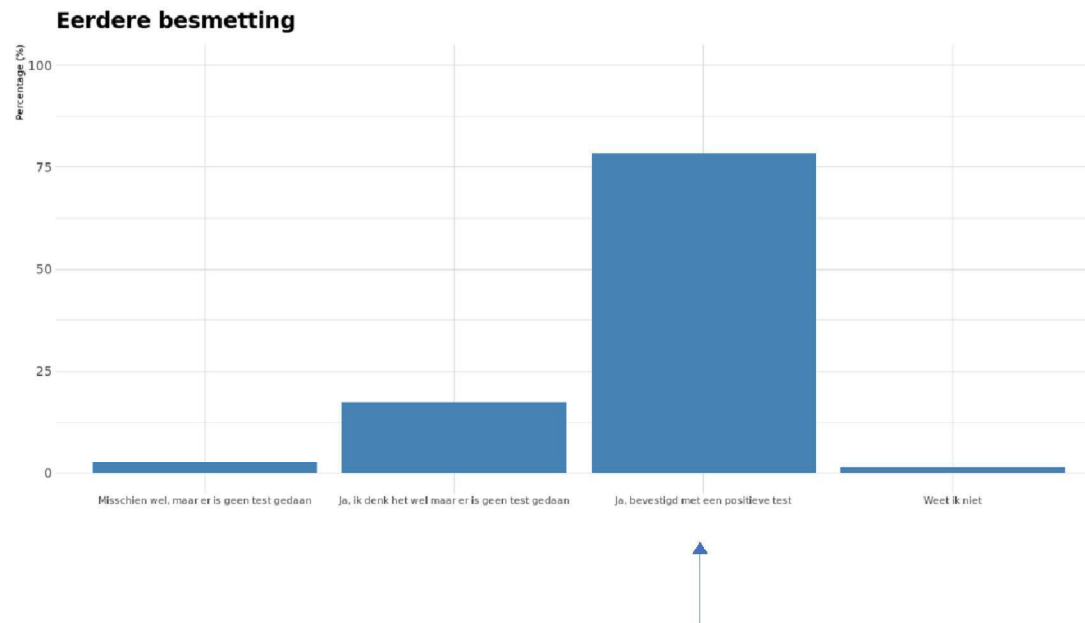


Analyse L3q1

Verskil in klachten tijdens week van besmetting en afgelopen week



To do: Sensitiviteit – Bevestigde positieve test



To do: Sensitiviteit – Opsplitsen naar tijd tussen test en T0

