



Ministerie van Volksgezondheid,  
Wonen & Milieu  
Ministerie van Volksgezondheid,  
Wonen & Milieu



## Detecting, examining and control

5.1.2e

Surveillance COVID-19 | 24 september 2021



## Waarom COVID-19 surveillance?

- Hoe staat de epidemie ervoor?
- Signaleren en communiceren van (veranderingen) in trends/cijfers
- Uitbraken en varianten identificeren
- Epidemiologische leer



Duiden



Adviseren

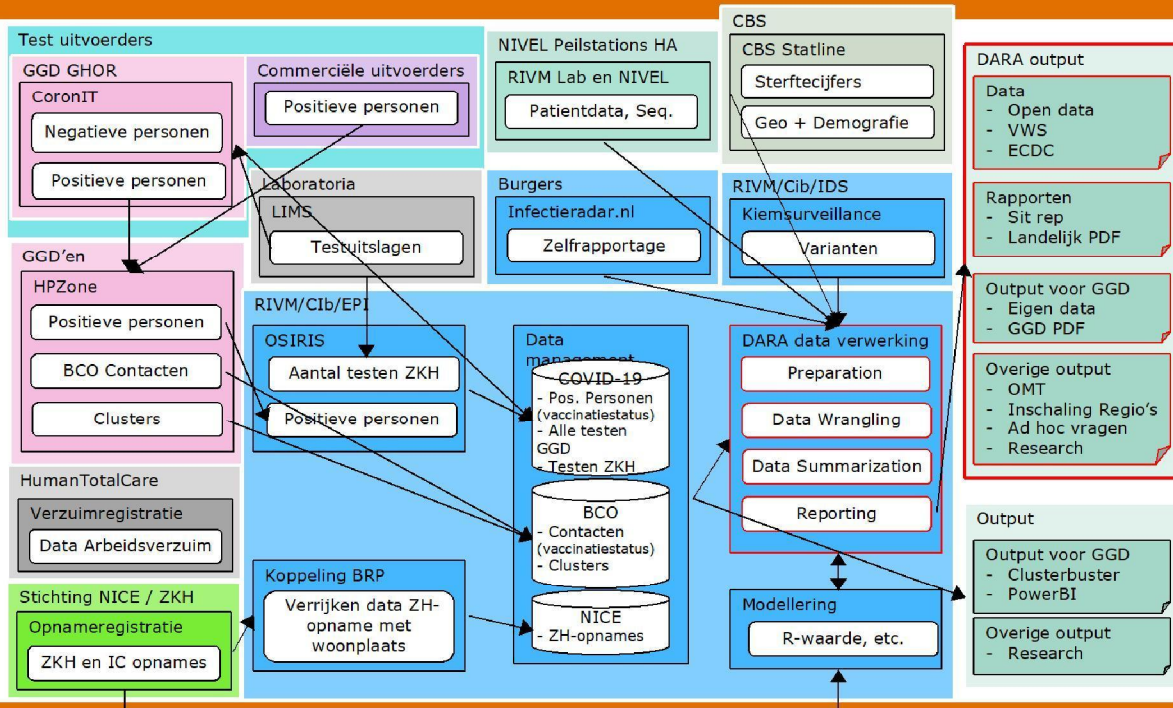


## Data interpretatie & duiding

Betekenis van cijfers, contextafhankelijk:

Impact van:

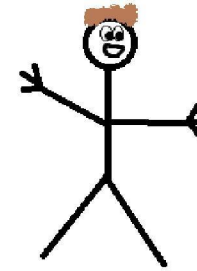
- Testcapaciteit
- Veranderd testbeleid
- Testgedrag (gedragsdata)
- Maatregelen
- Vaccinatieprogramma
- Zelftesten
- Varianten
- Vakanties/feestdagen





## Who is "Kees"?

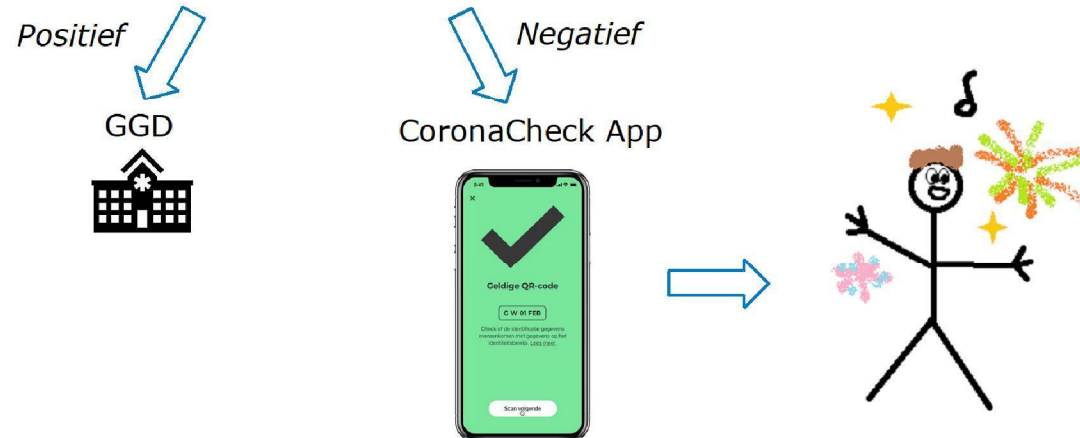
- 28 jaar
- Woont in Bilthoven, met Susan
- Z'n beste vriend heet Bram
- Kees wilt naar een feest toe, met Bram





## Kees wilt naar een feest

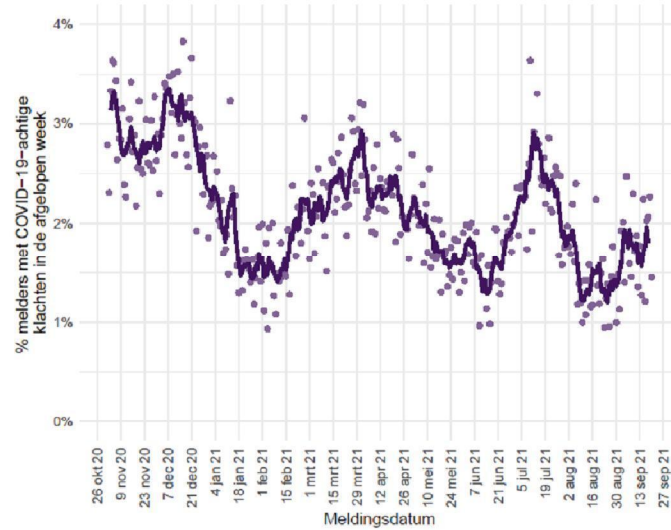
- Testen voor toegang ("Stichting Open Nederland")





## Kees ontwikkeld Covid-19-symptomen

- Kees hoest en heeft hoofdpijn ("Infectieradar")

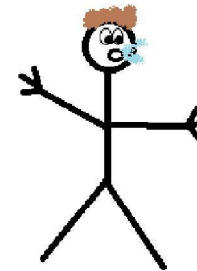




## Kees neemt een zelftest af

- Kees besluit een zelftest te doen
- Zelftest is positief

*Geen inzicht in deze groep mensen*

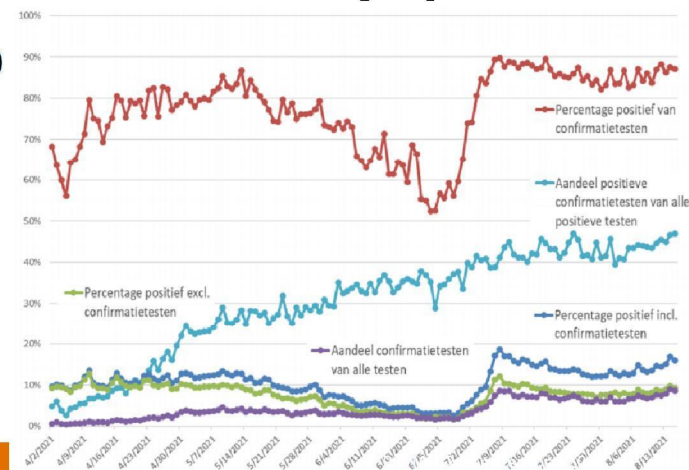






## Kees gaat naar de teststraat

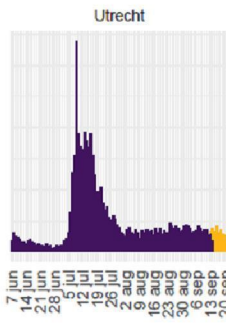
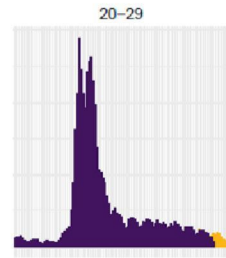
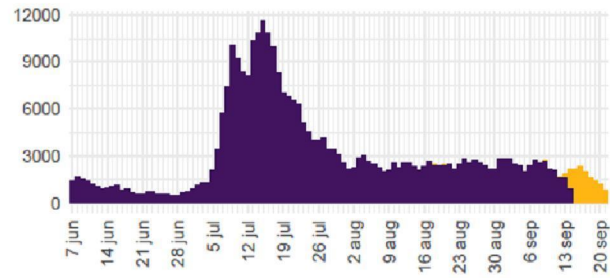
- GGD-teststraat
  - PCR
  - Zelftest
  - Info: leeftijd, postcode, klachten, zelftest gedaan, etc.
- PCR-test gaat naar het lab
- Kees is ook bij de GGD positief (CoronIT)





## Kees wordt een case

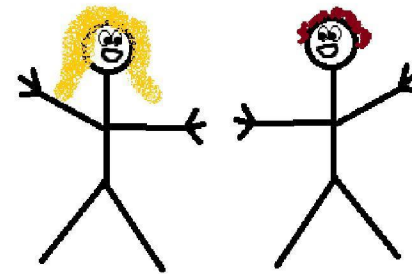
- Positieve melding in Osiris





## Susan en Bram gaan ook naar de GGD

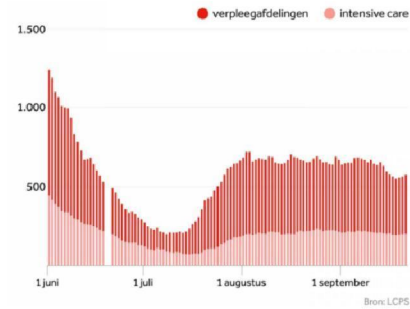
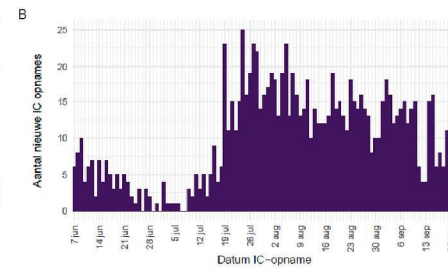
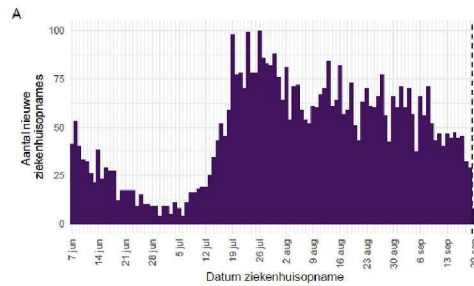
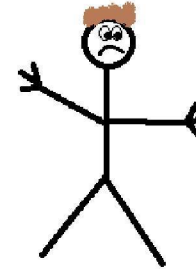
- Susan is *negatief*, zij was volledig gevaccineerd
- Bram is *positief*, hij heeft 1 van de 2 prikken gehad
- Kees + Bram + andere feestgangers = cluster





## Kees wordt zieker

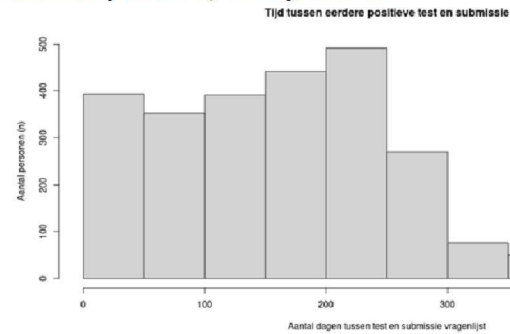
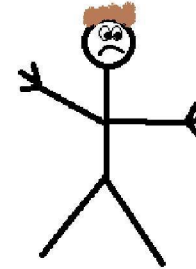
- Kees wordt opgenomen in het UMC Utrecht (NICE & LCPS)
- Het gaat steeds slechter...
- Kees wordt opgenomen op de IC (NICE & LCPS)





## Kees blijft maanden lang klachten houden

- Kees wordt ontslagen uit het ziekenhuis
- Toch blijft hij maanden lang klachten van benauwdheid en vermoeidheid houden → long-covid (**vragenlijst RIVM**)
- Kees kan ook mee doen aan andere onderzoeken
- Data over Kees (melding, ziekenhuisopname, etc.) wordt gebruikt voor modellering
  - R-getal
  - Prognoses





## Data interpretatie & duiding

Betekenis van cijfers, contextafhankelijk:

Impact van:

- Testcapaciteit
- Testgedrag (gedragsdata)
- Maatregelen
- Vaccinatieprogramma
- Zelftesten
  
- Veranderd testbeleid
- Varianten
- Vakanties/feestdagen

Kees:

SON, zelftest, GGD

test voor toegang, zelftest bij klachten, conformatietest GGD  
quarantaine na (nauw)contact Susan en Bram, dag 5 test  
Kees nog niet opgeroepen, Susan en Bram (32 jaar) wel  
gelukkig is Kees voor een conformatietest gegaan

vb. wel/niet dag 5 test na (nauw)contact gevaccineerden  
kans op transmissie verschilt per variant, welke is dominant?  
willen en kunnen mensen testen voor vakantie / terugkomst na  
vakantie / feesten / etc.