



UvA
Utrecht University
Vrije Universiteit Amsterdam
Radboud University
Erasmus Universiteit Rotterdam
Maastricht University



LongCOVID-onderzoek

Lange termijn gezondheidsimpact van
COVID-19 bij volwassenen en kinderen



NOS NIEUWS • BINNENLAND • BUITENLAND • ZA 10 JULI, 21:34

'Jongeren lopen reëel risico op long covid, ook na milde infectie'

Duizenden patiënten met 'milde' coronaklachten zijn wekenlang ziek

NOS, 17 mei 2020

AD, 23 augustus 2021

Long covid-patiënten storten hart uit bij De Jonge: 'Ik ben een wrak, fysiek en mentaal'



“Het duurt heel lang om op woorden te komen, ik kan mijn zinnen niet afmaken. Het is een heel vreemde ervaring.”

“Mijn hoofd wordt heel snel moe van alle verschillende prikkels in mijn omgeving.”

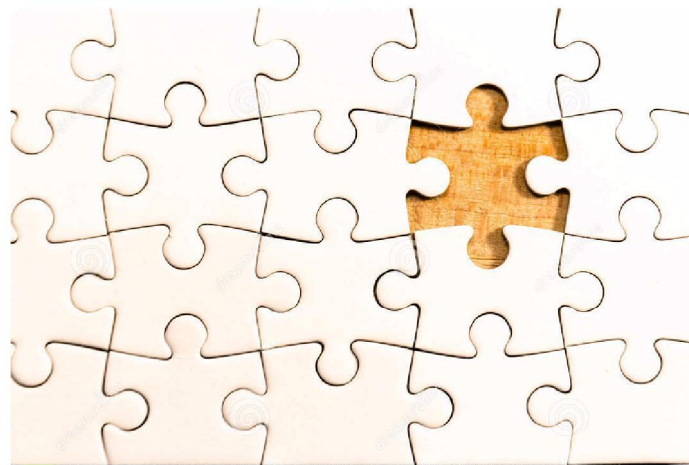
“Gesprekken kunnen heel moeilijk zijn.”

“Ik kon zonder moeite 15 kilometer hardlopen. Nu lukt het nauwelijks boodschappen te doen of met de hond te wandelen.”



Kennishiaten

- Wat is long covid
- Hoe vaak houden klachten langdurig aan
- Verschillen tussen kinderen en volwassenen
- Verschillen volwassenen onderling
- Verband met COVID-19
- Risicofactoren





Afbakenen long covid

- Langdurige klachten die optreden na corona
- Case definitie niet gedefinieerd
- Zeer grote variatie aan verschijningsvormen
- Veel 'algemene' klachten



Doel RIVM LongCOVID studie

Het onderzoeken van de aard en duur van langere termijn gezondheidsimpact van COVID-19 in het jaar na infectie bij volwassenen en kinderen van 5 jaar en ouder.



Proportie COVID patiënten met klachten



Ernst en duur van klachten



Risicofactoren



Consequenties voor kwaliteit van leven





RIVM LongCOVID-onderzoek



Prospectief en retrospectief cohort

- Cases COVID+ positieve test
- Controles COVID- negatieve test
- Algemene populatie zonder symptomen
- Long covid patiënten



Volwassenen en kinderen van 5 jaar en ouder



Vragenlijsten

Kort na positieve test
 Wekelijks 1-8 weken na positieve test
 3 maanden, 6 maanden, 9 maanden, 12 maanden



Uitkomsten

COVID-19 symptomen; vaccinaties;
 zorggebruik; vermoeidheid; verlies reuk en smaak;
 kortademigheid; cognitief functioneren; pijn; kwaliteit van leven

RIVM De zorg voor morgen begint vandaag

Welkom

Over het onderzoek bij jongeren en volwassenen

Over het onderzoek bij kinderen

Vraag en antwoord

Inloggen

Aanmelden

LongCOVID-onderzoek



Login

E-mail

E-mail *

Wachtwoord

Wachtwoord *

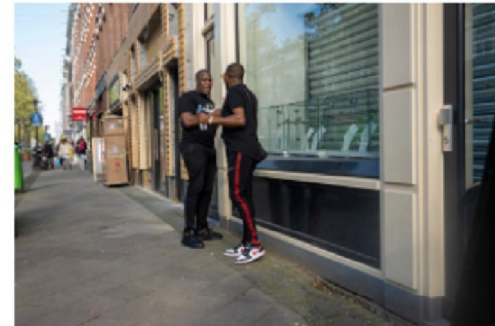
Gegevens onthouden

Login



Doe mee met het LongCOVID-onderzoek bij kinderen

Help mee aan onderzoek naar long COVID bij kinderen, door voor je kind periodiek een vragenlijst in te vullen. Dit kan spannend en



Doe mee met het LongCOVID-onderzoek bij jongeren en volwassenen

Help mee aan onderzoek naar long COVID bij jongeren en volwassenen, door voor je kind periodiek een vragenlijst in te vullen.



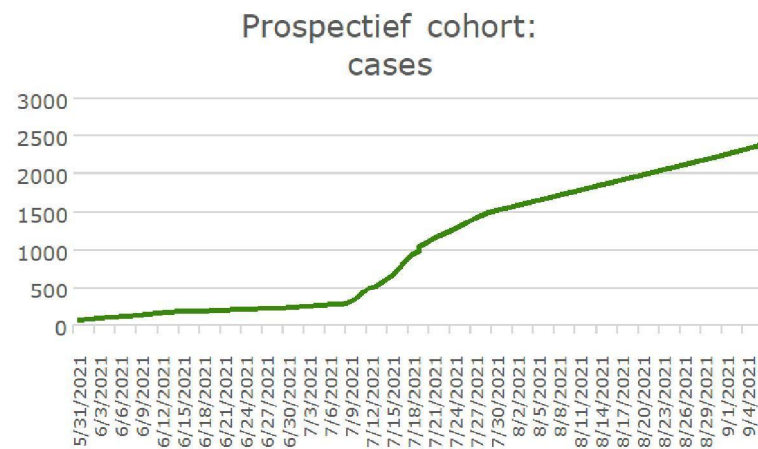
Werving deelnemers

- Uitnodiging na bezoek teststraat via CONTEST studie
- GGD Bron- en contactonderzoek
- Flyers teststraten, posts op social media
- Basisregistratie personen



Prospectieve studie

- Volwassenen en kinderen volgen vanaf coronatest
- Eerlijk beeld van aantal dat klachten ontwikkeld
- Stadium: 3 maanden data stromen binnen
- Inclusie:





Voorstel definitie en analyse langdurige klachten

- Cognitief functioneren: CFQ
- Vermoeidheid: CIS
- Pijn: SF36
- Kortademigheid: mMRC

→ boven cut-off voor 1 van deze? Dan langdurige klachten

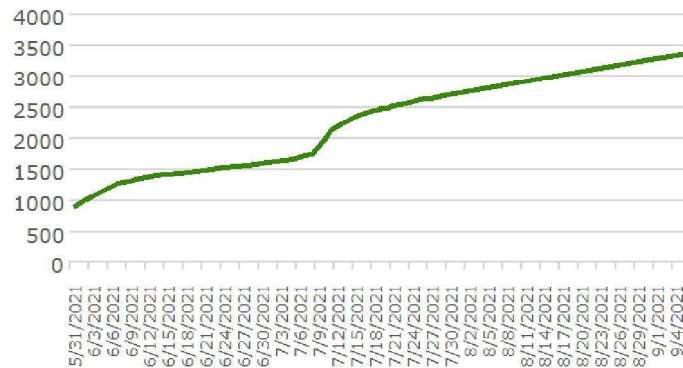
→ Vergelijk met controlegroepen



Retrospectieve studie

- Volwassenen en kinderen die al long covid klachten hebben
- Beschrijving van een grote groep patienten
- Stadium: beschrijvende analyses van het cohort
- Inclusie:

Retrospectief cohort: long covid patienten





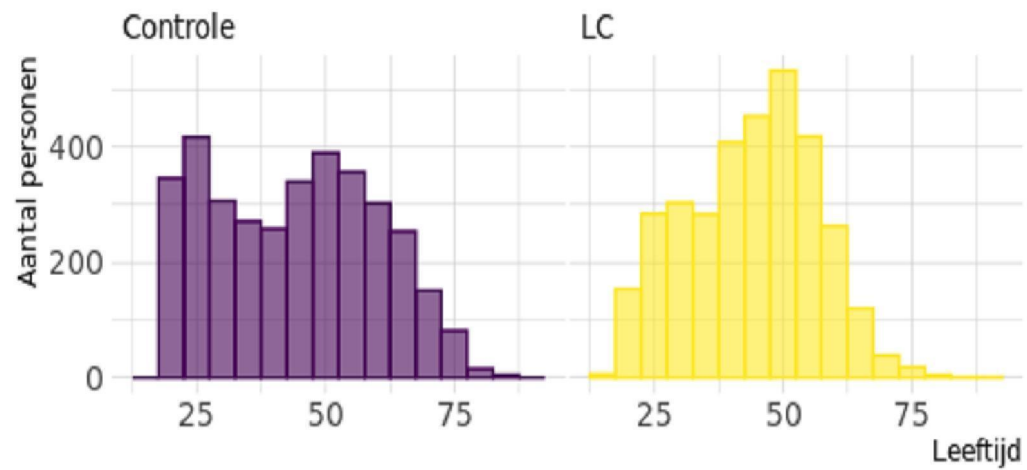
Retrospectieve studie: eerste resultaten

- Nieuwsbericht in juli
- Long COVID ook na milde corona
- Invloed op dagelijks leven groot
- Veel mensen kunnen niet meer (op normale kracht) werken

The screenshot shows a news article from RIVM (Rijksinstituut voor Volksgezondheid en Milieu) titled "Long COVID ook na milde corona: tussentijdse resultaten". The article is dated 08-07-2021 at 15:29. The main image shows a woman with long dark hair sitting at a desk, working on a laptop. The text below the image states: "Ruim 95% van de 1.741 deelnemers aan het LongCOVID-onderzoek van het RIVM, die aangeven langdurig klachten te hebben na een coronabesmetting, hadden milde klachten tijdens de acute fase van de infectie. Dat blijkt uit de eerste resultaten van het LongCOVID-onderzoek van het RIVM. Slechts 5% van de mensen die meedoen aan het



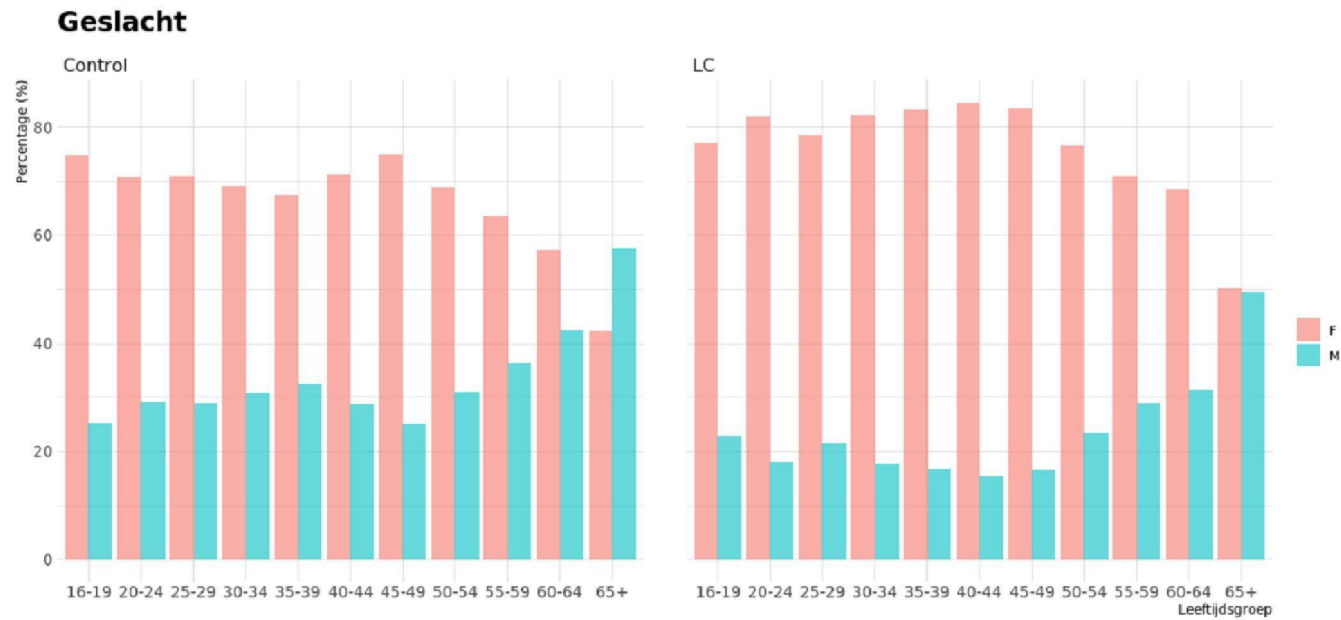
Retrospectieve studie - Leeftijd



	Controle	LC
16-19	91	48
20-24	434	215
25-29	376	299
30-34	280	293
35-39	239	316
40-44	310	459
45-49	345	474
50-54	423	517
55-59	298	342
60-64	303	192
65+	388	127



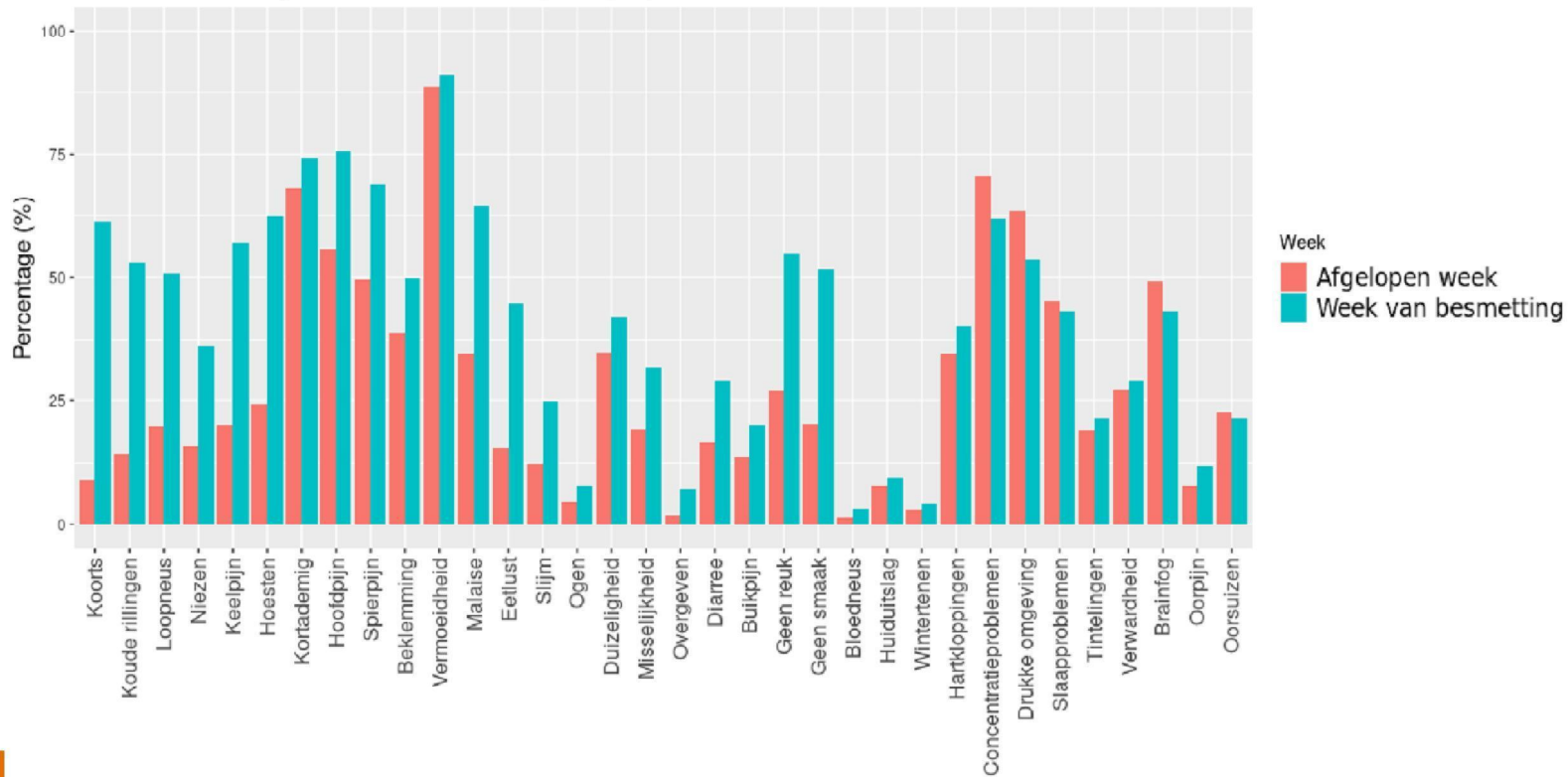
Retrospectieve studie - geslacht





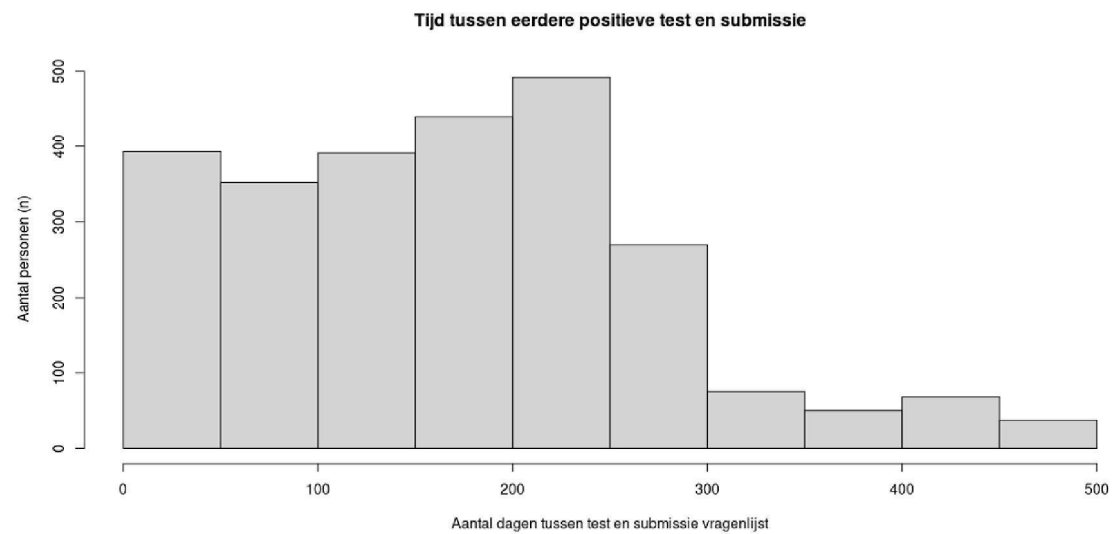
Retrospectieve studie - klachten

Vershil in klachten tijdens week van besmetting en afgelopen week





Retrospectieve studie: duur long covid





Vooruitblik

- Prognose
- Betere nazorg
- Patienten met een hoger risico identificeren
- Kwantificeren ziektelast



To do

Deelnemers includeren

Beschrijven retrospectieve long covid groep

Beschrijven verloop acute symptomen

Analyse langdurige/aanhoudende klachten

Analyse overige gevolgen: werk/studie/zorggebruik/kwaliteit van leven