



Department of Paediatrics  
CRUK Centre  
MRC Centre for  
Infectious Disease Control  
Addenbrooke's Hospital  
Cambridge CB2 3RQ

# LongCOVID-study

Long term health impact of COVID-19  
in adults and children

5.1.2e

5.1.2e, 23-09-2021



NOS NIEUWS • BINNENLAND • BUITENLAND • ZA 10 JULI, 21:34

## 'Jongeren lopen reëel risico op long covid, ook na milde infectie'

Duizenden patiënten met 'milde' coronaklachten zijn wekenlang ziek

NOS, 17 mei 2020

AD, 23 augustus 2021

**Long covid-patiënten storten hart uit bij De Jonge: 'Ik ben een wrak, fysiek en mentaal'**



## How to define long covid

- Long-term complaints that occur after corona
- Case definition not defined
- Very large variety of appearances
  
- Many 'general' complaints
  - control groups necessary for research!



## RIVM LongCOVID-study



### Prospective and retrospective cohort

- Cases COVID+                    positive test
- Controls COVID-                negative test
- General population without symptoms
- Long COVID patients (self assigned)



### Adults and children aged 5 and older



### Questionnaires

Start study  
Weekly 1-8 weeks after pos/neg test  
3 months, 6 months, 9 months, 12 months



### Outcomes

COVID-19 symptoms; vaccination; health care use; fatigue; loss of smell and taste; shortness of breath; cognitive functioning; pain; QoL

RIVM De zorg voor morgen begint vandaag

Welkom

Over het onderzoek bij jongeren en volwassenen

Over het onderzoek bij kinderen

Vraag en antwoord

Inloggen

Aanmelden

# LongCOVID-onderzoek



## Login

E-mail

E-mail \*

Wachtwoord

Wachtwoord \*

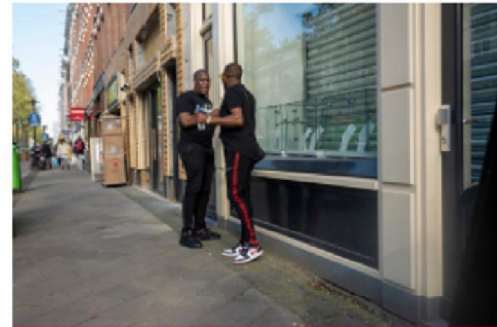
Gegevens onthouden

Login



**Doe mee met het LongCOVID-onderzoek bij kinderen**

Help mee aan onderzoek naar long COVID bij kinderen, door voor je kind periodiek een vragenlijst in te vullen. Dit kan spannend en



**Doe mee met het LongCOVID-onderzoek bij jongeren en volwassenen**

Help mee aan onderzoek naar long COVID bij jongeren en volwassenen, door voor je kind periodiek een vragenlijst in te vullen.



## Prospective study

- Following adults and children from pos/neg covid test
- Finding proportion that develops long term complaints
- Progress: inclusion participants and collecting 3 month-data

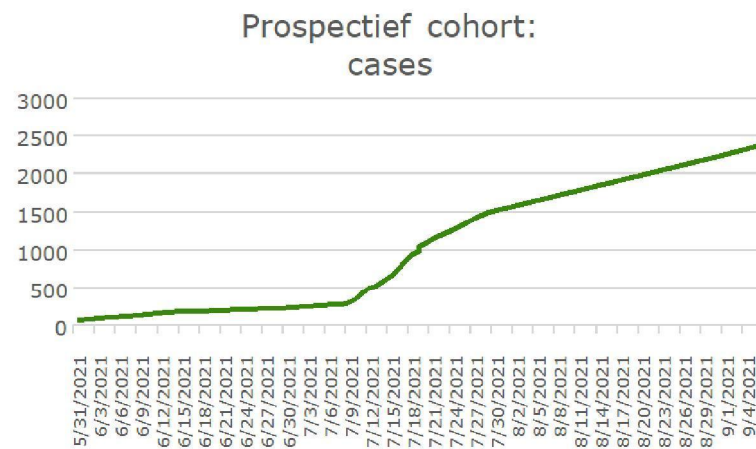
- Impaired cognitive functioning: CFQ
- Fatigue: CIS
- Pain: SF36
- Shortness of breath: mMRC

→ above cut-off for 1 of these



## Prospective study

- Following adults and children from pos/neg covid test
- Finding proportion that develops long term complaints
- Progress: inclusion participants and collecting 3 month-data
- Inclusion:

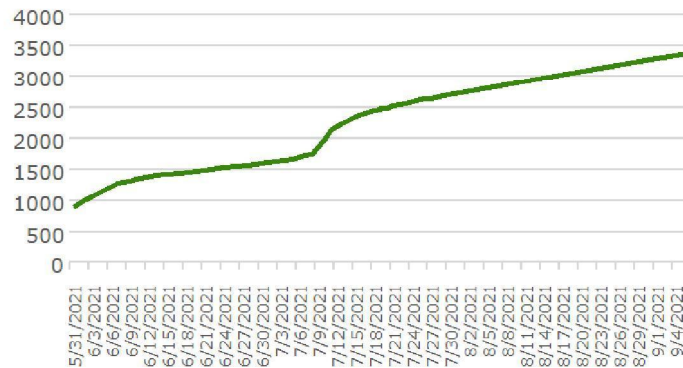




## Retrospectieve studie

- Volwassenen en kinderen die al long covid klachten hebben
- Beschrijving van een grote groep patienten
- Stadium: beschrijvende analyses van het cohort
- Inclusie:

Retrospectief cohort: long covid patienten







## Retrospective study: first results

- Long COVID also after mild corona
- Large impact on daily life
- Many are not able to work their regular hours

Rijksinstituut voor Volksgezondheid en Milieu  
Ministerie van Volksgezondheid, Welzijn en Sport

**RIVM De zorg voor morgen begint vandaag**

Menu

Home > Nieuws > Long COVID ook na milde corona: tussentijdse resultaten

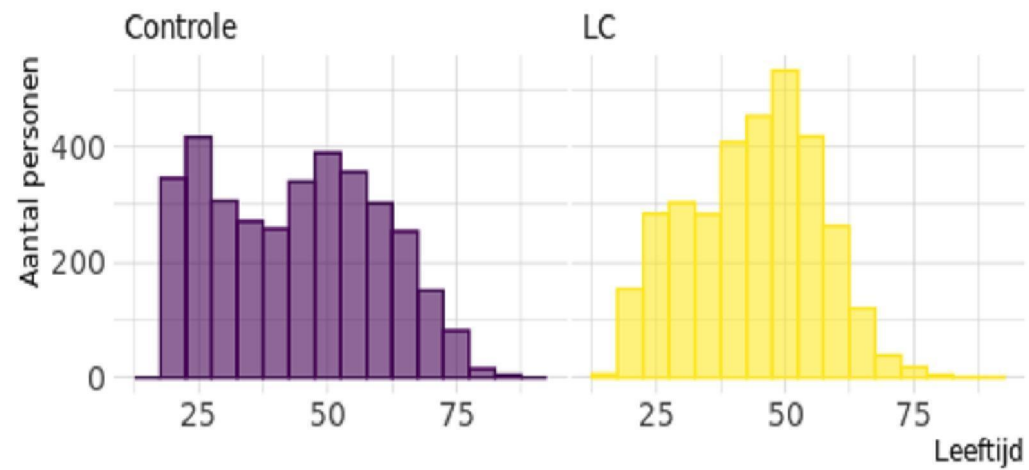
**Long COVID ook na milde corona: tussentijdse resultaten**

Publicatiedatum 08-07-2021 | 15:29

Ruim 95% van de 1.741 deelnemers aan het LongCOVID-onderzoek van het RIVM, die aangeven langdurig klachten te hebben na een coronabesmetting, hadden milde klachten tijdens de acute fase van de infectie. Dat blijkt uit de eerste resultaten van het LongCOVID-onderzoek van het RIVM. Slechts 5% van de mensen die meedoen aan het

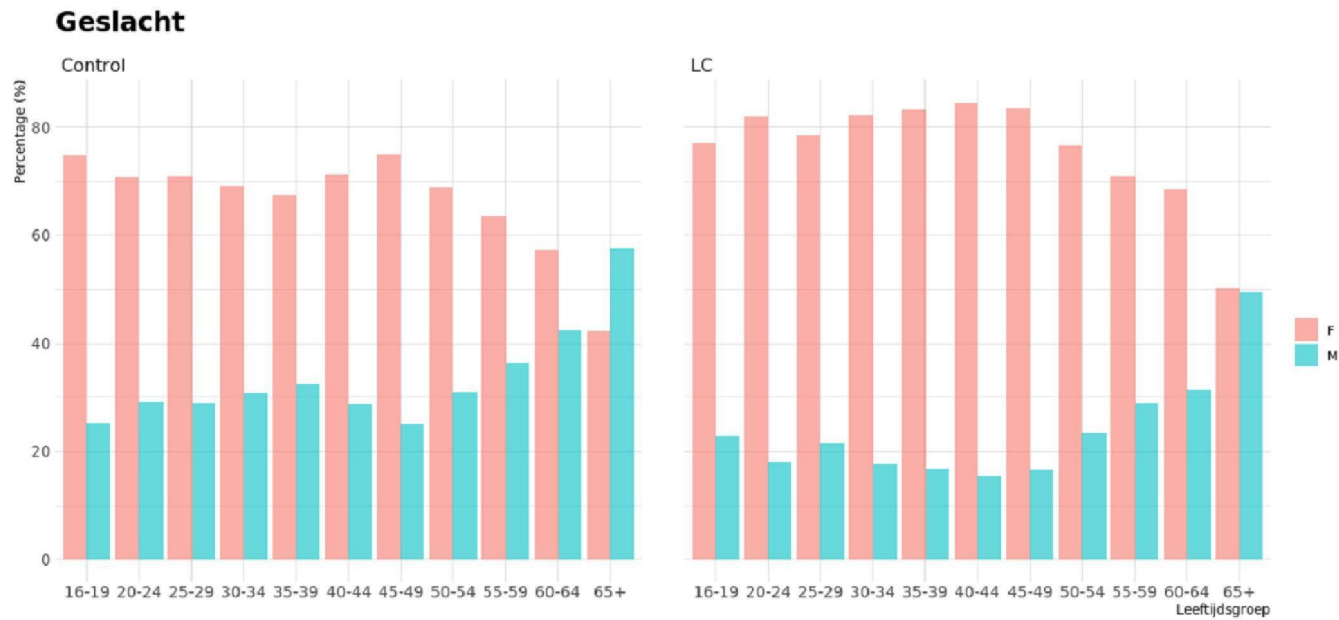


## Retrospective study - age





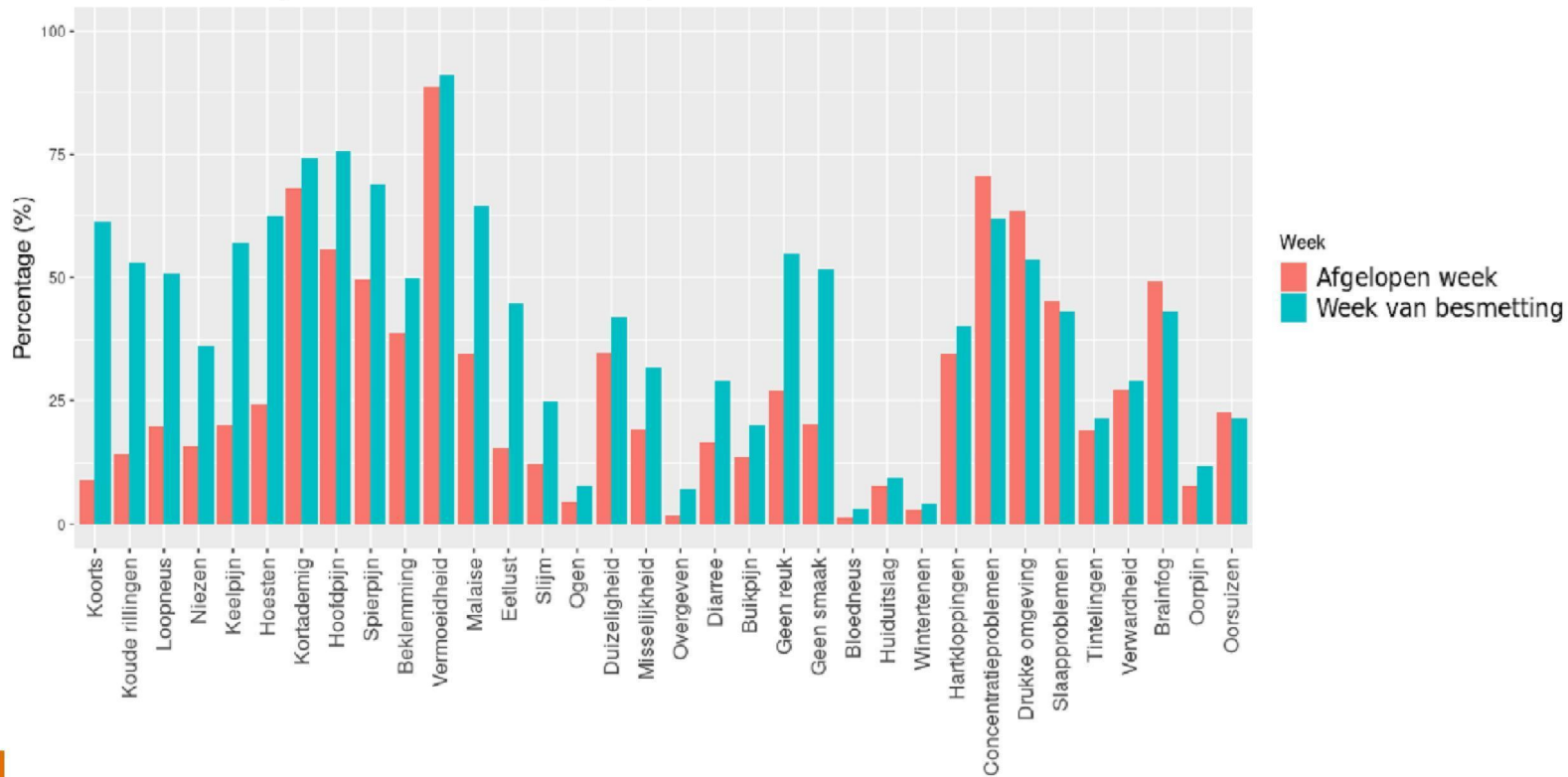
## Retrospective study - sex





## Retrospective study - symptoms

Vershil in klachten tijdens week van besmetting en afgelopen week





## To do

---

Including participants

---

Describing retrospective long covid group

---

Describing course of acute symptoms

---

Analysis persistent symptoms at 3 months

---

Analysis other sequelae: work/study/health care use/quality of life



# Team!

- [Redacted] 5.1.2e
- [Redacted] 5.1.2e
- [Redacted] 5.1.2e
- [Redacted] 5.1.2e

- [Redacted]
- [Redacted]
- [Redacted] 5.1.2e
- [Redacted]
- [Redacted] 5.1.2e
- [Redacted] 5.1.2e



## Regular questionnaires

- COVID-19 symptoms
- Fatigue
- Shortness of breath
- Cognitive functioning
- Pain
- Concentration
- Quality of life





## Recruitment participants

- Uitnodiging na bezoek teststraat via CONTEST studie
- GGD Bron- en contactonderzoek
- Flyers teststraten, posts op social media
- Basisregistratie personen





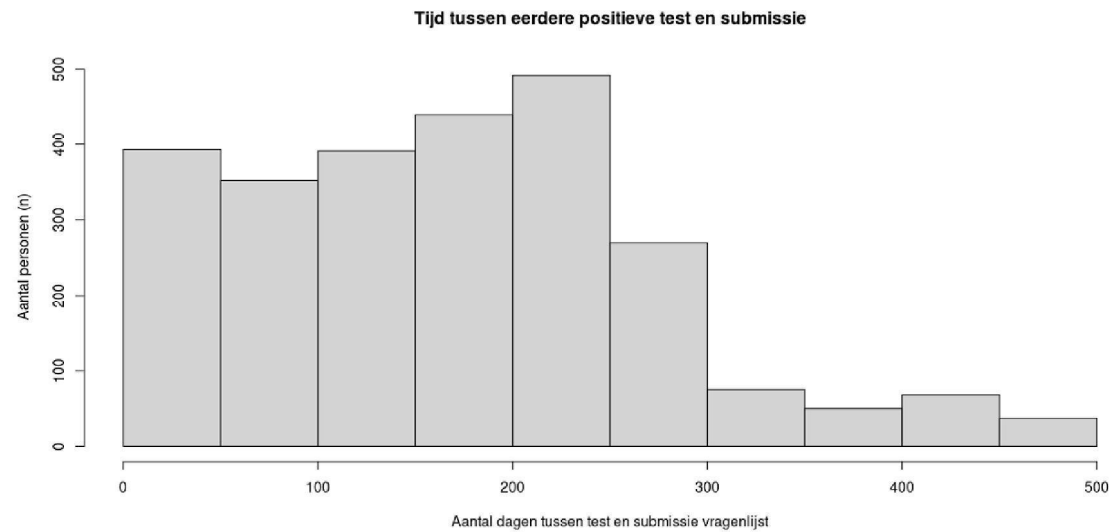
## Voorstel definitie en analyse langdurige klachten

- Impaired cognitive functioning: CFQ
- Fatigue: CIS
- Pain: SF36
- Shortness of breath: mMRC

→ above cut-off for 1 of these? Long term symptoms



## Retrospective study: duration long covid





## Aims LongCOVID study

To investigate long-term health impact of COVID-19 infection in the first year after infection in adults and children aged 5 and older



Proportion patients with complaints



Duration, severity and persistence complaints



Risk factors



Consequences for quality of life

